

「2023.11.24」

股指期货周报

作者：张昕

期货投资咨询证号：Z0015602

联系电话：4008-8787-66

关注我们获
取更多资讯



业务咨询
添加客服



目录



1、行情回顾



2、消息面概览



3、周度市场数据



4、行情展望与策略

- 周度观点：A股主要指数本周收跌。沪指收跌0.44%，创业板指收跌2.45%，深成指收跌0.94%。四期指中，中小指数表现较弱，中证500以及中证1000收跌超过1%。沪深两市成交量相对低迷，北向资金买入意愿未见明显回暖。

1、行情回顾

期货	合约名称	周涨跌幅%	涨跌幅%	结算价
	IF2312	-0.46	-0.72	3571.60
	IH2312	0.27	-0.59	2412.60
	IC2312	-1.21	-1.03	5612.40
	IM2312	-1.59	-1.44	6176.60
现货	指数名称			收盘价
	沪深300	-0.84	-0.66	3538.01
	上证50	-0.30	-0.59	2391.02
	中证500	-1.08	-0.93	5570.42
	中证1000	-1.35	-1.33	6115.41

2、消息面概览

影响

中国人民银行授权全国银行间同业拆借中心公布，11月20日贷款市场报价利率（LPR）为：1年期LPR为3.45%，5年期以上LPR为4.2%，连续三个月“按兵不动”。

中性偏空

住建部发布《2022年城市建设统计年鉴》显示，超大城市增加3个，特大城市增加2个。其中，东莞城区总人口达到1082.44万，武汉城区总人口达到1080.64万，杭州城区总人口达到1002.1万，跨上1000万人的台阶，跻身超大城市行列；合肥城区总人口达到650.4万，苏州达到500.08万，迈过500万人的门槛，成为特大城市。

中性

央行上海总部等联合召开金融机构座谈会，要求金融机构要落实好房地产“金融16条”，坚持“两个毫不动摇”，一视同仁满足不同所有制房地产企业合理融资需求。对正常经营的房地产企业不惜贷、抽贷、断贷。继续用好“第二支箭”支持民营房地产企业发债融资。支持房地产企业通过资本市场合理股权融资。配合地方政府因城施策做好房地产调控，更好支持刚性和改善性住房需求。金融机构要按照市场化、法治化原则，配合地方政府稳妥化解地方债务风险。

偏多

3、周度市场数据

「周度市场数据」

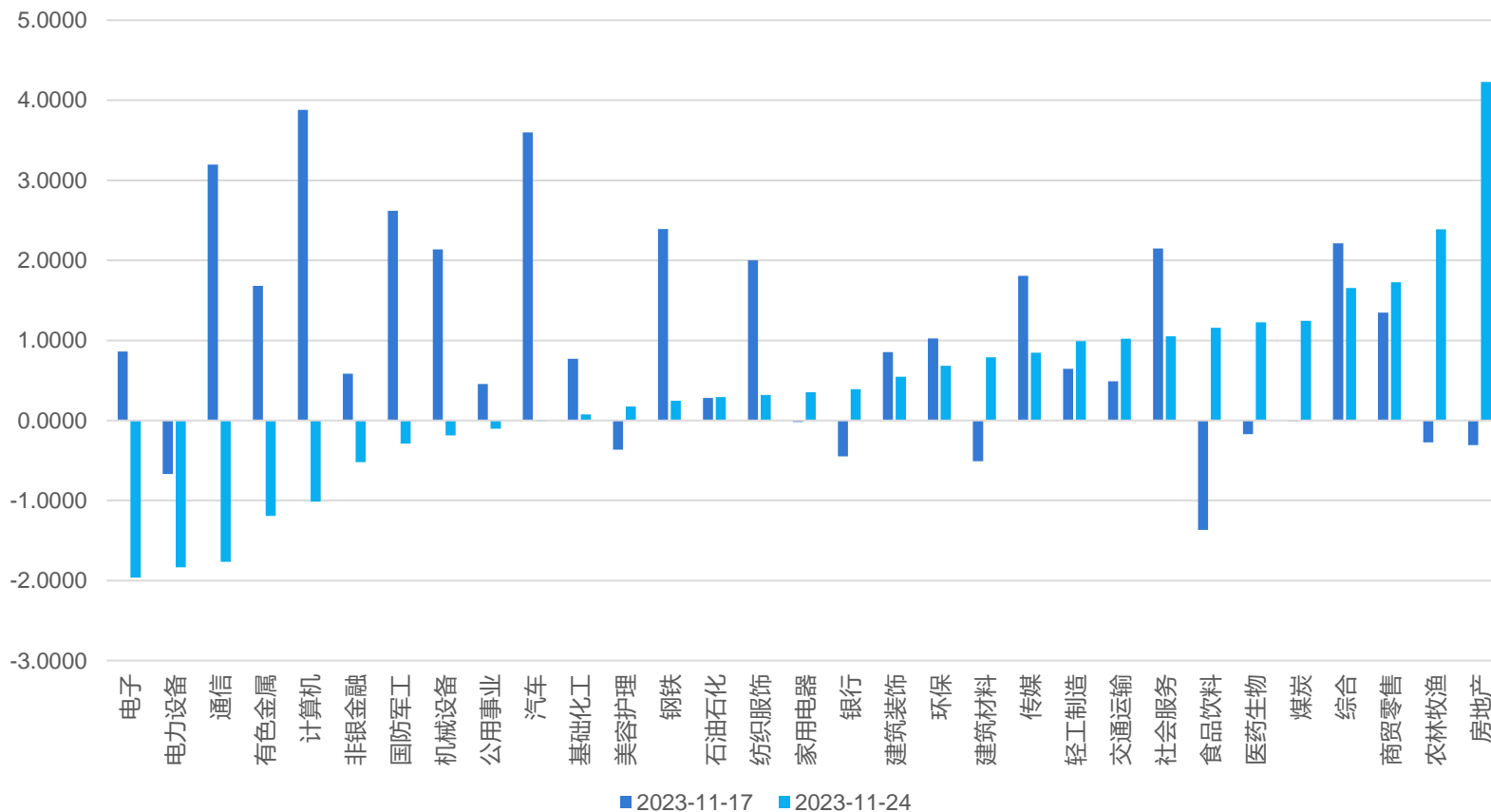
「国内主要指数」

	周涨跌幅%	周五涨跌幅%	收盘点位
上证指数	-0.44	-0.68	3040.97
深证成指	-1.40	-0.94	9839.52
中小100	-1.94	-1.09	6226.46
创业板指	-2.45	-1.19	1937.94
科创50	-2.98	-1.48	864.77

「外盘主要指数(截至周四)」

	周涨跌幅%	周四涨跌幅%	收盘点位
标普500	0.94		4556.62
英国富时100	-0.28	0.19	7483.58
恒生指数	2.62	0.99	17910.84
日经225	-0.40		33451.83

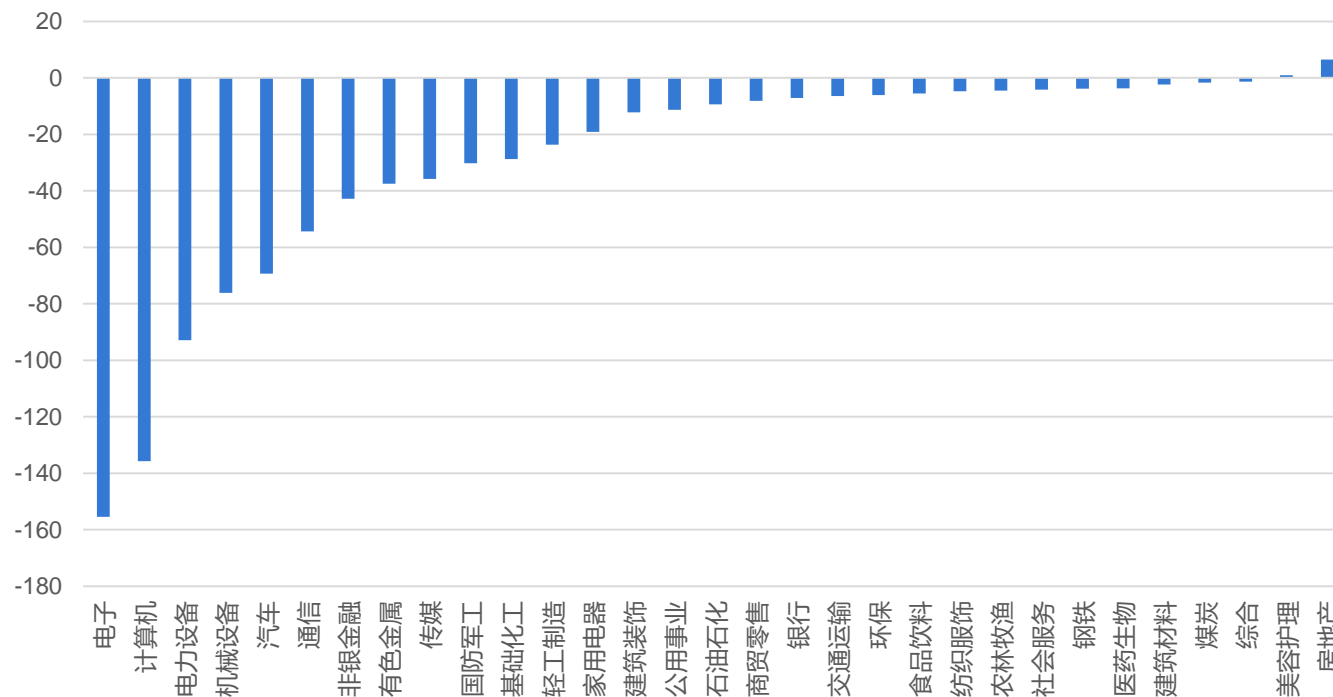
「行业板块涨跌幅%」



数据来源：wind，瑞达期货研究院

行业板块涨多跌少，房地产、农林等板块领涨，电子、电力设备等板块走弱。

「行业板块主力资金流（近五个交易日,亿元）」



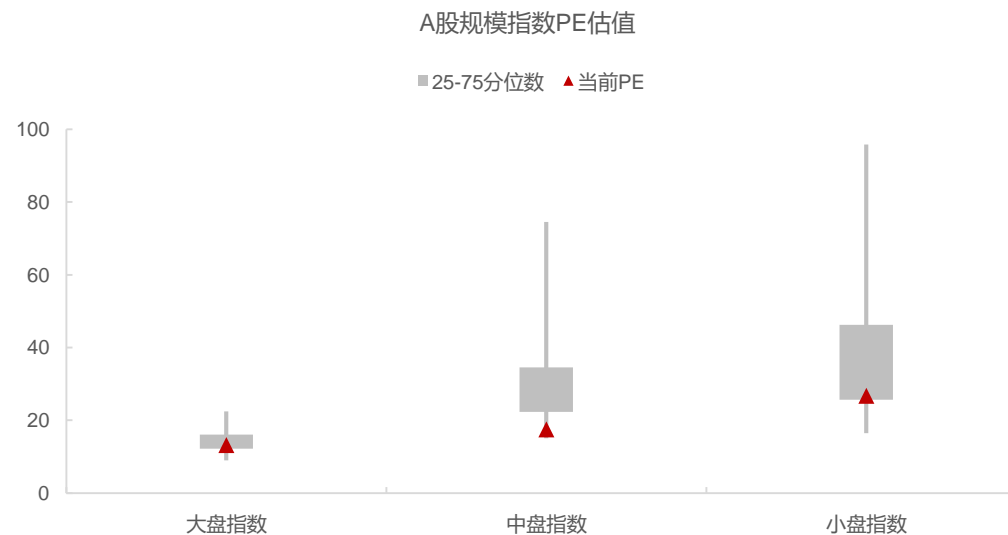
数据来源: wind, 瑞达期货研究院

行业板块主力资金净流出幅度较大, 仅房地产呈资金净流入。

「估值变化（市盈率，TTM_整体法，剔除负值）」



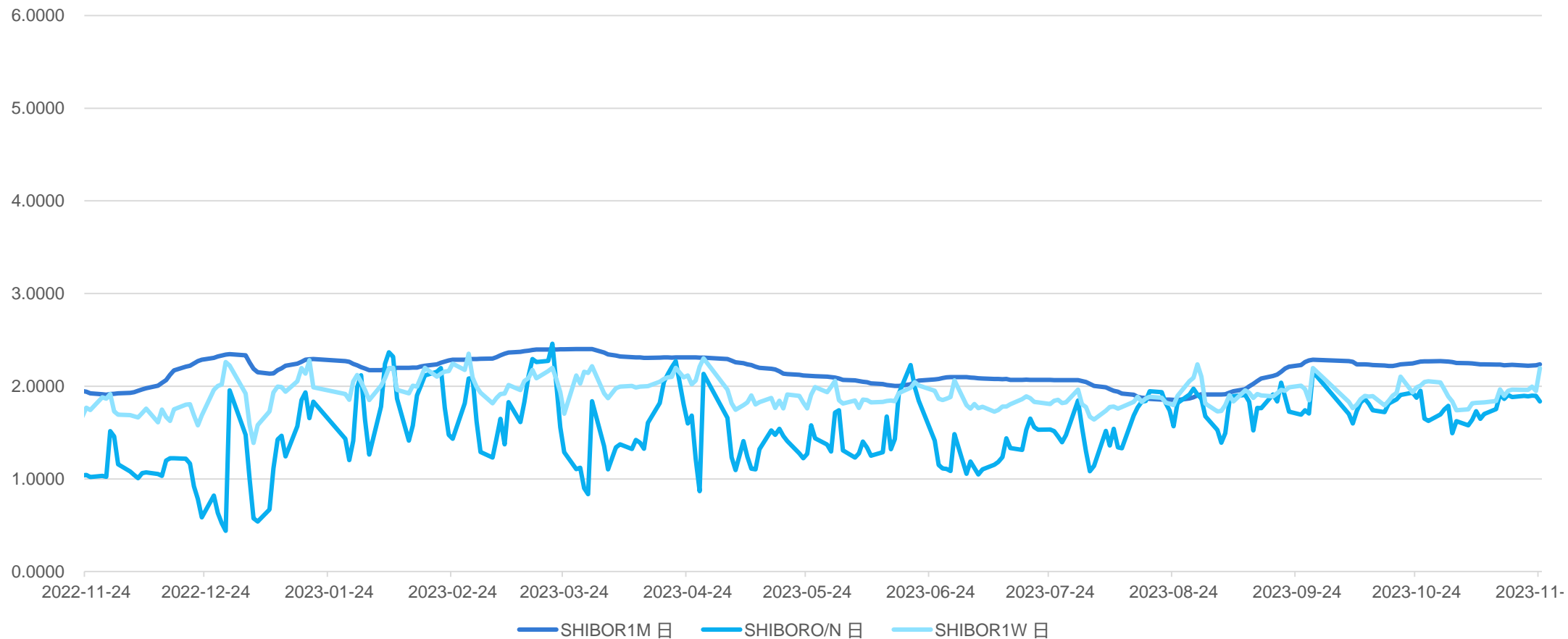
数据来源: wind, 瑞达期货研究院



数据来源: wind, 瑞达期货研究院

主板以及中小板估值处于底部区间。

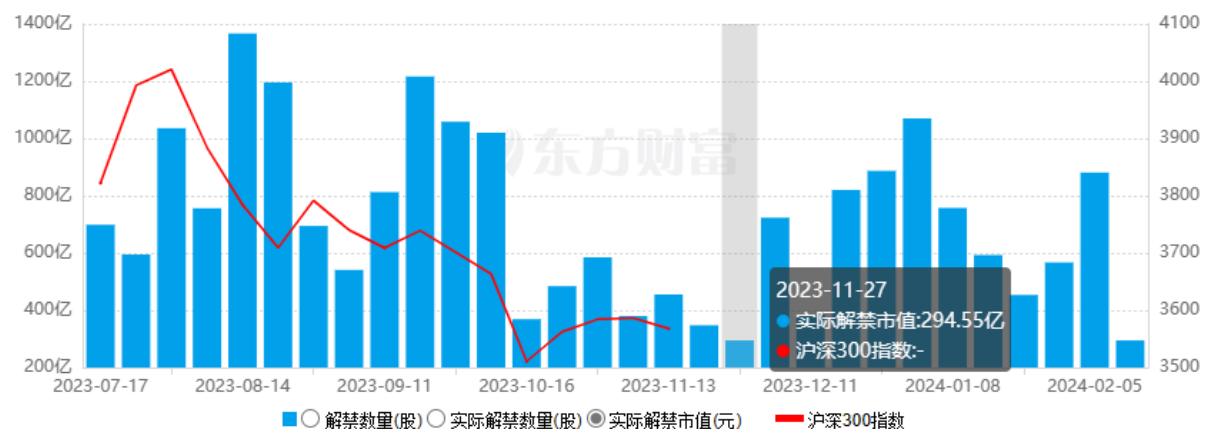
「SHIBOR短期利率」



数据来源: wind, 瑞达期货研究院

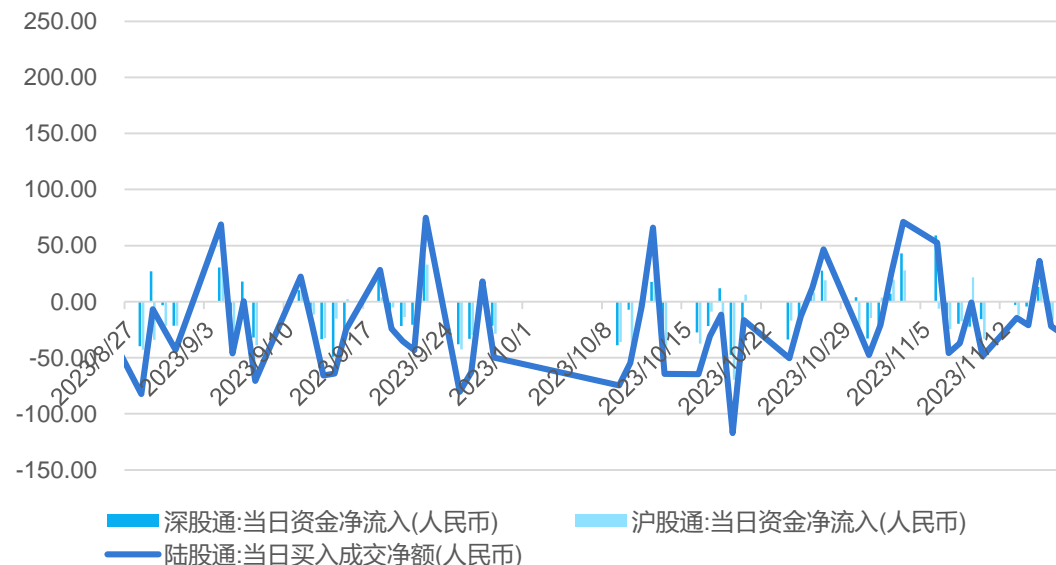
受年末资金面偏紧影响, SHIBOR短期利率偏高, 整体资金价格偏低。

「限售解禁」



数据来源：东方财富，瑞达期货研究院

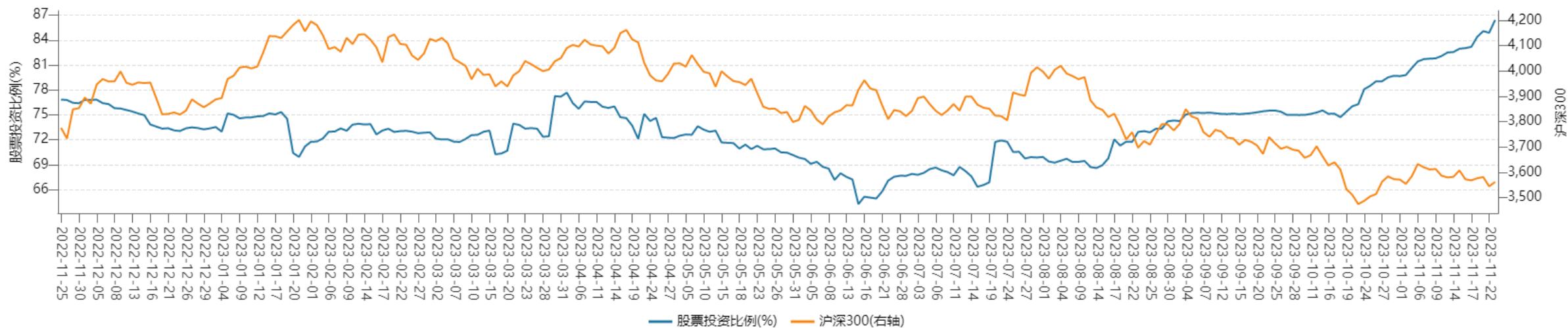
「陆股通资金流向」



数据来源：wind，瑞达期货研究院

本周重要股东二级市场净减持28.49亿元，限售解禁市值为294.55亿元。北向资金净流出放缓。

「基金持股比例」

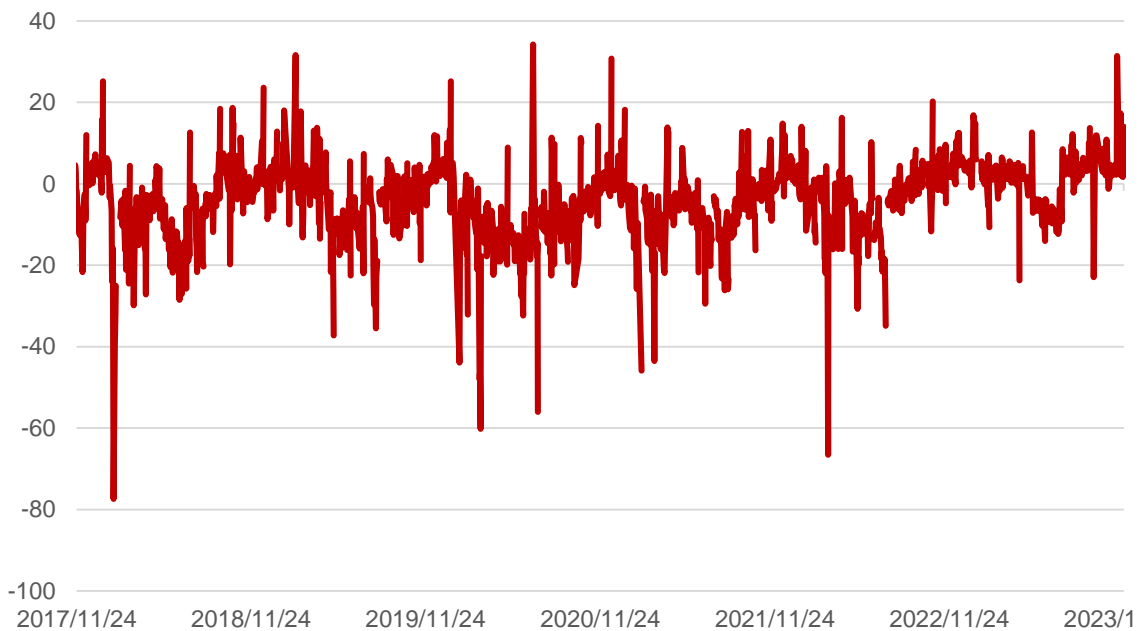


「融资买入额占A股成交额比例」



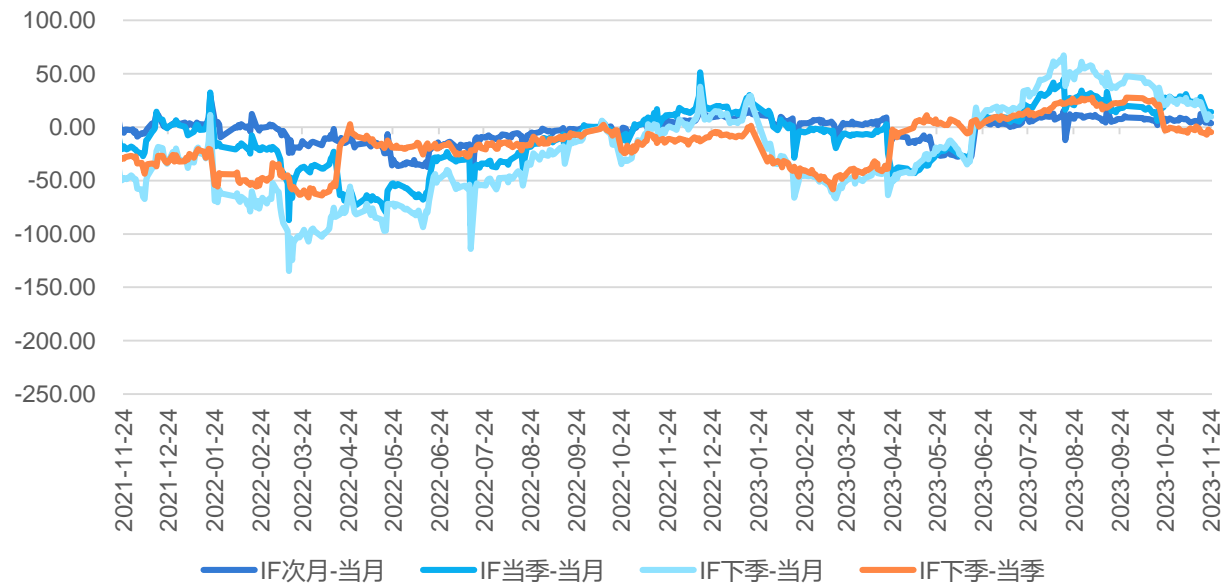
「周度市场数据」

「IF年化基差率」



数据来源: wind, 瑞达期货研究院

「IF跨期」

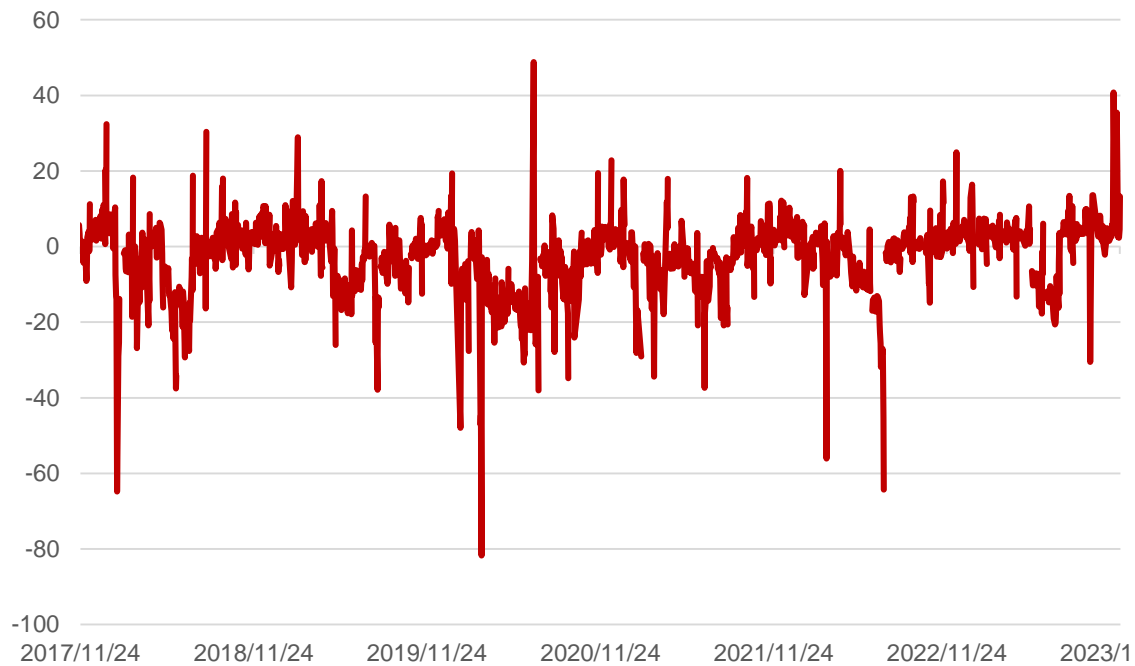


数据来源: wind, 瑞达期货研究院

IF主力合约基差走强。

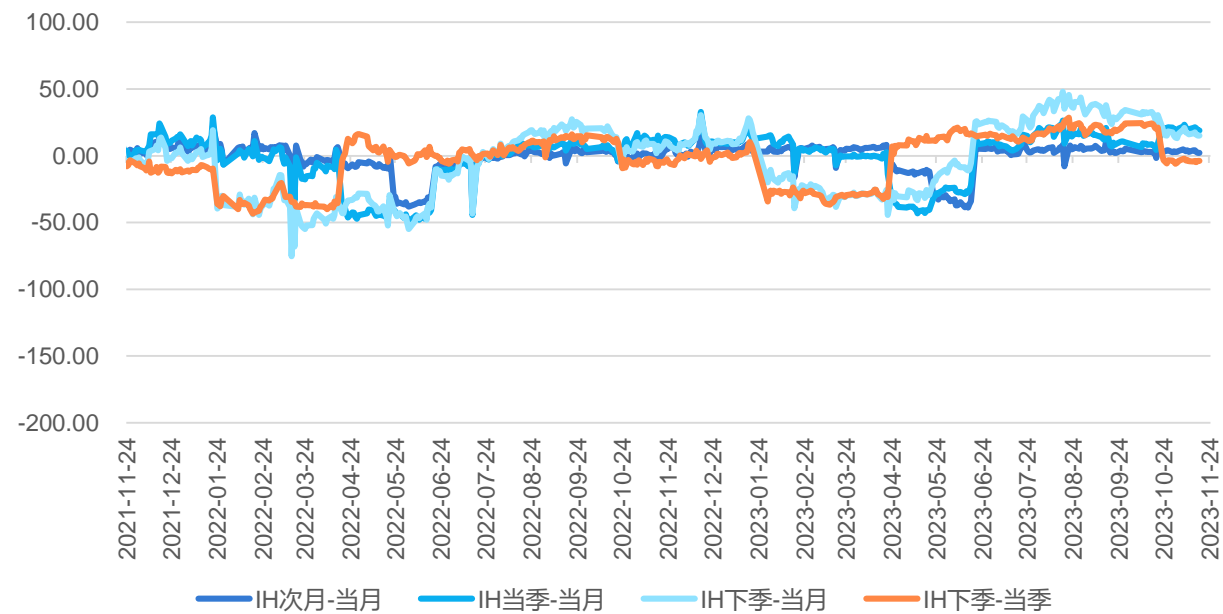
「周度市场数据」

「IH年化基差率」



数据来源: wind, 瑞达期货研究院

「IH跨期」

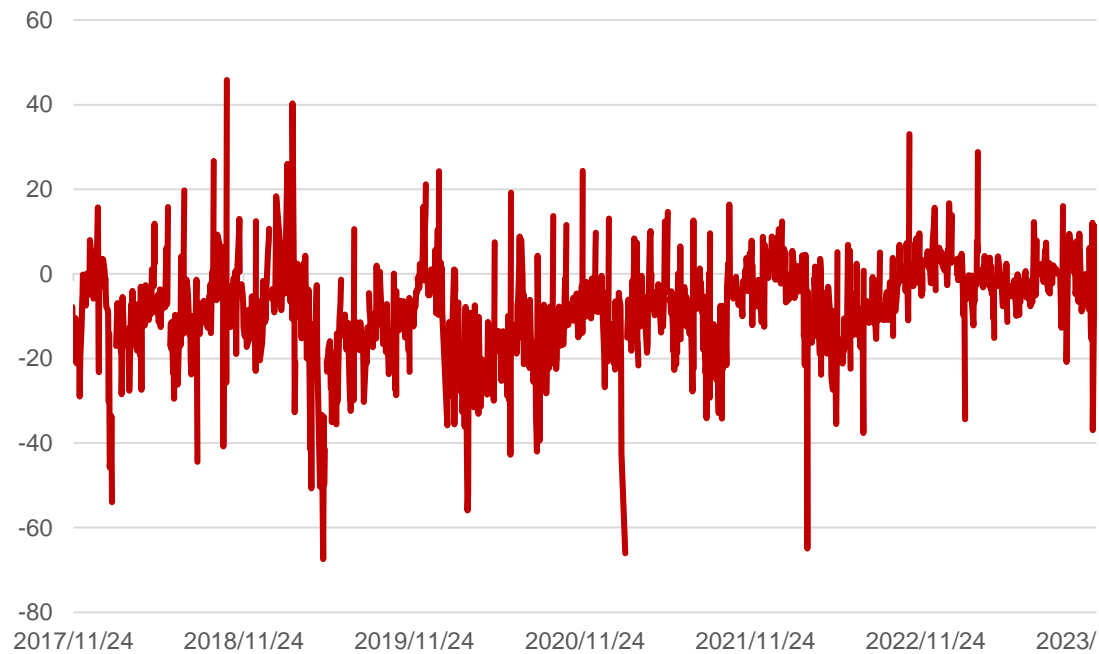


数据来源: wind, 瑞达期货研究院

IH主力合约基差走强。

「周度市场数据」

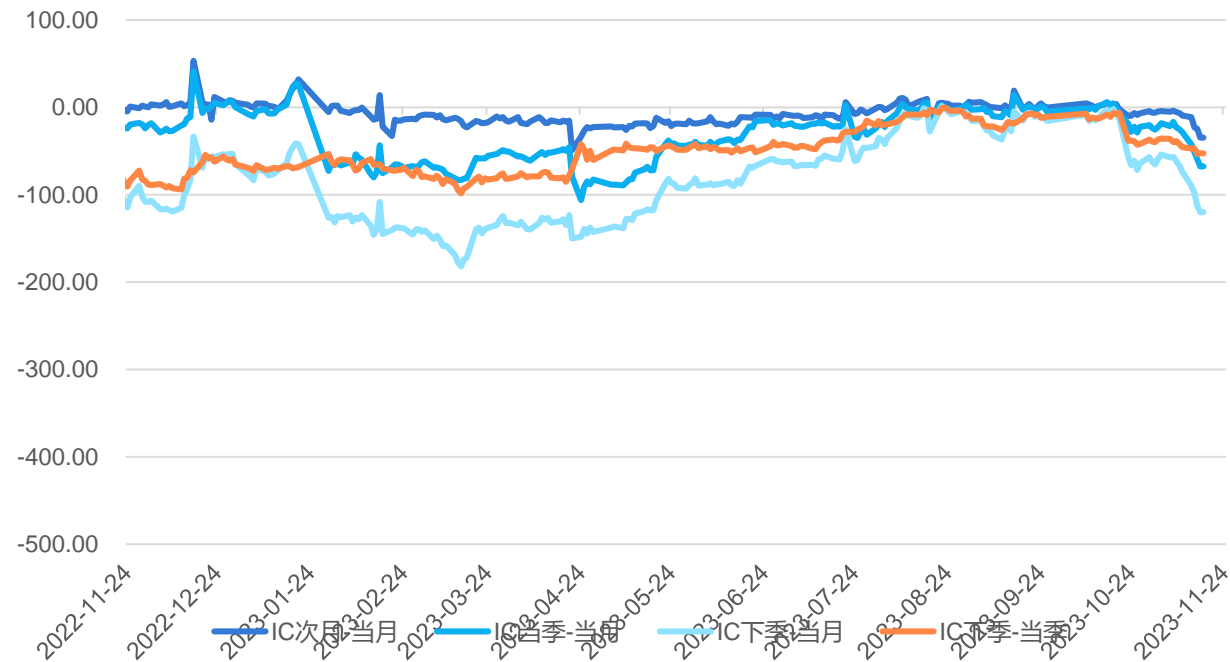
「IC年化基差率」



数据来源: wind, 瑞达期货研究院

IC主力合约基差走强。

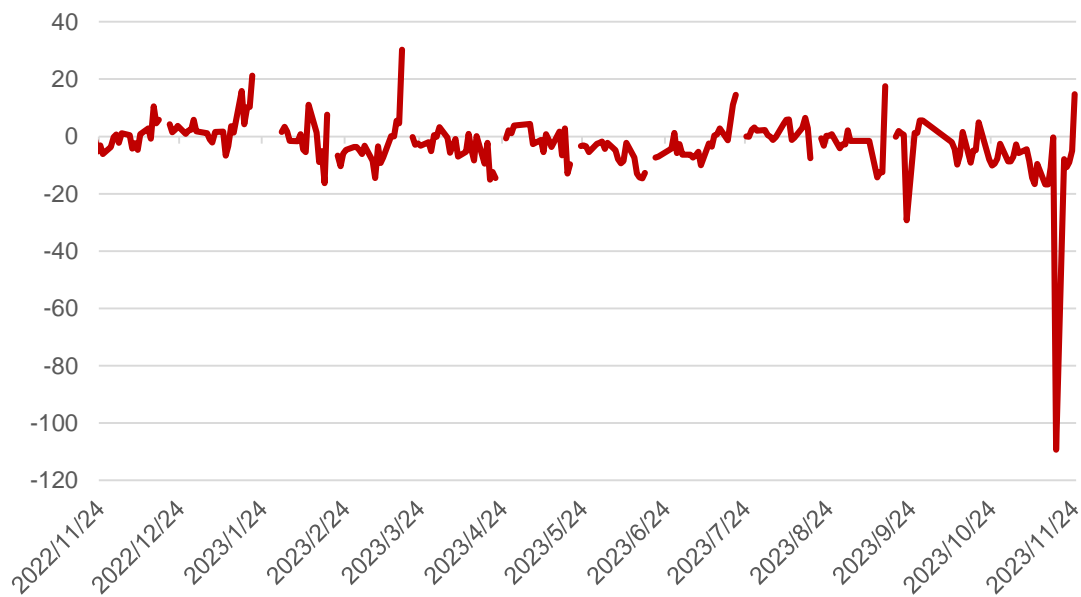
「IC跨期」



数据来源: wind, 瑞达期货研究院

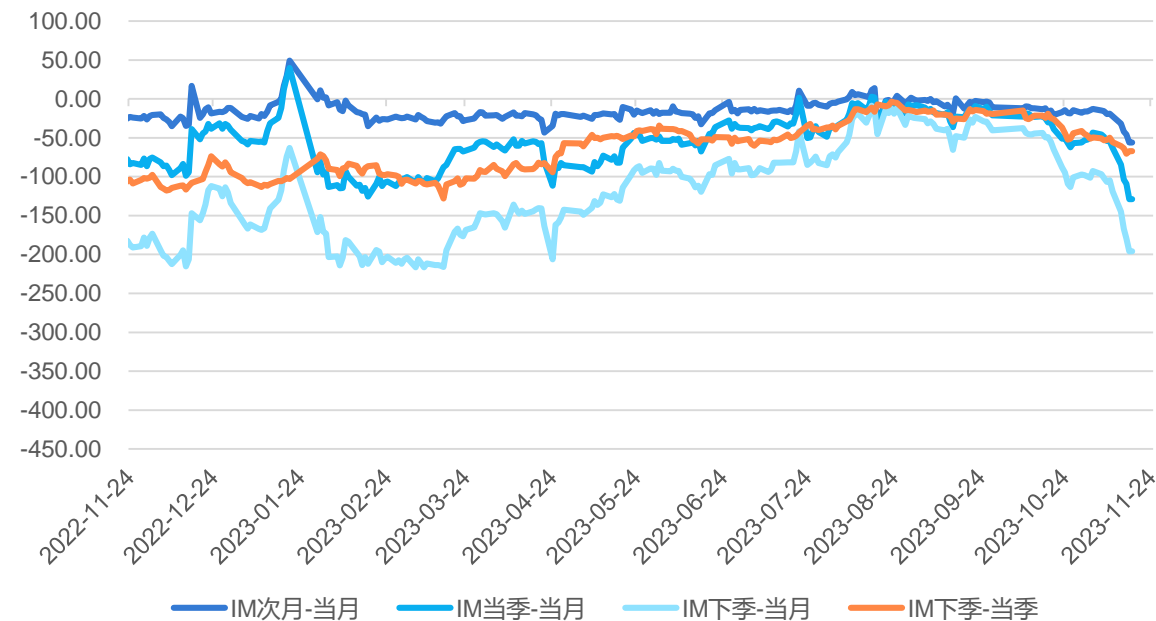
「周度市场数据」

「IM主力合约基差」



数据来源: wind, 瑞达期货研究院

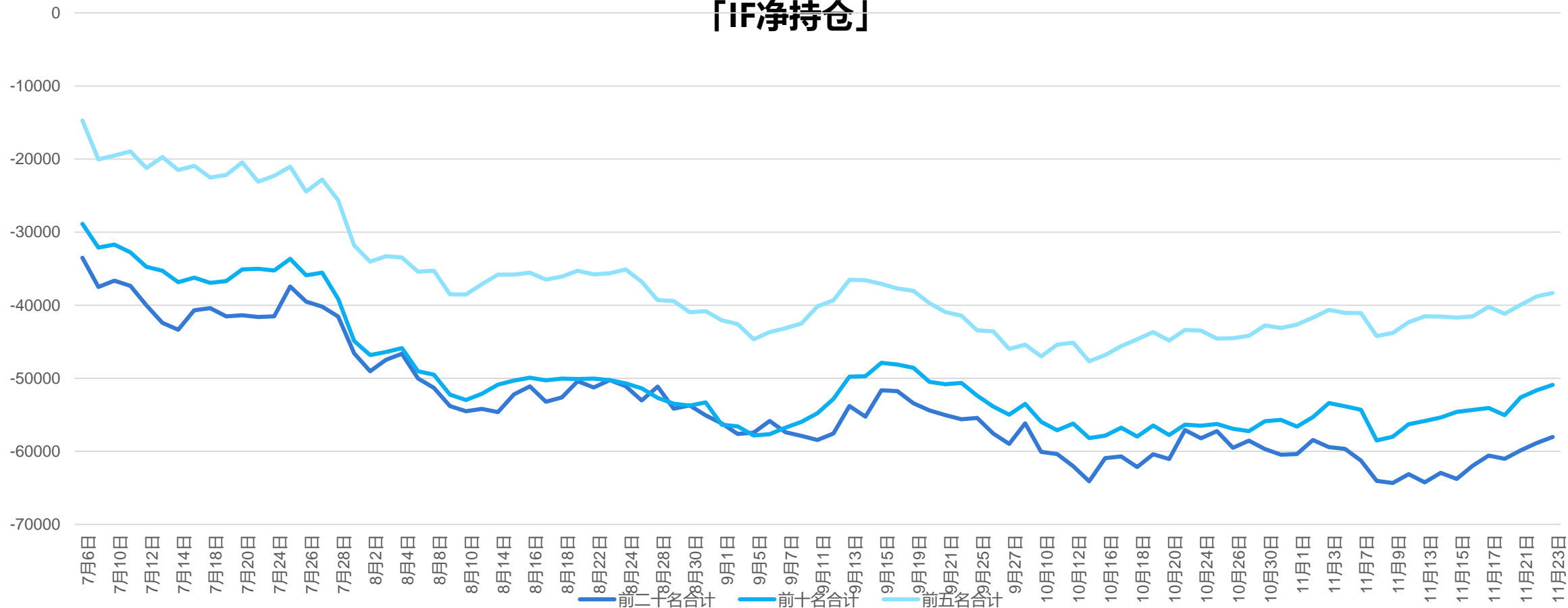
「IM跨期」



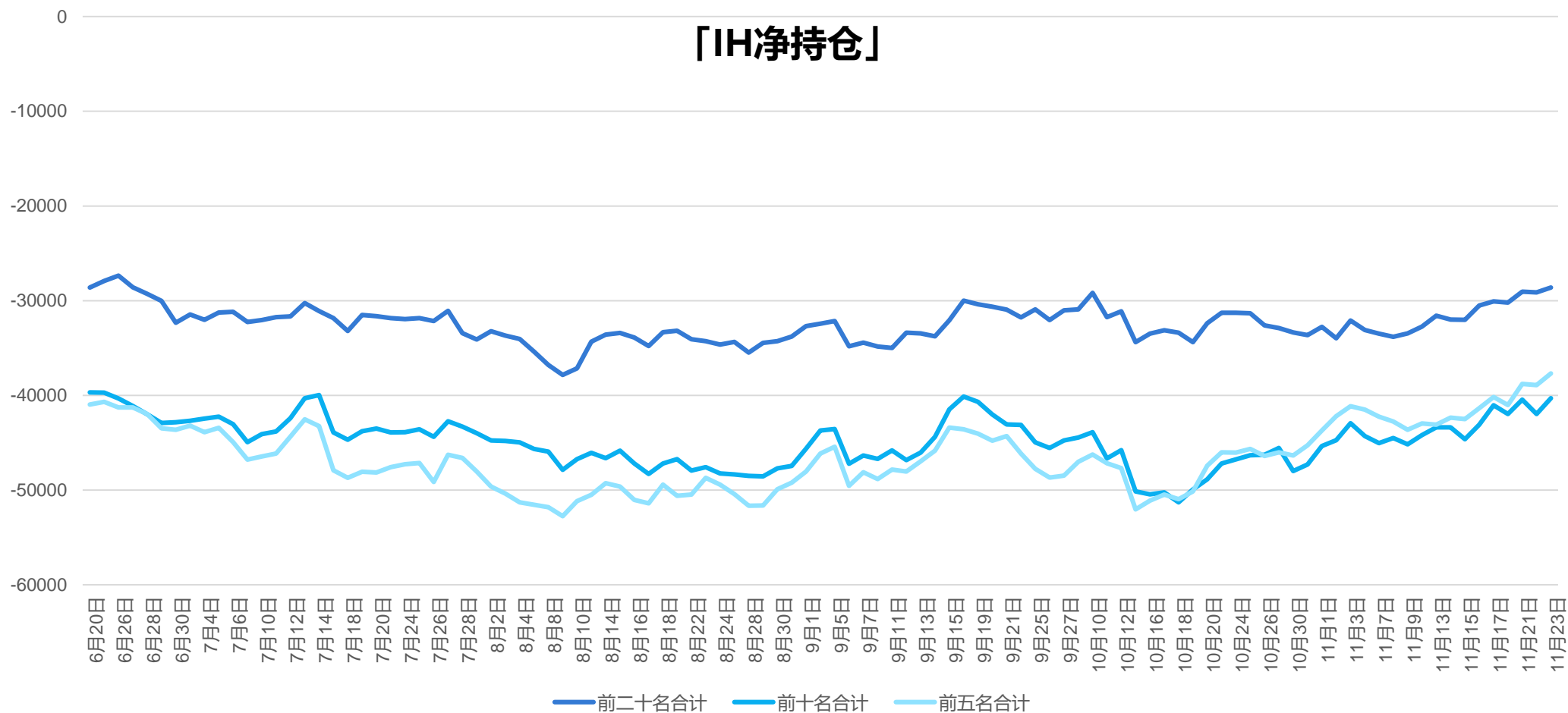
数据来源: wind, 瑞达期货研究院

IM主力合约基差走强。

「IF净持仓」

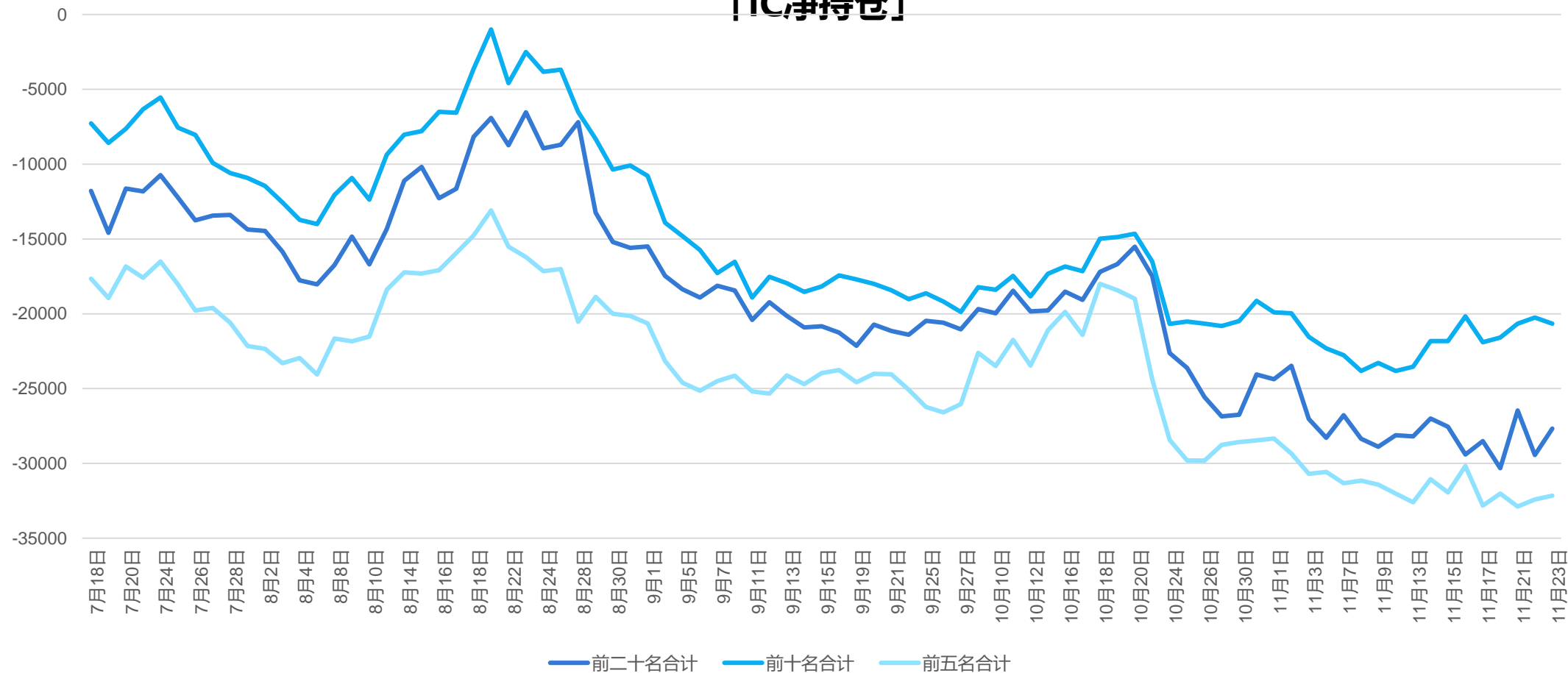


数据来源: wind, 瑞达期货研究院



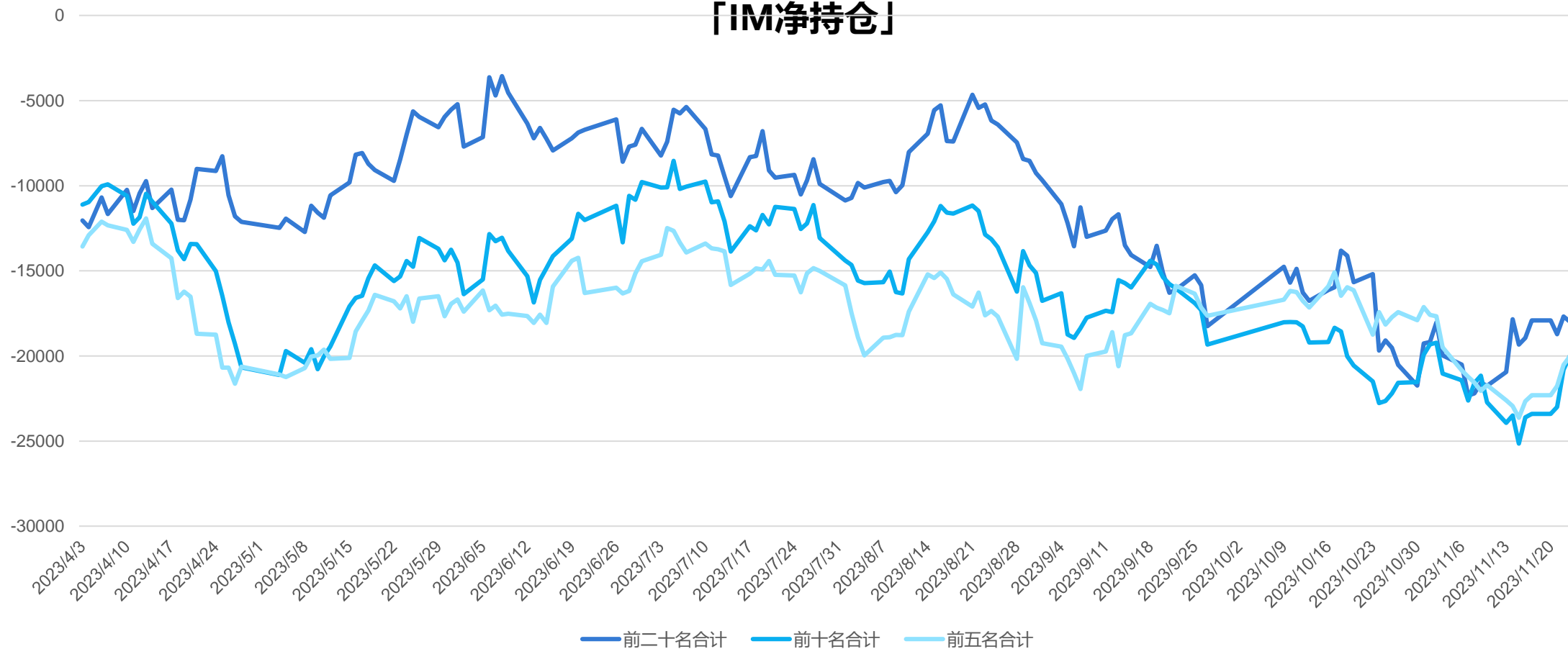
数据来源: wind, 瑞达期货研究院

「IC净持仓」



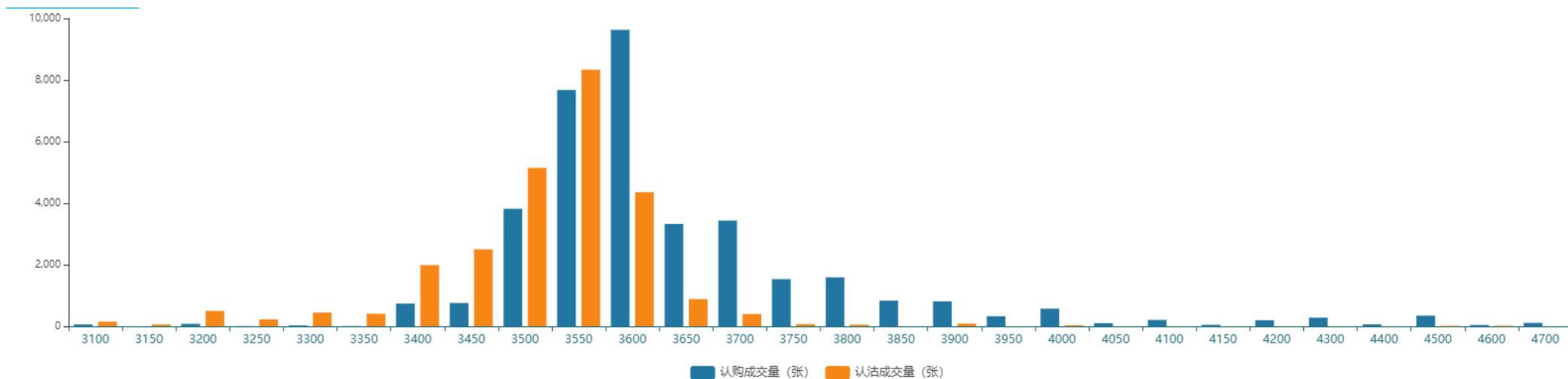
数据来源: wind, 瑞达期货研究院

「IM净持仓」

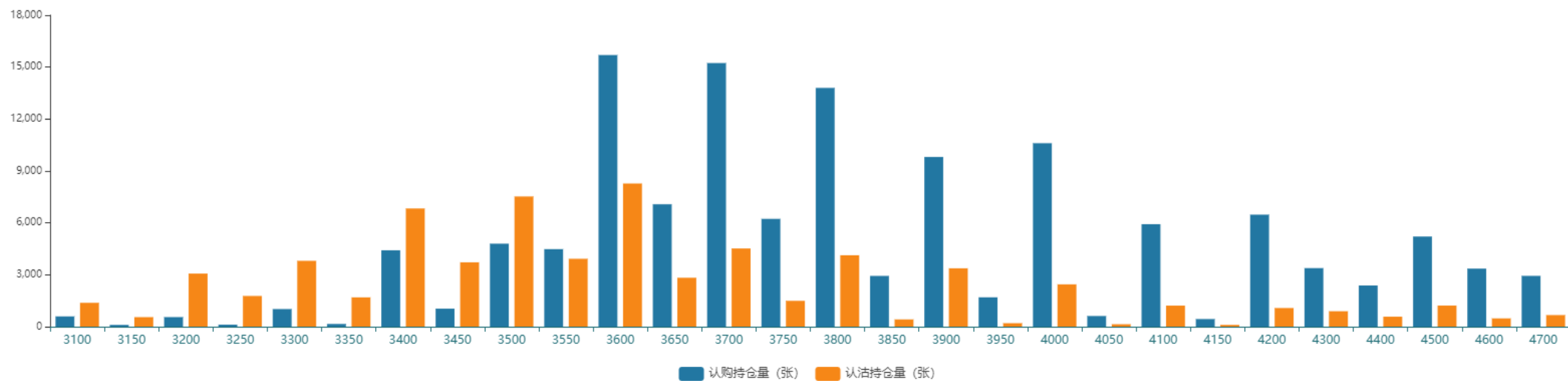


数据来源: wind, 瑞达期货研究院

「沪深300期权成交量分布」

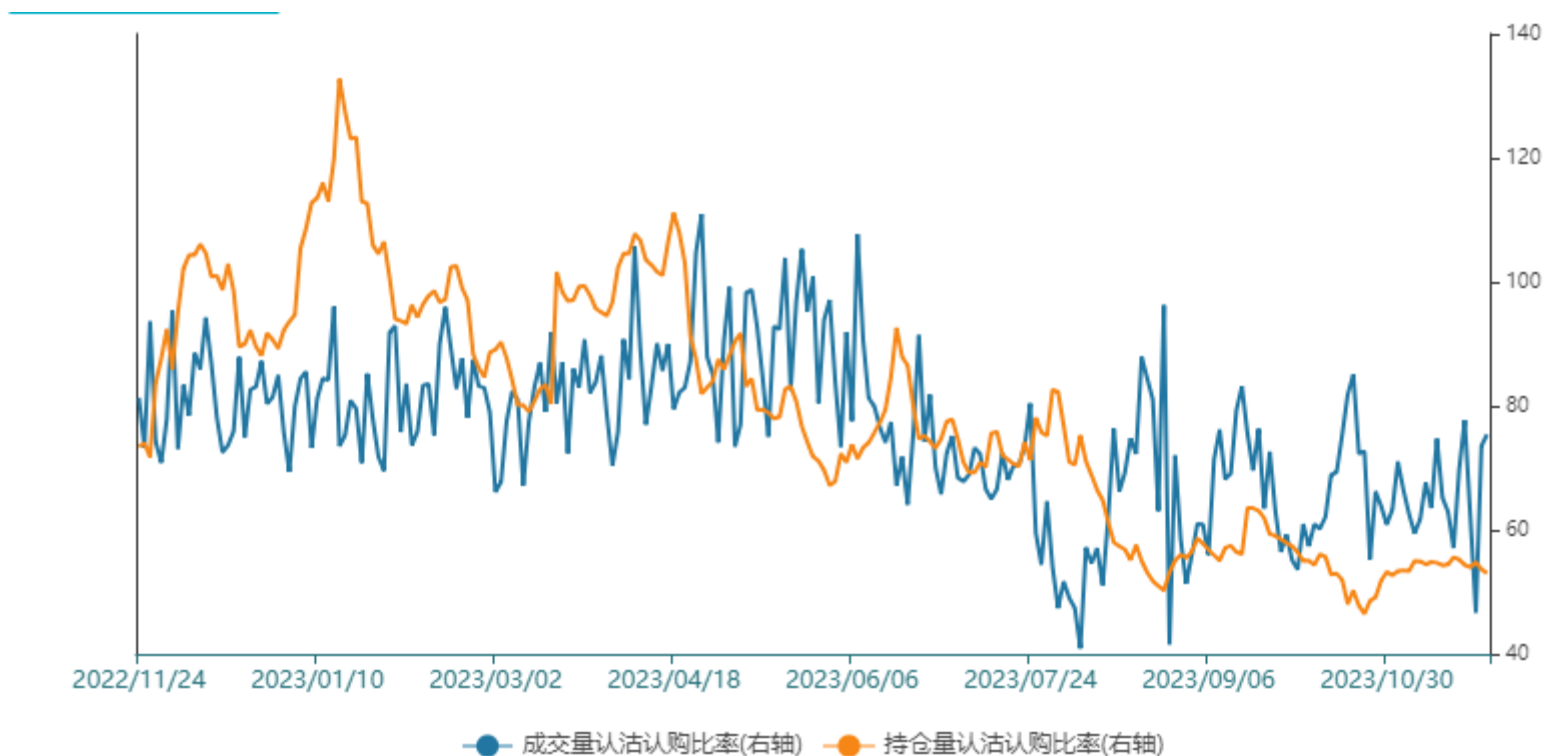


「沪深300期权持仓量分布」



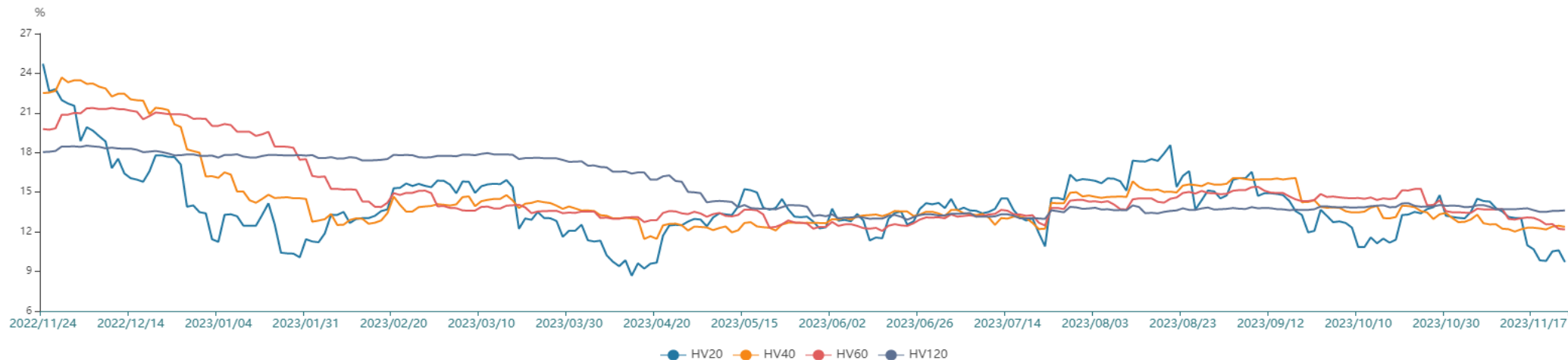
数据来源: wind, 瑞达期货研究院

「沪深300成交、持仓PCR」

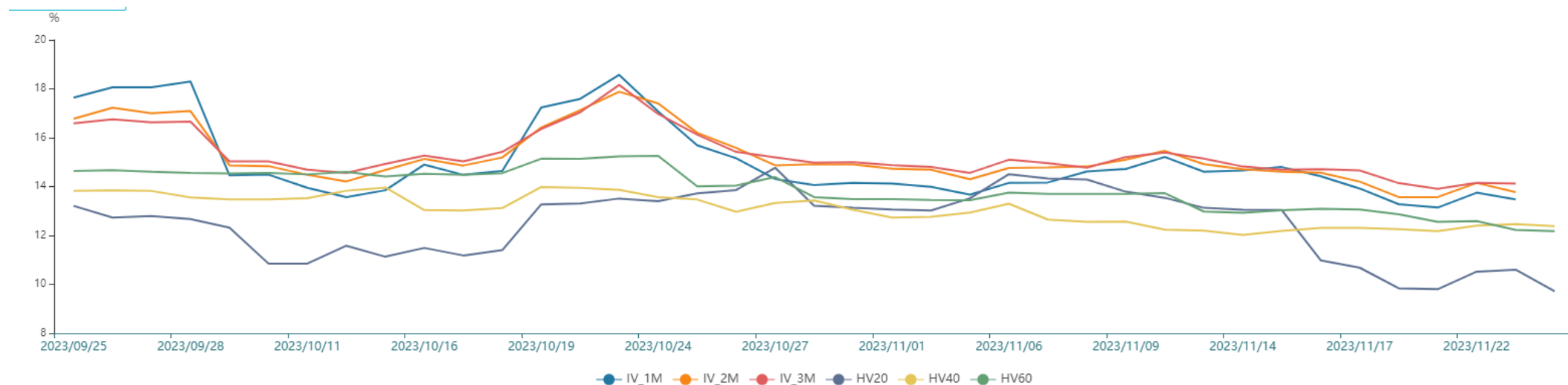


数据来源: wind, 瑞达期货研究院

「沪深300指数历史波动率」

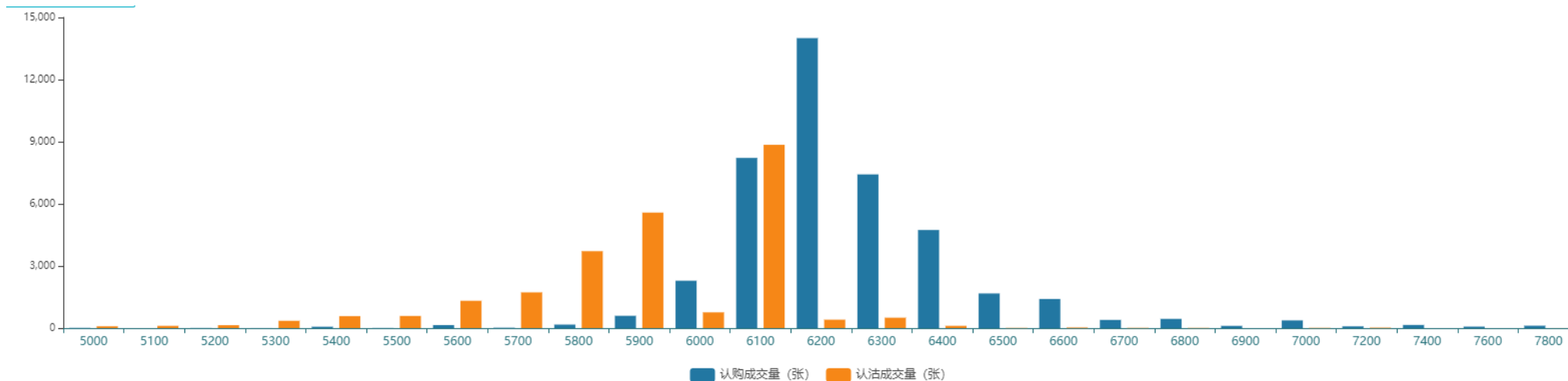


「沪深300隐含波动率与历史波动率」

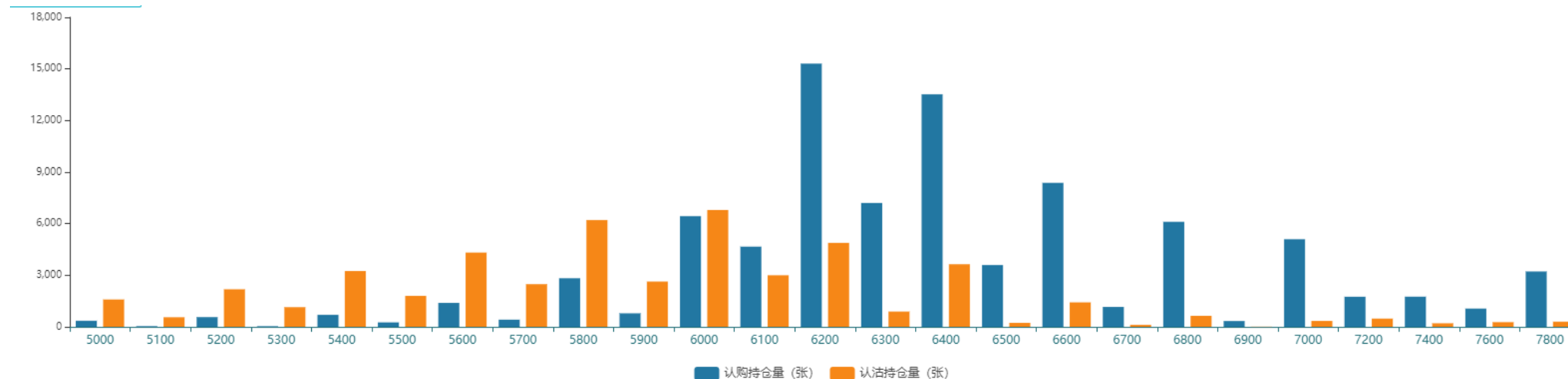


数据来源: wind, 瑞达期货研究院

「中证1000期权成交量分布」

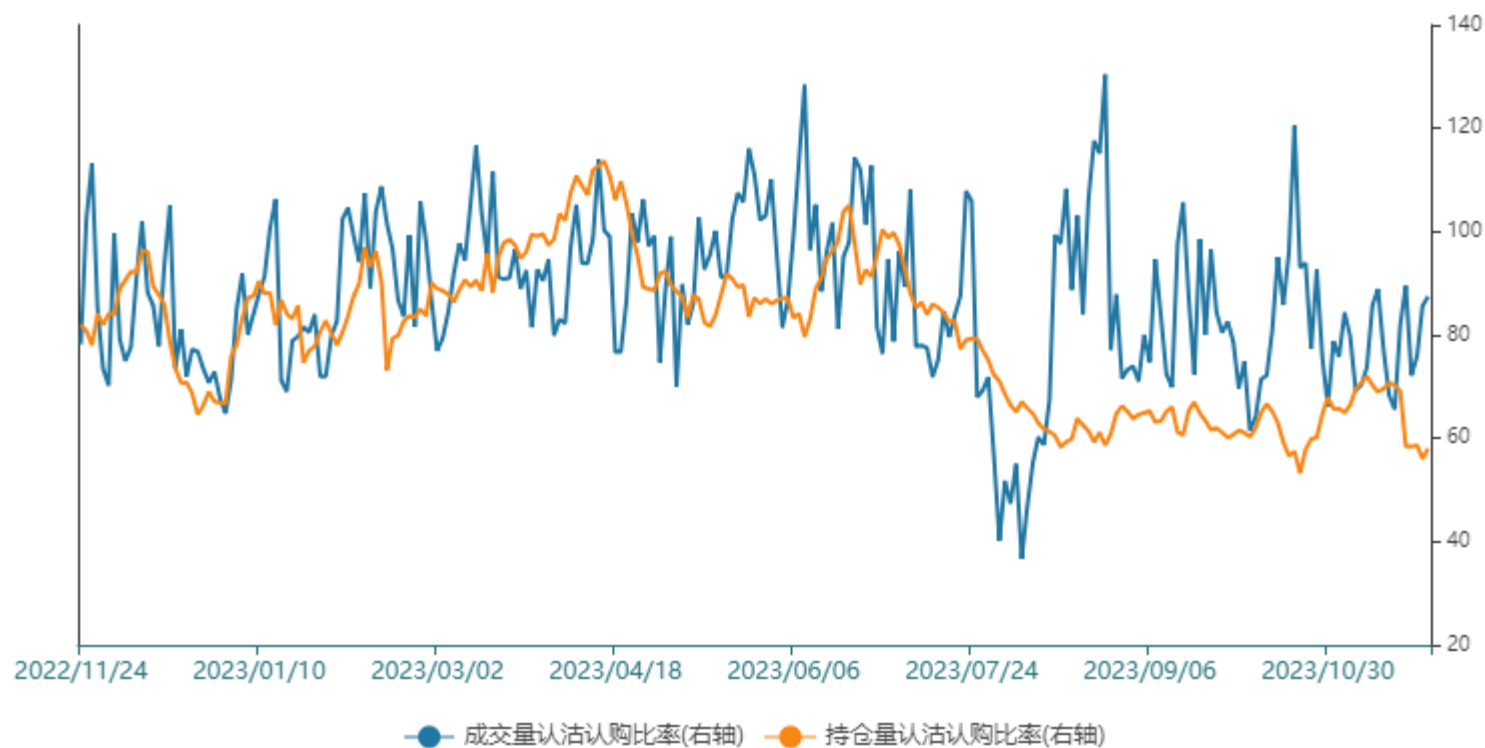


「中证1000期权持仓量分布」



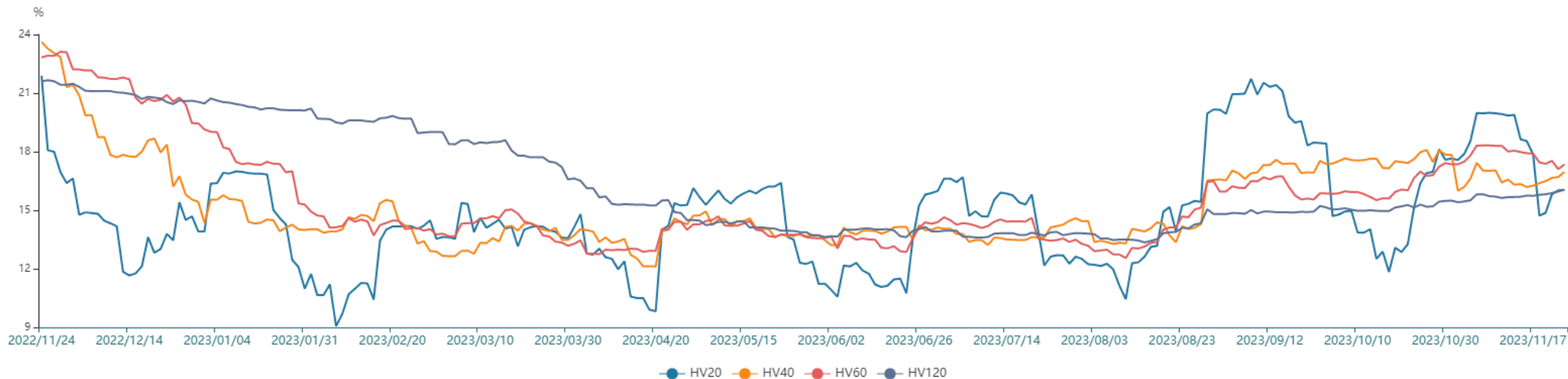
数据来源: wind, 瑞达期货研究院

「中证1000成交、持仓PCR」

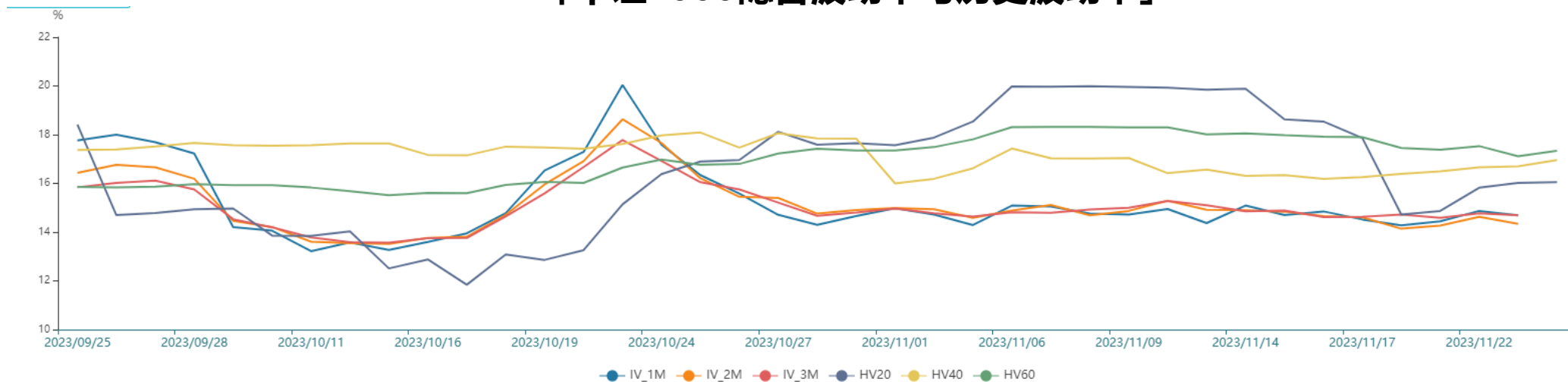


数据来源: wind, 瑞达期货研究院

「中证1000指数历史波动率」



「中证1000隐含波动率与历史波动率」



4、行情展望与策略

- **周度观点：**A股主要指数本周收跌。沪指收跌0.44%，创业板指收跌2.45%，深成指收跌0.94%。四期指中，中小指数表现较弱，中证500以及中证1000收跌超过1%。沪深两市成交量相对低迷，北向资金买入意愿未见明显回暖。前期A股走强很大一部分受到汇率走强情绪的带动，而从月初至今的走势看，美元指数回调或是人民币汇率回升的更重要原因，人民币汇率大体上处于顺势“跟涨”状态，并非单独走强，因此对于A股情绪的拉升持续性需要关注。基本上，虽然经济数据未呈现超预期增长，然目前各项政策宽松继续加码，年底随着各种重要会议陆续召开，后续包括降准降息、一揽子化债等进一步的政策宽松举措有望继续落地，并对市场形成支撑。策略上，中长线逢低布局多单。

免责声明

本报告中的信息均来源于公开可获得资料，瑞达期货股份有限公司力求准确可靠，但对这些信息的准确性及完整性不做任何保证，据此投资，责任自负。本报告不构成个人投资建议，客户应考虑本报告中的任何意见或建议是否符合其特定状况。本报告版权仅为我公司所有，未经书面许可，任何机构和个人不得以任何形式翻版、复制和发布。如引用、刊发，需注明出处为瑞达期货股份有限公司研究院，且不得对本报告进行有悖原意的引用、删节和修改。

瑞达期货研究院简介

瑞达期货股份有限公司创建于1993年，目前在全国设立40多家分支机构，覆盖全国主要经济地区，是国内大型全牌照期货公司之一，是目前国内拥有分支机构多、运行规范、管理先进的专业期货经营机构。2012年12月完成股份制改制工作，并于2019年9月5日成功在深圳证券交易所挂牌上市，成为深交所期货第一股、是第二家登陆A股的期货上市公司。

研究院拥有完善的报告体系，除针对客户的个性化需要提供的投资报告和套利、套保操作方案外，还有晨会纪要、品种日评、周报、月报等策略分析报告。研究院现有特色产品有短信通、套利通、市场资金追踪、持仓分析系统、投顾策略、交易诊断系统、数据管理系统以及金尝发服务体系专供策略产品等。在创新业务方面，积极参与创新业务的前期产品研究，为创新业务培养大量专业人员，成为公司的信息数据中心、产品策略中心和人才储备中心。

瑞达期货研究院将继续往开来，向更深更广的投资领域推进，为客户的期货投资奉上贴心、专业、高效的优质服务。