



金融投资专业理财
JINRONGTOUZI ZHUANYELIC

撰写：股指小组

咨询电话：4008-878766

网址：www.rdqh.com

周末国内重要财经概览

1、中央一号文件全面谋划新时代乡村振兴，为农村“小微权力”拉清单，瞄准弄虚作假、搞数字脱贫问题，为城里人去农村买房划红线。文件确定了实施乡村振兴战略的目标任务：到 2020 年，乡村振兴取得重要进展，制度框架和政策体系基本形成；到 2035 年，乡村振兴取得决定性进展，农业农村现代化基本实现；到 2050 年，乡村全面振兴，农业强、农村美、农民富全面实现。

2、深交所：修订《上市公司股东业务办理指南》，《指南》重点修订了三个方面内容。一是扩大股东信息披露范围；二扩大并明确可注册用户类型；三是进一步完善注册文件内容和申请流程，明确注册文件清单，优化股东用户增加权限的申请和审查流程。

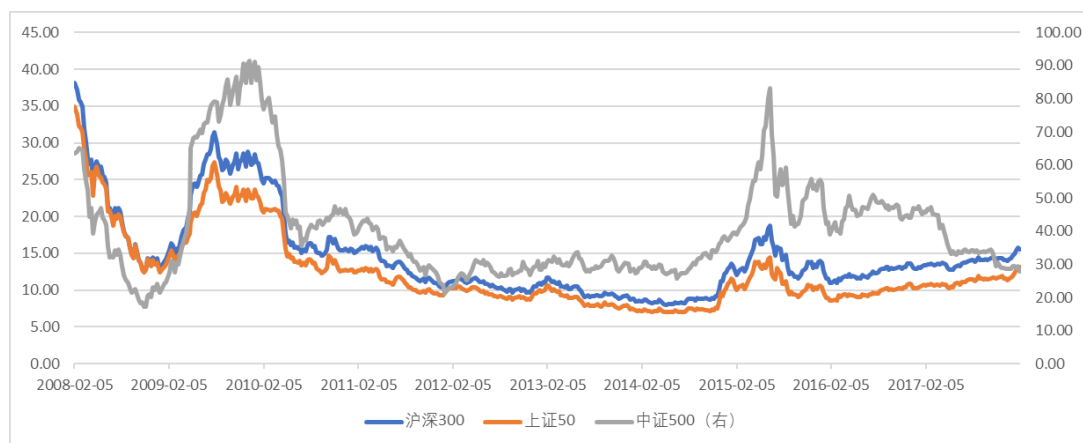
3、中国证券网：沪深交易所联合举办的股票质押式回购业务培训会上透露，大比例质押融资的个股在股价触及平仓线后，不会被立即平仓。会上透露，截至 2 月 2 日，两市公司共有 129 只个股的整体质押比例超过 50%，仅占全市场的 3.7%。占比不足 5%，可见股权质押难以成为引发市场出现系统性风险的推动力量。

4、2018 年以来，一线城市除上海外首套房贷利率执行基准上浮 5%-10%已成主流；不过部分二线城市涨势更为凶猛，南京、苏州、武汉、天津等多城首套房贷利率已普遍上浮 15%。

总结：消息面影响偏中性。

市场概览			
现货指数	周涨跌幅%	周五涨跌幅	收盘点位
上证指数	-2.70	0.44	3462.08
深圳成指	-5.47	0.56	10925.16
创业板	-6.30	0.30	1702.43
中小板	-5.00	0.91	7291.82
沪深 300	-2.51	0.60	4271.23
上证 50	-0.73	0.27	3149.64
中证 500	-5.93	0.34	6004.85

估值变化



资料来源：瑞达期货，Wind

资金面	
沪（深）股通	沪：累计：净流出 27.52 亿元； 深：累计：净流入 31.43 亿元。
公募机构基金监测	股票持仓比例 55.76%。
两融余额	周四：11669.6 亿元。
一周大股东净增持	1.86 亿元
限售解禁市值（周）	406.91 亿元
下周新股发行市值	59.39 亿元；主板 3 只，中小板 1 只。

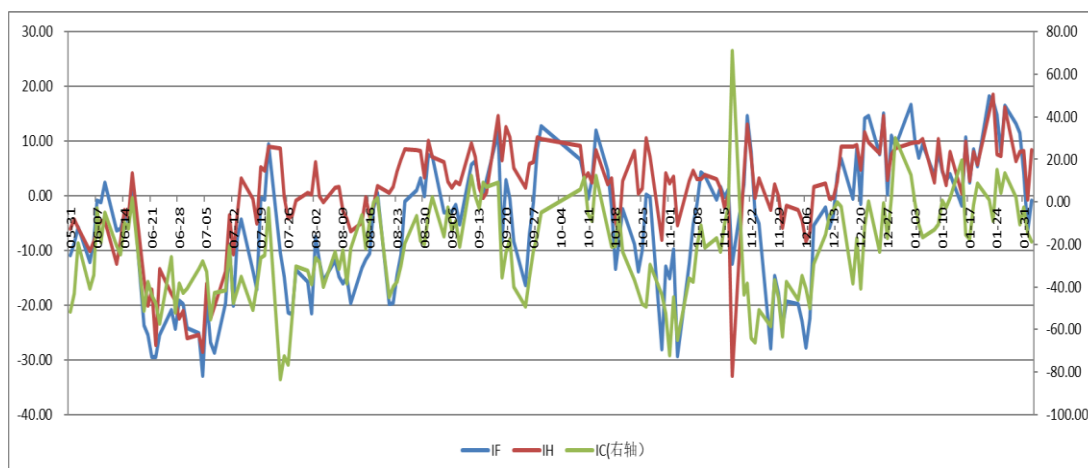
重要外盘表现			
海外股	周涨跌幅%	周五涨跌幅%	收盘点位
道琼斯	-4.12	-2.54	25520.96
英国 FTSE100	-2.90	-0.63	7443.43
恒生指数	-1.67	-0.12	32601.78
日经 225	-1.51	-0.90	23274.53
上周全球多数指数震荡回调，市场获利回吐、全球债券收益率持续上行、财报业绩喜忧参半成为市场调整的主要原因。尽管 1 月非农就业报告亮眼，但美联储官员接连释放鹰			



派言论，美债收益率大涨 8 个基点，升破 2.8%，令周五欧美指数集体重挫，德法及泛欧斯托克 600 跌幅均超 1%，道指重挫 665 点，创 2016 年以来单日最大跌幅，标普跌逾 2%，科技股普跌，纳指跌近 2%。黄金承压回落，油价收跌，美元强势反弹。

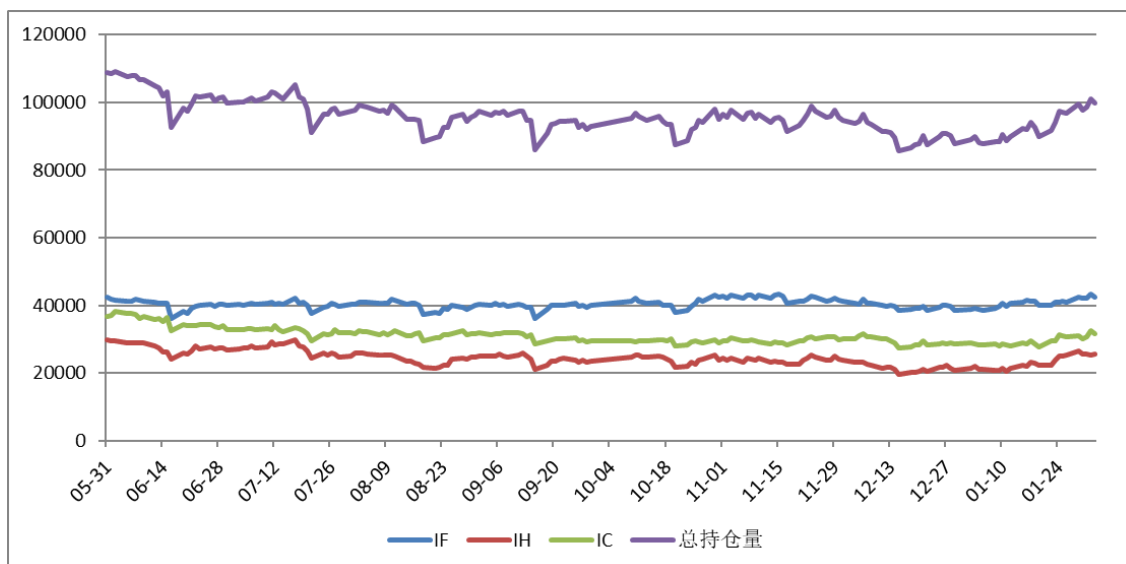
股指期货	周涨跌幅%	涨跌幅%	收盘点位	基差	持仓量变动
IF1802	-3.14	0.86	4270.40	-0.83	-998
IH1802	-1.21	0.84	3158.00	8.36	-46
IC1802	-6.42	-0.10	5986.20	-18.65	-557

基差变化



资料来源：瑞达期货，Wind 资讯

持仓量变化



资料来源：瑞达期货，Wind 资讯

各品种跨期价差表

	下月-当月	当季-当月	下季-当月	下季-当季
IF	7.40	36.20	39.00	2.80



IH	14.00	30.00	34.60	4.60
IC	-26.80	-74.20	-104.20	-30.00

前 5、前 20 净多持仓(手)						
		周一	周二	周三	周四	周五
IF1802	前 5	-414	-954	-525	-1006	-1130
	前 20	-178	-689	-641	-791	-834
IF1803	前 5	-1878	-1876	-2137	-2152	-2132
	前 20	-2991	-2920	-3052	-3201	-3121
IH1802	前 5	-277	-686	-789	-258	-122
	前 20	-826	-720	-872	-473	-351
IC1802	前 5	-345	-253	265	440	248
	前 20	-562	-558	-87	-75	198
IC1803	前 5	-348	-419	-473	-522	-633
	前 20	-669	-707	-592	-613	-627

周五机构持仓变动	
IF1802	买单：-743 手，卖单：-752 手； 其中多头主力中信、申银、五矿分别减仓 210 手、141 手和 185 手； 空头主力申银、永安及国投分别减仓 232 手、365 手和 123 手 多头 14 家主力减仓。
IF1803	买单：74 手，卖单：2 手。
IH1802	买单：12 手，卖单：-136 手； 其中多头主力国泰两日增仓 408 手； 空头主力光大及国投分别增仓 310 手和 152 手，永安减仓 513 手，国泰连续五个交易日减仓。
IC1802	买单：-228 手，卖单：-560 手； 其中空头主力国富三日减仓 779 手，永安、国泰及恒泰分别减仓 126 手、197 手和 161 手； 多头 12 家主力减仓。
IC1803	买单：10 手，卖单：-手。

上周期指市场展开回调，IC 大幅回撤逾 6%，不过期指持仓量保持平稳上升，IF 与 IC 基差均转为贴水，IH 则维持升水状态。此外，从前 20 席位净空持仓变动来看，IF 明显上升，IH 则在周三达到高点后明显回落，而 IC 则转为净多持仓，市场空头在宣泄过后，有获利离场迹象，预计短期内市场向下波动势头将有所减弱。

一周行情展望及策略
2.5-2.9：上周 A 股市场迎来调整，沪指在 3400 点附近获得支撑，深市三大指数则大幅回落，大小盘股走势再现明显分化。业绩不断爆雷、大量获利盘抛售、市场上行主线不明确，资金迷茫、海外市场波动加剧是市场调整的主要因素。上周五及本周一海外市场均惨遭重创，大宗商品回落，或将令市场在周一出现跳空低开的局面。

不过 A 股仍有望在龙头股业绩保持向好、经济数据指标暂未出现下行风险，且管理层就股票质押新规及信托监管安抚市场，且 2 月资金面相对乐观，预计节前市场整体的下行空间有限。

交易策略	关注沪指 3400-3600 点震荡整理，建议采取高卖低买的策略。
IF1802	4200-4400 点区间，上下各 100 点止损空间。

免责声明

本报告中的信息均来源于公开可获得资料，瑞达期货股份有限公司力求准确可靠，但对这些信息的准确性及完整性不做任何保证，据此投资，责任自负。本报告不构成个人投资建议，客户应考虑本报告中的任何意见或建议是否符合其特定状况。本报告版权仅为我公司所有，未经书面许可，任何机构和个人不得以任何形式翻版、复制和发布。如引用、刊发，需注明出处为瑞达期货股份有限公司研究院，且不得对本报告进行有悖原意的引用、删节和修改。



瑞达期货

RADAR FUTURES BROKERAGE INC.

金融投资 专业理财

股指期货周报

【瑞达期货分支机构】

山西分公司

太原市杏花岭区解放路175号20幢B座0801室

福建分公司

福建省晋江市梅岭街道世纪大道888晋江万达广场商业综合体B幢2505室

深圳分公司

深圳市福田区香蜜湖街道竹子林紫竹七道中国经贸大厦24A

南京营业部

南京市庐山路158号嘉业国际城3幢2510室

厦门营业部

厦门市思明区湖滨西路9号15C单元

贵阳营业部

贵州省贵阳市云岩区富水北路68号物资综合楼15层4-6号

汕头营业部

广东省汕头市金平区金砂路99号君悦华庭1栋514、519、520号

泉州营业部

泉州市丰泽区浦西万达广场商业综合体1号建筑(甲级写字楼1A塔)A1207、A4108

石狮营业部

石狮市金林路兴业大厦21层

晋江营业部

晋江市梅岭街道世纪大道东侧万达广场商业综合体3幢B座B1603、1605、1606

莆田营业部

莆田市城厢区霞林街道荔华东大道8号莆田万达广场3号楼2007-2009室

漳州营业部

福建省漳州市芗城区胜利东路3号漳州发展广场18层1803室

三明营业部

三明市梅列区崇桂新村46幢二层

龙岩营业部

龙岩市新罗区西陂街道龙岩大道383号(龙岩国际商贸中心)A幢17层1726

广州营业部

广东省广州市天河区天河北路183-187号房1001房

长沙营业部

长沙市天心区劳动西路289号嘉盛国际大厦21层21005-21007室

武汉营业部

武汉市江汉区新华西路武汉菱角湖万达广场A区第A.幢A2单元7层2、3、5、6、7号

杭州营业部

杭州市江干区香樟路2号泛海国际中心1幢1003、1004室

大连营业部

大连市沙河口区会展路129号大连国际金融中心A座大连期货大厦2403、2404号

厦门嘉禾路营业部

福建省厦门市思明区嘉禾路21号2203单元

上海成都北路营业部

上海市静安区成都北路199号401室

成都营业部

成都市锦江区一环路东五段46号1栋1单元16层

深圳营业部

深圳市福田区联合广场A栋塔楼A1510、A1511

福州营业部

福州市鼓楼区温泉街道东大路92号华源大厦8层05、07-10室

乐山营业部

四川省乐山市市中区凤凰路南段211号1栋19楼3号

鄂尔多斯市营业部

鄂尔多斯市东胜区鄂托克西街博源大厦11层1109室

梧州营业部

梧州市新兴三路8号西侧二楼

南昌营业部

南昌市洪城路8号2幢B座1102室

昆明营业部

昆明市环城西路611-613号A幢15层3、4号

郑州营业部

郑州市金水区未来路69号未来大厦909室

柳州营业部

柳州市景行路19号方东大厦6楼

绵阳营业部

绵阳市涪城区临园路东段72号新益大厦写字楼25楼05-08号

徐州营业部

徐州市云龙区和平路帝都大厦1#-1-302室

赣州营业部

江西省赣州市长征大道6号金鹏雅典园17号写字楼

上海向城路营业部

上海市浦东新区向城路288号1203室

北京营业部

北京市海淀区大柳树路17号富海中心3号楼602室

济南营业部

山东省济南市槐荫区经七纬十二路银座中心1号楼1-1802室

南宁营业部

南宁市民族大道141号中鼎万象东方D单元D401号、D402号

宜春营业部

宜春市宜阳大道505号永益翡翠城35栋2层2-1室