

「2023.12.1」

股指期货周报

作者：张昕

期货投资咨询证号：Z0015602

联系电话：4008-8787-66

关注我们获
取更多资讯



业务咨询
添加客服



目录



1、行情回顾



2、消息面概览



3、周度市场数据



4、行情展望与策略

- 周度观点：A股主要指数本周延续跌势。沪指收跌0.30%，创业板指收跌0.60%，深成指收跌1.21%。四期指中大小盘风格分化明显，中小指数支撑性相对较强，沪深300以及上证50周跌超过1%。沪深两市成交量相对低迷，北向资金买入意愿有所回温。国有资本运营公司于周五交易日进场买入多家公募基金公司旗下ETF产品，短线提升了A股盘中情绪。

1、行情回顾

期货	合约名称	周涨跌幅%	涨跌幅%	结算价
	IF2312	-1.63	-0.50	3484.00
	IH2312	-1.82	-0.78	2351.00
	IC2312	-0.27	0.44	5536.00
	IM2312	0.16	1.13	6092.20
现货	指数名称			收盘价
	沪深300	-1.56	-0.38	3482.88
	上证50	-1.63	-0.59	2352.00
	中证500	-0.06	0.39	5566.87
	中证1000	0.24	0.81	6130.05

2、消息面概览

影响

中国人民银行、金融监管总局、中国证监会、国家外汇局、国家发展改革委、工业和信息化部、财政部、全国工商联等八部门联合印发《关于强化金融支持举措 助力民营经济发展壮大的通知》，提出支持民营经济的25条具体举措。《通知》明确金融服务民营企业目标和重点。总量上，通过制定民营企业年度服务目标、提高服务民营企业相关业务在绩效考核中的权重等，加大对民营企业的金融支持力度，逐步提升民营企业贷款占比。结构上，加大对科技创新、“专精特新”、绿色低碳、产业基础再造工程等重点领域以及民营中小微企业的支持力度。

偏多

国家统计局公布数据显示，1-10月份，全国规模以上工业企业实现利润总额61154.2亿元，同比下降7.8%，降幅比1-9月份收窄1.2个百分点。其中，采矿业实现利润总额11142.5亿元，同比下降19.7%；制造业实现利润总额44147.1亿元，下降8.5%；电力、热力、燃气及水生产和供应业实现利润总额5864.6亿元，增长40%。10月份，规模以上工业企业实现利润同比增长2.7%。

偏空

中国11月官方制造业PMI为49.4，预期49.7，前值49.5，制造业景气水平略有回落。从分类指数看，在构成制造业PMI的5个分类指数中，生产指数和供应商配送时间指数高于临界点，新订单指数、原材料库存指数和从业人员指数低于临界点。中国11月官方非制造业PMI为50.2，预期50.9，前值50.6，高于临界点，非制造业继续保持扩张。其中，建筑业商务活动指数为55.0，环比上升1.5个百分点；服务业商务活动指数为49.3，下降0.8个百分点。

偏空

3、周度市场数据

「周度市场数据」

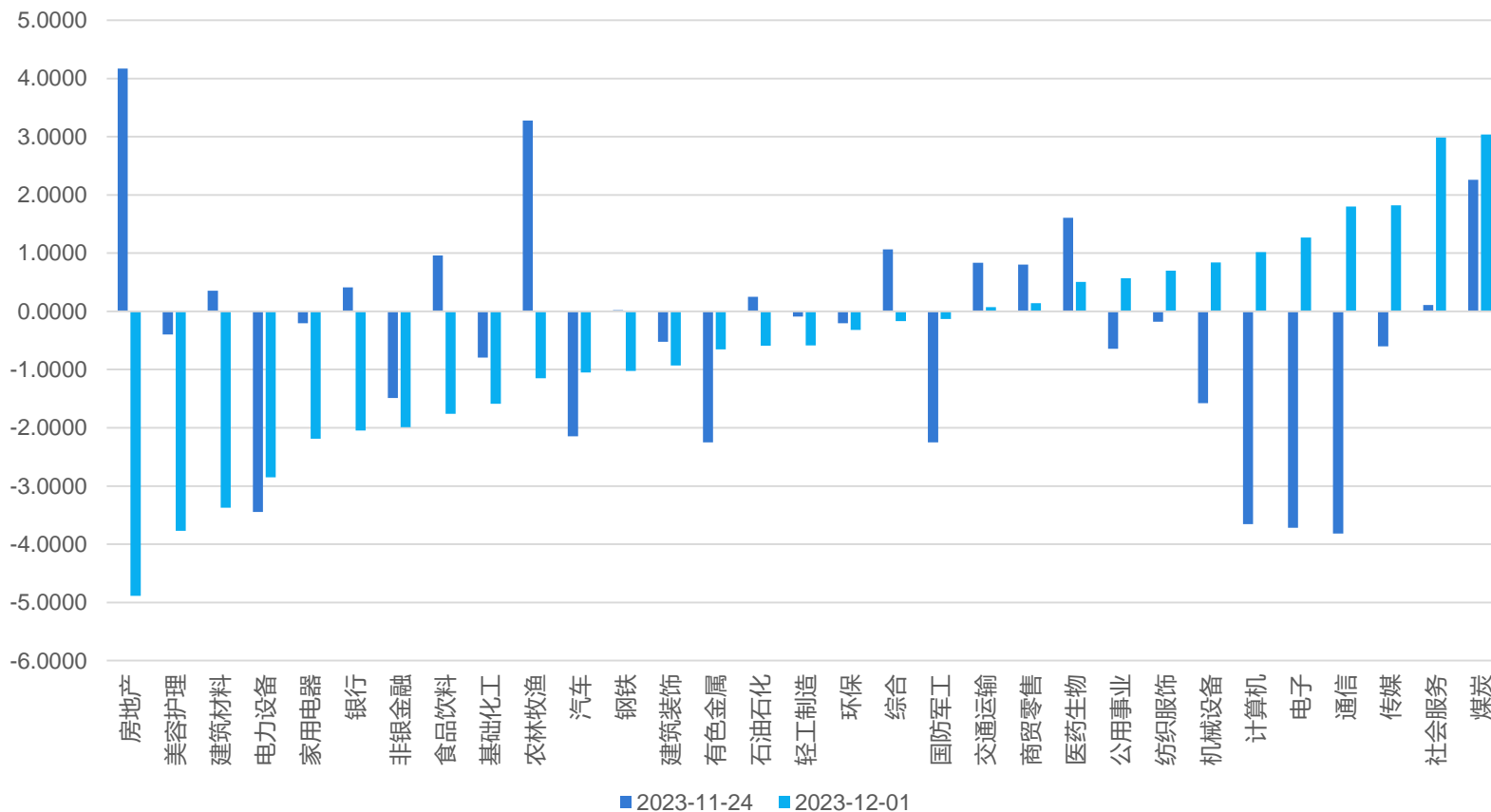
「国内主要指数」

	周涨跌幅%	周五涨跌幅%	收盘点位
上证指数	-0.31	0.06	3031.64
深证成指	-1.21	-0.07	9720.57
中小100	-1.92	-0.19	6106.69
创业板指	-0.60	0.19	1926.28
科创50	0.32	0.21	867.54

「外盘主要指数(截至周四)」

	周涨跌幅%	周四涨跌幅%	收盘点位
标普500	0.19	0.38	4567.80
英国富时100	-0.46	0.41	7453.75
恒生指数	-2.94	0.29	17042.88
日经225	-0.41	0.50	33486.89

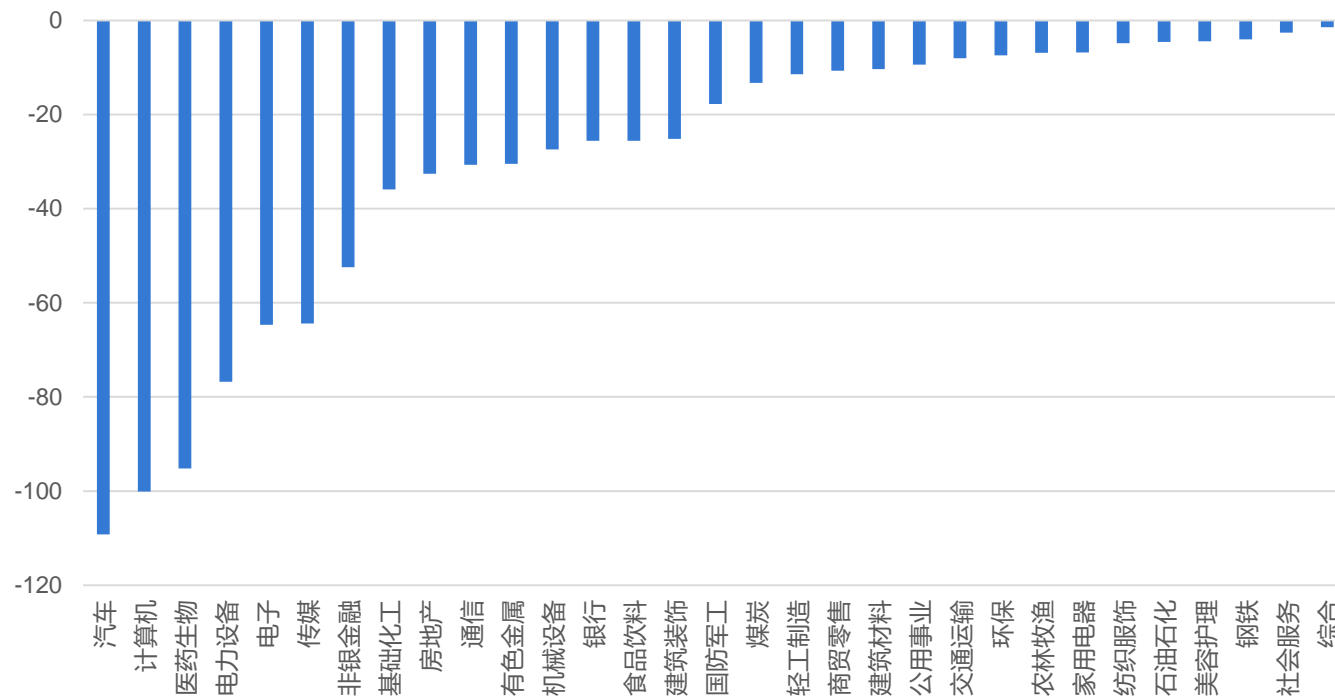
「行业板块涨跌幅%」



数据来源: wind, 瑞达期货研究院

行业板块涨少跌多，房地产、美容等板块显著收跌，煤炭等板块逆市收涨。

「行业板块主力资金流（近五个交易日,亿元）」



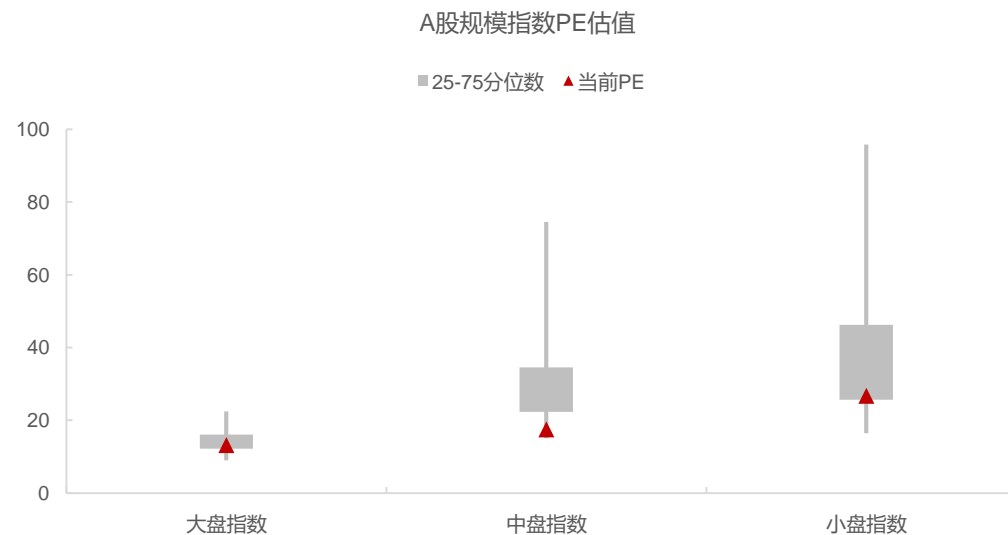
数据来源: wind, 瑞达期货研究院

行业板块主力资金均呈现净流出, 汽车板块净流出超过100亿。

「估值变化（市盈率，TTM_整体法，剔除负值）」



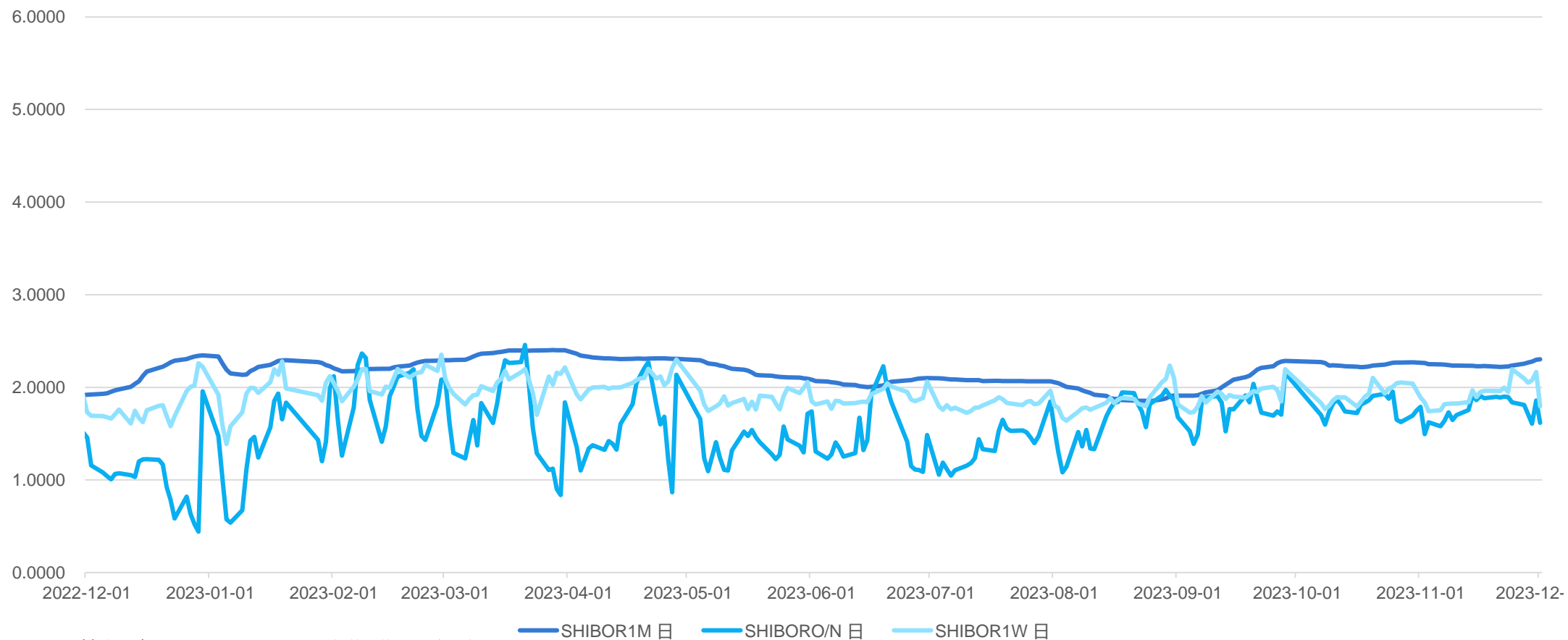
数据来源: wind, 瑞达期货研究院



数据来源: wind, 瑞达期货研究院

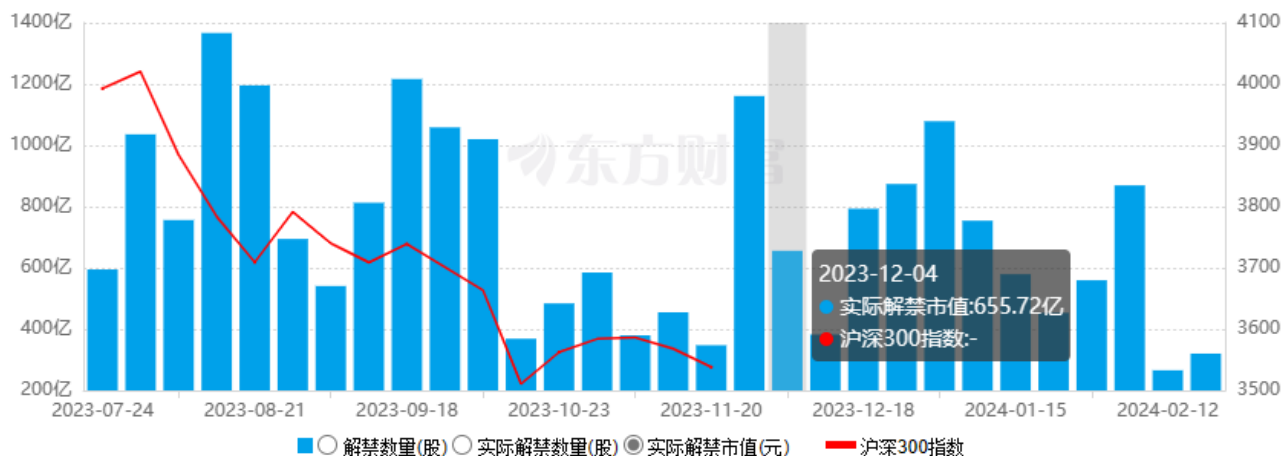
主板以及中小板估值处于底部区间。

「SHIBOR短期利率」



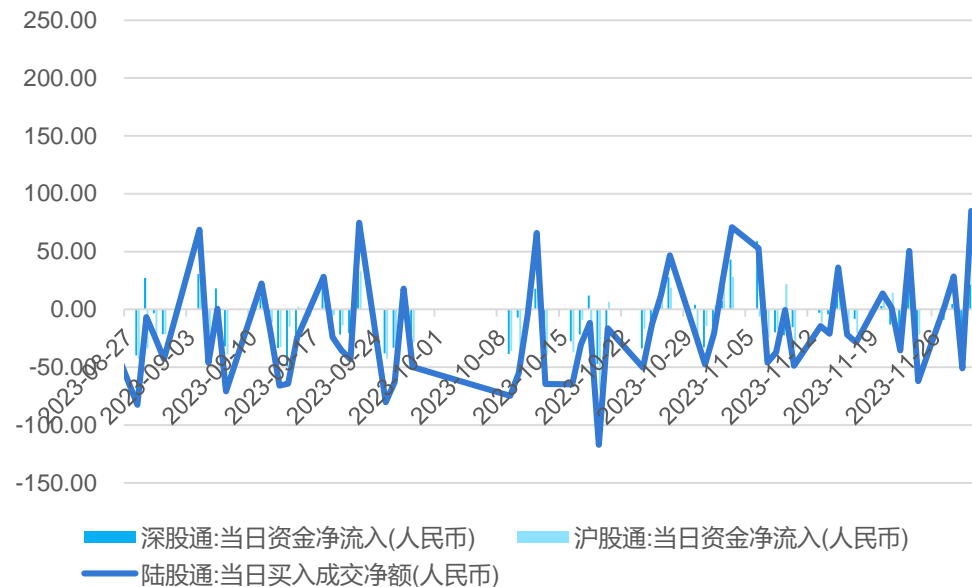
受年末资金面偏紧影响，SHIBOR短期利率偏高，整体资金价格偏低。

「限售解禁」



数据来源：东方财富，瑞达期货研究院

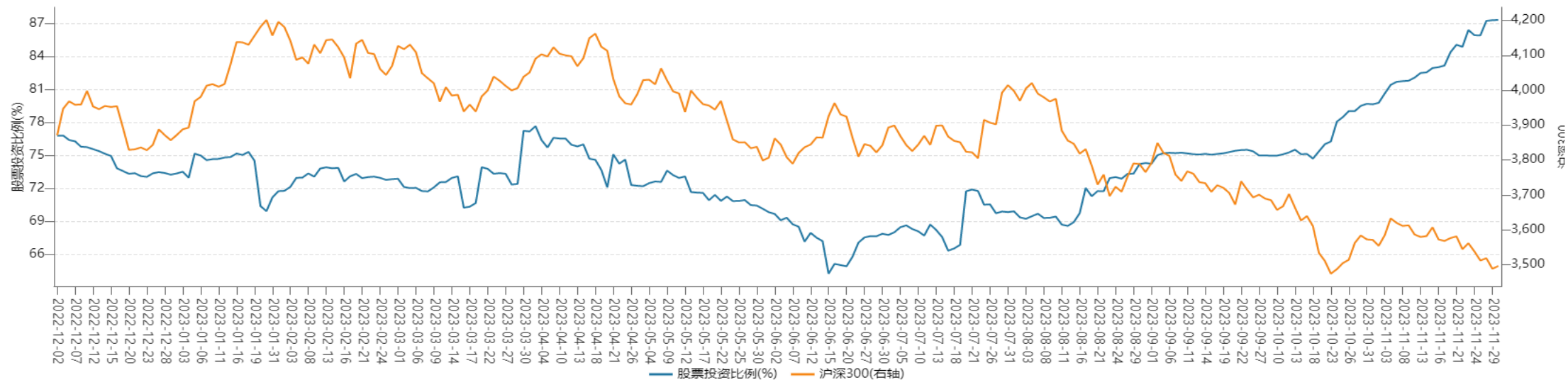
「陆股通资金流向」



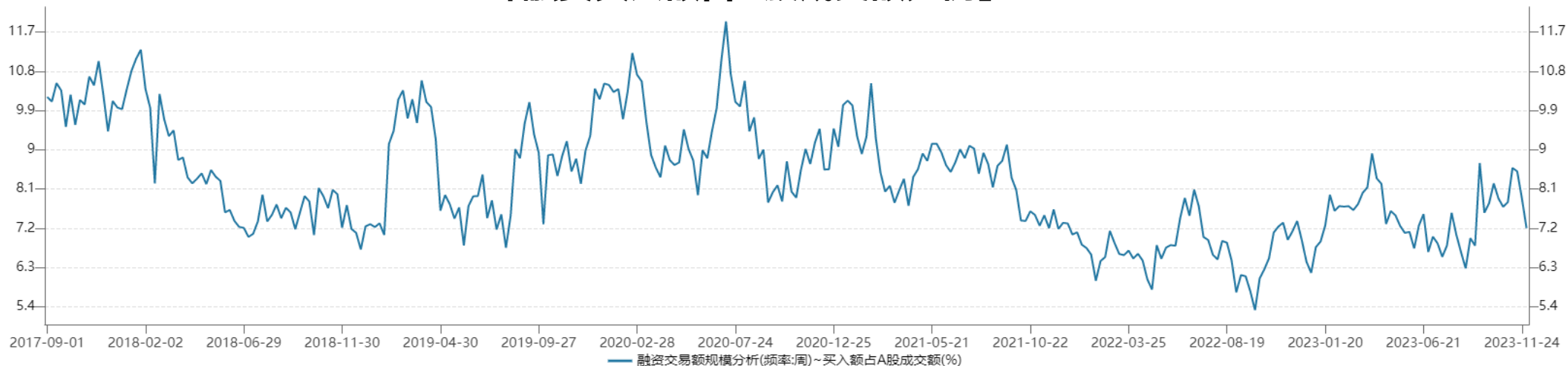
数据来源：wind，瑞达期货研究院

本周重要股东二级市场净减持27.99亿元，限售解禁市值为655.72亿元。北向资金净流入。

「基金持股比例」



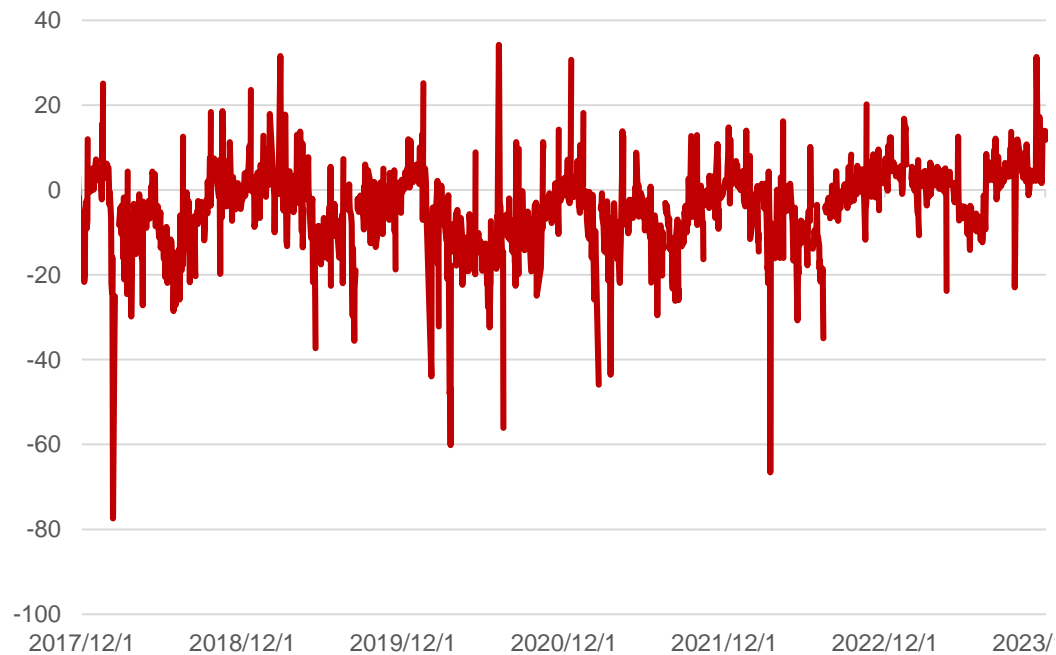
「融资买入额占A股成交额比例」



数据来源: wind, 瑞达期货研究院

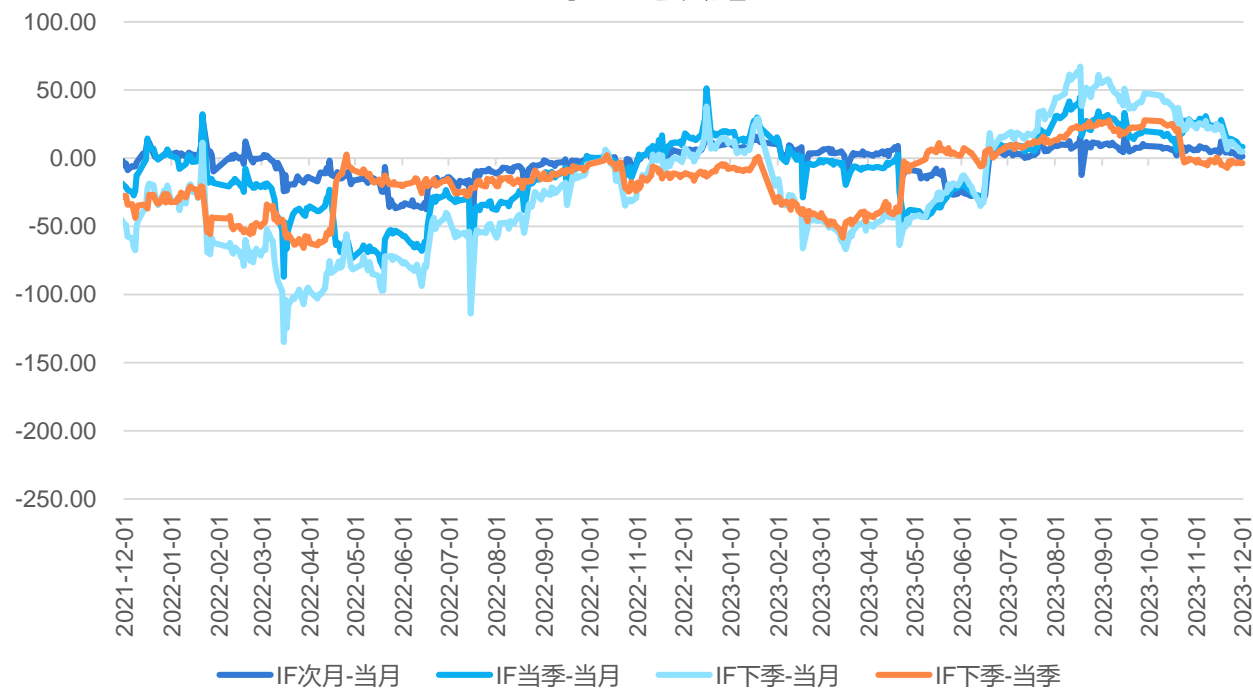
「周度市场数据」

「IF年化基差率」



数据来源: wind, 瑞达期货研究院

「IF跨期」

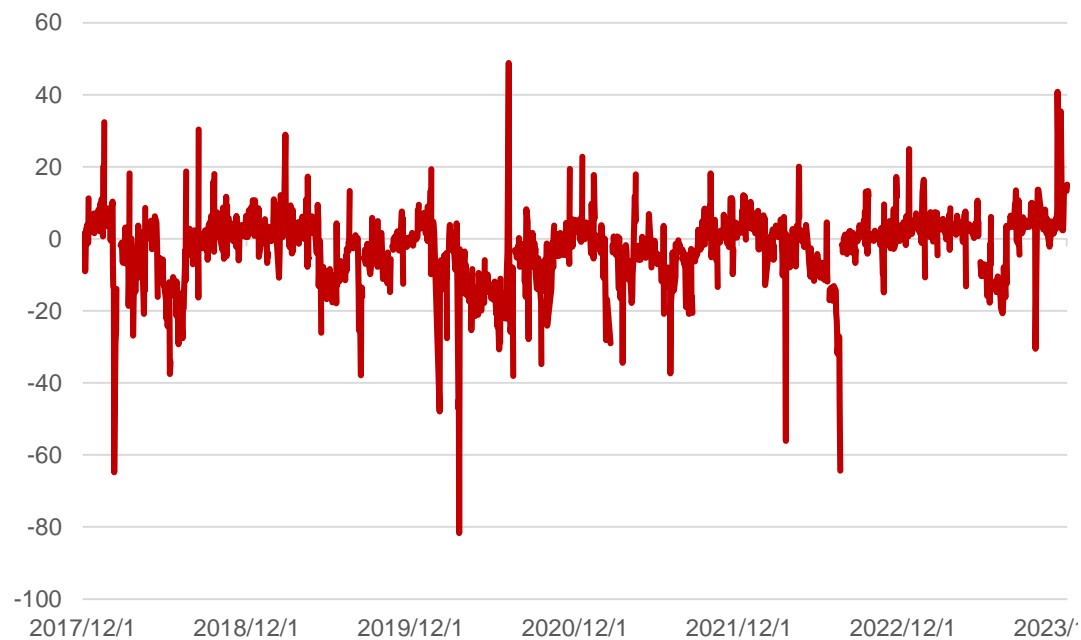


数据来源: wind, 瑞达期货研究院

IF主力合约基差走强。

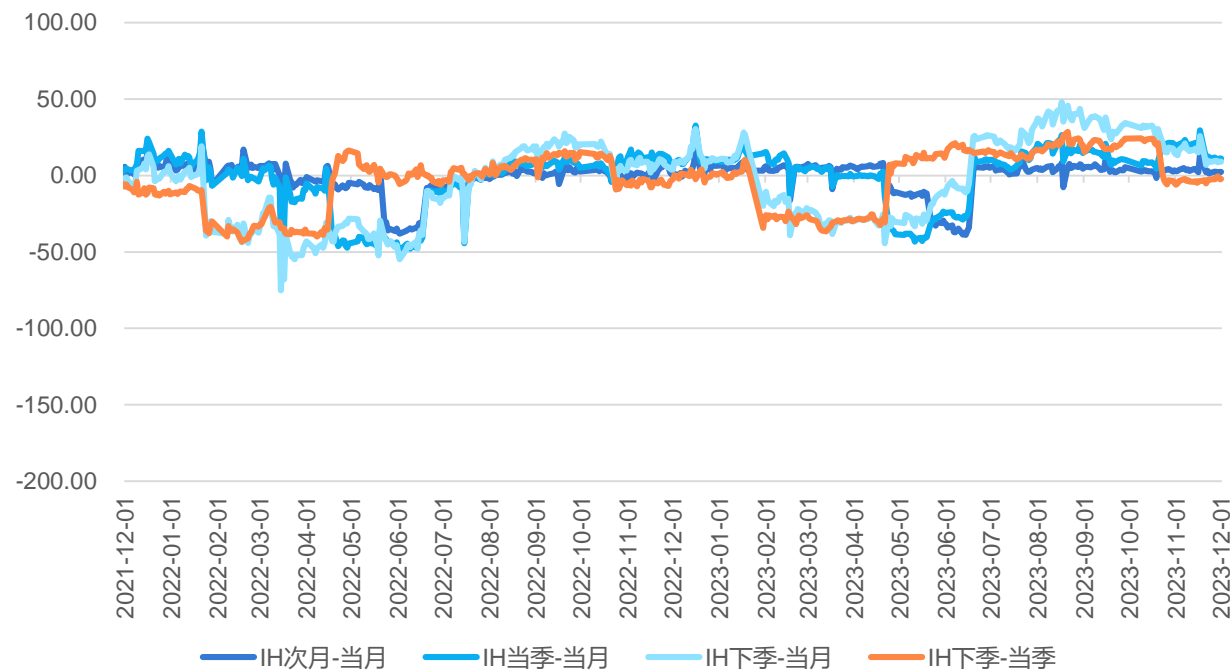
「周度市场数据」

「IH年化基差率」



数据来源: wind, 瑞达期货研究院

「IH跨期」

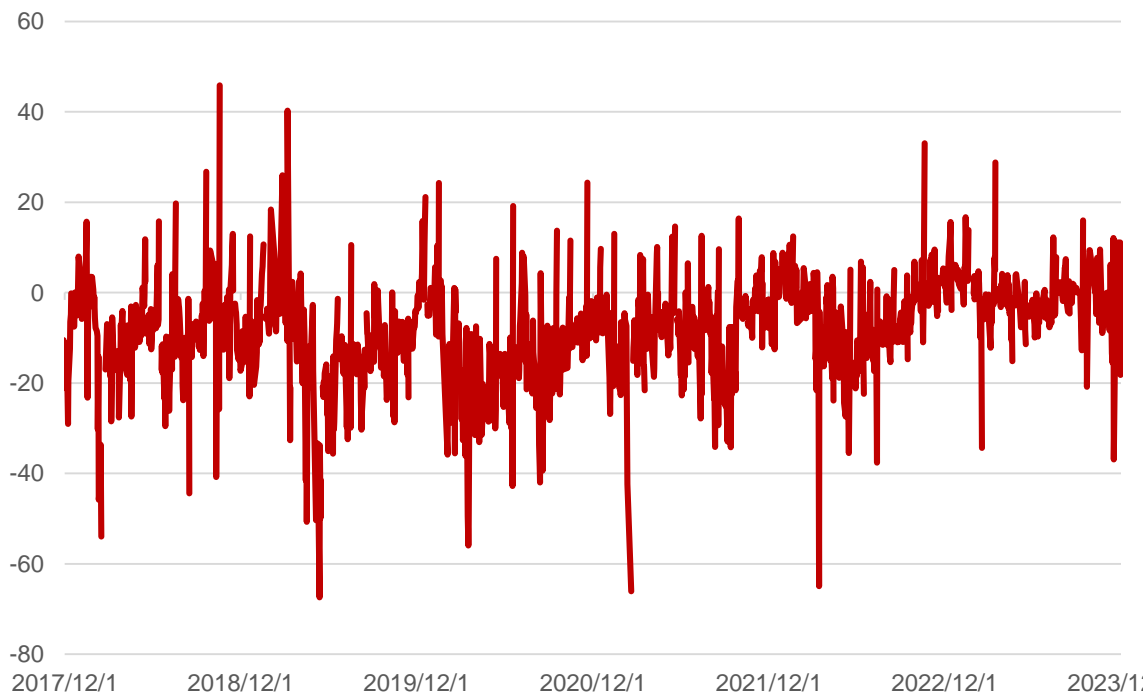


数据来源: wind, 瑞达期货研究院

IH主力合约基差走强。

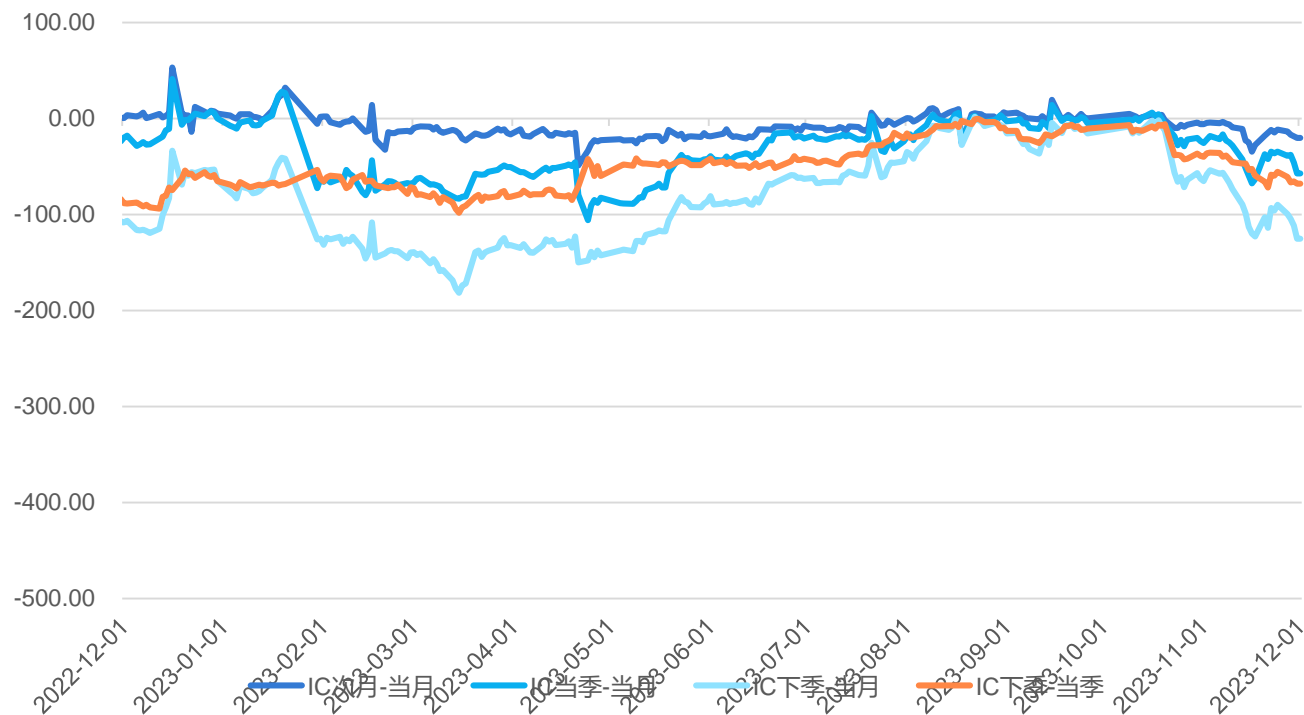
「周度市场数据」

「IC年化基差率」



数据来源: wind, 瑞达期货研究院

「IC跨期」

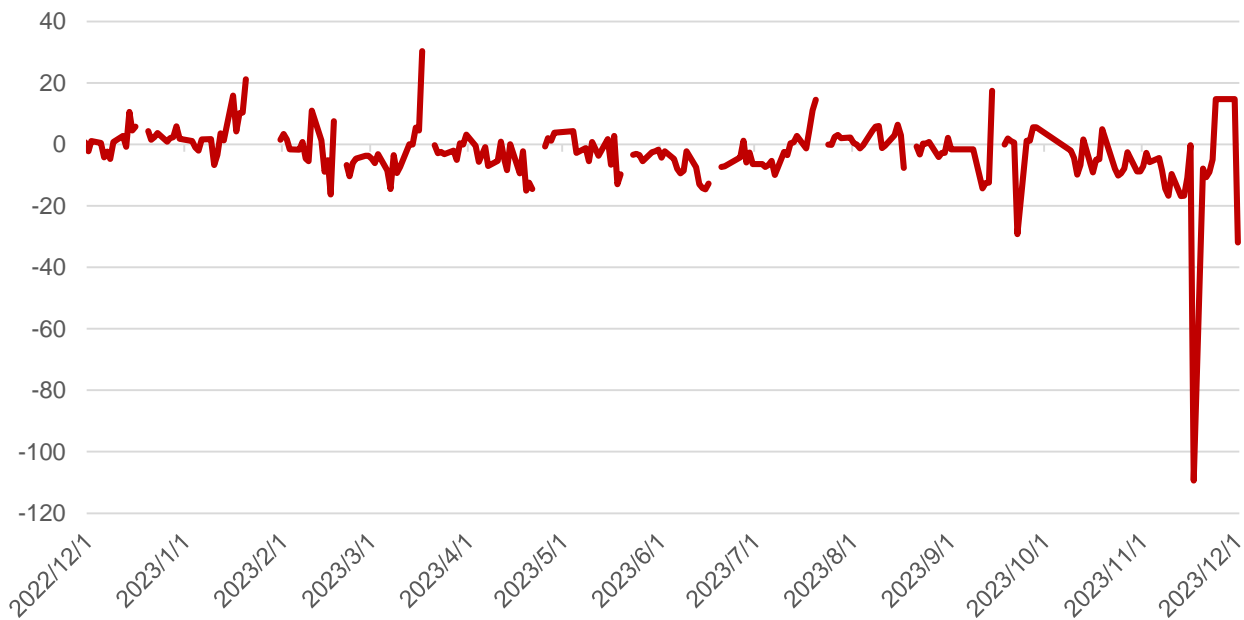


数据来源: wind, 瑞达期货研究院

受指数相对较强影响, IC主力合约基差走弱。

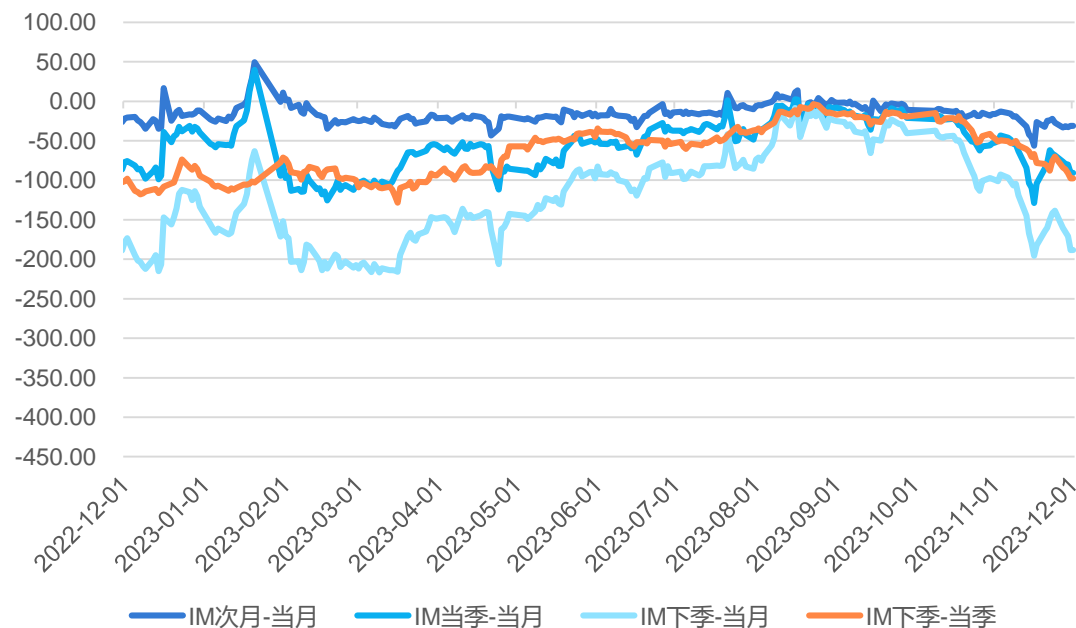
「周度市场数据」

「IM主力合约基差」



数据来源: wind, 瑞达期货研究院

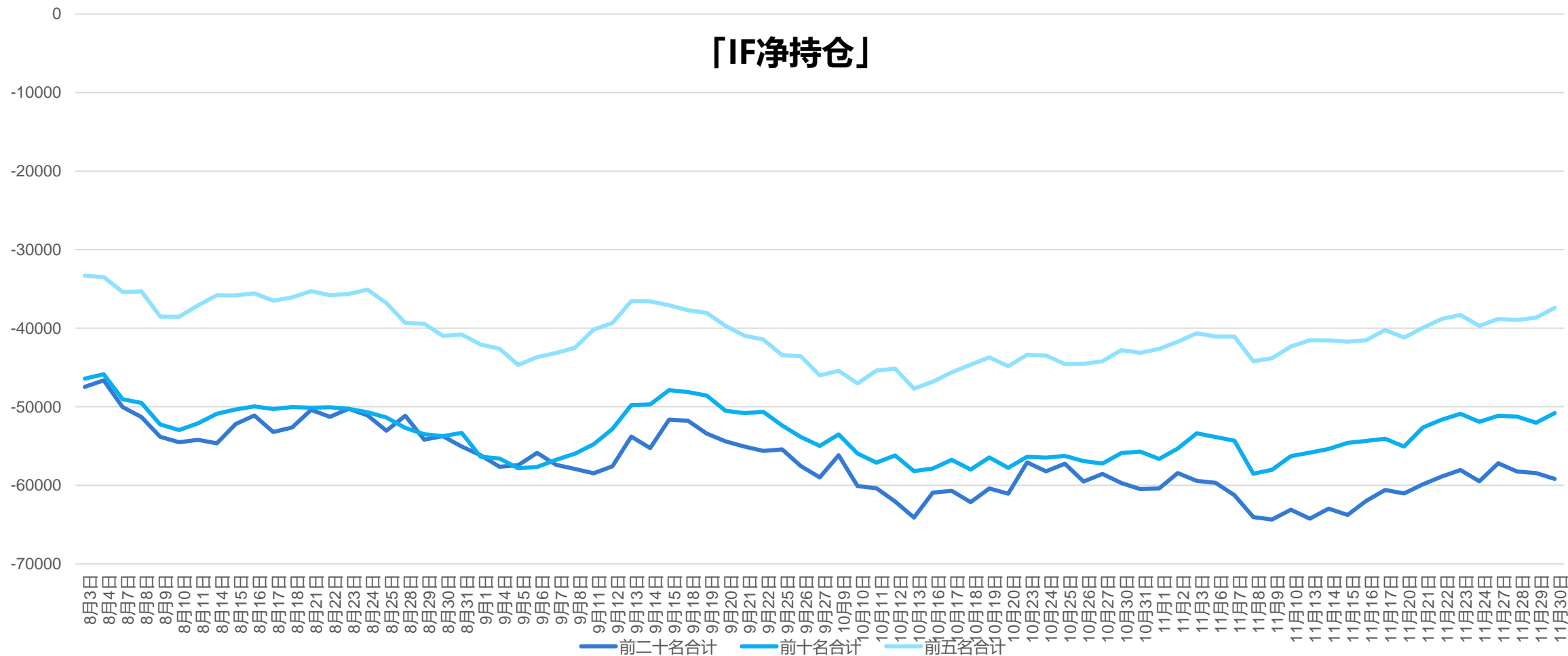
「IM跨期」



数据来源: wind, 瑞达期货研究院

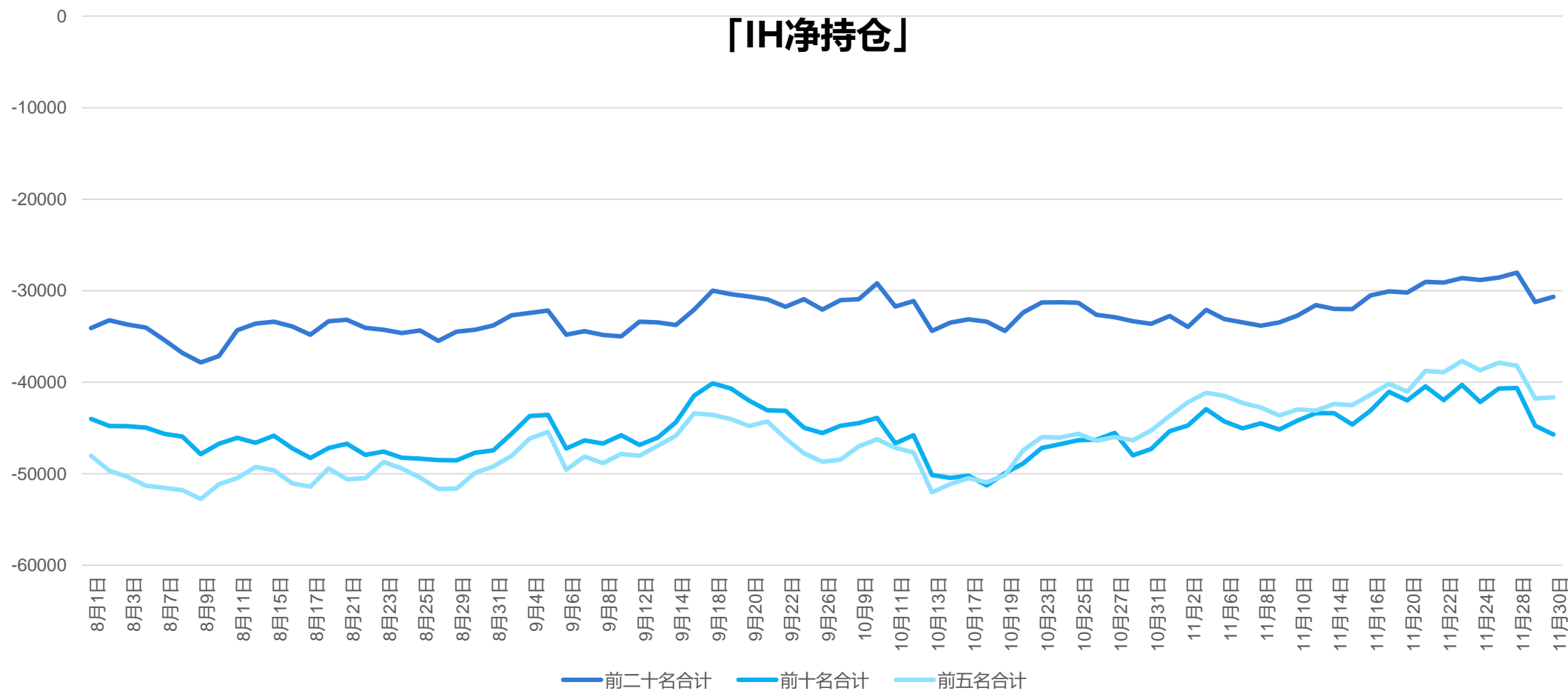
受指数相对较强影响, IM主力合约基差走弱。

「IF净持仓」



数据来源: wind, 瑞达期货研究院

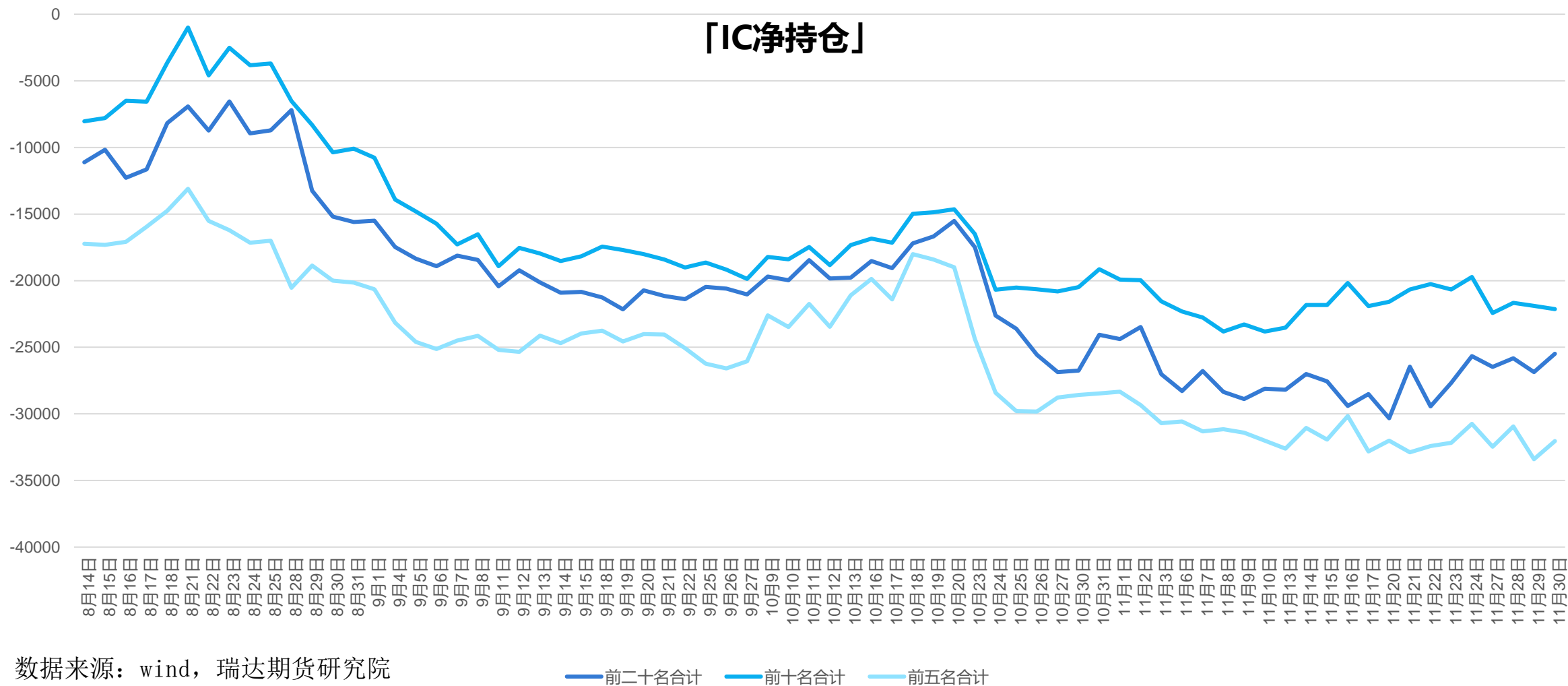
「IH净持仓」



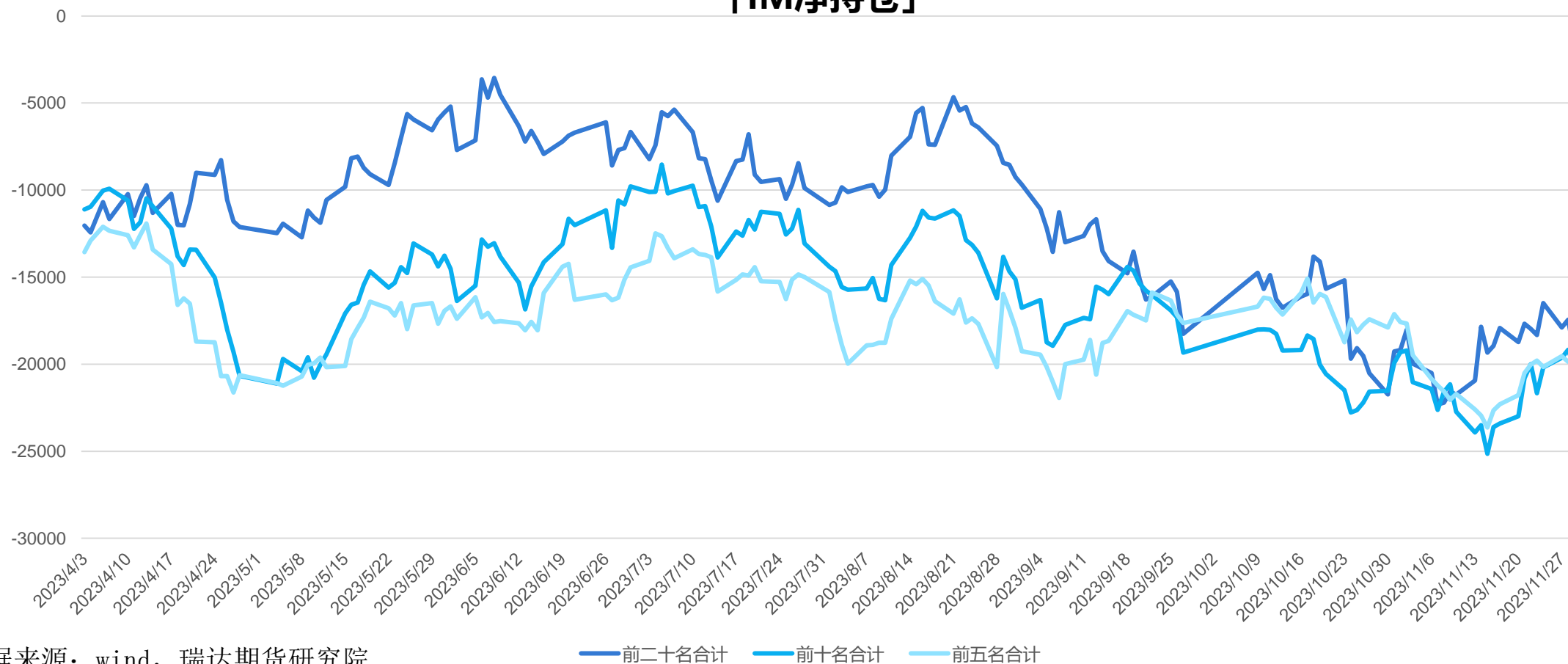
数据来源: wind, 瑞达期货研究院

「周度市场数据」

「IC净持仓」

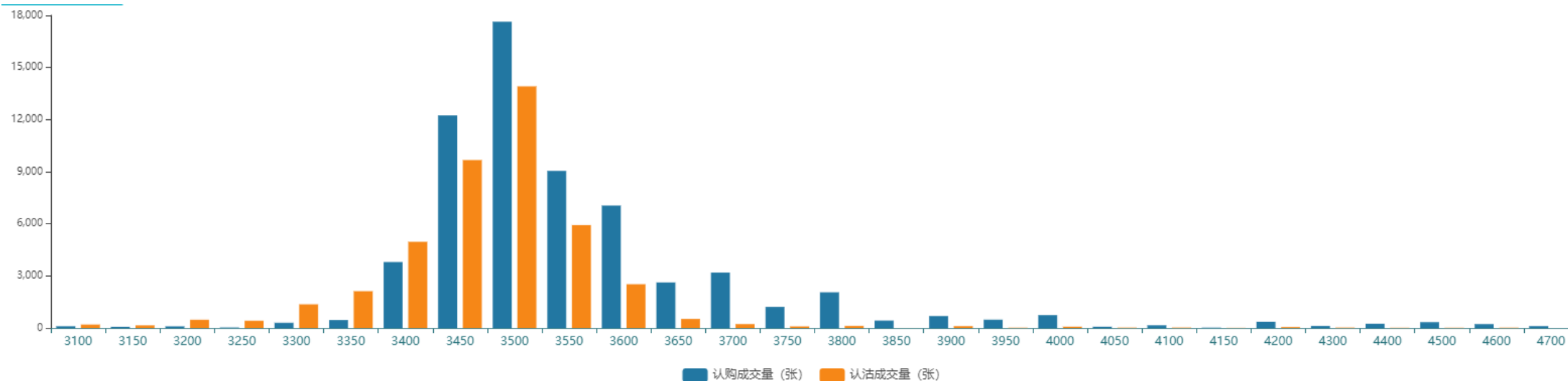


「IM净持仓」

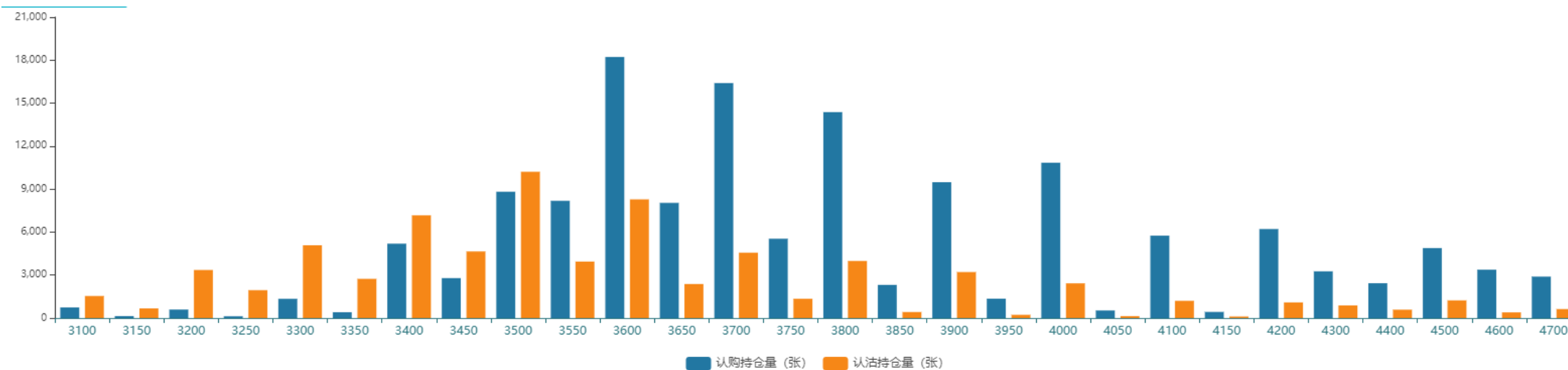


数据来源: wind, 瑞达期货研究院

「沪深300期权成交量分布」

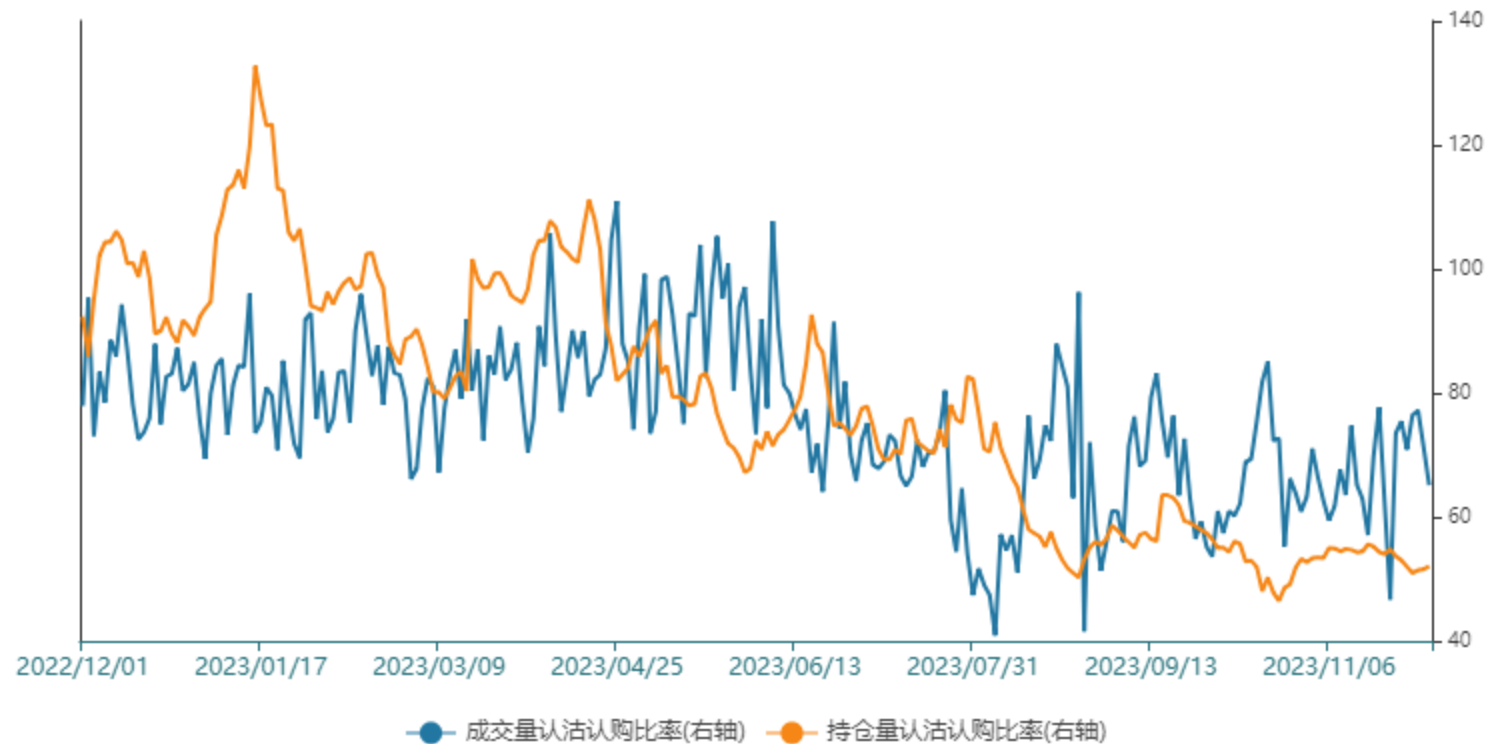


「沪深300期权持仓量分布」



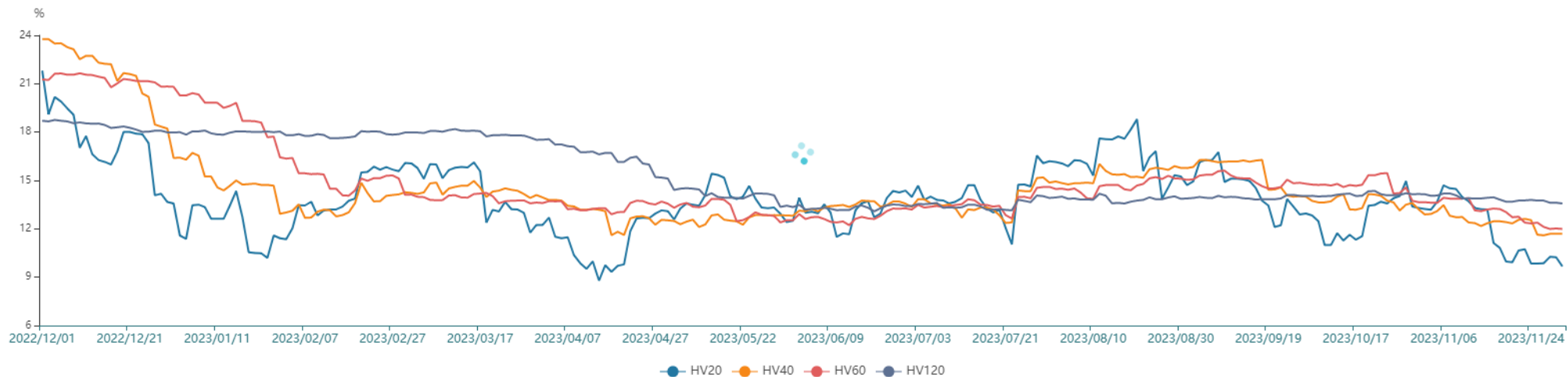
数据来源: wind, 瑞达期货研究院

「沪深300成交、持仓PCR」

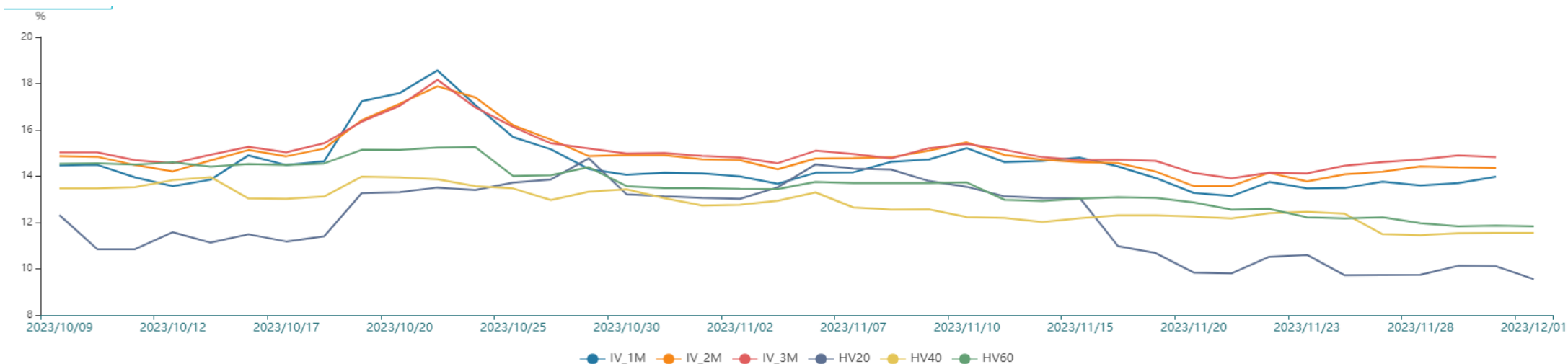


数据来源: wind, 瑞达期货研究院

「沪深300指数历史波动率」

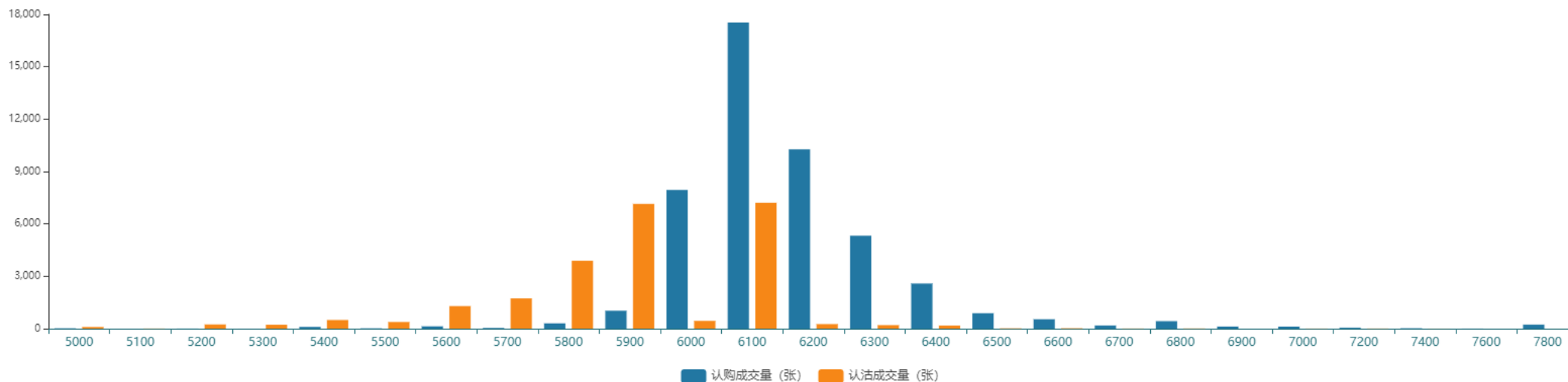


「沪深300隐含波动率与历史波动率」

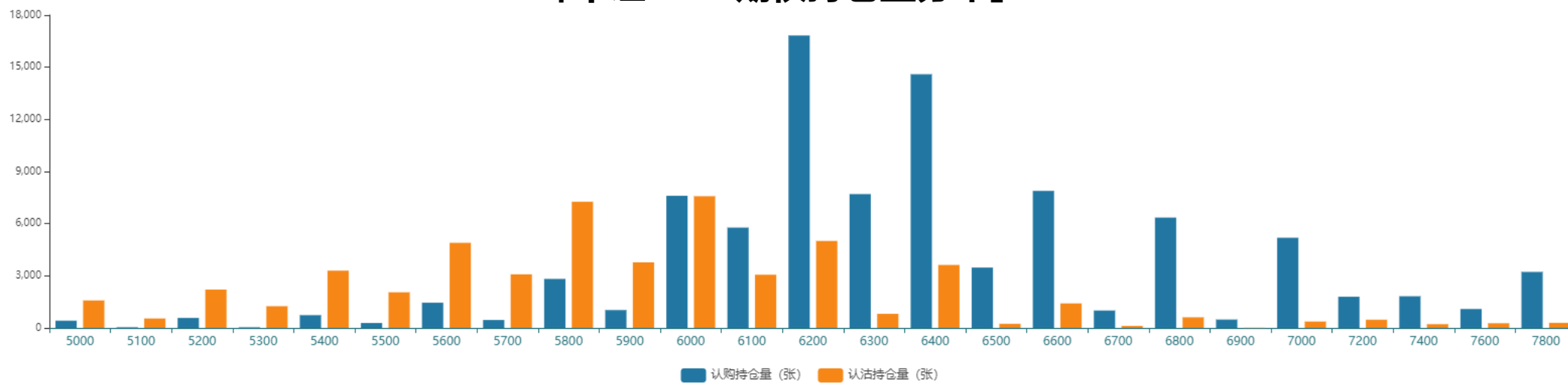


数据来源: wind, 瑞达期货研究院

「中证1000期权成交量分布」

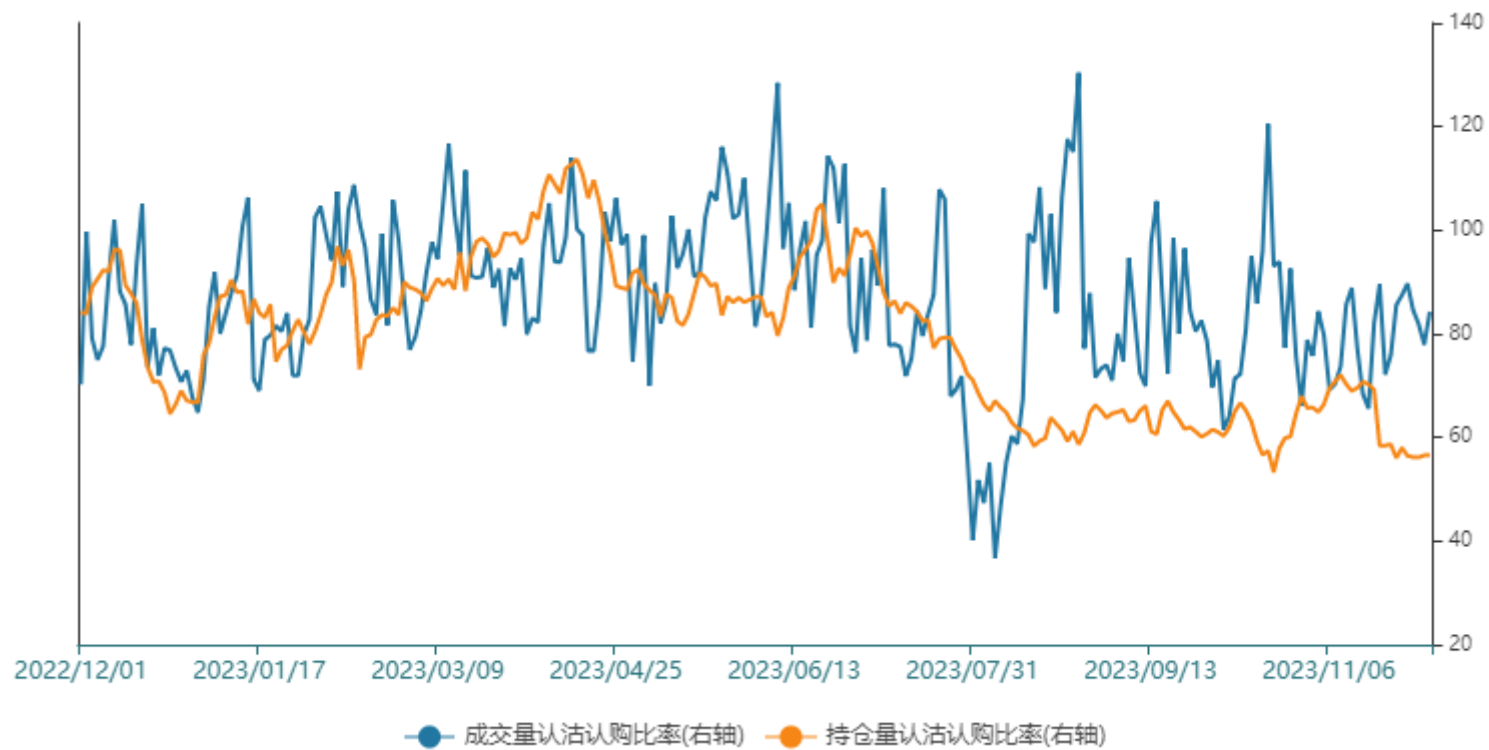


「中证1000期权持仓量分布」



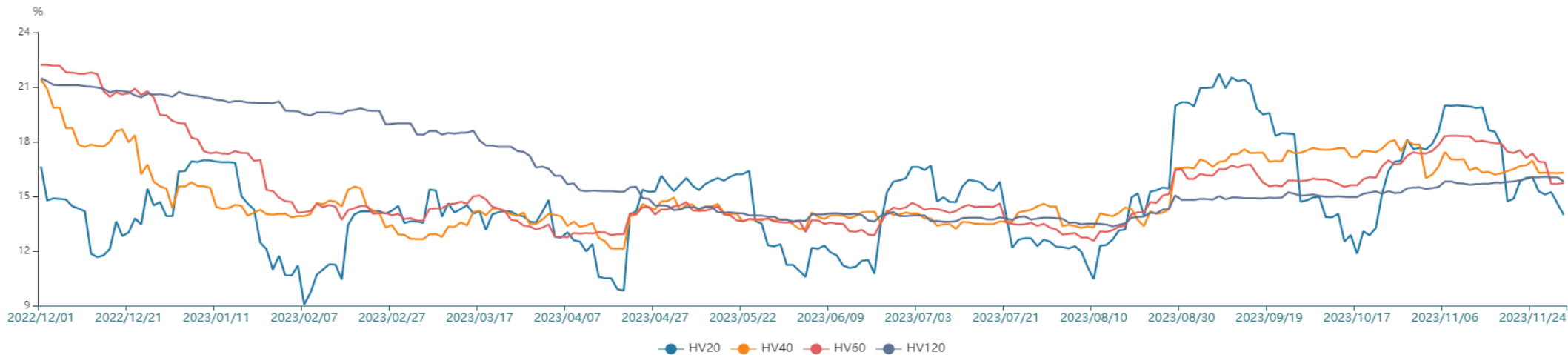
数据来源: wind, 瑞达期货研究院

「中证1000成交、持仓PCR」

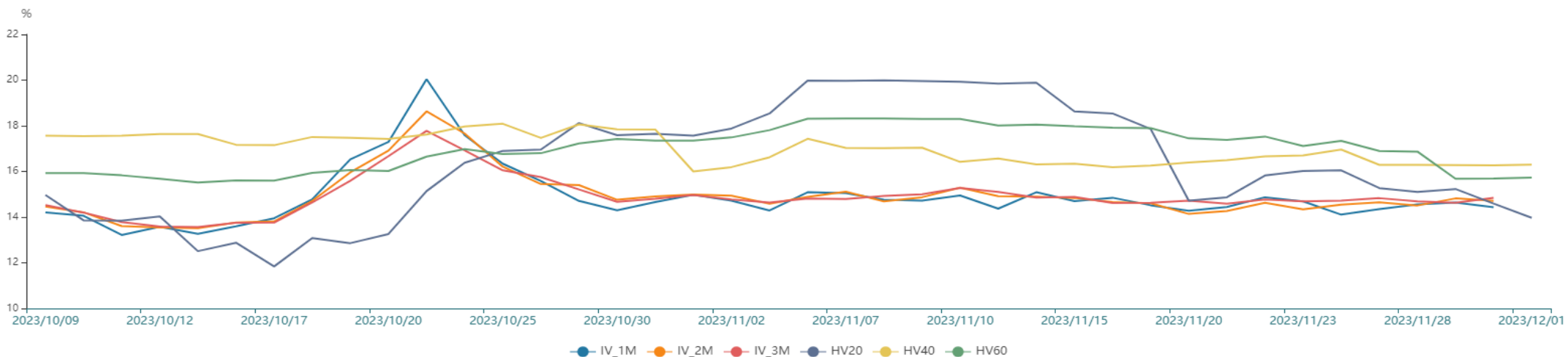


数据来源: wind, 瑞达期货研究院

「中证1000指数历史波动率」



「中证1000隐含波动率与历史波动率」



数据来源: wind, 瑞达期货研究院

4、行情展望与策略

- **周度观点：**A股主要指数本周延续跌势。沪指收跌0.30%，创业板指收跌0.60%，深成指收跌1.21%。四期指中大小盘风格分化明显，中小指数支撑性相对较强，沪深300以及上证50周跌超过1%。沪深两市成交量相对低迷，北向资金买入意愿有所回温。国有资本运营公司于周五交易日进场买入多家公募基金公司旗下ETF产品，短线提升了A股盘中情绪。8月以来，上市央企频现增持和回购动作，亦证明了当前市场底部特征较为明显。基本上，国内需求改善势头放缓，然中长期趋势不变，内需层面上进口出现超预期增长，虽然物价指数依然较低，主要是因为受到猪肉价格高基数因素影响，预计未来物价将逐步回升。短线来看股指总体预计将维持蓄势震荡格局，同时仍需密切关注政策面、资金面以及外部因素的变化情况。策略上，中长线逢低布局多单。

免责声明

本报告中的信息均来源于公开可获得资料，瑞达期货股份有限公司力求准确可靠，但对这些信息的准确性及完整性不做任何保证，据此投资，责任自负。本报告不构成个人投资建议，客户应考虑本报告中的任何意见或建议是否符合其特定状况。本报告版权仅为我公司所有，未经书面许可，任何机构和个人不得以任何形式翻版、复制和发布。如引用、刊发，需注明出处为瑞达期货股份有限公司研究院，且不得对本报告进行有悖原意的引用、删节和修改。

瑞达期货研究院简介

瑞达期货股份有限公司创建于1993年，目前在全国设立40多家分支机构，覆盖全国主要经济地区，是国内大型全牌照期货公司之一，是目前国内拥有分支机构多、运行规范、管理先进的专业期货经营机构。2012年12月完成股份制改制工作，并于2019年9月5日成功在深圳证券交易所挂牌上市，成为深交所期货第一股、是第二家登陆A股的期货上市公司。

研究院拥有完善的报告体系，除针对客户的个性化需要提供的投资报告和套利、套保操作方案外，还有晨会纪要、品种日评、周报、月报等策略分析报告。研究院现有特色产品有短信通、套利通、市场资金追踪、持仓分析系统、投顾策略、交易诊断系统、数据管理系统以及金尝发服务体系专供策略产品等。在创新业务方面，积极参与创新业务的前期产品研究，为创新业务培养大量专业人员，成为公司的信息数据中心、产品策略中心和人才储备中心。

瑞达期货研究院将继续往开来，向更深更广的投资领域推进，为客户的期货投资奉上贴心、专业、高效的优质服务。