

# 「2023.04.14」

## 花生市场周报

供应压力下，花生震荡偏弱

作者：张昕

期货投资咨询证号：Z0018457

联系电话：0595-86778969

关注我们获取  
更多资讯



业务咨询  
添加客服



# 目录

---



**1、周度要点小结**



**2、期现市场**



**3、产业情况**



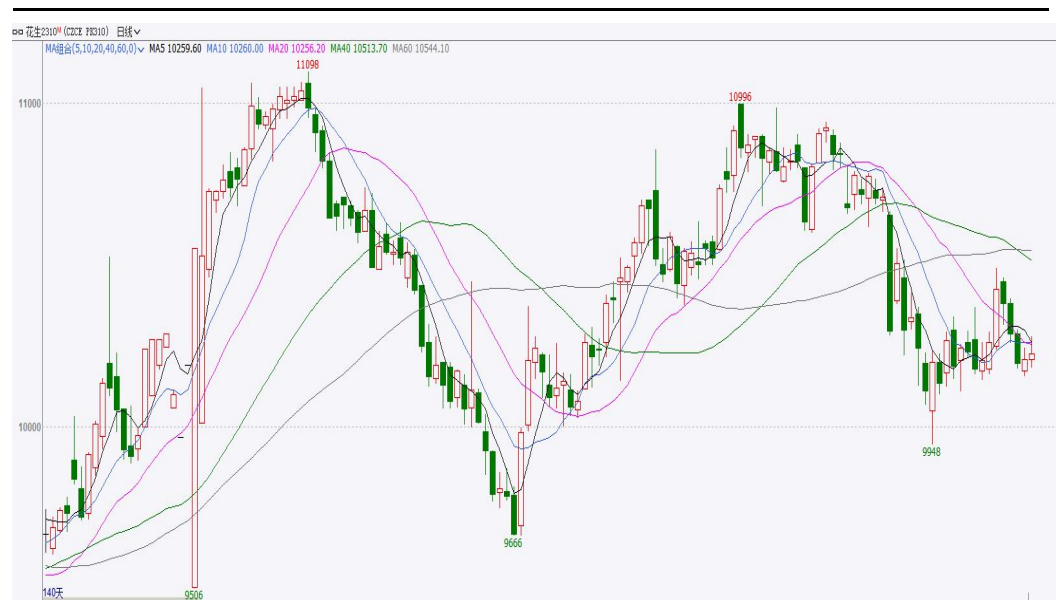
**4、期权市场**

## 「周度要点小结」

- ◆ **行情回顾：**花生购销清淡，现货价格平稳运行，花生期价反弹乏力，重新回落。花生主力2310合约周度跌幅1.9%，收报10226元/吨。
- ◆ **行情展望：**供应方面，目前基层上货量有限，但是进口米到港持续增多，加之随着气温上升，产区后市上市量可能增加，供应端存在较大压力。需求方面，市场采购意愿略有好转，但难以对冲供应端压力；样本油厂到货量较为稳定，榨利较差，油料米需求较差。总体来看，花生市场供需偏松，预计现货价格延续偏弱调整，不过目前基差处于高位，预计花生期货价格跌幅有限。
- ◆ **策略建议：**建议暂以震荡略偏弱思路看待。

## 本周期货市场承压回落

图1、花生2310合约走势



来源：博易大师 瑞达期货研究院

本周花生主力2310合约周度跌幅1.9%，收报10226元/吨。

## 花生期货10-01价差扩大

图2、花生2304和2310期货合约收盘价价差



来源: wind 瑞达期货研究院

本周花生2210和2211期货合约收盘价价差扩大, 收报-264元/吨。

## 本周前二十名净持仓减少

图3、花生前二十名多空持仓



来源：郑州商品交易所 瑞达期货研究院

图4、CZCE花生期货前二十名净持仓



来源：郑州商品交易所 瑞达期货研究院

截至2023年4月14日，花生期货前二十名多头持仓73792手，空头持仓83327手，净持仓-9535手，较上周减少4816手。

## 本周仓单增加

图5、花生注册仓单数量



来源：郑州商品交易所 瑞达期货研究院

截至2023年4月14日，花生注册仓单977 (+769) 张。

## 油料花生价格下跌

图6、主产区通货花生仁现货价格



来源: 我的农产品网 瑞达期货研究院

图7、全国油料米市场均价



来源: 国家统计局 瑞达期货研究院

根据我的农产品网, 截止4月14日, 山东、河南通货花生仁现货价格分别为11400 (+0) 元/吨、11500 (+200) 元/吨。全国油料米平均价格为10048.3元/吨, 与上期相比下降-79.8元/吨。



## 花生处于反向市场

图8、全国油料米均价与期货价格基差



来源：同花顺 瑞达期货研究院

截至4月7日，油料花生米与花生活跃期货合约的基差为1357.33元/吨，较上周上升98元/吨，处于反向市场。

## 供应端——产区存在出货压力

图9、中国花生产量及种植面积



来源：我的农产品网

图10、全球主要生产国家生长周期



来源：wind 瑞达期货研究院

随着气温升高，花生储存成本上升，贸易商让利出货意愿上升，整体成交略有好转。优质货源上货量较少，不过进口米持续到港增加国内供应。

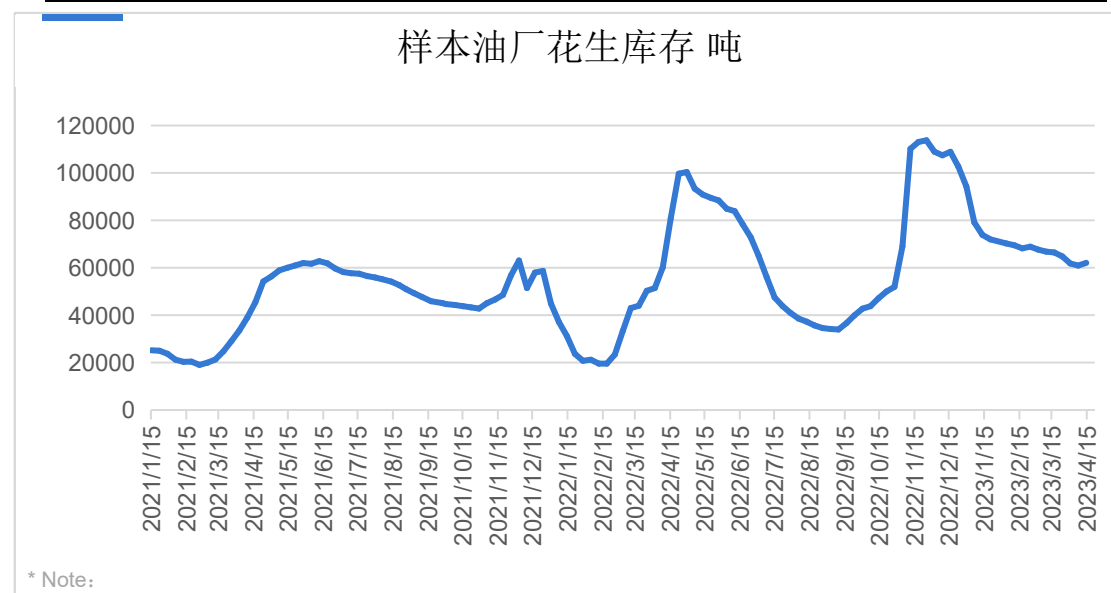
## 产业——油厂开机率下降，花生库存有所企稳

图11、样本油厂开机率 %



来源：我的农产品网 瑞达期货研究院

图12、样本油厂花生库存 吨



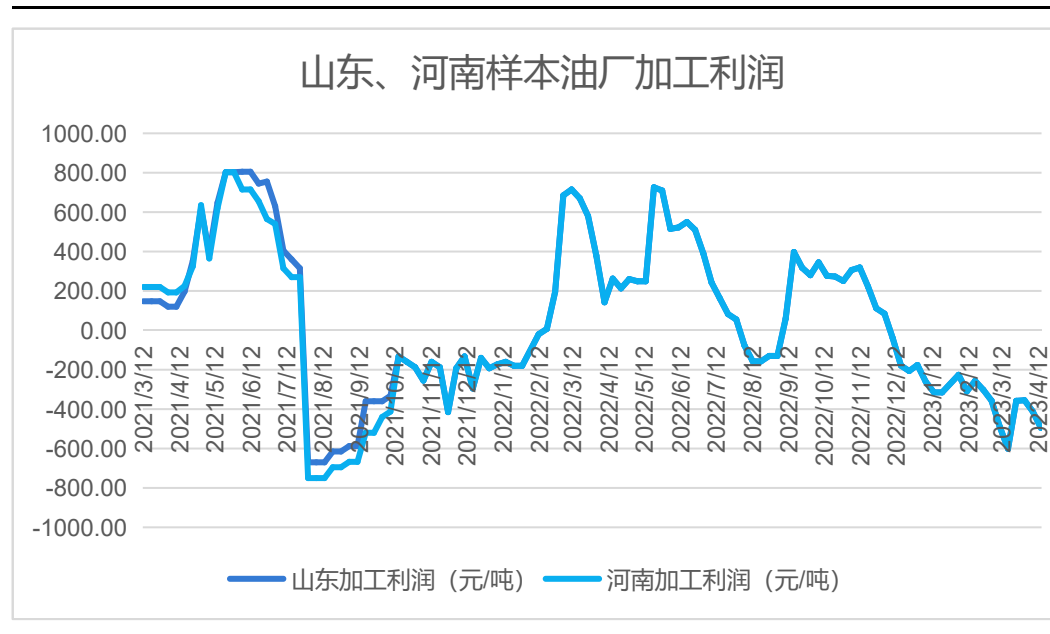
\* Note:

来源：我的农产品网 瑞达期货研究院

截止4月14日，样本油厂开机率为10.9 (-1.3) %，较去年同期下降63.4%；截至4月14日，样本油厂花生库存为62061 (+1140) 吨。

## 产业——油厂加工利润下降

图13、样本油厂加工利润 元/吨



来源：我的农产品网 瑞达期货研究院

本周山东、河南地区样本油厂加工利润均为-495.5元/吨，较上周-411.5元/吨下降84元/吨。

## 产业——花生月度进口量增加、出口量减少

图14、花生月度进口量



来源：海关总署 瑞达期货研究院

图15、花生月度出口量

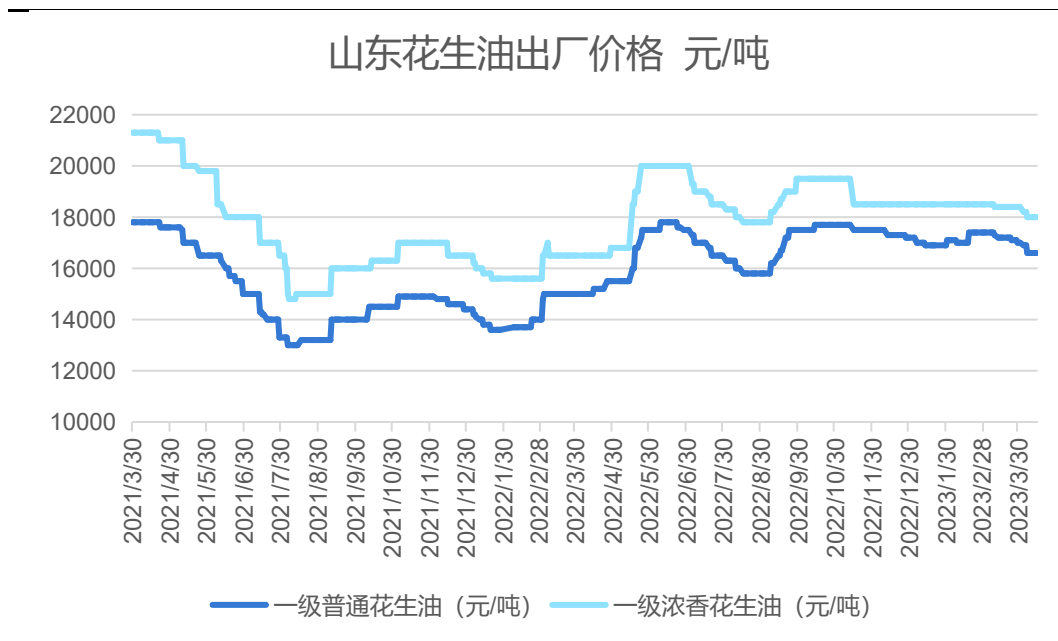


来源：海关总署 瑞达期货研究院

2023年2月花生月度进口量为79252.59吨，环比增加93.06%，同比增加39.59%；2023年2月出口量为7435.50吨，环比增加30.52%，同比减少5.81%。

## 下游——花生油现货价格持平

图16、山东花生油出厂价格



来源：我的农产品网 瑞达期货研究院

图17、花生油-豆油价差

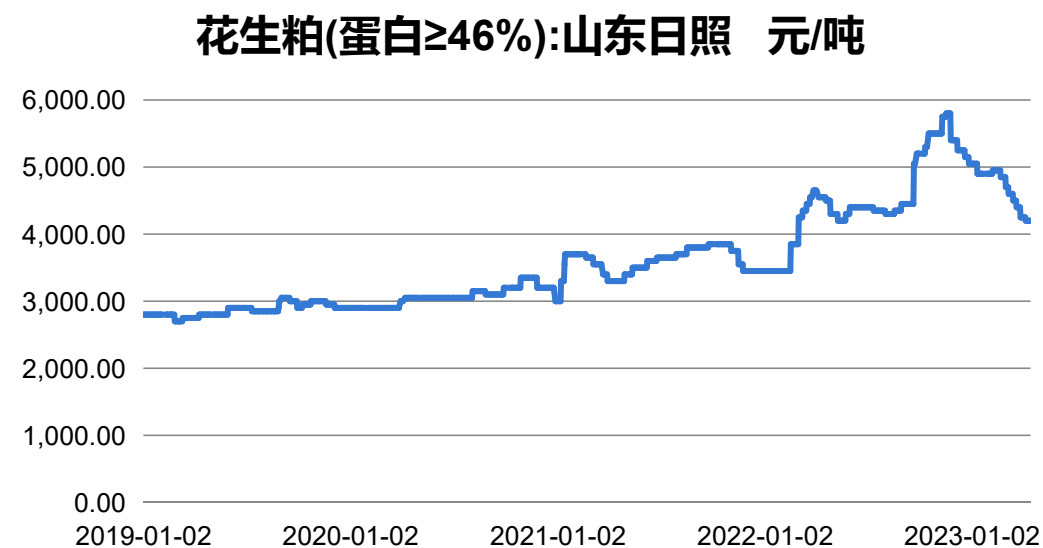


来源：我的农产品网 wind 瑞达期货研究院

截至4月14日，一级普通花生油出厂价格16600元/吨左右，较上周持平0元/吨；浓香型在18000元/吨左右，较上周持平。花生油-豆油价差7790元/吨，较上周上升190元/吨。

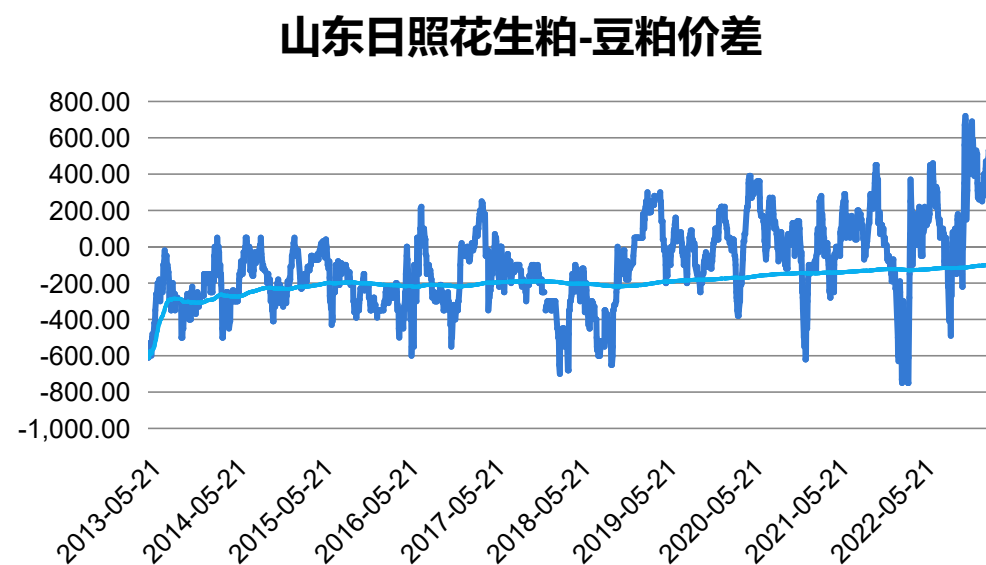
## 下游——花生粕现货价格不变

图18、山东日照花生粕现货价格



来源: wind 瑞达期货研究院

图19、山东日照花生粕与豆粕价差

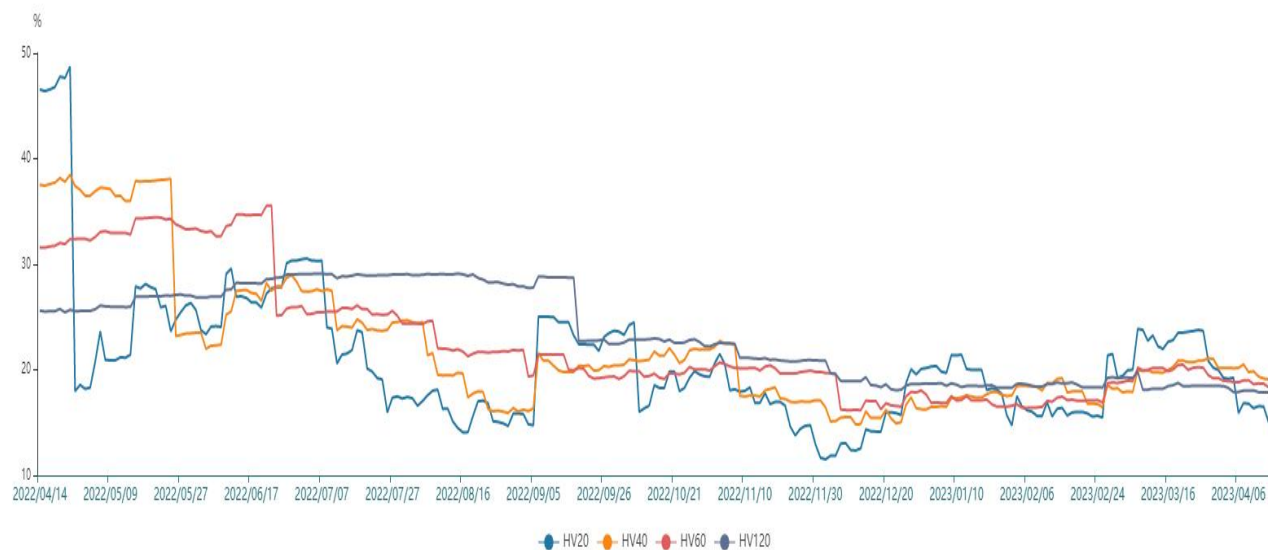


来源: wind 瑞达期货研究院

本周山东日照花生粕4200 (+0) 元/吨。截至4月14日, 花生粕-豆粕价差为-180元/吨, 较上周200元/吨下降380元/吨。

## 期权市场——标的20日历史波动率下降

图20、花生期权标的历史波动率



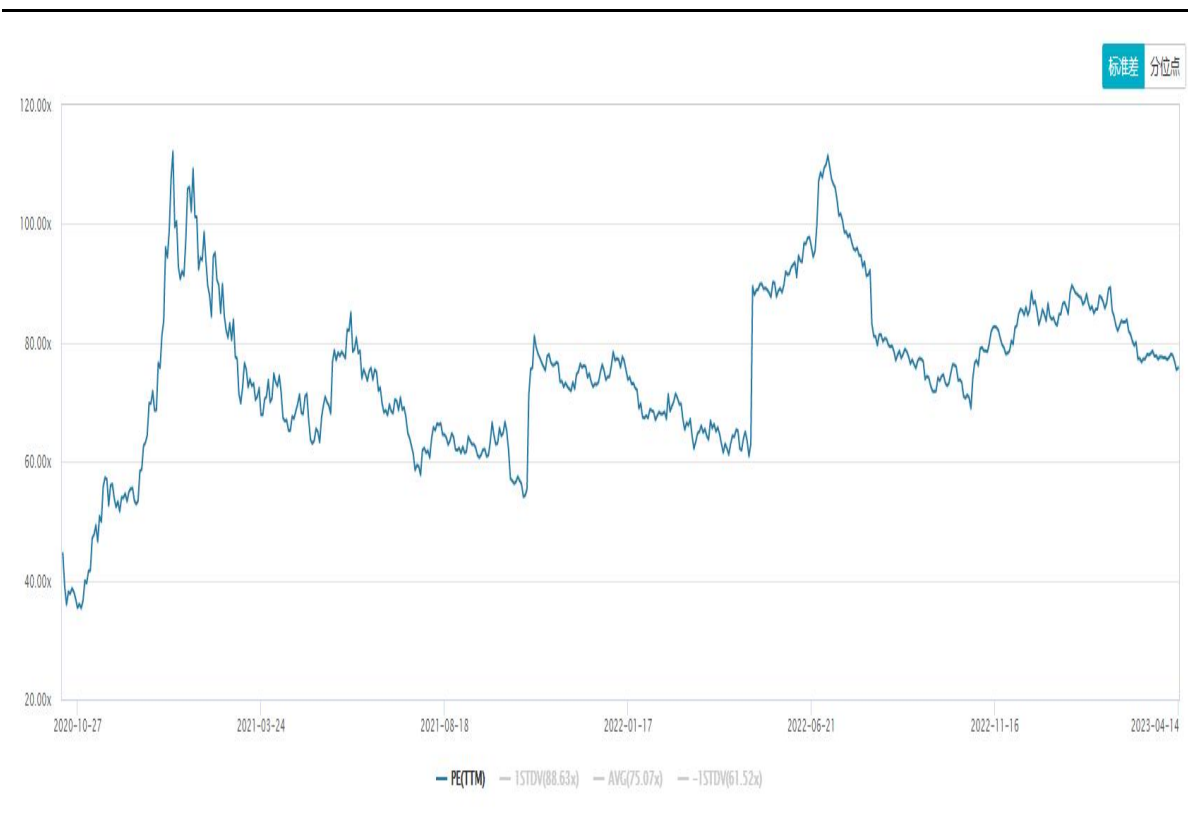
来源: Wind

截至4月14日，花生期权标的20日历史波动率为15%，较上周下降1.84%；40日波动率为19.09%，较上周下降1.42%。



## 股市——金龙鱼

图21、金龙鱼市盈率



来源：WIND

## 免责声明

本报告中的信息均来源于公开可获得资料，瑞达期货股份有限公司力求准确可靠，但对这些信息的准确性及完整性不做任何保证，据此投资，责任自负。本报告不构成个人投资建议，客户应考虑本报告中的任何意见或建议是否符合其特定状况。本报告版权仅为我公司所有，未经书面许可，任何机构和个人不得以任何形式翻版、复制和发布。如引用、刊发，需注明出处为瑞达期货股份有限公司研究院，且不得对本报告进行有悖原意的引用、删节和修改。

### 瑞达期货研究院简介

瑞达期货股份有限公司创建于1993年，目前在全国设立40多家分支机构，覆盖全国主要经济地区，是国内大型全牌照期货公司之一，是目前国内拥有分支机构多、运行规范、管理先进的专业期货经营机构。2012年12月完成股份制改制工作，并于2019年9月5日成功在深圳证券交易所挂牌上市，成为深交所期货第一股、是第二家登陆A股的期货上市公司。

研究院拥有完善的报告体系，除针对客户的个性化需要提供的投资报告和套利、套保操作方案外，还有晨会纪要、品种日评、周报、月报等策略分析报告。研究院现有特色产品有短信通、套利通、市场资金追踪、持仓分析系统、投顾策略、交易诊断系统、数据管理系统以及金发服务体系专供策略产品等。在创新业务方面，积极参与创新业务的前期产品研究，为创新业务培养大量专业人员，成为公司的信息数据中心、产品策略中心和人才储备中心。

瑞达期货研究院将继往开来，向更深更广的投资领域推进，为客户的期货投资奉上贴心、专业、高效的优质服务。