

「2025.10.24」

尿素市场周报

研究员：林静宜

期货从业资格号F03139610

期货投资咨询证书号Z0021558

关注我们获取
更多资讯



业务咨询
添加客服



目录



1、周度要点小结



2、期现市场



3、产业链分析

- ◆ 行情回顾：本周国内尿素市场低位窄幅波动，截止本周四山东中小颗粒主流出厂下跌至1500-1560元/吨，均价环比下跌20元/吨。
- ◆ 行情展望：近期国内尿素装置新增停车，产量小幅下降，下周暂无企业装置计划停车，4-5家停车企业装置可能恢复生产，考虑到短时的企业故障发生，产量增加的概率较大。随着各地天气转晴，农业需求适当增加，但因前期雨水过多，秋播时间推迟，农业补仓整体较为分散；工业需求不温不火，山东、苏皖前期部分停车装置恢复生产，整体产能利用率提升，但河南、河北区域中小型企业开工仍处于偏低的状态，积极消化库存中，短期复合肥装置产能利用率或稳中稍有提升。近期尿素企业出货适当好转，但多数仅维持产销弱平衡，叠加部分装置短停检修，一定程度也放缓了企业库存上涨趋势，本周国内尿素企业库存仅小幅增加，但根据农业推进情况，后期需求持续时间有限，库存或仍呈现增加趋势。
- ◆ 策略建议： UR2601合约短线预计在1600-1660区间波动。

尿素期货价格走势

郑州尿素期货价格走势

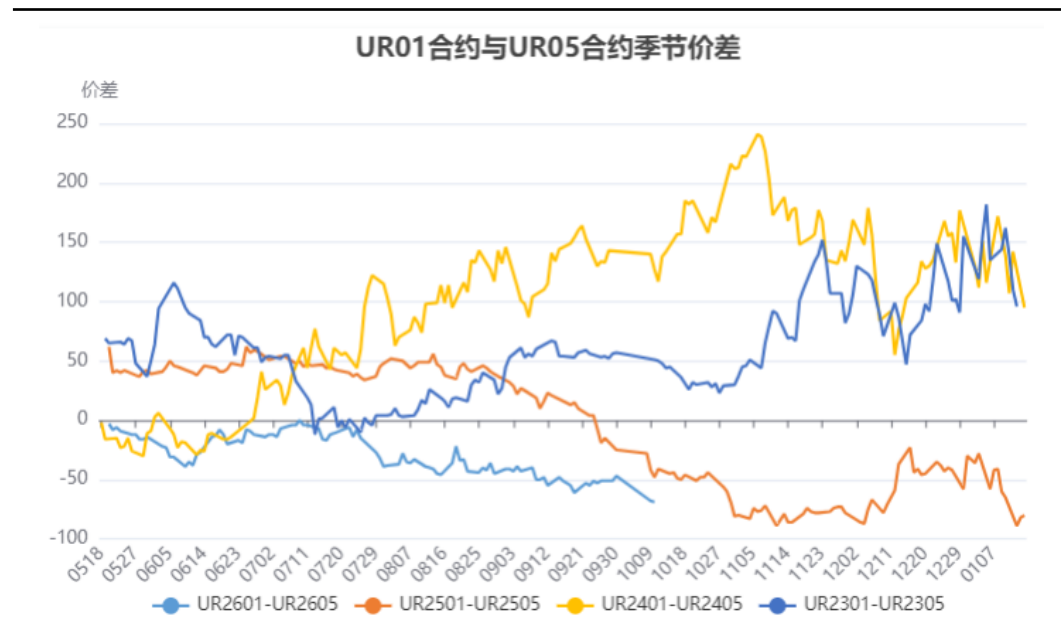


来源：博易大师

- 本周郑州尿素主力合约价格震荡收涨，周度+2.5%。

跨期价差

UR 1-5价差



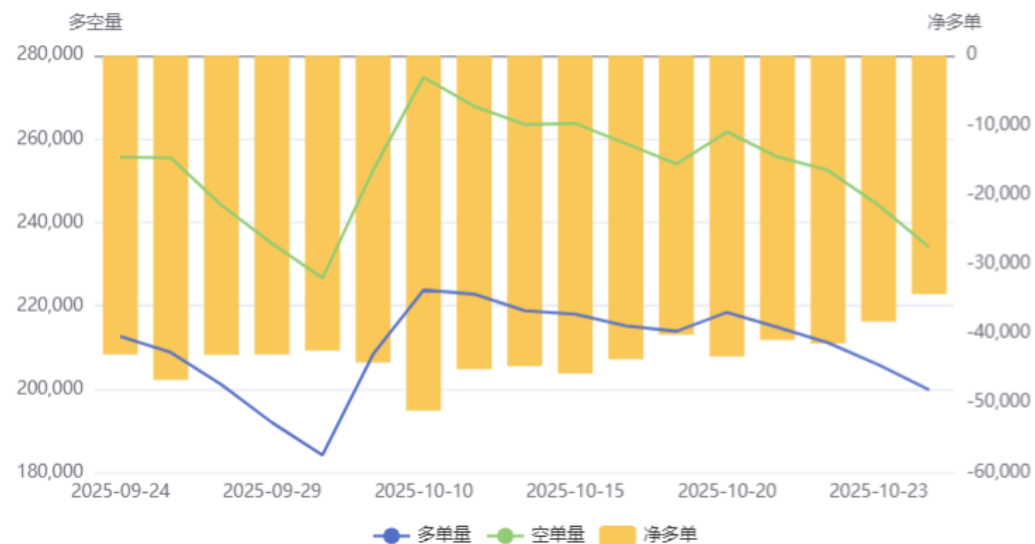
来源：瑞达期货研究院

- 截止10月24日，UR 1-5价差在-77。

持仓分析

尿素前20名净多单趋势变化

尿素(UR)前20持仓量变化



来源：郑商所 瑞达期货研究院

尿素期货仓单走势

尿素仓单与期货价格走势



来源：郑商所 瑞达期货研究院

- 截至10月24日，郑州尿素仓单5407张，较上周-887张。

国内尿素现货价格走势

国内尿素现货市场价格走势

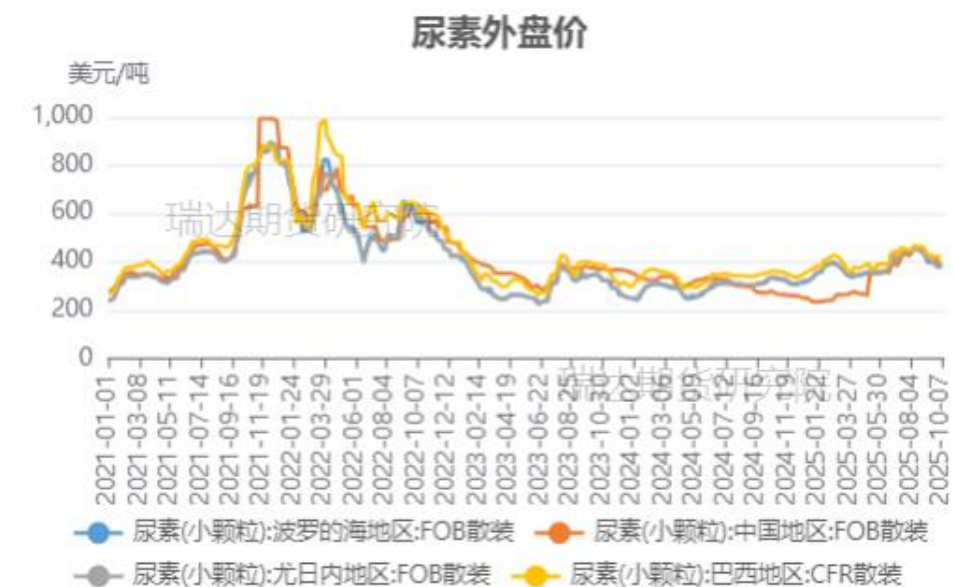


来源: wind 瑞达期货研究院

- 截至10月23日，山东地区主流价1550元/吨，-10；江苏地区主流价1550元/吨，-10。

外盘尿素价格走势

外盘尿素现货价格

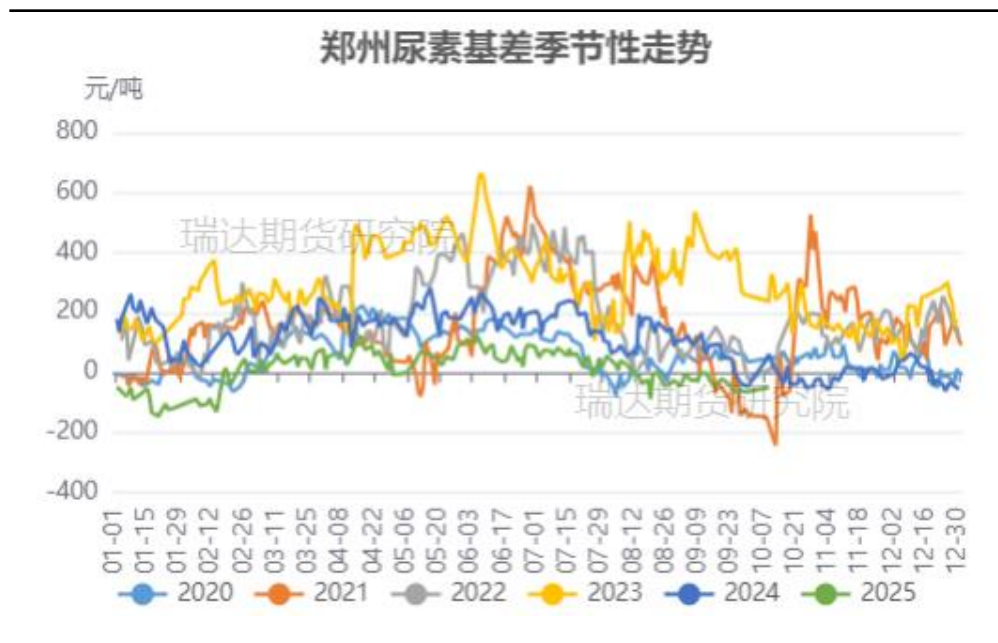


来源: wind 瑞达期货研究院

- 截至10月23日, 尿素FOB中国360美元/吨, 较上周+0美元/吨。

尿素基差走势

郑州尿素基差



来源：wind 瑞达期货研究院

- 截至10月23日，尿素基差为-88元/吨，较上周-46元/吨。

国内煤炭及海外天然气价格走势

动力煤价格



来源: wind 瑞达期货研究院

NYMEX天然气价格

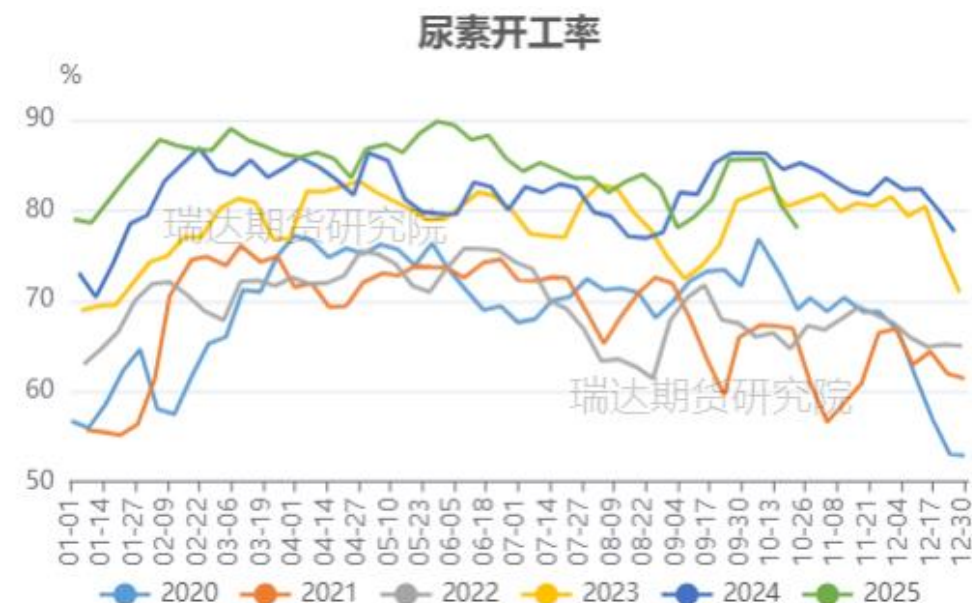


来源: wind 瑞达期货研究院)

- 截至10月22日, 秦皇岛动力煤5500大卡市场价685元/吨, 较上周+10元/吨。
- 截至10月23日, NYMEX天然气收盘3.29美元/百万英热单位, 较上周+0.29美元/百万英热单位。

国内尿素产能利用率及产量变化

国内尿素装置开工率



国内尿素产量



- 据隆众资讯统计，截至10月23日，中国尿素生产企业产量：127.79万吨，较上期跌4.26万吨，环比跌3.23%；中国尿素生产企业产能利用率78.03%，较上期跌2.61%，趋势继续下降。周期内新增2家企业装置停车，3家停车装置恢复生产，同时延续上周期的装置变化，本周产量小幅下跌。

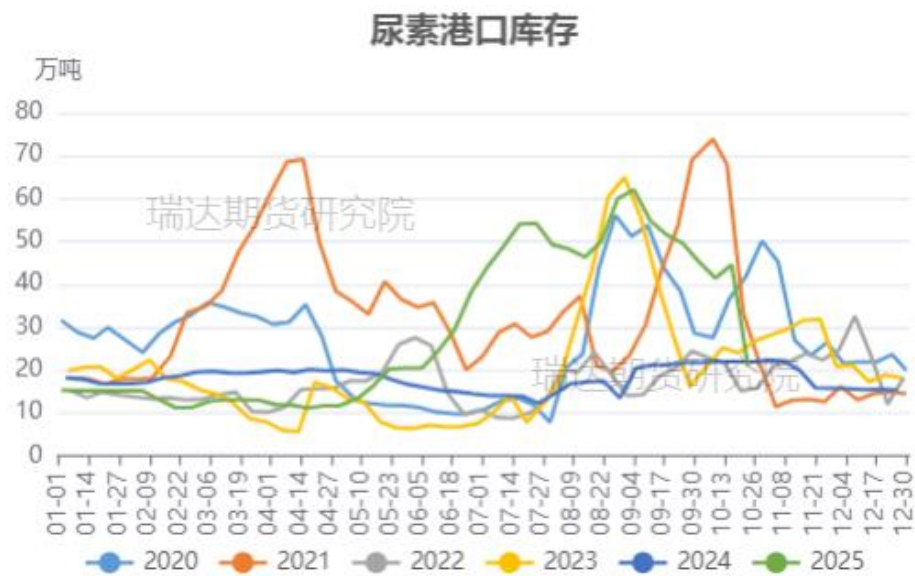
国内尿素企业库存及港口库存变动

国内尿素企业库存



来源：隆众资讯 瑞达期货研究院

国内尿素港口库存

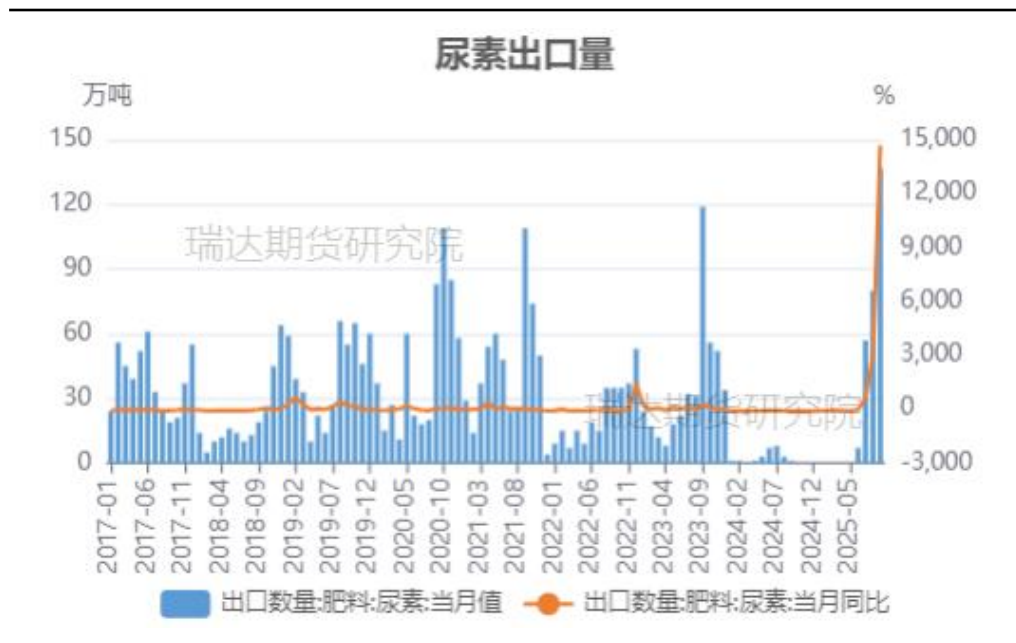


来源：隆众资讯 瑞达期货研究院

- 据隆众资讯统计，截至10月23日，中国尿素港口样本库存量：21万吨，环比下降23.6万吨，环比跌幅52.91%。本周期港口货源加速离港。其中多地港口装船离港，库存下降。
- 据隆众资讯统计，截至10月22日，中国尿素企业总库存量163.02万吨，较上周增加1.48万吨，环比增加0.92%。本周期尿素企业库存仅小幅上涨，随着多地雨水暂停，秋收、秋播陆续推进，农业尿素走货适当增加，尿素企业出货适当好转。

国内尿素出口情况

国内尿素出口量

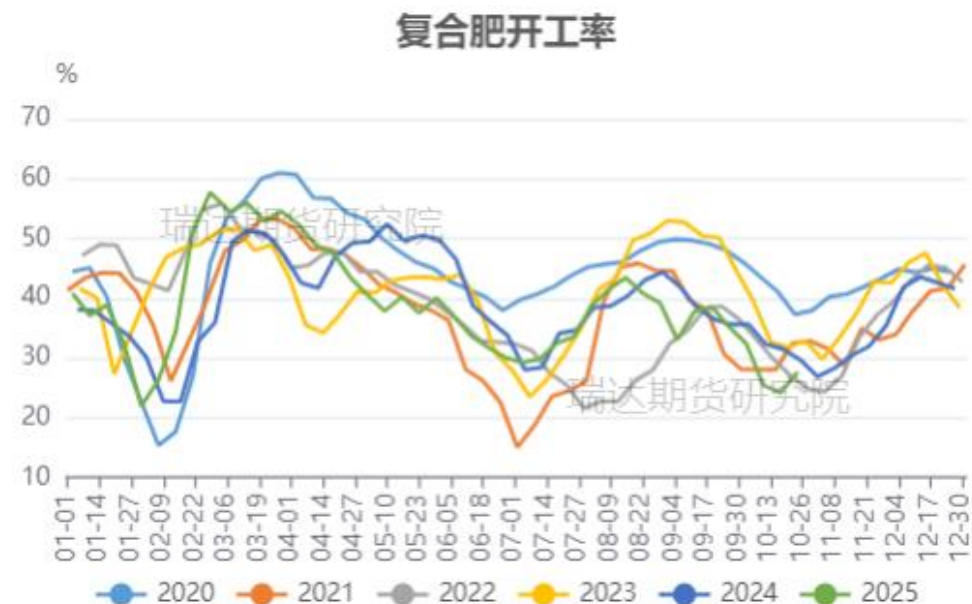


来源: wind 瑞达期货研究院

- 据海关统计数据显示, 2025年9月尿素出口137.12万吨, 环比涨72.12%; 出口均价424.93美元/吨, 环比涨93.01%。

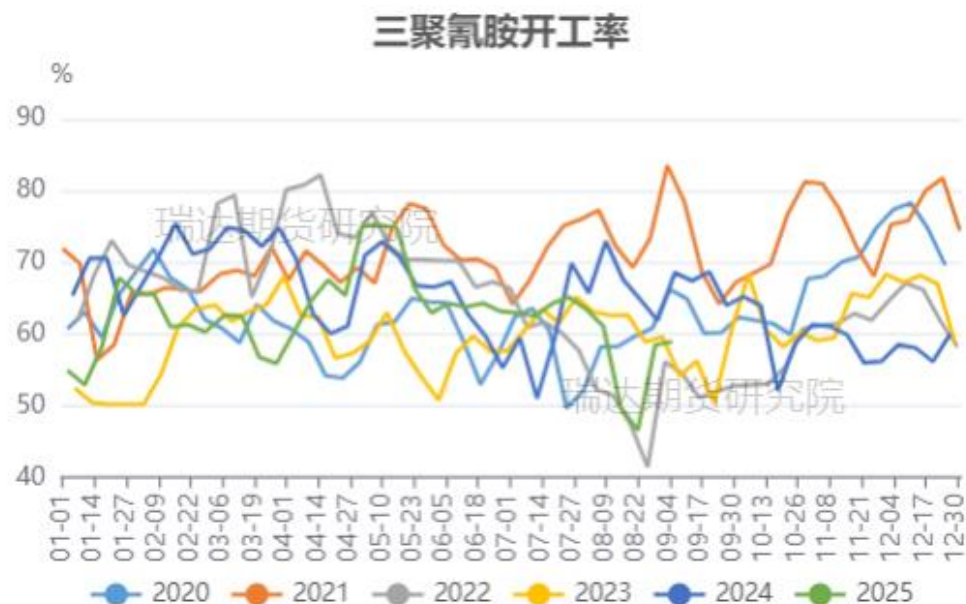
国内复合肥及三聚氰胺开工率

复合肥装置开工率



来源：隆众资讯 瑞达期货研究院

三聚氰胺装置开工率



来源：隆众资讯 瑞达期货研究院

- 据隆众资讯统计，截至10月23日，复合肥产能利用率在27.71%，环比提升3.53个百分点。下期关注秋季肥后延收尾的持续时间，以及企业新一季预收、原料价格趋势，预计下周期复合肥装置产能利用率稳中稍有提升。
- 据隆众资讯统计，截至10月23日，中国三聚氰胺产能利用率周均值为48.30%，较上周减少6.88个百分点。

免责声明

本报告中的信息均来源于公开可获得资料，瑞达期货股份有限公司力求准确可靠，但对这些信息的准确性及完整性不做任何保证，据此投资，责任自负。本报告不构成个人投资建议，客户应考虑本报告中的任何意见或建议是否符合其特定状况。本报告版权仅为我公司所有，未经书面许可，任何机构和个人不得以任何形式翻版、复制和发布。如引用、刊发，需注明出处为瑞达期货股份有限公司研究院，且不得对本报告进行有悖原意的引用、删节和修改。

瑞达期货研究院简介

瑞达期货股份有限公司创建于1993年，目前在全国设立40多家分支机构，覆盖全国主要经济地区，是国内大型全牌照期货公司之一，是目前国内拥有分支机构多、运行规范、管理先进的专业期货经营机构。2012年12月完成股份制改制工作，并于2019年9月5日成功在深圳证券交易所挂牌上市，成为深交所期货第一股、是第二家登陆A股的期货上市公司。

研究院拥有完善的报告体系，除针对客户的个性化需要提供的投资报告和套利、套保操作方案外，还有晨会纪要、品种日评、周报、月报等策略分析报告。研究院现有特色产品有短信通、套利通、市场资金追踪、持仓分析系统、投顾策略、交易诊断系统、数据管理系统以及金发服务体系专供策略产品等。在创新业务方面，积极参与创新业务的前期产品研究，为创新业务培养大量专业人员，成为公司的信息数据中心、产品策略中心和人才储备中心。

瑞达期货研究院将继往开来，向更深更广的投资领域推进，为客户的期货投资奉上贴心、专业、高效的优质服务。