

「2025.10.24」

天然橡胶市场周报

研究员：林静宜

期货从业资格号F03139610

期货投资咨询证书号Z0021558

关注我们获取
更多资讯



业务咨询
添加客服



目录



1、周度要点小结



2、期现市场



3、产业情况



4、期权市场分析

- ◆ 行情回顾：本周天然橡胶市场利多因素集聚，胶价强势上涨。进口胶市场报盘上涨，贸易商轮换，工厂备货情绪偏淡。期货盘面维持偏强震荡格局，国产天然橡胶现货报价随盘面跟涨。下游采购意愿相对平淡，多以适量刚需补货为主，市场整体交投气氛一般，实际成交表现清淡。
- ◆ 行情展望：全球天然橡胶产区处于割胶期，云南产区割胶正常，原料供应尚可，受期现市场强劲带动，原料收购价格保持坚挺；海南产区降水天气扰动持续，岛内割胶作业尚未恢复，新鲜胶水产出稀少，当地橡胶加工厂实际原料可收购量较为有限，收胶意愿普遍不高。青岛港口总库存呈现去库态势，保税库及一般贸易库均去库，一般贸易库去库幅度超预期。节后轮胎企业产能利用率恢复，带动轮胎企业产能利用率明显提升，下游一般贸易库提货明显增加，叠加胶价下跌使得下游补货情绪好转，仓库整体出库量大于入库量，总库存呈现为去库。需求方面，本周国内轮胎企业排产多恢复至常规水平，带动整体产能利用率小幅走高，半钢胎企业排产多维持稳定，雪地胎订单集中、规格型号多，预计企业生产积极性不减；全钢胎企业出货表现平稳，多数企业排产或将保持稳定，预计整体产能利用率小幅波动。
- ◆ 策略建议：ru2601合约短线预计在15000-15620区间波动，nr2512合约短线预计在12300-12800区间波动。

天然橡胶期货价格走势

沪胶主力期货价格走势



来源：博易大师 瑞达期货研究院

20号胶主力合约价格走势



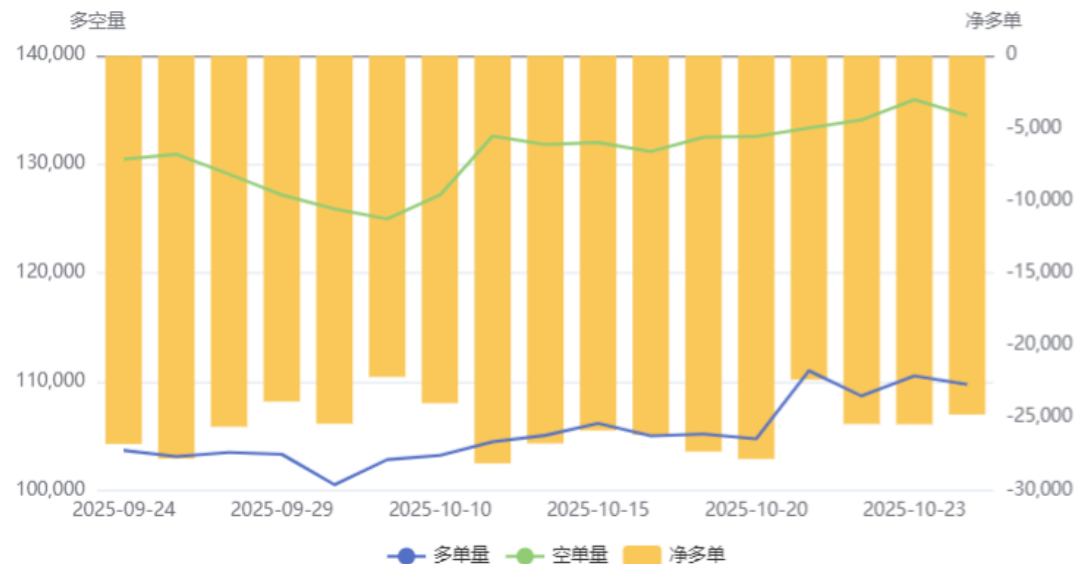
来源：博易大师 瑞达期货研究院

- 本周沪胶期货主力价格震荡收涨，周度+4.36%；20号胶主力合约价格震荡收涨，周度+2.29%。

持仓分析

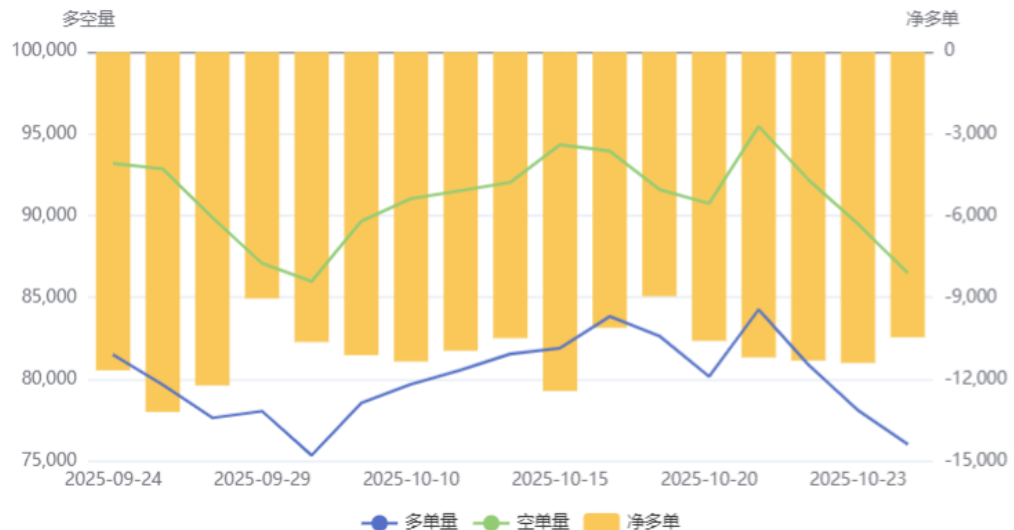
沪胶前20名持仓变化

天然橡胶(RU)前20持仓量变化



20号胶前20名持仓变化

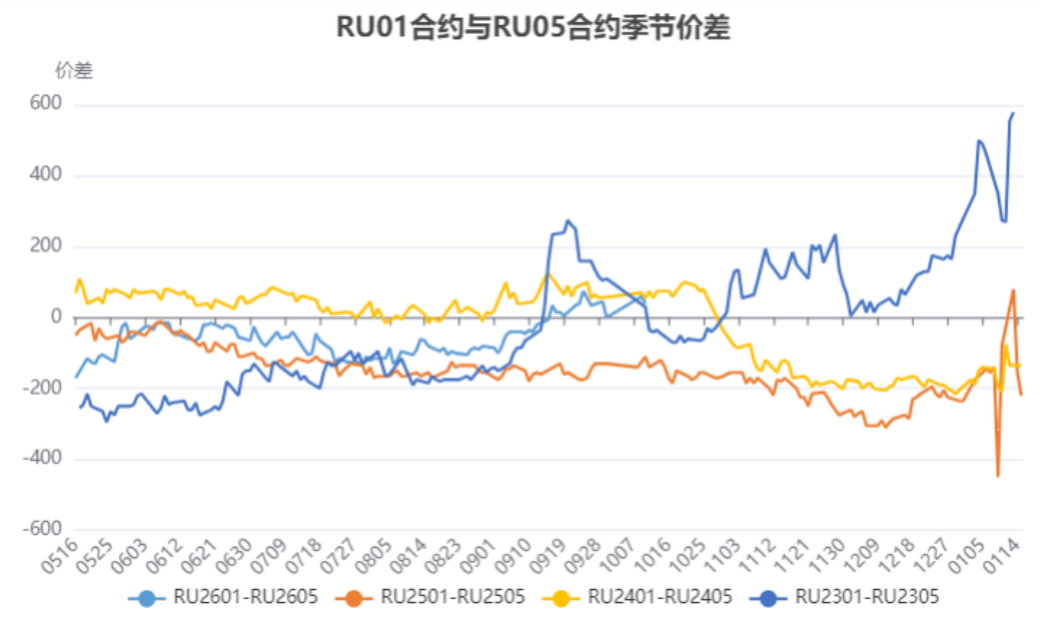
20号胶(NR)前20持仓量变化



来源：上期所 瑞达期货研究院

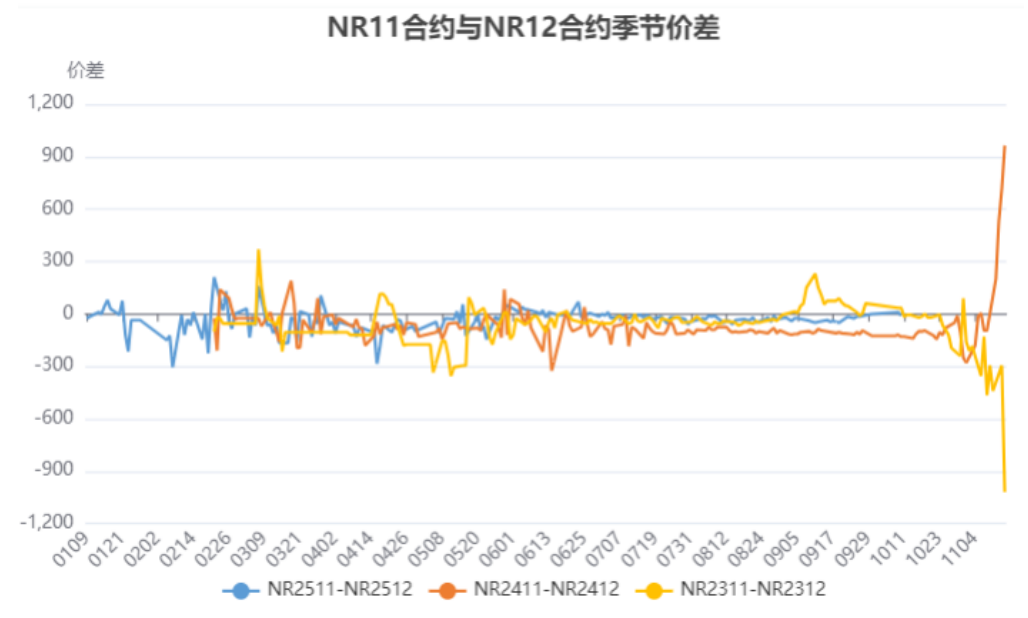
跨期价差

沪胶1-5价差



来源：上期所 瑞达期货研究院

20号胶11-12价差



来源：上期所 瑞达期货研究院

- 截止10月24日，沪胶1-5价差为-55，20号胶11-12价差为-15。

沪胶期货仓单及20号胶仓单变化

沪胶期价与仓单变化对比



来源：上期所 瑞达期货研究院

20号胶仓单变化



- 截至10月24日，沪胶仓单124020吨，较上周-10980吨；20号胶仓单42640吨，较上周+2521吨。

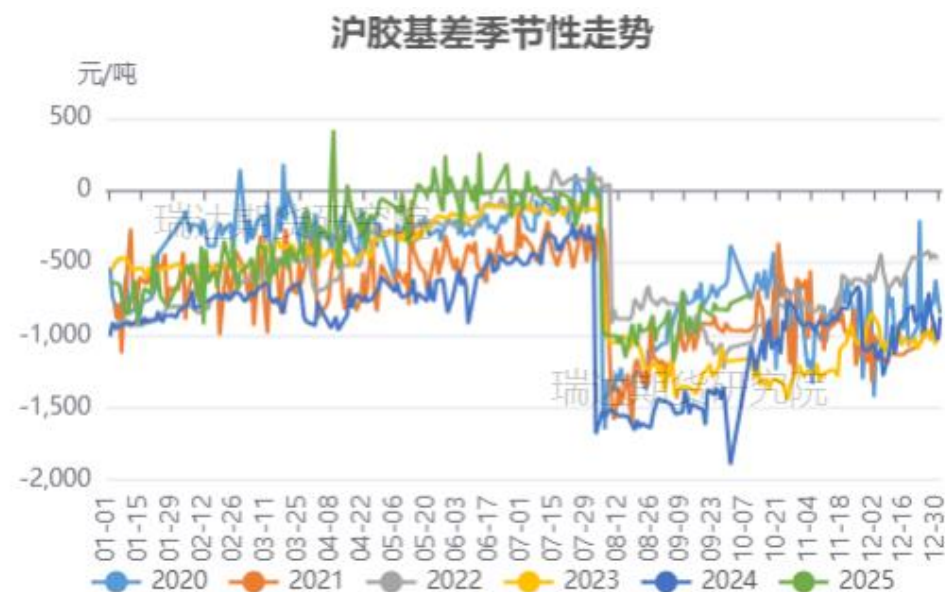
国内天然橡胶现货价格及沪胶基差走势

天然橡胶现货市场价格走势



来源: wind 瑞达期货研究院

沪胶基差走势

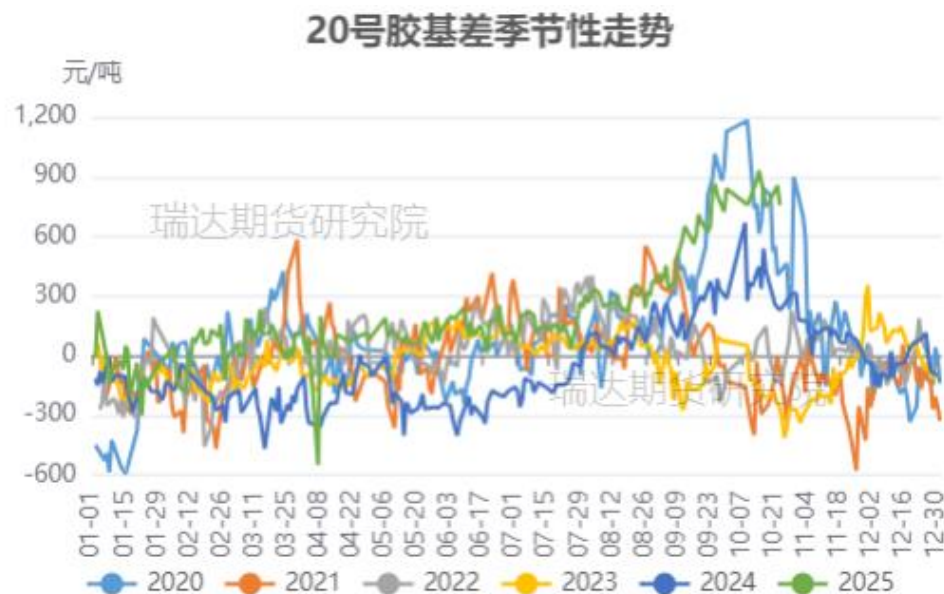


来源: wind 瑞达期货研究院

- 截至10月23日，国营全乳胶报14600元/吨，较上周+500元/吨。

20号胶基差及非标基差走势

20号胶基差走势



来源：wind 瑞达期货研究院

非标基差走势



来源：wind 瑞达期货研究院

- 截至10月23日，20号胶基差为818元/吨，较上周+3元/吨。
- 截至10月23日，非标基差为-345元/吨，较上周-200元/吨。

泰国合艾原料价格走势及加工利润变化

泰国天然橡胶原料价格走势



来源：隆众资讯 瑞达期货研究院

标胶理论加工利润



来源：隆众资讯 瑞达期货研究院

- 截至10月24日，泰国天然橡胶原料市场田间胶水54.5（+0.4）泰铢/公斤；杯胶52.4（+2.2）泰铢/公斤。
- 截至10月24日，标胶理论加工利润51美元/吨，较上周-0.6美元/吨。

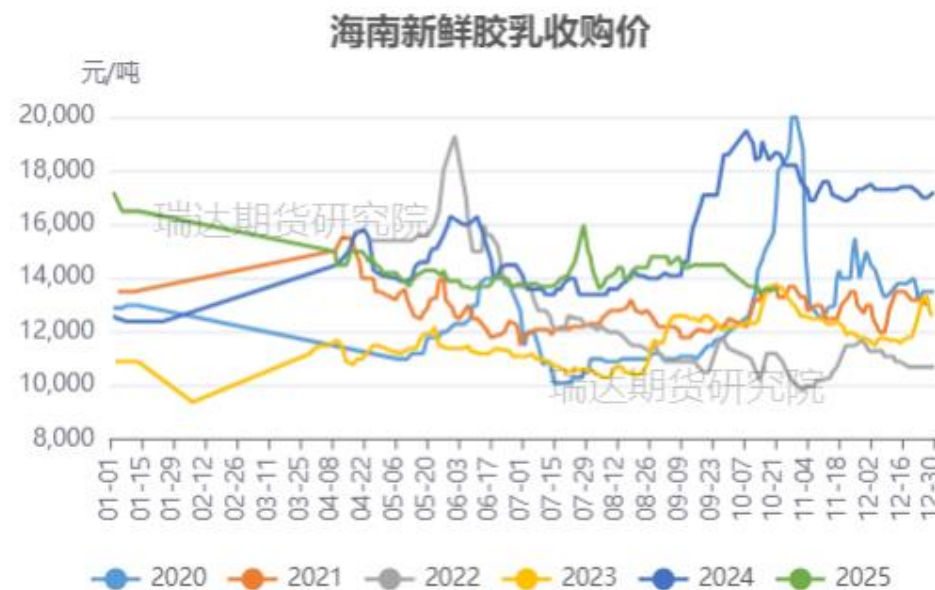
国内产区原料价格走势

云南原料价格走势



来源：隆众资讯 瑞达期货研究院

海南原料价格走势



来源：隆众资讯 瑞达期货研究院

- 截至10月23日，云南胶水价格13800元/吨，较上周+300元/吨；海南新鲜乳胶价格13600元/吨，较上周+0元/吨。

进口情况数量

国内标准胶进口量



来源：wind 瑞达期货研究院

国内混合胶进口量

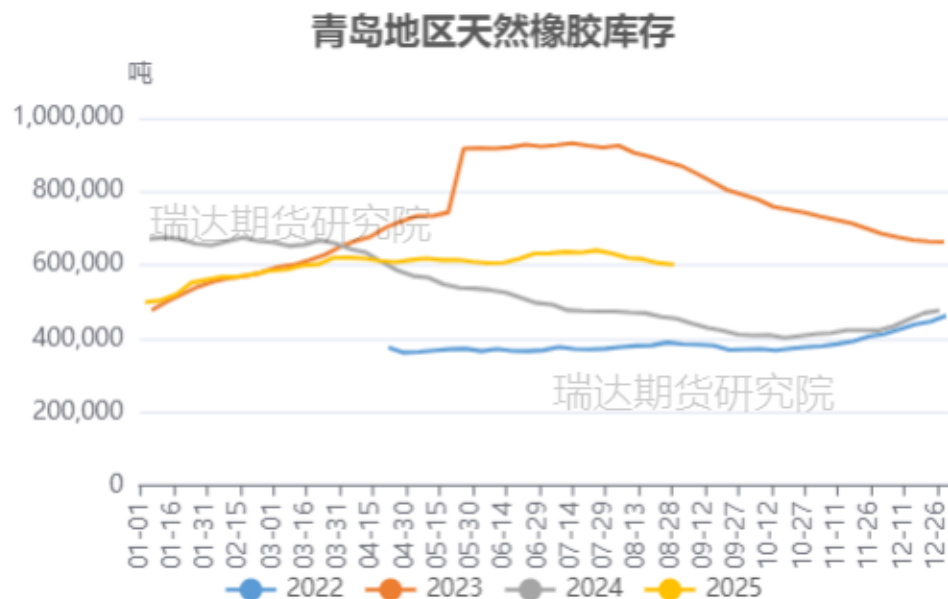


来源：wind 瑞达期货研究院

- 海关总署公布的数据显示，2025年9月中国天然橡胶（含技术分类、胶乳、烟胶片、初级形状、混合胶、复合胶）进口量59.59万吨，环比增加14.41%，同比增加20.92%，2025年1-9月累计进口数量471.72万吨，累计同比增加19.65%。

青岛地区库存变化

青岛地区天然橡胶保税和一般贸易合计周度库存数据趋势

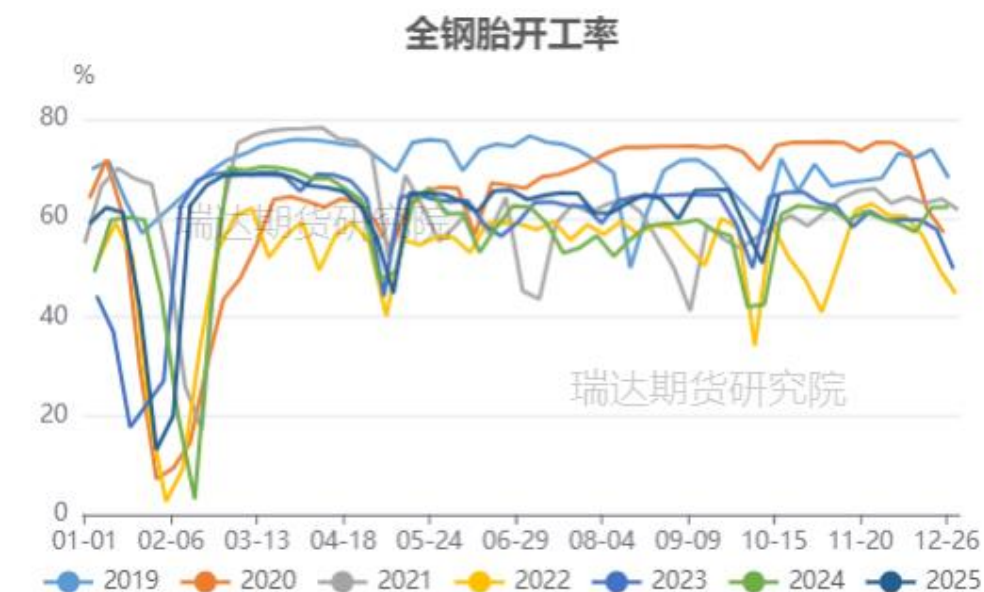


来源：隆众资讯 瑞达期货研究院

- 据隆众资讯统计，截至2025年10月19日，青岛地区天胶保税和一般贸易合计库存量43.75万吨，环比上期减少1.86万吨，降幅4.07%。保税区库存6.96万吨，降幅1.70%；一般贸易库存36.79万吨，降幅4.51%。青岛天然橡胶样本保税仓库入库率减少2.14个百分点，出库率增加1.01个百分点；一般贸易仓库入库率减少1.97个百分点，出库率增加2.21个百分点。

轮胎开工率环比变动

国内全钢胎开工率



来源：隆众资讯

国内半钢胎开工率



来源：隆众资讯

- 据隆众资讯统计，截至10月23日，中国半钢轮胎样本企业产能利用率为72.84%，环比+1.77个百分点，同比-6.84个百分点；中国全钢轮胎样本企业产能利用率为65.87%，环比+1.91个百分点，同比+6.95个百分点。周内排产多恢复至常规水平，本周轮胎样本企业产能利用率小幅提升。

出口需求——轮胎出口量

国内轮胎出口量

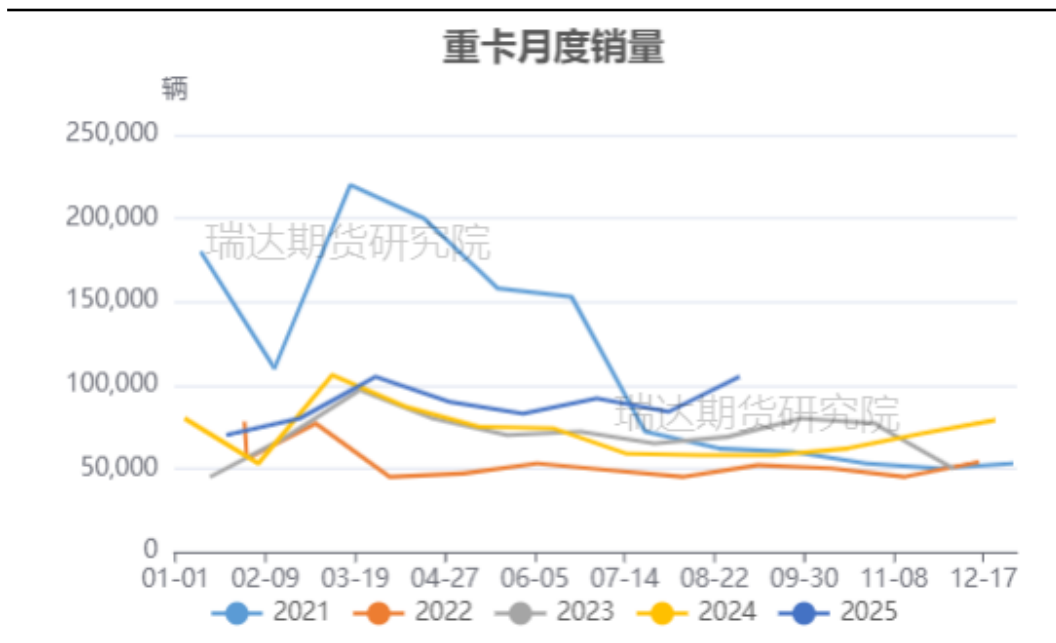


来源: wind 瑞达期货研究院

- 海关数据显示, 2025年9月, 中国轮胎出口量在68.78万吨, 环比-10.57, 同比+4.05%, 1-9月中国轮胎累计出口639.08万吨, 累计同比+4.88%。其中小客车轮胎出口量为26.03万吨, 环比-13.28%, 同比-2.87%, 1-9月小客车轮胎累计出口量250.08万吨, 累计同比+1.26%; 卡客车轮胎出口量为40.00万吨, 环比-8.86%, 同比+8.74%, 1-9月卡客车轮胎累计出口量362.79万吨, 累计同比+6.67%¹⁵。

国内需求

国内重卡销量



来源：第一商用车网 瑞达期货研究院

- 根据第一商用车网初步掌握的数据，2025年9月份，我国重卡市场共计销售10.5万辆左右（批发口径，包含出口和新能源），环比今年8月上涨15%，比上年同期的5.8万辆大幅增长约82%。累计来看，今年1-9月，我国重卡市场累计销量超过了80万辆——达到82.1万辆，同比增长约20%。

免责声明

本报告中的信息均来源于公开可获得资料，瑞达期货股份有限公司力求准确可靠，但对这些信息的准确性及完整性不做任何保证，据此投资，责任自负。本报告不构成个人投资建议，客户应考虑本报告中的任何意见或建议是否符合其特定状况。本报告版权仅为我公司所有，未经书面许可，任何机构和个人不得以任何形式翻版、复制和发布。如引用、刊发，需注明出处为瑞达期货股份有限公司研究院，且不得对本报告进行有悖原意的引用、删节和修改。

瑞达期货研究院简介

瑞达期货股份有限公司创建于1993年，目前在全国设立40多家分支机构，覆盖全国主要经济地区，是国内大型全牌照期货公司之一，是目前国内拥有分支机构多、运行规范、管理先进的专业期货经营机构。2012年12月完成股份制改制工作，并于2019年9月5日成功在深圳证券交易所挂牌上市，成为深交所期货第一股、是第二家登陆A股的期货上市公司。

研究院拥有完善的报告体系，除针对客户的个性化需要提供的投资报告和套利、套保操作方案外，还有晨会纪要、品种日评、周报、月报等策略分析报告。研究院现有特色产品有短信通、套利通、市场资金追踪、持仓分析系统、投顾策略、交易诊断系统、数据管理系统以及金发服务体系专供策略产品等。在创新业务方面，积极参与创新业务的前期产品研究，为创新业务培养大量专业人员，成为公司的信息数据中心、产品策略中心和人才储备中心。

瑞达期货研究院将继续往开来，向更深更广的投资领域推进，为客户的期货投资奉上贴心、专业、高效的优质服务。