

# 「2025.9.26」

## 宏观市场周报

作者：廖宏斌

期货投资咨询证号：Z0020723

联系电话：4008-8787-66

关注我们获  
取更多资讯



业务咨询  
添加客服



## 目录

---



### 1、本周小结及下周 配置建议



### 2、重要新闻及事件



### 3、本周国内外经济 数据



### 4、下周重要经济指 标及经济大事

# 「本周小结及下周配置建议」

## 股票

沪深 300 +1.07%

沪深 300 股指期货 +1.22%

**本周点评：**A股主要指数本周普遍上涨，科创50强势走高，涨超6%。四期指多数上涨，大盘蓝筹股表现较好。本周，市场处于业绩、政策，宏观数据多重真空状态，国内外消息面扰动较少，加上临近中秋、国庆，投资者观望情绪较浓，市场呈现随机游走态势。本周，市场成交持续活跃度小幅回落。

**配置建议：**逢低做多

## 债券

10 年国债到期收益率+0.05%/本周变动+0.10BP

主力 10 年期国债期货 -0.07%

**本周点评：**本周国债期货全线下跌，TS、TF、T、TL主力合约分别下跌0.02%、0.13%、0.14%、0.53%。8月经济数据显示“供强需弱”格局或延续，三季度经济增长承压，对当前债市构成一定支撑。但在缺乏增量利好的环境下，市场对利空消息反应敏感，公募债基新规不确定性持续扰动，空头情绪仍占据主导，预计短期内国债期货将延续震荡偏弱格局。

**配置建议：**谨慎观望

## 大宗商品

Wind商品指数 +4.59%

中证商品期货价格指数 +0.74%

**本周点评：**黄金受到美元上涨的影响自历史高位回落，但在全球流动性宽松的背景下长期仍具备上涨潜力，而原油受到地缘冲突影响走势反复，但长期供应压力仍存，由于黄金原油在商品指数中权重较大，因此在黄金强、原油弱的格局下，商品指数预计呈现宽幅震荡。

**配置建议：**观望为主

## 外汇

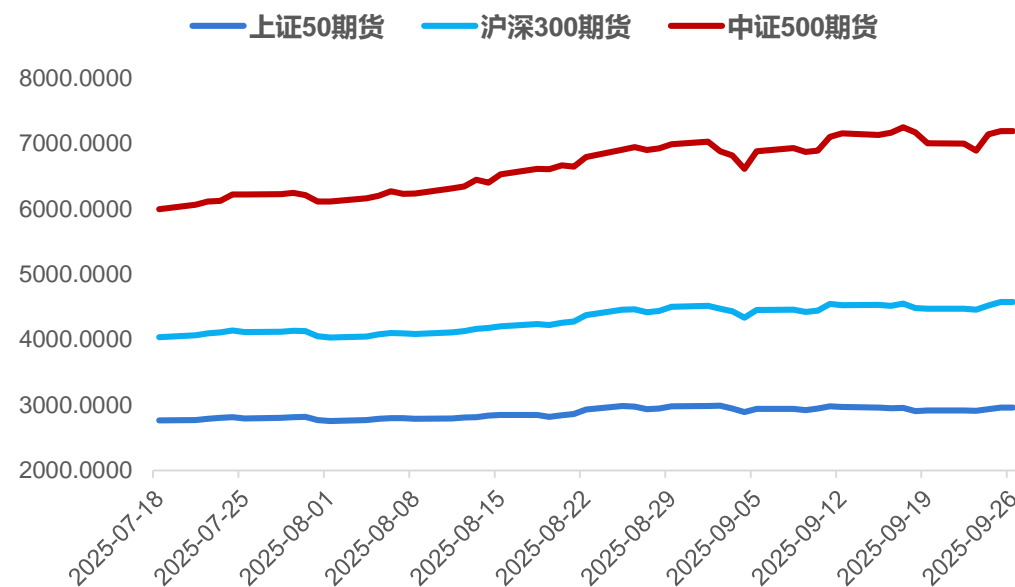
欧元兑美元 -0.58%

欧元兑美元2509合约 -0.60%

**本周点评：**美经济数据强于预期，叠加部分美联储官员偏鹰基调，降息预期受到打压，美元短线反弹；欧元区经济小幅承压，年内降息呼声再起，央行延续数据依赖路径，欧元受美元反弹压制。

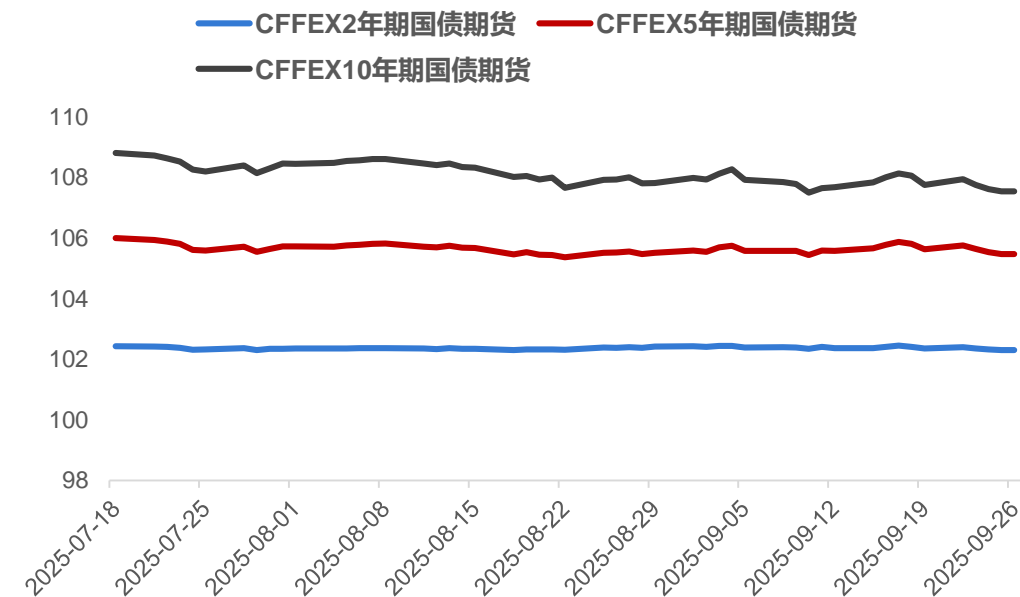
**配置建议：**谨慎观望

图1、国内股指期货结算价



来源: wind 瑞达期货研究院

图2、国债期货结算价: 2、5、10年期



来源: wind 瑞达期货研究院

- ◆ **就业数据仍显韧性，经济动能强于预期。** 美国劳动力数据仍具韧性，初请失业金人数再度下滑，第二季度GDP上修，经济动能强于预期。8月耐用品订单环比反弹，企业投资意愿回暖。通胀端，核心PCE物价同比略高于预期，价格压力仍具粘性。近期多位联储官员释放偏鹰信号，强调货币政策“数据依赖”路径，并对过早启动降息周期持审慎态度。宏观数据强于预期加剧市场对于滞胀预期的担忧，推动长端美债收益率重返4.2%水平。当前市场预期仍充分计入联储10月再度降息25基点，然而对12月继续降息的确定性大幅减弱，部分官员转向观望姿态。在货币政策预期与利率走势形成共振的背景下，美元指数短期内于98上方获得较强支撑。
- ◆ **经济数据喜忧参半，欧日央行静观其变。** 欧元区近期经济数据呈现波动，各项商业景气指数弱于预期，9月制造业PMI指数表现略逊于上月，但服务业PMI表现超出预期。此前受经济预期改善及通胀趋缓影响，欧央行表态将放缓降息节奏，但若后续经济数据仍持续承压，或重新引发市场对于欧央行降息的猜想。受政府公用事业补贴政策影响，日本消费者通胀节奏明显放缓，但仍持续位于央行目标水平之上。8月核心CPI创下去年11月以来最低增速，市场普遍预期央行将维持现行利率水平，美元短线反弹或阶段性压制日元走势。

- ◆ 本周我国央行公开市场**净投放9406亿元**。**利率方面**，9月LPR报价持稳，1年期和5年期以上品种分别维持在3.0%和3.5%，符合市场普遍预期。8月经济数据显示当前经济下行压力有所加大，但前期地产、补贴与贴息等政策仍处于落地显效阶段，全年目标达成情况尚待进一步观察。在此背景下，叠加央行当前更侧重结构性政策发力，短期内实施降息的必要性有限。此外，美联储9月降息25个基点，为我国货币政策的总量宽松打开更多空间。若三季度基本面延续走弱态势，四季度有望迎来新一轮降准降息，以推动“供强需弱”格局逐步改善。
- ◆ 资本市场方面，**A股主要指数本周普遍上涨，科创50强势走高，涨超6%。四期指多数上涨，大盘蓝筹股表现较好**。本周，市场处于业绩、政策，宏观数据多重真空状态，国内外消息面扰动较少，加上临近中秋、国庆，投资者观望情绪较浓，市场呈现随机游走态势。本周，市场成交持续活跃度小幅回落。

- ◆ **【国家主席习近平在联合国气候变化峰会发表视频致辞】** 习近平宣布中国新一轮国家自主贡献：到2035年，中国全经济范围温室气体净排放量比峰值下降7%~10%，力争做得更好。非化石能源消费占能源消费总量的比重达到30%以上，风电和太阳能发电总装机容量达到2020年的6倍以上、力争达到36亿千瓦，森林蓄积量达到240亿立方米以上，新能源汽车成为新销售车辆的主流，全国碳排放权交易市场覆盖主要高排放行业，气候适应型社会基本建成。
- ◆ **【李强出席全球发展倡议高级别会议】** 国务院总理李强出席全球发展倡议高级别会议并致辞指出，中国作为负责任的发展中大国，在世贸组织当前和未来谈判中，将不寻求新的特殊和差别待遇。商务部召开新闻吹风会介绍，这是中方坚定维护多边贸易体制、积极落实全球发展倡议和全球治理倡议的重要举措，必将为促进全球贸易投资自由化便利化注入强心剂。
- ◆ **【国务院总理李强在纽约会见欧盟委员会主席冯德莱恩】** 李强指出，希望欧方履行保持贸易和投资市场开放的承诺，坚持公平竞争和世贸组织规则，避免将经贸问题泛政治化、泛安全化。当前国际形势发生新的复杂变化，不稳定不确定因素还在增多。中欧作为世界重要两极，应展现责任担当，坚持战略自主，坚守公平正义，在全球性事务中发挥更有建设性的作用，更好维护中欧和国际社会的共同利益，做世界的稳定性、确定性力量。

- ◆ **【美国下调欧盟汽车关税至15%】** 美国发布与欧盟正式敲定关税协议的文件，确认自8月1日起，对欧盟汽车及零部件征收15%的关税。同时，自9月1日起，欧盟药品、飞机及其零部件、仿制药及其原料，以及部分金属和矿石等被列入关税豁免清单。
- ◆ **【美联储内部就未来货币政策路径分歧加大】** 美联储理事鲍曼最新表示，劳动力市场正在恶化，决策者正面临“落后于形势”的严重风险，需要果断、主动地采取行动。她支持年内进行三次各25个基点的降息。美联储古尔斯比则称，鉴于通胀率高于目标且呈上升趋势，美联储在进一步降息方面应保持谨慎。
- ◆ **【经合组织上调今年全球经济增长预期】** 经合组织发布中期展望报告，预计2025年全球经济增速为3.2%，较今年6月预测值上调0.3个百分点；2026年全球经济增速预期维持在2.9%。美国、欧元区、日本、英国今年经济增长预期获小幅上调。
- ◆ **【日本央行声明全文:维持利率不变】** 日本央行决定维持基准利率在0.5%不变，连续第五次按兵不动。审议委员高田创、田村直树持异议，认为应该加息25个基点至0.75%。日央行同时宣布启动ETF和房地产投资信托减持。日本央行行长植田和男称，若经济和通胀预测实现，未来将继续加息。



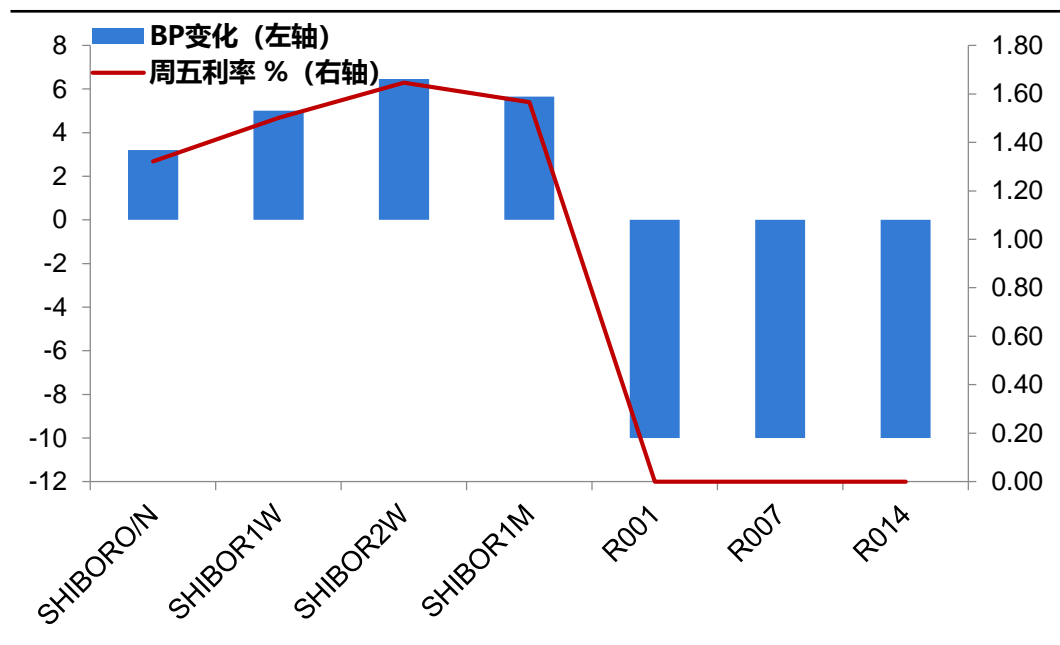
# 「本周国内外经济数据」

国家/地区	指标名称	前值	预期值	今值
中国	中国至9月22日一年期贷款市场报价利率	3	3	3
	中国8月全社会用电量同比	8.6		5
美国	美国至9月20日当周初请失业金人数(万人)	23.2	23.5	21.8
	美国第二季度实际GDP年化季率终值	3.3	3.3	3.8
	美国第二季度实际个人消费支出季率终值	1.6	1.7	2.5
	美国第二季度核心PCE物价指数年化季率终值	2.5	2.5	2.6
欧盟	欧元区9月消费者信心指数初值	-15.5	-15.3	-14.9
	欧元区9月制造业PMI初值	50.7	50.7	49.5
德国	德国9月制造业PMI初值	49.8	50	48.5
	德国10月Gfk消费者信心指数	-23.5	-23.3	-22.3
法国	法国9月制造业PMI初值	50.4	50.1	48.1
英国	英国9月制造业PMI初值	47	47.1	46.2

# 「央行公开市场操作」

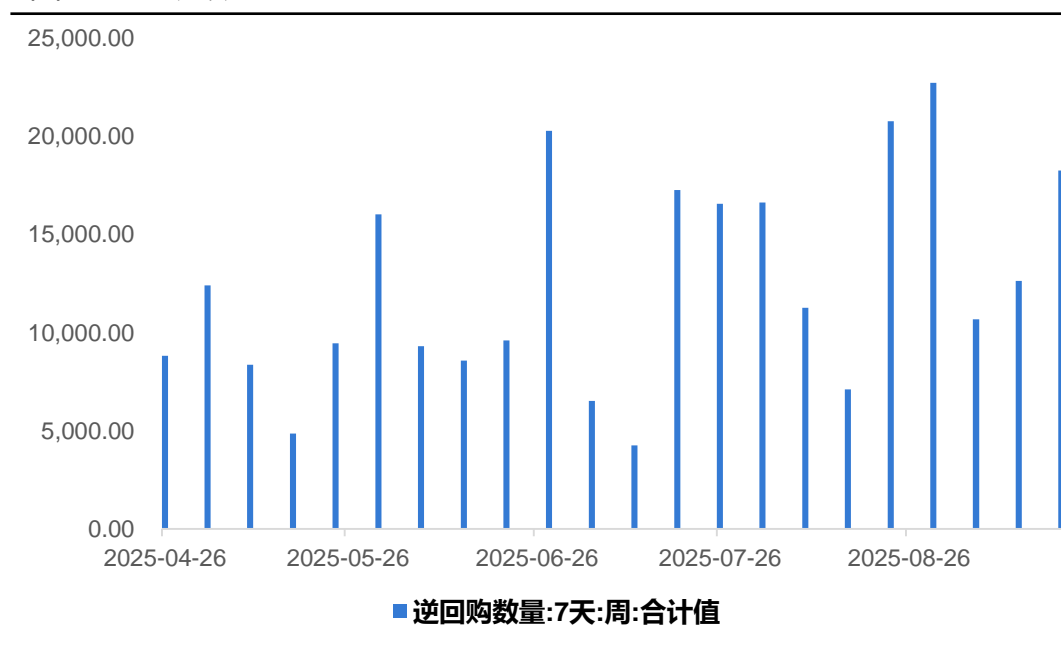
央行公开市场累计进行了15674亿元7天期逆回购操作、9000亿元14天期逆回购和6000亿元MLF操作，本周央行公开市场有18268亿元7天期逆回购和3000亿元MLF到期，因此净投放1961亿元。

图3、Shibor (%)



来源: wind 瑞达期货研究院

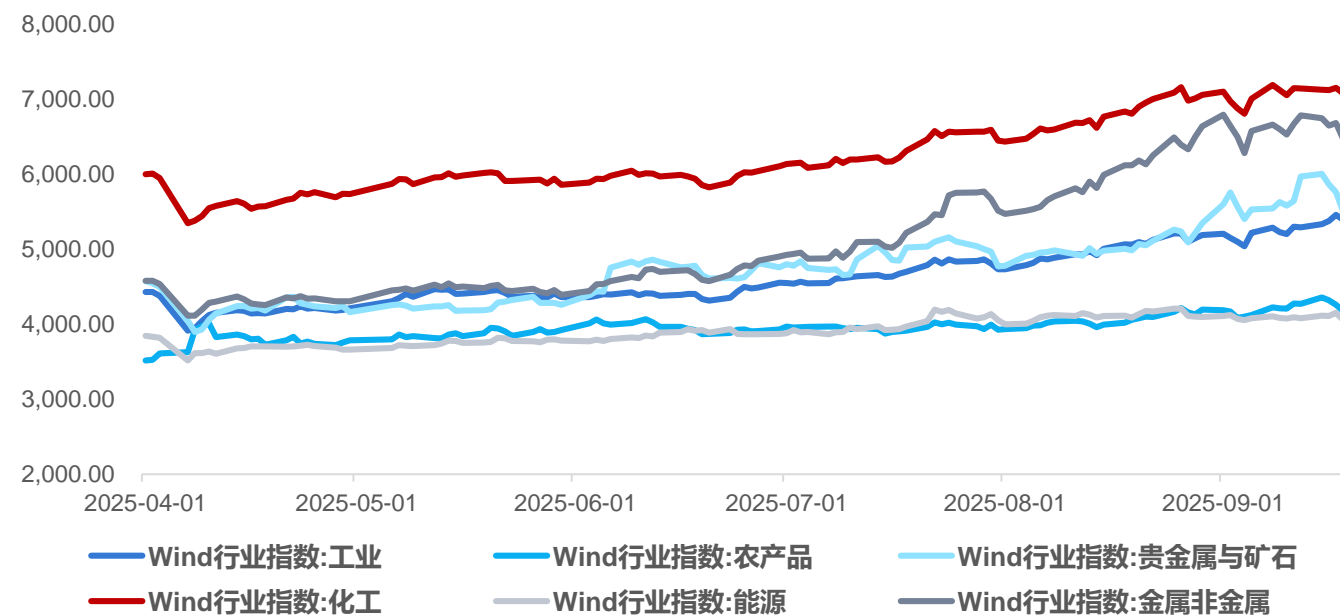
图4、逆回购数量



来源: wind 瑞达期货研究院

## 现货市场——Wind商品指数

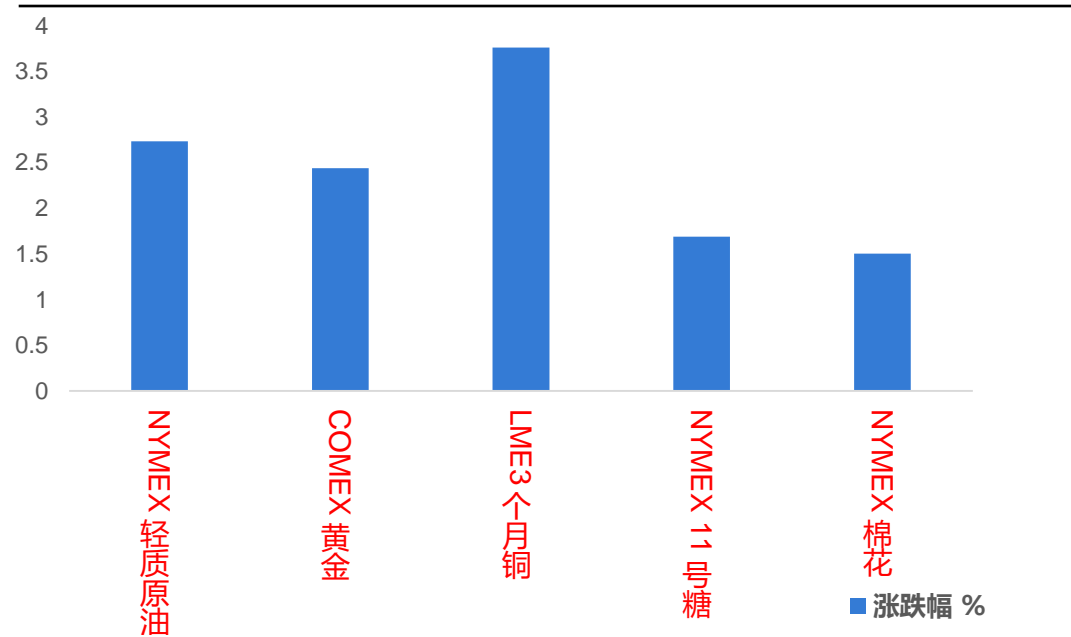
图5、商品期货指数



来源: wind 瑞达期货研究院

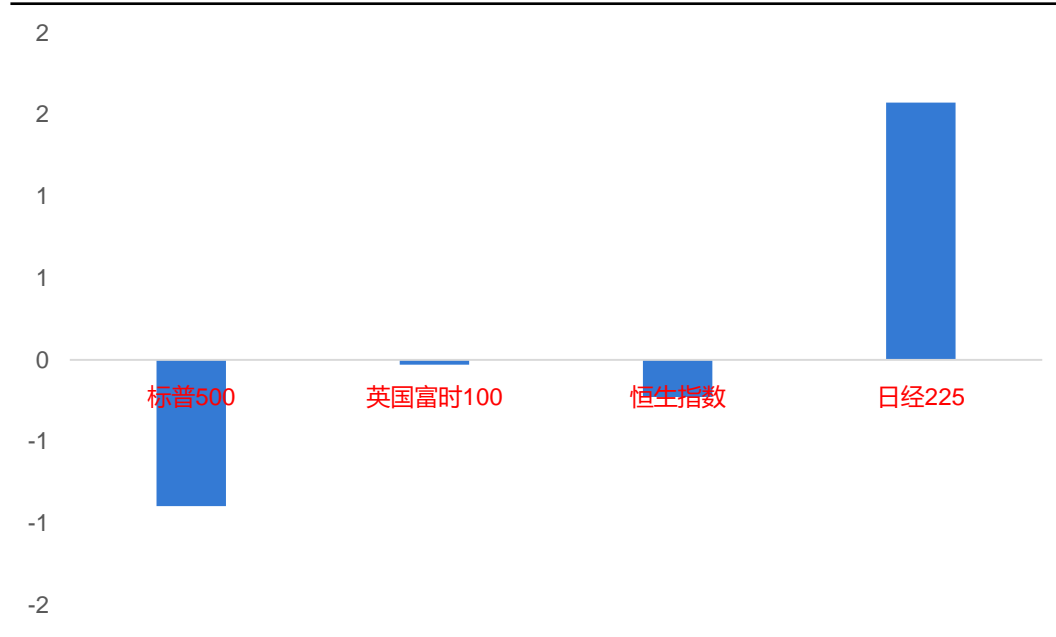
# 「本周国内外经济数据」

图6、国际大宗商品期货价格涨跌幅



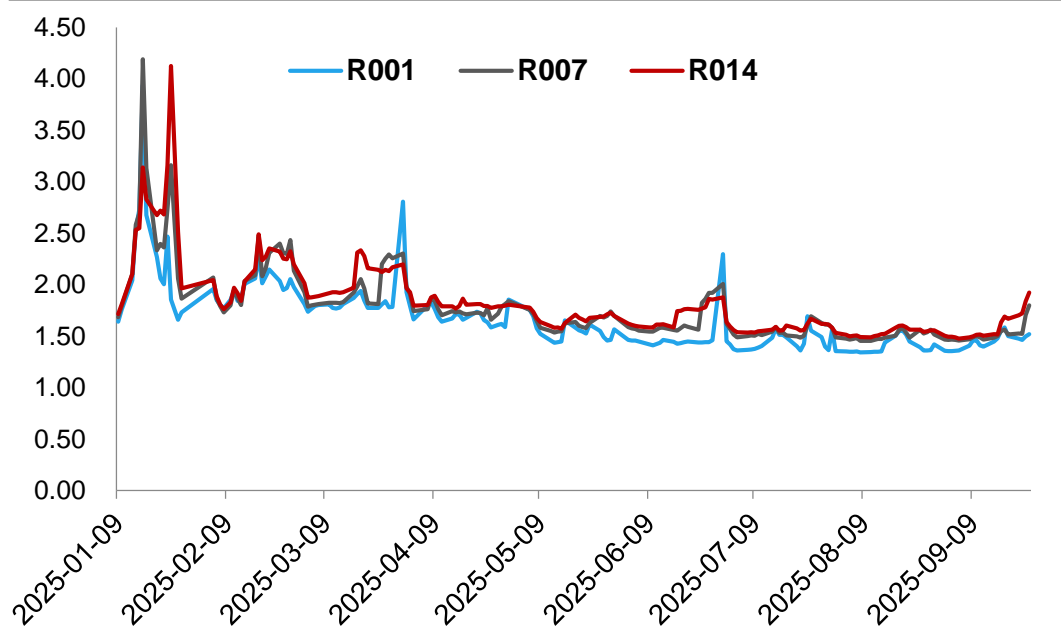
来源：wind 瑞达期货研究院

图7、全球主要股指涨跌幅



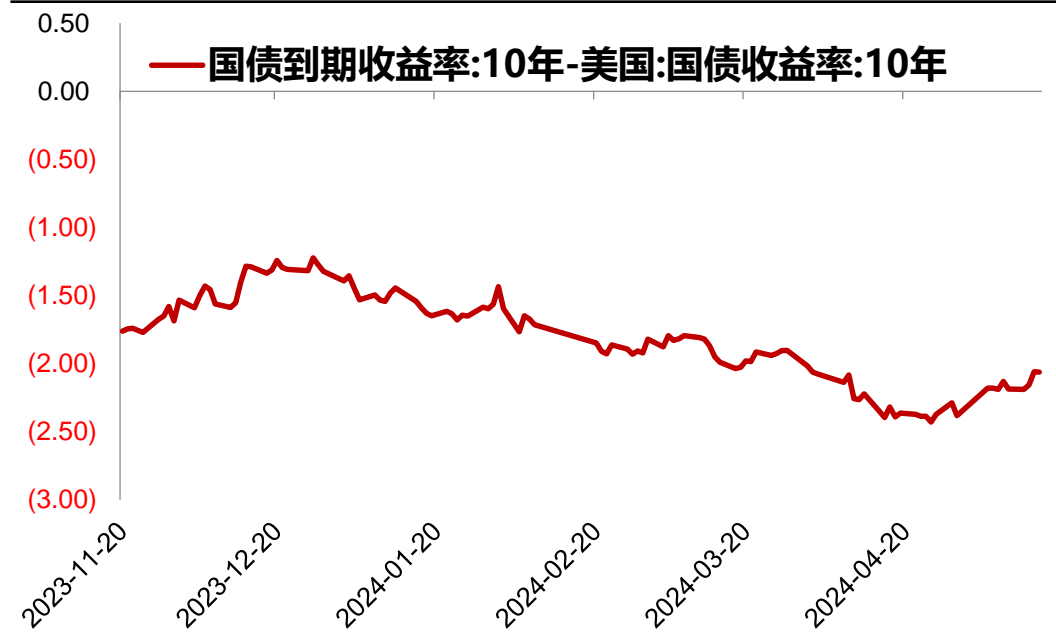
来源：wind 瑞达期货研究院

图8、银行间回购利率：R001、R007、R014



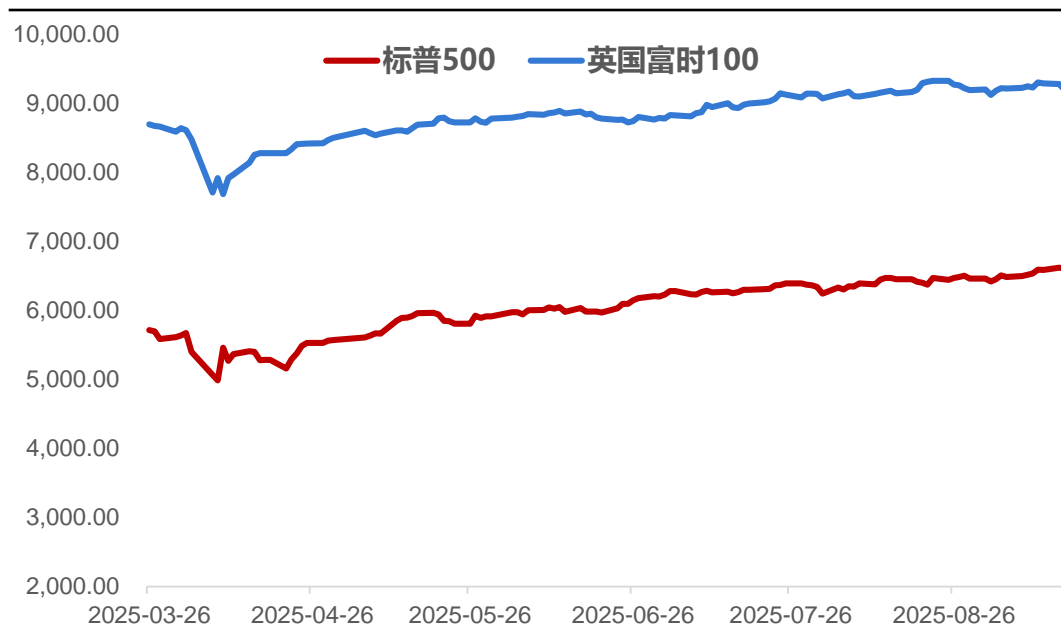
来源：wind 瑞达期货研究院

图9、中美国债收益率：10年期



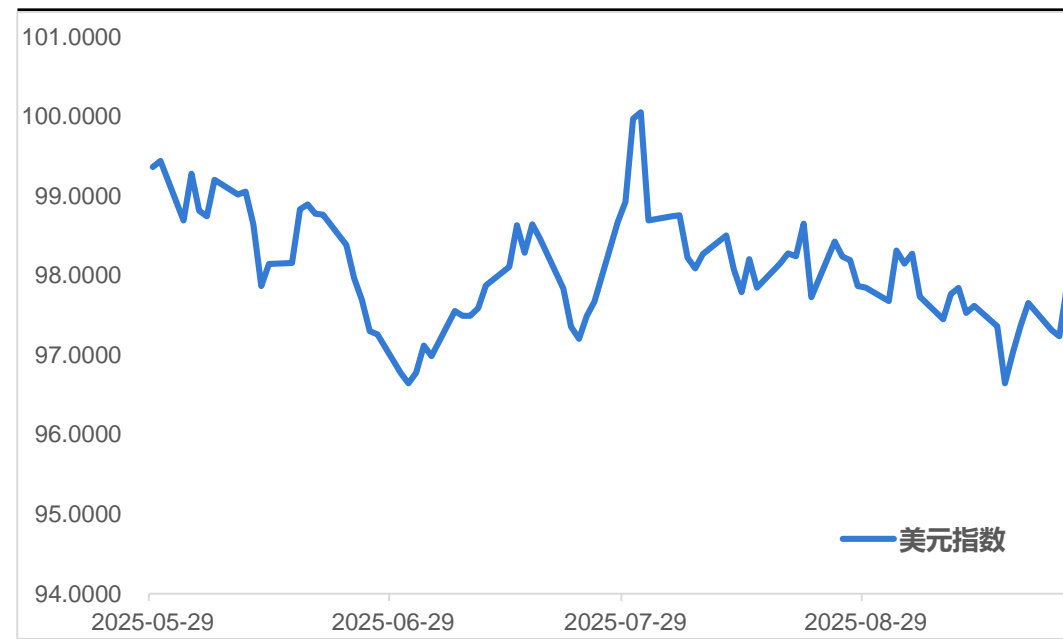
来源：wind 瑞达期货研究院

图10、标普500、英国富时100指数



来源: wind 瑞达期货研究院

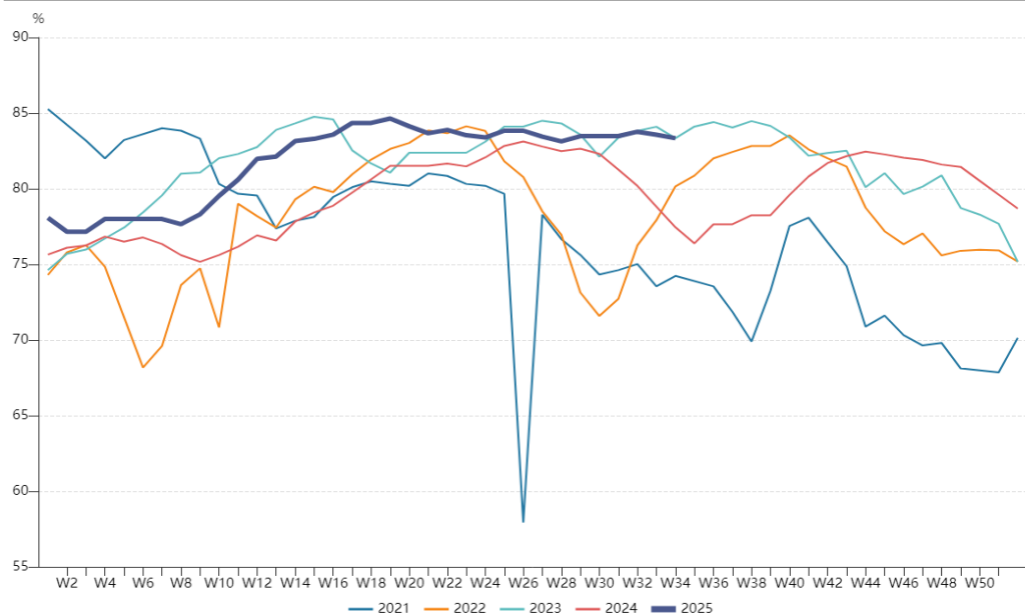
图11、美元指数



来源: wind 瑞达期货研究院

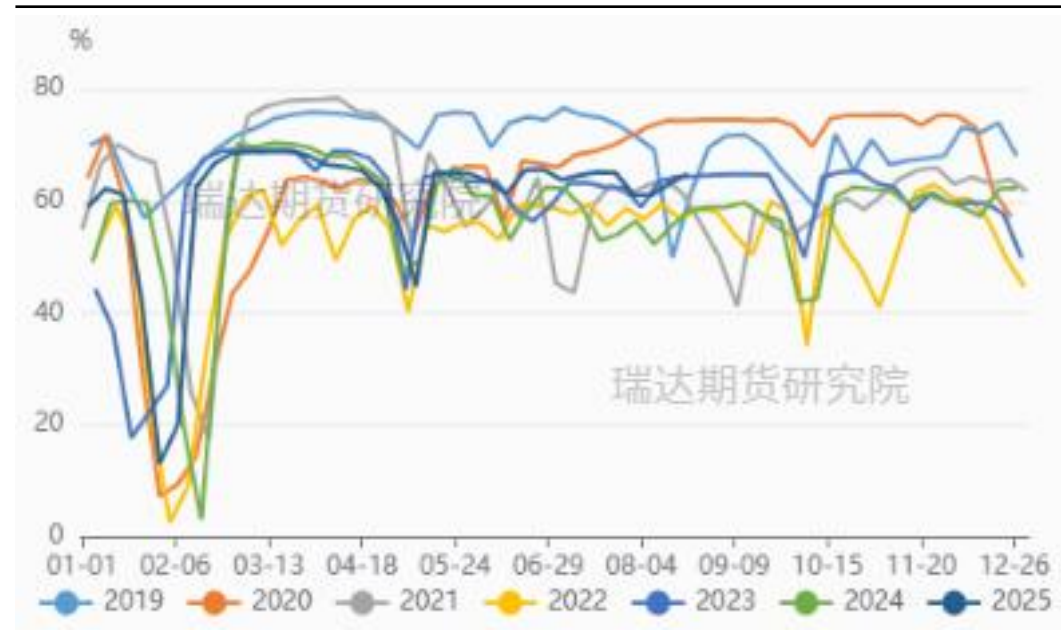
# 「本周国内外经济数据」

图12、高炉开工率



来源: wind 瑞达期货研究院

图13、全钢胎开工率



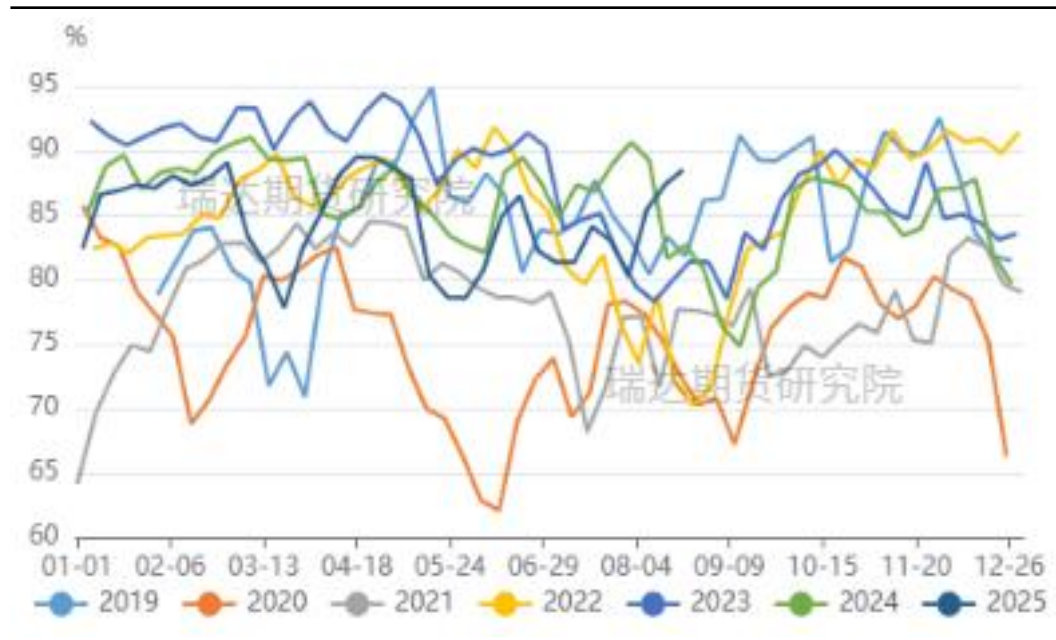
来源: wind 瑞达期货研究院

图14、水泥发运率



来源：wind 瑞达期货研究院

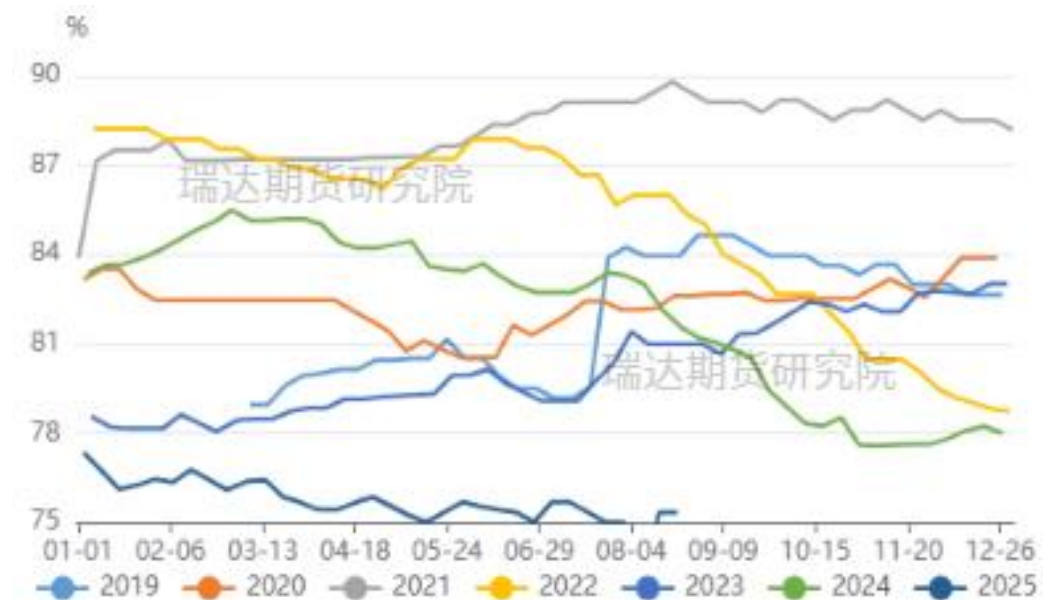
图15、纯碱开工率



来源：wind 瑞达期货研究院

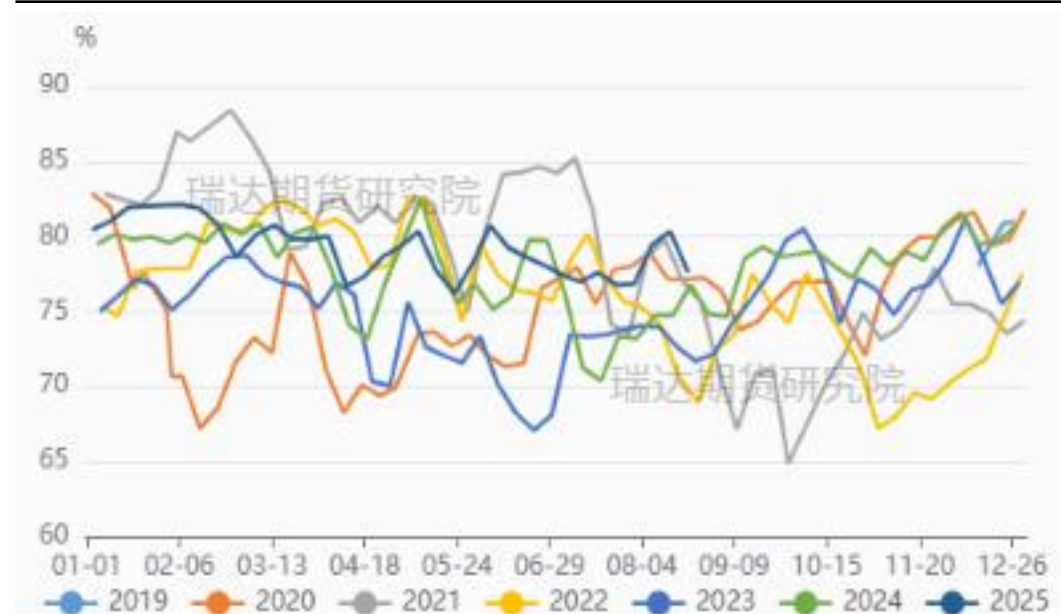


图16、玻璃开工率



来源：wind 瑞达期货研究院

图17、PVC开工率



来源：wind 瑞达期货研究院

图18、PTA开工率



来源：wind 瑞达期货研究院

图19、乙二醇开工率



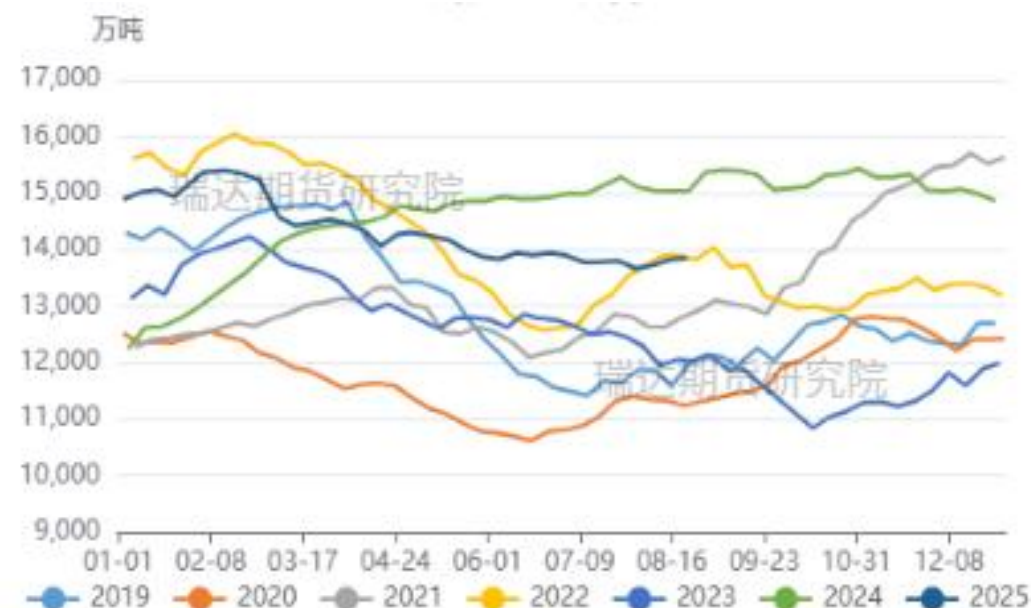
来源：同花顺 瑞达期货研究院

图20、库存：螺纹钢



来源：wind 瑞达期货研究院

图21、库存：铁矿石



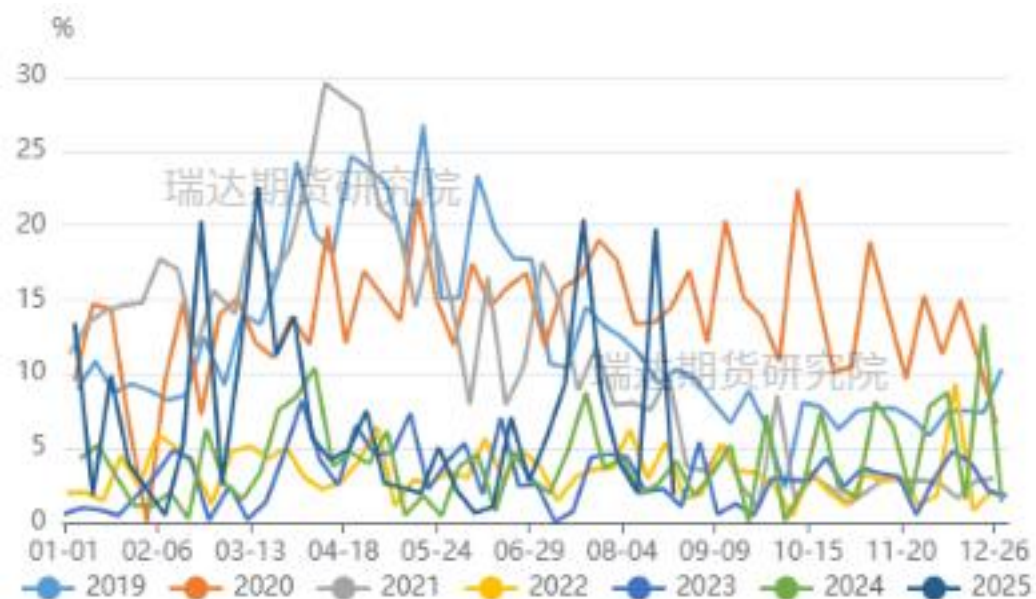
来源：wind 瑞达期货研究院

图22、库存：电解铝



来源：wind 瑞达期货研究院

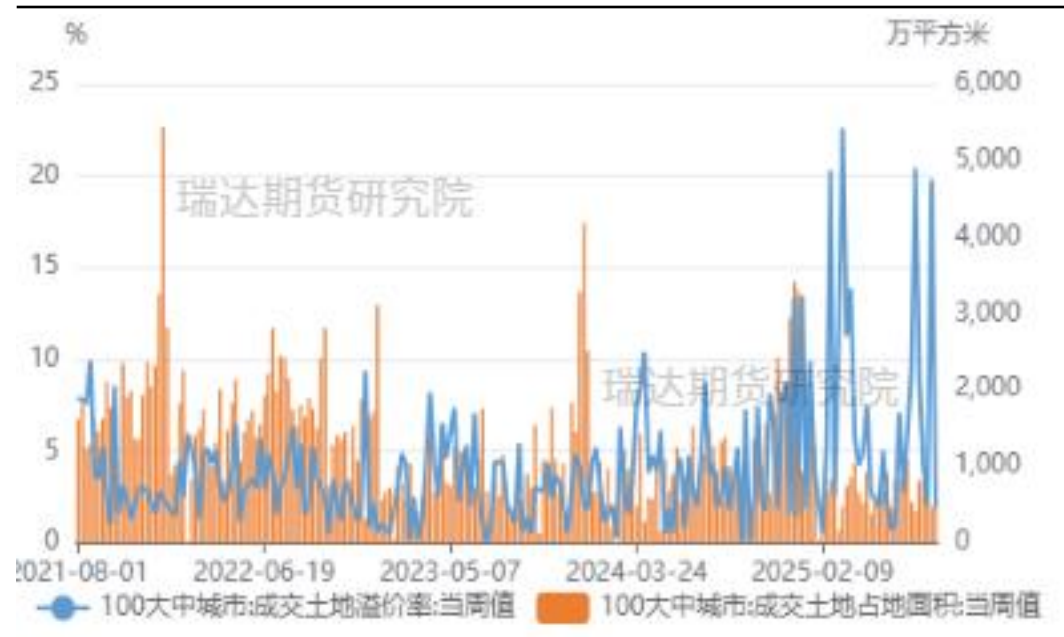
图23、土地溢价率



来源：wind 瑞达期货研究院

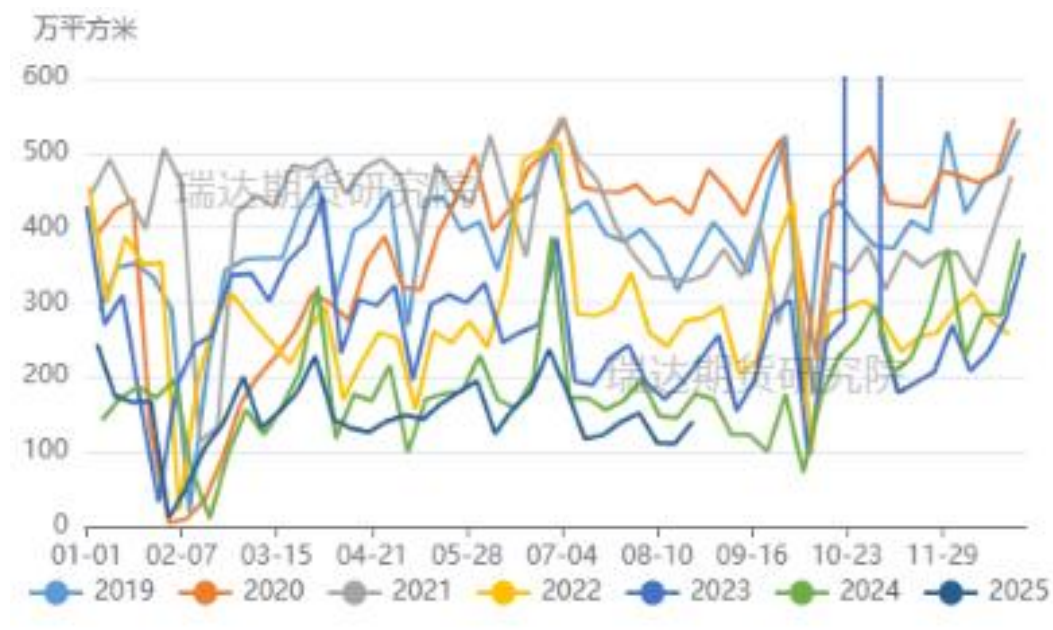


图24、100大中城市成交土地



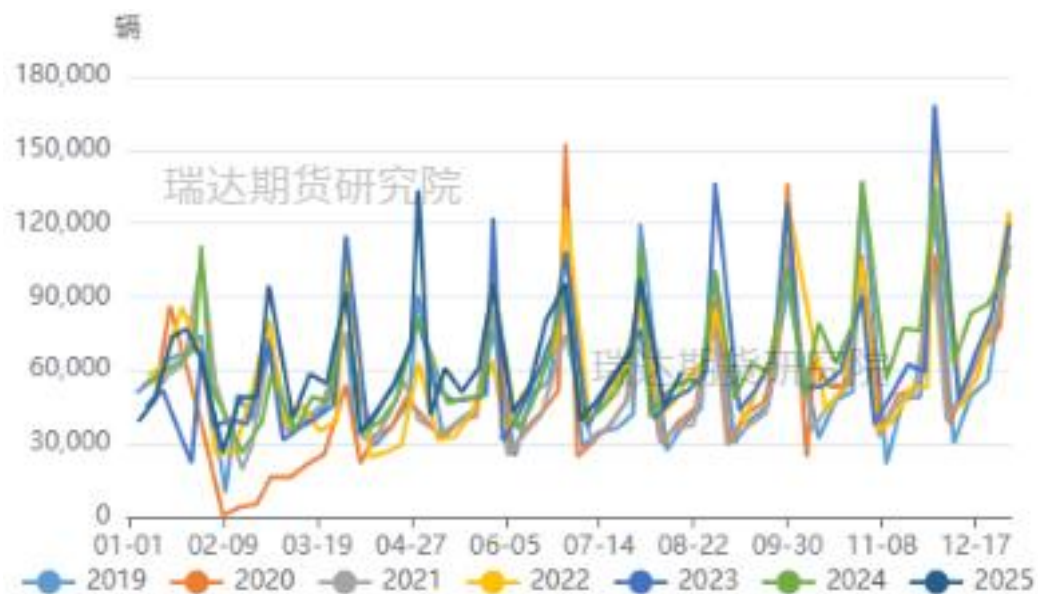
来源：wind 瑞达期货研究院

图25、30大中城市商品房成交面积



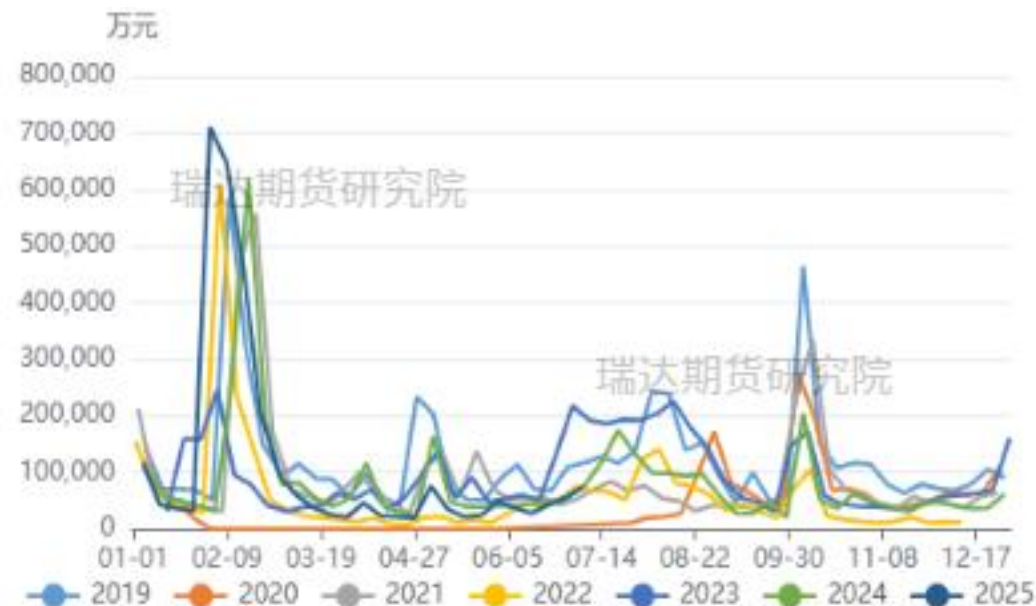
来源：wind 瑞达期货研究院

图26、乘用车日均销量



来源: wind 瑞达期货研究院

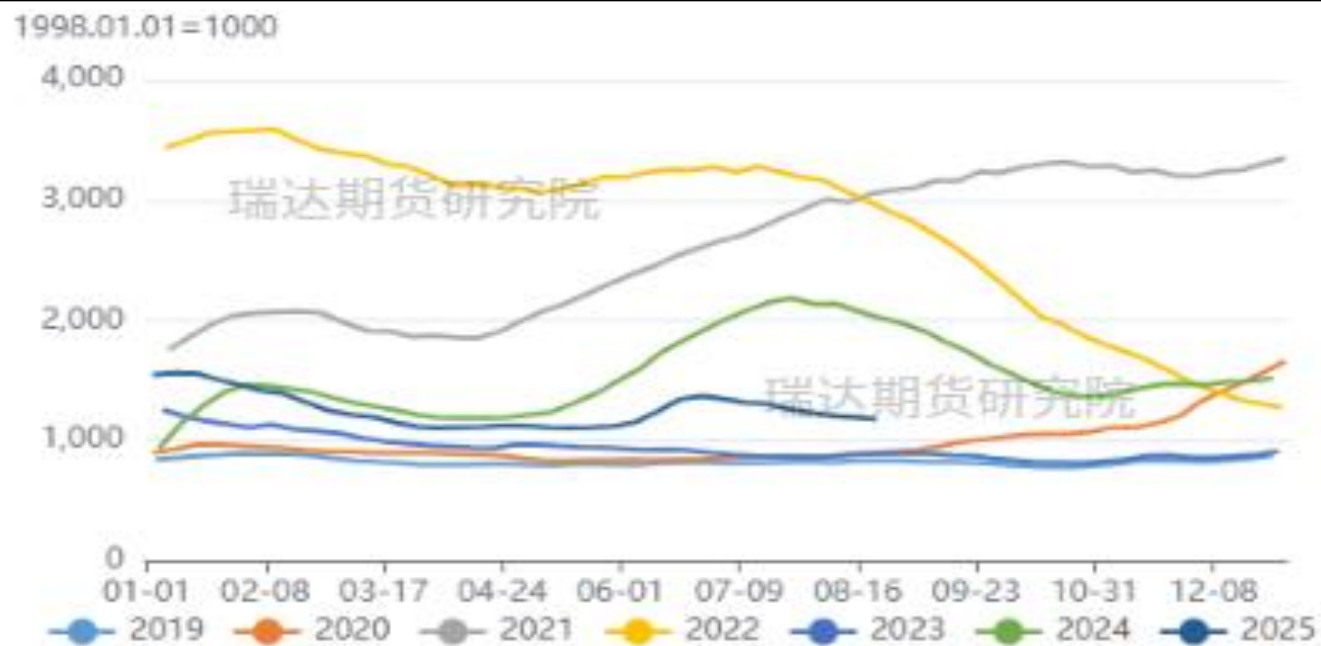
图27、电影票房收入



来源: wind 瑞达期货研究院

## 外贸市场——CCFI综合指数

图28、CCFI综合指数



来源：wind 瑞达期货研究院

图29、巴拿马型运费指数 (BPI)



来源: wind 瑞达期货研究院

图30、好望角型运费指数 (BCI)



来源: wind 瑞达期货研究院



# 「下周重要经济指标及经济大事」

日期	时间	指标名称/经济大事	前值
2025/9/29	17:00	欧元区9月工业景气指数	-10.3
2025/9/30	09:30	中国9月官方制造业PMI	49.4
	14:00	英国第二季度GDP年率终值	1.2
	15:55	德国9月季调后失业率	6.3
	21:00	美国7月FHFA房价指数月率	-0.2
	21:15	美国9月芝加哥PMI	41.5
2025/10/1	17:00	欧元区9月CPI年率初值	2.1
	20:15	美国9月ADP就业人数(万人)	5.4
	22:00	美国9月ISM制造业PMI	48.7
2025/10/2	17:00	欧元区8月失业率	6.2
2025/10/3	07:30	日本8月失业率	2.3
	14:45	法国8月工业产出月率	-1.1
	17:00	欧元区8月PPI月率	0.4
	20:30	美国9月失业率	4.3
		美国9月季调后非农就业人口(万人)	2.2

## 免责声明

本报告中的信息均来源于公开可获得资料，瑞达期货股份有限公司力求准确可靠，但对这些信息的准确性及完整性不做任何保证，据此投资，责任自负。本报告不构成个人投资建议，客户应考虑本报告中的任何意见或建议是否符合其特定状况。本报告版权仅为我公司所有，未经书面许可，任何机构和个人不得以任何形式翻版、复制和发布。如引用、刊发，需注明出处为瑞达期货股份有限公司研究院，且不得对本报告进行有悖原意的引用、删节和修改。

### 瑞达期货研究院简介

瑞达期货股份有限公司创建于1993年，目前在全国设立40多家分支机构，覆盖全国主要经济地区，是国内大型全牌照期货公司之一，是目前国内拥有分支机构多、运行规范、管理先进的专业期货经营机构。2012年12月完成股份制改制工作，并于2019年9月5日成功在深圳证券交易所挂牌上市，成为深交所期货第一股、是第二家登陆A股的期货上市公司。

研究院拥有完善的报告体系，除针对客户的个性化需要提供的投资报告和套利、套保操作方案外，还有晨会纪要、品种日评、周报、月报等策略分析报告。研究院现有特色产品有短信通、套利通、市场资金追踪、持仓分析系统、投顾策略、交易诊断系统、数据管理系统以及金发服务体系专供策略产品等。在创新业务方面，积极参与创新业务的前期产品研究，为创新业务培养大量专业人员，成为公司的信息数据中心、产品策略中心和人才储备中心。

瑞达期货研究院将继续往开来，向更深更广的投资领域推进，为客户的期货投资奉上贴心、专业、高效的优质服务。