

「2022.07.01」

纯碱玻璃市场周报

终端需求尚未好转 短期或呈弱势波动

作者：林静宜

期货投资咨询证号：Z0013465

联系电话：0595-86778969

关注我们获
取更多资讯



业务咨询
添加客服



目录



1、周度要点小结



2、期现市场



3、产业链分析

「周度要点小结」

- ◆ 本周国内纯碱期货价格先涨后跌，现货市场整体趋势偏稳，个别企业轻质成交灵活，重碱相对稳定。沙河玻璃市场整体走货有所减缓，周末开始价格多轮下调，尤其是小板下调频率加快。企业产销率普遍减缓，库存增加。
- ◆ 近期江苏地区部分装置检修增加，整体开工率下降。进入季节性检修旺季，后续仍有企业有检修计划，纯碱开工率或趋于下降。近期国内纯碱企业库存继续下降，个别企业降幅明显；社会库存也表现为下降趋势。据悉当前企业订单环比持平，波动不大。下游采购情绪不温不火，刚需维持用量。近期仍有光伏投放预期，浮法需求相对稳定，但部分有冷修意向，高价抵触心态，刚需维持正常库存。近期国内浮法玻璃行业开工率整体维持稳定，因前期点火的海南信义三线开始出玻璃，日熔量环比增加。七月上旬部分产线有明确放水计划，但同时也有前期点火产线出玻璃，预计供应维持高位，企业库存压力继续攀升。需求方面，近期局部区域因天气及工程方面略有转好，部分深加工企业订单量稍有增加，但终端市场暂无明显利好，需求整体偏低的情况下深加工订单预计难有明显改善。
- ◆ 操作上，SA2209合约短期建议在2670-2840区间交易；FG2209合约建议在1580-1680区间交易。
- ◆ 交易提示：关注周四纯碱开工率、纯碱企业库存、玻璃产能利用率、玻璃企业库存数据。

本周纯碱和纯碱期价震荡运行

郑州纯碱期货价格走势



来源：博易大师

郑州玻璃期货价格走势

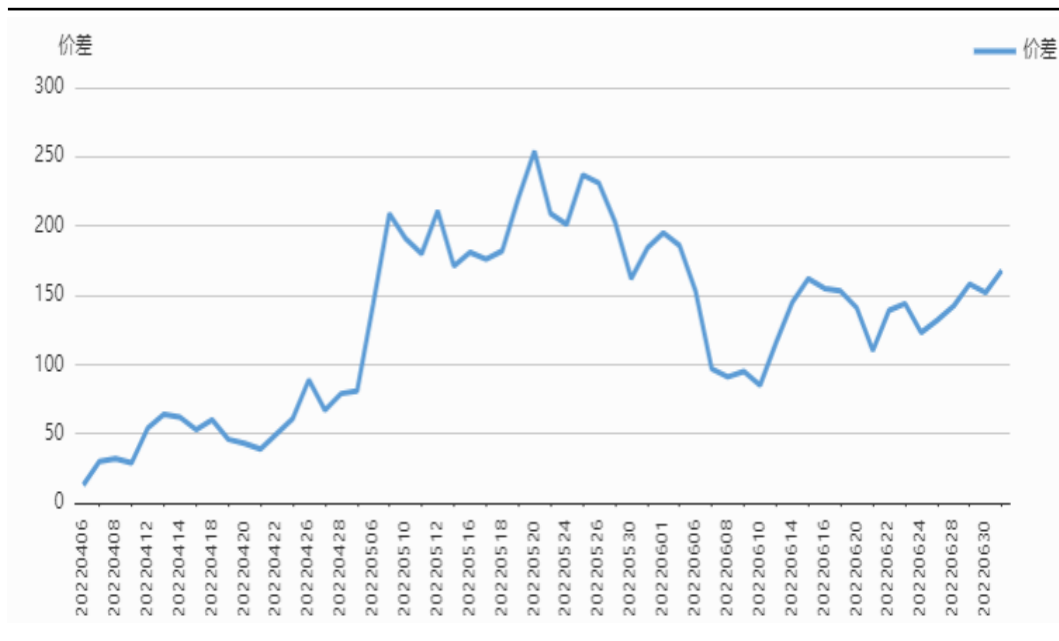


来源：博易大师

- 本周郑州纯碱主力2209合约期价震荡运行，当周+1.22%；郑州玻璃主力2209合约当周-1.64%。

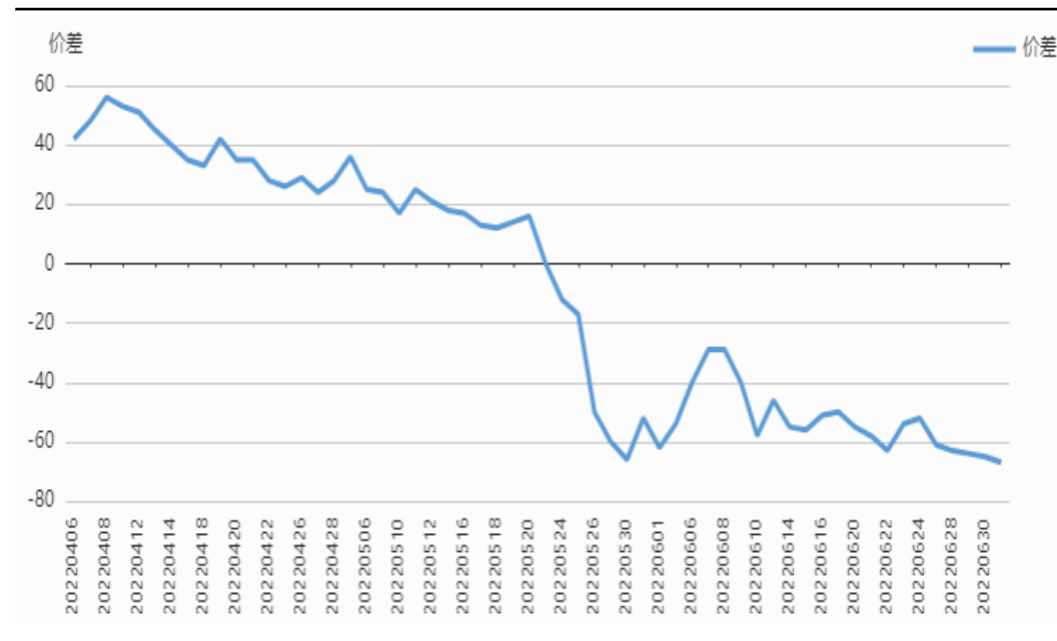
跨期价差

SA9-1价差



来源：瑞达期货研究院

FG9-1价差

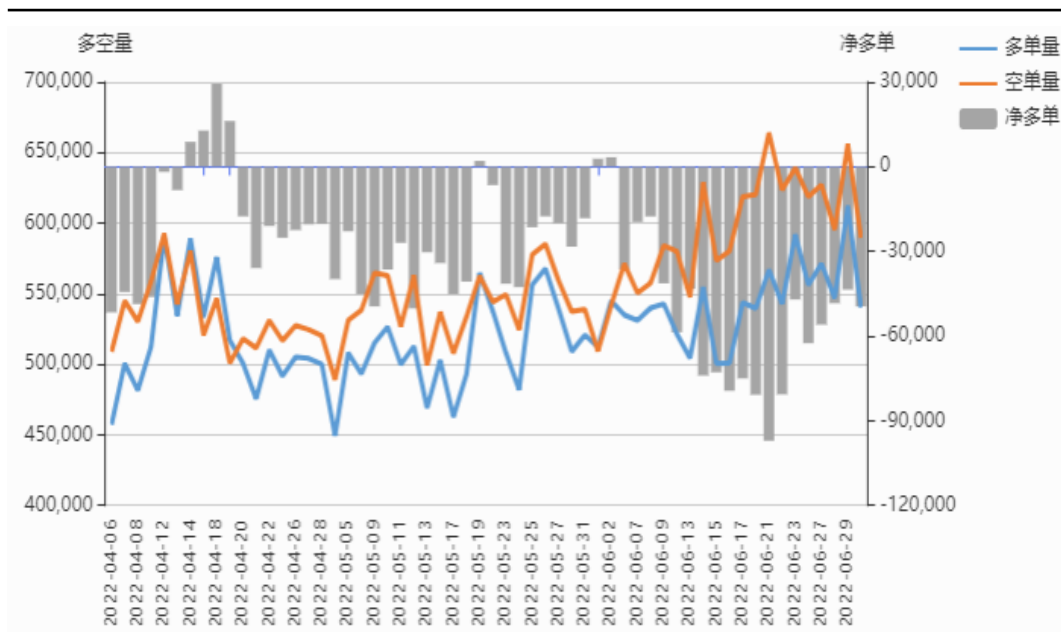


来源：瑞达期货研究院

- 从SA9-1价差来看，本周价差有所扩大；从FG9-1价差来看，本周价差走弱。

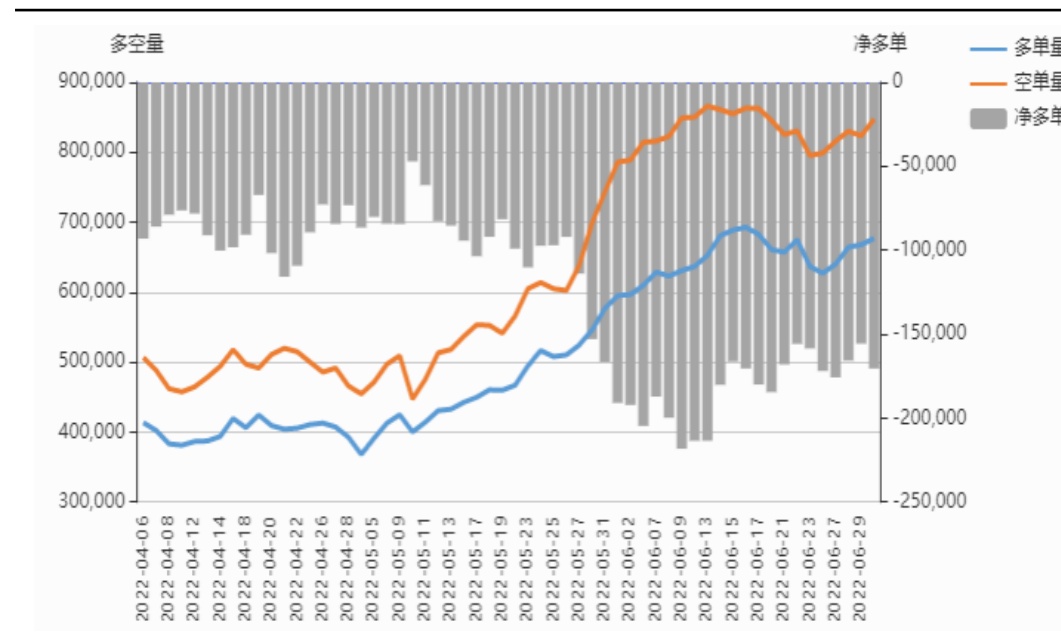
持仓分析

纯碱前20名净多单趋势变化



来源：瑞达期货研究院

玻璃前20名净多单趋势变化



来源：瑞达期货研究院

- 从前20名席位持仓情况看，本周纯碱净空小幅增加，显示市场情绪悲观；玻璃净空基本持稳，显示市场悲观气氛维持。

本周纯碱现货价格持稳，基差有所走弱

国内重碱现货市场价格走势



来源：同花顺 瑞达期货研究院

纯碱基差走势

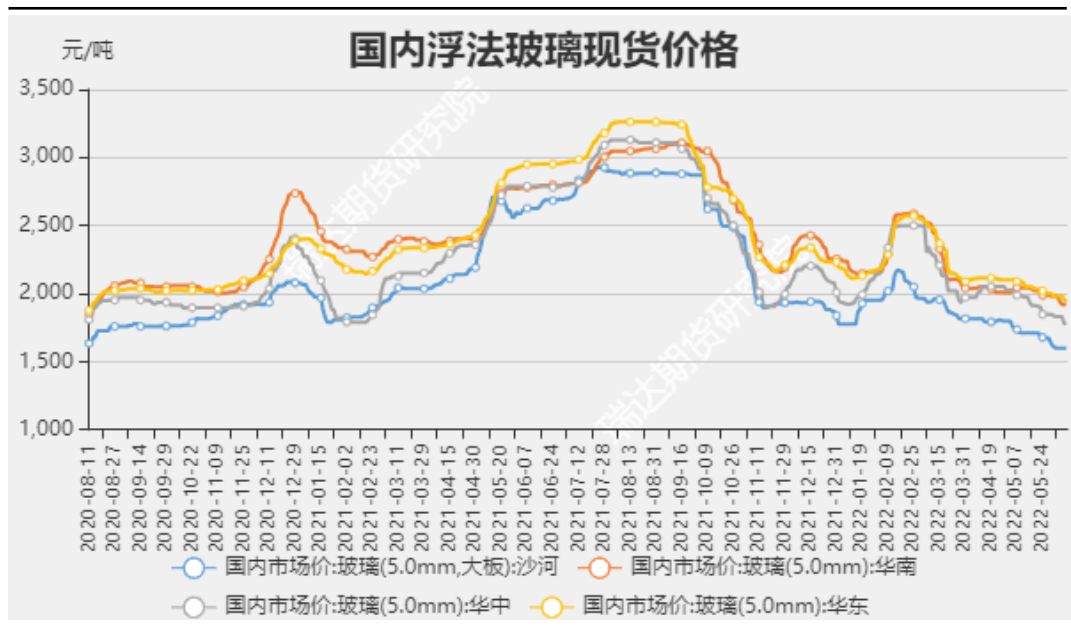


来源：同花顺 瑞达期货研究院

- 截至7月1日，华北地区重质纯碱主流价3150元/吨，较上周+0元/吨。本周重碱价格持稳。
- 截至7月1日，纯碱基差406元/吨，较上周-33元/吨。本周基差走弱。

本周玻璃现货价格局部地区下跌

国内浮法玻璃现货价格



来源: 同花顺 瑞达期货研究院

玻璃基差走势



来源: 同花顺 瑞达期货研究院

- 截至7月1日, 华北沙河浮法玻璃5mm现货价1528元/吨, 较上周-24元/吨。本周沙河玻璃价格下降。
- 截至7月1日, 玻璃基差-88元/吨, 较上周+3元/吨。本周玻璃基差走强。

本周纯碱玻璃价差扩大

纯碱玻璃价差

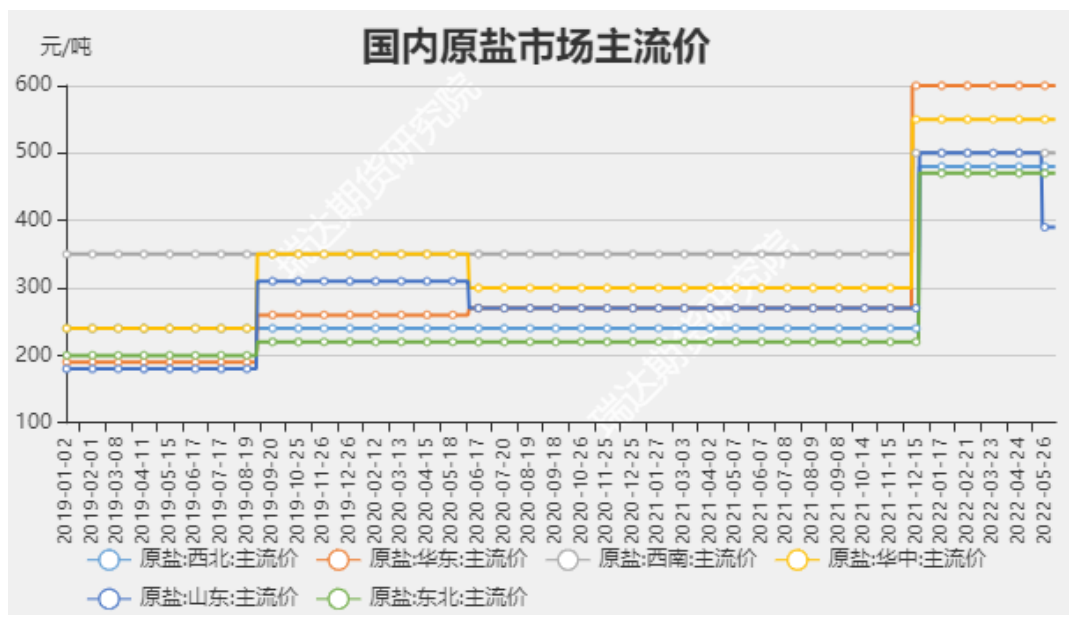


来源：同花顺 瑞达期货研究院

- 截至7月1日，纯碱与玻璃价差1128元/吨，较上+60元/吨。本周两者价差扩大。

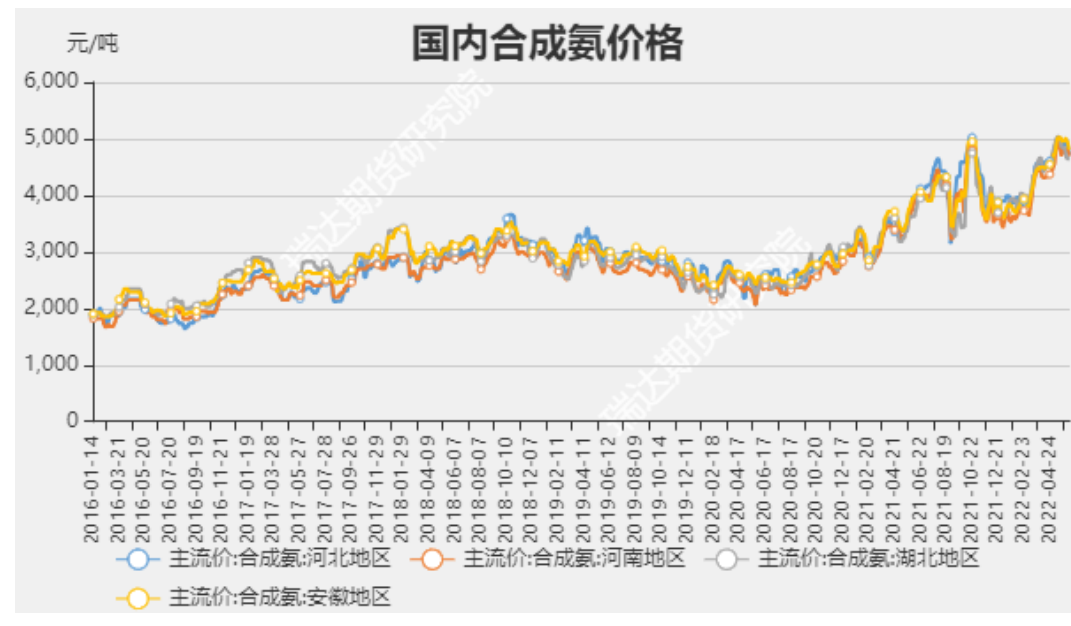
本周国内原盐价格持稳，合成氨价格走弱

国内原盐价格



来源：同花顺 瑞达期货研究院

国内合成氨价格

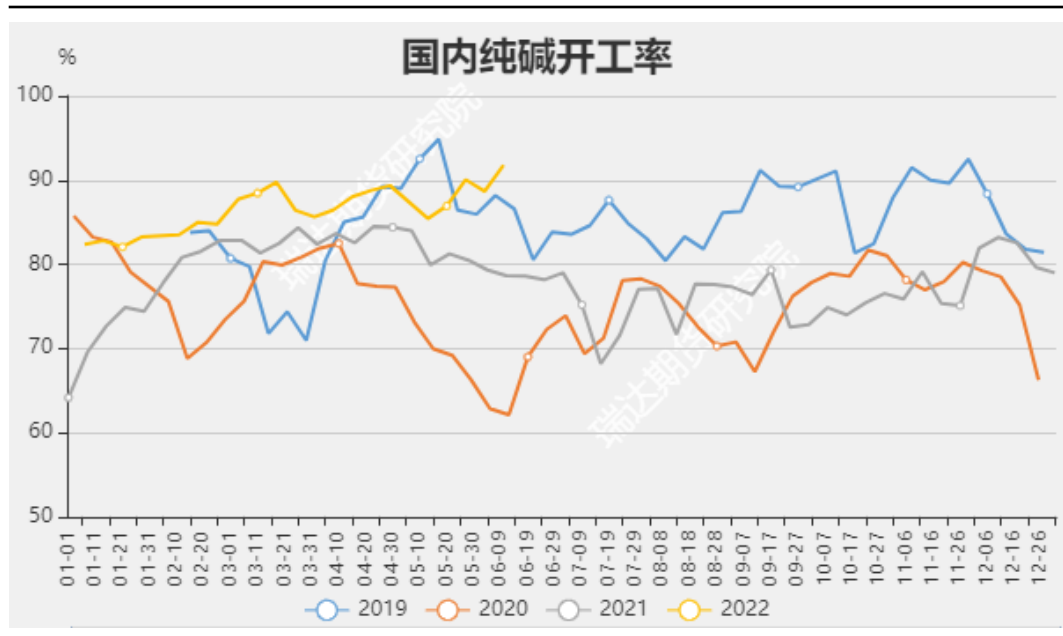


来源：同花顺 瑞达期货研究院

- 截至7月1日，西北地区原盐市场价480元/吨，+0；华东地区原盐市场价600元/吨，+0。本周原盐价格依然持稳。
- 截至7月1日，河北地区合成氨市场价4290元/吨，较上周-55元/吨。本周合成氨价格走弱。

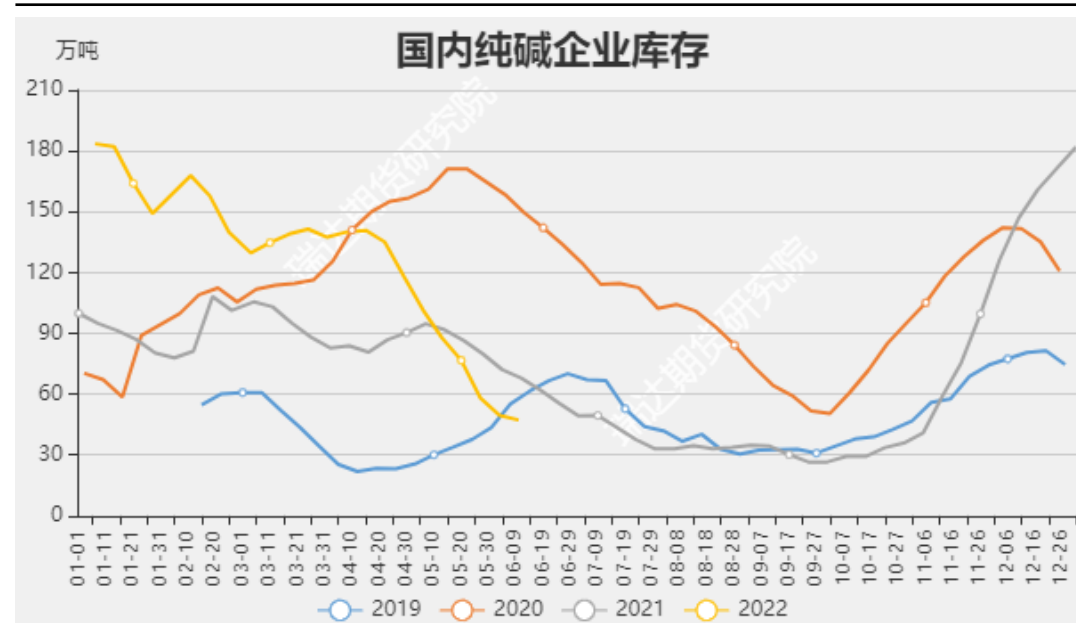
本周国内纯碱开工率下调，企业库存减少

国内纯碱装置开工率



来源：隆众资讯 同花顺 瑞达期货研究院

国内纯碱企业库存

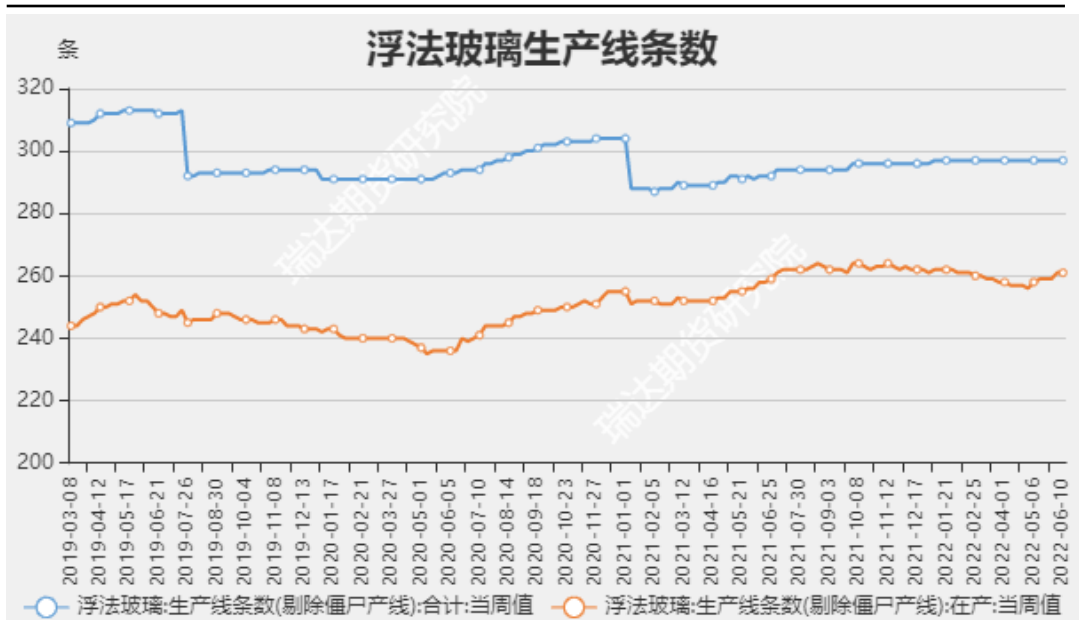


来源：隆众资讯 同花顺 瑞达期货研究院

- 据隆众资讯统计，截至6月30日，国内纯碱整体开工率85.28%，环比下调1.38%；周内纯碱产量56.08万吨，环比下降1.58%。当前江苏昆山装置开车，江苏实联开始检修，徐州丰成检修中，金山孟州停车及个别企业产量不稳定波动，导致开工及产量下降。
- 据隆众资讯统计，截至6月30日，国内纯碱厂家库存34.22万吨，环比减少5.54万吨，降幅13.93%，个别企业降幅明显，其他维持平稳或小增趋势。

本周国内浮法玻璃生产线条数持稳，产能利用率小幅提升

国内浮法玻璃生产线条数



来源: 同花顺 瑞达期货研究院

国内浮法玻璃产能利用率



来源: 同花顺 瑞达期货研究院

- 据隆众资讯，截至7月1日当周，国内浮法玻璃生产线条数(剔除僵尸产线)在产261条，较上周+0。
- 据隆众资讯统计，截至6月30日，浮法玻璃行业开工率为87.58%，环比持平。浮法玻璃行业产能利用率为87.62%，环比提升0.24个百分点。

本周国内浮法玻璃企业库存增加

国内浮法玻璃企业库存

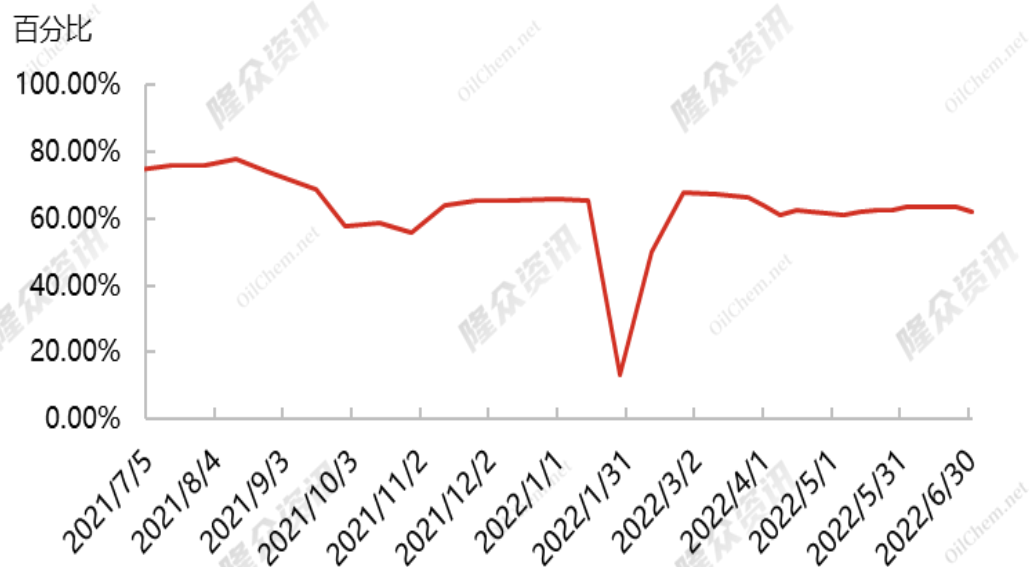


来源：隆众资讯 同花顺 瑞达期货研究院

- 据隆众资讯统计，截至6月30日，全国浮法玻璃样本企业总库存8037.1万重箱，环比+1.41%，同比+282.87%。折库存天数38.8天，较上期+0.6天。国内浮法玻璃企业库存继续增加。

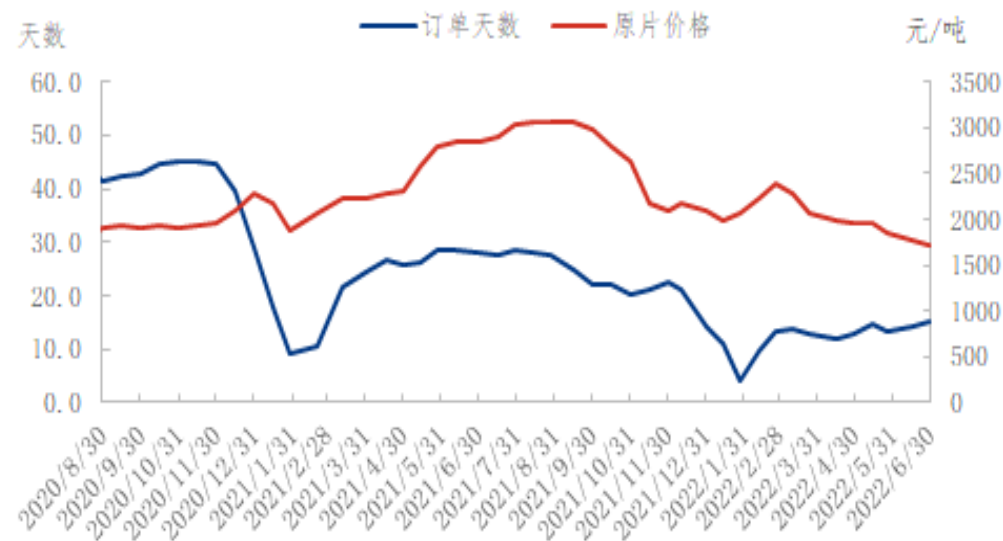
国内玻璃下游深加工订单情况和LOW-E玻璃企业开工率

国内LOW-E玻璃企业开工率



来源：隆众资讯

深加工订单天数



来源：隆众资讯

- 据隆众资讯，截止7月1日，中国LOW-E玻璃样本企业开工率为62.14%，较上周下滑1.43%。部分企业接单情况稍有好转，但整体仍显一般，本周Low-e开工率无太大波动，小幅下滑的主要原因是小部分产线存检修情况。
- 据隆众资讯统计，截至2022年6月底，深加工企业订单天数15.3天，较上期增加0.9天，环比上涨6.3%。近期局部区域随着天气及工程方面略有转好的情况下，部分深加工企业订单量稍有增加。

免责声明

本报告中的信息均来源于公开可获得资料，瑞达期货股份有限公司力求准确可靠，但对这些信息的准确性及完整性不做任何保证，据此投资，责任自负。本报告不构成个人投资建议，客户应考虑本报告中的任何意见或建议是否符合其特定状况。本报告版权仅为我公司所有，未经书面许可，任何机构和个人不得以任何形式翻版、复制和发布。如引用、刊发，需注明出处为瑞达期货股份有限公司研究院，且不得对本报告进行有悖原意的引用、删节和修改。

瑞达期货研究院简介

瑞达期货股份有限公司创建于1993年，目前在全国设立40多家分支机构，覆盖全国主要经济地区，是国内大型全牌照期货公司之一，是目前国内拥有分支机构多、运行规范、管理先进的专业期货经营机构。2012年12月完成股份制改制工作，并于2019年9月5日成功在深圳证券交易所挂牌上市，成为深交所期货第一股、是第二家登陆A股的期货上市公司。

研究院拥有完善的报告体系，除针对客户的个性化需要提供的投资报告和套利、套保操作方案外，还有晨会纪要、品种日评、周报、月报等策略分析报告。研究院现有特色产品有短信通、套利通、市场资金追踪、持仓分析系统、投顾策略、交易诊断系统、数据管理系统以及金尝发服务体系专供策略产品等。在创新业务方面，积极参与创新业务的前期产品研究，为创新业务培养大量专业人员，成为公司的信息数据中心、产品策略中心和人才储备中心。

瑞达期货研究院将继往开来，向更深更广的投资领域推进，为客户的期货投资奉上贴心、专业、高效的优质服务。