

M
A
R
K
E
T

R
E
S
E
A
R
C
H

R
E
P
O
R
T

市场研报



瑞达期货
RUIDA FUTURES



金尝发



瑞达期货研究院

化工组 尿素期货周报 2020年7月3日



关注瑞达研究院微信公众号

Follow us on WeChat

尿 素

一、核心要点

1、周度数据

观察角度	尿素	上一周	本周	涨跌
期货	收盘（元/吨）	1524	1531	+7
	持仓（手）	97001	86968	-10033
	前 20 名净持仓	-31066	-23954	+7112
现货	山东（元/吨）	1700	1645	-55
	基差（元/吨）	176	114	-62

2、多空因素分析

利多因素

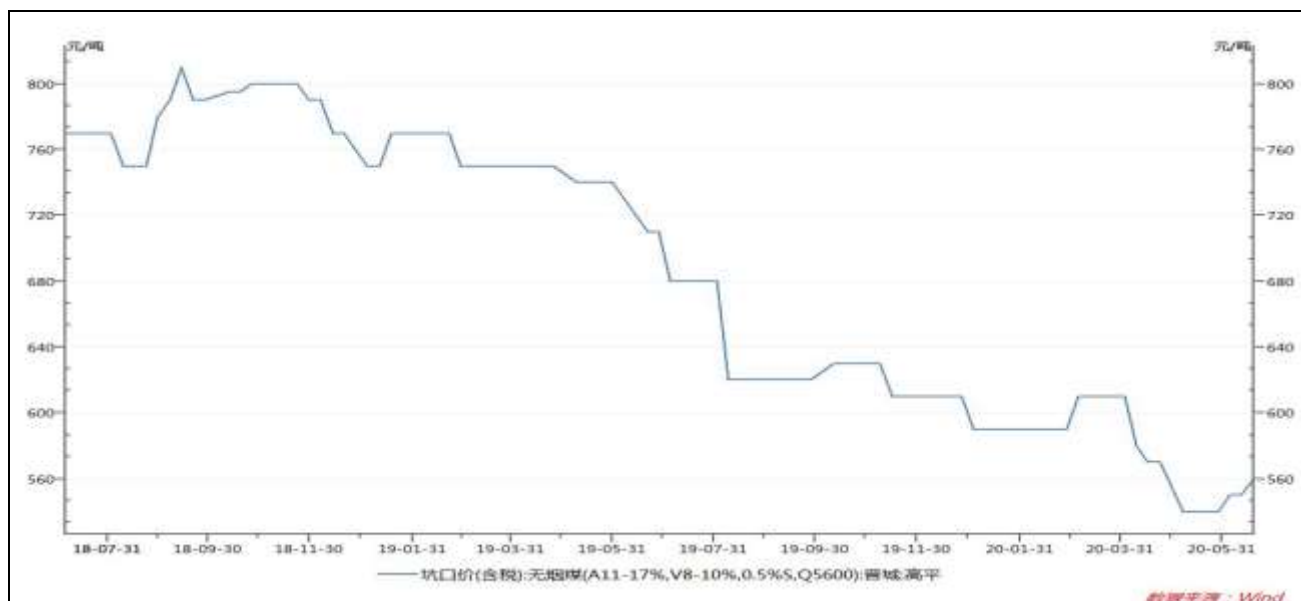
利空因素

装置检修增多，企业库存继续回落	北方地区需求转弱
日产量和开工率下降	高氮肥结束，复合肥需求下降；板厂开工率低
南方短时期农需	前期检修装置部分有恢复预期

周度观点策略总结：近期国内尿素检修企业的增加，尿素日产量和开工率小幅回落，库存明显下降。需求方面，山东、河南、山西等地因夏季追肥，农需成交转好；本月上中旬仍有玉米追肥需求，预计苏皖区域将维持到 20 日左右，南方水稻追肥能维持到本月底。工业需求仍较为疲弱，三氯氰胺和胶板厂销售受出口影响，开工水平不佳。出口方面，本次印度标购价与国内出厂价格仍有差距，短时国内参与量有限，较难形成支撑。短期在装置检修和农业需求短时较好下，尿素表现相对坚挺，但在装置恢复预期和需求整体偏弱下，期价反弹力度有限，UR2009 合约建议在 1500-1540 区间交易。

二、 周度市场数据

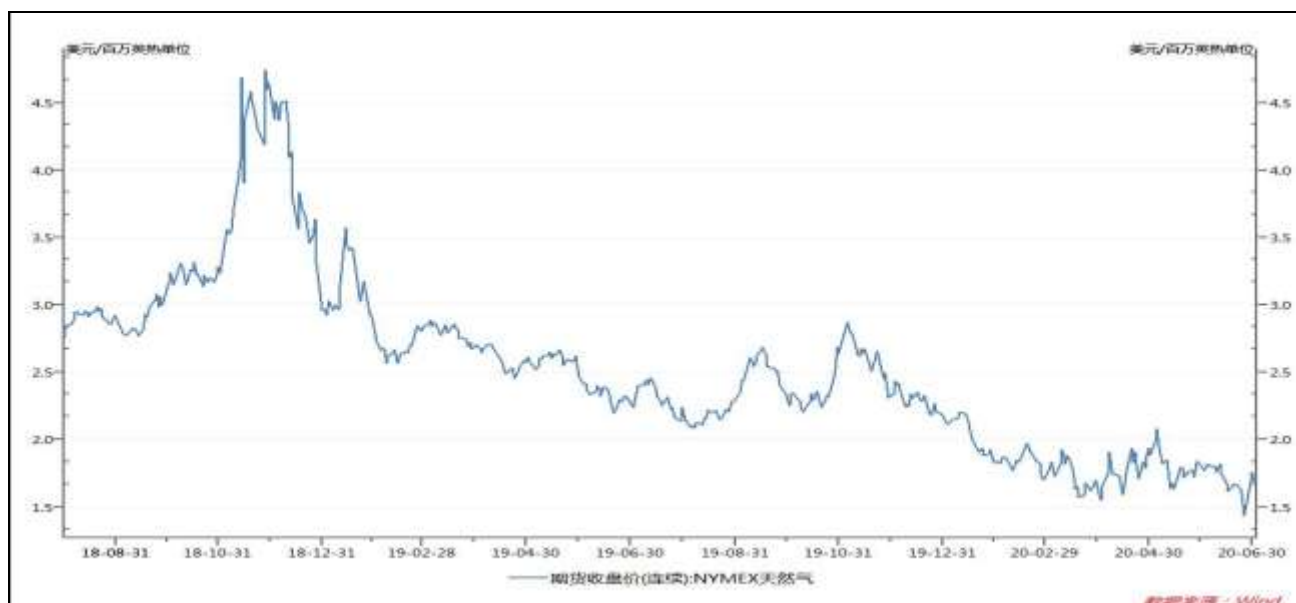
图1 无烟煤坑口价



数据来源：WIND 瑞达研究院

截至6月19日，晋城无烟煤坑口价560元/吨，较上周+10元/吨。

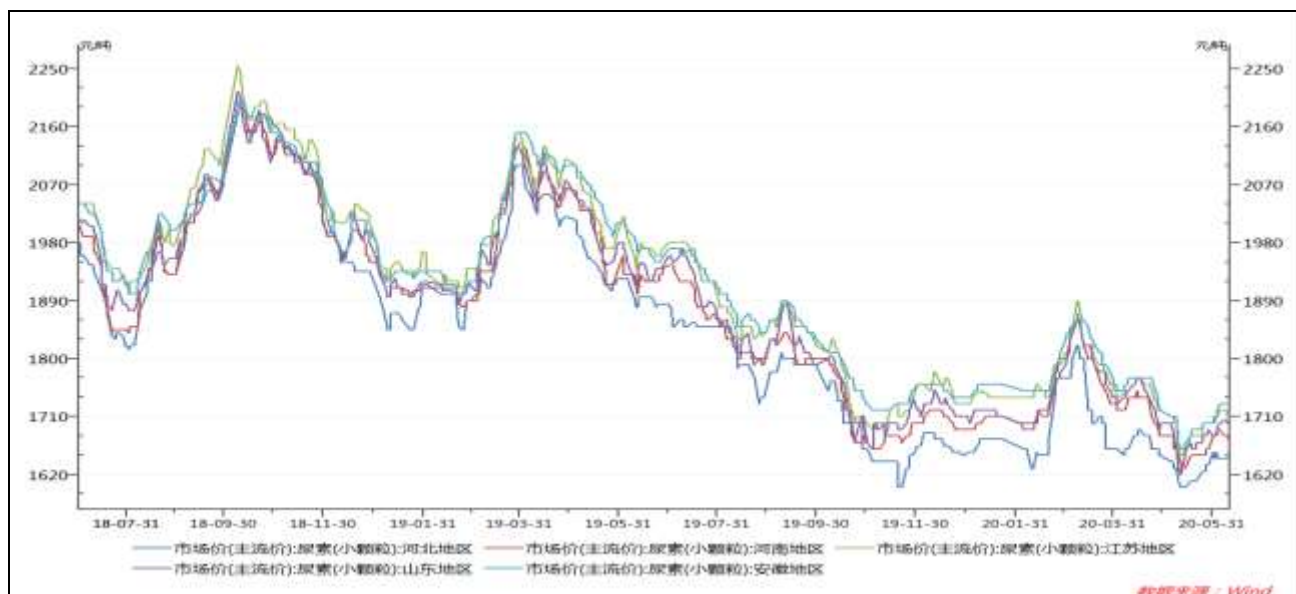
图2 天然气价格



数据来源：WIND 瑞达研究院

截至7月2日，NYMEX天然气收盘价1.73美元/百万英热单位，较上周-0.26美元/百万英热单位。

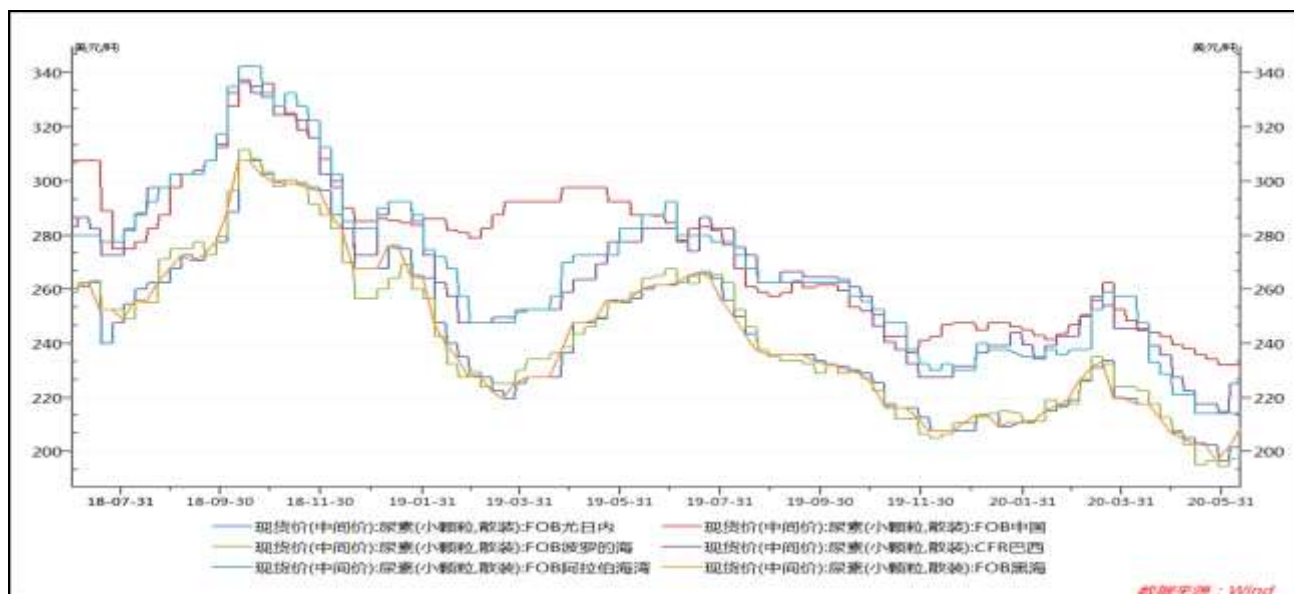
图3 国内尿素市场主流价



数据来源：WIND 瑞达研究院

截至7月2日，山东地区主流价1650元/吨，+15；江苏地区主流价1670元/吨，+15；安徽地区主流价1670元/吨，+10。

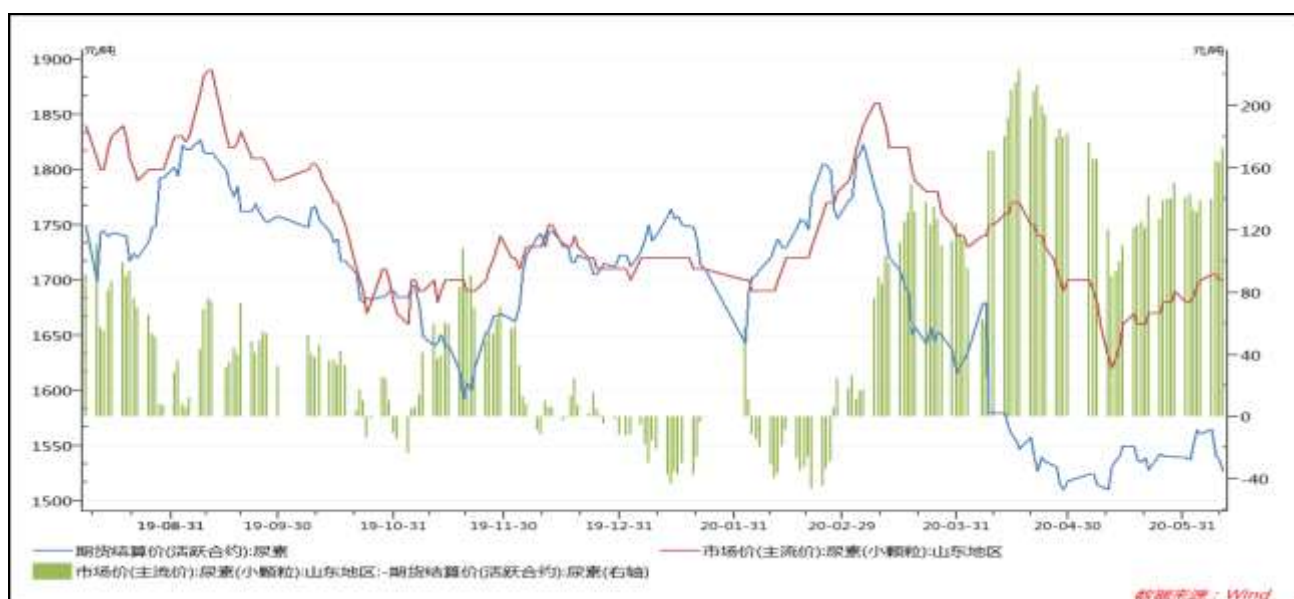
图4 尿素外盘现货价



数据来源：WIND 瑞达研究院

截至7月2日，尿素FOB中国229.5美元/吨，较上周+0美元/吨。

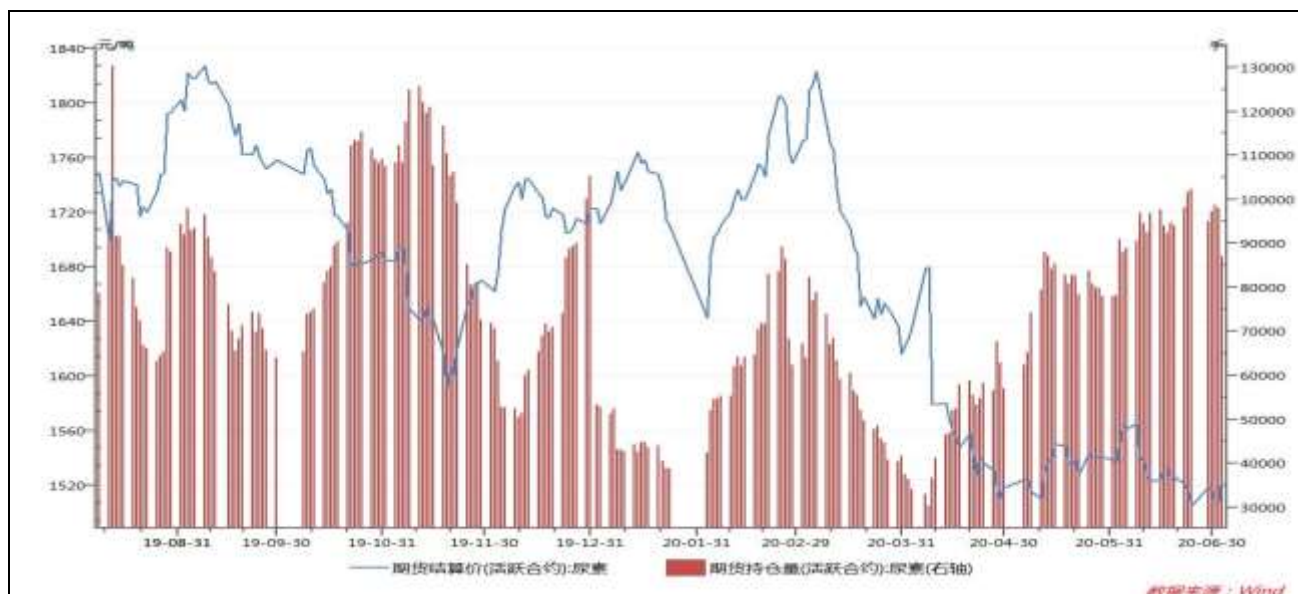
图5 尿素基差



数据来源：WIND 瑞达研究院

截至7月2日，尿素基差为142元/吨，较上周+12元/吨。

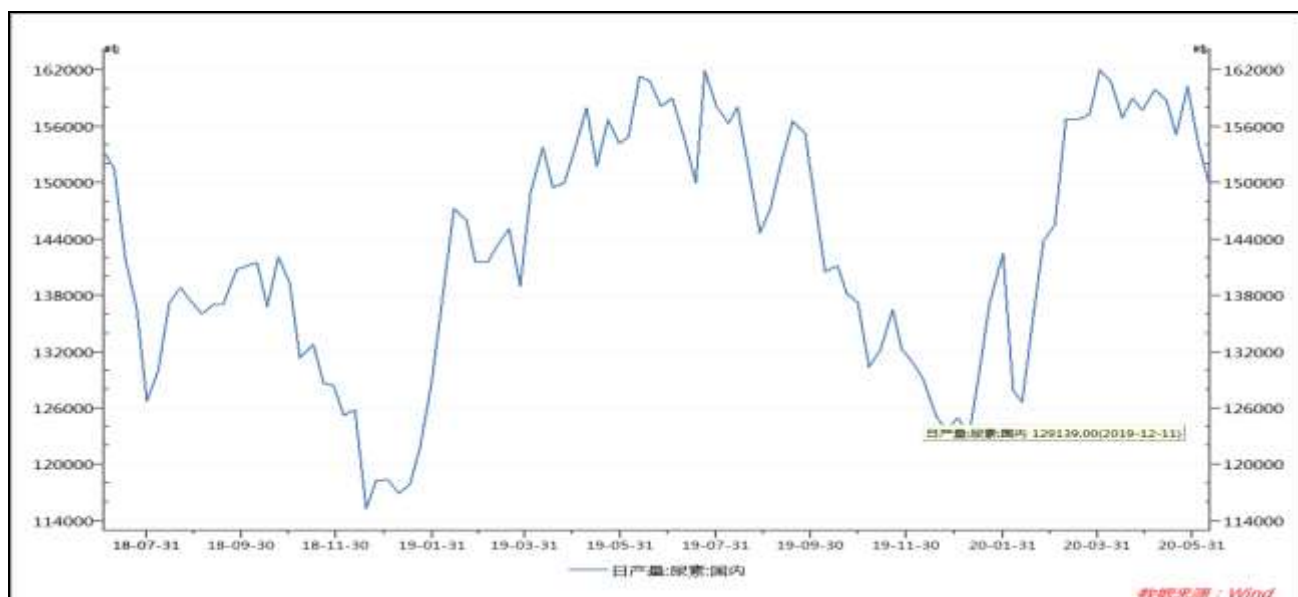
图6 尿素期货持仓量



数据来源：WIND 瑞达研究院

截至7月2日，尿素期货持仓量98081手，较上周-4283手。

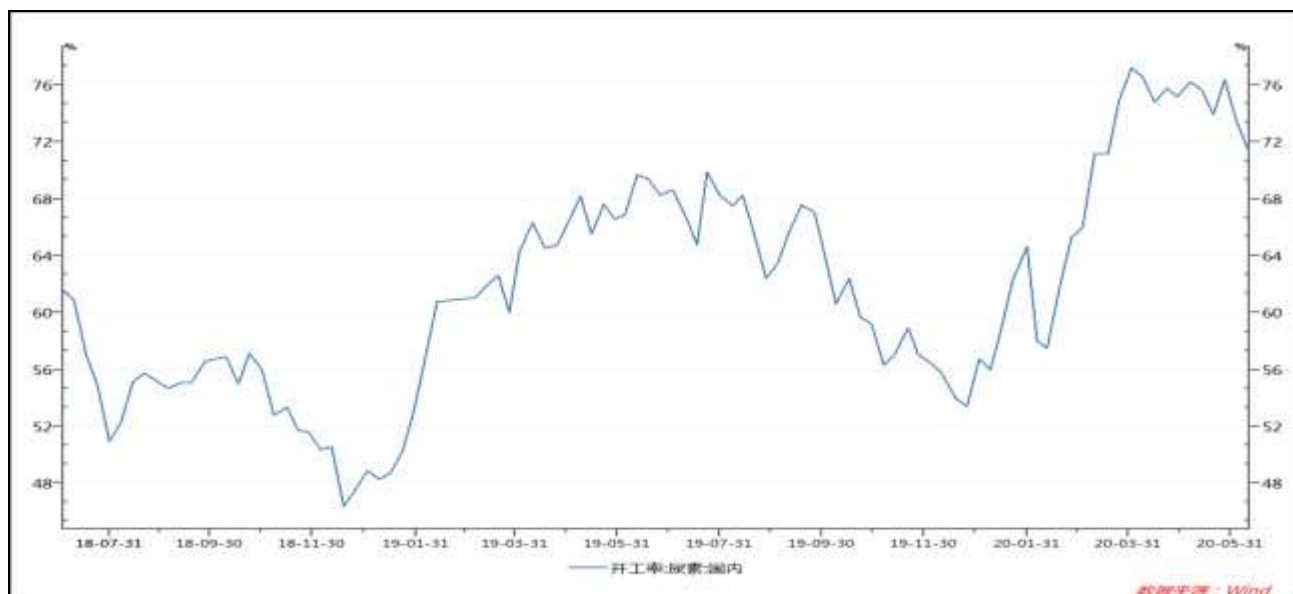
图7 国内尿素日产量



数据来源：WIND 瑞达研究院

截至7月2日，国内尿素日均产量143095吨，较上周-2544吨。

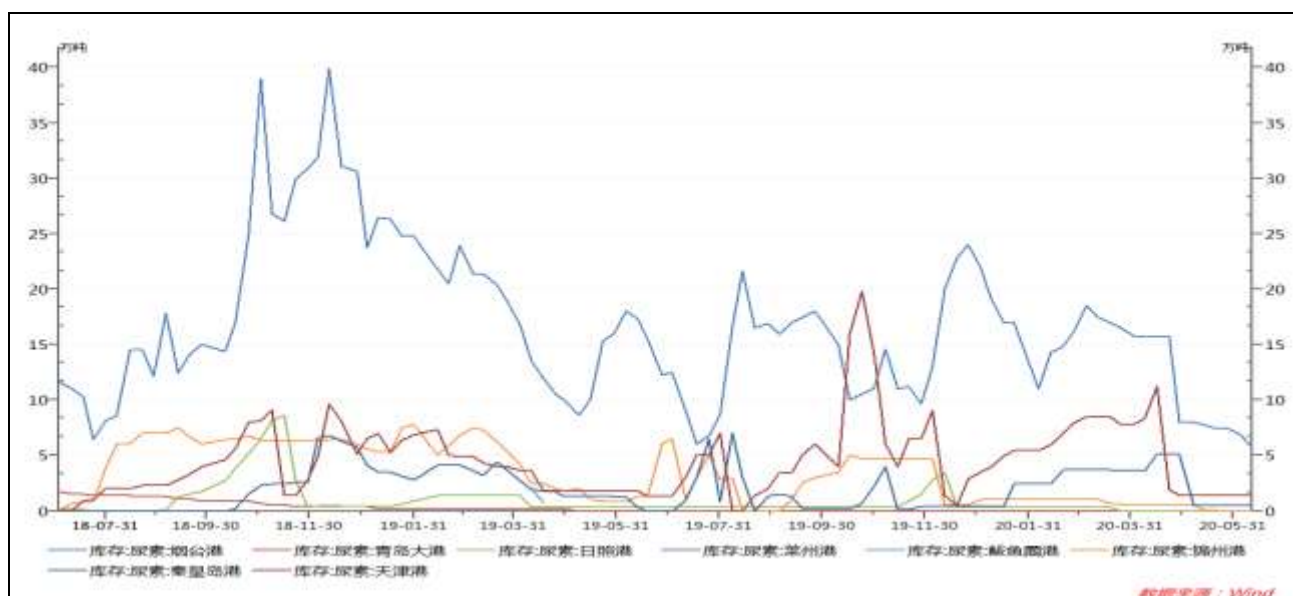
图8 国内尿素开工率



数据来源: WIND 瑞达研究院

截至7月2日, 国内尿素开工率68.21%, 较上周-1.21%。

图9 国内尿素港口库存



数据来源: WIND 瑞达研究院

截止7月2日当周, 国内主要港口尿素库存8.58万吨, 较上周+1.1万吨。

免责声明

本报告中的信息均来源于公开可获得资料, 瑞达期货股份有限公司力求准确可靠, 但对这些信息的准

确性及完整性不做任何保证，据此投资，责任自负。本报告不构成个人投资建议，客户应考虑本报告中的任何意见或建议是否符合其特定状况。本报告版权仅为我公司所有，未经书面许可，任何机构和个人不得以任何形式翻版、复制和发布。如引用、刊发，需注明出处为瑞达期货股份有限公司研究院，且不得对本报告进行有悖原意的引用、删节和修改。