

M
A
R
K
E
T

R
E
S
E
A
R
C
H

R
E
P
O
R
T

市场研报



瑞达期货
RUIDA FUTURES



金尝发



瑞达期货研究院

黑色小组 螺纹期货周报 2020年1月20日



关注瑞达研究院微信公众号

Follow us on WeChat

螺纹钢

一、核心要点

1、周度数据

观察角度	名称	上一周	本周	涨跌
期货 (RB2005)	收盘 (元/吨)	3571	3595	+24
	持仓 (手)	1357418	1396015	+38597
	前 20 名净持仓(手)	16069	39675	+23606
现货	上海 Φ20mmHRB400 螺纹钢 (元/吨)	3750	3750	0
	基差 (元/吨)	179	155	-24

2、多空因素分析

利多因素	利空因素
钢厂检修停产增多,尤其是短流程钢厂陆续放假,预计下周产量继续下降	螺纹钢社会库存及钢厂内库存增加
Rb2005 合约贴水	现货成交萎缩,终端需求放缓
主流持仓净多增加	

周度观点策略总结: 本周螺纹钢现货市场报价平稳,目前各地市场商家陆续休市,仅部分商家仍有报价,但整体成交稀少,临近后半周现货市场交投氛围基本降至冰点,价格无明显波动。RB2005 合约则震荡偏强,因中美签署第一阶段经贸协议及12月经济数据表现不俗对期价构成支撑。下周螺纹钢期价或震荡偏强,首先供应量继续减少,样本钢厂螺纹钢周度产量周减少23.41万吨,短流程钢厂集中停产放假,整体供给压力有所减轻。其次需求端同样萎缩,目前市场已进入放假状态,整体成交寥寥。最后螺纹钢期货合约贴水及主流持仓净多增加或对期价构成支撑。

技术上, RB2005 合约震荡偏强,日线 MACD 指标显示 DIFF 与 DEA 运行于 0 轴上方,绿柱缩小;日线 BOLL 指标显示上轨与中轴开口向上。操作上建议,回调择机做多,止损参考 3540。

二、周度市场数据

图1: 本周螺纹钢现货价格平稳



图2: 本周西本新干线钢材价格平稳



数据来源: 瑞达研究院 WIND

图3: 本周RB2005合约增仓反弹

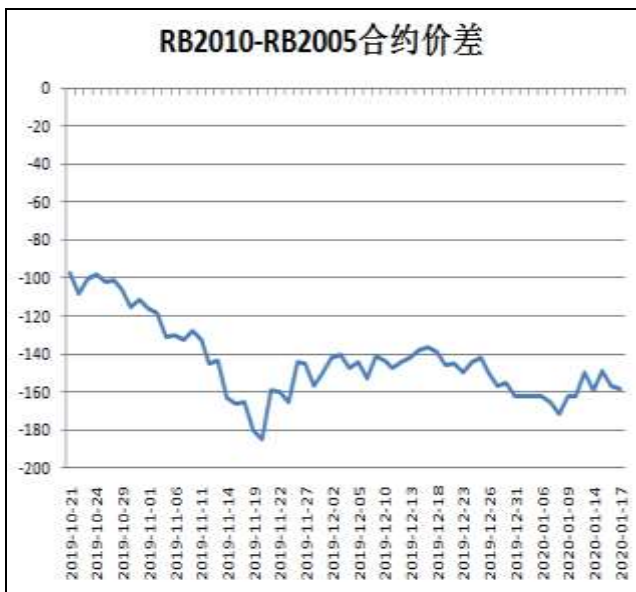
图4: 本周现货弱于期货,基差走弱



数据来源：瑞达研究院 WIND

图5：本周螺纹10-5月价差缩小

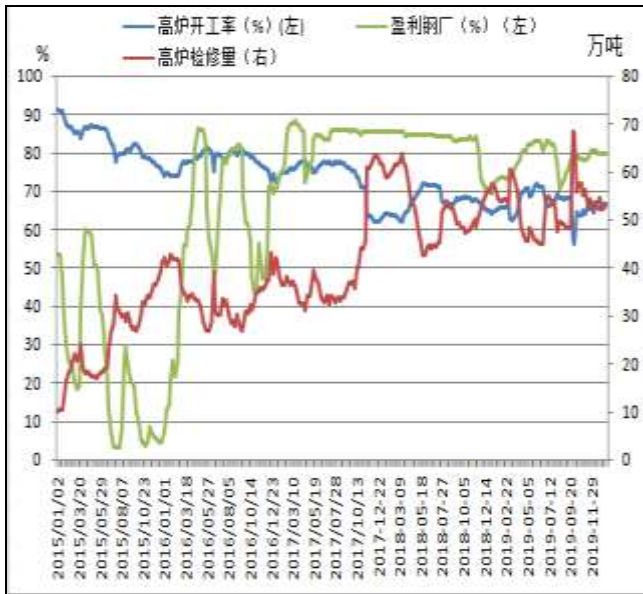
图6：本周螺纹弱于热卷，价差走弱



数据来源：瑞达研究院 WIND

图7：本周163家钢厂高炉开工率小幅回升

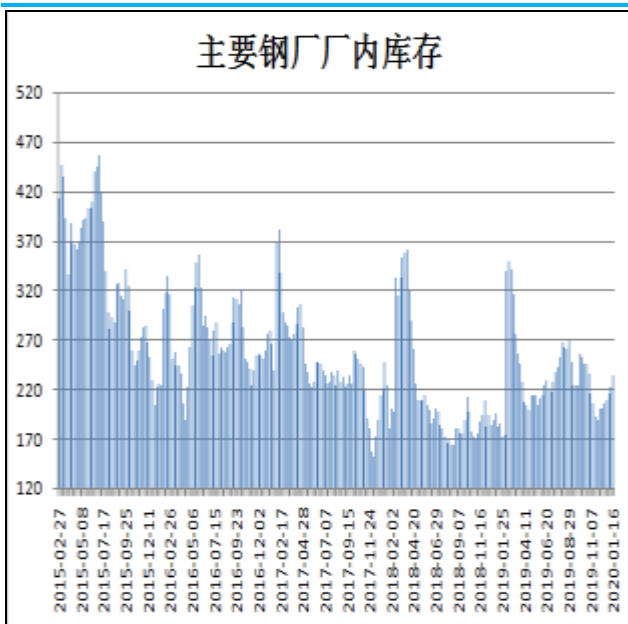
图8：本周螺纹周产量及产能利用率回落



数据来源：瑞达研究院 WIND

图9：本周螺纹钢厂内库存增加

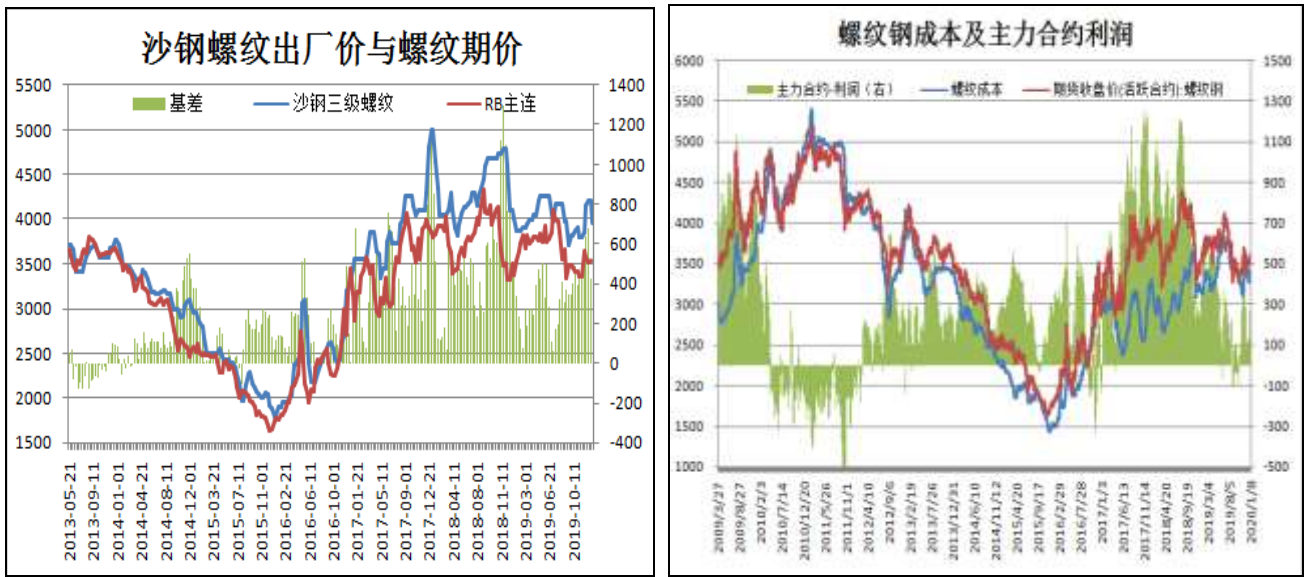
图10：本周螺纹钢社会库存继续增加



数据来源：瑞达研究院 WIND

图11：1月中旬沙钢出厂价下调80元/吨至3880元/吨

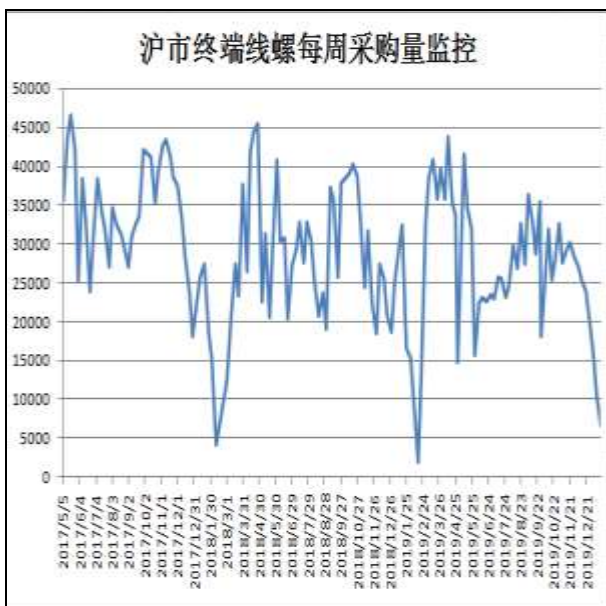
图12：本周炼钢成本相对稳定



数据来源：瑞达研究院 WIND

图13：本周沪市终端线螺采购量继续回落

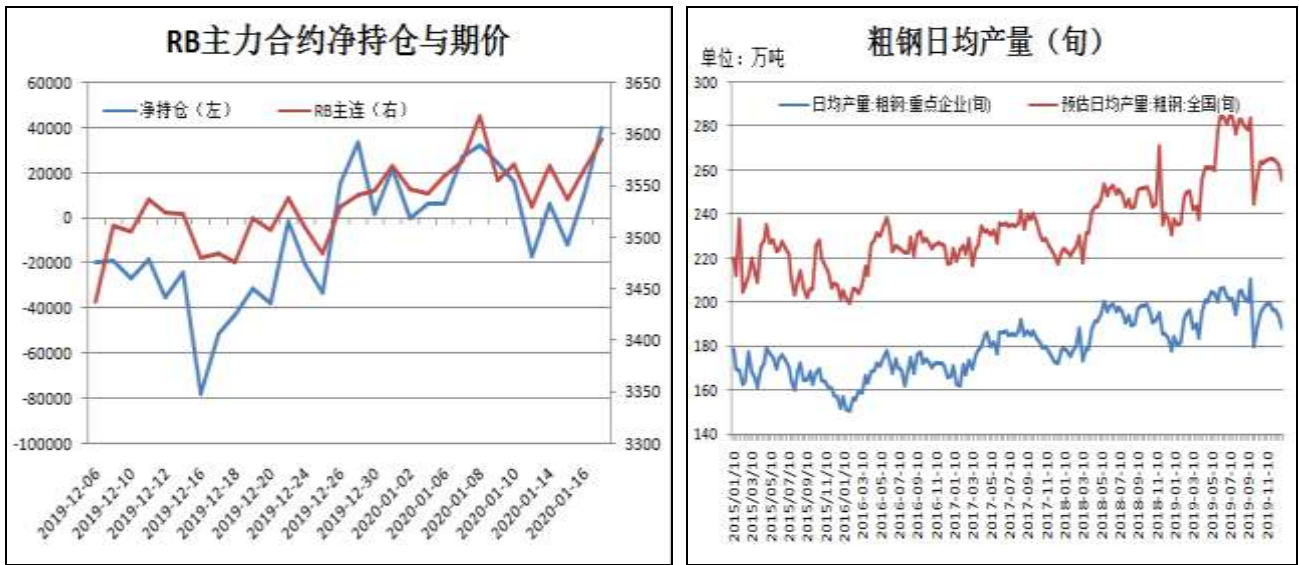
图14：本周唐山钢坯库存继续增加



数据来源：瑞达研究院 WIND

图15：本周RB2005前20名净持仓净多增加

图16：12月下旬粗钢日均产量回落



数据来源：瑞达研究院 WIND

图17：12月钢铁PMI指数为43.1%，较11月跌2.3%

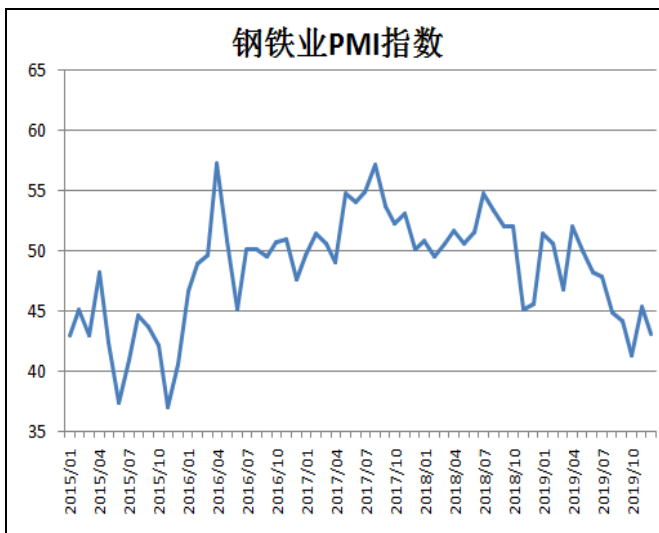


图18：本周电弧炉开工率及产能利用率下滑



数据来源：瑞达研究院 WIND

免责声明

本报告中的信息均来源于公开可获得资料，瑞达期货股份有限公司力求准确可靠，但对这些信息的准确性及完整性不做任何保证，据此投资，责任自负。本报告不构成个人投资建议，客户应考虑本报告中的任何意见或建议是否符合其特定状况。本报告版权仅为我公司所有，未经书面许可，任何机构和个人不得以任何形式翻版、复制和发布。如引用、刊发，需注明出处为瑞达期货股份有限公司研究院，且不得对本报告进行有悖原意的引用、删节和修改。