

# 「2026.01.16」

## 尿素市场周报

研究员：林静宜

期货从业资格号F03139610

期货投资咨询证书号Z0021558

关注我们获取  
更多资讯



业务咨询  
添加客服



## 目录

---



### 1、周度要点小结



### 2、期现市场



### 3、产业链分析

- ◆ 行情回顾：本周国内尿素市场行情窄幅波动，截止本周四山东中小颗粒主流出厂至1720-1760元/吨，较上周期持平。随着尿素价格上行，下游跟进有所放缓。
- ◆ 行情展望：前期部分检修装置恢复，带动国内尿素产量增加，下周暂无企业装置计划停车，3-5家停车企业装置可能恢复生产，考虑到短时的企业故障发生，预计产量变化幅度有限。近期农业需求处于传统淡季，苏皖等局部区域农业返青肥储备需求适当跟进，但增量有限。工业领域维持刚需采购，复合肥工业需求持续推进，产能利用率保持稳中窄幅提升对尿素形成有利支撑，局部农业需求开始有增加趋势，部分尿素企业产销平衡，部分尿素企业出货速度加快，本周国内尿素企业库存下降，但随着尿素价格上涨，下游追涨趋势或有所放缓，短期尿素企业去库幅度预计有限。
- ◆ 策略建议： UR2605合约短线预计在1750-1830区间波动。

## 尿素期货价格走势

郑州尿素期货价格走势

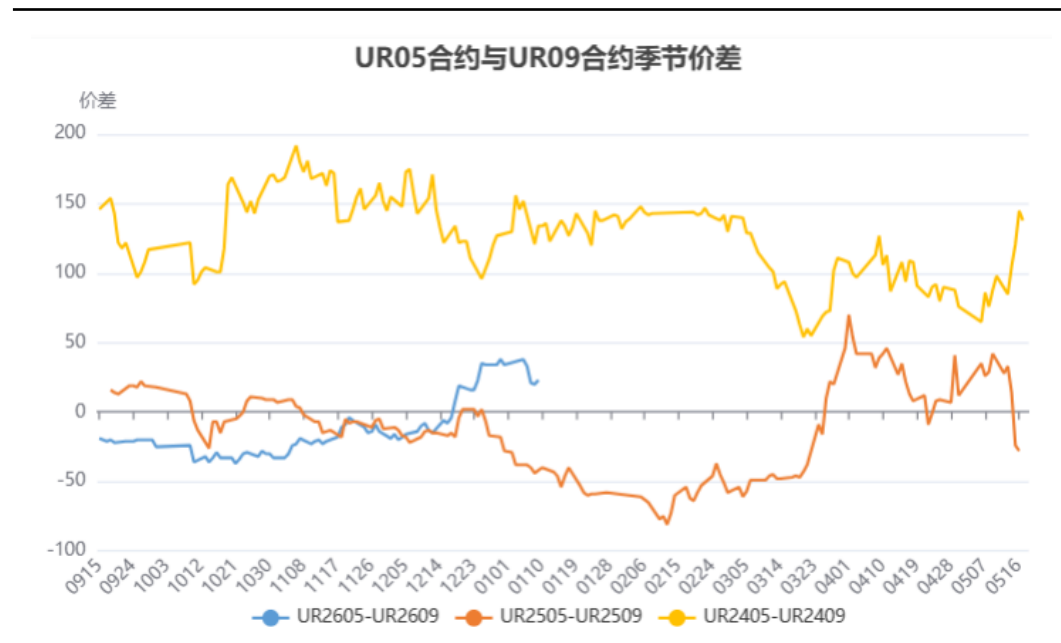


来源：博易大师

- 本周郑州尿素主力合约价格震荡收涨，周度+0.79%。

## 跨期价差

### UR 5-9价差



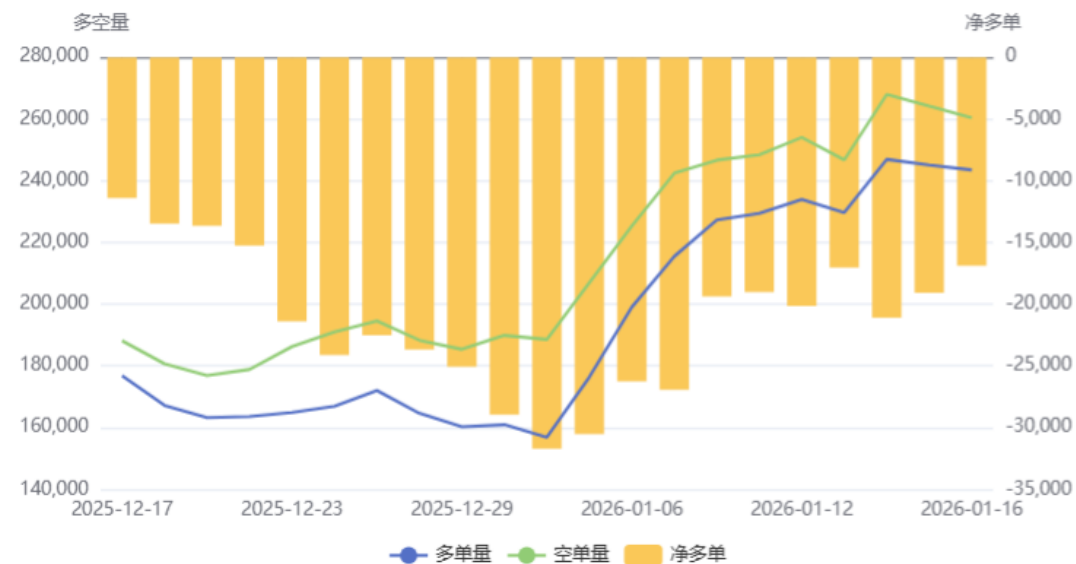
来源：瑞达期货研究院

- 截止1月16日，UR 5-9价差在28。

## 持仓分析

尿素前20名净多单趋势变化

尿素(UR)前20持仓量变化



来源：郑商所 瑞达期货研究院

## 尿素期货仓单走势

尿素仓单与期货价格走势



来源：郑商所 瑞达期货研究院

- 截至1月16日，郑州尿素仓单13355张，较上周+505张。

## 国内尿素现货价格走势

国内尿素现货市场价格走势



来源: wind 瑞达期货研究院

- 截至1月15日，山东地区主流价1760元/吨，+0；江苏地区主流价1770元/吨，+10。

## 外盘尿素价格走势

外盘尿素现货价格

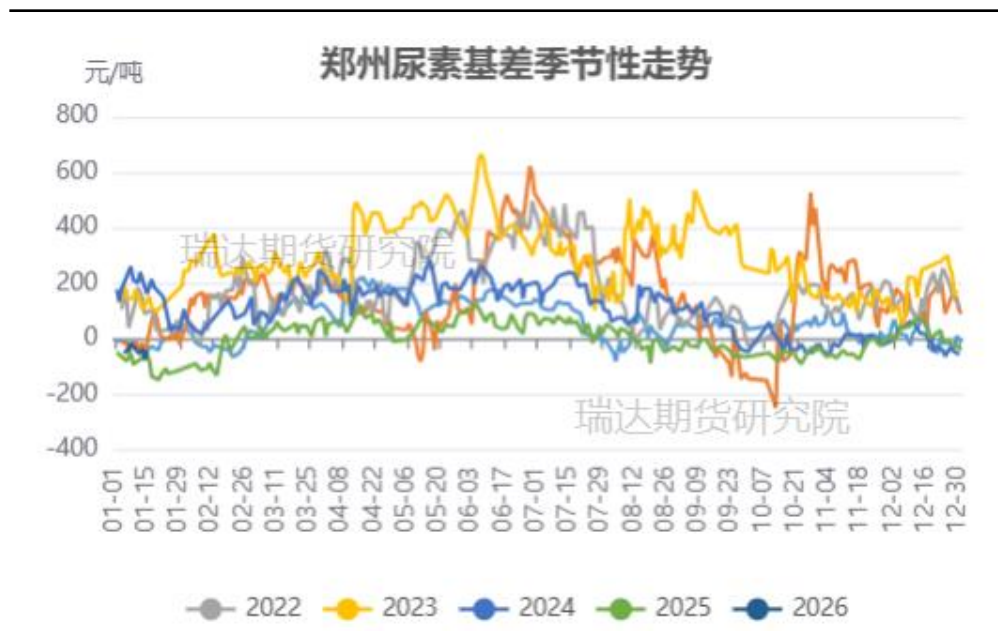


来源: wind 瑞达期货研究院

- 截至1月15日，尿素FOB中国402.5美元/吨，较上周+2.5美元/吨。

## 尿素基差走势

郑州尿素基差



来源：wind 瑞达期货研究院

- 截至1月15日，尿素基差为-41元/吨，较上周-14元/吨。

## 国内煤炭及海外天然气价格价格走势

动力煤价格



来源: wind 瑞达期货研究院

NYMEX天然气价格

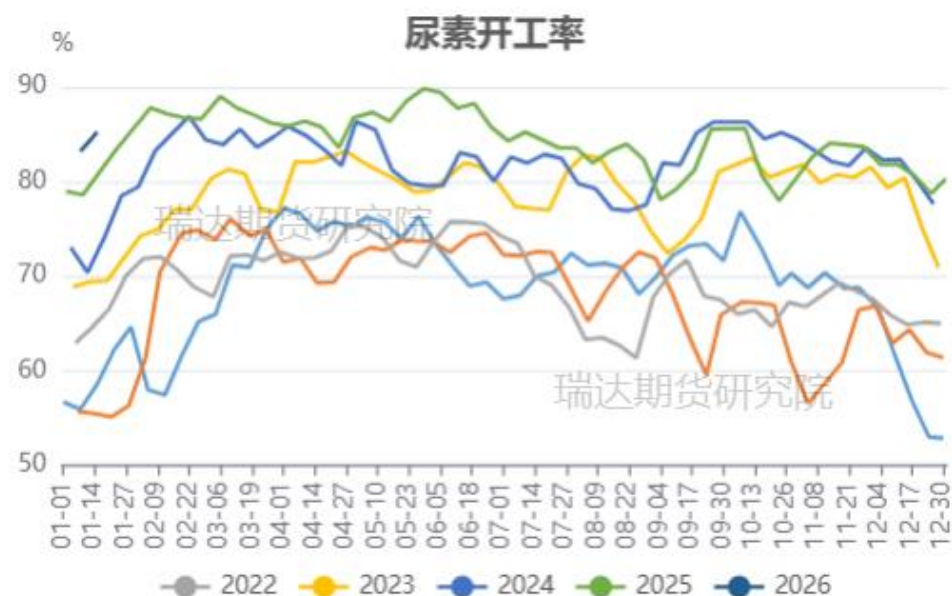


来源: wind 瑞达期货研究院)

- 截至1月14日, 秦皇岛动力煤5500大卡市场价685元/吨, 较上周+0元/吨。
- 截至1月15日, NYMEX天然气收盘3.14美元/百万英热单位, 较上周+0美元/百万英热单位。

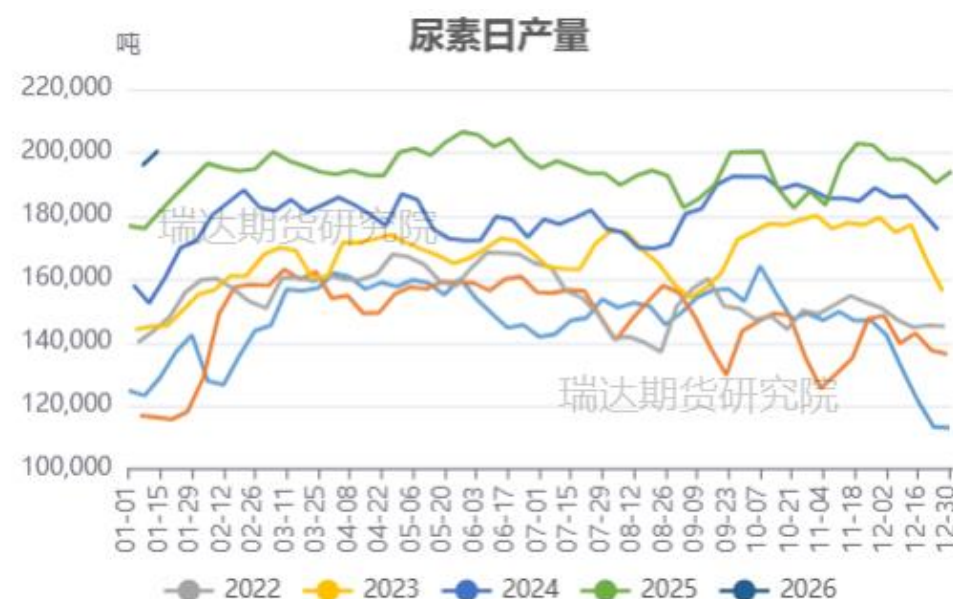
## 国内尿素产能利用率及产量变化

国内尿素装置开工率



来源：隆众资讯 瑞达期货研究院

国内尿素产量



来源：隆众资讯 瑞达期货研究院

- 据隆众资讯统计，截至1月15日，中国尿素生产企业产量：140.51万吨，较上期涨3.35万吨，环比涨2.44%；中国尿素生产企业产能利用率85.25%，较上期涨2.03%，趋势继续上涨。周期内新增2家企业装置停车，2家停车装置恢复生产，同时延续上周期的装置变化，本周产量小幅增加。

## 国内尿素企业库存及港口库存变动

国内尿素企业库存



来源：隆众资讯 瑞达期货研究院

国内尿素港口库存

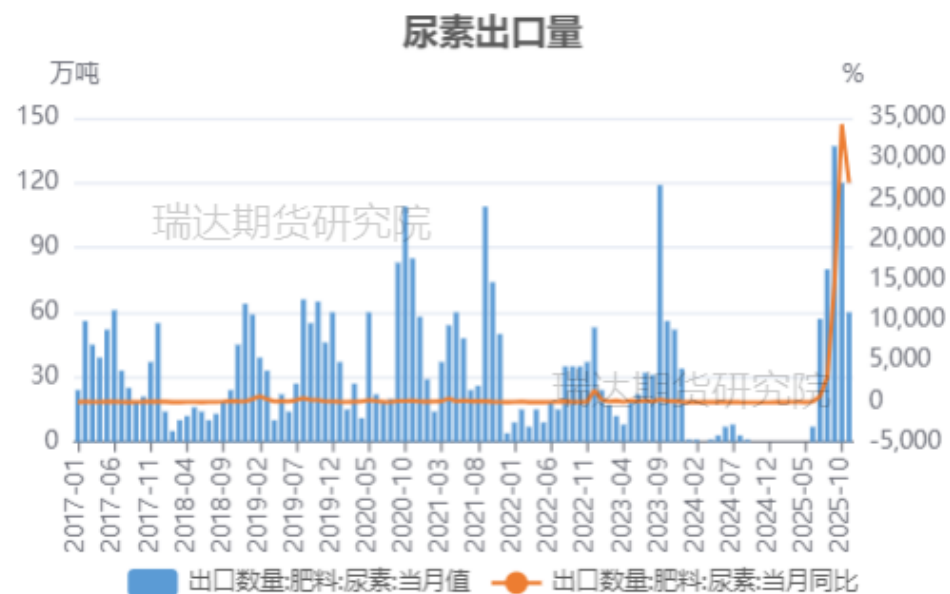


来源：隆众资讯 瑞达期货研究院

- 据隆众资讯统计，截至1月15日，中国尿素港口样本库存量：13.4万吨，环比减少0.6万吨，环比跌幅4.29%。本周港口货源整体波动不大，离港与集港并存。厂家集港节奏较慢，配额等条件制约之下多数港口保持低位水平。
- 据隆众资讯统计，截至1月14日，中国尿素企业总库存量98.61万吨，较上周减少3.61万吨，环比减少3.53%。本周国内尿素企业库存小幅下降。

## 国内尿素出口情况

国内尿素出口量



来源: wind 瑞达期货研究院

- 据海关统计数据显示, 2025年11月尿素出口60.18万吨, 环比跌49.95%。

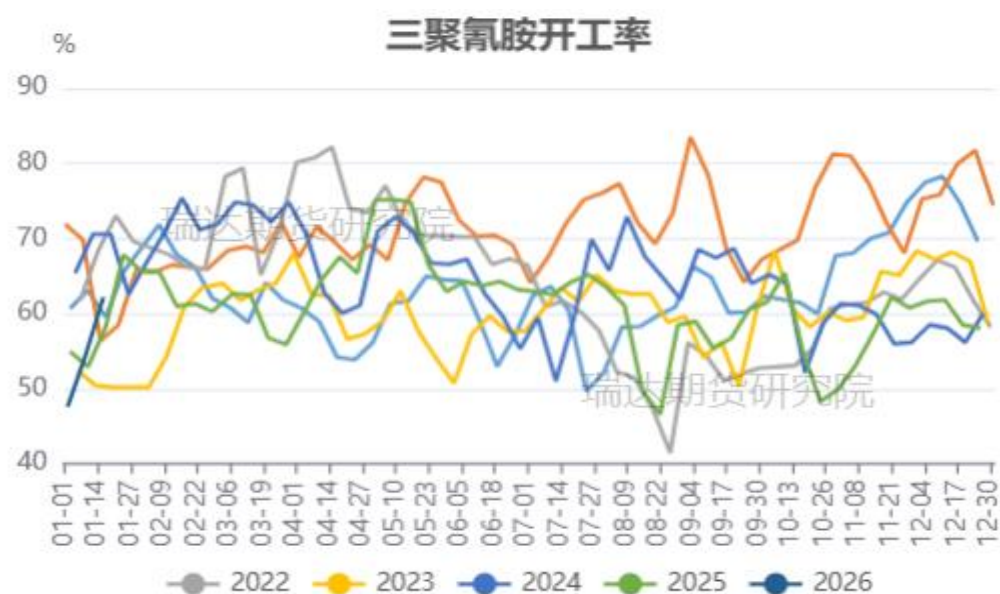
## 国内复合肥及三聚氰胺开工率

复合肥装置开工率



来源：隆众资讯 瑞达期货研究院

三聚氰胺装置开工率



来源：隆众资讯 瑞达期货研究院

- 据隆众资讯统计，截至1月15日，复合肥产能利用率在40.08%，环比提升2.91个百分点。下周期，预计复合肥产能利用率保持稳中窄幅提升，关注企业发运情况。
- 据隆众资讯统计，截至1月15日，中国三聚氰胺产能利用率周均值为62.18%，较上周提升7.83个百分点。

## 免责声明

本报告中的信息均来源于公开可获得资料，瑞达期货股份有限公司力求准确可靠，但对这些信息的准确性及完整性不做任何保证，据此投资，责任自负。本报告不构成个人投资建议，客户应考虑本报告中的任何意见或建议是否符合其特定状况。本报告版权仅为我公司所有，未经书面许可，任何机构和个人不得以任何形式翻版、复制和发布。如引用、刊发，需注明出处为瑞达期货股份有限公司研究院，且不得对本报告进行有悖原意的引用、删节和修改。

### 瑞达期货研究院简介

瑞达期货股份有限公司创建于1993年，目前在全国设立40多家分支机构，覆盖全国主要经济地区，是国内大型全牌照期货公司之一，是目前国内拥有分支机构多、运行规范、管理先进的专业期货经营机构。2012年12月完成股份制改制工作，并于2019年9月5日成功在深圳证券交易所挂牌上市，成为深交所期货第一股、是第二家登陆A股的期货上市公司。

研究院拥有完善的报告体系，除针对客户的个性化需要提供的投资报告和套利、套保操作方案外，还有晨会纪要、品种日评、周报、月报等策略分析报告。研究院现有特色产品有短信通、套利通、市场资金追踪、持仓分析系统、投顾策略、交易诊断系统、数据管理系统以及金发服务体系专供策略产品等。在创新业务方面，积极参与创新业务的前期产品研究，为创新业务培养大量专业人员，成为公司的信息数据中心、产品策略中心和人才储备中心。

瑞达期货研究院将继往开来，向更深更广的投资领域推进，为客户的期货投资奉上贴心、专业、高效的优质服务。