



股指期货周报

联系电话：4008-8787-66

业务咨询
添加客服



目录



1、行情回顾



2、消息面概览



3、周度市场数据



4、行情展望与策略

- 周度观点：A股主要指数本周普遍下跌，除上证指数外均有不同幅度下跌。四期指表现分化。本周海内外有大量经济数据公布，周一公布的国内11月经济数据延续弱势，股指连续两日承压。周二、周四公布的美国11月就业及通胀数据虽呈现降温，但由于期间政府停摆使得市场对数据的可信度下降，美联储降息预期仅微幅上升。本周，市场成交活跃度较上周回落。

1、行情回顾

期货	合约名称	周涨跌幅%	周五涨跌幅%	收盘价
	IF2603	-0.09	0.39	4527.0
	IH2603	0.89	0.69	3006.4
	IC2603	0.81	1.11	7055.4
	IM2603	0.31	1.10	7141.8
现货	指数名称			收盘价
	沪深300	-0.28	0.34	4568.18
	上证50	0.32	0.19	3004.34
	中证500	0.00	0.97	7169.55
	中证1000	-0.56	0.79	7329.81

2、消息面概览

影响

12月15日，国家统计局公布数据显示，中国11月规模以上工业增加值同比增长4.8%，预期增5%，前值增4.9%。从环比看，11月份，规模以上工业增加值比上月增长0.44%。1—11月份，规模以上工业增加值同比增长6.0%。2025年1—11月份，全国固定资产投资（不含农户）444035亿元，同比下降2.6%，从环比看，11月份固定资产投资（不含农户）下降1.03%。11月份，社会消费品零售总额43898亿元，同比增长1.3%。1—11月份，社会消费品零售总额456067亿元，增长4.0%。1—11月份，全国房地产开发投资78591亿元，同比下降15.9%；1—11月份，新建商品房销售面积78702万平方米，同比下降7.8%；；新建商品房销售额75130亿元，下降11.1%；11月份，房地产开发景气指数为91.90。11月份，房地产开发景气指数（简称“国房景气指数”）为91.90。

偏空

美国劳工统计局公布数据显示，美国11月非农就业人口增加6.4万人，高于市场预期的5万人；但失业率却意外升至4.6%，创下2021年9月以来的新高。另外，10月非农就业大幅减少10.5万人，远超预期的下降2.5万人；8月和9月也合计下修3.3万人。

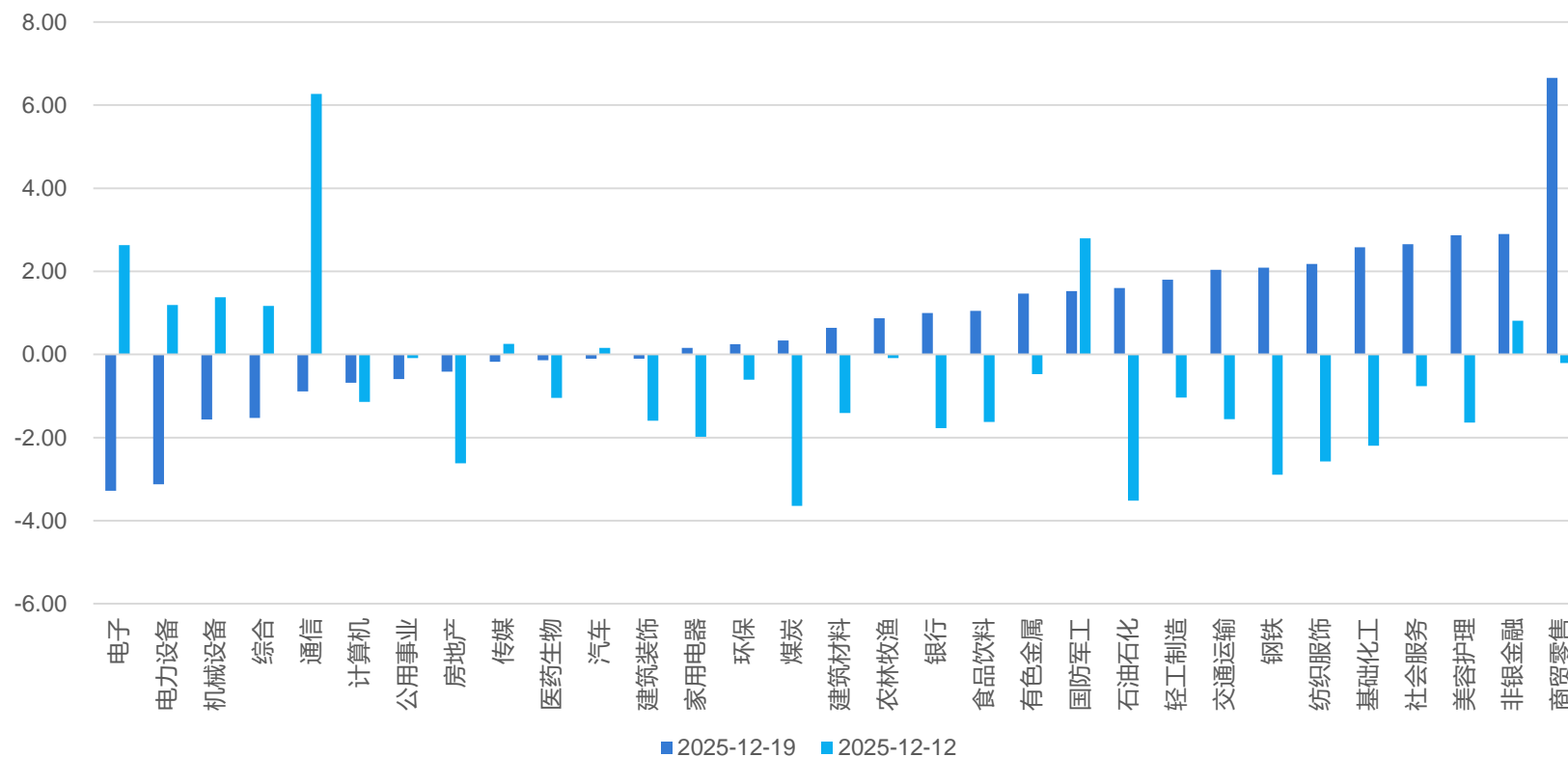
中性

美国11月核心CPI同比上涨2.6%，创下2021年初以来最慢增速，低于市场预期的3%。整体CPI同比上涨2.7%，低于预期的3.1%。

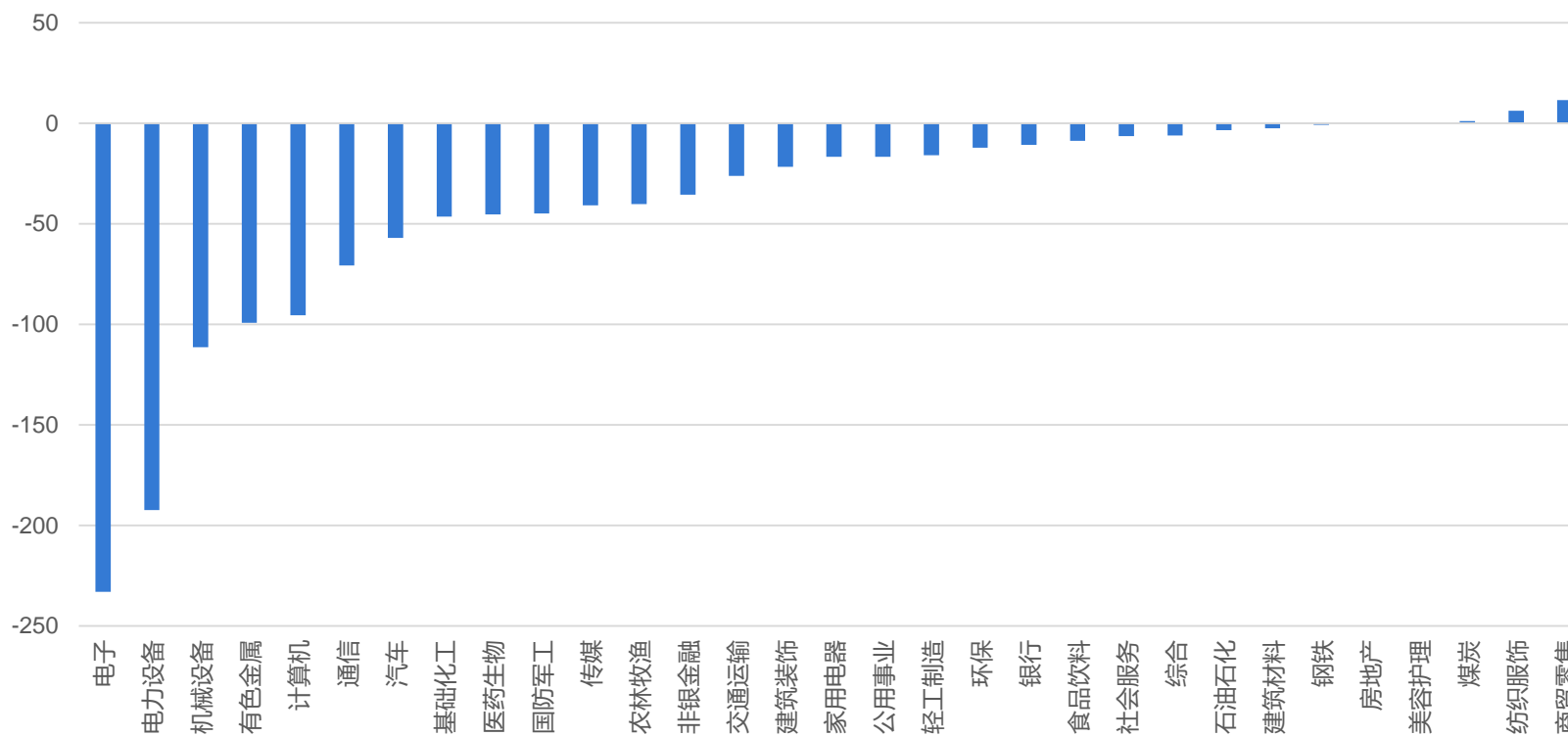
中性

3、周度市场数据

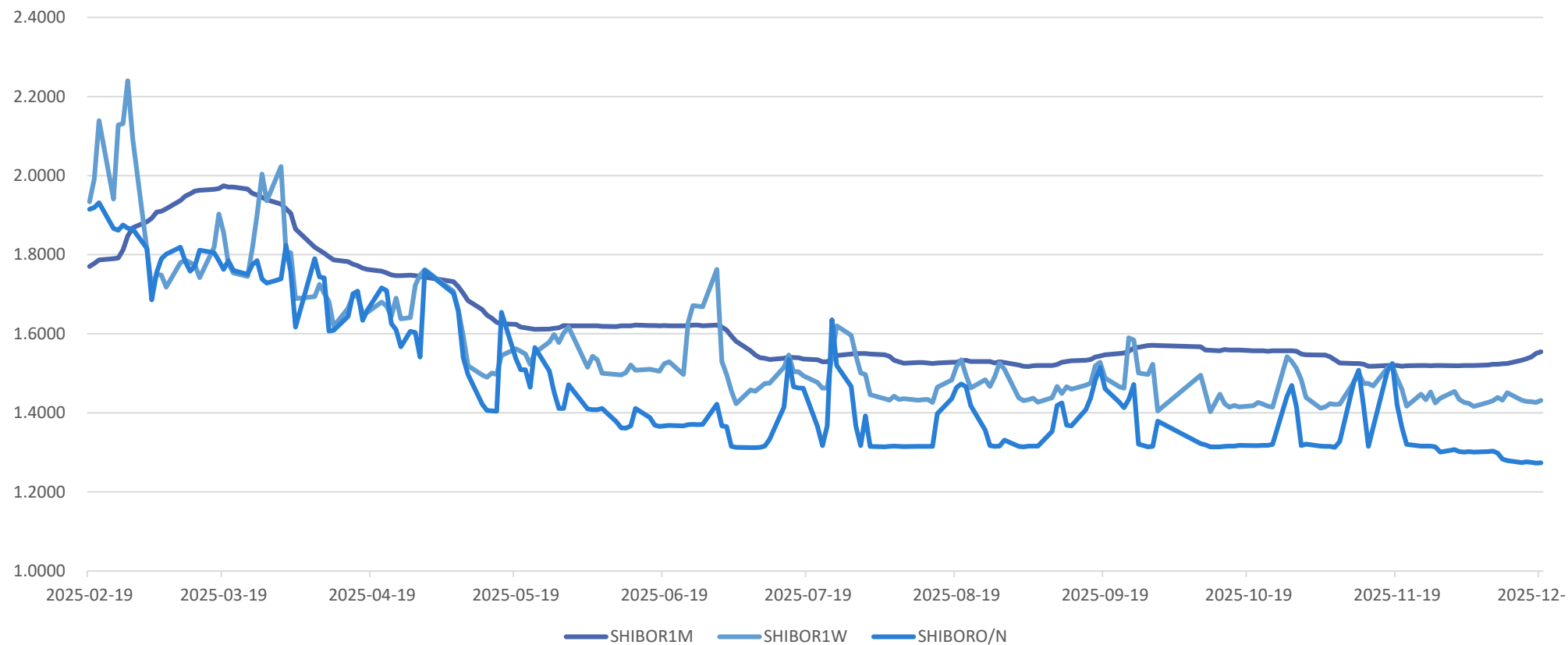
「行业板块涨跌幅%」



「行业板块主力资金流（近五个交易日,亿元）」



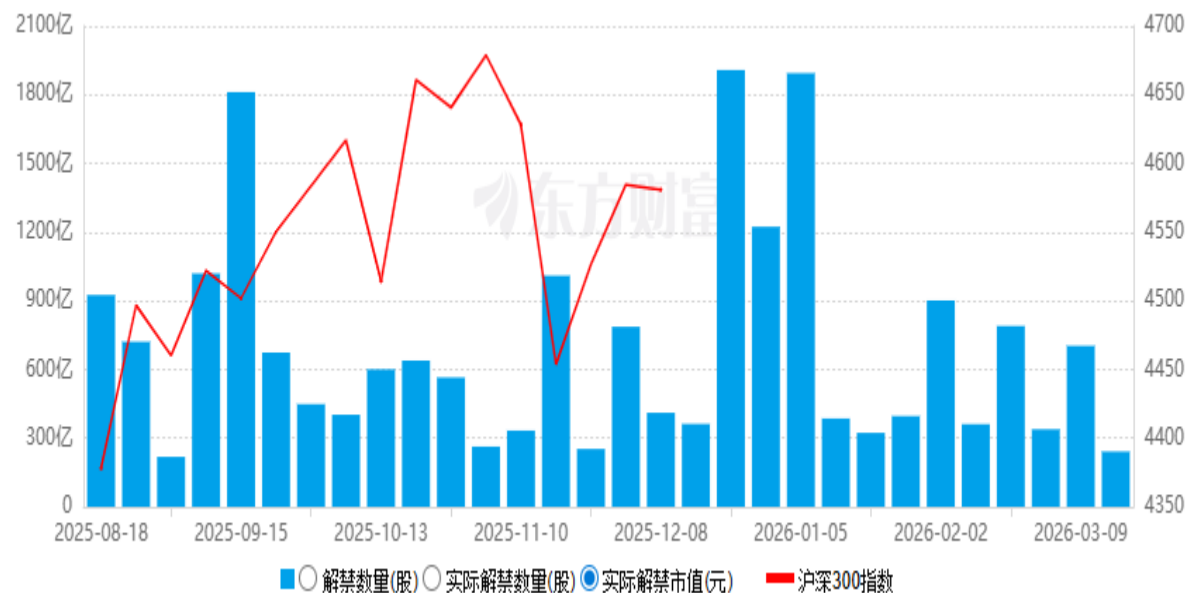
「SHIBOR短期利率」



数据来源: wind, 瑞达期货研究院

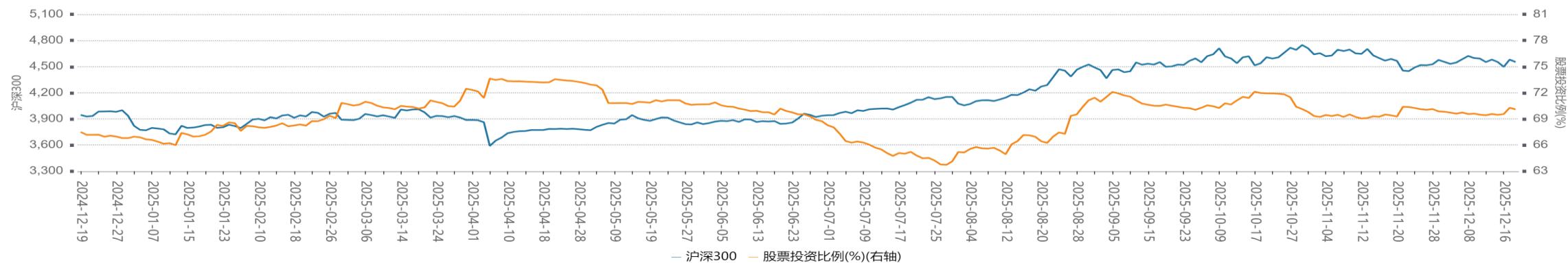
SHIBOR短期利率表现分化，资金价格处在较低水平。

「限售解禁」



「周度市场数据」

「基金持股比例」



「周度市场数据」

「IF基差」



「周度市场数据」

「IH基差」



数据来源: wind, 瑞达期货研究院

「IH跨期」



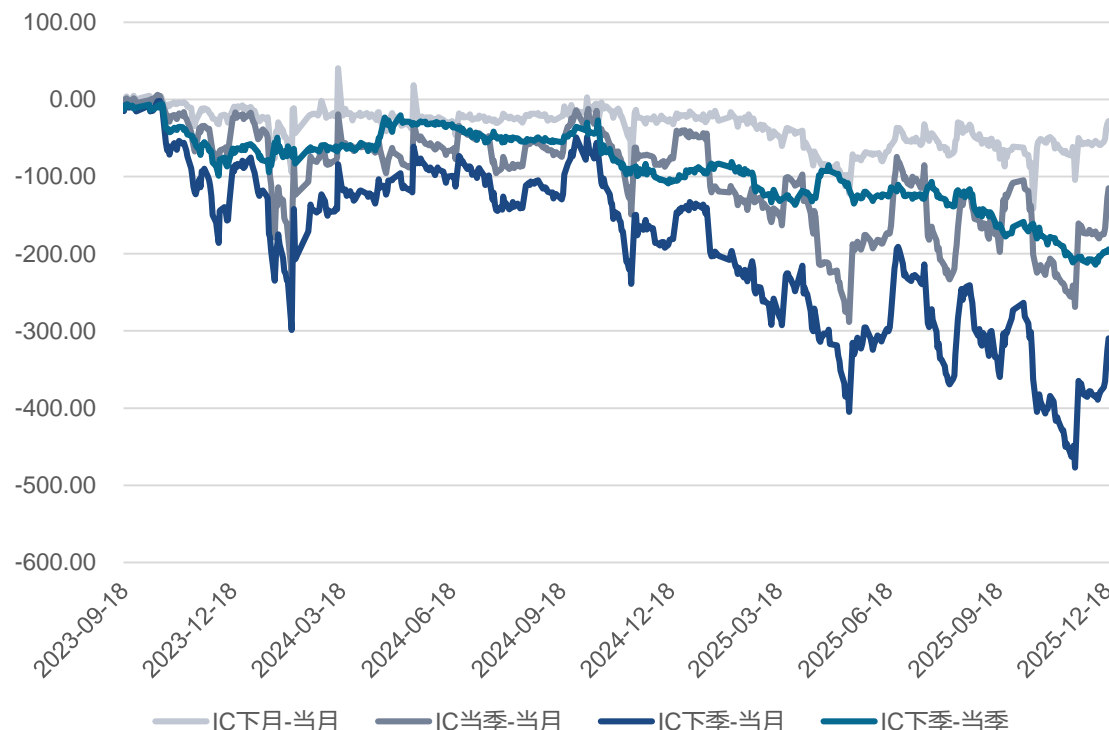
「周度市场数据」

「IC基差」



数据来源: wind, 瑞达期货研究院

「IC跨期」



数据来源: wind, 瑞达期货研究院

IC主力合约基差换月后向下跳空。

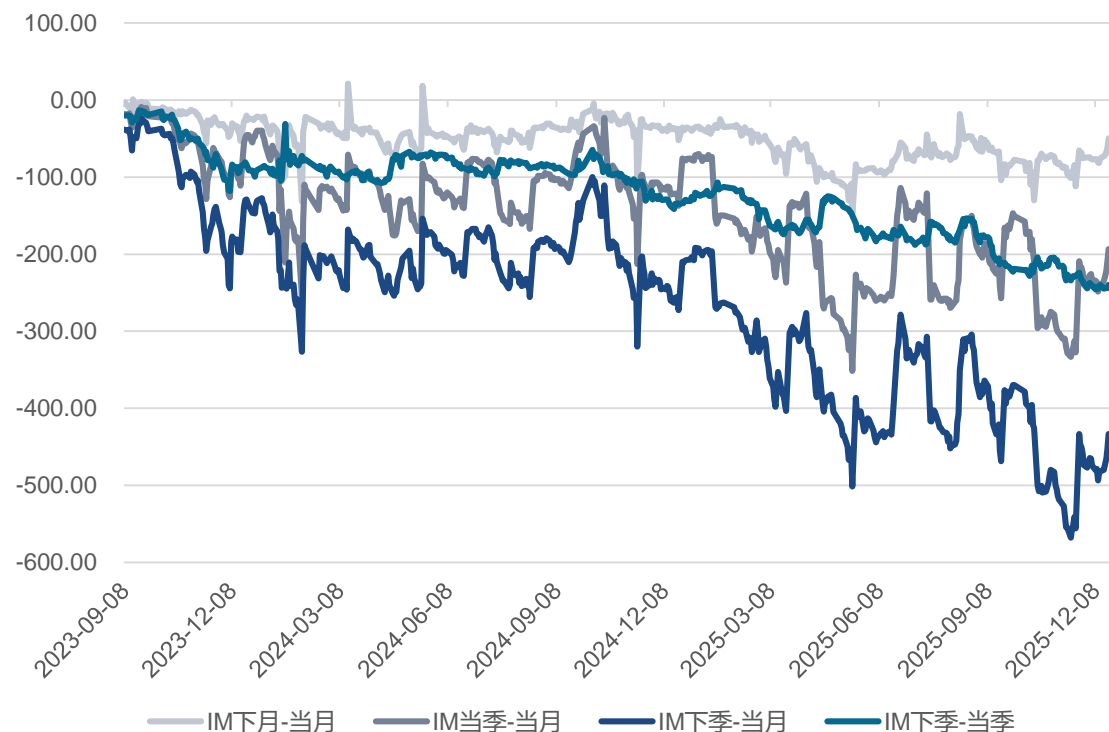
「周度市场数据」

「IM基差」



数据来源: wind, 瑞达期货研究院

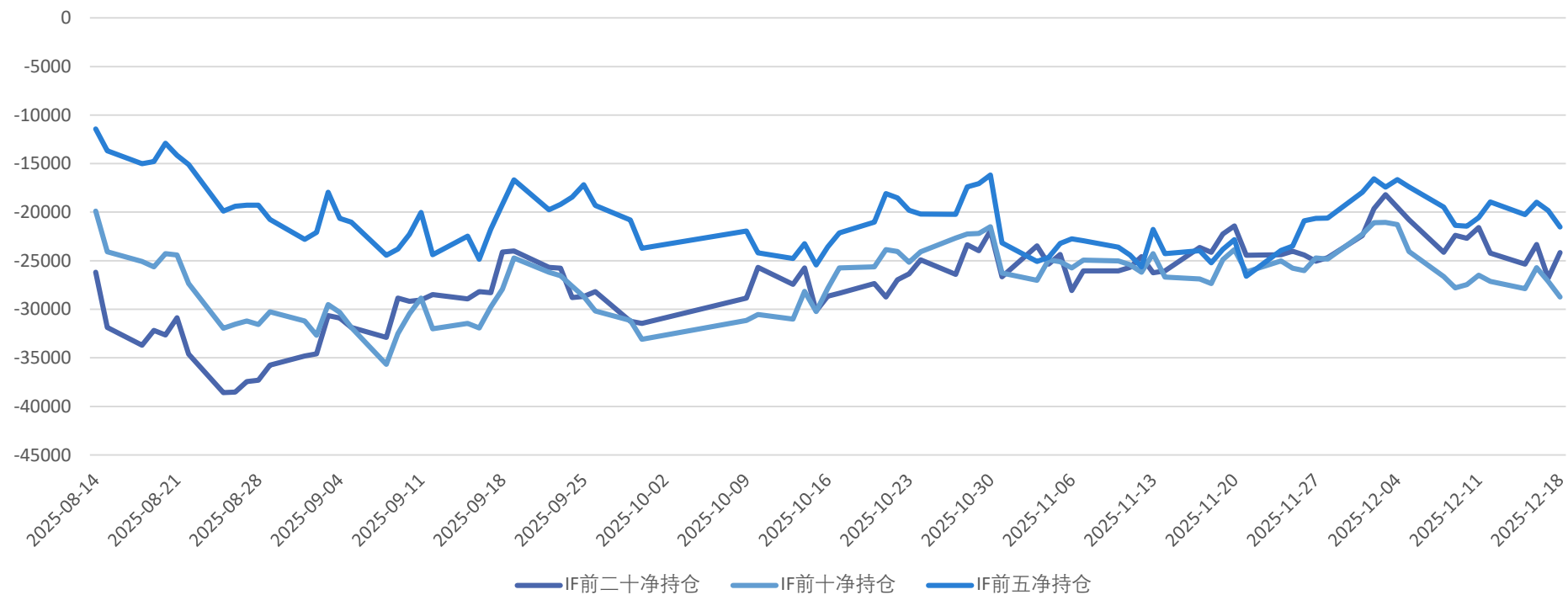
「IM跨期」



数据来源: wind, 瑞达期货研究院

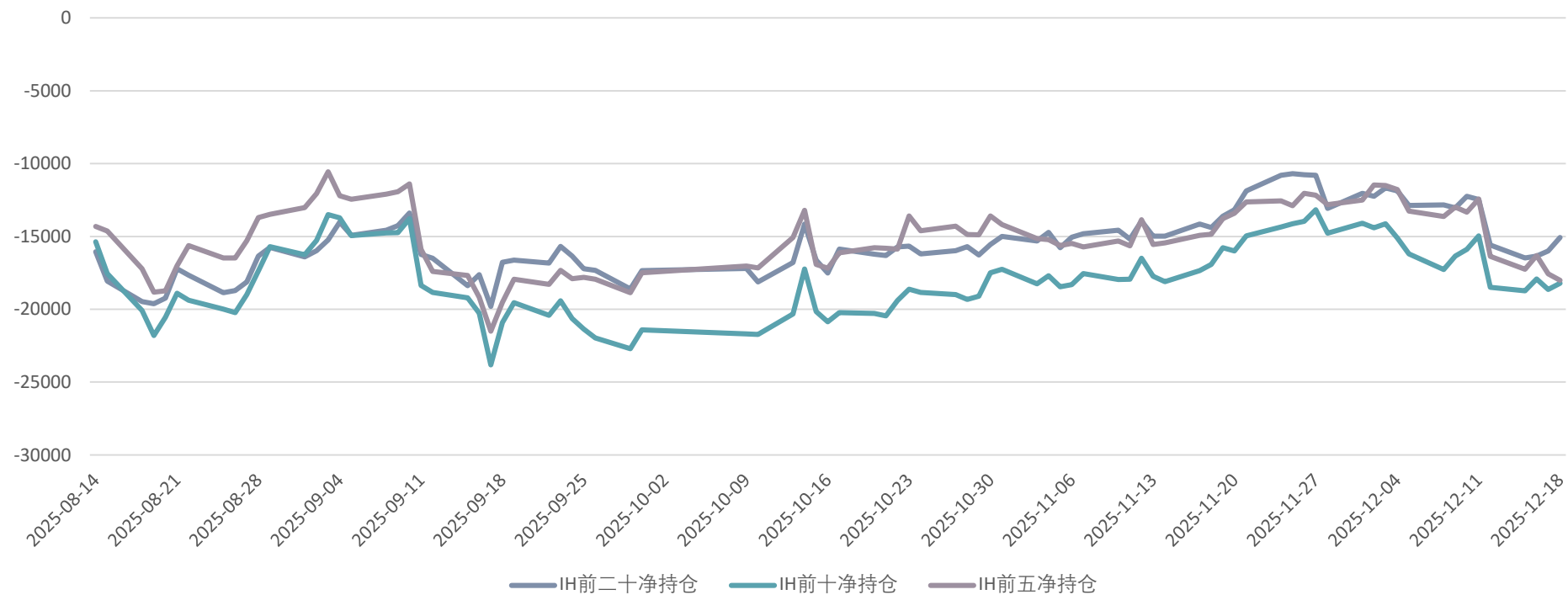
IM主力合约基差换月后向下跳空。

「IF净持仓」



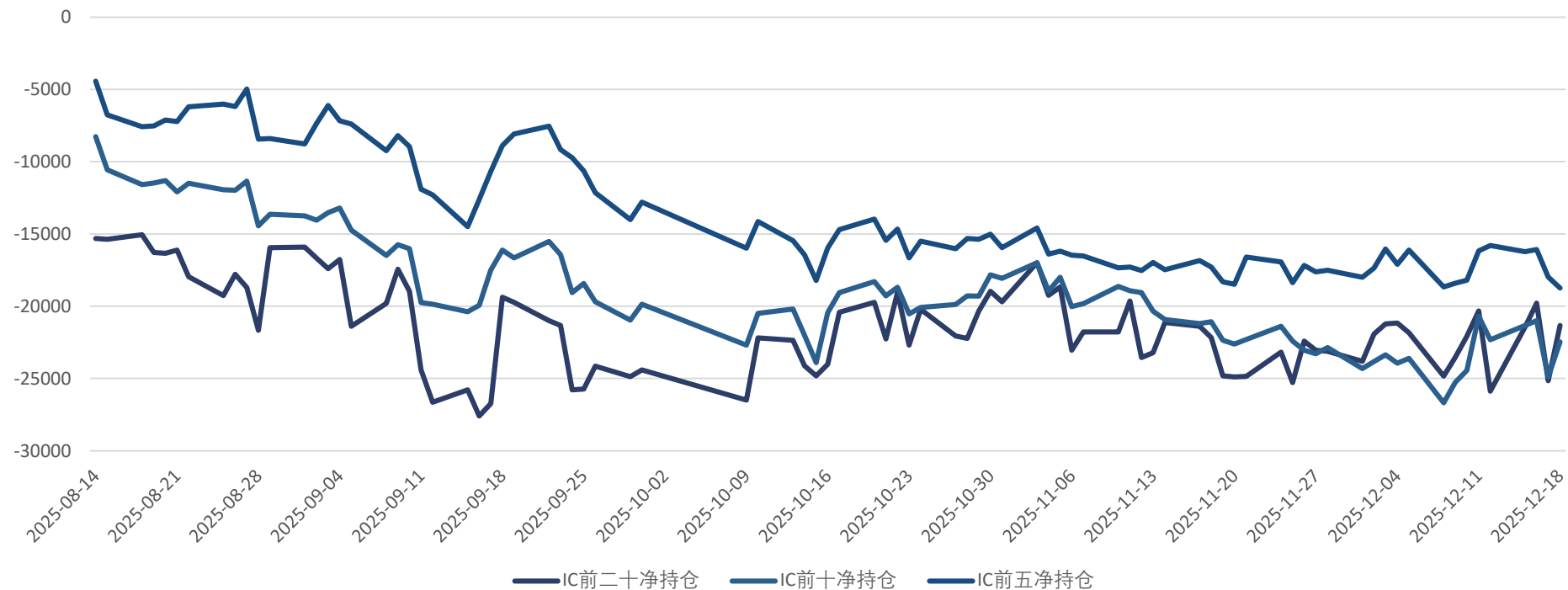
数据来源: wind, 瑞达期货研究院

「IH净持仓」



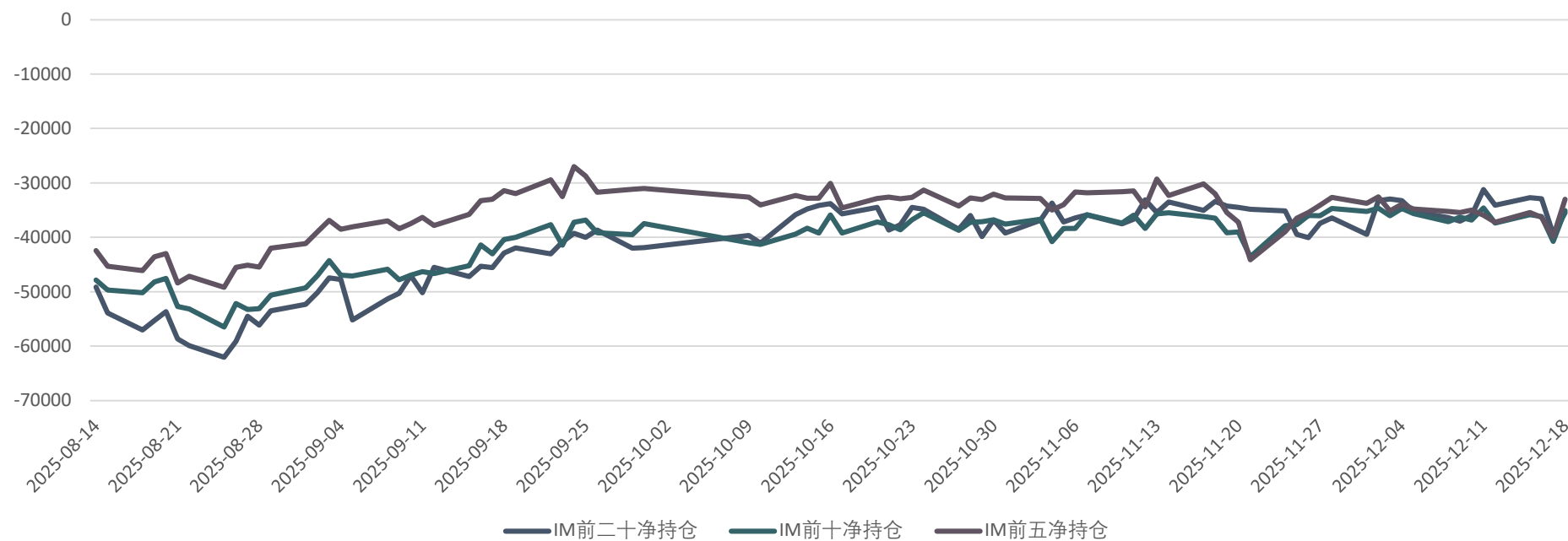
数据来源: wind, 瑞达期货研究院

「IC净持仓」



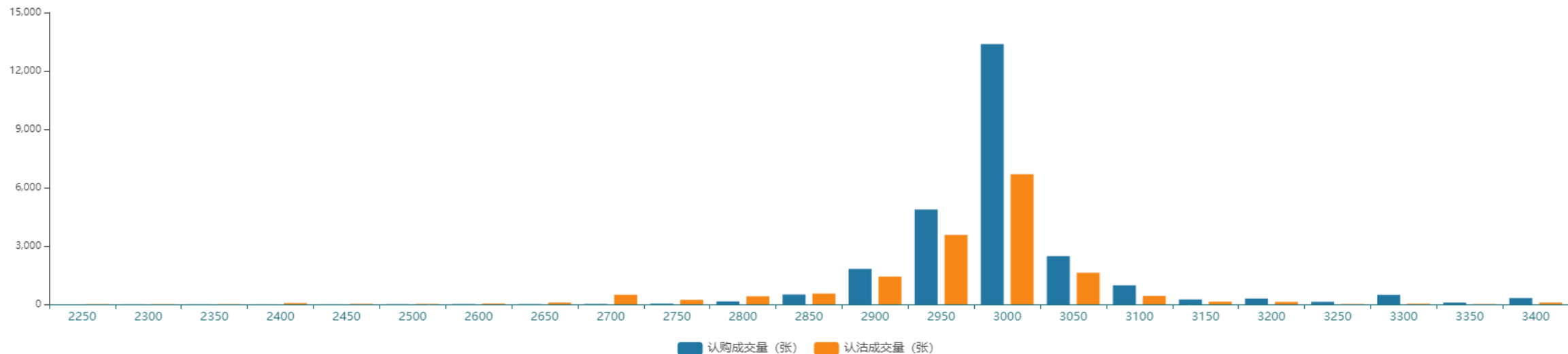
数据来源: wind, 瑞达期货研究院

「IM净持仓」

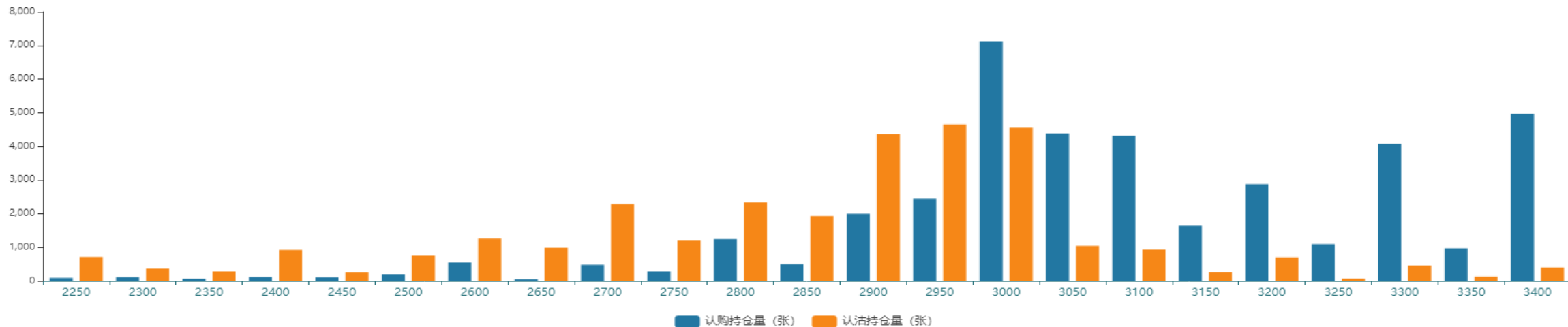


数据来源: wind, 瑞达期货研究院

「上证50期权成交量分布」



「上证50期权持仓量分布」



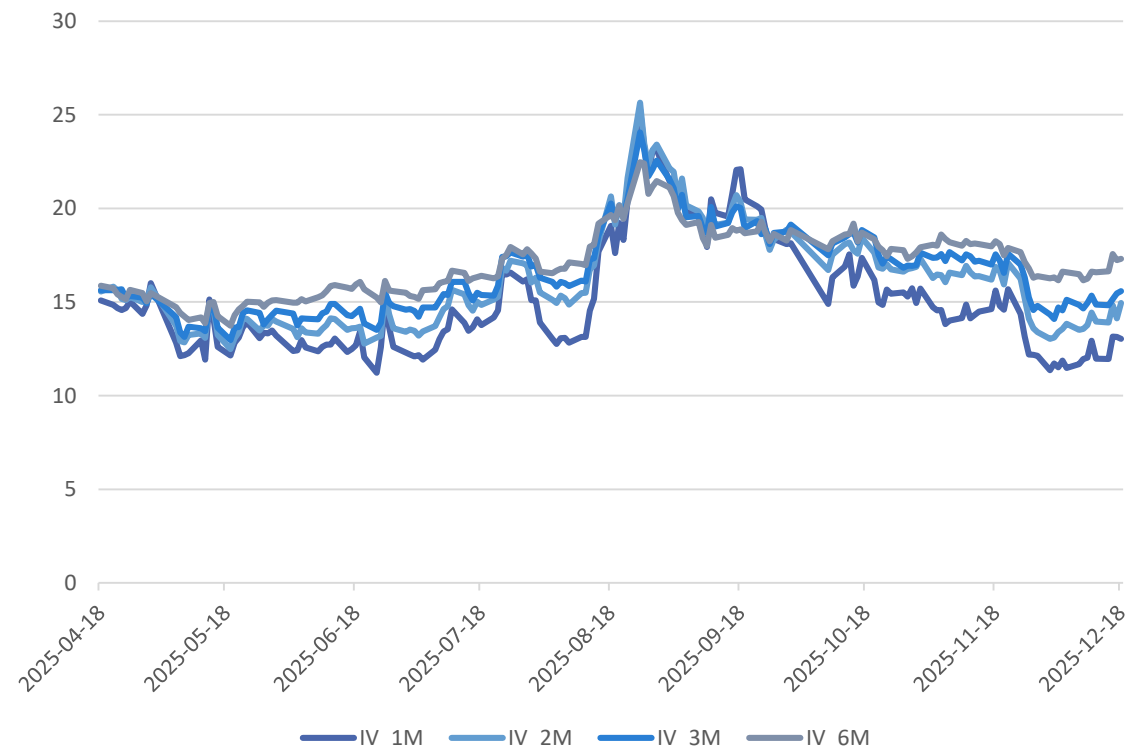
「周度市场数据」

「上证50指数历史波动率」



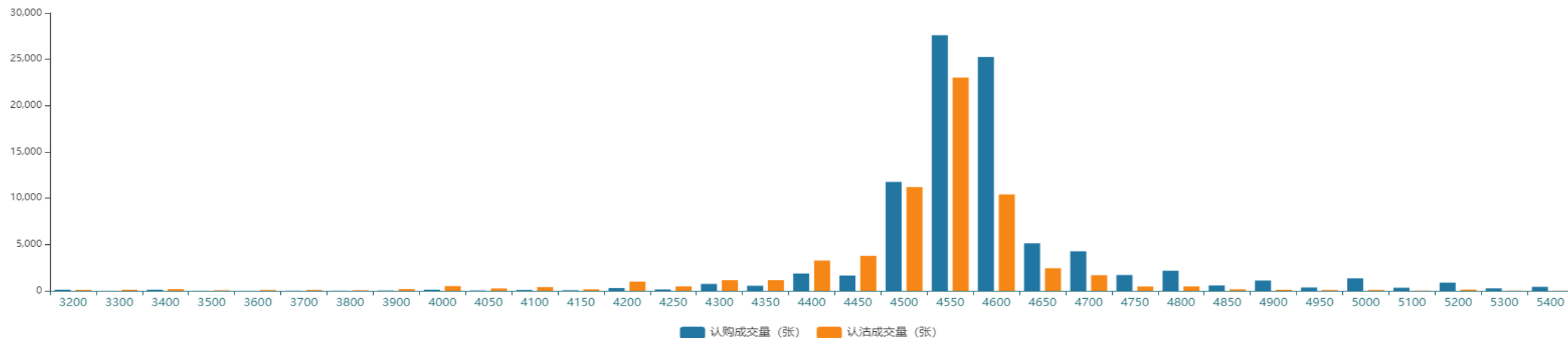
数据来源: wind, 瑞达期货研究院

「上证50期权隐含波动率」

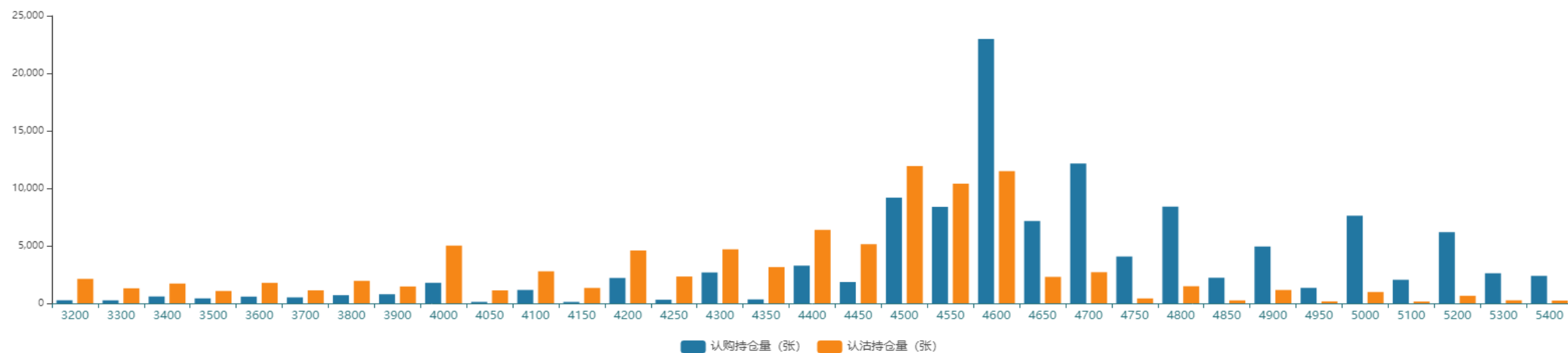


数据来源: wind, 瑞达期货研究院

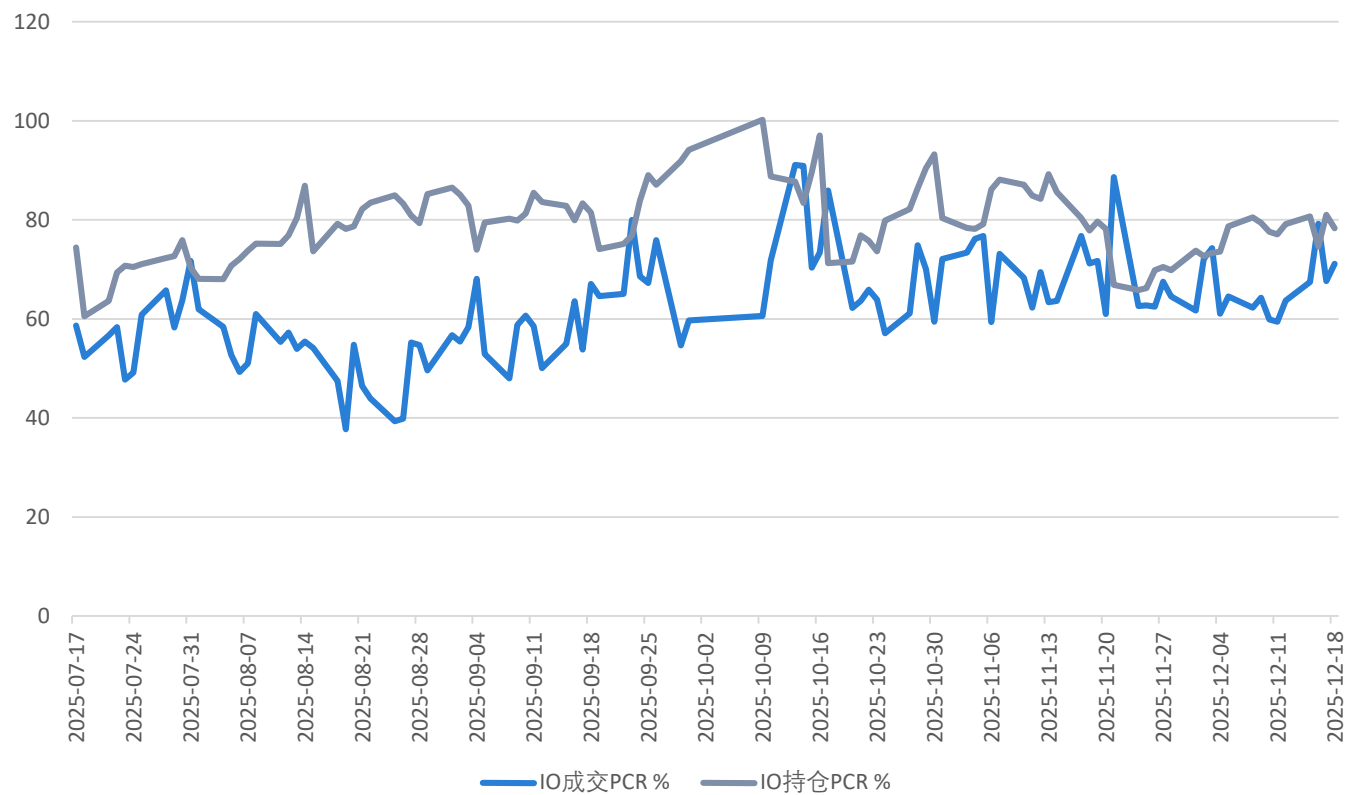
「沪深300期权成交量分布」



「沪深300期权持仓量分布」

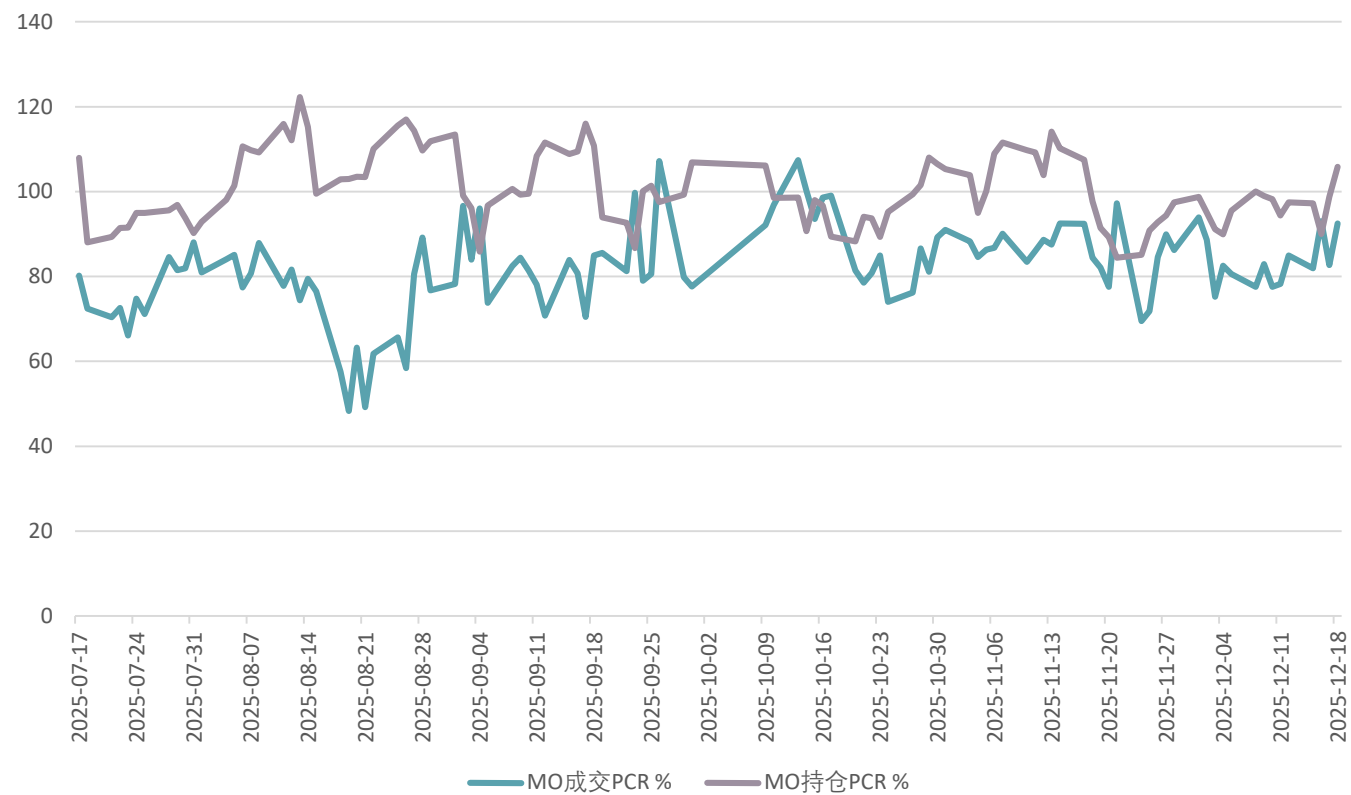


「沪深300成交、持仓PCR」



数据来源: wind, 瑞达期货研究院

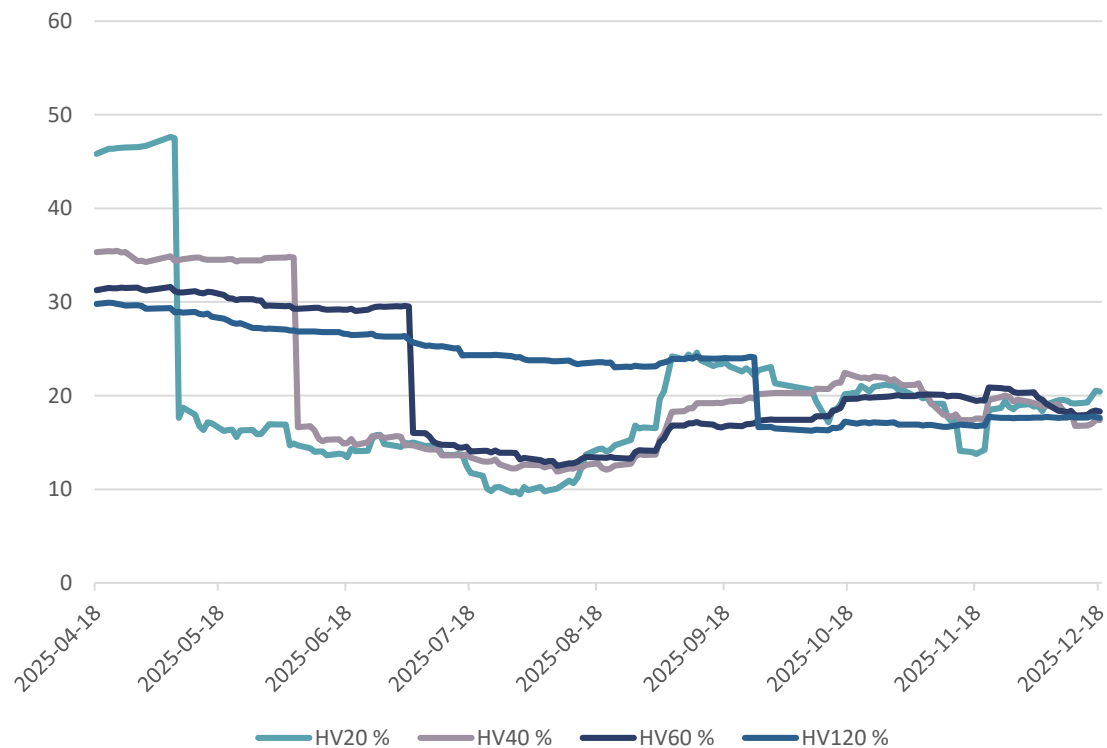
「中证1000成交、持仓PCR」



数据来源: wind, 瑞达期货研究院

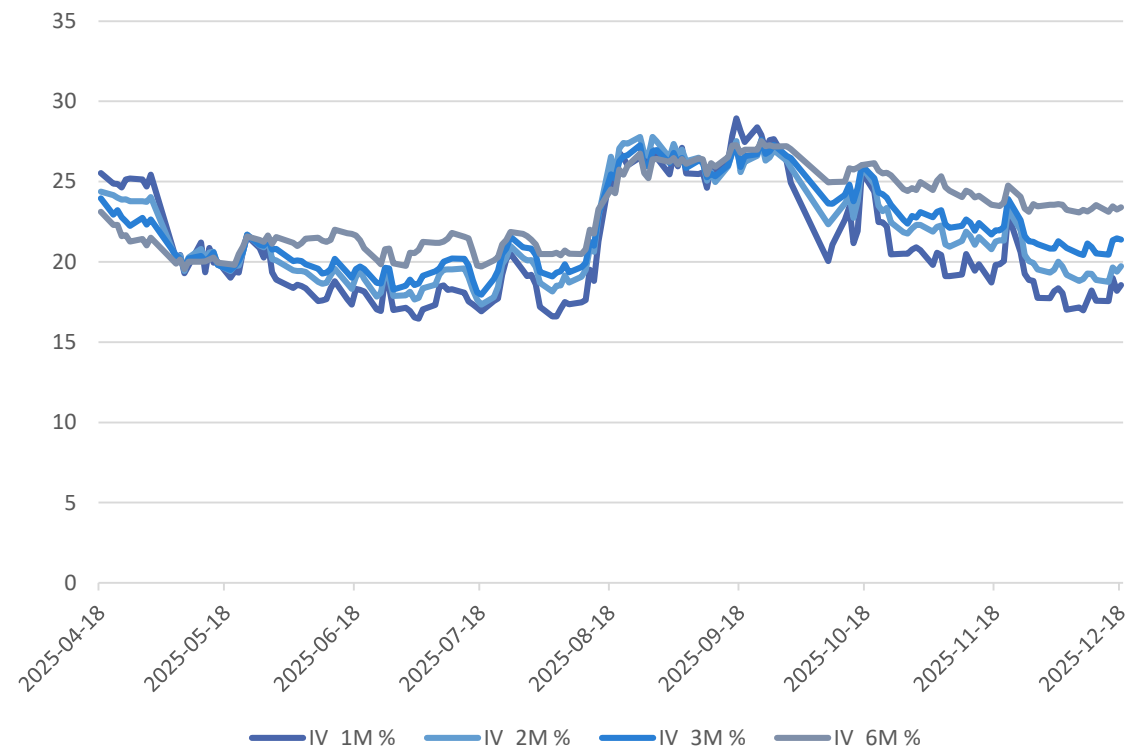
「周度市场数据」

「中证1000指数历史波动率」



数据来源: wind, 瑞达期货研究院

「中证1000期权隐含波动率」



数据来源: wind, 瑞达期货研究院

4、行情展望与策略

- **周度观点：**A股主要指数本周普遍下跌，除上证指数外均有不同幅度下跌。四期指表现分化。本周，市场成交活跃度较上周回落。海外方面，美国11月CPI市场超预期回落，由于美国政府11月上旬仍处于停摆状态，市场对数据的可信度抱有质疑，数据公布后美联储1月份降息预期小幅上升。国内方面，经济基本面，11月份除进出口较10月明显好转外，规上工业增加值、固投、社零三项指标集体回落，房地产市场进一步下探，整体表现疲软；物价层面，PPI-CPI剪刀差连续两个月走阔，未来通缩压力依旧存在。政策面，12月11日中央经济工作会议在北京举行，定调明年经济工作，总量政策上仍延续此前政治局会议宽财政、宽货币的表态，产业政策上，将坚持创新驱动，深化拓展“人工智能”、着力稳定房地产市场。整体来看，11月份经济指标进一步走弱对A股上方形成一定压力。然而，政治局会议与中央经济工作会议整体定调积极，为市场注入信心，A股底部支撑较强。目前A股呈现上有顶下有底的格局。最后，美国11月通胀降温并未对美联储降息预期产生较大影响，美元汇率走强，在短期内影响外资流入A股的步伐。

免责声明

本报告中的信息均来源于公开可获得资料，瑞达期货股份有限公司力求准确可靠，但对这些信息的准确性及完整性不做任何保证，据此投资，责任自负。本报告不构成个人投资建议，客户应考虑本报告中的任何意见或建议是否符合其特定状况。本报告版权仅为我公司所有，未经书面许可，任何机构和个人不得以任何形式翻版、复制和发布。如引用、刊发，需注明出处为瑞达期货股份有限公司研究院，且不得对本报告进行有悖原意的引用、删节和修改。

瑞达期货研究院简介

瑞达期货股份有限公司创建于1993年，目前在全国设立40多家分支机构，覆盖全国主要经济地区，是国内大型全牌照期货公司之一，是目前国内拥有分支机构多、运行规范、管理先进的专业期货经营机构。2012年12月完成股份制改制工作，并于2019年9月5日成功在深圳证券交易所挂牌上市，成为深交所期货第一股、是第二家登陆A股的期货上市公司。

研究院拥有完善的报告体系，除针对客户的个性化需要提供的投资报告和套利、套保操作方案外，还有晨会纪要、品种日评、周报、月报等策略分析报告。研究院现有特色产品有短信通、套利通、市场资金追踪、持仓分析系统、投顾策略、交易诊断系统、数据管理系统以及金发服务体系专供策略产品等。在创新业务方面，积极参与创新业务的前期产品研究，为创新业务培养大量专业人员，成为公司的信息数据中心、产品策略中心和人才储备中心。

瑞达期货研究院将继往开来，向更深更广的投资领域推进，为客户的期货投资奉上贴心、专业、高效的优质服务。