

「2025.12.19」

尿素市场周报

研究员：林静宜

期货从业资格号F03139610

期货投资咨询证书号Z0021558

关注我们获取
更多资讯



业务咨询
添加客服



目录



1、周度要点小结



2、期现市场



3、产业链分析

- ◆ 行情回顾：本周尿素市场先降后小幅反弹，截止本周四山东中小颗粒主流出厂至1670-1700元/吨，均价环比上涨5元/吨。周二晚印度发布新一轮尿素招标消息，期货价格震荡上涨，现货市场情绪提振，主产销区尿素工厂新单成交明显好转，报价由下调转为企稳小涨。
- ◆ 行情展望：新增部分装置检修，带动国内尿素产量小幅下降，下周暂无企业装置计划停车，2-4家停车企业装置可能恢复生产，考虑到企业的短时故障，产量预计小幅增加。农业短期处于刚需淡季，近期储备需求阶段性补仓为主，东北仍有储备需求预期。河北、河南、江苏等地环保预警，复合肥开工小幅下降，近期存部分预期检修装置，且新接订单有限的情况下，预计复合肥产能利用率或稳中下滑。本周主产销区主流尿素工厂小幅累库，但外围新疆、内蒙受西北、东北储备需求带动仍表现出明显去库，国内尿素企业库存继续下降，短期尿素工厂收单好转，不排除部分储备再次补仓以及工厂催发流向而继续呈现去库趋势。
- ◆ 策略建议： UR2605合约短线预计在1670-1730区间波动。

尿素期货价格走势

郑州尿素期货价格走势

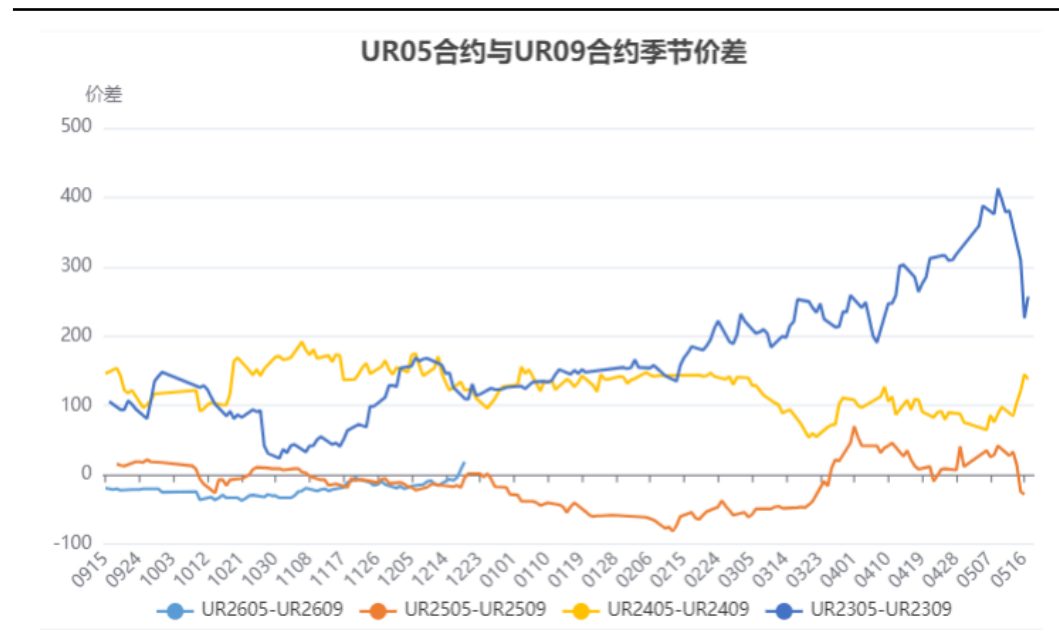


来源：博易大师

- 本周郑州尿素主力合约价格震荡收涨，周度+0.83%。

跨期价差

UR 5-9价差



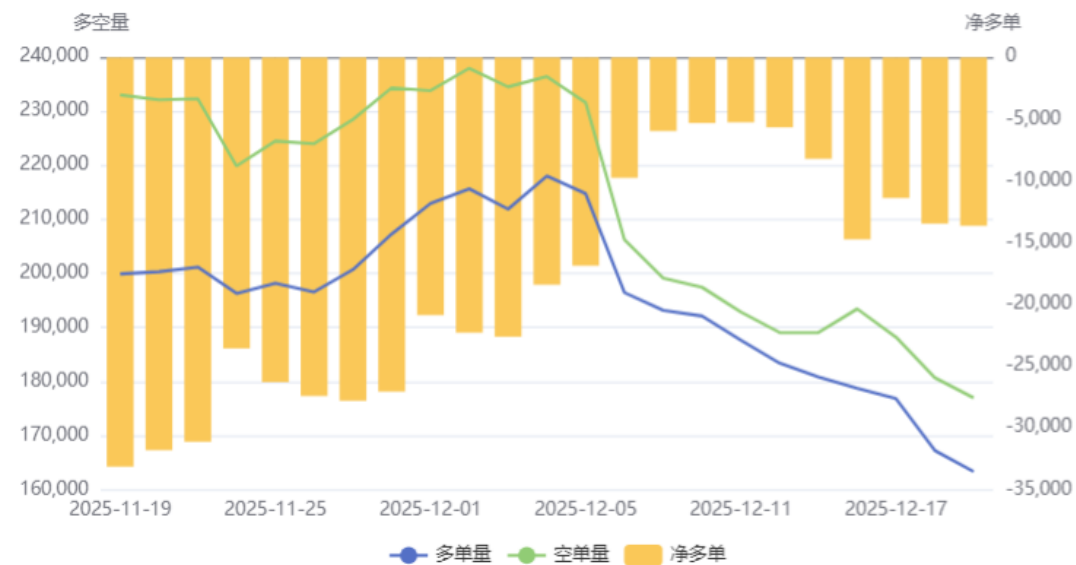
来源：瑞达期货研究院

- 截止12月19日，UR 5-9价差在19。

持仓分析

尿素前20名净多单趋势变化

尿素(UR)前20持仓量变化



来源：郑商所 瑞达期货研究院

尿素期货仓单走势

尿素仓单与期货价格走势



来源：郑商所 瑞达期货研究院

- 截至12月19日，郑州尿素仓单10976张，较上周-320张。

国内尿素现货价格走势

国内尿素现货市场价格走势



来源: wind 瑞达期货研究院

- 截至12月18日, 山东地区主流价1710元/吨, +0; 江苏地区主流价1700元/吨, +10。

外盘尿素价格走势

外盘尿素现货价格

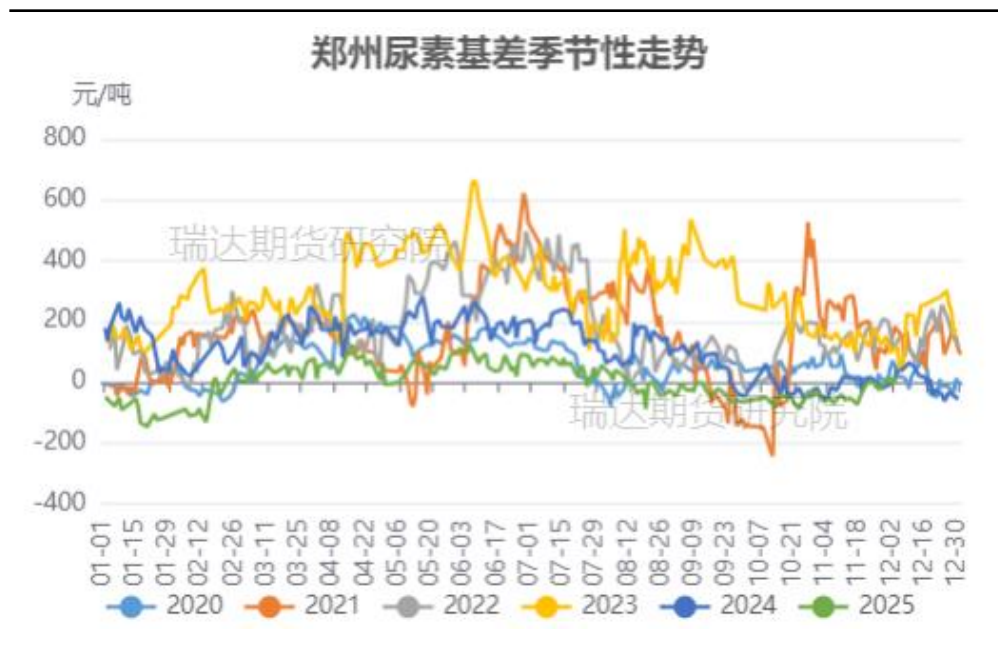


来源: wind 瑞达期货研究院

- 截至12月18日，尿素FOB中国387.5美元/吨，较上周-4美元/吨。

尿素基差走势

郑州尿素基差

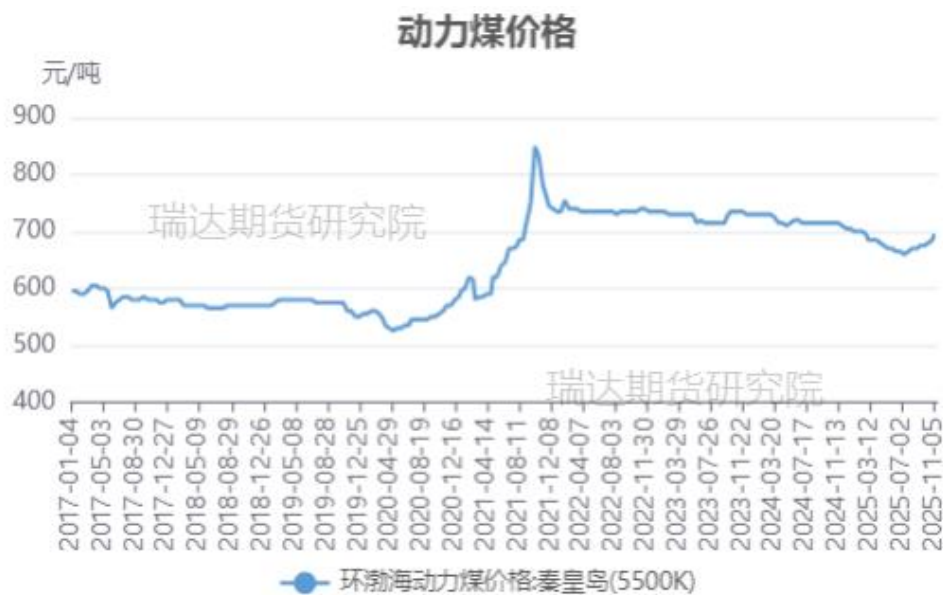


来源: wind 瑞达期货研究院

- 截至12月18日，尿素基差为2元/吨，较上周-70元/吨。

国内煤炭及海外天然气价格价格走势

动力煤价格



来源: wind 瑞达期货研究院

NYMEX天然气价格

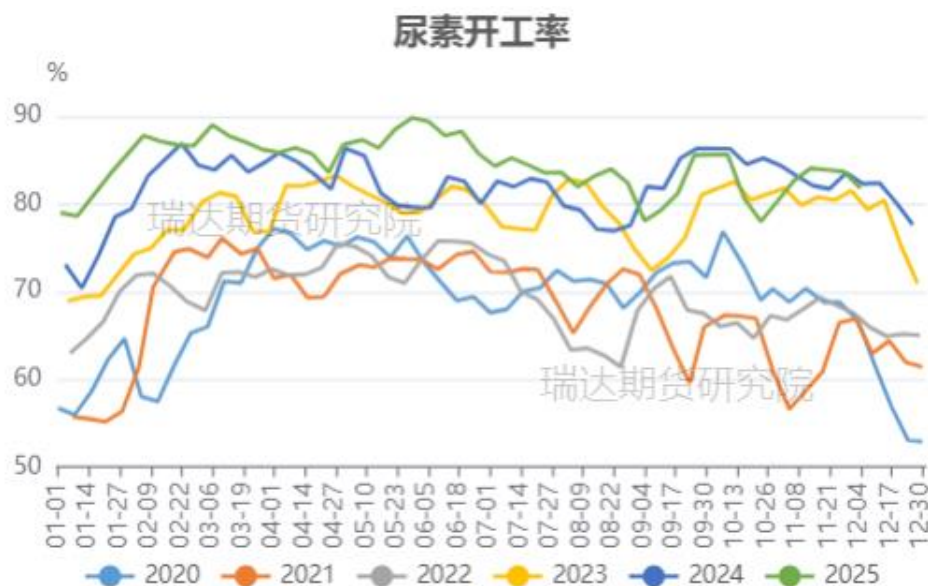


来源: wind 瑞达期货研究院)

- 截至12月17日, 秦皇岛动力煤5500大卡市场价700元/吨, 较上周-5元/吨。
- 截至12月18日, NYMEX天然气收盘3.95美元/百万英热单位, 较上周-0.16美元/百万英热单位。

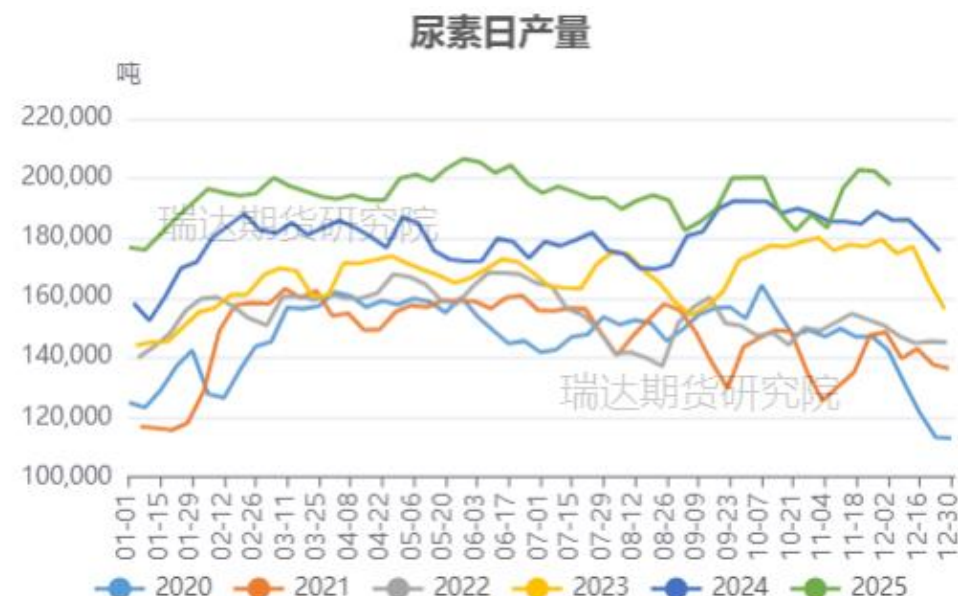
国内尿素产能利用率及产量变化

国内尿素装置开工率



来源：隆众资讯 瑞达期货研究院

国内尿素产量



来源：隆众资讯 瑞达期货研究院

- 据隆众资讯统计，截至12月18日，中国尿素生产企业产量：136.59万吨，较上期跌1.95万吨，环比跌1.41%；中国尿素生产企业产能利用率80.69%，较上期跌1.16%，趋势小幅下跌。周期内新增4家企业装置停车，暂无停车装置恢复生产，同时延续上周期的装置变化，本周产量小幅减少。

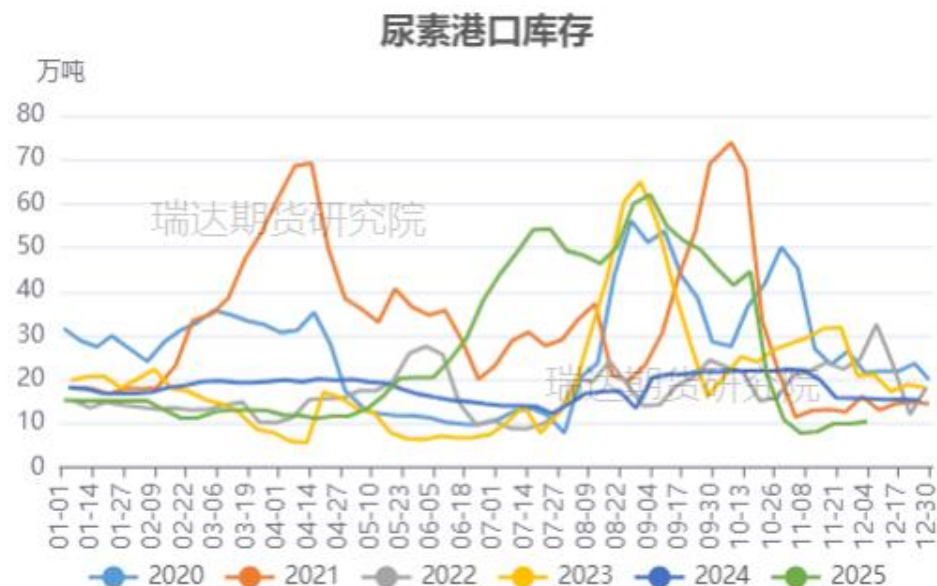
国内尿素企业库存及港口库存变动

国内尿素企业库存



来源：隆众资讯 瑞达期货研究院

国内尿素港口库存

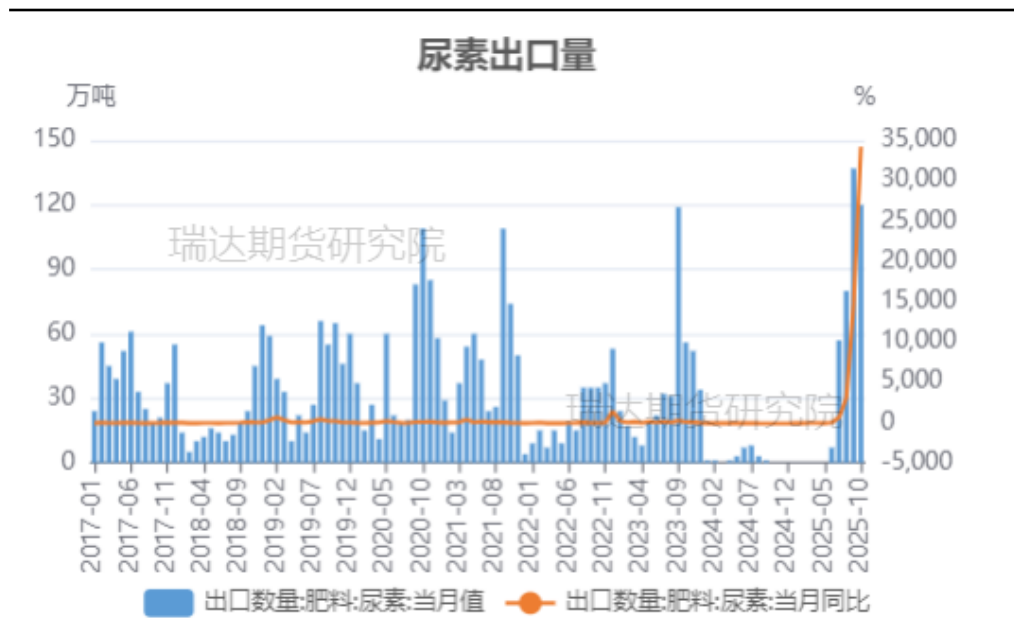


来源：隆众资讯 瑞达期货研究院

- 据隆众资讯统计，截至12月18日，中国尿素港口样本库存量：13.8万吨，环比增加1.5万吨，环比涨幅12.20%。当前出口陆续集港中，集港节奏平稳推进，部分港口陆续到货。
- 据隆众资讯统计，截至12月17日，中国尿素企业总库存量117.97万吨，较上周减少5.45万吨，环比减少4.42%。本周国内尿素企业库存继续下降，去库主要集中在华北、东北、西北区域。

国内尿素出口情况

国内尿素出口量



来源: wind 瑞达期货研究院

- 据海关统计数据显示, 2025年10月尿素出口120.25万吨, 环比跌12.30%; 出口均价432.05美元/吨, 环比跌10.83%。

国内复合肥及三聚氰胺开工率

复合肥装置开工率



来源：隆众资讯 瑞达期货研究院

三聚氰胺装置开工率



来源：隆众资讯 瑞达期货研究院

- 据隆众资讯统计，截至12月18日，复合肥产能利用率在39.37%，环比下滑1.25个百分点。
- 据隆众资讯统计，截至12月18日，中国三聚氰胺产能利用率周均值为58.55%，较上周下降3.31个百分点。

免责声明

本报告中的信息均来源于公开可获得资料，瑞达期货股份有限公司力求准确可靠，但对这些信息的准确性及完整性不做任何保证，据此投资，责任自负。本报告不构成个人投资建议，客户应考虑本报告中的任何意见或建议是否符合其特定状况。本报告版权仅为我公司所有，未经书面许可，任何机构和个人不得以任何形式翻版、复制和发布。如引用、刊发，需注明出处为瑞达期货股份有限公司研究院，且不得对本报告进行有悖原意的引用、删节和修改。

瑞达期货研究院简介

瑞达期货股份有限公司创建于1993年，目前在全国设立40多家分支机构，覆盖全国主要经济地区，是国内大型全牌照期货公司之一，是目前国内拥有分支机构多、运行规范、管理先进的专业期货经营机构。2012年12月完成股份制改制工作，并于2019年9月5日成功在深圳证券交易所挂牌上市，成为深交所期货第一股、是第二家登陆A股的期货上市公司。

研究院拥有完善的报告体系，除针对客户的个性化需要提供的投资报告和套利、套保操作方案外，还有晨会纪要、品种日评、周报、月报等策略分析报告。研究院现有特色产品有短信通、套利通、市场资金追踪、持仓分析系统、投顾策略、交易诊断系统、数据管理系统以及金发服务体系专供策略产品等。在创新业务方面，积极参与创新业务的前期产品研究，为创新业务培养大量专业人员，成为公司的信息数据中心、产品策略中心和人才储备中心。

瑞达期货研究院将继往开来，向更深更广的投资领域推进，为客户的期货投资奉上贴心、专业、高效的优质服务。