

M
A
R
K
E
T

R
E
S
E
A
R
C
H

R
E
P
O
R
T

市场研报



瑞达期货
RUIDA FUTURES



金尝发



瑞达期货研究院

化工组 LPG期货周报 2020年10月23日

联系方式：研究院微信号或者小组微信号



关注瑞达研究院微信公众号

Follow us on WeChat

液化石油气 (LPG)

一、核心要点

1、周度数据

观察角度	名称	上一周	本周	涨跌
期货	收盘 (元/吨)	3769	3774	+5
	持仓 (手)	33777	40358	+6581
	前 20 名净持仓	-10304	-10884	净空增加 580
现货	广州国产气报价 (元/吨)	3600	3600	0
	基差	-169	-174	-5
	广州进口气报价 (元/吨)	3630	3650	+20
	国产与进口价差	-30	-50	-20

2、多空因素分析

利多因素	利空因素
沙特阿美 10 月 CP 出台，丙烷报 375 美元/吨，较上月上涨 10 美元/吨；丁烷报 380 美元/吨，较上月涨 25 美元/吨。丙烷折合到岸成本在 2976 元/吨左右，丁烷 3194 元/吨左右。	下周港口到船计划增加，东莞、广州到船相对集中。
华南码头库存率为 24.92%，环比下降 13.32 个百分点。	华东码头进口 LPG 库存率为 49.78%，环比增加 7.35 个百分点。

周度观点策略总结：

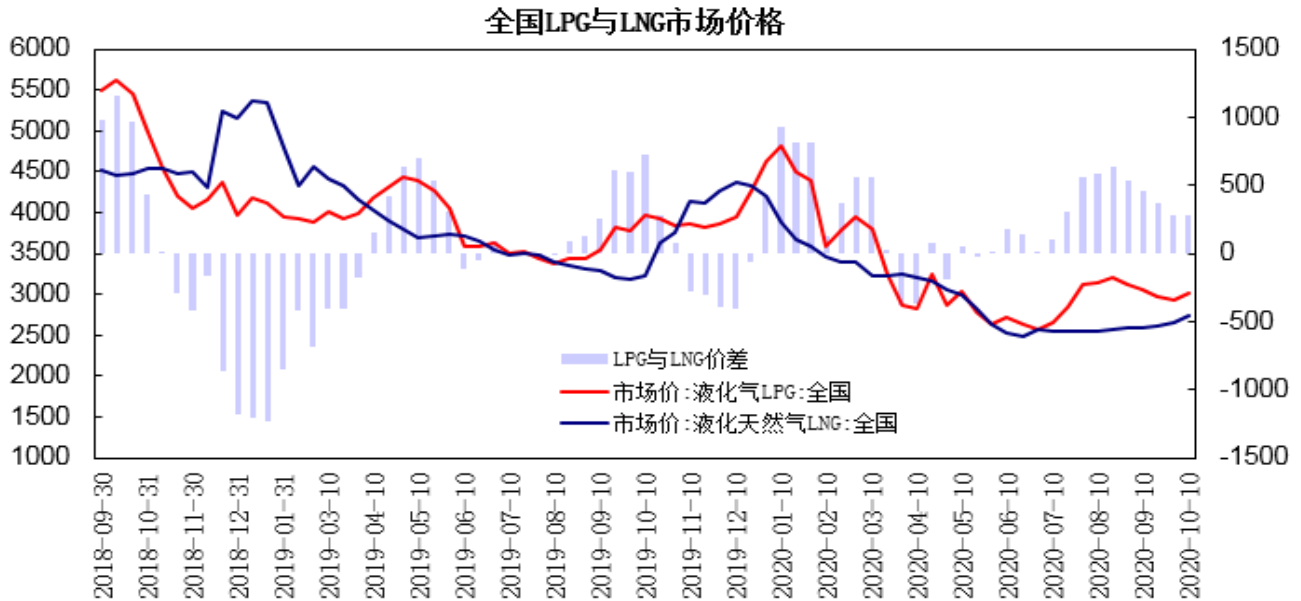
全球新增病例持续增加，航空业表现低迷令市场担忧原油需求前景，而 OPEC+ 可能推迟明年增产及美国推出经济刺激方案预期支撑油市，国际原油期价呈现震荡；华东液化气市场探低回稳，周初炼厂及港口大幅下跌，部分炼厂库存处于中位水平，下半周炼厂谨慎上调；华南市场价格先跌后涨，周初炼厂及港口宽幅让利出货，下半周受天气影响港口到船延期，上游限量操作，炼厂及港口价格大幅回升，下游入市采购，购销氛围较好；丙烷、丁烷 CFR 华南价格较上周小幅下跌；沙特阿美 10 月 CP 报价上调，进口货成本上升支撑现货，华南地区库存降至年内低位水平，供需阶段性偏紧，现货先抑后扬，期货升水处于 200 元/吨左右，关注港口到船情况和进口成本；前二十名持仓方面，PG2012 合约增仓，空单增幅大于多单，净空单较上周小幅增加，短期 LPG 市场呈现高位震荡走势。

技术上，PG2012 合约受 20 日均线支撑，上方测试 3860-3900 区域压力，短期液化气期价呈现高位震荡走势，建议 3620-3900 区间交易，依托 3660 短多，目标 3870，止损 3590。

二、周度市场数据

1、全国价格

图1：全国LPG与LNG市场价格

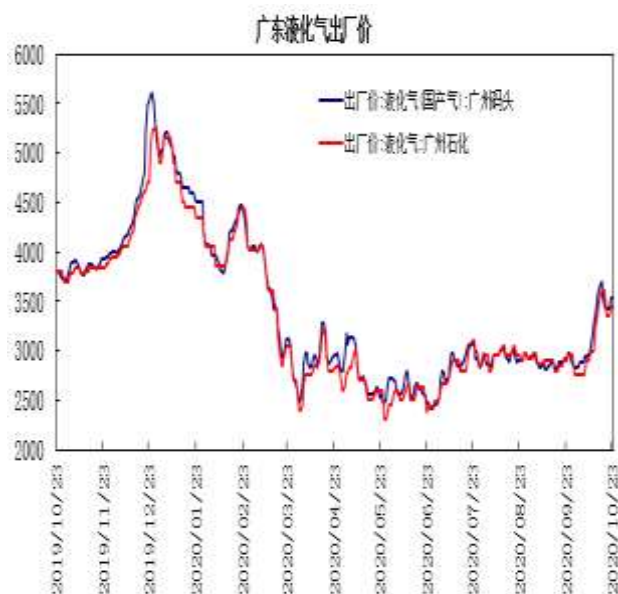


数据来源：瑞达研究院 国家统计局

据国家统计局数据，截至10月上旬，全国液化气LPG市场价为3022.3元/吨，环比上涨87元/吨；全国液化天然气LNG市场价为2746.4元/吨，环比上涨94元/吨；LPG与LNG市场价的价差为275.9元/吨。

2、液化气出厂价格

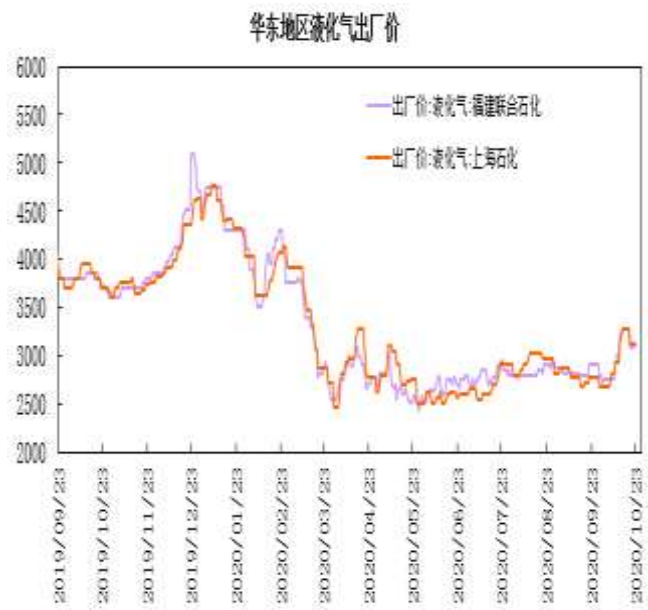
图2：广东液化气出厂价



数据来源：瑞达研究院 WIND

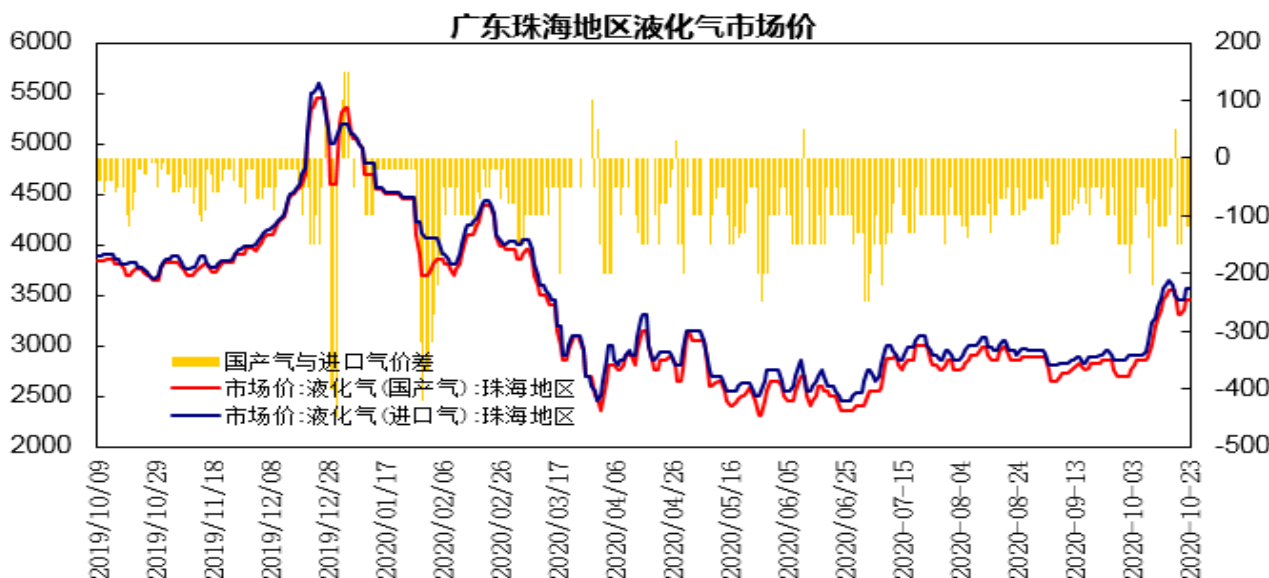
广州码头液化气（国产气）出厂价报3530元/吨，较上周下跌20元/吨，广州石化液化气出厂价报3450元/吨，较上周下跌150元/吨；华东地区主流炼厂液化气出厂价报3100至3120元/吨。

图3：华东地区液化气出厂价



3、液化气进口气价格

图4：广东珠海地区液化气价格

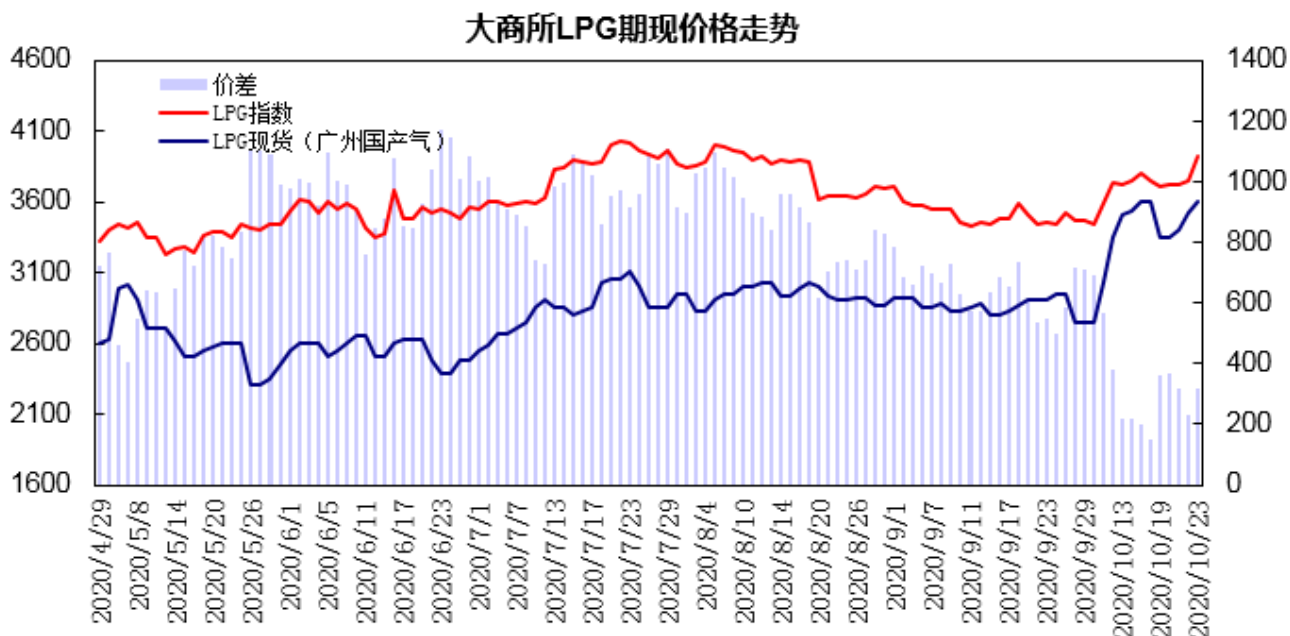


数据来源：瑞达研究院 WIND

广东珠海地区液化气（国产气）市场价报3450元/吨，珠海地区液化气（进口气）市场价报3570元/吨；国产气与进口气价差为-120元/吨。

4、LPG期现走势

图5：大商所LPG指数与现货走势

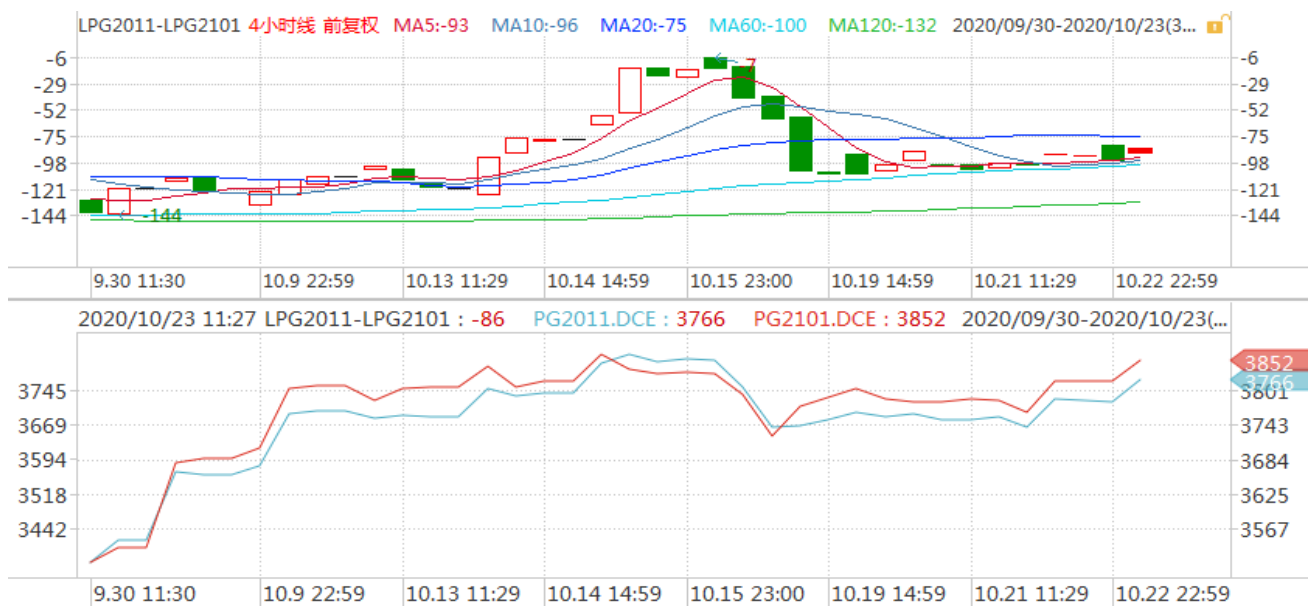


数据来源：瑞达研究院 大连商品交易所

大商所LPG指数与广州液化气（国产气）现货价差处于370至230元/吨区间，LPG现货先抑后扬，LPG期货呈现回升，期货升水较上周走阔。

5、大商所LPG期货跨期价差

图6：PG2011-2101合约价差

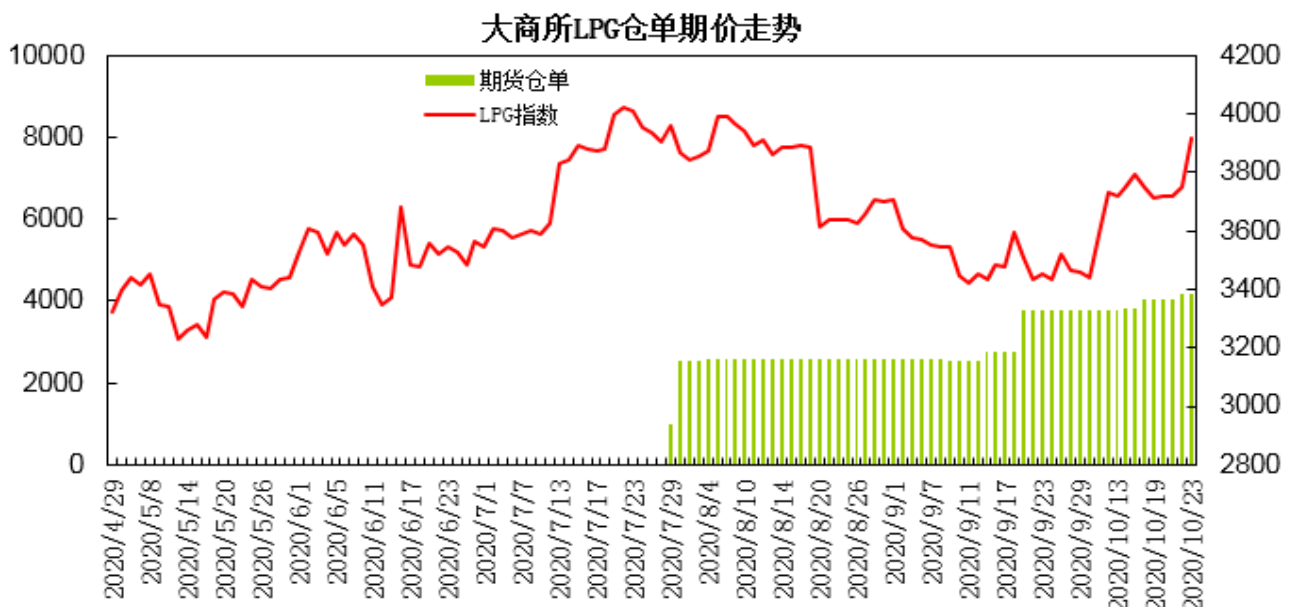


数据来源：瑞达研究院 WIND

PG2011合约与2101合约价差处于-30至-110元/吨区间，2011合约贴水周初出现扩大，下半周小幅缩窄。

6、大商所仓单

图7：LPG仓单期价走势

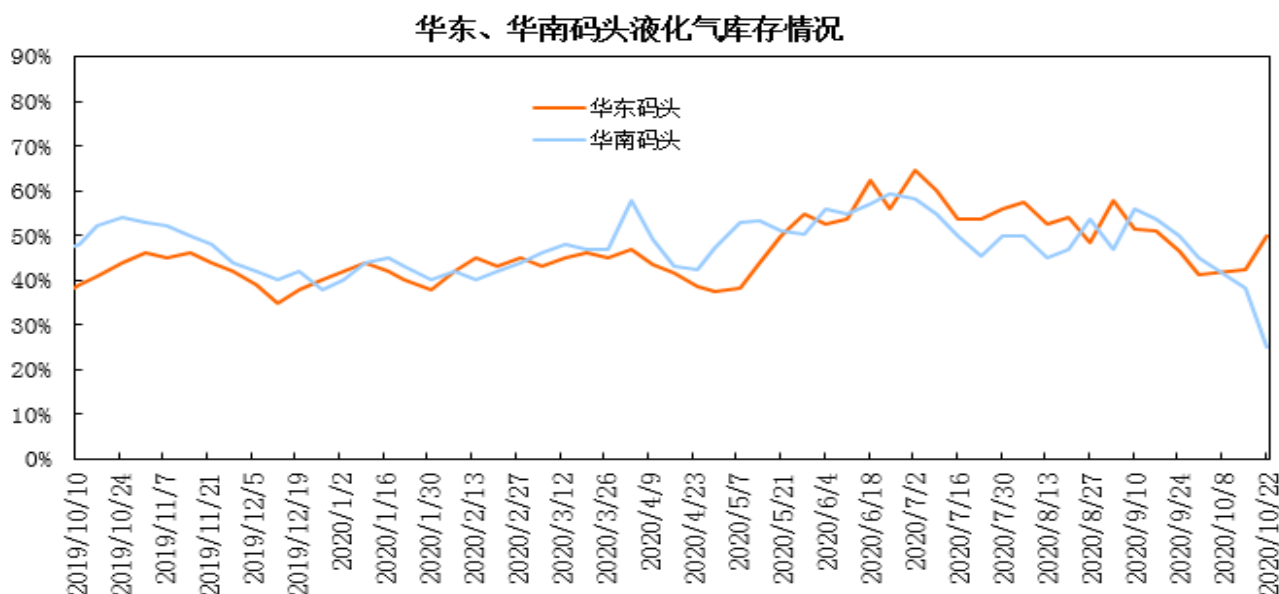


数据来源：瑞达研究院 大连商品交易所

大连商品交易所LPG期货注册仓单为4175手，较上周增加150手。

7、码头库存情况

图8：华东、华南液化气库存

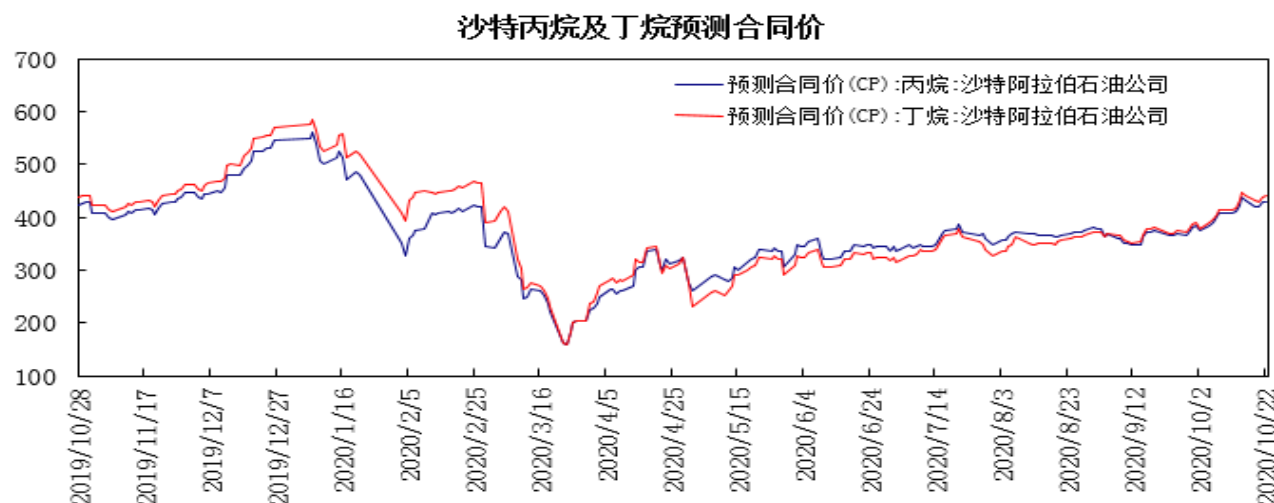


数据来源：瑞达研究院 隆众资讯

据隆众对华东、华南地区具有代表性、活跃度高的码头企业样本统计数据显示，华东码头进口LPG库存率为49.78%，环比增加7.35个百分点；华南码头库存率为24.92%，环比下降13.32个百分点。据隆众资讯到船跟踪统计，截至10月22日当周进口到岸量船期共31.9万吨左右，较上周略有减少，本周到船集中在华东地区。华南到货约23.1万吨；华东地区到船约25.3万吨。华南码头库存率降至年内低位水平。

8、沙特丙烷及丁烷预测合同价

图9：沙特丙烷及丁烷预测合同价



数据来源：瑞达研究院 WIND

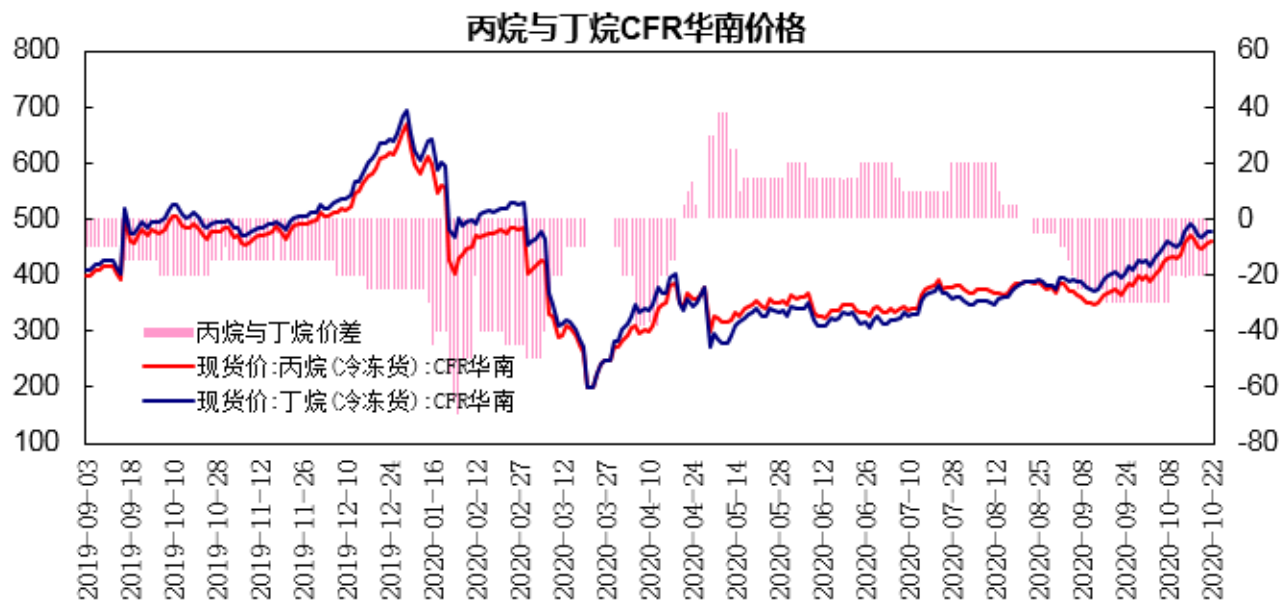
沙特阿美 10 月 CP 出台，丙烷报 375 美元/吨，较上月上涨 10 美元/吨；丁烷报 380 美元/吨，较上月涨 25 美元/吨。丙烷折合到岸成本在 2976 元/吨左右，丁烷 3194 元/吨左右。

10 月 22 日，11 月份 CP 预估，丙烷 430 美元/吨，较上周下跌 2 美元/吨；丁烷 440 美元/吨，较上周

下跌 2 美元/吨。

9、丙烷及丁烷外盘报价

图11：丙烷与丁烷CFR华南价格



数据来源：瑞达研究院 隆众资讯

丙烷CFR华南价格报459美元/吨，较上周下跌6美元/吨；丁烷CFR华南价格报479美元/吨，较上周下跌6美元/吨，丙烷与丁烷价差为-20美元/吨。

瑞达期货化工林静宜

资格证号：F0309984

Z0013465

联系电话：4008-878766

免责声明

本报告中的信息均来源于公开可获得资料，瑞达期货股份有限公司力求准确可靠，但对这些信息的准确性及完整性不做任何保证，据此投资，责任自负。本报告不构成个人投资建议，客户应考虑本报告中的任何意见或建议是否符合其特定状况。本报告版权仅为我公司所有，未经书面许可，任何机构和个人不得以任何形式翻版、复制和发布。如引用、刊发，需注明出处为瑞达期货股份有限公司研究院，且不得对本报告进行有悖原意的引用、删节和修改。