

# 「2024.02.08」

## 红枣市场周报

备货不及预期，节日前后波动加剧

研究员：

许方莉 期货从业资格证号 F3073708

期货投资咨询从业证书号 Z0017638

助理研究员：

谢程琪 期货从业资格号F03117498

关注我们获取  
更多资讯



业务咨询  
添加客服



# 目录

---



1、周度要点小结



2、期现市场



3、产业情况



4、期股关联

- 行情回顾：本周郑枣主力价格触底后回升，涨幅约0.78%。
- 行情展望：据中国气象局预报，春节假日期间（除夕至初八），全国大部地区气温先升后降，平均气温较常年同期偏高。假日前期（除夕至初四），影响我国的冷空气势力较弱，大部地区以晴到多云天气为主，气温总体呈回升趋势；后期（初五至初八），冷空气势力加强，我国将出现大风降温和雨雪天气过程。据 Mysteel 农产品调研数据统计，截止2024年2月8日红枣本周36家样本点物理库存在9245吨，较上周减少81吨，环比减少0.87%，同比减少45.52%。本周样本点库存小幅下降，从样本库存看当前库存量为近年来低点，由于年前传统旺季备货结束，出货量较少。当前河北崔尔庄市场已闭市，客商自有余货少量，库存主要集中在新疆企业及交割库等，关注仓单流出情况，另外预计2024年2月18日销区市场正常开市。整体上，物流基本停运，年前红枣购销基本告一段落，预计红枣现货价格暂稳运行。春节前后波动明显，建议轻仓过节为主。
- 策略建议：操作上，建议郑枣2405合约短期观望。

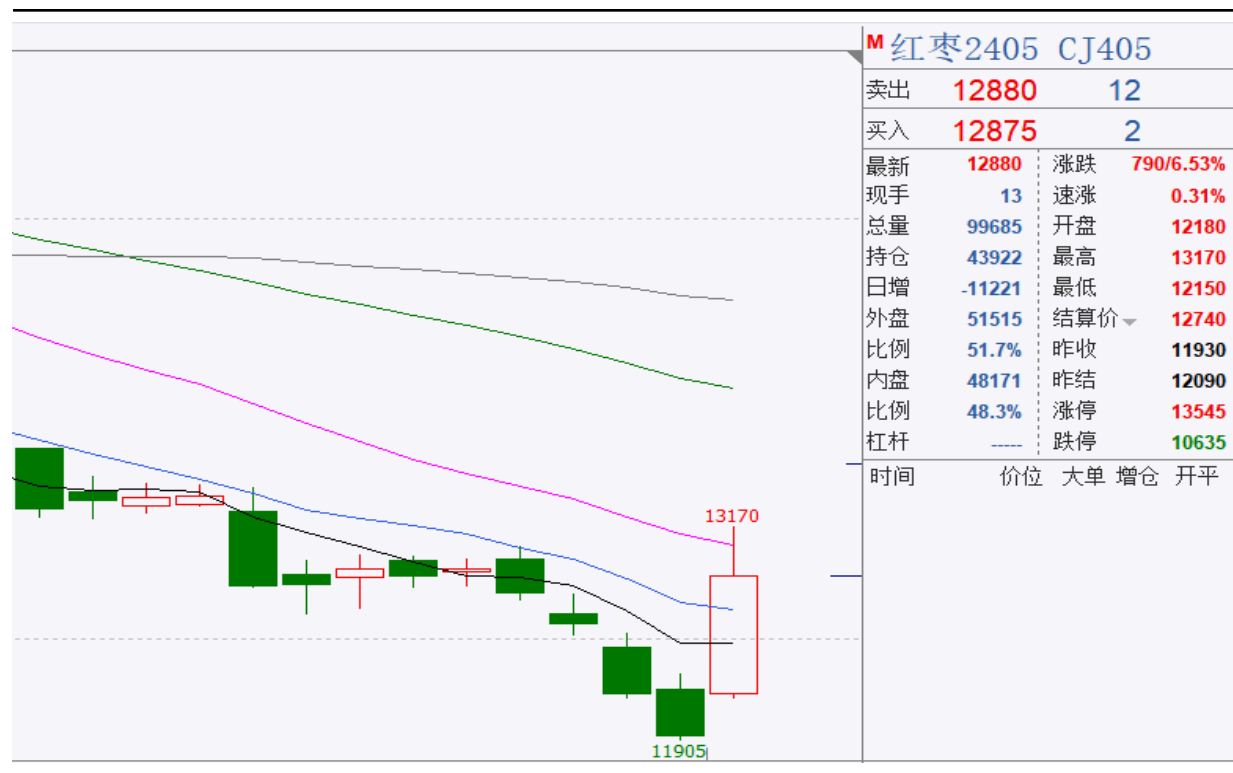
## 未来交易提示：

- 1、关注库存
- 2、消费端

# 「期现市场情况」

## 本周红枣期货价格走势

图1、郑枣主力合约价格走势



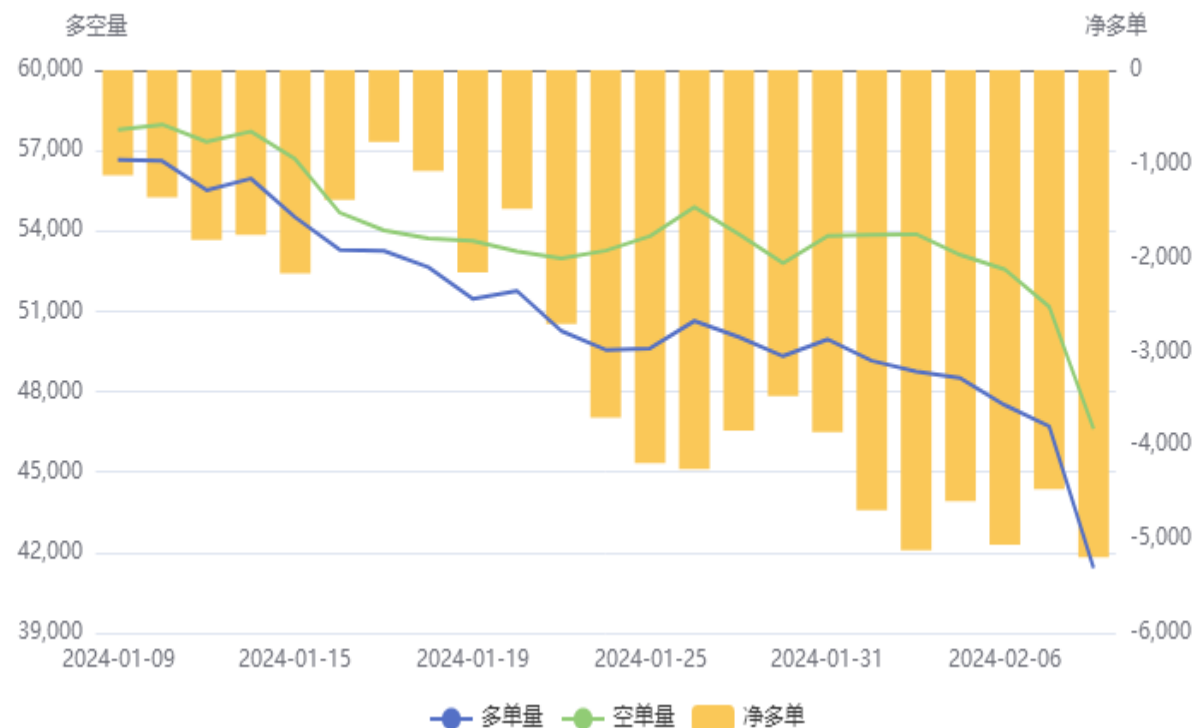
来源：郑商所 瑞达期货研究院

本周郑枣2405合约价格触底回升，周度涨幅约0.78%。

## 本周郑枣期货前二十名持仓情况

图2、红枣期货前二十名持仓情况

### 红枣(CJ)前20持仓量变化

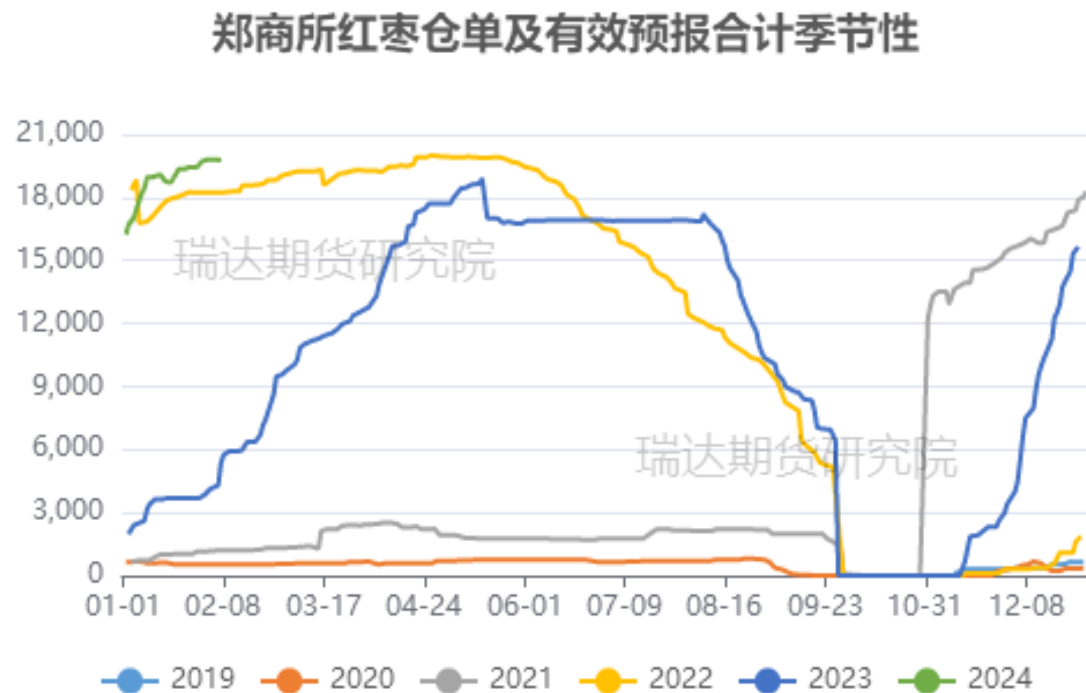


来源：郑商所 瑞达期货研究院

截止本周，红枣期货前二十名净持仓为-5196手。

## 本周郑枣期货仓单情况

图3、郑枣期货仓单及有效预报况情况

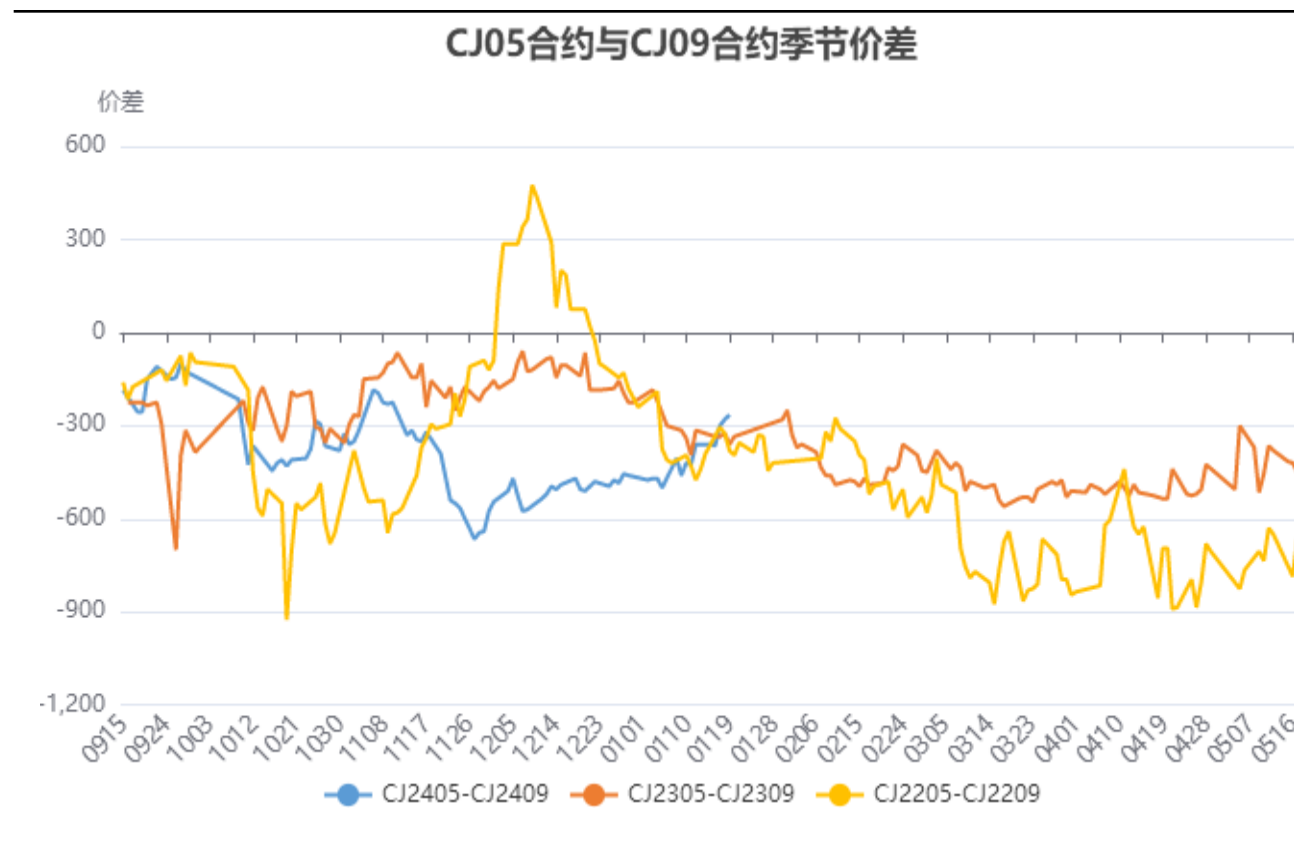


来源：郑商所 瑞达期货研究院

截止本周，郑枣仓单数量为18727张。

## 本周红枣期货价差

图4、红枣5-9合约价差走势



来源：郑商所 瑞达期货研究院

截止本周，郑商所红枣期货2405合约与2409合约价差为-275元/吨。

## 本周红枣期货基差

图5、河北一级红枣现货价格与郑枣主力合约基差走势



来源：郑商所、我的农产品网 瑞达期货研究院

截止本周，河北一级灰枣现货价与红枣期货主力合约的基差为220元/吨。



## 本周主产区红枣统货收购价格

图6、主产区红枣统货现货价格走势



来源：我的农产品网、瑞达期货研究院

截止2024年2月8日，阿克苏红枣统货价格为9.8元/公斤，阿拉尔红枣统货价格为10.5元/公斤，喀什红枣统货价格为11.5元/公斤。

## 本周一级红枣现货价格

图7、河北一级红枣现货价格季节性走势



图8、主销区一级红枣现货价格走势



来源：我的农产品网 瑞达期货研究院

来源：我的农产品网、 瑞达期货研究院

截止2024年2月8日，河北沧州一级灰枣批发价格为6.50元/斤，河南一级灰枣批发价格为6.6元/斤。

## 供应端——本周样本点红枣库存情况

图9、全国红枣库存走势

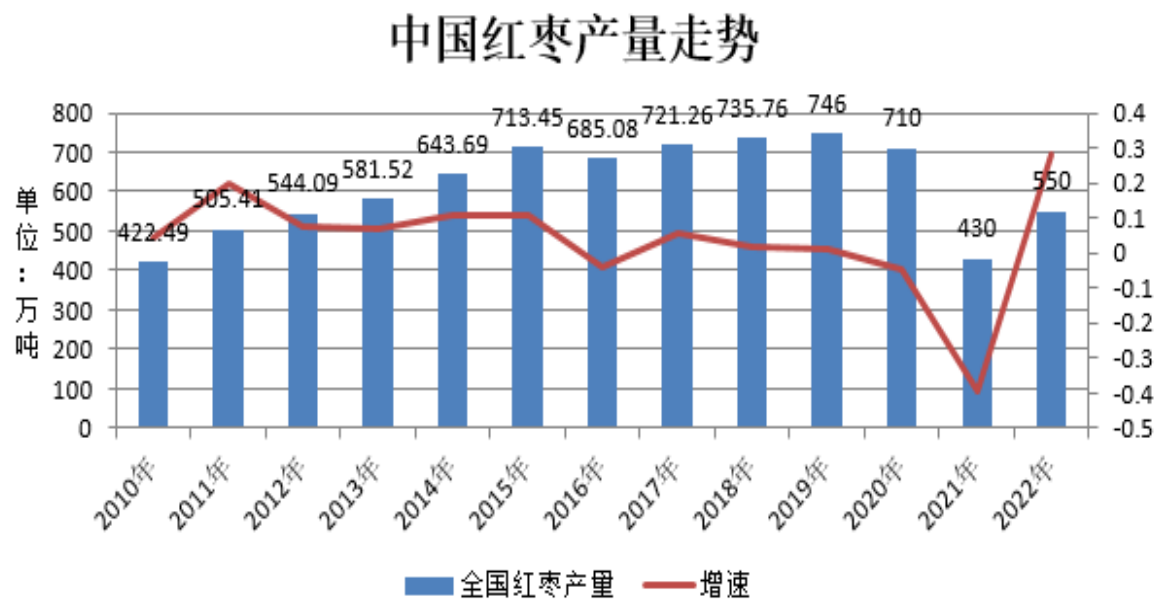


来源：我的农产品网、瑞达期货研究院

据 Mysteel 农产品调研数据统计，截止2024年2月8日红枣本周36家样本点物理库存在9245吨，较上周减少81吨，环比减少0.87%，同比减少45.52%。

## 供应端——红枣产量预计出现减少

图10、全国红枣产量变化

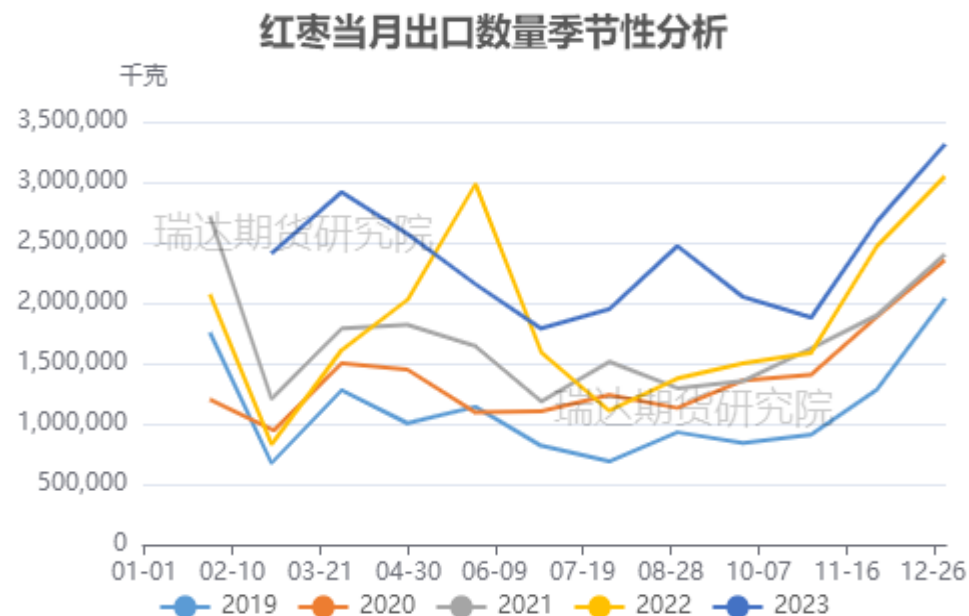


来源：新闻整理、 瑞达期货研究院

今年红枣种植积极性比去年有所下降，市场预估23/24年度红枣产量可能出现减少。不过5-7月枣树处于开花期，不确定因素仍较多。

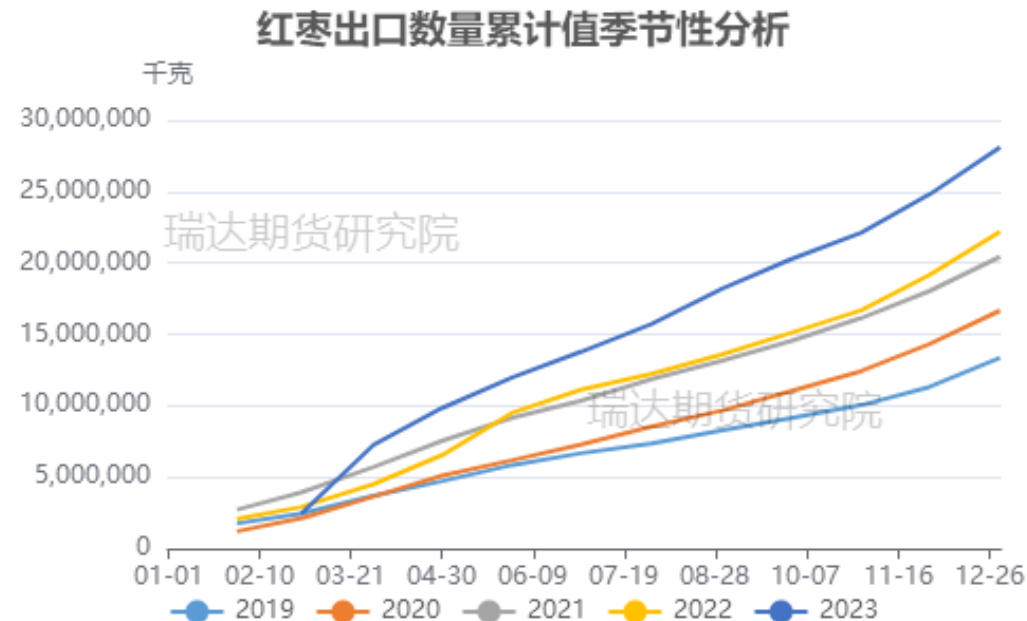
## 需求端——当月红枣出口量情况

图11、红枣出口量季节性走势



来源：海关总署、瑞达期货研究院

图12、红枣累计出口量走势

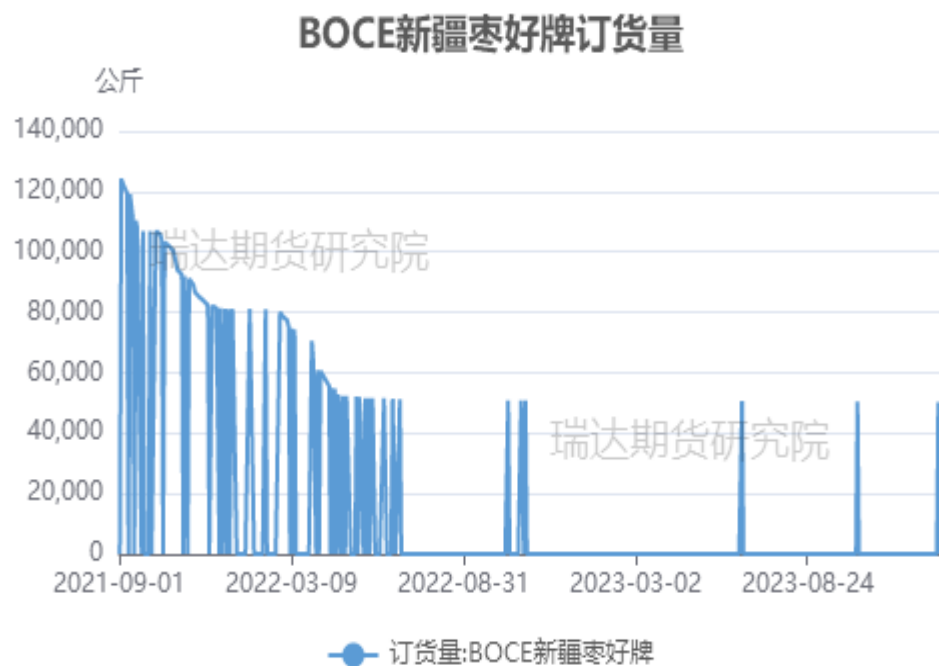


来源：海关总署、瑞达期货研究院

海关总署数据显示，2023年12月份我国红枣出口量3311391千克，出口金额59895441元，出口均价18087.698元/吨，出口量环比增加23.89%，同比增加8.67%，2023年1-12月份累计出口28098034千克，累计同比增加26.59%。

## 需求端——BOCE新疆枣好牌交易冷清

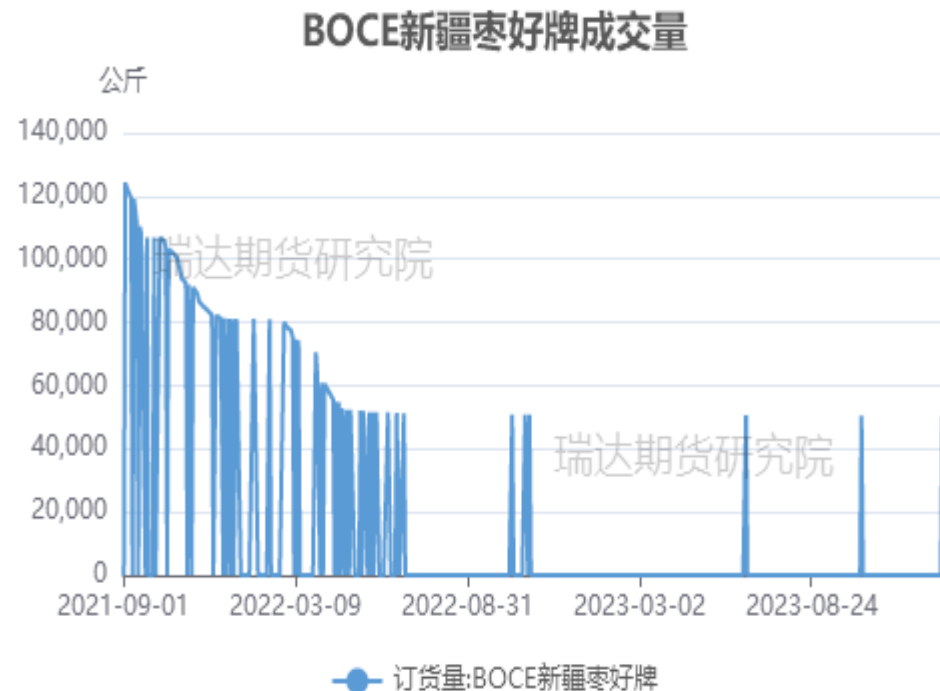
图13、BOCE疆枣好牌订货量（日，公斤）



来源：wind 瑞达期货研究院

本周BOCE新疆枣好牌订货量少量成交

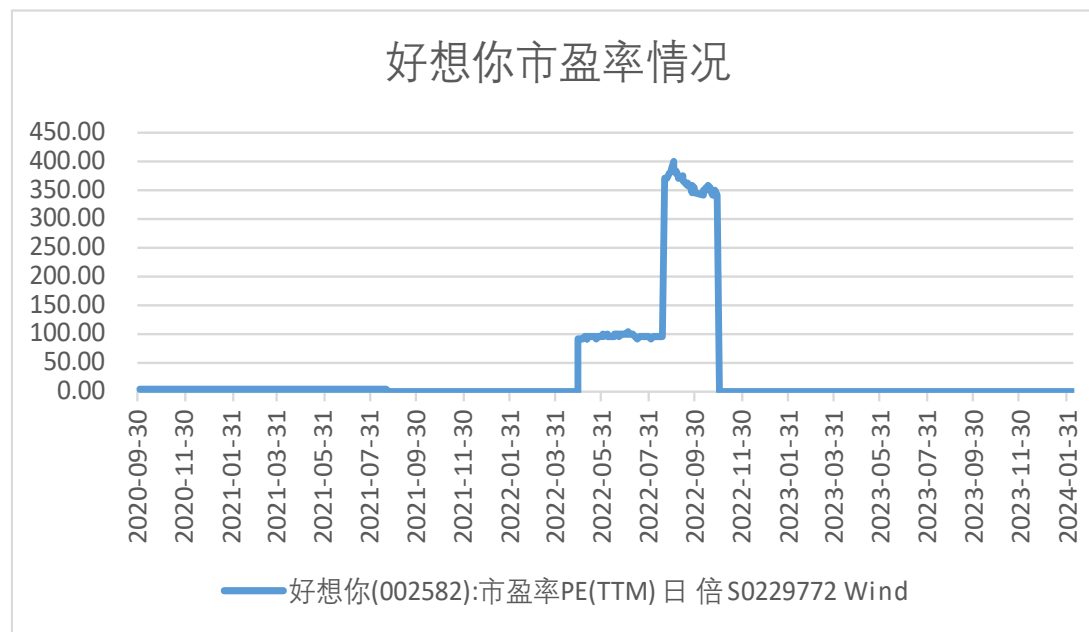
图14、BOCE疆枣好牌成交量（日，公斤）



来源：wind 瑞达期货研究院

## 股市--好想你

图15、好想你市盈率



来源: wind 瑞达期货研究院

## 免责声明

本报告中的信息均来源于公开可获得资料，瑞达期货股份有限公司力求准确可靠，但对这些信息的准确性及完整性不做任何保证，据此投资，责任自负。本报告不构成个人投资建议，客户应考虑本报告中的任何意见或建议是否符合其特定状况。本报告版权仅为我公司所有，未经书面许可，任何机构和个人不得以任何形式翻版、复制和发布。如引用、刊发，需注明出处为瑞达期货股份有限公司研究院，且不得对本报告进行有悖原意的引用、删节和修改。

### 瑞达期货研究院简介

瑞达期货股份有限公司创建于1993年，目前在全国设立40多家分支机构，覆盖全国主要经济地区，是国内大型全牌照期货公司之一，是目前国内拥有分支机构多、运行规范、管理先进的专业期货经营机构。2012年12月完成股份制改制工作，并于2019年9月5日成功在深圳证券交易所挂牌上市，成为深交所期货第一股、是第二家登陆A股的期货上市公司。

研究院拥有完善的报告体系，除针对客户的个性化需要提供的投资报告和套利、套保操作方案外，还有晨会纪要、品种日评、周报、月报等策略分析报告。研究院现有特色产品有短信通、套利通、市场资金追踪、持仓分析系统、投顾策略、交易诊断系统、数据管理系统以及金尝发服务体系专供策略产品等。在创新业务方面，积极参与创新业务的前期产品研究，为创新业务培养大量专业人员，成为公司的信息数据中心、产品策略中心和人才储备中心。

瑞达期货研究院将继续往开来，向更深更广的投资领域推进，为客户的期货投资奉上贴心、专业、高效的优质服务。