

「2022.05.13」

股指期货周报

作者：张昕

期货投资咨询证号：Z0015602

联系电话：4008-8787-66

关注我们获
取更多资讯



业务咨询
添加客服



目录



1、行情回顾



2、消息面概览



3、周度市场数据



4、行情展望与策略

- 本周主要指数收涨，主力资金流入扩大，沪指五连阳，周涨幅为近一个月来新高。创业板指表现最为强劲，周线释放呈底部企稳信号。三期指中，中证500表现较强，逆转近一个月来呈弱下行趋势，回升超过4%。本周市场信心进一步修复，但由于当前国内宏观基本面以及海外局势悲观预期依然占据主动，市场情绪可能再度回落，指数短线仍有可能反复。

1、行情回顾

期货	合约名称	周涨跌幅%	涨跌幅%	结算价
	IF2205	2.21	0.78	3,974.20
	IH2205	1.10	1.00	2,742.00
	IC2205	4.76	1.29	5,769.80
现货	指数名称			收盘价
	沪深300	2.04	0.75	3,988.60
	上证50	1.05	0.97	2,748.24
	中证500	4.19	0.94	5,796.80

2、消息面概览

影响

5月10日，国家发改委等四部门发布《关于做好2022年降成本重点工作的通知》，2022年降低实体经济企业成本工作部际联席会议将重点组织落实好8个方面26项任务，包括营造良好的货币金融环境、建立健全多层次资本市场、支持中小微企业加强汇率风险管理、加强重要原材料和初级产品保供稳价等。

偏多

海关总署：今年前4个月，我国进出口总值12.58万亿元人民币，同比增长7.9%。其中，出口6.97万亿元，增长10.3%；进口5.61万亿元，增长5%；贸易顺差1.36万亿元，增加39.2%。4月当月，我国进出口总值31600.4亿元，同比增长0.1%。其中，出口17425.6亿元，同比增长1.9%；进口14174.8亿元，同比减少2.0%；贸易顺差为3250.8亿元

偏多

国家统计局：受国内疫情及国际大宗商品价格持续上涨等因素影响，中国4月CPI环比上涨0.4%，同比上涨2.1%。扣除食品和能源价格的核心CPI稳中有降，同比上涨0.9%，涨幅比3月回落0.2个百分点。中国4月PPI同比上涨8%，预期为7.8%，前值8.3%；1-4月平均，工业生产者出厂价格比去年同期上涨8.5%，工业生产者购进价格上涨11.2%。

偏空

央行：中国4月社会融资规模增量为9102亿元，比上年同期少9468亿元；预期20329亿元，前值46500亿元；其中，对实体经济发放的人民币贷款增加3616亿元，同比少增9224亿元。4月末，社会融资规模存量为326.46万亿元，同比增长10.2%。中国4月M2同比增长10.5%，预期9.9%，前值9.7%。新增人民币贷款6454亿元，同比少增8231亿元；预期14450亿元，前值31300亿元。

偏空

3、周度市场数据

「周度市场数据」

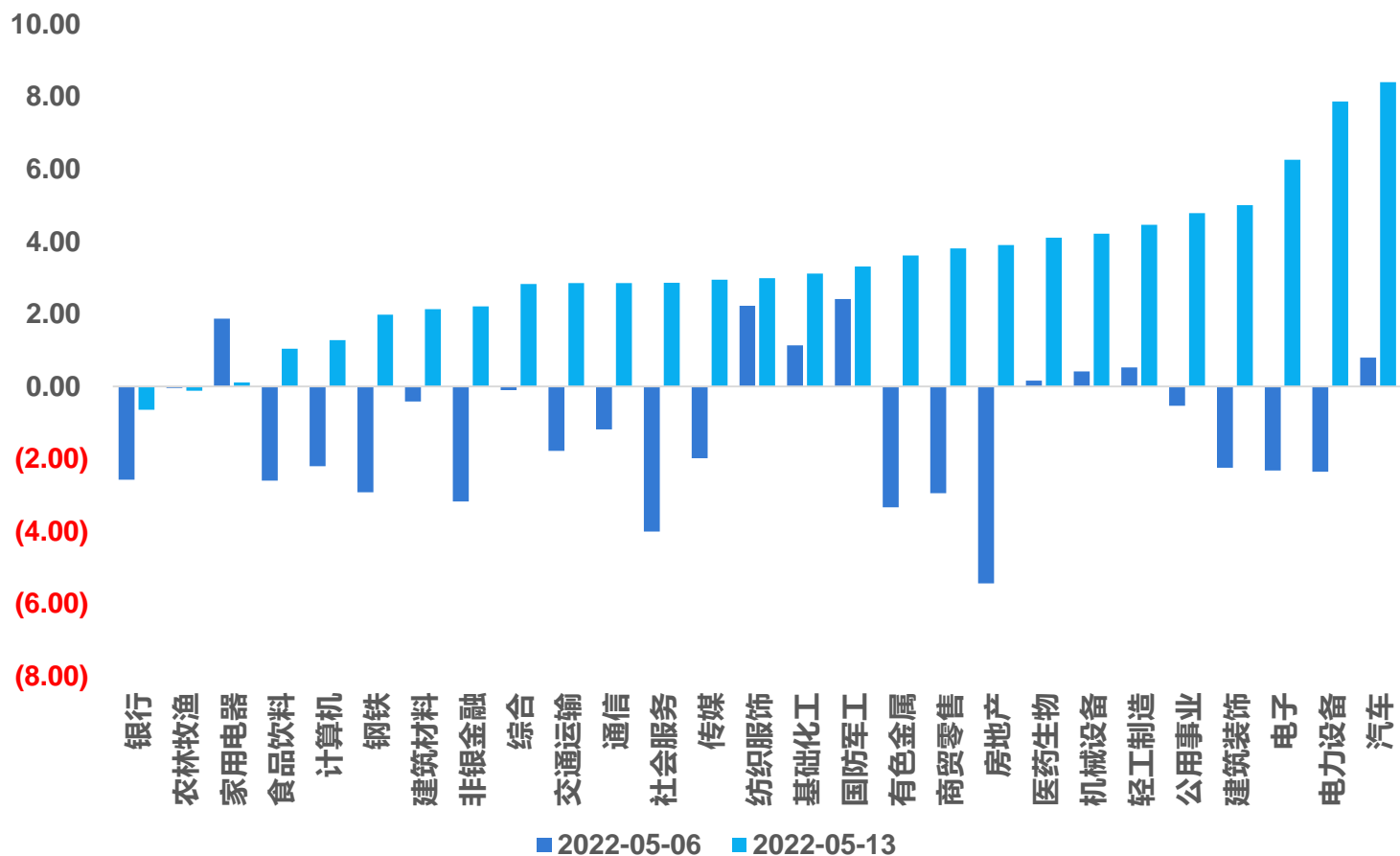
「国内主要指数」

	周涨跌幅%	周五涨跌幅%	收盘点位
上证指数	2.76	0.96	3,084.28
深证成指	3.24	0.59	11,159.79
中小100	2.66	0.29	7,624.95
创业板指	5.04	0.29	2,358.16
科创50	7.28	-0.22	1,010.80

「外盘主要指数」

	周涨跌幅%	周五涨跌幅%	收盘点位
标普500	-2.41	2.39	4,023.89
英国富时100	0.41	2.55	7,418.15
恒生指数	-0.52	2.68	19,898.77
日经225	-2.13	2.64	26,427.65

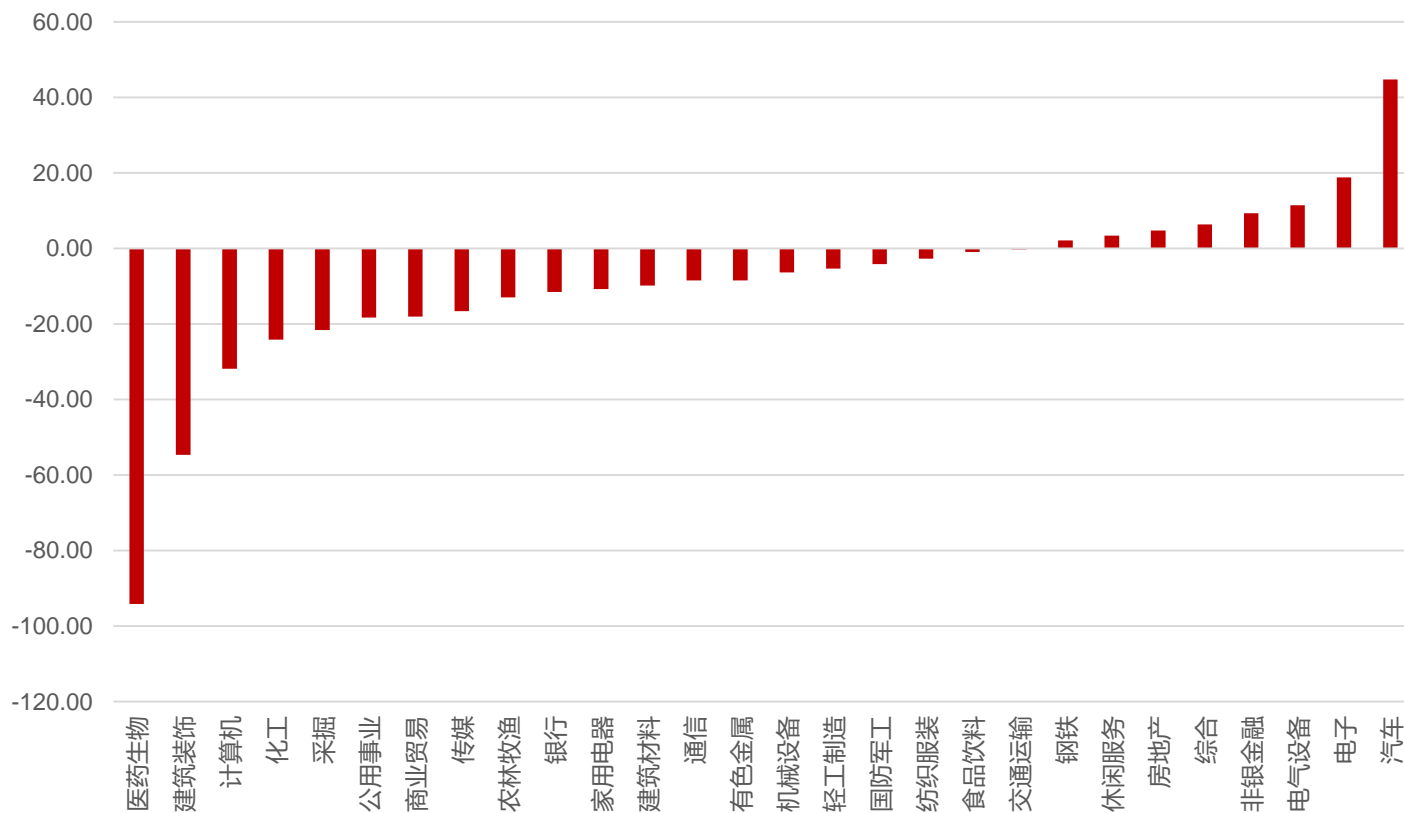
「行业板块涨跌幅%」



数据来源: wind, 瑞达期货研究院

行业板块普涨, 汽车、电力设备、电子等板块大幅上涨, 银行、农林等板块逆市回调。

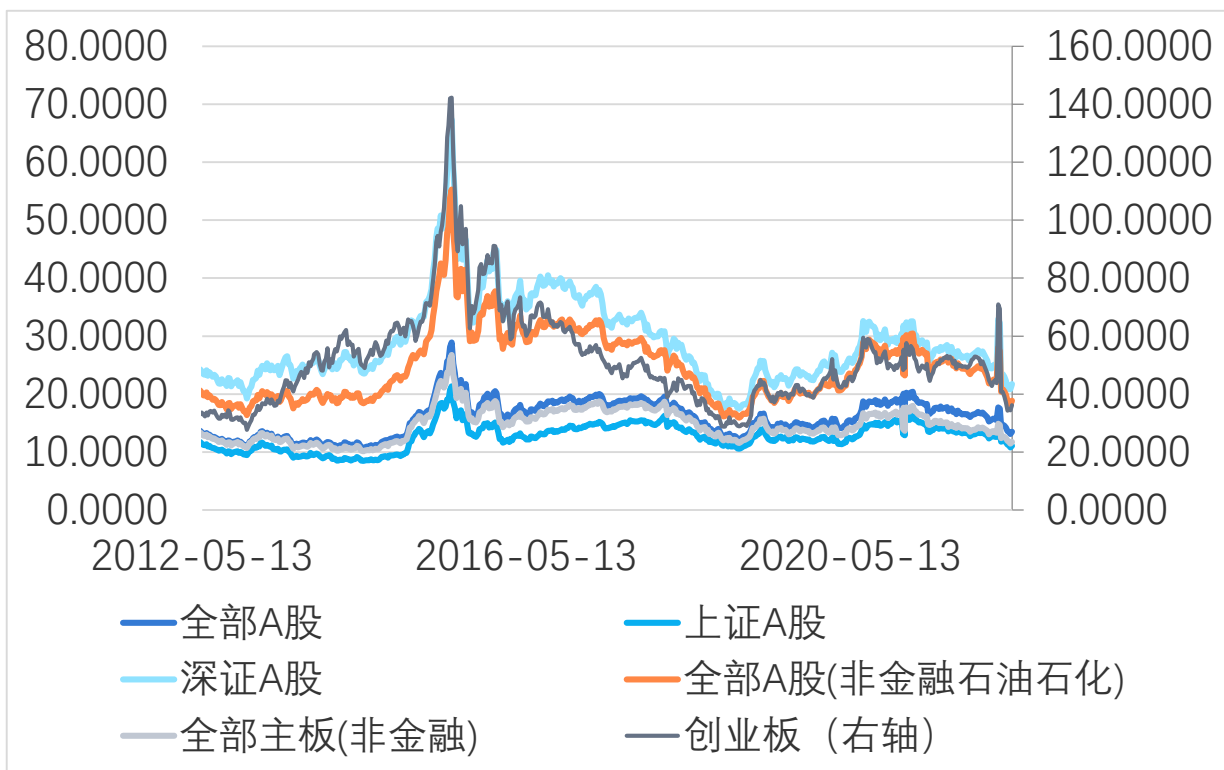
「行业板块主力资金流（近五个交易日,亿元）」



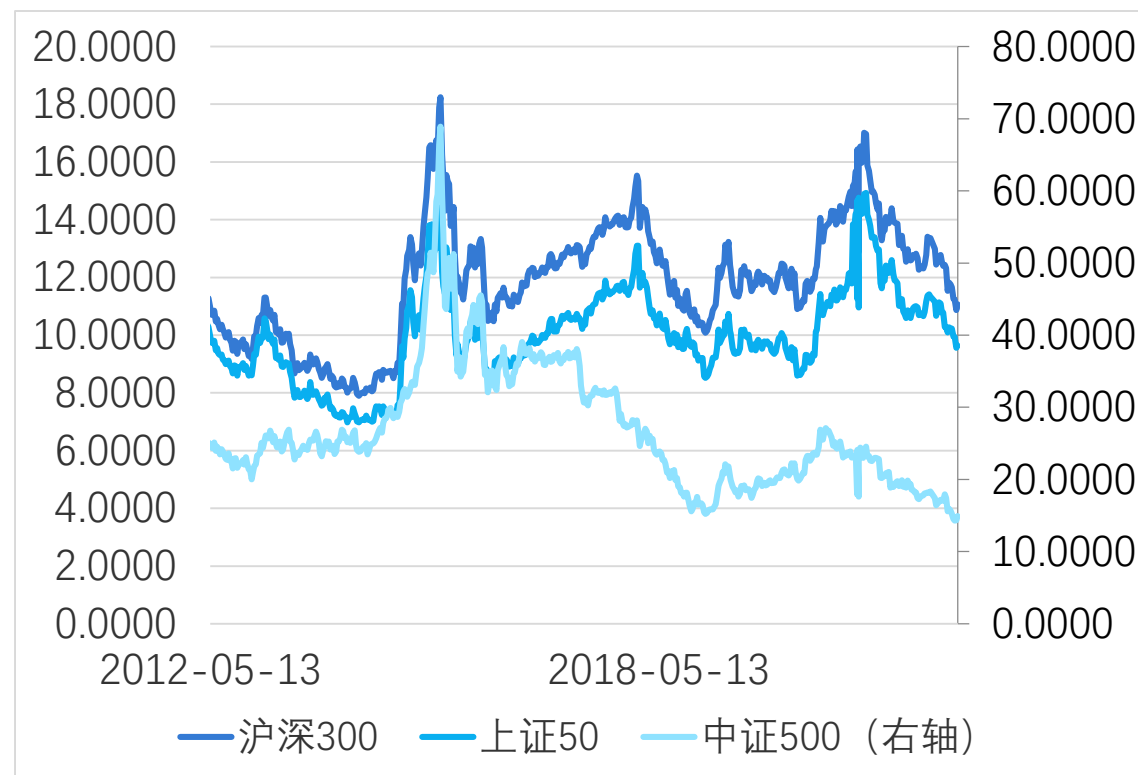
数据来源: wind, 瑞达期货研究院

行业板块主力资金净流出放缓，汽车板块呈大幅净流入，超过40亿，医药生物维持净流出。

「估值变化 (市盈率, TTM_整体法, 剔除负值)」



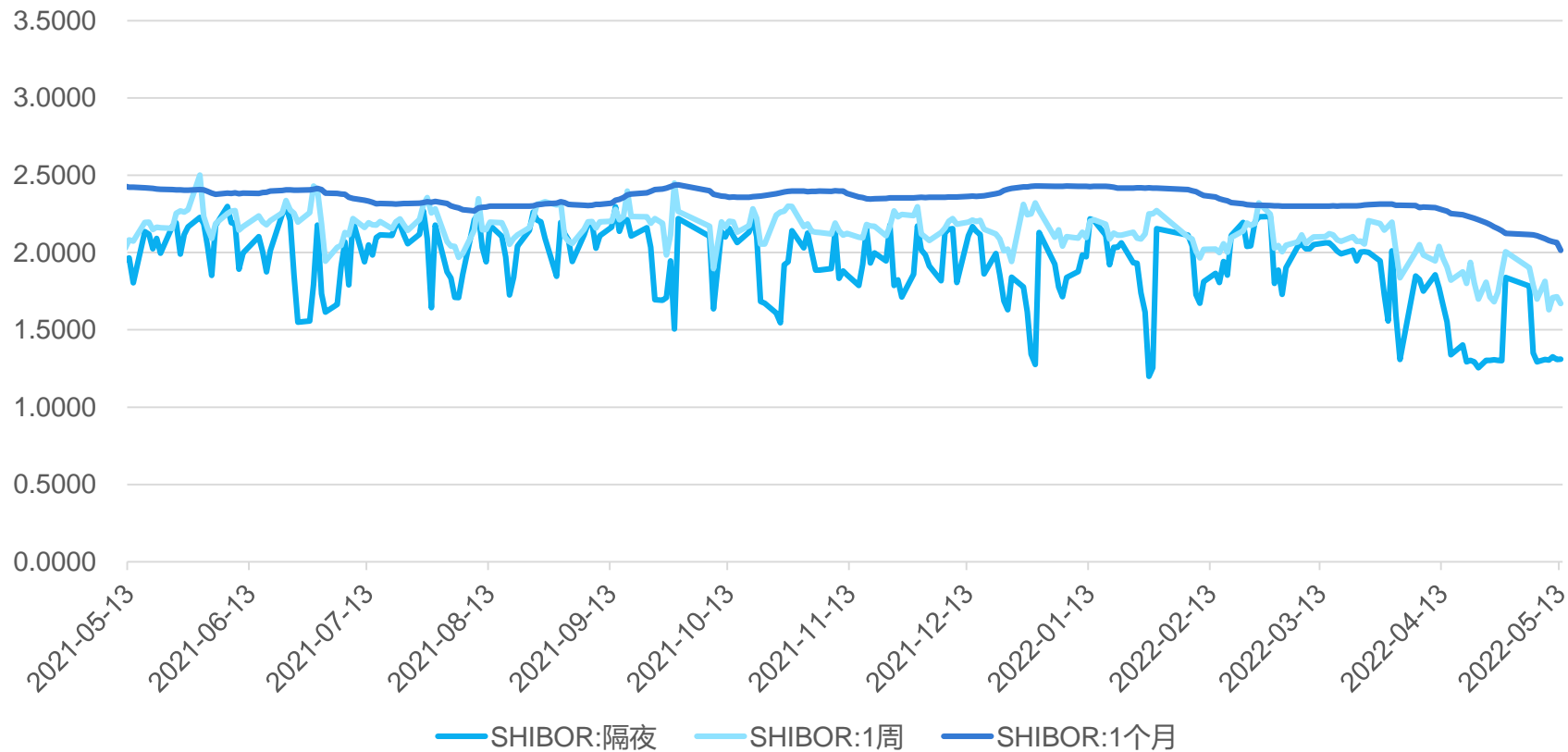
数据来源: wind, 瑞达期货研究院



数据来源: wind, 瑞达期货研究院

主板以及中小板估值呈小幅上行趋势。

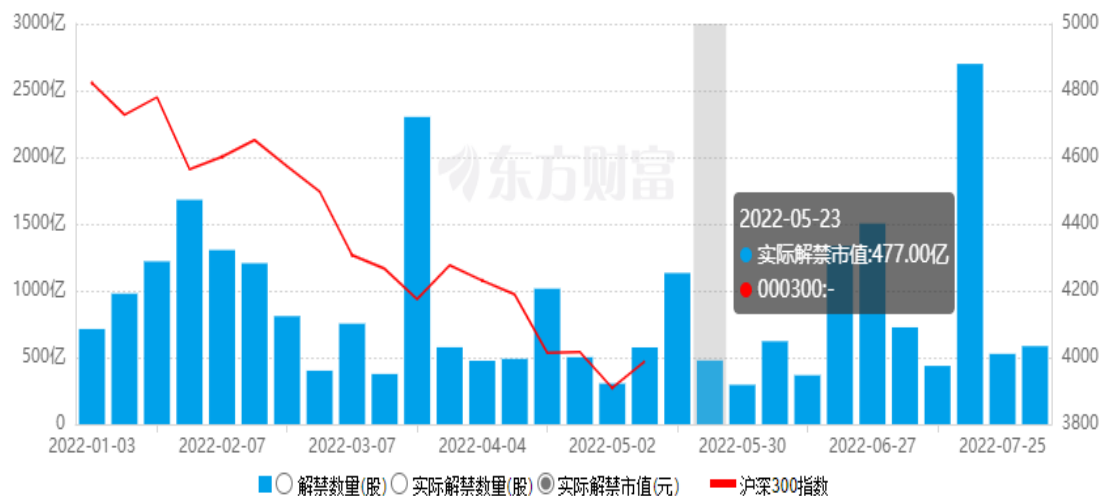
「SHIBOR短期利率」



数据来源: wind, 瑞达期货研究院

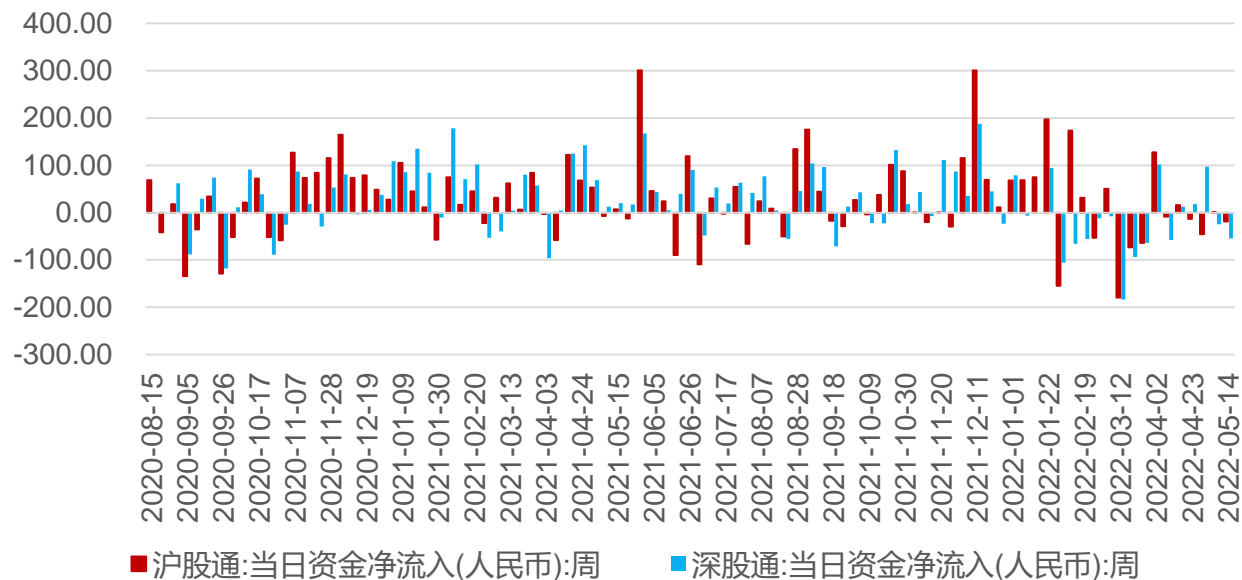
SHIBOR短期利率延续下行, 资金价格偏低。

「限售解禁」



数据来源：东方财富，瑞达期货研究院

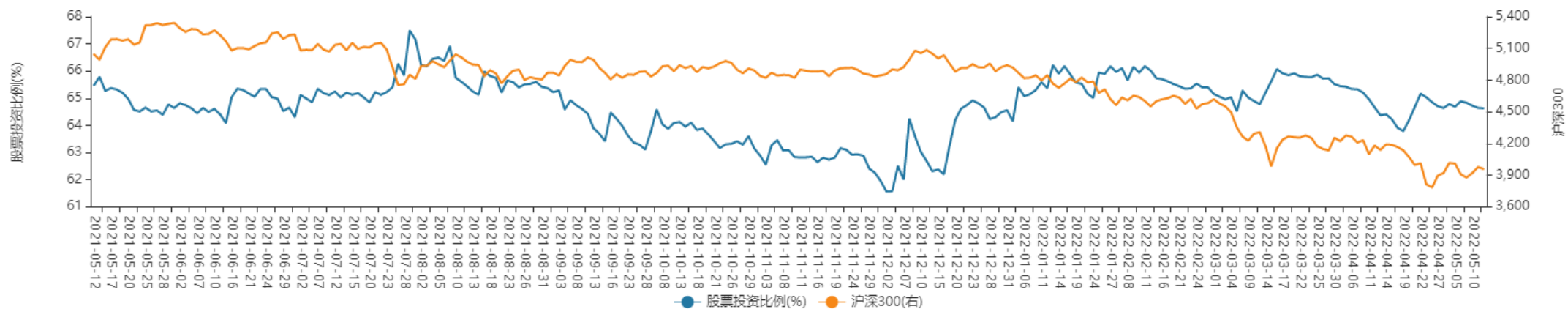
「陆股通资金流向」



数据来源：wind，瑞达期货研究院

本周重要股东二级市场净减持61.26亿元，较上周有所上升，限售解禁市值为477亿元。

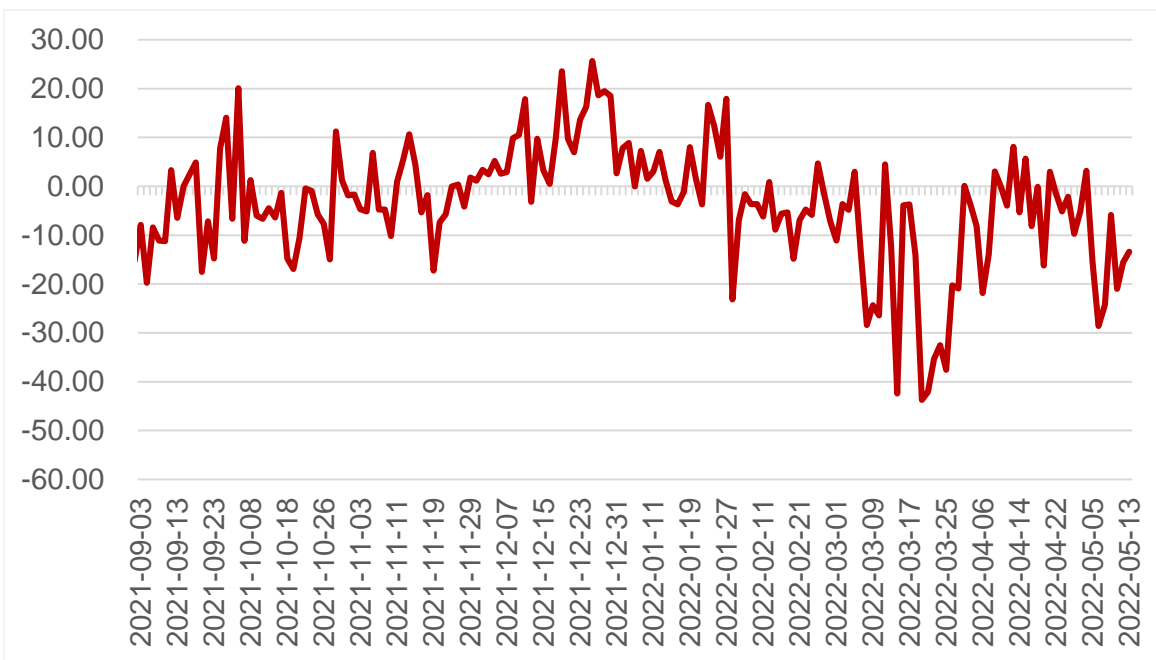
「基金持股比例」



「融资买入额占A股成交额比例」

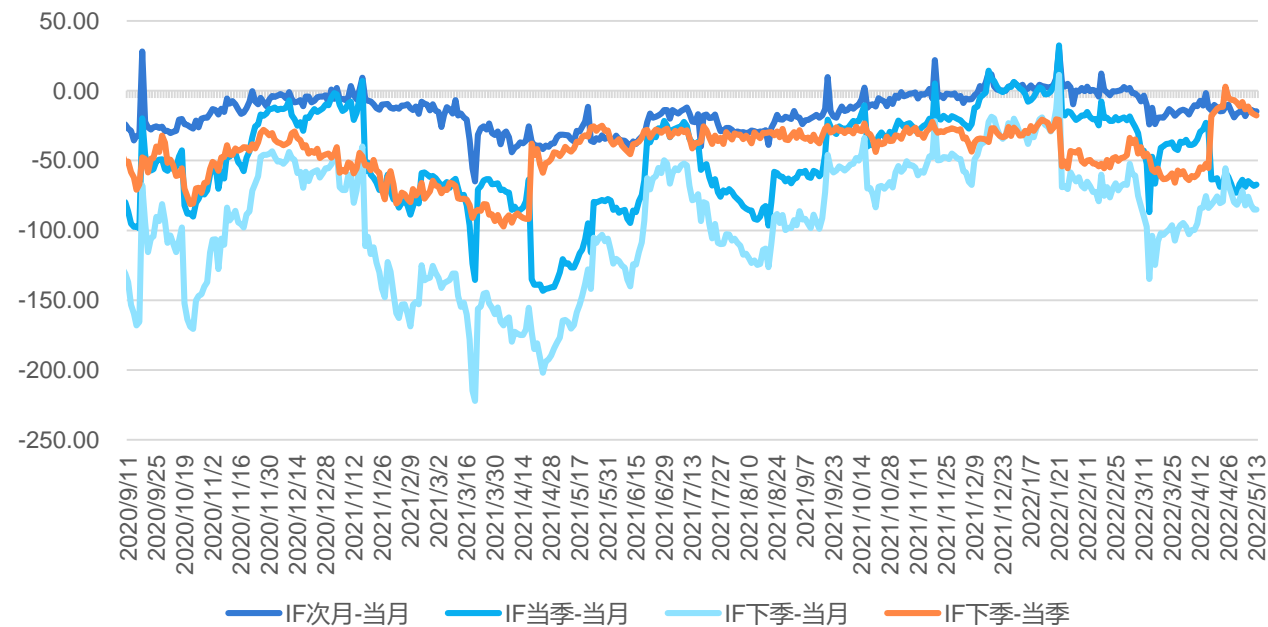


「IF主力合约基差」



数据来源: wind, 瑞达期货研究院

「IF跨期」

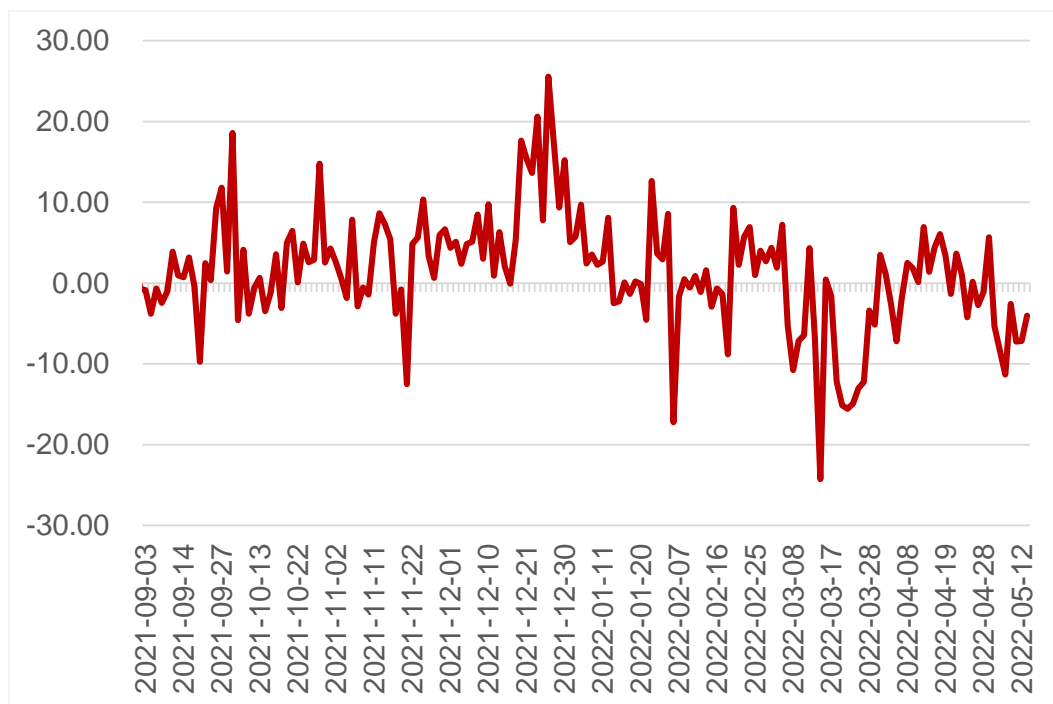


数据来源: wind, 瑞达期货研究院

IF合约基差上升。

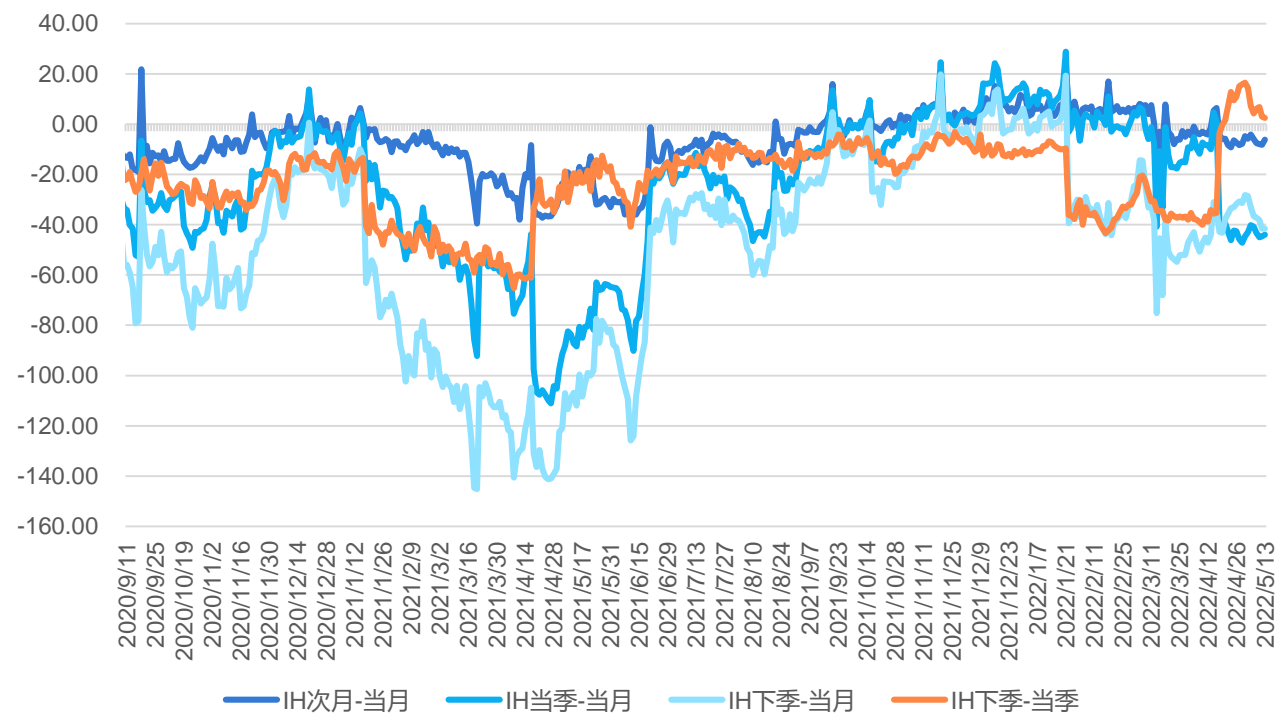
「周度市场数据」

「IH主力合约基差」



数据来源: wind, 瑞达期货研究院

「IH跨期」

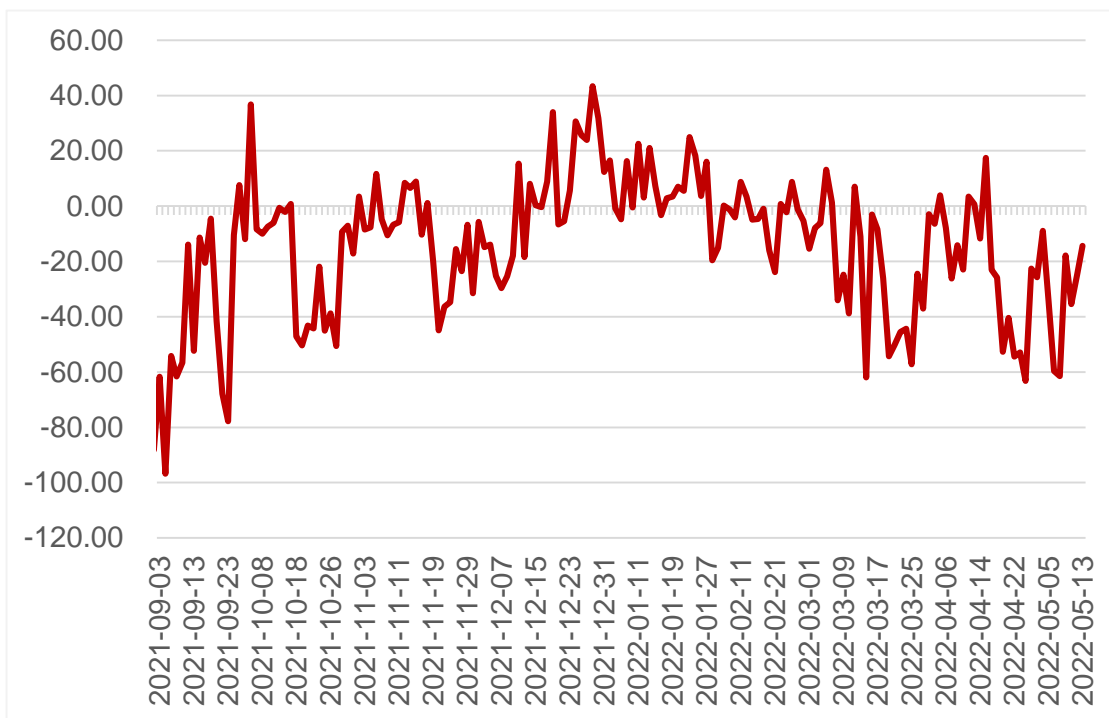


数据来源: wind, 瑞达期货研究院

IH合约基差上升。

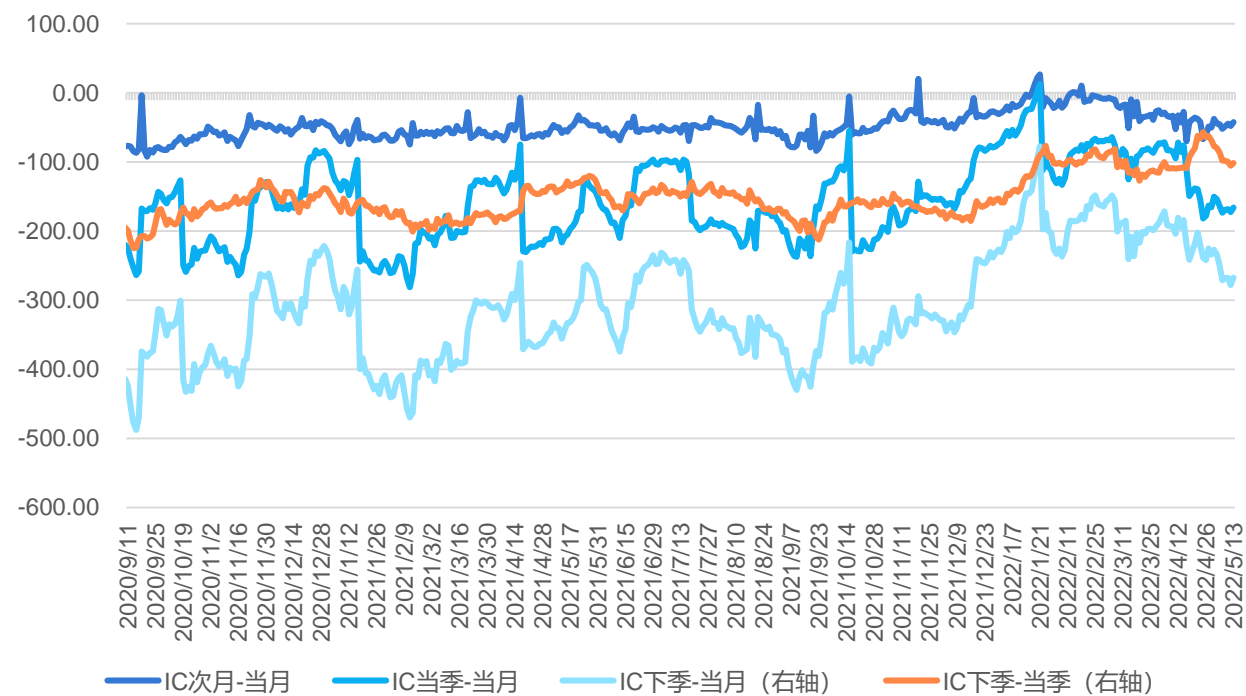
「周度市场数据」

「IC主力合约基差」



数据来源: wind, 瑞达期货研究院

「IC跨期」

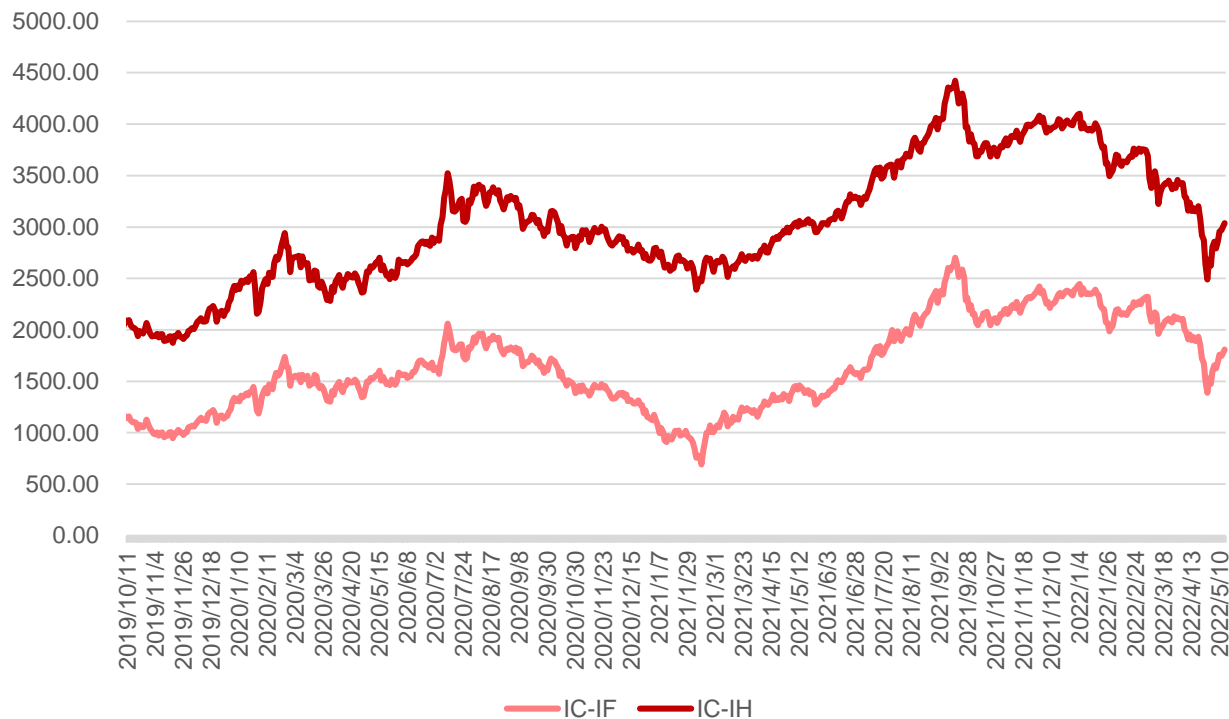


数据来源: wind, 瑞达期货研究院

IC合约基差上升。

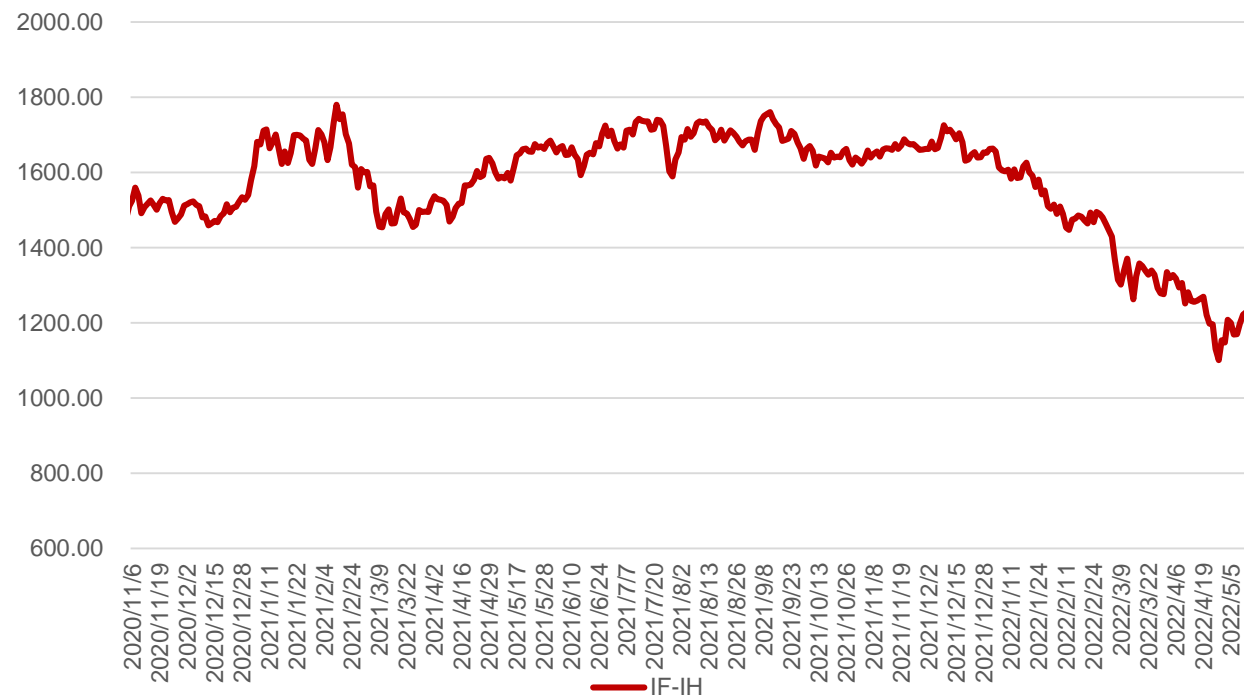
「周度市场数据」

「IF-IC、IH-IC 当月合约价差」



数据来源: wind, 瑞达期货研究院

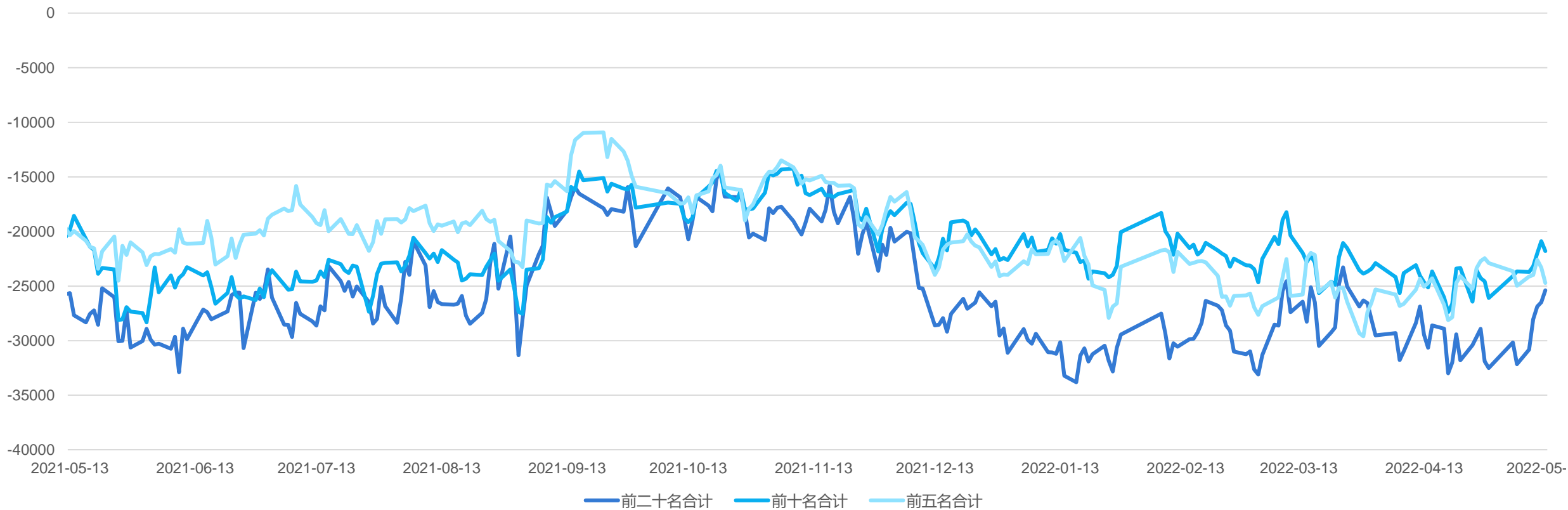
「IF-IH 当月合约价差」



数据来源: wind, 瑞达期货研究院

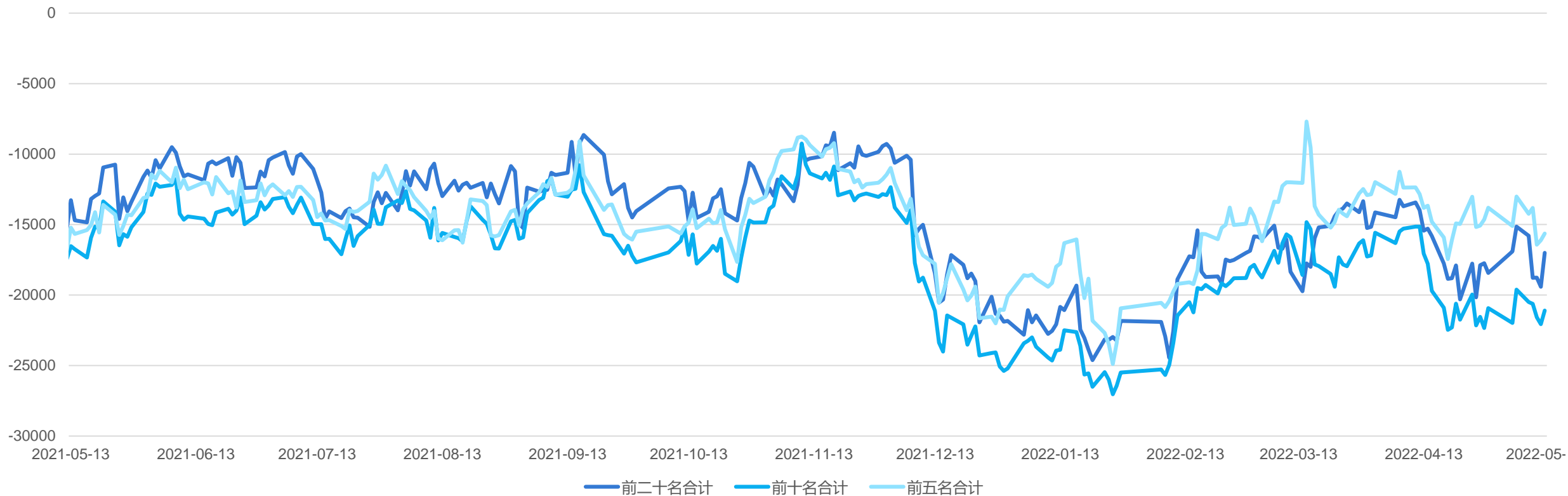
IC-IF、IC-IH合约价差短期呈回升趋势，IF-IH合约价差上行。

「IF净持仓」



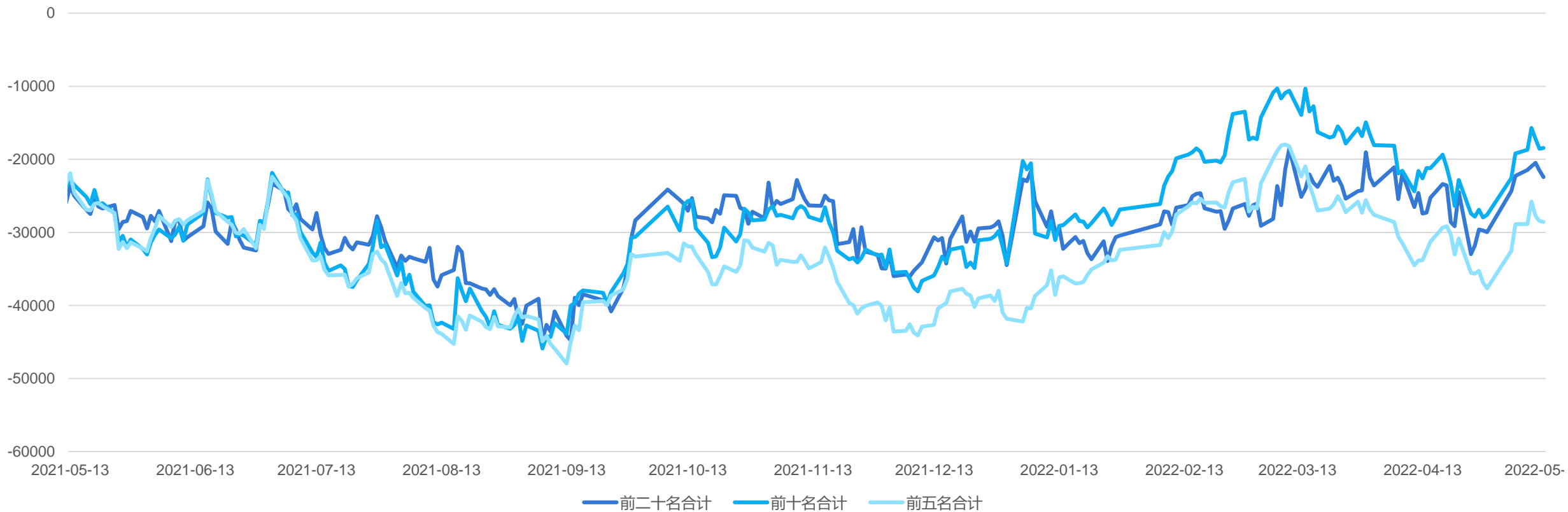
数据来源: wind, 瑞达期货研究院

「IH净持仓」



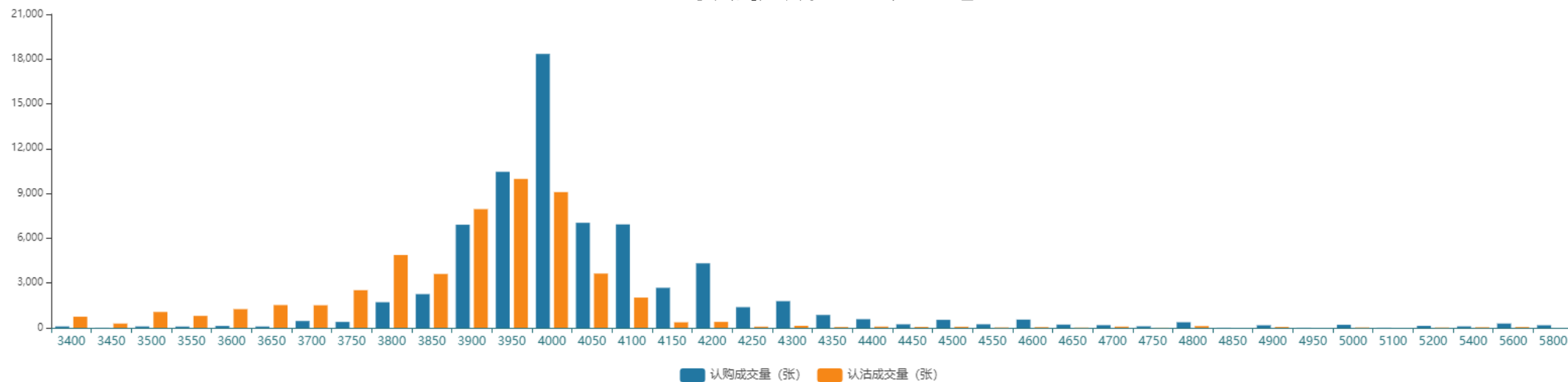
数据来源: wind, 瑞达期货研究院

「IC净持仓」

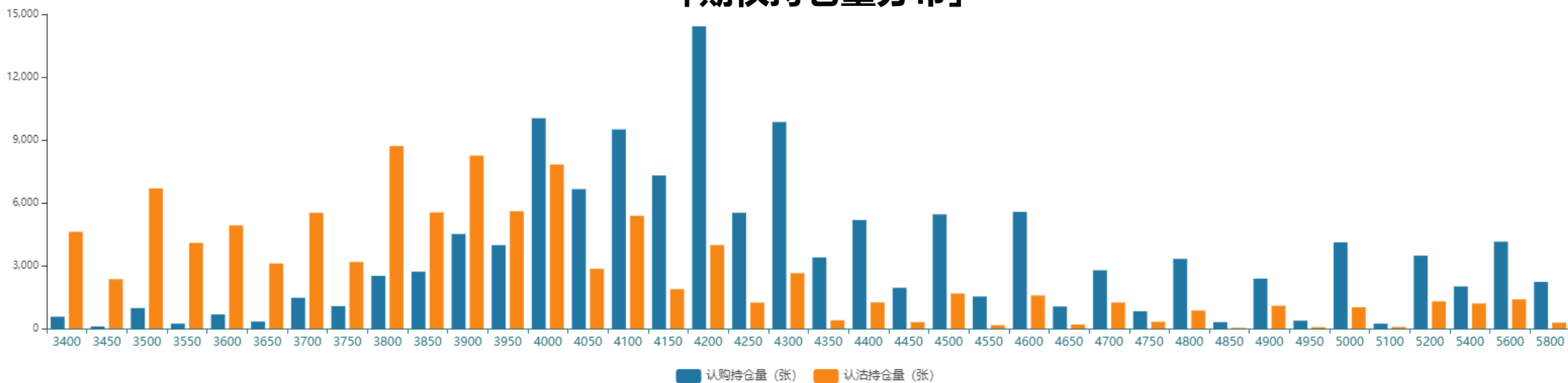


数据来源: wind, 瑞达期货研究院

「期权成交量分布」

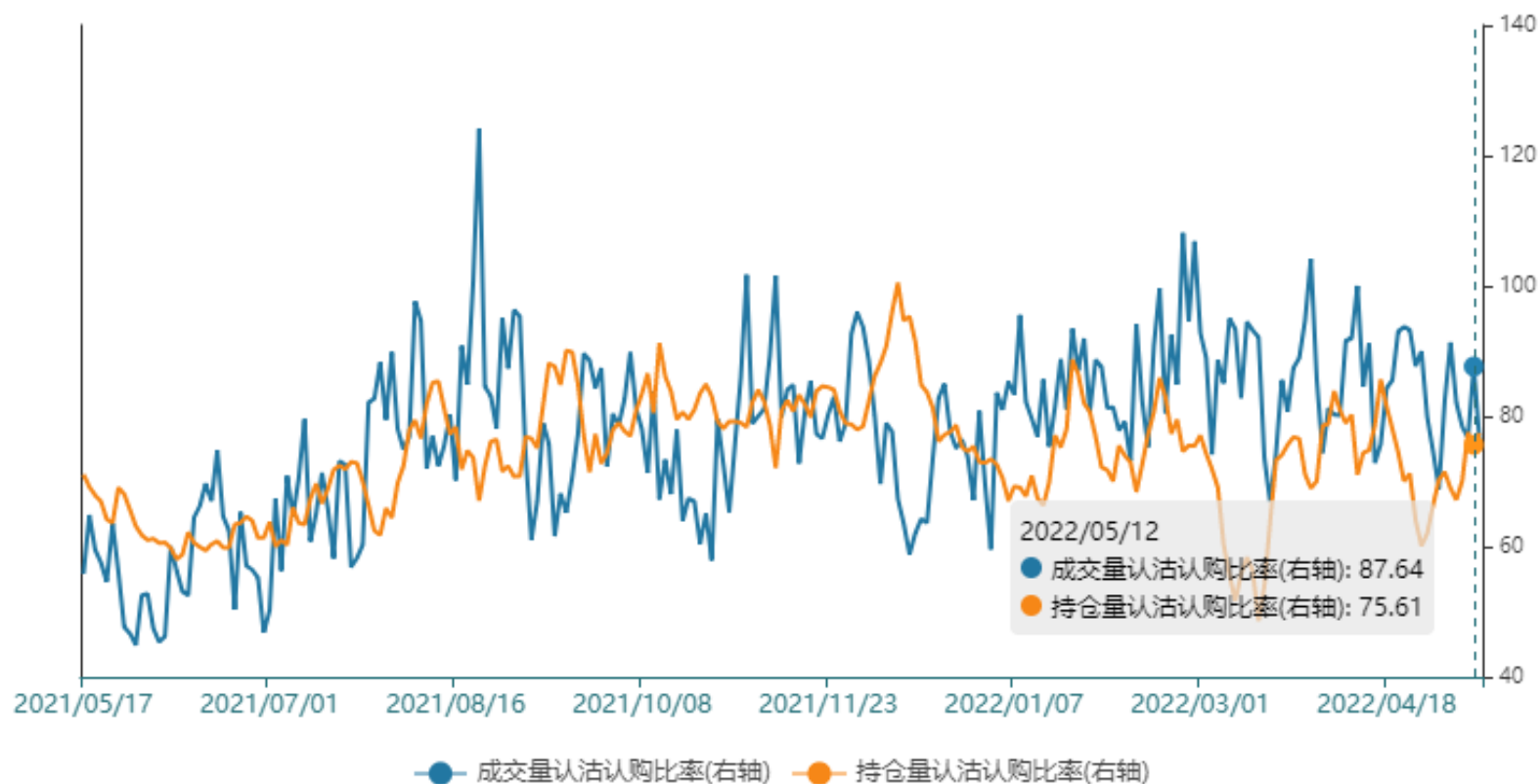


「期权持仓量分布」



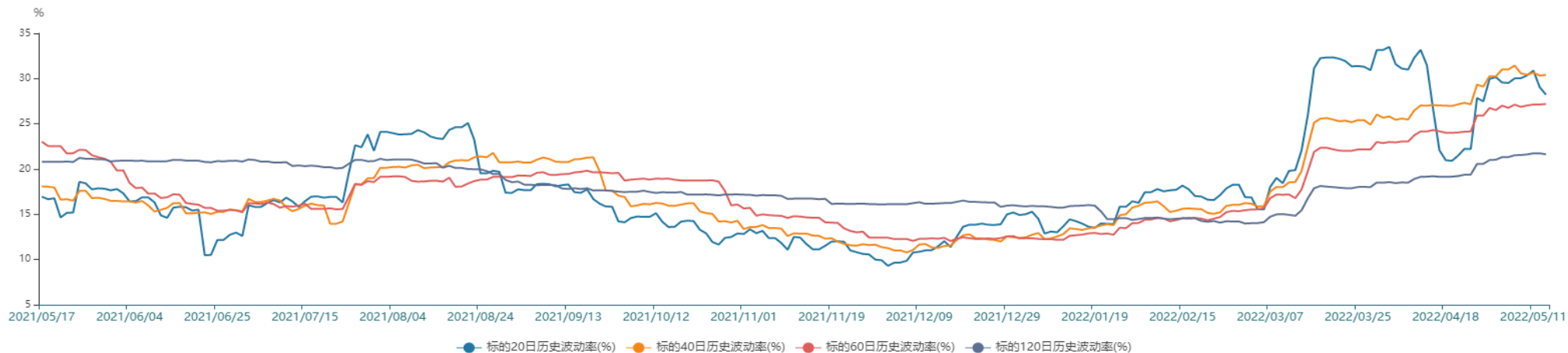
数据来源: wind, 瑞达期货研究院

「成交、持仓PCR」

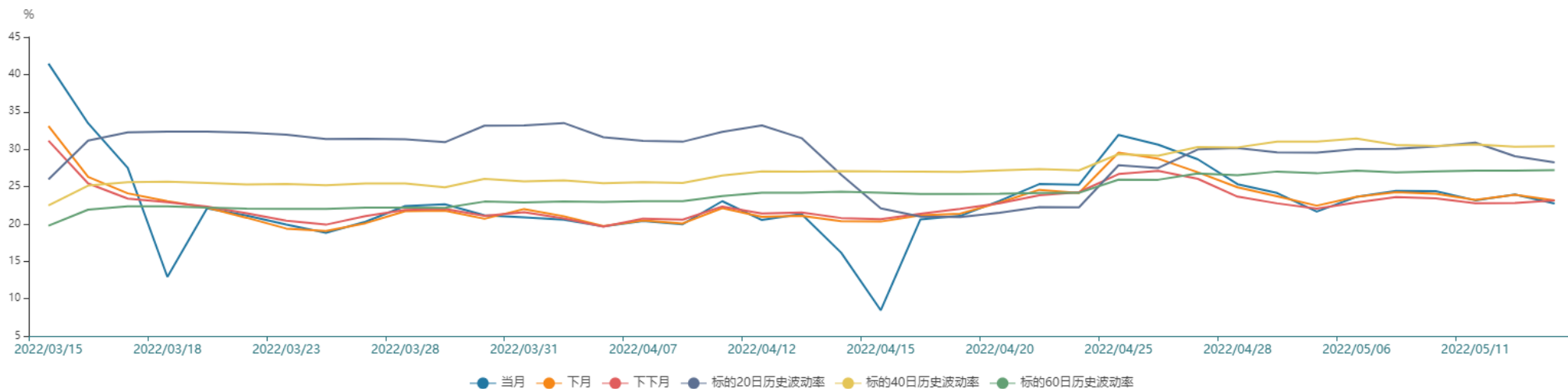


数据来源: wind, 瑞达期货研究院

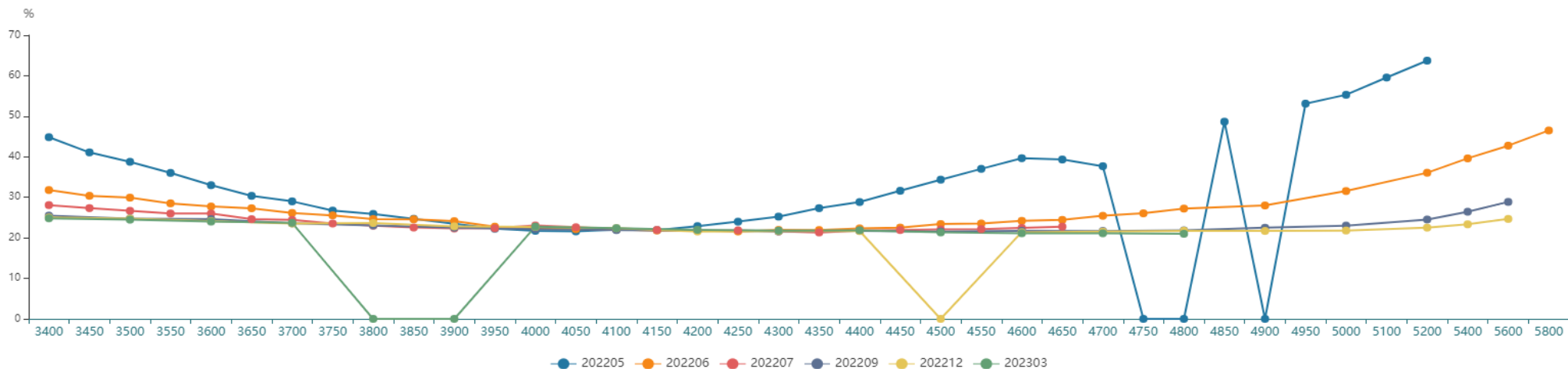
「沪深300指数历史波动率」



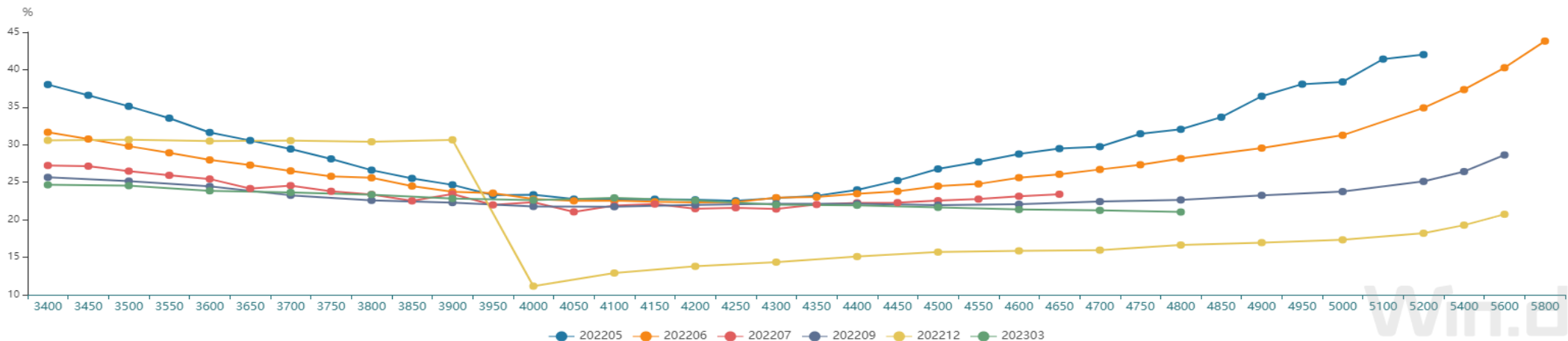
「隐含波动率与历史波动率」



「隐含波动率微笑(本周五)」



「隐含波动率微笑(上周五)」



数据来源: wind, 瑞达期货研究院

4、行情展望与策略

- **周度观点：**本周主要指数大幅回升，沪指收获五连阳，重新站回3000点关口。创业板指反弹趋势明显。三期指中，代表中小板块的中证500走势较强，周线呈底部企稳局势，成长风格为本周造势主力。随着大盘“性价比”凸显，月末重要政策出台进一步维稳了市场信心，**指数继跌破3000点后迎来了连续数日放量上涨，重新站回3000点关口，后续进一步向上突破存在一定难度，行情反转在当前基本面偏弱的格局下或存在一定波折。因而预计下周在未具有较大利空消息面的影响下，指数有望向上突破3100点。**中长线考量下，结合当前大盘以及中小板估值来看，指数的下行空间并不大，3000点较为可能形成底部区域。而市场情绪彻底回暖取决于经济拐点以及业绩拐点的显现，震荡时期依然以均衡配置为主，重点关注以基建为主线的中长线投资机会。技术面上，**指数短线呈反弹趋势，在稳增长政策发力下，建议可轻仓介入多IF或IH合约。**

免责声明

本报告中的信息均来源于公开可获得资料，瑞达期货股份有限公司力求准确可靠，但对这些信息的准确性及完整性不做任何保证，据此投资，责任自负。本报告不构成个人投资建议，客户应考虑本报告中的任何意见或建议是否符合其特定状况。本报告版权仅为我公司所有，未经书面许可，任何机构和个人不得以任何形式翻版、复制和发布。如引用、刊发，需注明出处为瑞达期货股份有限公司研究院，且不得对本报告进行有悖原意的引用、删节和修改。

瑞达期货研究院简介

瑞达期货股份有限公司创建于1993年，目前在全国设立40多家分支机构，覆盖全国主要经济地区，是国内大型全牌照期货公司之一，是目前国内拥有分支机构多、运行规范、管理先进的专业期货经营机构。2012年12月完成股份制改制工作，并于2019年9月5日成功在深圳证券交易所挂牌上市，成为深交所期货第一股、是第二家登陆A股的期货上市公司。

研究院拥有完善的报告体系，除针对客户的个性化需要提供的投资报告和套利、套保操作方案外，还有晨会纪要、品种日评、周报、月报等策略分析报告。研究院现有特色产品有短信通、套利通、市场资金追踪、持仓分析系统、投顾策略、交易诊断系统、数据管理系统以及金尝发服务体系专供策略产品等。在创新业务方面，积极参与创新业务的前期产品研究，为创新业务培养大量专业人员，成为公司的信息数据中心、产品策略中心和人才储备中心。

瑞达期货研究院将继续往开来，向更深更广的投资领域推进，为客户的期货投资奉上贴心、专业、高效的优质服务。