

「2022.06.02」

玉米类市场周报

利空因素持续发酵 玉米期价继续回落

作者：王翠冰

期货投资咨询证号：Z0015587

联系电话：0595-86778969

关注我们获取
更多资讯



业务咨询
添加客服



目录



1、周度要点小结



2、期现市场



3、产业情况



4、期权市场分析

总结及策略建议

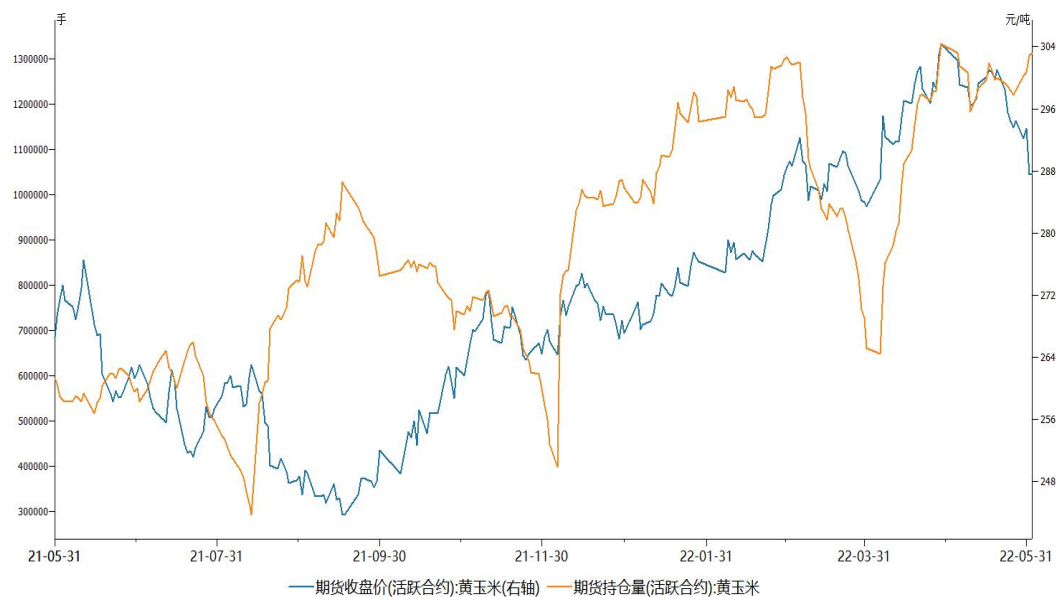
- 1、玉米市场观点总结：
 - 本周大连玉米期货高位回落。主力09合约收盘价为2875元/吨，周比-69元/吨。
 - 美玉米播种进度快于市场预期，且乌克兰谷物出口可能重启，继续施压于玉米市场，美玉米高位回落。另外，中巴签署《巴西玉米输华植物检疫要求议定书》（修订版），进一步扩宽贸易渠道，美玉米出口需求有望被挤占，给市场一定偏空预期。国内方面，国内华北大面积麦收将开始，贸易商腾库现象增多，市场玉米流通增加，部分饲料企业定向稻谷采购增多，现货价格承压。不过，小麦及其他替代谷物价格仍旧高企，玉米饲用潜在需求增加。且国内主产区基层供应结束，粮源转移至贸易商手中，贸易商看涨预期较强，优质玉米报价维持坚挺。总的来看，前期利好发酵完毕，利空消息增加，玉米期价继续回落至三个月来最低，不过，我国玉米市场整体供需仍处于偏紧状态，且后期我国及美国玉米将逐渐步入天气敏感期，后期市场炒作情绪仍在。
- 2、策略建议：玉米09合约可尝试在2850附近轻仓试多，止损2820。
- 3、交易提示：我国玉米生长期天气变化及美玉米播种进度。

总结及策略建议

- 1、玉米淀粉观点总结：
 - 大连玉米淀粉期货继续回落，主力07合约收盘价为3206元/吨，周比-45元/吨。
 - 国内淀粉企业加工利润持续向好，企业开工积极性较高，近期开工率逐步增加，供应较为充足，且新签订单一般，部分销售压力较大的企业成交价出现下调。不过，市场继续执行前期订单，下游市场有序提货，据Mysteel调查数据显示，截至6月1日，玉米淀粉企业淀粉库存总量110.7万吨，较上周减少1.4万吨，降幅1.20%，月环比降幅7.79%；年同比增幅15.07%，库存压力继续降低。且玉米现货价格偏强，成本端形成较强支撑。盘面上看，淀粉随玉米继续回落。
- 2、策略建议：下游消费弱于同期，需求端缺乏支撑，暂且观望。
- 3、交易提示：淀粉下游走货情况。

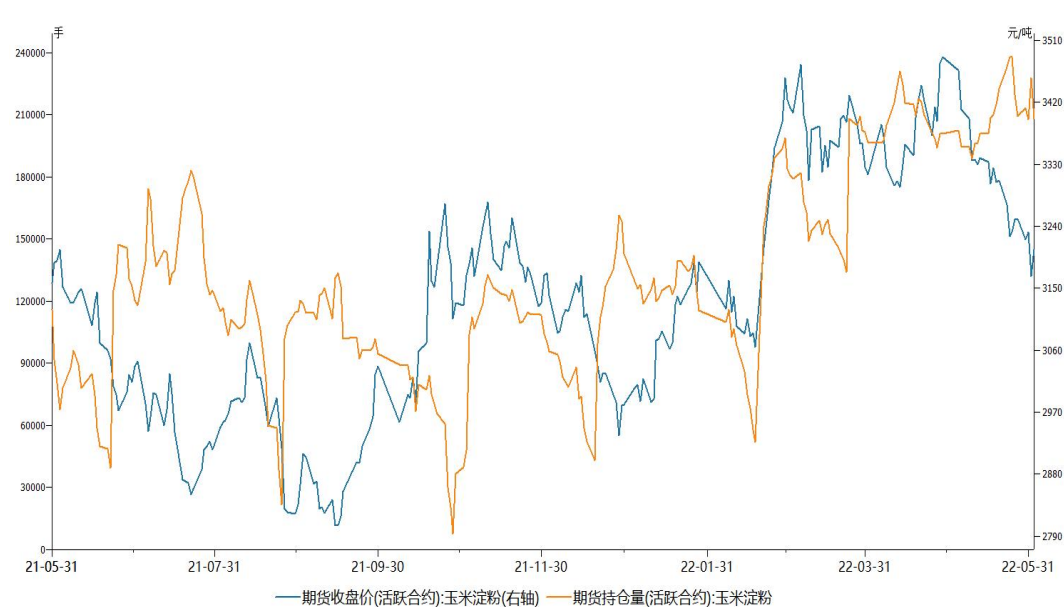
玉米及淀粉期货价格走势及持仓变化

图1、大商所玉米主力合约期货价格走势与持仓变化



来源：大商所 wind

图2、大商所淀粉主力合约期货价格走势与持仓变化

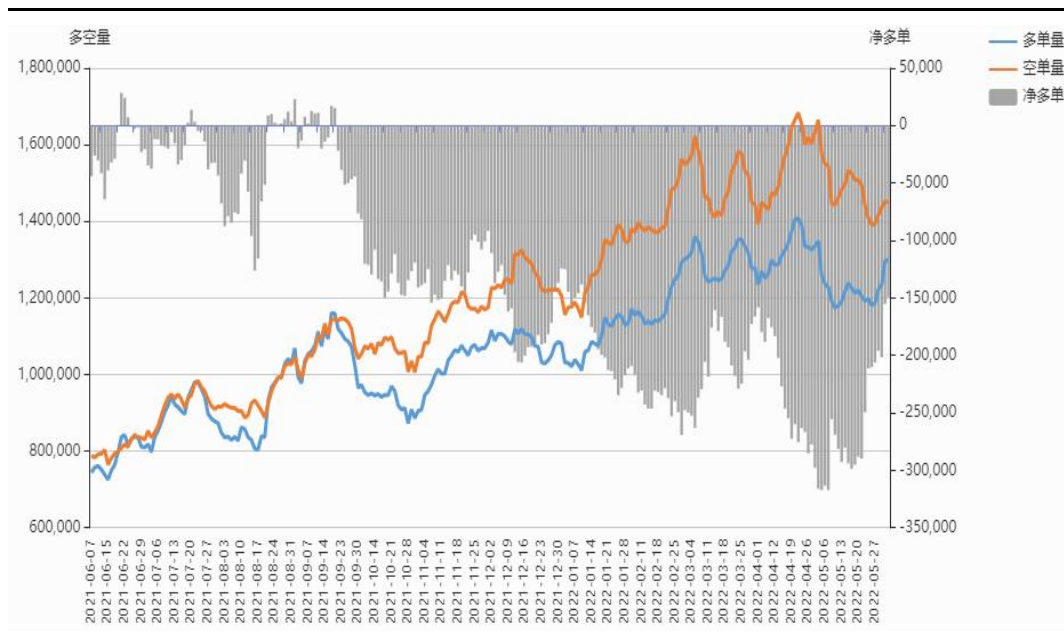


来源：大商所 wind

- 本周玉米期货继续回落，总持仓量1313659手，较上周增加82857手。
- 本周玉米淀粉期货继续回落，总持仓量208185手，较上周增加-1006手。

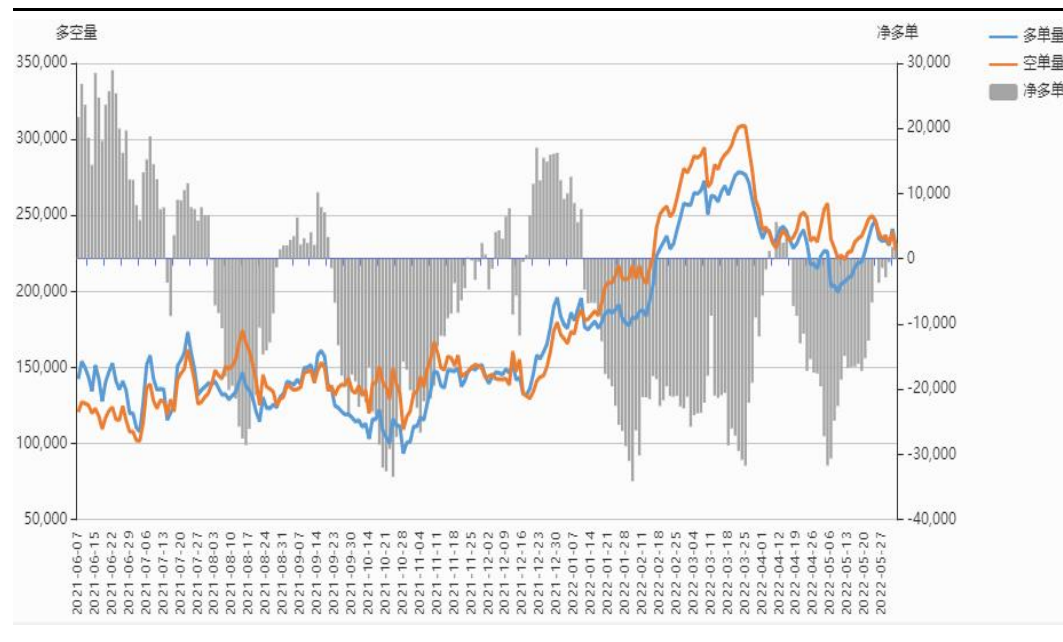
玉米及淀粉前二十名净持仓变化

图3、大商所玉米期货前二十名持仓变化



来源：wind

图4、大商所玉米淀粉期货前二十名持仓变化



来源：wind

- 本周玉米期货前二十名净持仓为-149333，上周净持仓为-206202，净空单减少，看跌氛围减弱。
- 本周淀粉期货前二十名净持仓为+2385，上周净持仓为-1380，净空转为净多，跌势预期减弱。

玉米及淀粉期货仓单

图5、大商所玉米仓单量



来源：wind

- 截至周四，黄玉米注册仓单量为149407张。
- 截至周四，玉米淀粉注册仓单量为22681张。

图6、大商所玉米淀粉仓单量

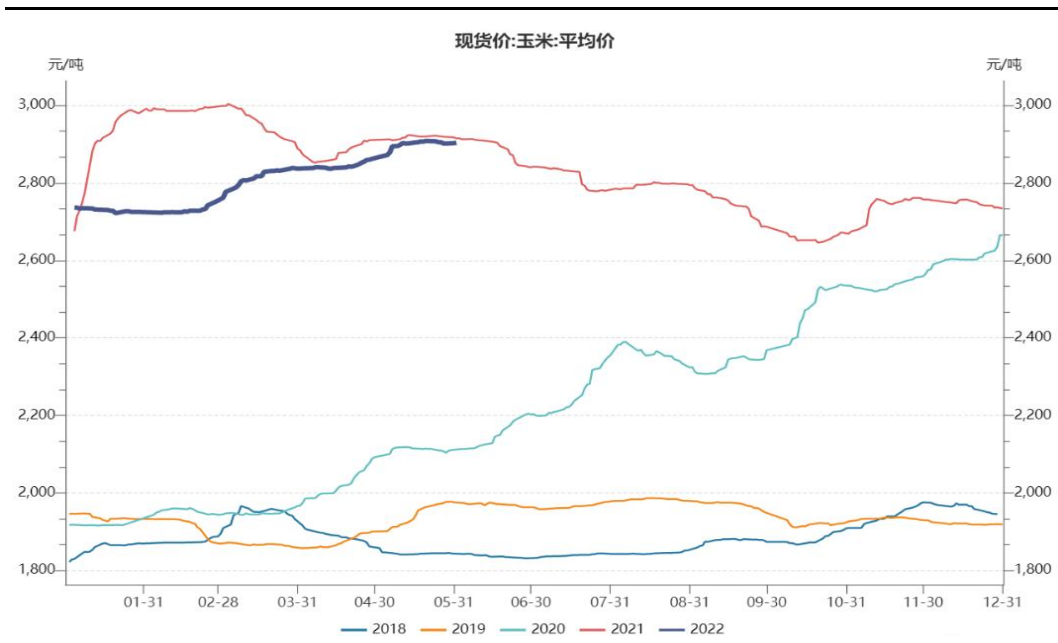


来源：wind

「期现市场情况」

玉米现货价格及基差走势

图7、玉米现货价格走势



来源：wind

图8、玉米基差走势



来源：wind 瑞达期货研究院

- 截至6月1日，全国玉米现货价较为平稳，报2903.69元/吨，周环比-1.37元/吨，整体处于同期较高位置。
- 截至6月1日，玉米活跃合约期价和全国现货均价基差报-35元/吨。

淀粉现货价格及基差走势

图9、玉米淀粉现货价格



来源：wind

图10、玉米淀粉基差走势



来源：wind 瑞达期货研究院

- 截至周四，玉米淀粉山东报3440元/吨，吉林报3400元/吨，整体持稳。
- 截至6月1日，玉米淀粉活跃合约期价和吉林长春出厂价基差报+183元/吨，周环比+65元/吨。

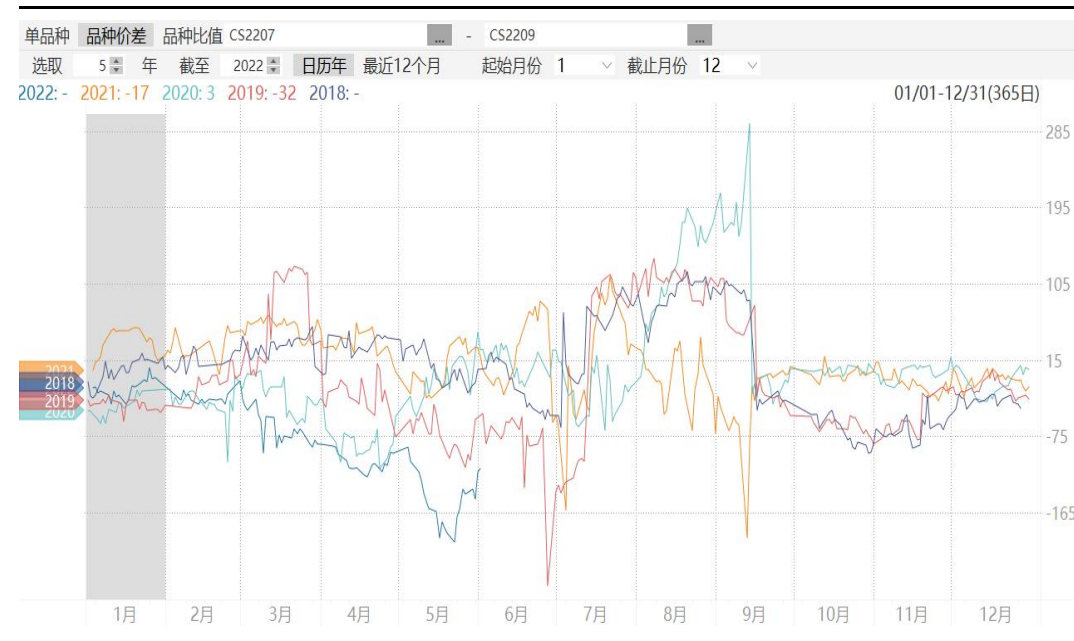
玉米及淀粉期货月间价差变化

图11、大商所玉米期货9-1价差走势



来源: wind

图12、大商所玉米淀粉期货7-9价差走势



来源: wind

- 截至周四，玉米9-1价差报-14元/吨，周比-11元/吨。处于同期中等水平。
- 截至周四，淀粉7-9价差报-114元/吨，周比+30元/吨。处于同期最低水平。

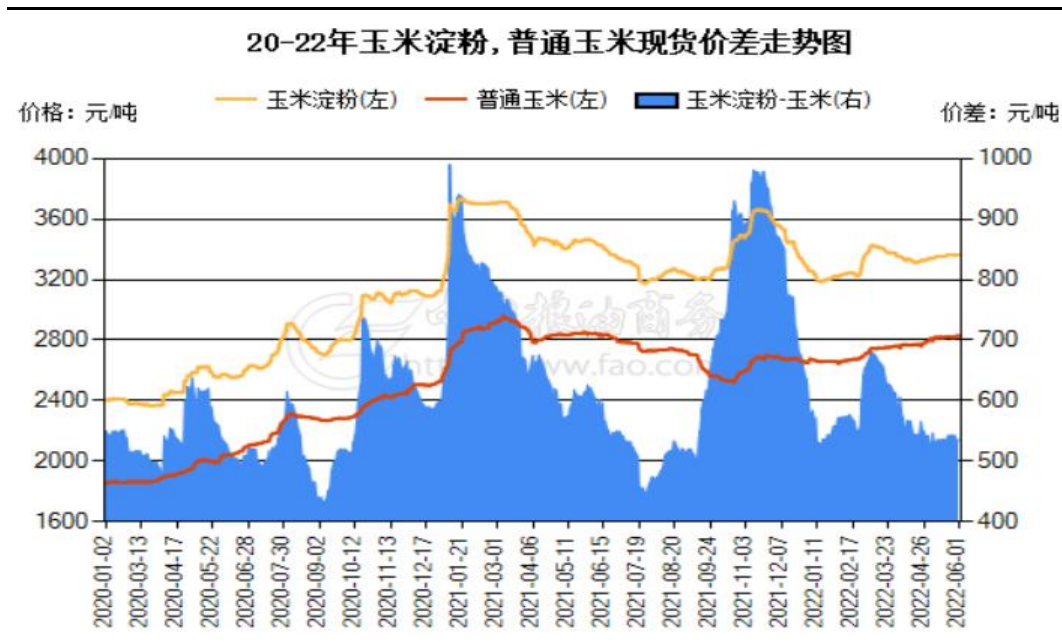
玉米及淀粉期货价差变化

图13、大商所淀粉-玉米期货主力合约价差走势



来源: wind

图14、淀粉-玉米现货价差走势

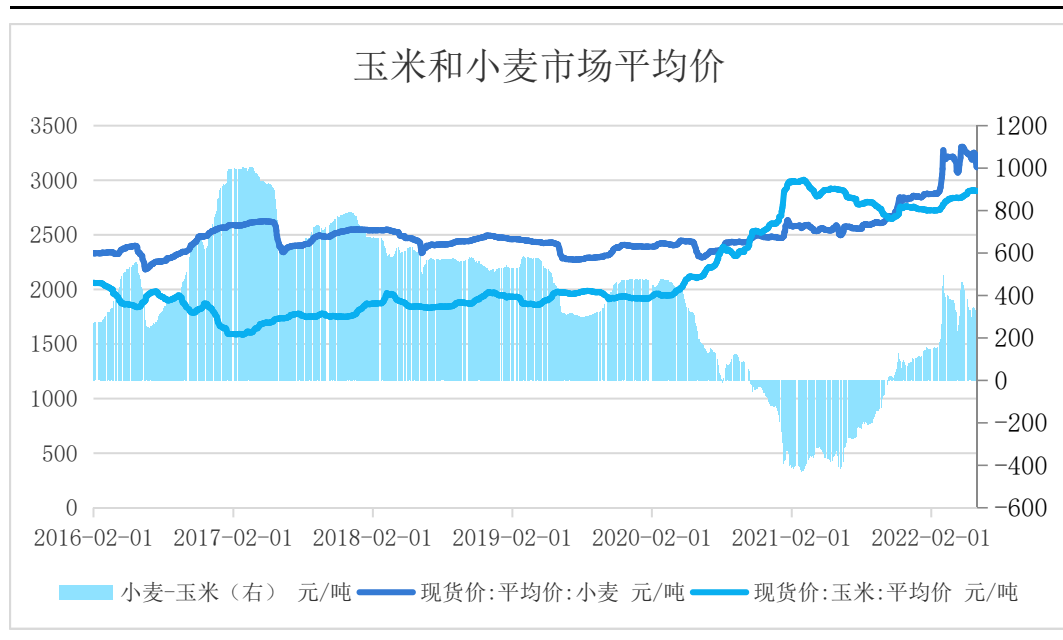


来源: 中国粮油商务网

➤ 截至周四，淀粉-玉米9月合约价差报445元/吨，现货价差报535元/吨。

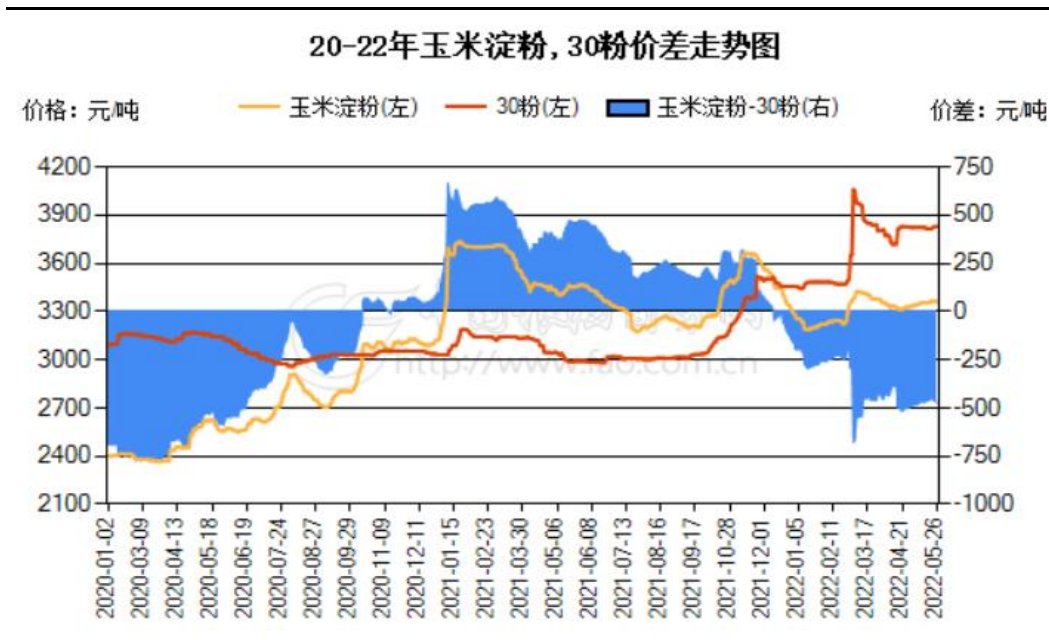
替代品价差变化

图15、小麦-玉米价差变化



来源: wind

图16、玉米淀粉-30粉价差变化

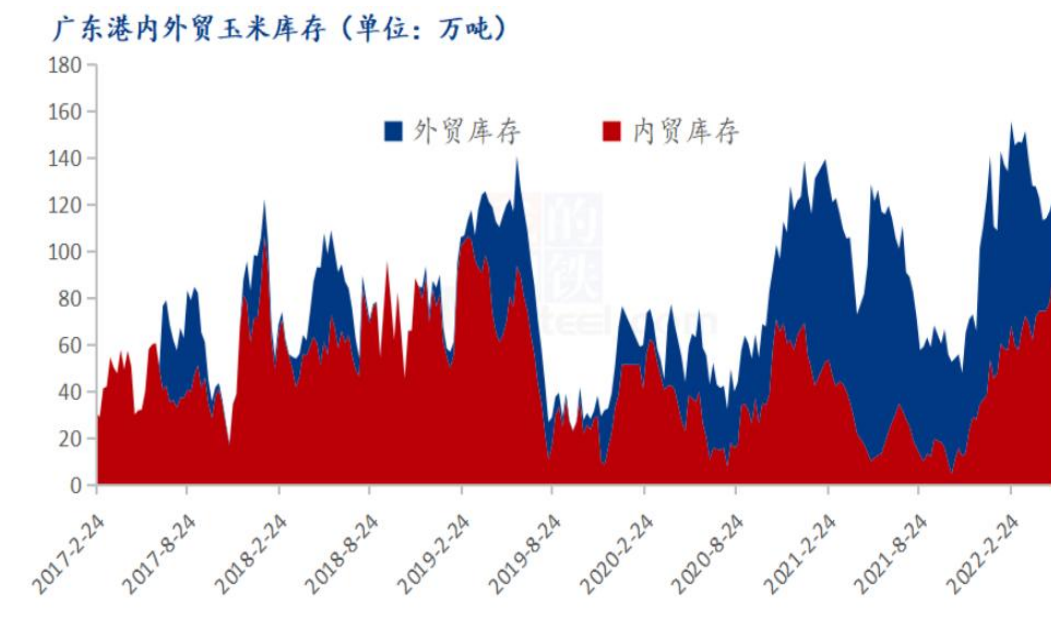


来源: wind 瑞达期货研究院

- 截至6月1日，玉米现货平均价为2903.69元/吨，小麦现货平均价为3118.33元/吨，小麦-玉米价差为214.64元/吨。新麦即将大量上市，小麦价格高位回落，价差有所缩小，不过，替代仍不具备替代优势。
- 截至6月1日，玉米淀粉-30粉价差为-458元/吨，小麦价格大幅高于玉米价格，故而面粉价格明显高于玉米淀粉。

供应端：南北港口玉米库存变化情况

图17、广东港口玉米库存



来源：我的农产品网

图18、北方四港玉米库存



来源：我的农产品网

- Mysteel玉米团队调研数据显示，截至5月20日，广东港内贸玉米库存共计90.1万吨，较上周增加11.6万吨；外贸库存32.8万吨，较上周减少6.2万吨。北方四港玉米库存共计373万吨，周比增加9万吨；当周北方四港下海量共计21.4万吨，周比减少7.4万吨。

供应端：主产区售粮已接近尾声

图19、玉米主要产区售粮进度

省份	本期	上期	产量 (万吨)	已售数量 (万吨)	去年同期 进度
黑龙江	97%	97%	4481	4347	98%
吉林	97%	95%	3554	3447	95%
辽宁	97%	97%	1937	1879	99%
内蒙古	98%	97%	2785	2729	97%
河北	93%	92%	1795	1669	94%
山东	94%	92%	2387	2244	95%
河南	94%	94%	2040	1918	97%
全国	96%	95%	18979	18233	97%
东北	97%	96%	12757	12402	97%
华北	94%	93%	6222	5831	96%

来源：我的农产品网

- 根据Mysteel玉米团队对全国7个省份，59个地市最新调查数据显示，截至5月26日，全国玉米主要产区售粮进度为96%，较上周增加1%，较去年偏慢1%。

供应端：进口利润倒挂明显

图20、6月2日美国进口玉米到港完税价

美湾港口

交货月	到岸完税价	理论进口利润	CBOT玉米	港口基差	FOB	CNF
2022年6月	3100.67	-190.67	7.3125	1.03	328.44	408.94
2022年7月	3100.67	-190.67	7.3125	1.03	328.44	408.94
2022年8月	3090.56	-180.56	7.0275	1.28	327.07	407.57
2022年9月	3119.45	-209.45	7.0275	1.38	331.00	411.50
2022年10月	3164.95	-254.95	6.9150	1.65	337.20	417.70
2022年11月	3162.06	-252.06	6.9150	1.64	336.81	417.31

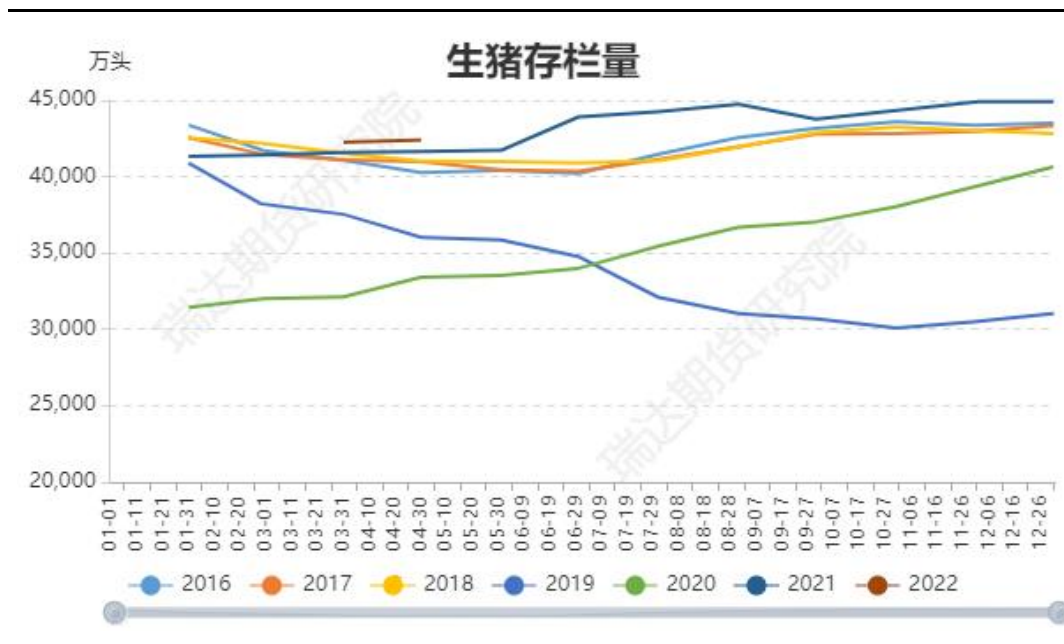
注：美湾港口运费为81.50美元/吨

来源：我的农产品网

- 俄乌冲突刺激下，CBOT玉米期价持续偏高，进口利润倒挂明显，影响后期买船积极性。

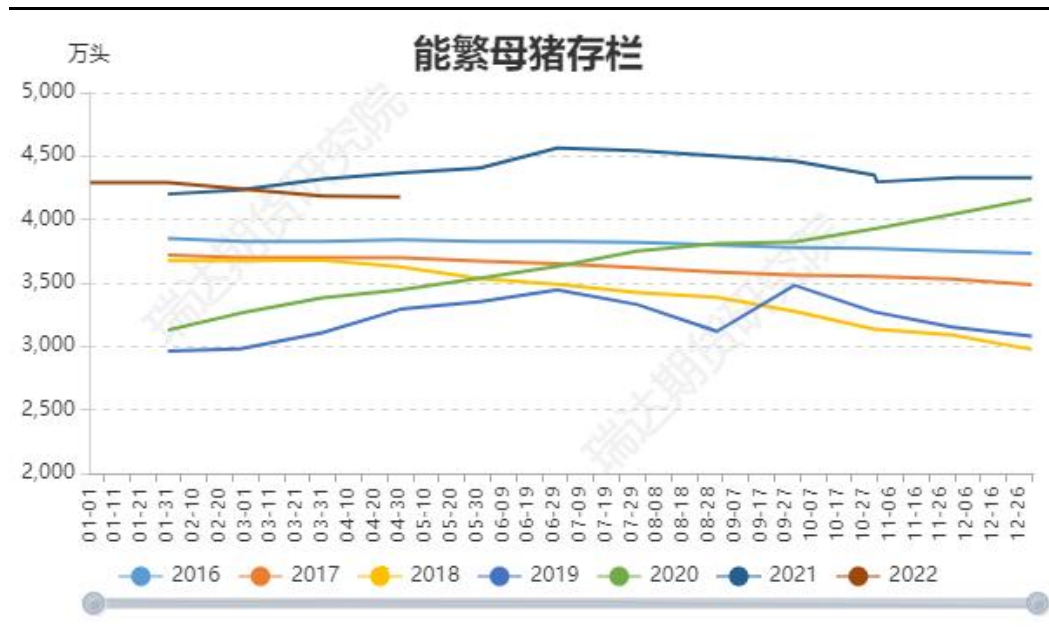
需求端：生猪存栏同比增幅降低，能繁母猪向正常保有量回调

图21、生猪存栏走势



来源：农业农村部 瑞达研究院

图22、能繁母猪存栏走势

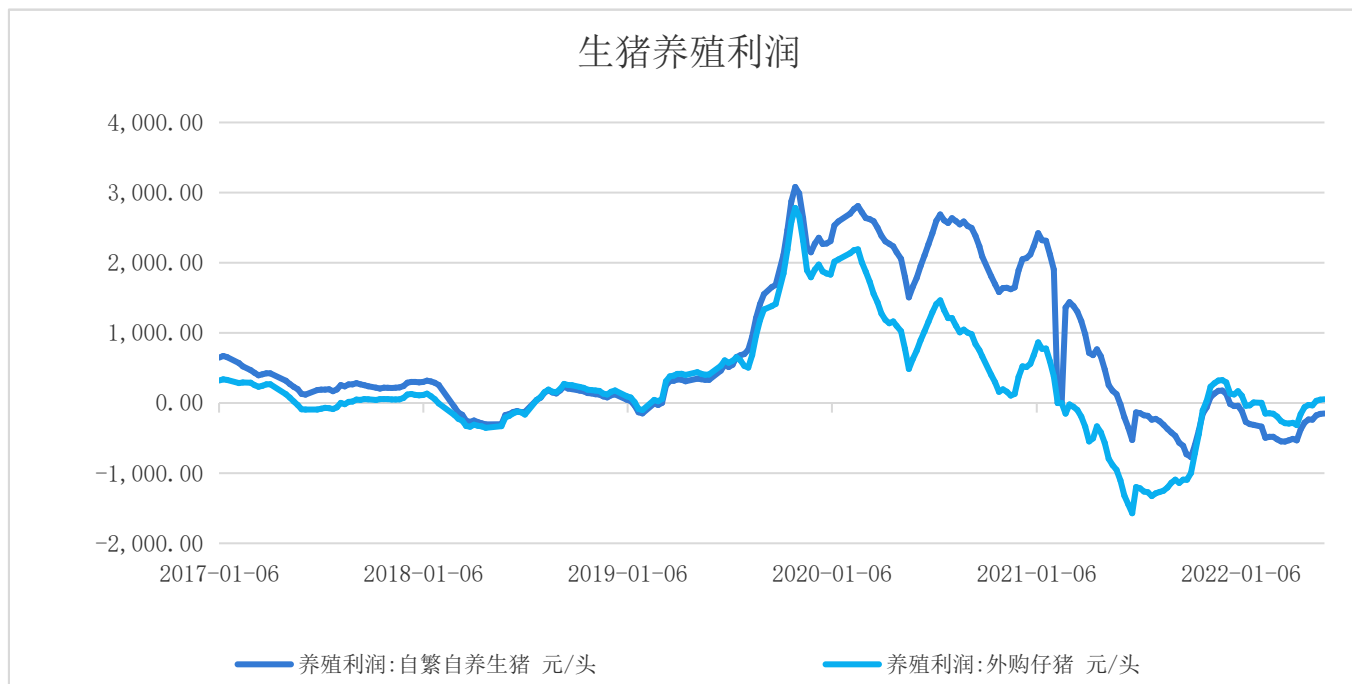


来源：农业农村部 瑞达研究院

- 农业农村部数据显示，4月份全国生猪存栏4.24亿头，环比基本持平，同比增加0.2%，同比增加幅度逐步减少。其中4月份全国能繁母猪存栏量4177.3万头，环比下降0.2%，同比下降4.3%，已经连续10个月向正常保有量回调。

需求端：养殖利润持续为负，行业仍然处于去产能周期

图23、生猪养殖利润



来源: wind

➤ 截至6月2日，自繁自养生猪养殖利润-149.75元/头，外购仔猪养殖利润53.21元/头。

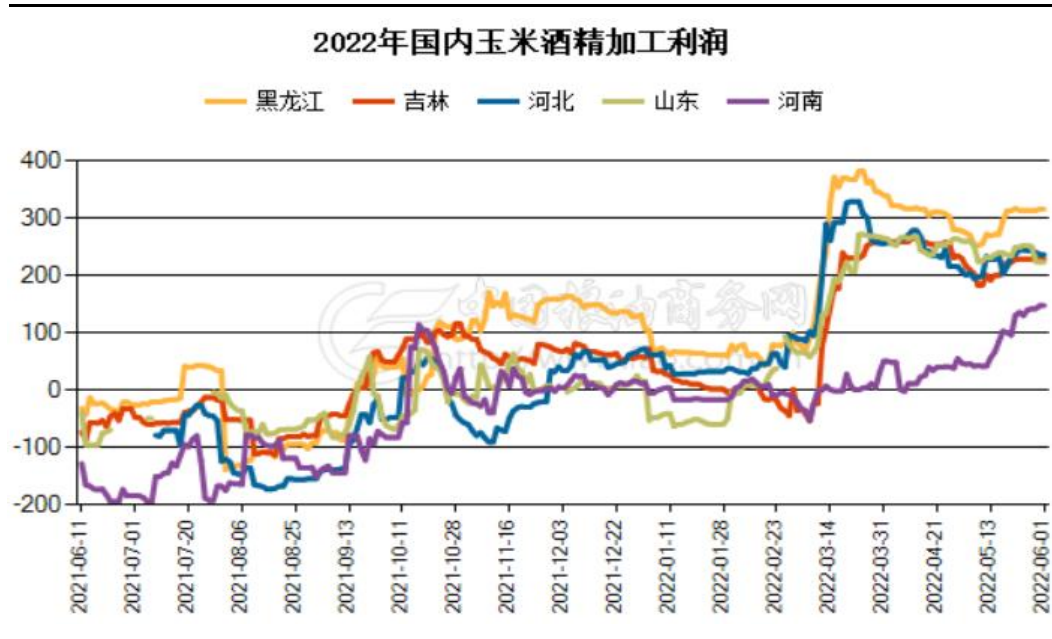
需求端：深加工利润较好，生产积极性尚存

图24、主要地区玉米淀粉加工利润



来源：中国粮油商务网

图25、主要地区玉米酒精加工利润

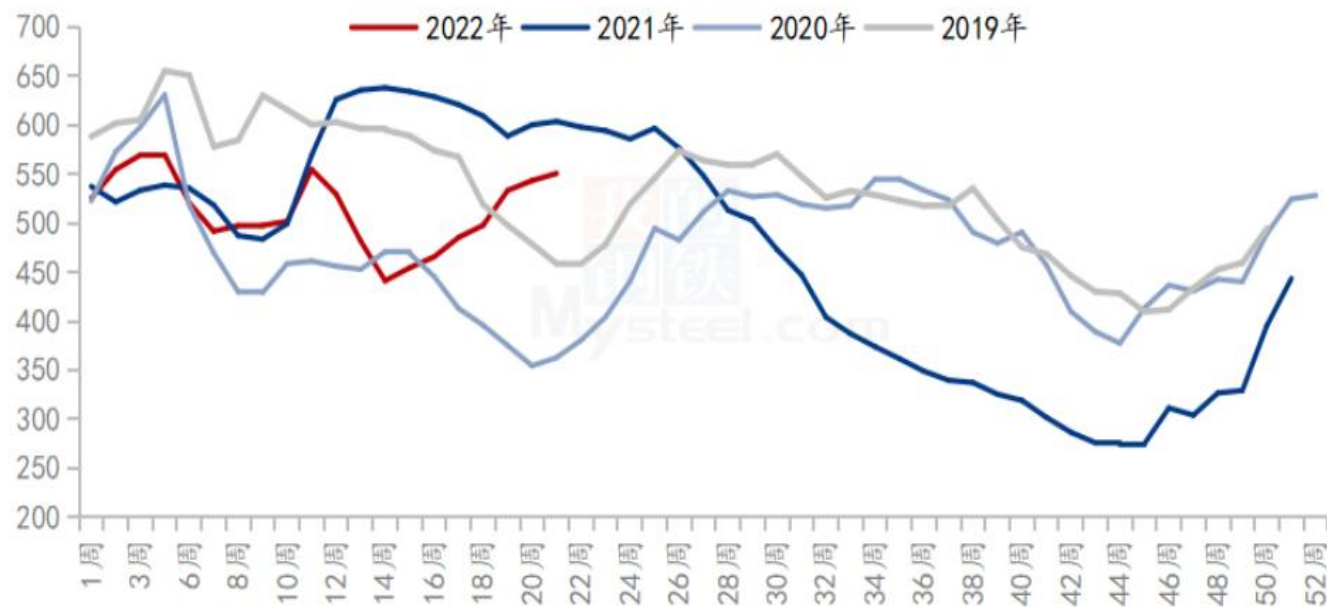


来源：中国粮油商务网

- 根据中国粮油商务网数据显示，截至6月1日，国内主要地区玉米淀粉加工利润如下，山东加工利润+102.40元/吨，河南加工利润+136.87元/吨，内蒙古加工利润+256.90元/吨。
- 国内主要地区玉米酒精加工利润如下：吉林加工利润228.61元/吨，黑龙江加工利润+315.56元/吨，河南加工利润+147.56元/吨，全国平均加工利润为+230.26元/吨。

供应端：整体库存继续回升

图26、深加工企业玉米周度库存变化



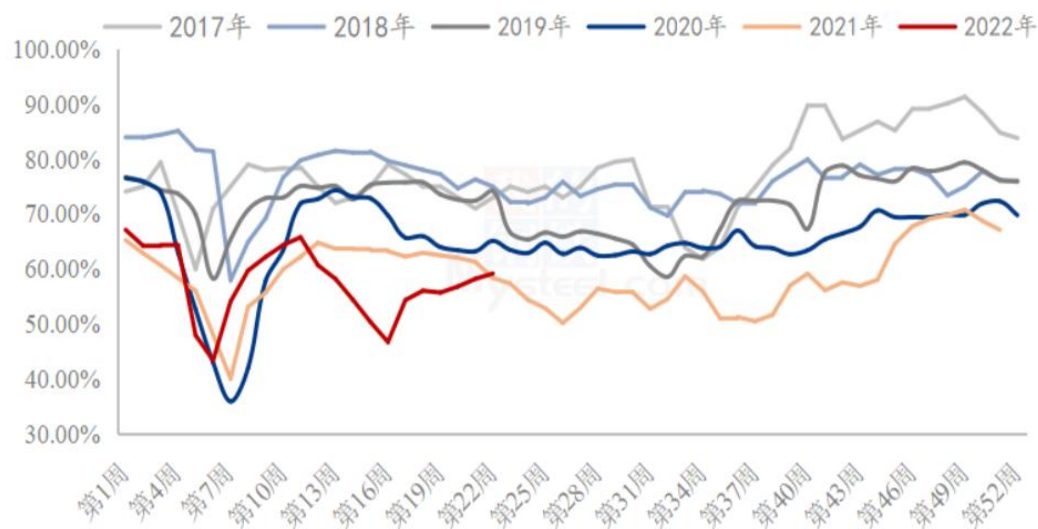
来源：我的农产品网

- 根据Mysteel玉米团队对全国12个地区，96家主要玉米深加工厂家的最新调查数据显示，2022年第21周，截止5月25日加工企业玉米库存总量550.7万吨，较上周增加1.34%。

供应端：淀粉企业开机率及库存

图27、玉米淀粉企业开机率

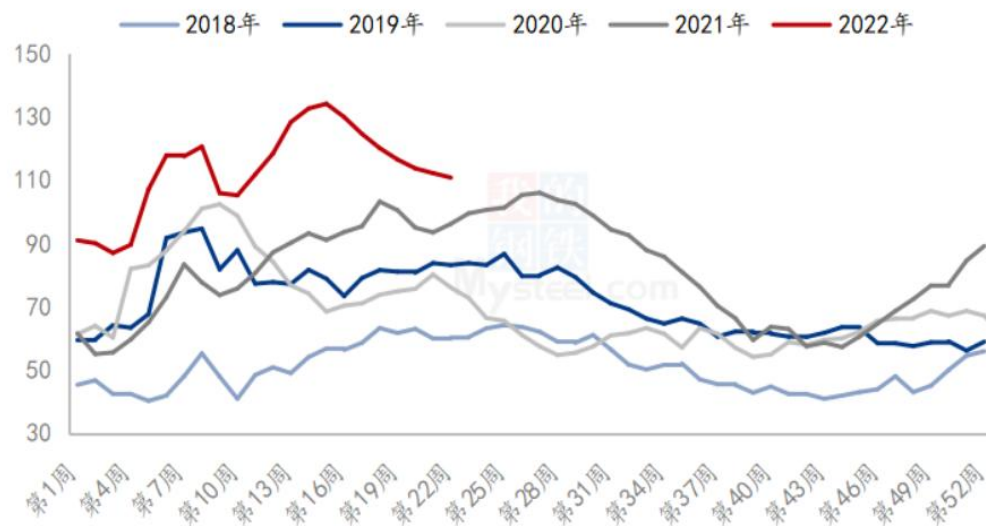
全国69家玉米淀粉企业开机率走势图



来源：我的农产品网

图28、玉米淀粉企业库存变化

全国69家玉米淀粉企业库存统计（万吨）

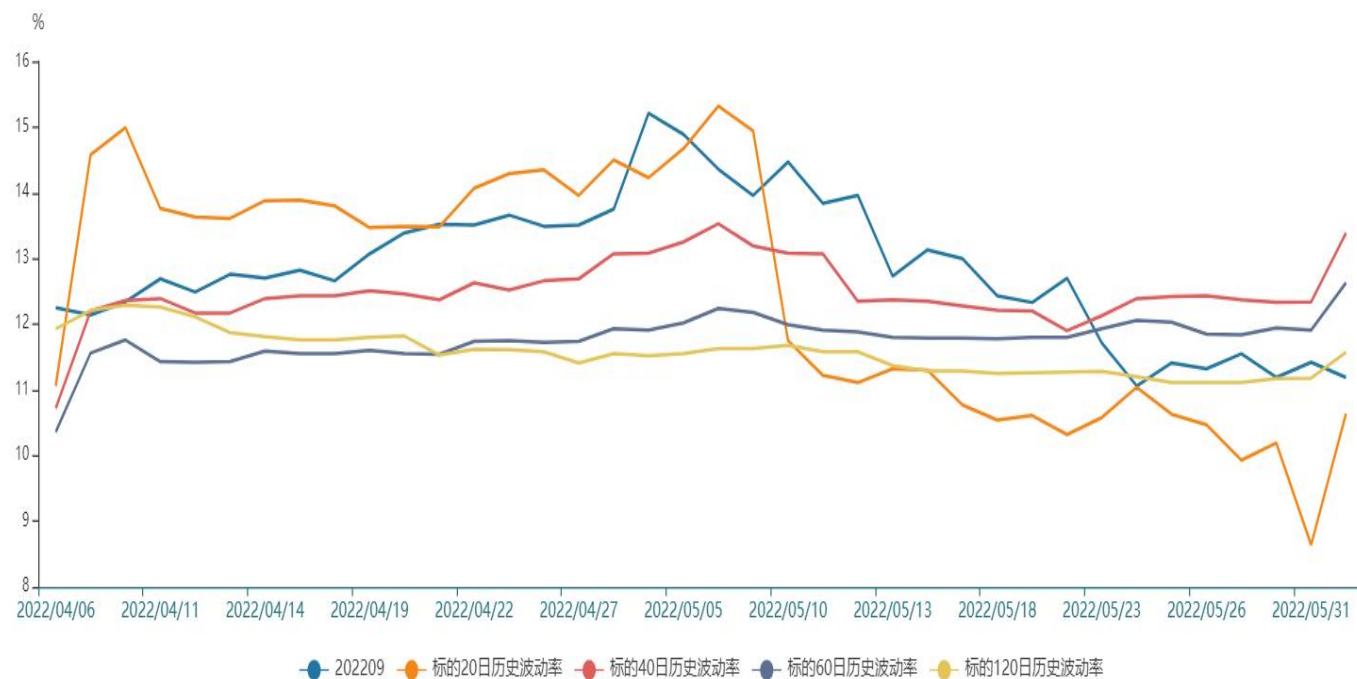


来源：我的农产品网

- 本周（5月26日-6月1日）全国玉米加工总量为56.9万吨，较上周玉米用量增加0.9万吨；周度全国玉米淀粉产量为30.2万吨，较上周产量增加0.5万吨。开机率为59.19%，较上周上升0.98%。
- 截至6月1日，玉米淀粉企业淀粉库存总量110.7万吨，较上周减少1.4万吨，降幅1.20%，月环比降幅7.79%；年同比增幅15.07%。

波动率处于中等水平

图29、隐含波动率变化



来源: wind

截至6月1日, 标的主力合约高位回落, 对应期权隐含波动率为11.19%, 较上周同期12.07%上升-0.88%, 处于历史波动率中间位置。

免责声明

本报告中的信息均来源于公开可获得资料，瑞达期货股份有限公司力求准确可靠，但对这些信息的准确性及完整性不做任何保证，据此投资，责任自负。本报告不构成个人投资建议，客户应考虑本报告中的任何意见或建议是否符合其特定状况。本报告版权仅为我公司所有，未经书面许可，任何机构和个人不得以任何形式翻版、复制和发布。如引用、刊发，需注明出处为瑞达期货股份有限公司研究院，且不得对本报告进行有悖原意的引用、删节和修改。

瑞达期货研究院简介

瑞达期货股份有限公司创建于1993年，目前在全国设立40多家分支机构，覆盖全国主要经济地区，是国内大型全牌照期货公司之一，是目前国内拥有分支机构多、运行规范、管理先进的专业期货经营机构。2012年12月完成股份制改制工作，并于2019年9月5日成功在深圳证券交易所挂牌上市，成为深交所期货第一股、是第二家登陆A股的期货上市公司。

研究院拥有完善的报告体系，除针对客户的个性化需要提供的投资报告和套利、套保操作方案外，还有晨会纪要、品种日评、周报、月报等策略分析报告。研究院现有特色产品有短信通、套利通、市场资金追踪、持仓分析系统、投顾策略、交易诊断系统、数据管理系统以及金发服务体系专供策略产品等。在创新业务方面，积极参与创新业务的前期产品研究，为创新业务培养大量专业人员，成为公司的信息数据中心、产品策略中心和人才储备中心。

瑞达期货研究院将继往开来，向更深更广的投资领域推进，为客户的期货投资奉上贴心、专业、高效的优质服务。