

「2022.06.04」

股指期货周报

作者：张昕

期货投资咨询证号：Z0015602

联系电话：4008-8787-66

关注我们获
取更多资讯



业务咨询
添加客服



目录



1、行情回顾



2、消息面概览



3、周度市场数据



4、行情展望与策略

- 本周市场指数延续涨势，三大指数中创业板指涨幅靠前。北向资金净流入显著扩大，行业板块呈现普涨趋势，其中汽车与汽车零部件，半导体等板块涨幅靠前。短线来看，当前市场呈现较好上升趋势，国内疫情修复逻辑是主要利好因素，市场预期亦显著改善。然而市场仍需进一步确认稳增长加码下基本面数据的“持续性”向好，因而预期或仍存在一定波动性，需静待基本面拐点预期来临支撑反转动能。

1、行情回顾

期货	合约名称	周涨跌幅%	涨跌幅%	结算价
	IF2206	2.19	0.41	4068.6
	IH2206	1.15	0.04	2778.0
	IC2206	3.51	1.51	6046.2

现货	指数名称	周涨跌幅%	涨跌幅%	收盘价
	沪深300	2.21	0.16	4089.6
	上证50	0.99	-0.28	2790.3
	中证500	3.03	0.91	6078.4

2、消息面概览

影响

5月31日，国务院公布扎实稳住经济一揽子政策措施，提出六个方面33项具体政策措施及分工安排。国务院要求，进一步加大增值税留抵退税政策力度，预计新增留抵退税1420亿元。今年出台的各项留抵退税政策新增退税总额达到约1.64万亿元。

偏多

国家统计局：5月份，制造业采购经理指数、非制造业商务活动指数和综合PMI产出指数同步回升，分别为49.6%、47.8%和48.4%，虽低于临界点，但明显高于4月2.2、5.9和5.7个百分点。近期疫情形势和国际局势变化等因素对经济运行造成较大冲击，但随着高效统筹疫情防控和经济社会发展成效显著，我国经济景气水平较4月份有所改善。

偏多

商务部：我国对外资持续保持较强吸引力，1-4月全国实际使用外资金额4786.1亿元人民币，同比增长20.5%，其中美国实际对华投资增长53.2%。

偏空

商务部：1-4月，我国服务贸易继续平稳增长，服务进出口总额19074.9亿元，同比增长21.9%；其中服务出口9332.6亿元，增长25.1%；进口9742.3亿元，增长19.1%。

偏多

3、周度市场数据

「周度市场数据」

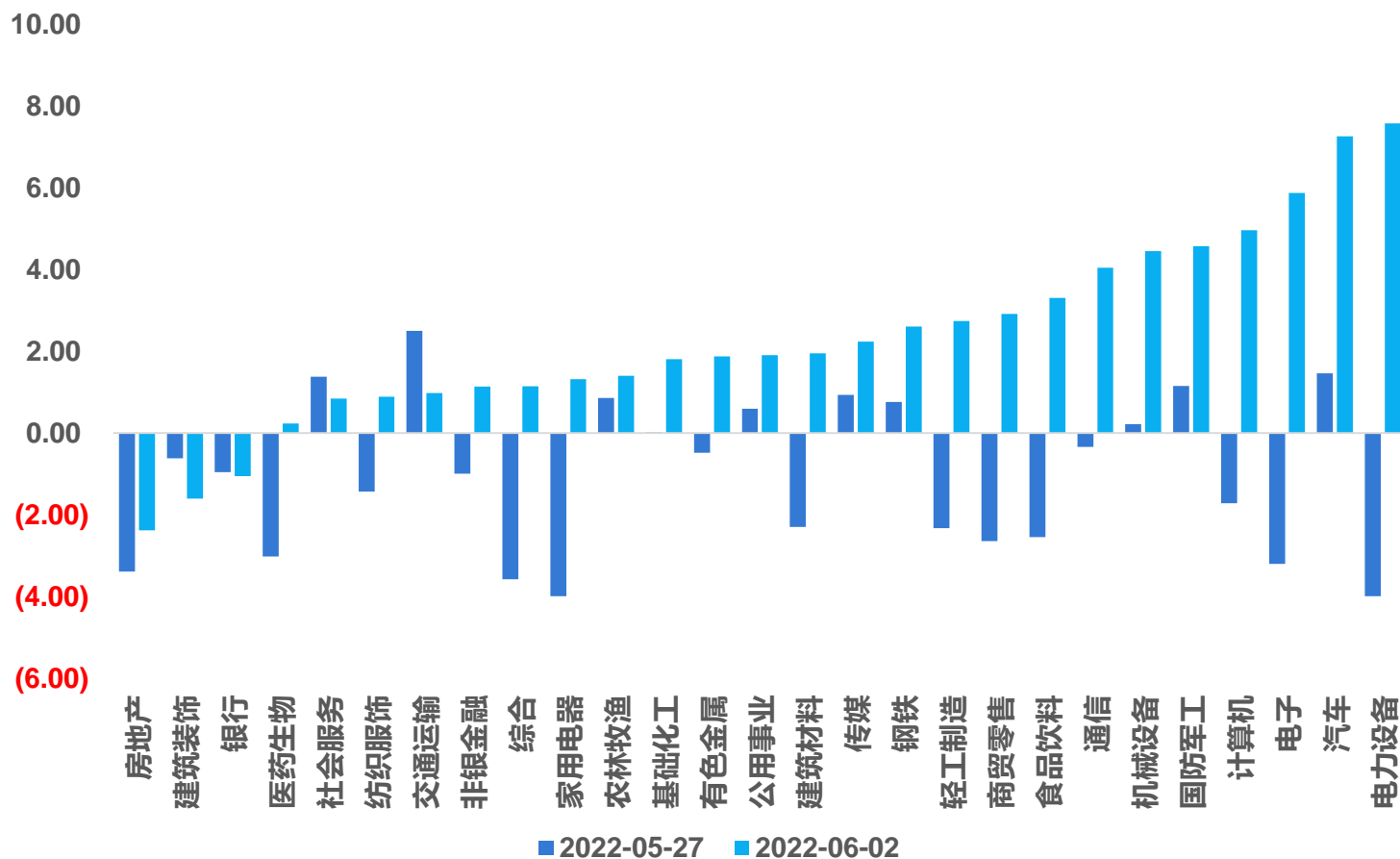
「国内主要指数」

	周涨跌幅%	周五涨跌幅%	收盘点位
上证指数	2.08	0.42	3195.46
深证成指	3.88	0.67	11628.31
中小100	4.08	0.93	8024.39
创业板指	5.85	1.21	2458.26
科创50	8.67	4.68	1079.85

「外盘主要指数」

	周涨跌幅%	周五涨跌幅%	收盘点位
标普500	0.64	-1.63	4,108.54
英国富时100	0.96	-0.98	7,532.95
恒生指数	1.61	-1.00	21,082.13
日经225	3.66	1.27	27,761.57

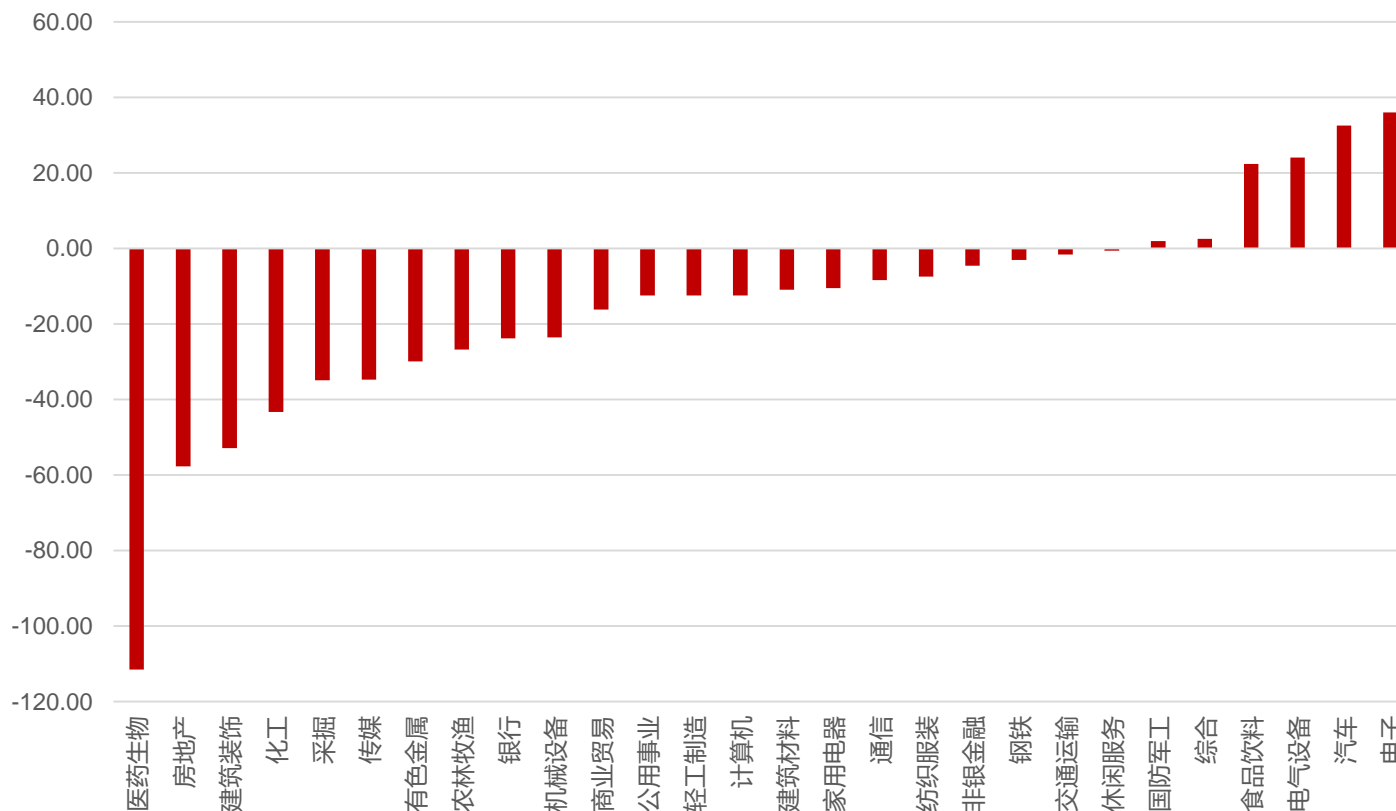
「行业板块涨跌幅%」



数据来源: wind, 瑞达期货研究院

行业板块普涨，电力设备、汽车等板块大幅上涨，房地产、建筑装饰以及银行等板块逆市回调。

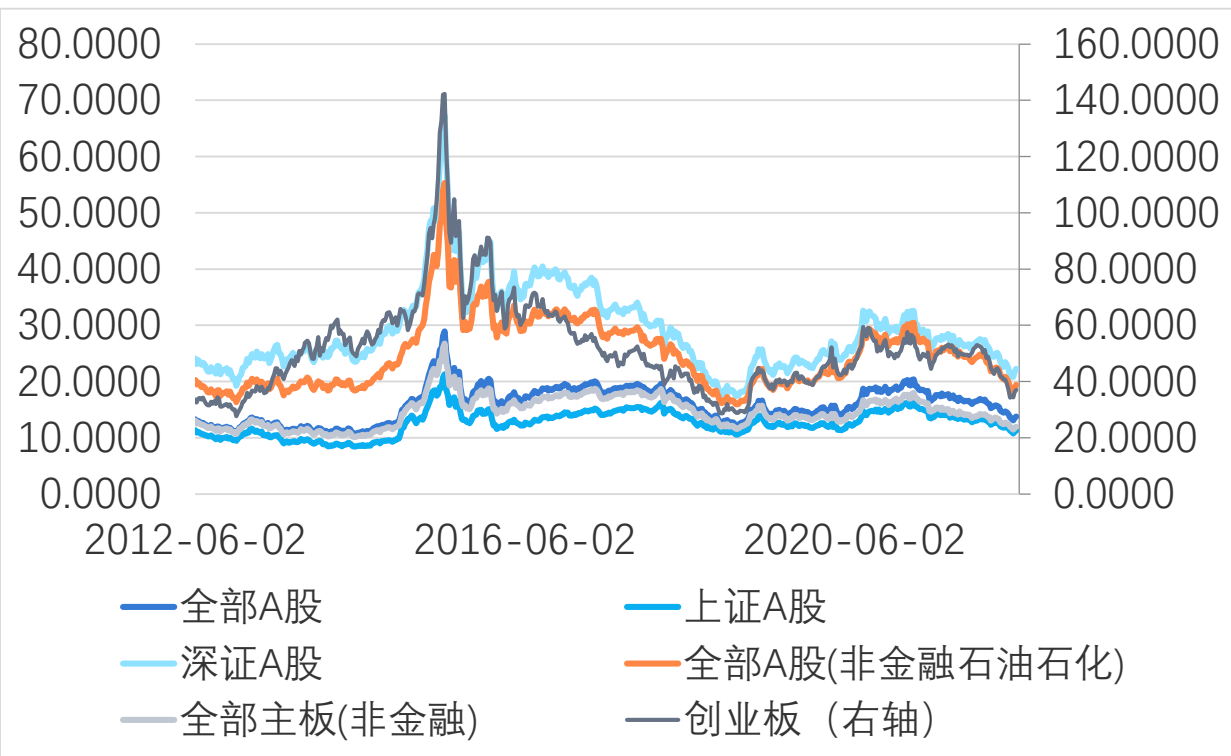
「行业板块主力资金流（近五个交易日,亿元）」



数据来源: wind, 瑞达期货研究院

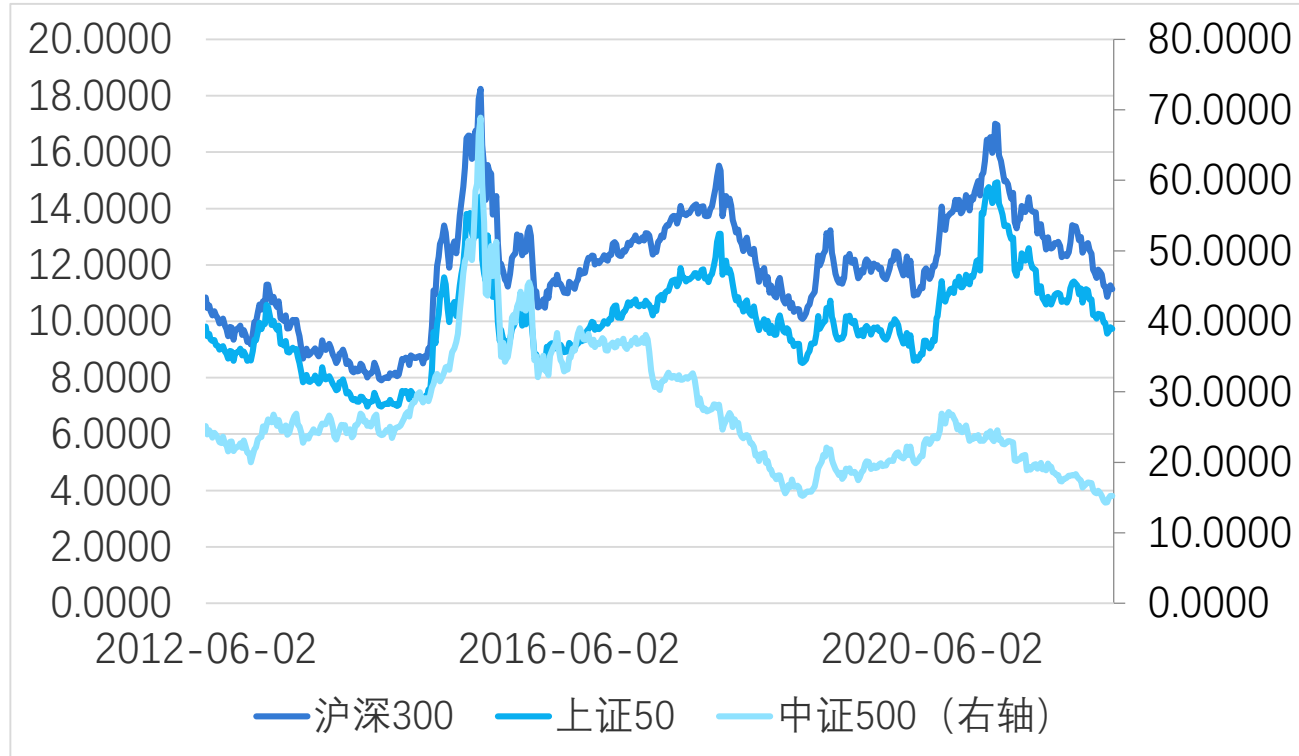
部分行业板块主力资金净流入幅度扩大，电子、汽车以及电力设备大幅净流入，医药生物延续大幅净流出。

「估值变化 (市盈率, TTM_整体法, 剔除负值)」



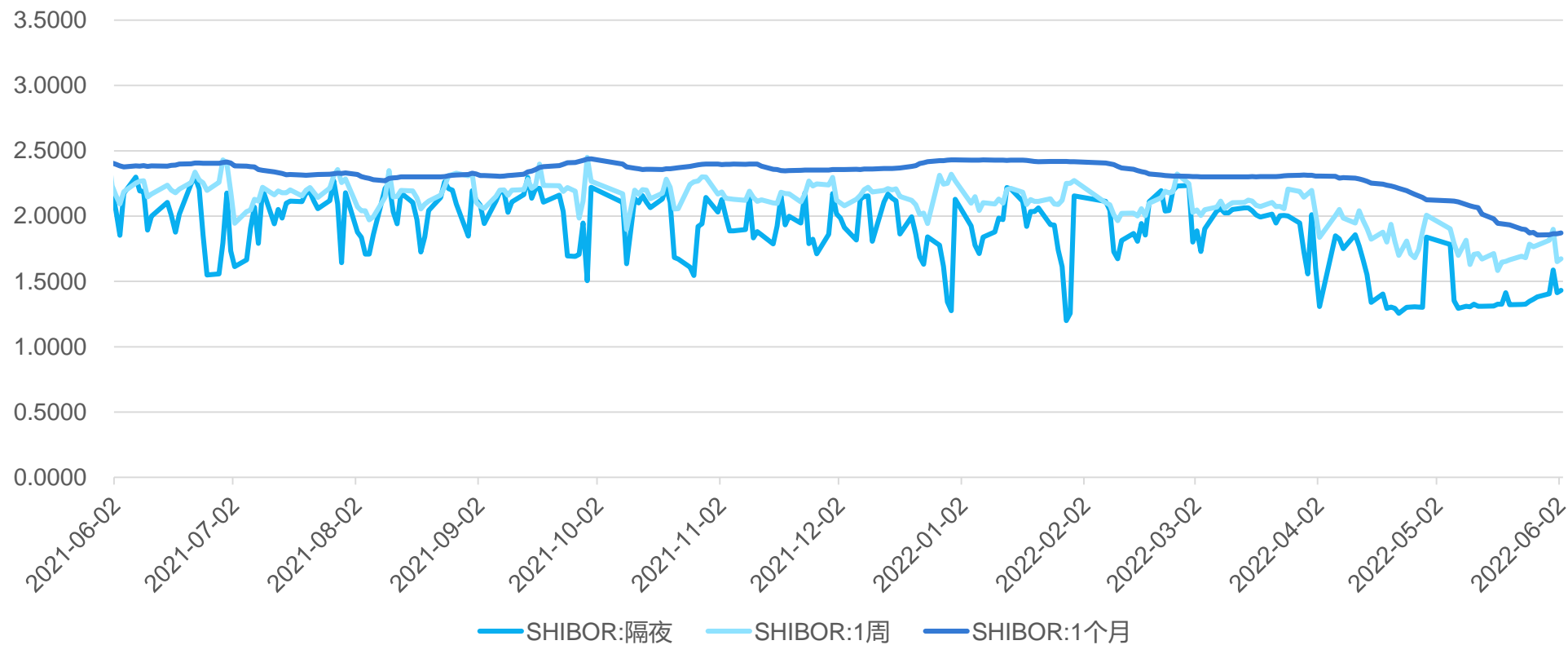
数据来源: wind, 瑞达期货研究院

主板以及中小板估值呈小幅上行趋势。



数据来源: wind, 瑞达期货研究院

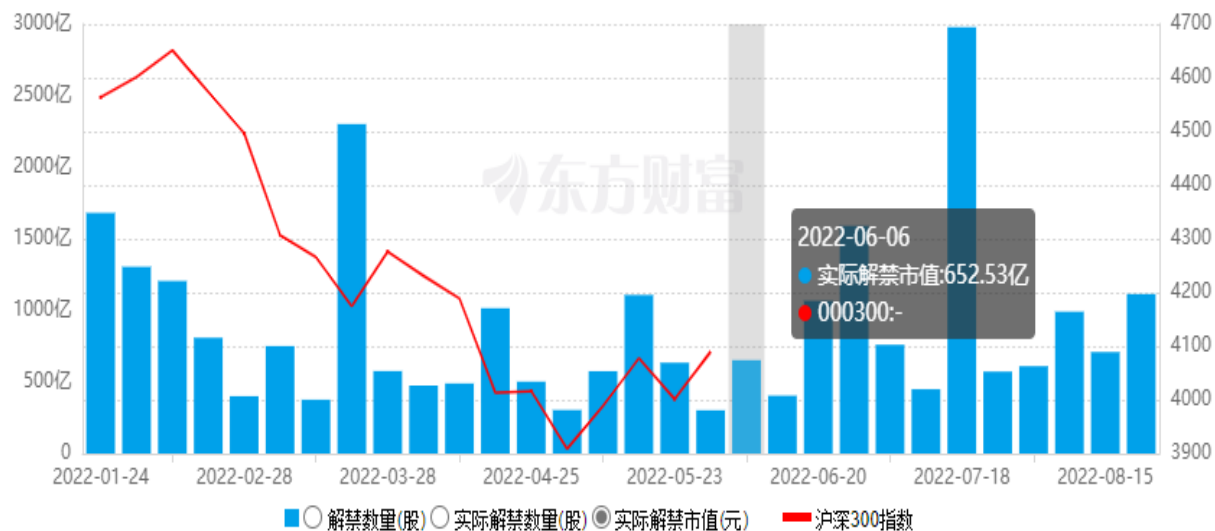
「SHIBOR短期利率」



数据来源: wind, 瑞达期货研究院

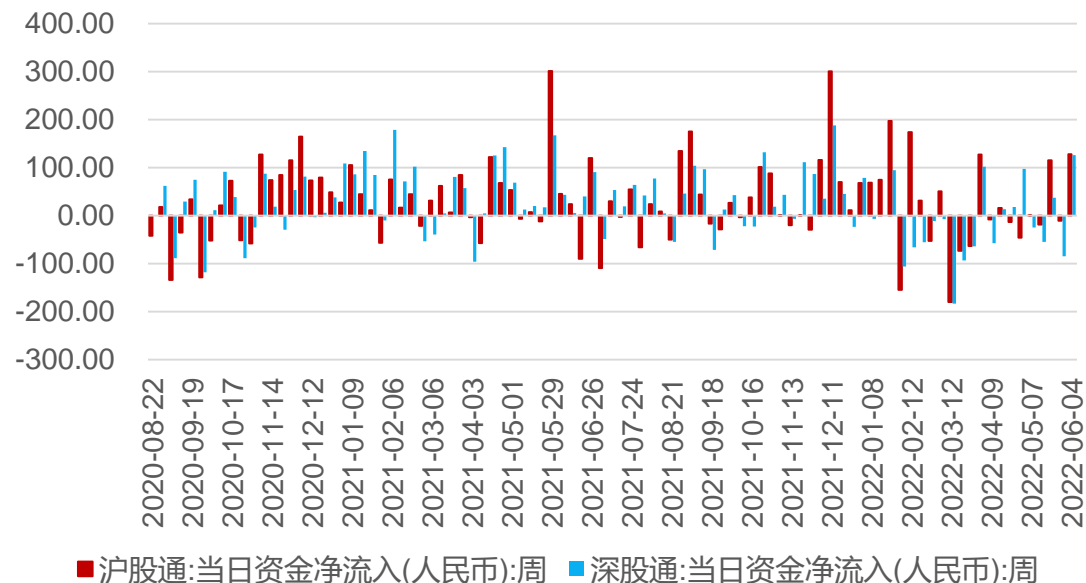
SHIBOR短期利率维持低位, 资金价格偏低。

「限售解禁」



数据来源：东方财富，瑞达期货研究院

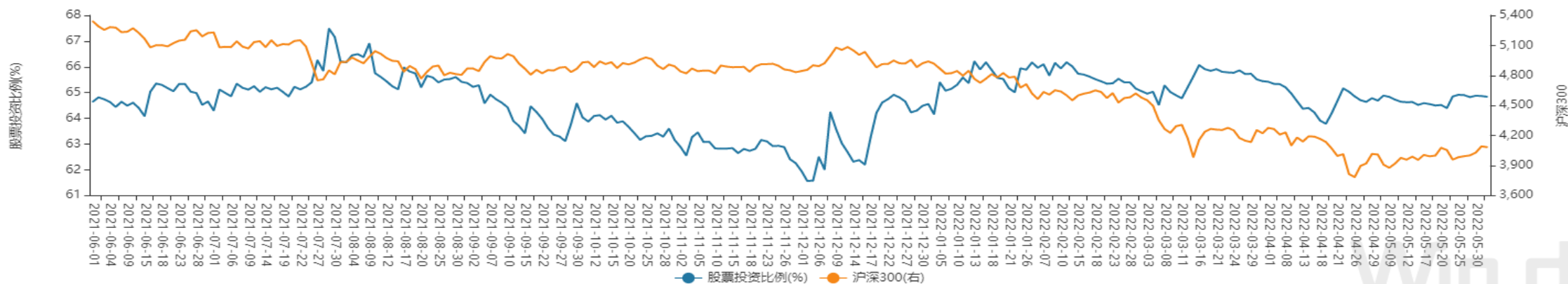
「陆股通资金流向」



数据来源：wind，瑞达期货研究院

本周重要股东二级市场净减持45.27亿元，限售解禁市值为652.53亿元。北向资金大幅净流入。

「基金持股比例」



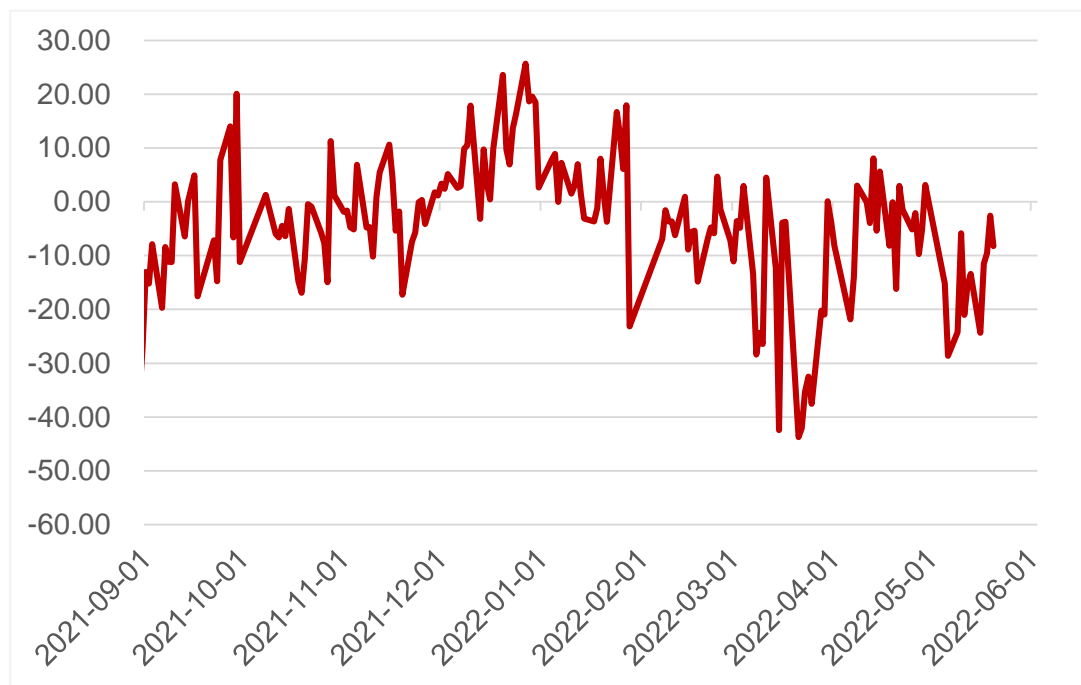
「融资买入额占A股成交额比例」



数据来源: wind, 瑞达期货研究院

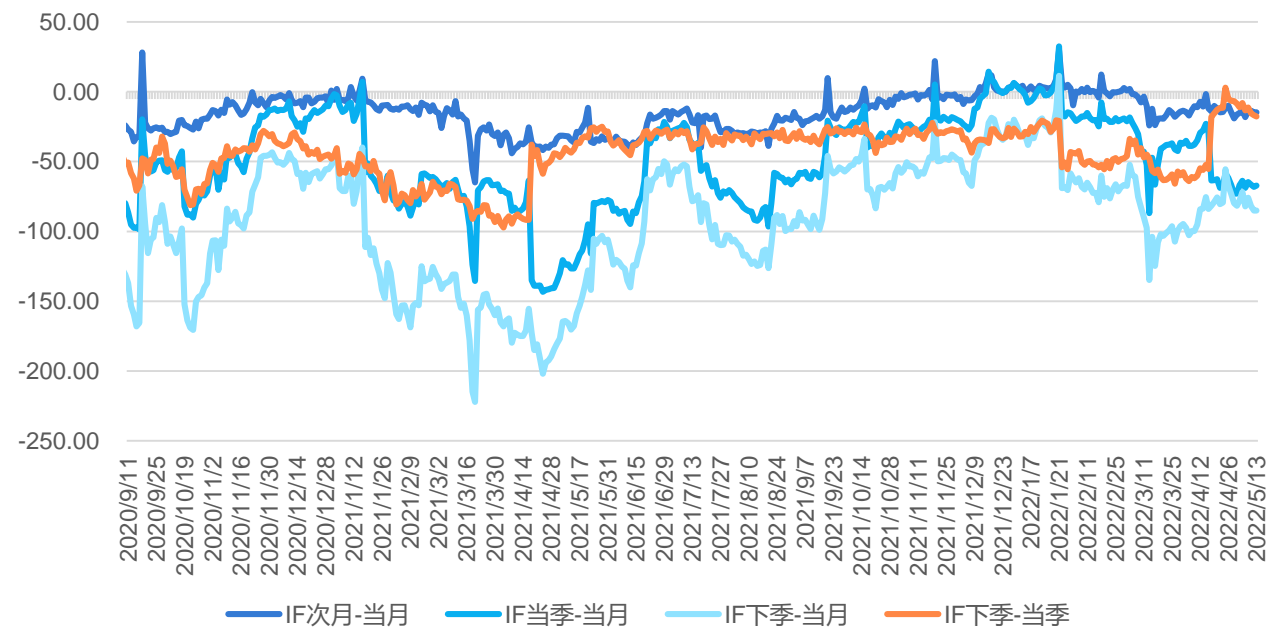
「周度市场数据」

「IF主力合约基差」



数据来源: wind, 瑞达期货研究院

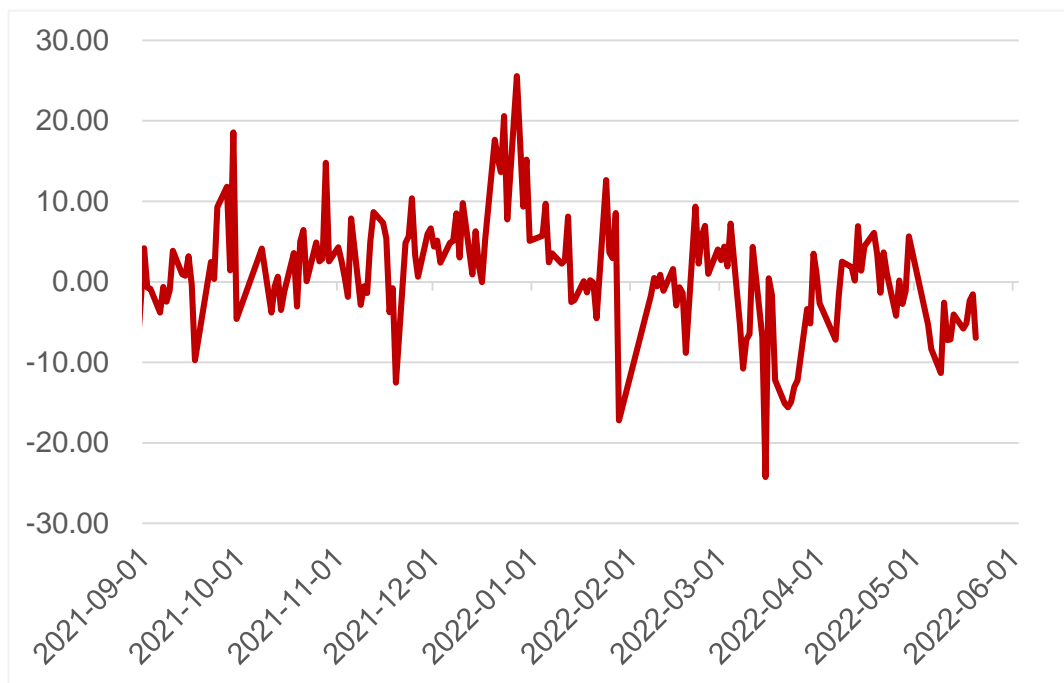
「IF跨期」



数据来源: wind, 瑞达期货研究院

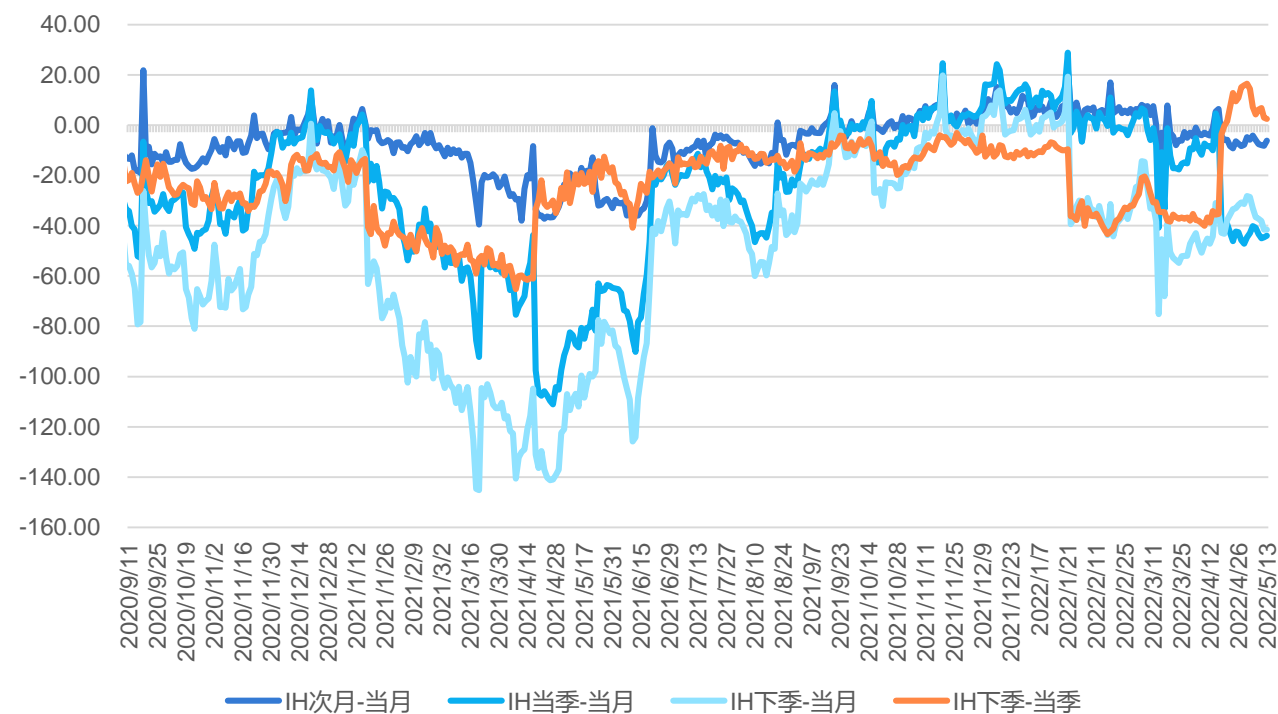
「周度市场数据」

「IH主力合约基差」



数据来源: wind, 瑞达期货研究院

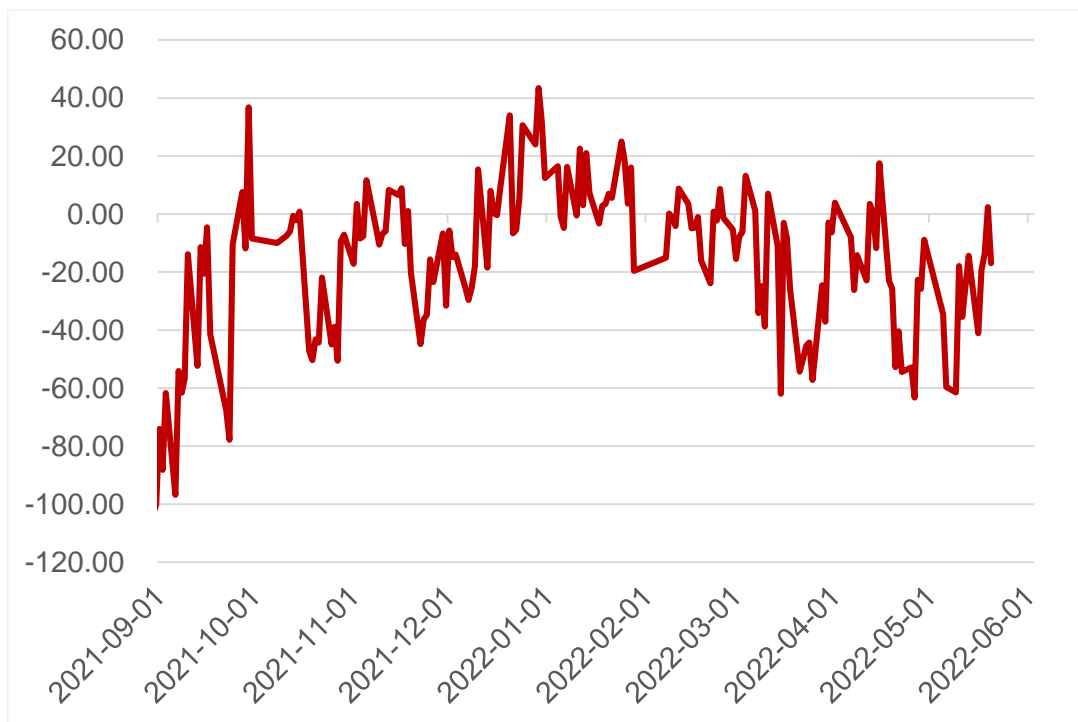
「IH跨期」



数据来源: wind, 瑞达期货研究院

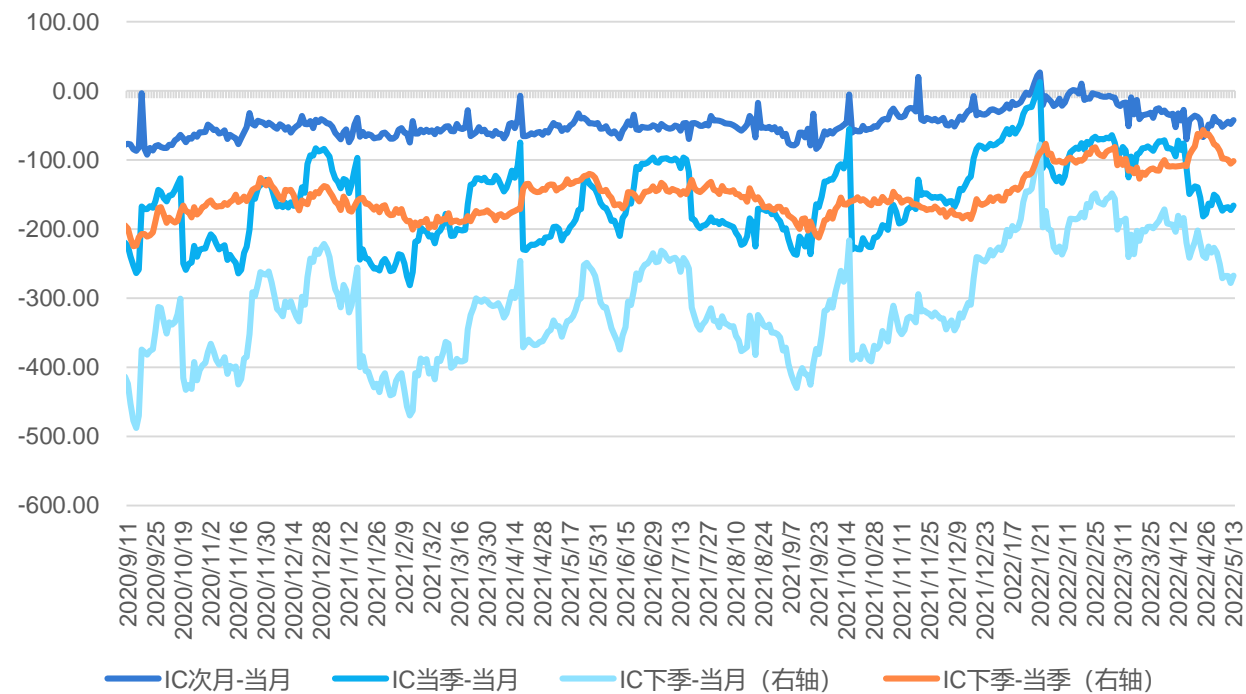
「周度市场数据」

「IC主力合约基差」



数据来源: wind, 瑞达期货研究院

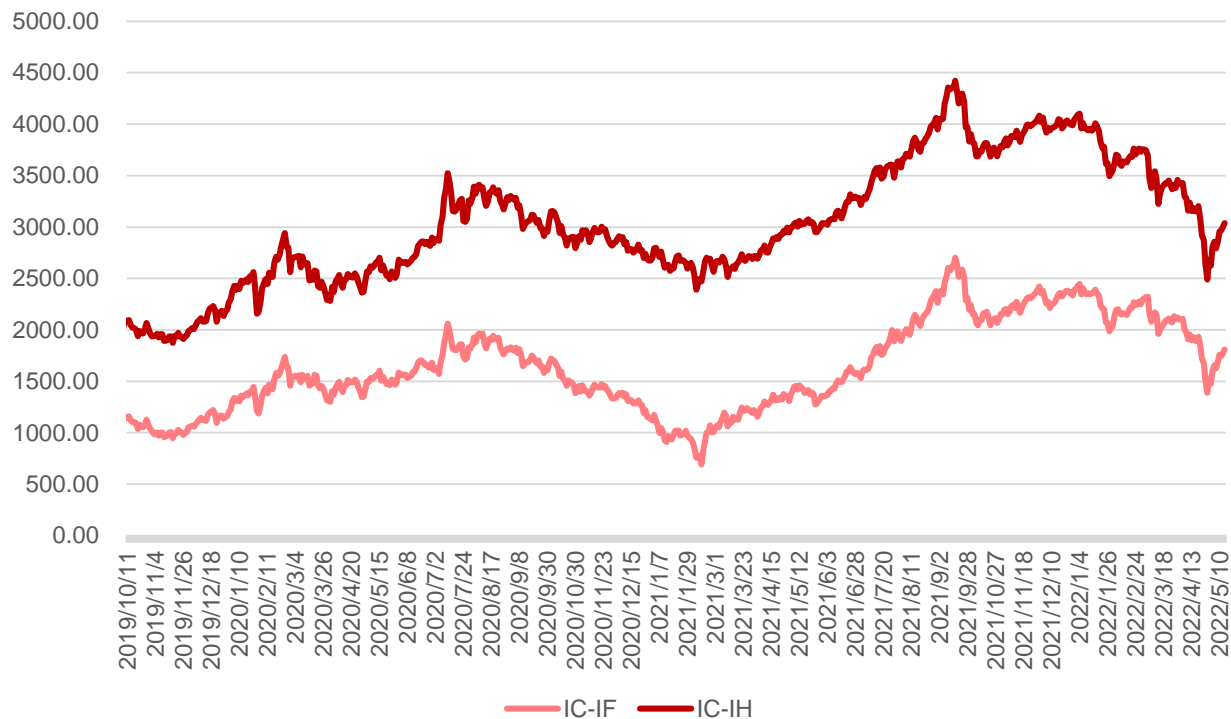
「IC跨期」



数据来源: wind, 瑞达期货研究院

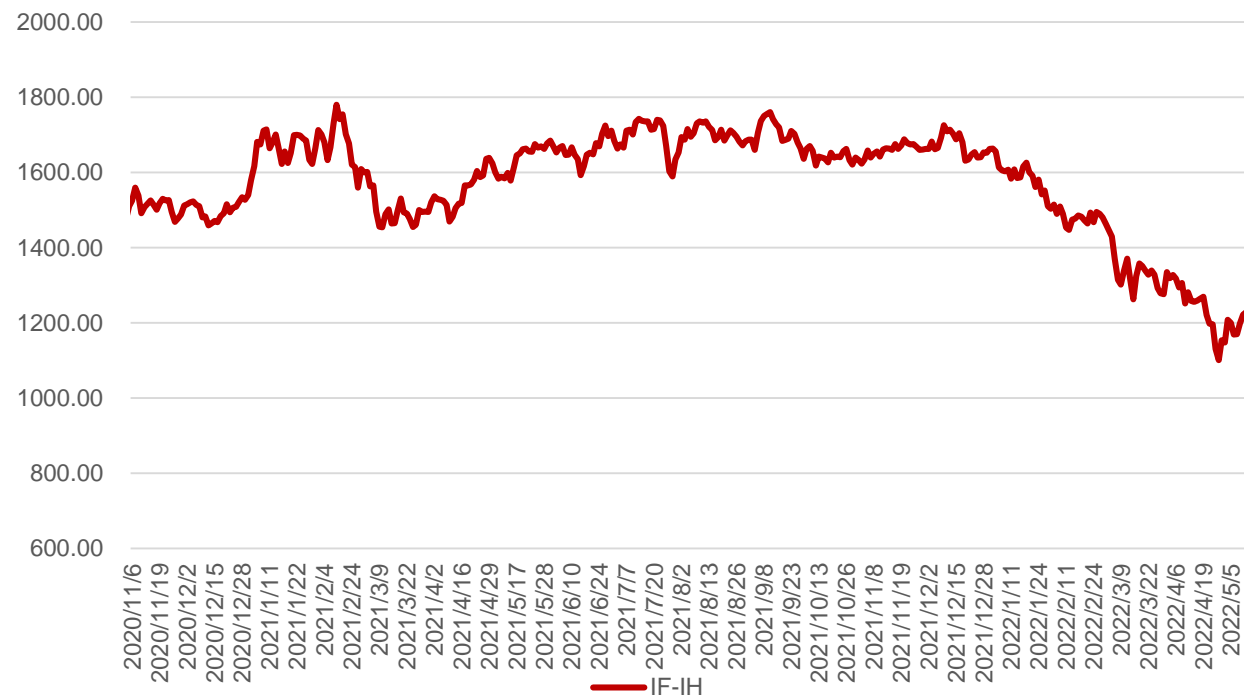
「周度市场数据」

「IF-IC、IH-IC 当月合约价差」



数据来源: wind, 瑞达期货研究院

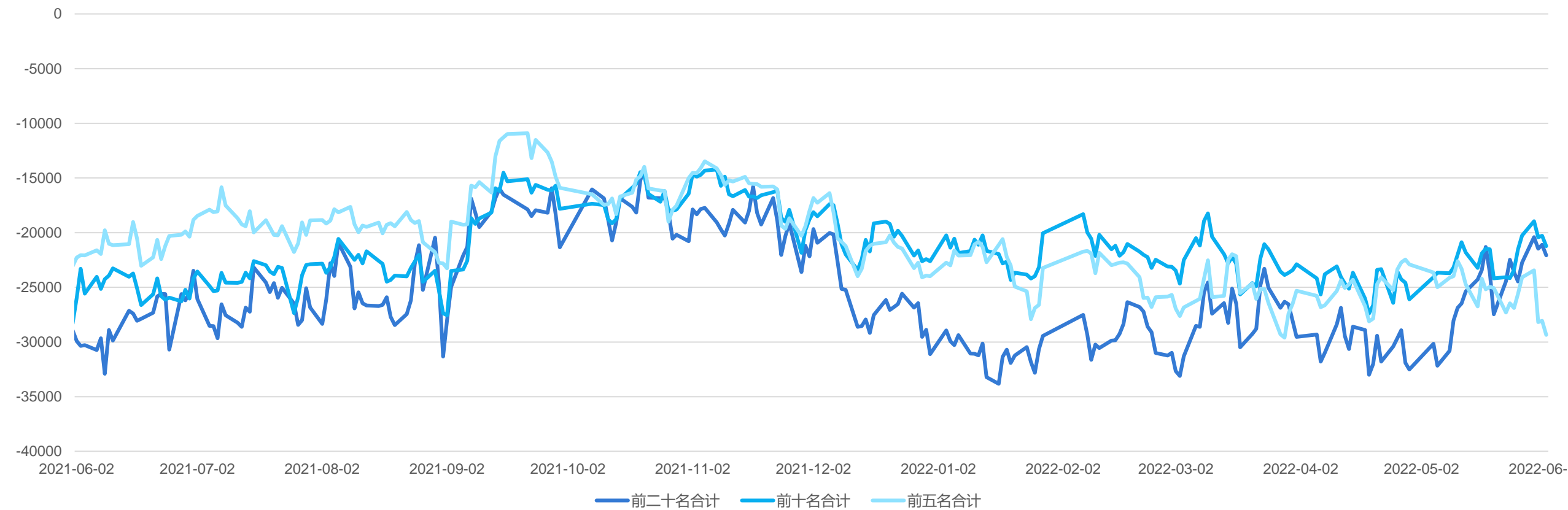
「IF-IH 当月合约价差」



数据来源: wind, 瑞达期货研究院

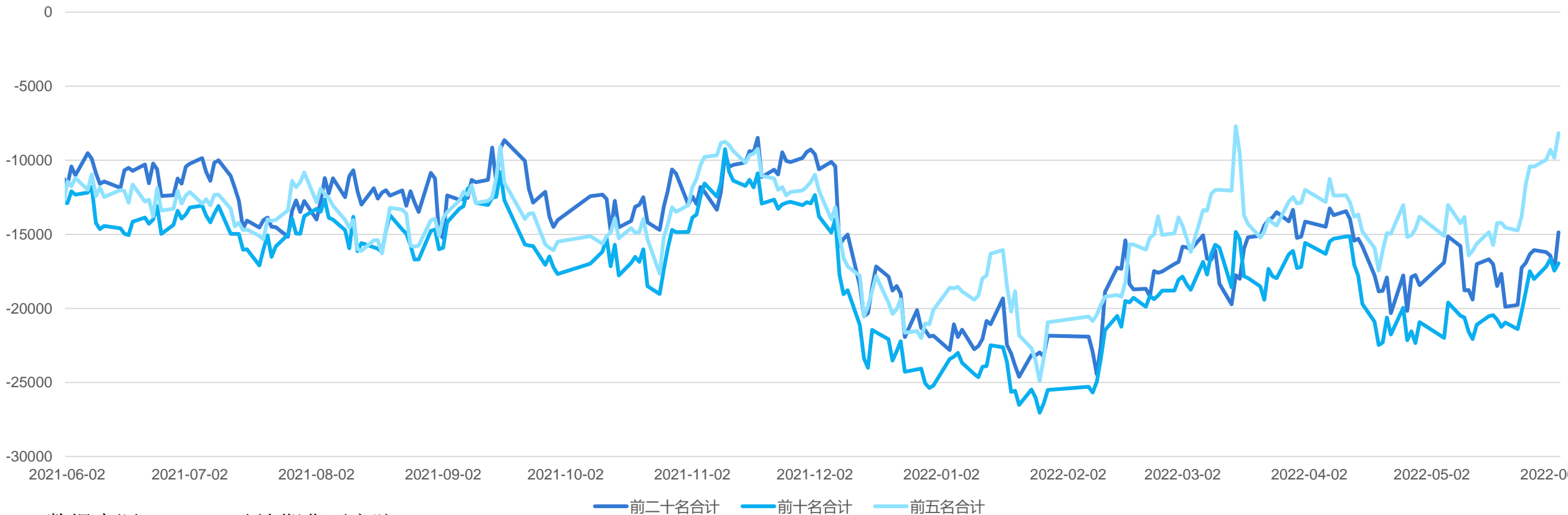
三大主力合约价差短期呈回升趋势。

「IF净持仓」



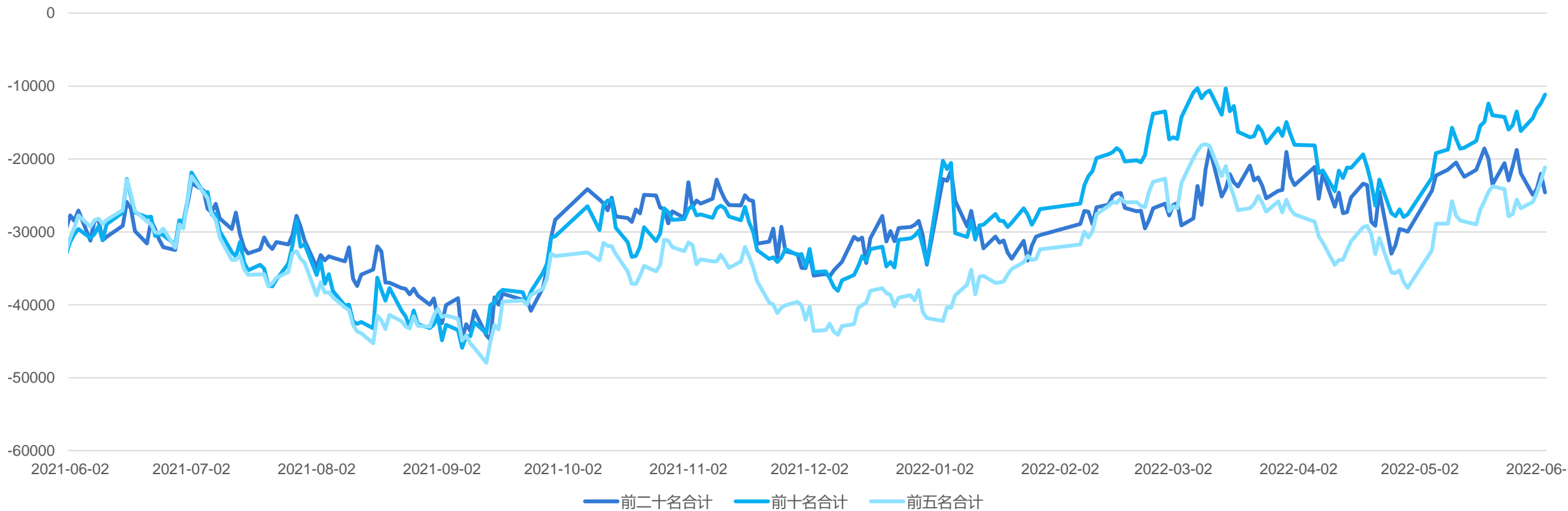
数据来源: wind, 瑞达期货研究院

「IH净持仓」



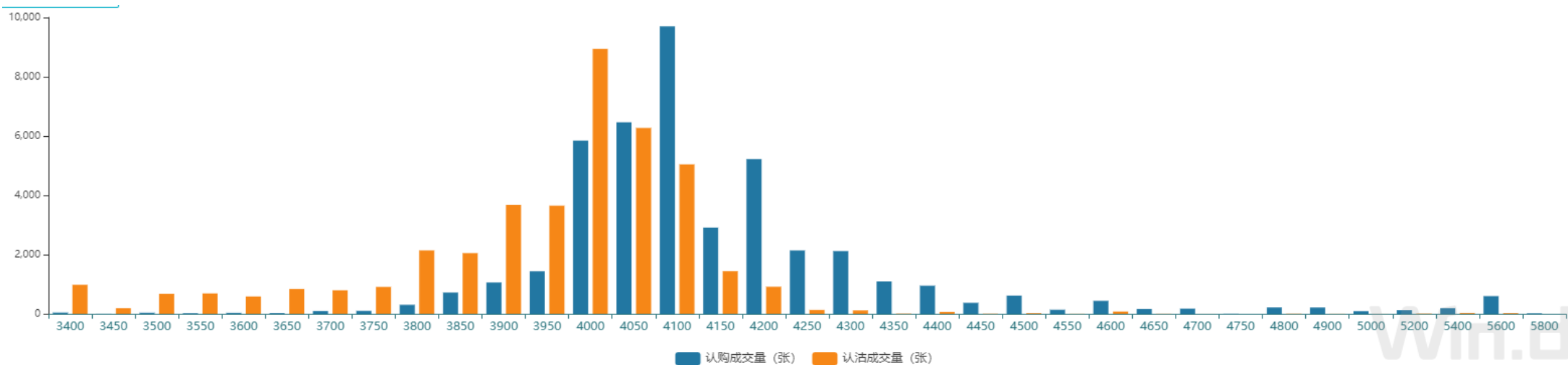
数据来源: wind, 瑞达期货研究院

「IC净持仓」

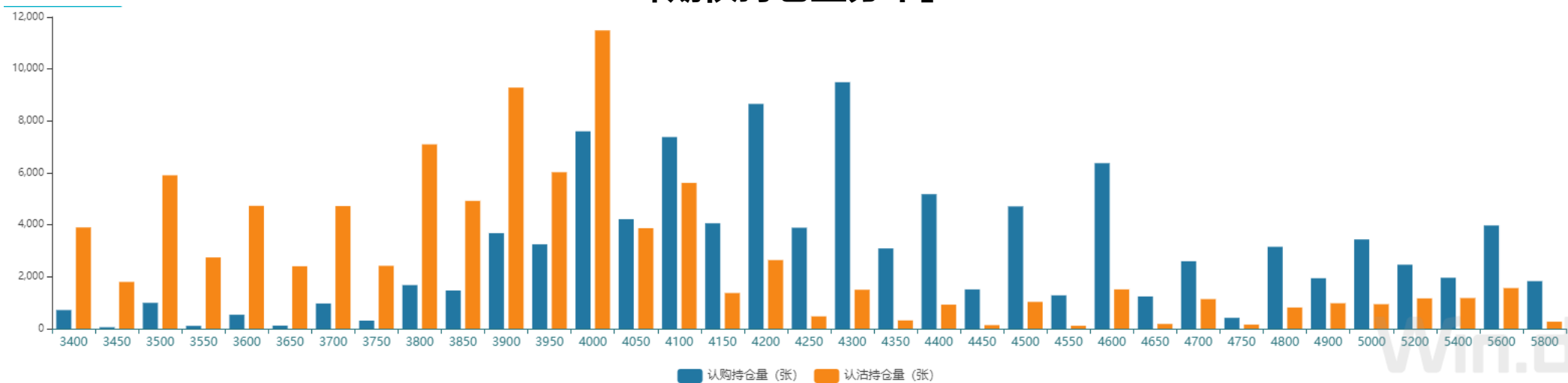


数据来源: wind, 瑞达期货研究院

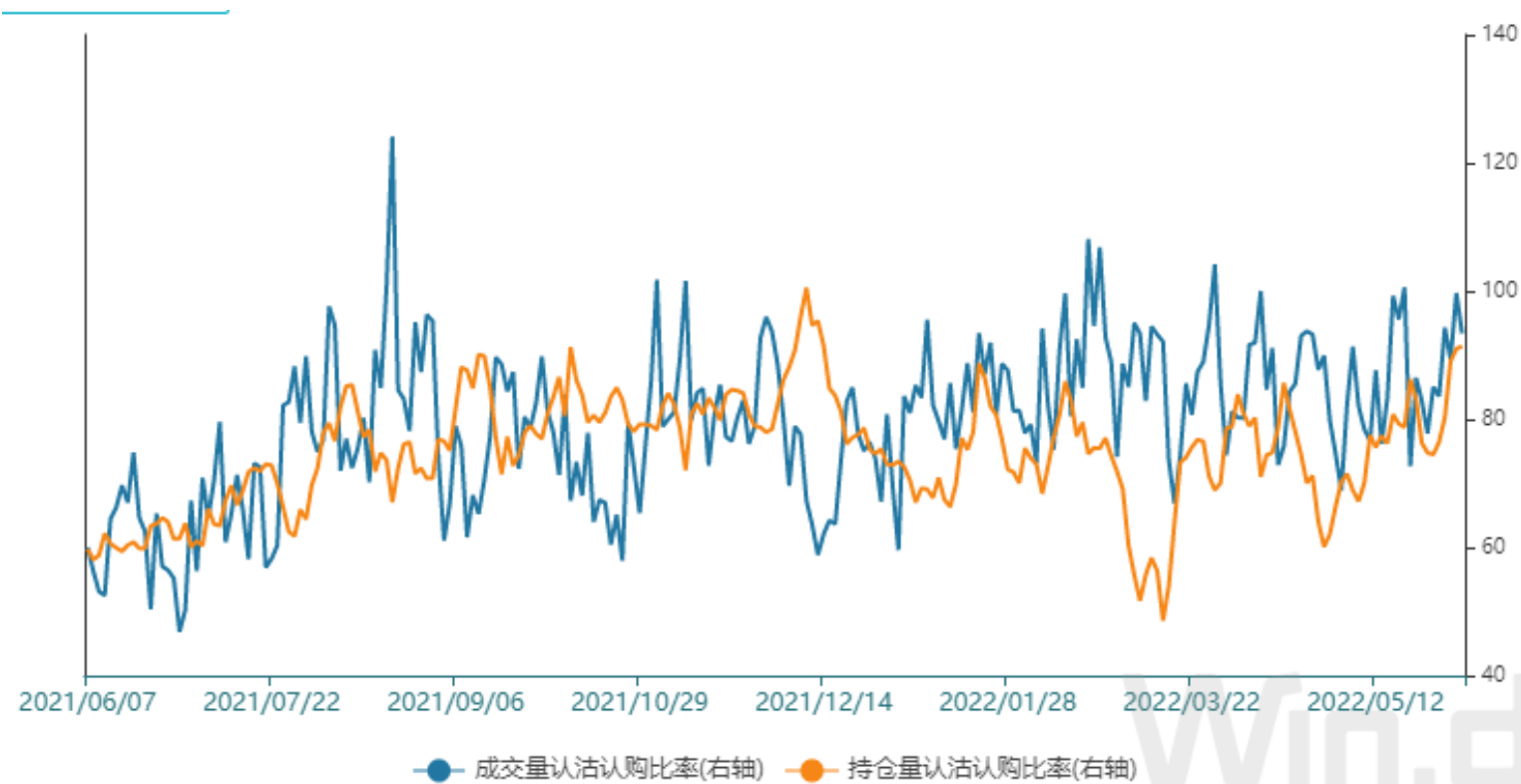
「期权成交量分布」



「期权持仓量分布」

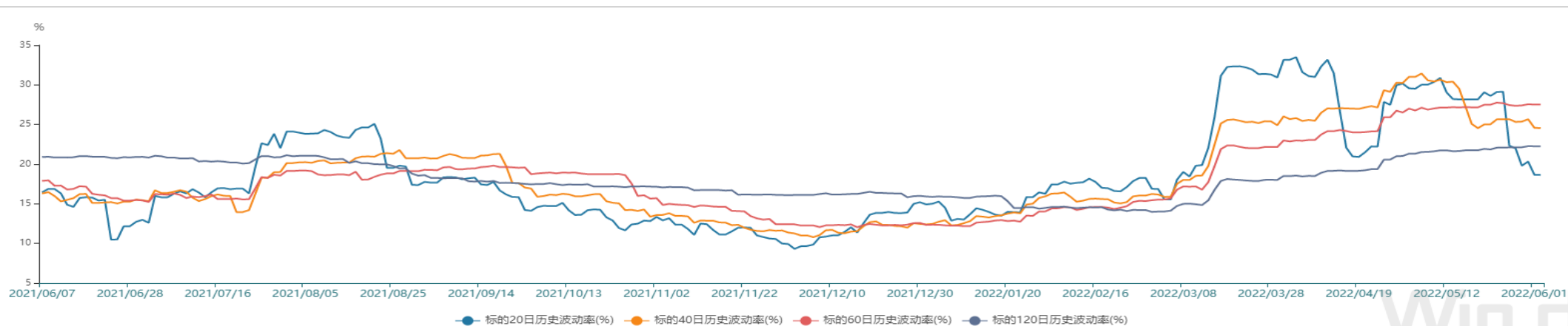


「成交、持仓PCR」

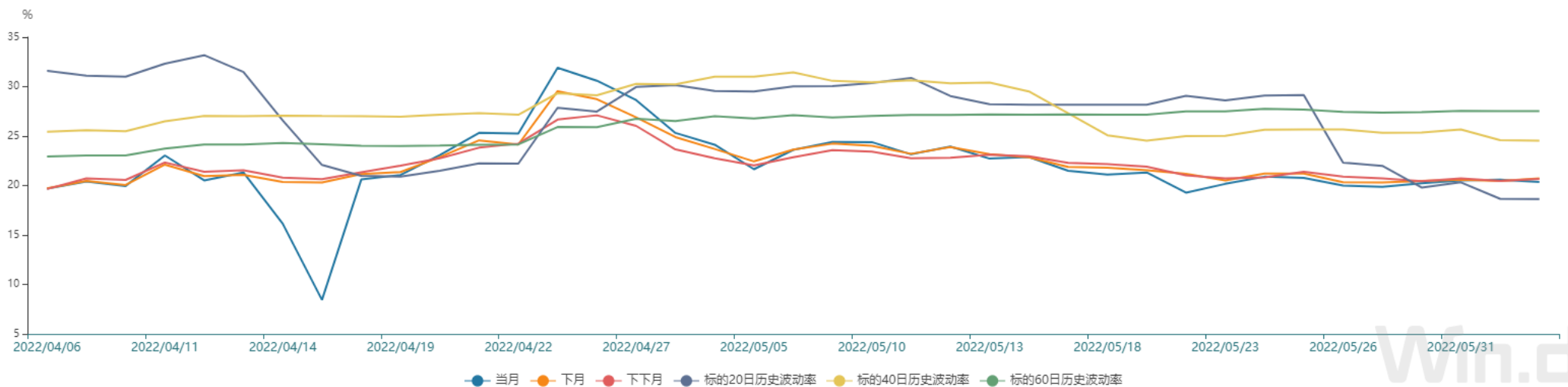


数据来源: wind, 瑞达期货研究院

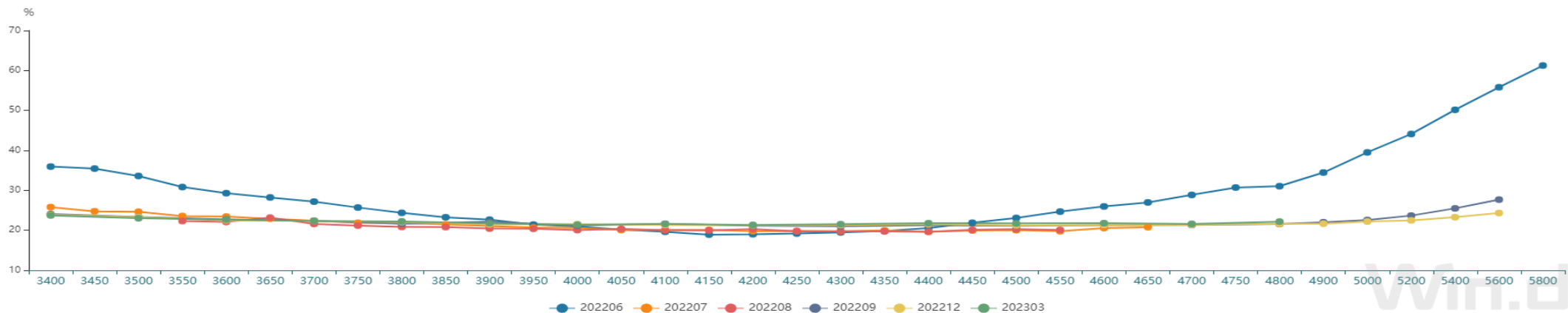
「沪深300指数历史波动率」



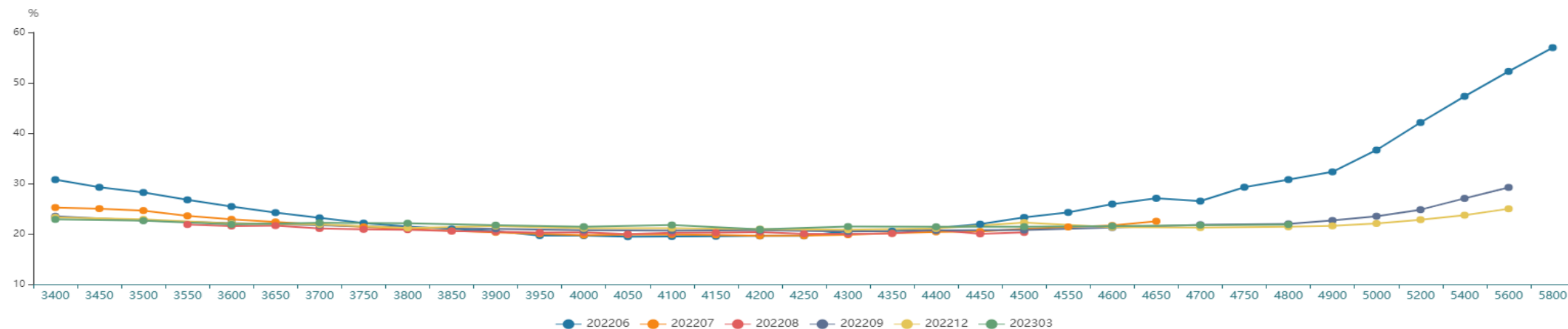
「隐含波动率与历史波动率」



「隐含波动率微笑(本周五)」



「隐含波动率微笑(上周五)」



数据来源: wind, 瑞达期货研究院

4、行情展望与策略

- **周度观点：**本周市场指数延续涨势，北向资金净流入扩大，沪指收涨超过2%，三大指数中创业板指涨幅靠前。三期指中，中证500表现较为强势，周涨超3%。行业板块上，汽车与汽车零部件，半导体等板块涨幅靠前，地产以及银行板块呈弱回调。5月份官方PMI显示整体经济景气度小幅回升，全国疫情形势好转，复工复产逐步推进，物流运输边际改善，供需呈现“双回暖”。**短线来看，当前市场呈现较好上升趋势，国内疫情修复逻辑是主要利好因素，市场预期亦显著改善。然而市场仍需进一步确认稳增长加码下基本面数据的“持续性”向好，因而预期或仍存在一定波动性，需静待基本面拐点预期来临支撑反转动能。展望六月份，疫情复苏以及政策发力下，我们对行情的看法相对乐观。技术面上，指数短线蓄势反弹，结合低估值以及疫情修复逻辑，在稳增长政策发力下，建议轻仓介入多IC合约。**

免责声明

本报告中的信息均来源于公开可获得资料，瑞达期货股份有限公司力求准确可靠，但对这些信息的准确性及完整性不做任何保证，据此投资，责任自负。本报告不构成个人投资建议，客户应考虑本报告中的任何意见或建议是否符合其特定状况。本报告版权仅为我公司所有，未经书面许可，任何机构和个人不得以任何形式翻版、复制和发布。如引用、刊发，需注明出处为瑞达期货股份有限公司研究院，且不得对本报告进行有悖原意的引用、删节和修改。

瑞达期货研究院简介

瑞达期货股份有限公司创建于1993年，目前在全国设立40多家分支机构，覆盖全国主要经济地区，是国内大型全牌照期货公司之一，是目前国内拥有分支机构多、运行规范、管理先进的专业期货经营机构。2012年12月完成股份制改制工作，并于2019年9月5日成功在深圳证券交易所挂牌上市，成为深交所期货第一股、是第二家登陆A股的期货上市公司。

研究院拥有完善的报告体系，除针对客户的个性化需要提供的投资报告和套利、套保操作方案外，还有晨会纪要、品种日评、周报、月报等策略分析报告。研究院现有特色产品有短信通、套利通、市场资金追踪、持仓分析系统、投顾策略、交易诊断系统、数据管理系统以及金尝发服务体系专供策略产品等。在创新业务方面，积极参与创新业务的前期产品研究，为创新业务培养大量专业人员，成为公司的信息数据中心、产品策略中心和人才储备中心。

瑞达期货研究院将继续往开来，向更深更广的投资领域推进，为客户的期货投资奉上贴心、专业、高效的优质服务。