



MARKET RESEARCH

市场研报



瑞达期货
RUIDA FUTURES



金尝发



金融投资专业理财
JINRONGTOUZI ZHUANYELICAI

部门：瑞达期货研究院
化工策略研究小组

咨询电话：4008-8787-66

网 址：www.rdqh.com

期货投资策略—化工品

强烈关注：☆☆☆

积极关注：☆☆☆

一般关注：☆

本周推荐

品种合约	机会类型	操作计划	操作评级
L1801	轻仓短空	LLDPE1805 合约建议在 9600-9700 附近买多， 止损 9500	☆☆

本周提示（说明：数据、事件、节假日交易日提示）

时间	提示内容	影响领域	备注

橡 胶

《上周概况》

观察角度	概况说明
行情回顾	区间震荡
焦点事件数据	1、11 月日本合成胶出口量同比增加 2.1%，出口中国同比微降 0.1%。2、11 月日本轮胎出口同比降 5.2%。
现货情况	上海市场 16 年国营全乳报价在 12100 元/吨；越南 3L 报价 12000 元/吨；泰国 3 号烟片 14450 元/吨。
上下游情况	国内橡胶产区进入停割期，青岛保税区库存继续增加，下游轮胎企业开工偏淡。
库存仓单	上期所仓单 305290 吨
关键价位	支撑 13600；压力 14600
其它	无

《本周策略》

策略类型	策略内容	操作计划	研究评级
短线（1 周内）	区间短线	13600-14600	☆
波段（1 个月内）	区间操作	13000-15000	☆
中线（1-3 个月）	区间操作	观望	☆
套利交易	观望	观望	☆
现货套保	观望	观望	☆

《图表解读》

图1：橡胶期现走势图



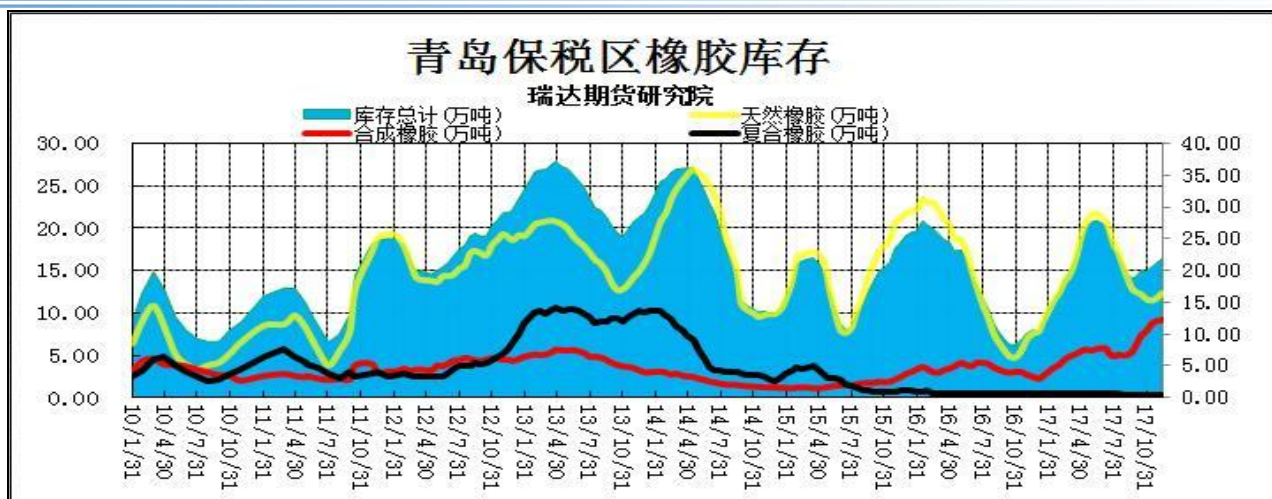
小结：截至12月29日当周，上海市场16年国营全乳报价在12100元/吨；越南3L报价12000元/吨；泰国3号烟片14450元/吨。

图2：橡胶指数和库存走势图



小结：截至12月29日，上海期货交易所天然橡胶库存为393349吨，较上周增加10131吨。

图3：青岛保税区橡胶库存图



小结: 12 月初青岛保税区橡胶库存较 11 月中旬增加 3.3%。天胶库存增加助推总库存回升，此外合成橡胶库存小幅减少。

甲醇

《上周概况》

观察角度	概况说明
行情回顾	震荡下行
焦点事件数据	1、四川川维 87 天然气制甲醇装置正常运行，计划 12 月 15 日检修停车。2、重庆卡贝乐 85 天然气装置因限气问题于 12 月 11 日停车，重启时间不定。3、青海桂鲁 80 万吨天然气装置 9 月 1 号停车，于 11 月 21 日点火，由于限气原因继续停车，预计春节后重启。4、青海中浩 60 万吨天然气装置于 11 月 24 日因限气原因停车，预计春节后重启。5、四川玖源 50 天然气装置因限气问题于 12 月 11 日停车，重启时间不定。
现货情况	甲醇现货报 3320 元/吨
上下游情况	港口下游烯烃装置正常，需求量稳定
库存仓单	0 张
关键价位	支撑位 2800，压力位 3100
其它	无

《本周策略》

策略类型	策略内容	操作计划	研究评级
短线 (1 周内)	区间交易	2800-3100	☆
波段 (1 个月内)	区间振荡	2800-3200	☆
中线 (1-3 个月)	区间振荡	观望	☆
套利交易	观望	观望	☆

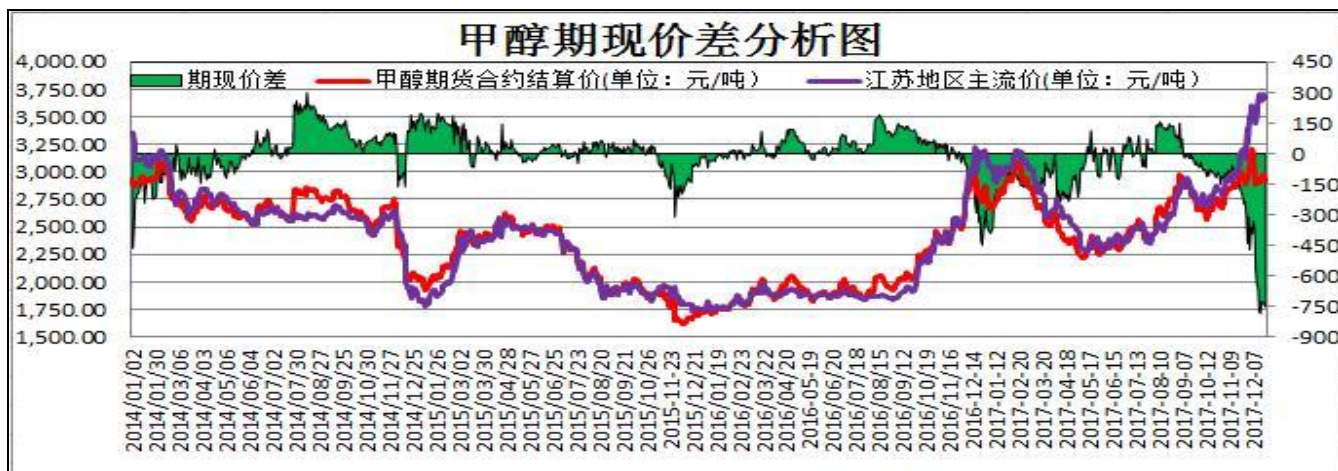
现货套保

观望

★

《图表解读》

图1：甲醇期价走势图



小结：江苏太仓甲醇贸易商主流商谈价下调40元/吨在3310元/吨附近，货源增加，成交一般。

图2：甲醇仓单走势图



小结：截至12月29日，甲醇注册仓单为0张，有效预报0张。

沥 青

观察角度	概况说明
行情回顾	区间震荡
焦点事件数据	1、云南将新改建农村公路5万公里以上。2、贵州预计今年底新改扩建农村公路将超过8万公里。

现货情况	沥青现货报 2650 元/吨
上下游情况	国内沥青供应充裕，北方需求转弱
库存仓单	100730 吨
关键价位	支撑位 2550，压力位 2680
其它	无

《本周策略》

策略类型	策略内容	操作计划	研究评级
短线（1 周内）	区间震荡	2550-2680区间交易	☆
波段（1 个月内）	区间振荡	2500-2800区间交易	☆
中线（1-3 个月）	区间振荡	观望	☆
套利交易	价差合理	观望	☆
现货套保	现货变化不大	观望	☆

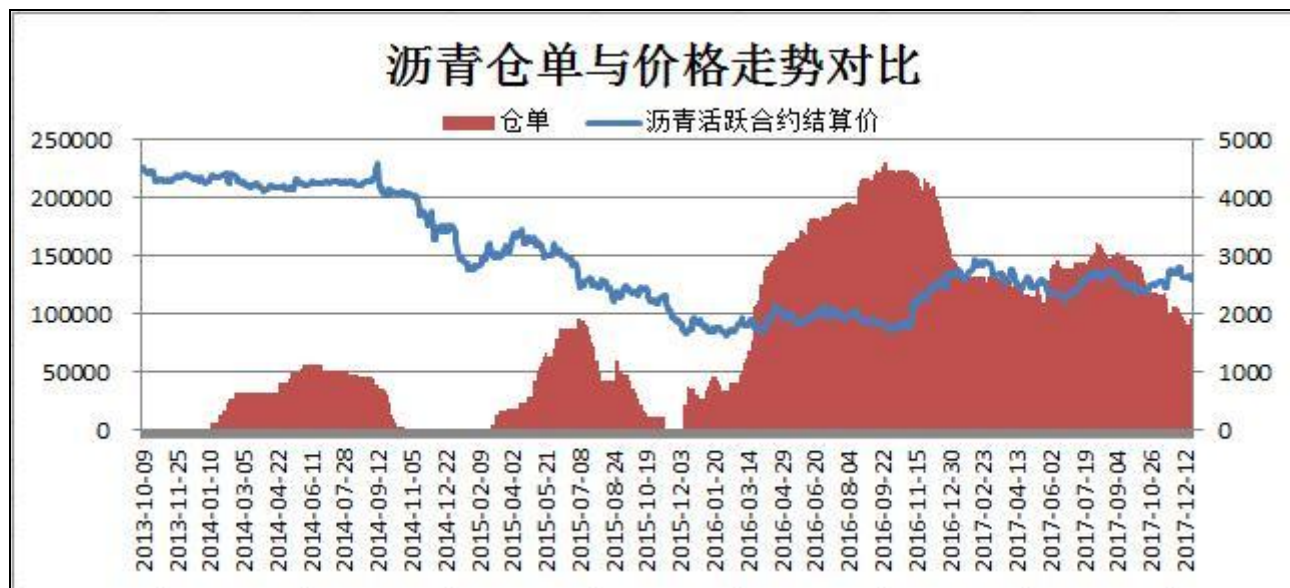
《图表解读》

图1：沥青期价走势图



小结：截至12月29日，东北地区报价在2400元/吨；华东地区报价2650元/吨；华北地区报价2550元/吨；华南地区报2700元/吨；山东地区报2550元/吨；西北地区报3300元/吨；西南地区报3450元/吨。

图2：沥青仓单走势图



小结：截至12月29日，沥青库存为110865吨，增加1459吨。

LLEPE

《上周概况》

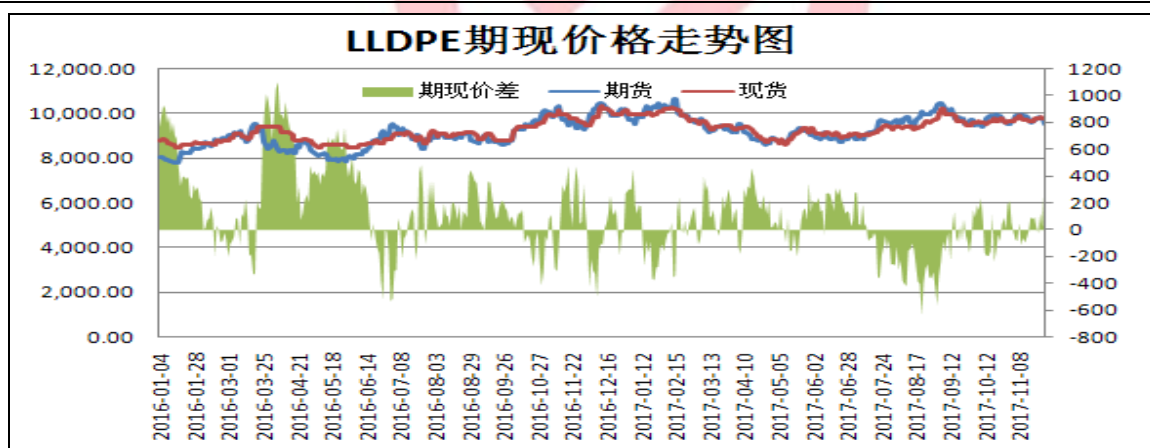
观察角度	概况说明
行情回顾	本周受库存不多及需求预期、基差、上游原料价格走强等影响 LLDPE 价格偏强震荡
现货情况	华北市场 7042 型号价格在 9800 元/吨，较上周增加 150
上下游情况	短期供需面无明显多空矛盾，供应方面，华东装置检修据隆众统计开工率小幅下降，石化库存低位，港口库存方面因一月报盘较少，供应压力不大。需求方面，下游开工受冬季错峰生产影响，开工率略下滑，但节前备货需求预期，对市场有提振，短期基差滚动升贴水。短期在禁止废塑料进口政策的实施及节前备货，石化库存相对低位，等利好影响下，预计价格区间偏强震荡
装置开工	据隆众资讯统计，本周聚乙烯石化装置平均开工率在 95%附近，较上周下降 2 个百分点。从区域上来看，华东地区开工率下降，主要受扬子及上海时候装置停车影响，其他地区开工率变化不大。
库存仓单	LLDPE 仓单 4246
关键价位	支撑位第一线 9600，压力位 10000
其它	

《本周策略》

策略类型	策略内容	操作计划	研究评级
短线（1周内）	轻仓短多	LLDPE1805 合约 建议在 9600-9700附近买多，止损 9500	☆
波段（1个月内）	逢低做多	逢低做多	☆
中线（1-3个月）	震荡	观望	☆
套利交易	观望	观望	
现货套保	观望	观望	☆

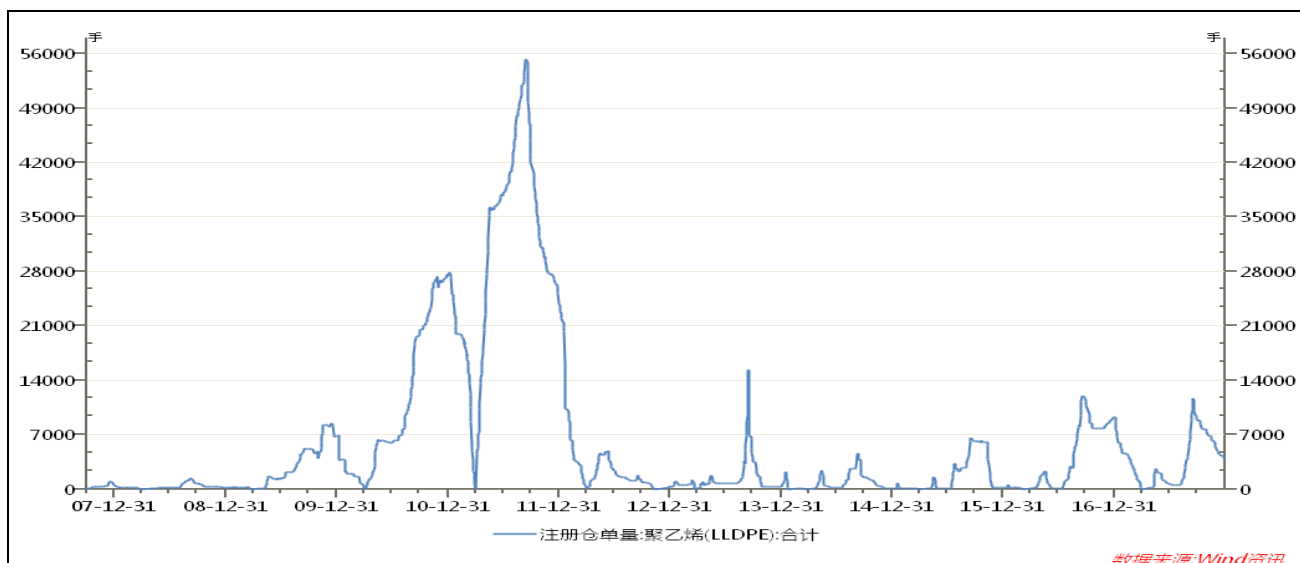
《图表解读》

图1：PTA期现走势图



小结：截至12月29日当周，华北LLDPE现货报价9800，L1805期价与现货基差为0，维持在正常区间

图2：PP库存期价走势图



小结: 截至 12 月 29 日, 大商所 LLDPE 注册仓单为 3899 张

图3: LLDPE社会库存走势图



小结: 本周聚乙烯社会库存总量下降, 降幅在 7.1%, 比去年同期高 15.1%。目前四大地区石化库存均有不同程度的下降, 比去年同期低 6.3%。贸易商方面, 虽然为完成月度任务, 使得石化库存向合同户转移, 但行情走势不明确, 且终端需求偏弱, 商家积极出货, 库存量一直控制在中等偏低水平。

PP

《上周概况》

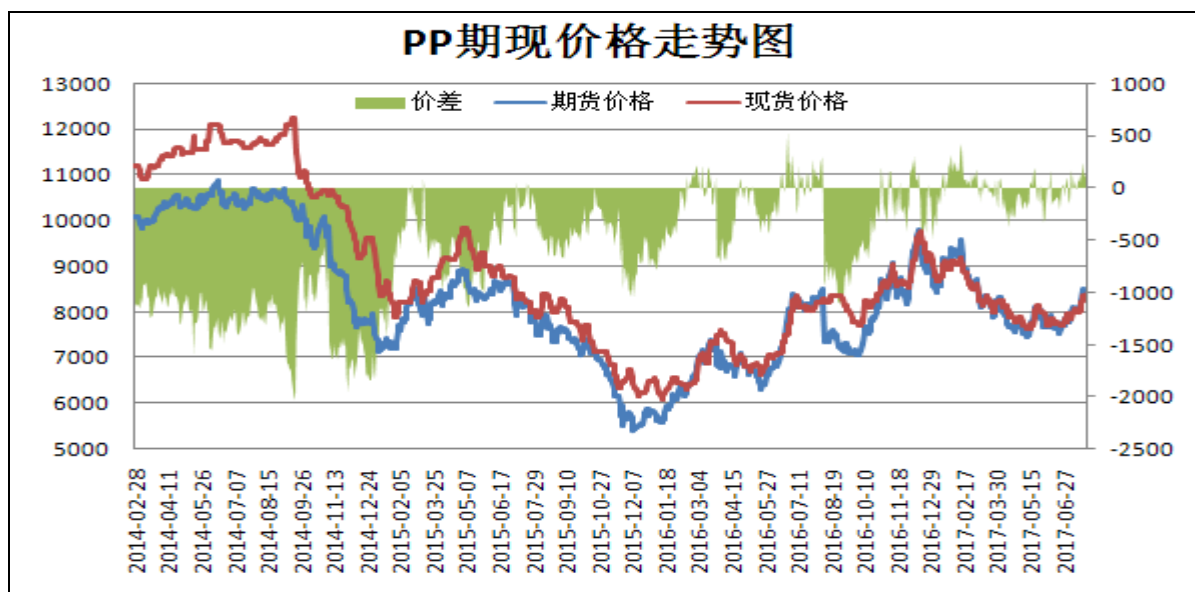
观察角度	概况说明
行情回顾	本周受上游原料价格坚挺及库存低位及后市需求预期影响价格偏强震荡
现货情况	华东 T30S 现货报价 9250 元/吨
上下游情况	短期上游原料价格坚挺，基本面无明显的多空矛盾，供应面华东地区开工率小幅下降，石化库存维持低位，部分石化月初定价上调，再加上年初禁止废塑料进口政策实施及节前备货需求，对期价有一定支撑。
装置开工	本周聚丙烯粒料全国企业开工率在 95%，较上周下降 0.3 个百分点。区域方面来看，各地区开工率均变化不大，华东地区装置小幅降负荷生产，开工率有所小降，其它地区装置情况变化不大。
库存仓单	PP 仓单 2732 张
关键价位	支撑位 9100，压力位 9400
其它	

《本周策略》

策略类型	策略内容	操作计划	研究评级
短线（1 周内）	区间逢低做多交易	PP1805 合约建议在 9100-9400 区间逢低做多交易	☆☆
波段（1 个月内）	宽幅震荡	观望	☆
中线（1-3 个月）	宽幅震荡	观望	
套利交易	-	-	
现货套保	观望		☆

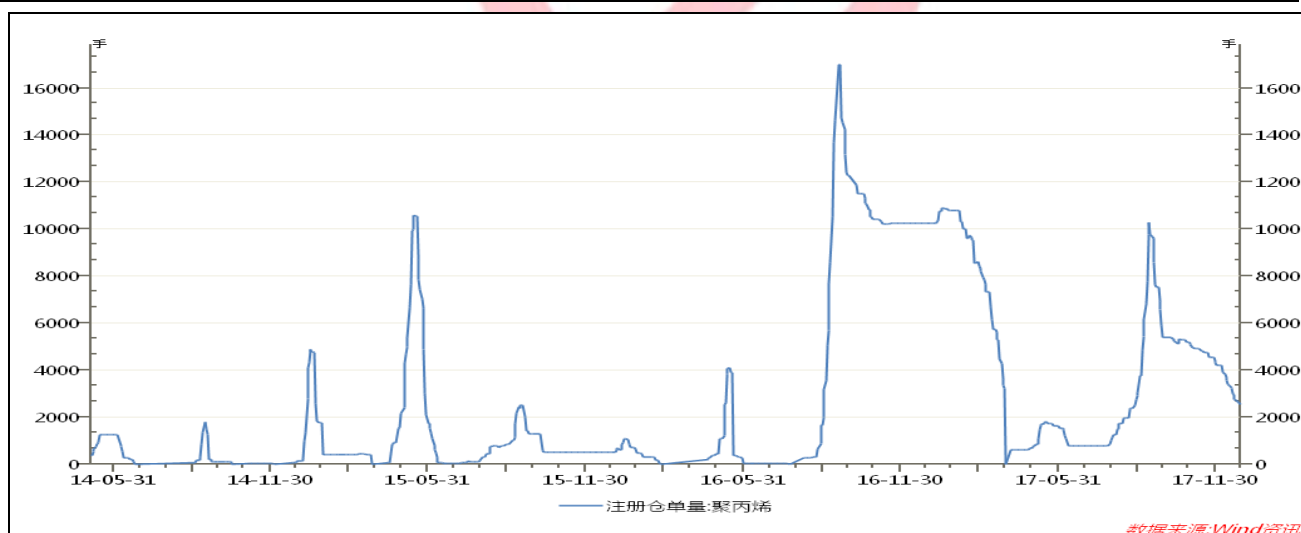
《图表解读》

图1：PP期现走势图



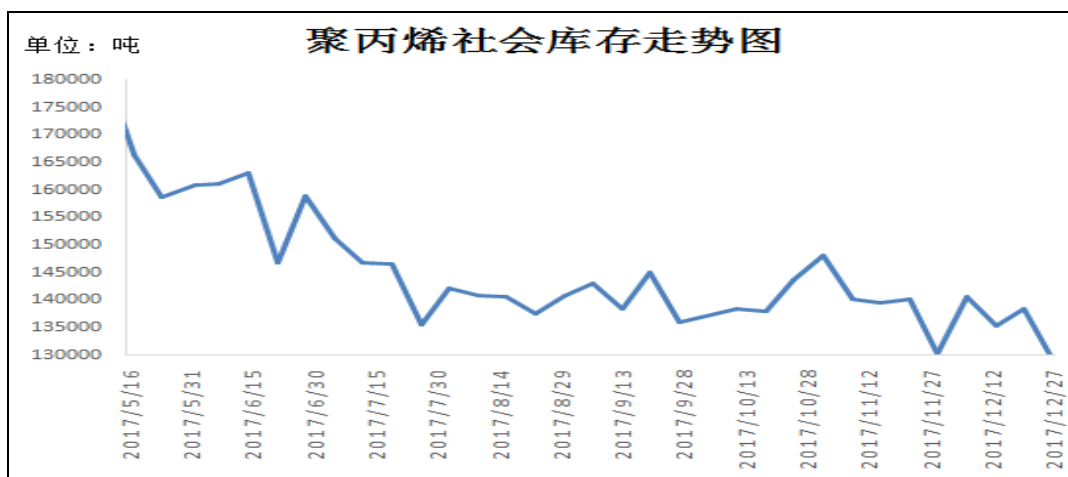
小结：截至12月29日当周，PP华东宁波绍兴T30S报价9250元/吨，PP1805合约期价9285元/吨，基差-35，基差处在正常区间。

图2：PP库存期价走势图



小结：截至12月29日，大商所PP注册仓单为2536张

图3：PP库存走势图



小结：据隆众资讯跟踪数据统计，本周国内主要石化、石油库存较上一周期减少 7.08%，贸易商库存较上一周期减少 6.24%，社会整体库存较上周减少 6.93%。临近月底，代理商为完成计划量多积极开单，且正值年终，贸易商去库存意向浓厚，下游工厂入市接手部分货源，石化企业和贸易商库存均有消化。下周，正值元旦佳节，部分贸易商将放假休市，预计社会库存将小幅上涨。

PVC

《上周概况》

观察角度	概况说明
行情回顾	受上游原料价格坚挺及节前备货预期提振价格偏强震荡
现货情况	华东 PVC 电石法现货报价 6500
上下游情况	上游原料电石价格略有松动，乙烯价格坚挺。短期 PVC 库存虽然不高多数企业没有库存压力，但需求淡季，下游对采购积极性不高，现货供应呈现增加趋势，日内现货价格基本持平，短期关注禁止废塑料进口政策实施情况及下游节前备货的需求力度对行情的支撑力度。
装置开工	宁波韩华 12 月 25 日停车检修，预计 1 月 7 日恢复。
库存仓单	PVC 仓单 691 张
关键价位	支撑位第一线 6550，压力位 6850
其它	

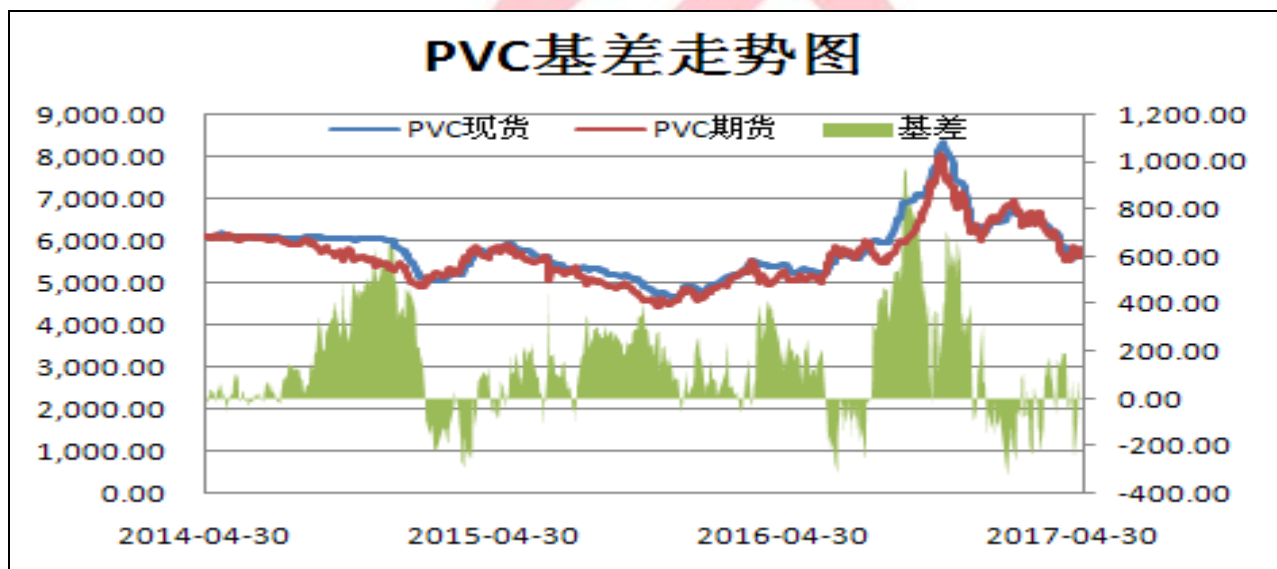
《本周策略》

策略类型	策略内容	操作计划	研究评级
------	------	------	------

短线（1周内）	逢低做多	PVC1805 合约建议在6550-6850区间逢低做多	☆☆
波段（1个月内）	宽幅震荡	观望	☆
中线（1-3个月）	宽幅震荡	观望	
套利交易	-	-	
现货套保	-	-	☆

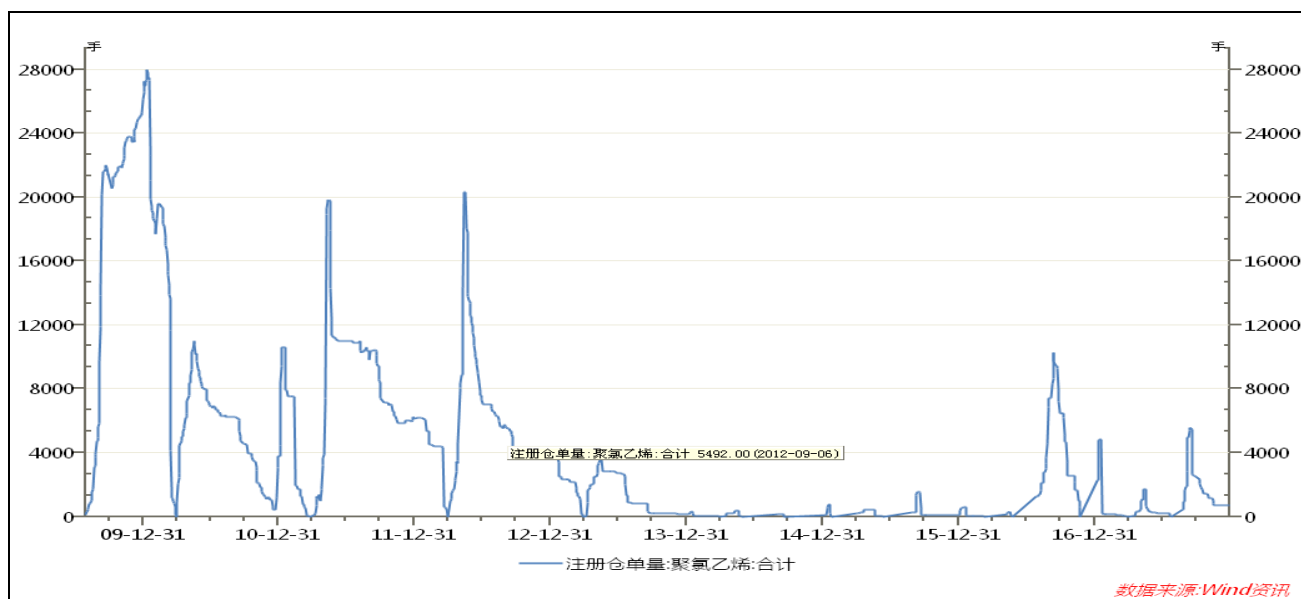
《图表解读》

图1: PVC期现走势图



小结： PVC 华东电石法报价 6500 元/吨，PVC1805 合约期价 6655 元/吨，基差-155，短期存在一定的修复要求。

图2: PVC库存期价走势图



小结：截至12月29日，大商所PP注册仓单为691张。

免责声明

本报告中的信息均来源于公开可获得资料，瑞达期货股份有限公司力求准确可靠，但对这些信息的准确性及完整性不做任何保证，据此投资，责任自负。本报告不构成个人投资建议，客户应考虑本报告中的任何意见或建议是否符合其特定状况。本报告版权仅为我公司所有，未经书面许可，任何机构和个人不得以任何形式翻版、复制和发布。如引用、刊发，需注明出处为瑞达期货股份有限公司研究院，且不得对本报告进行有悖原意的引用、删节和修改。

RUIDA FUTURES