

# 「2025.08.08」

## 白糖市场周报

现货价格下跌，拖累白糖期价

研究员：张昕

期货从业资格号F03109641

期货投资咨询从业证Z0018457

关注我们获  
取更多资讯



业务咨询  
添加客服



## 目录

---



### 1、周度要点小结



### 2、期现市场



### 3、产业情况



### 4、期权及股市关联市场

## ➤ 行情分析:

- 本周郑糖2601合约价格下跌，周度跌幅约0.84%。
- 国际方面，亚洲主要产糖国生产前景良好，以及巴西产量强劲迹象，全球供应预期偏松，施压原糖价格。国内方面，配额外利润保持在相对高位，进口压力释放。甜菜糖9月开榨，届时供应阶段性增加。需求端，夏季天气炎热，食品饮料行业存有备货需求，冷饮等季节性消费回暖。库存方面，前期产销进度良好，目前库存压力不大，但加工糖数量增加，导致去库存进程明显放缓。新作方面，根据中国农业农村部发布食糖供需报告2025/26年度食糖产量预计为1120万吨，同比微增4万吨，保持在近四年以来高位。总体来说，进口预期增加，现货价格疲软，拖累白糖期价震荡偏弱运行，远月合约对应新榨季供应。操作上建议偏空交易为主。

## ➤ 未来关注因素:

- 1、消费情况
- 2、巴西糖、印度糖出口

# 「期现市场情况」

## 本周美糖价格震荡下跌

图1、ICE美糖价格与CFTC原糖净持仓走势



图2、CFTC美糖非商业净持仓情况



来源：wind 瑞达期货研究院

来源：wind 瑞达期货研究院

本周美糖10月合约期价下跌，周度跌幅约1.05%。

据美国商品期货交易委员会数据显示，截至2025-07-29，ICE:11号糖:非商业多头持仓:持仓数量报199477张，环比上涨0.36%ICE:11号糖:非商业空头持仓:持仓数量报261625张，环比上涨1.21%ICE原糖非商业净持仓报-62148张，环比下跌4.05%

## 国际原糖现货价格下跌

图3、国际原糖现货价格走势



来源: wind 瑞达期货研究院

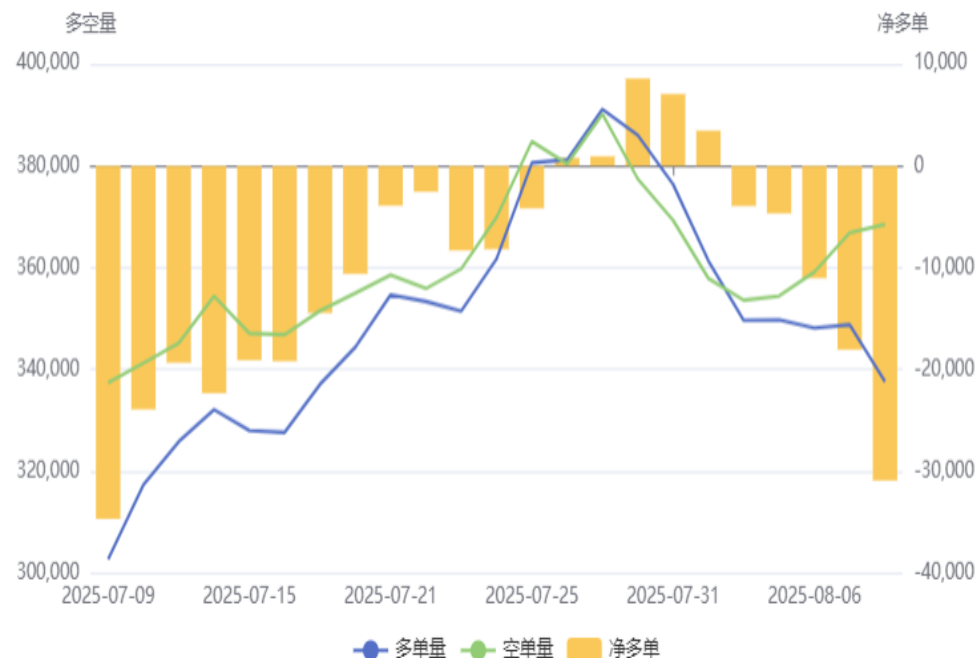
截至2025-08-01, 国际现货价:原糖报16.65美分/磅, 环比下跌0.54%

# 「期现市场情况」

## 本周郑糖期货前二十名持仓情况

图5、白糖期货前二十名持仓情况

白糖(SR)前20持仓量变化



来源：郑商所 瑞达期货研究院

图6、郑糖仓单情况

郑商所白糖仓单及有效预报

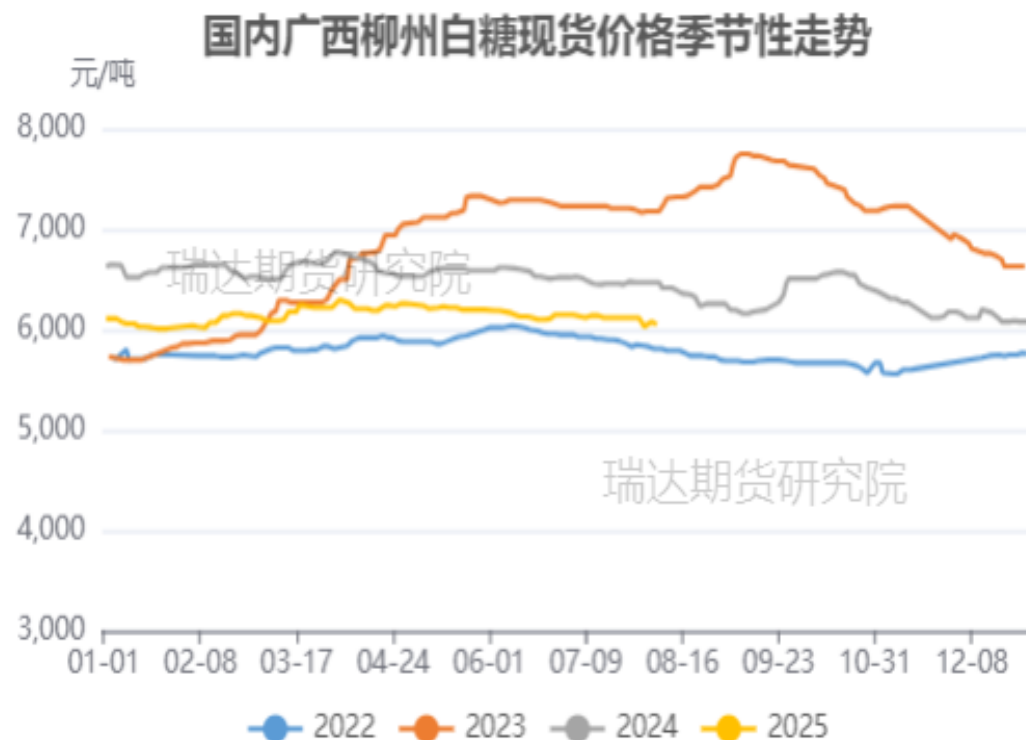


来源：郑商所 瑞达期货研究院

本周白糖期货前二十名净持仓为-30938手，郑糖仓单为18545张。

## 本周食糖现货价格走势

图9、广西柳州现货价格季节性走势



来源：广西糖网 瑞达期货研究院

图10、主产区食糖现货价格走势



来源：广西糖网 瑞达期货研究院

截止8月8日，广西柳州糖报价6030元/吨，云南昆明糖现货价格为5830元/吨



## 本周进口食糖成本价格走势

图11、进口巴西糖配额内及配额外成本价格走势



来源：瑞达期货研究院

图12、进口泰国糖配额内及配额外成本价格走势



数据来源：瑞达期货研究院

截至2025-08-05, 进口加工估算价(配额外, 50%关税): 巴西糖报5584元/吨, 环比下跌0.82% 进口加工估算价(配额内): 巴西糖报4398元/吨, 环比下跌0.79%  
截至2025-08-05, 进口加工估算价(配额外, 50%关税): 泰国糖报5683元/吨, 环比下跌0.79% 进口加工估算价(配额内): 泰国糖报4474元/吨, 环比下跌0.75%



# 「 现货市场情况」

## 本周进口食糖成本利润

图13、进口巴西糖利润空间走势



来源：瑞达期货研究院

图14、进口泰国糖利润空间走势

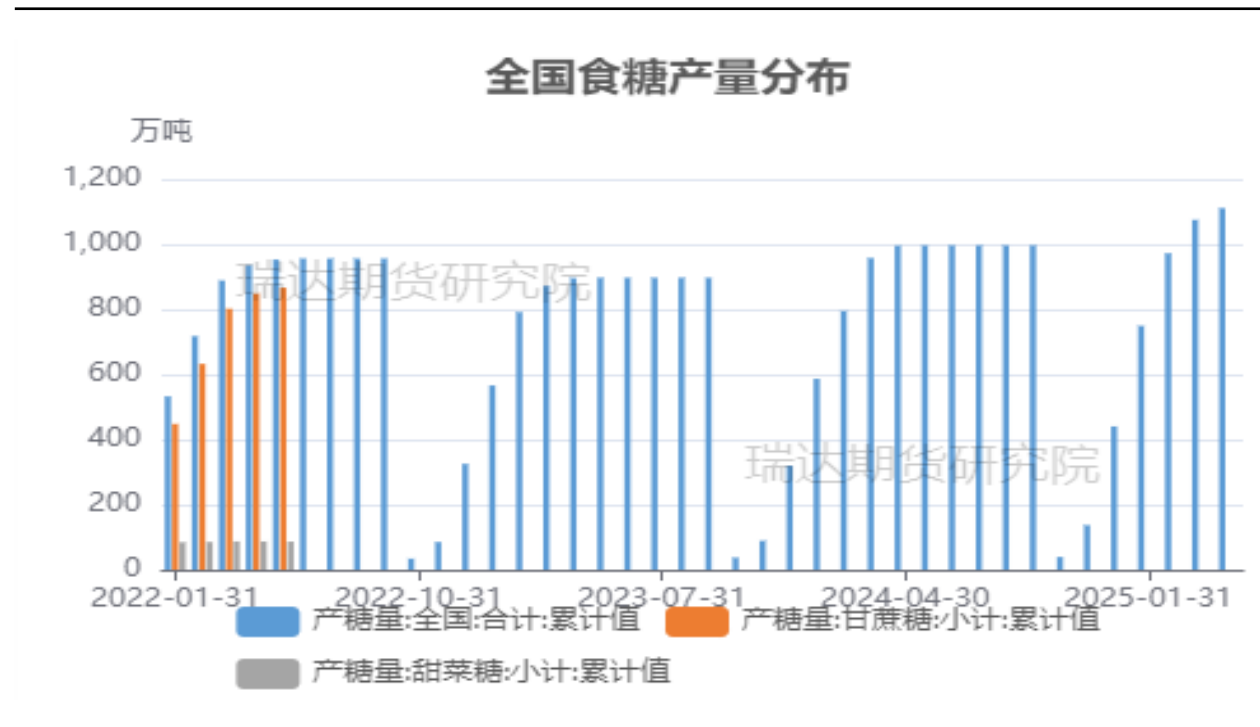


来源：瑞达期货研究院

截止8月5日，进口巴西糖配额内利润为1457元/吨，较上周上涨0.62%；进口巴西糖配额外利润为271元/吨，较上周上涨7.97%。进口泰国糖配额内利润为1381元/吨，较上周上涨0.58%；进口泰国糖配额外利润为172元/吨，较上周上涨12.42%。

## 供应端——榨季结束

图15、国内食糖产量累计值

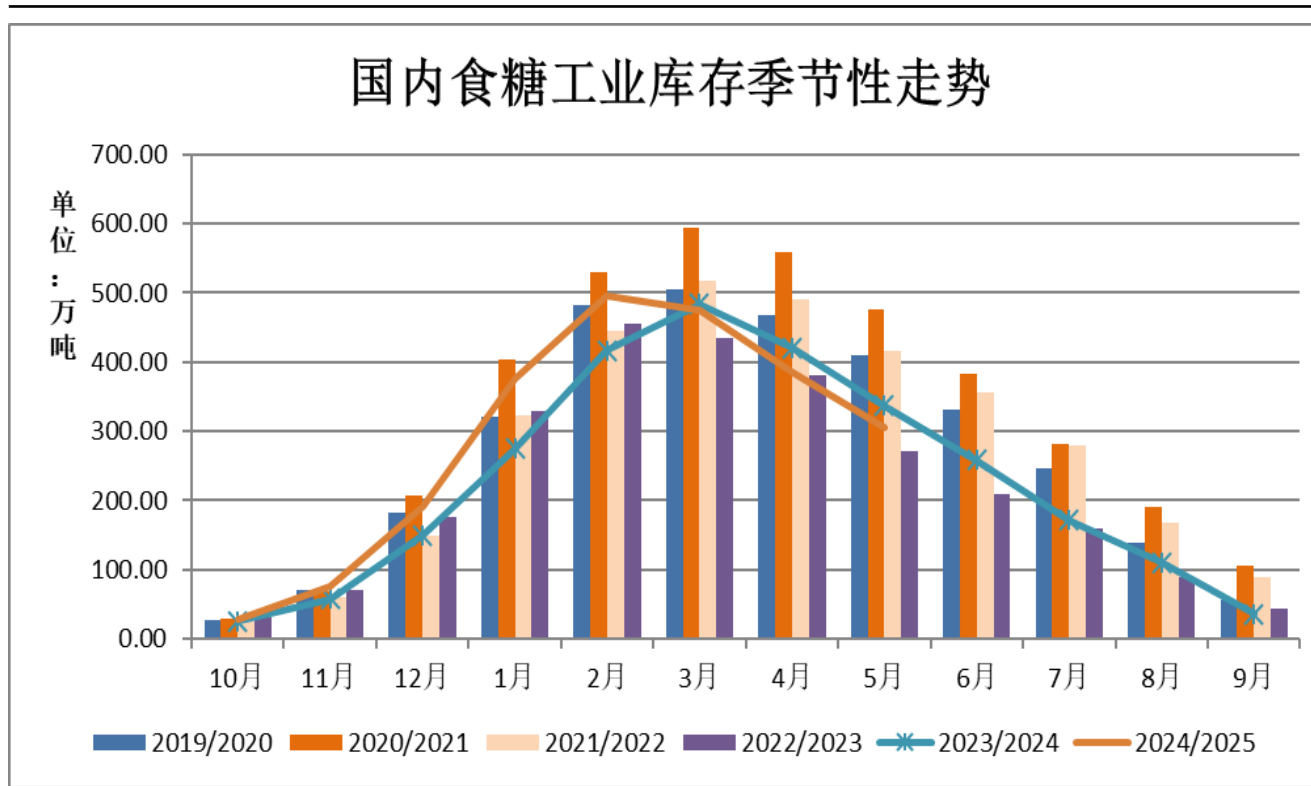


来源：中国糖协 瑞达期货研究院

截至2025年5月底，2024/25年制糖期(以下简称“本制糖期”)食糖生产已全部结束。本制糖期全国共生产食糖1116.21万吨，同比增加119.89万吨，增幅12.03%。

## 供应端——工业库存开始进入去库周期

图16、食糖工业库存情况

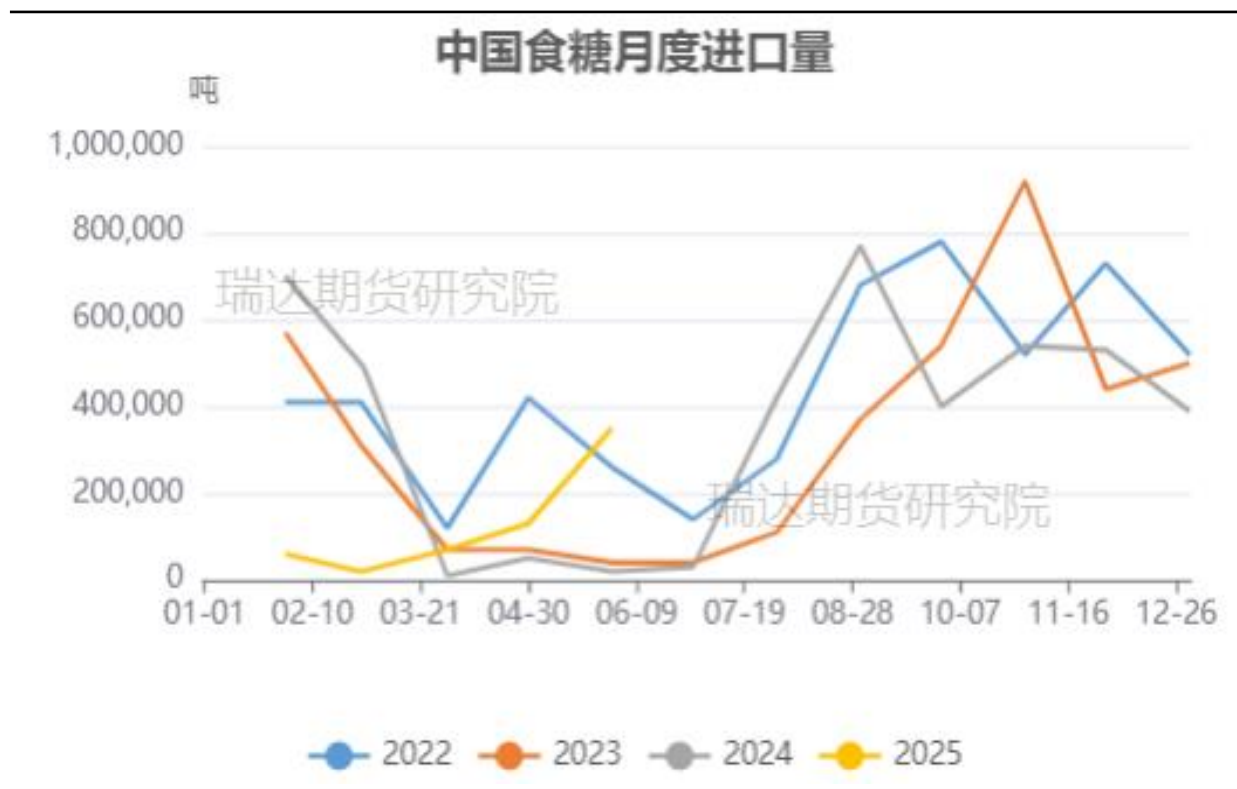


来源：wind 瑞达期货研究院

截至2025-05-30, 工业库存304.83万吨, 同比减少32.21万吨

## 供应端——进口食糖数量同比大幅增加

图17、进口食糖数量走势



来源：海关总署 瑞达期货研究院

据海关总署公布的数据显示，2025年6月份我国进口糖42万吨，同比去年同期大幅增加；但2025年1-6月累计进口糖仅为104万吨，同比减少19.7%。

# 「产业链情况」

## 需求端——食糖销量同比增加

图18、全国食糖销量累计情况



图19、食糖产销率走势



来源：中国糖协、瑞达期货研究院

来源：中国糖协、瑞达期货研究院

截至2025-05-31, 产糖量:全国:合计:累计值报1116.21万吨, 环比上涨0.49%。销糖量:全国:合计:累计值报811.38万吨, 环比上涨12.00%销糖率:全国:合计报72.69%, 环比上涨11.45%。

截至2025-05-31, 销糖率:全国:合计报72.69%, 环比上涨11.45%

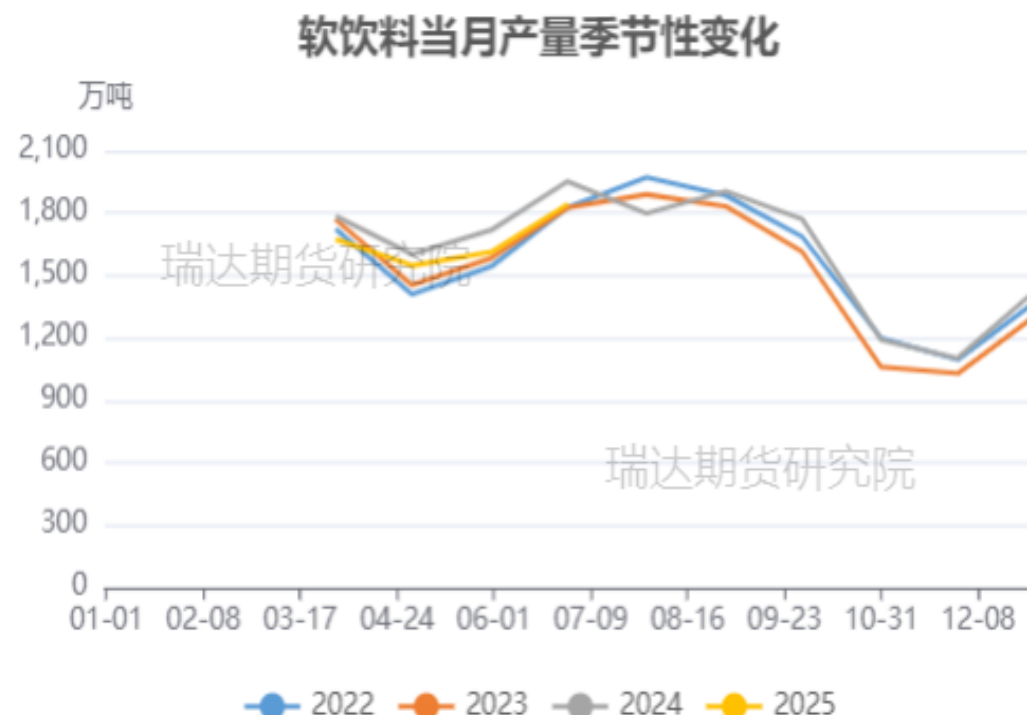
## 需求端——成品糖及软饮料产量

图20、成品糖产量值情况



来源：wind 瑞达期货研究院

图21、软饮料产量情况



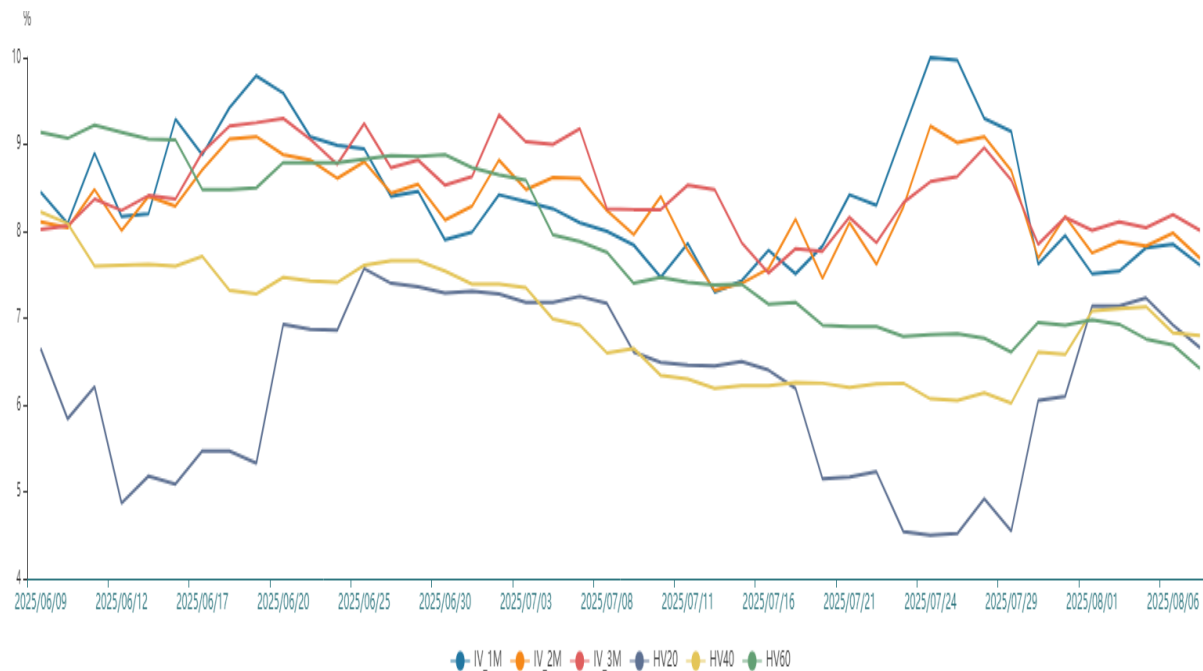
来源：wind 瑞达期货研究院

国家统计局公布的数据显示，截至2025-06-30, 产量:成品糖:当月值报33.7万吨, 环比下跌10.61%

截至2025-06-30, 产量:软饮料:当月值报1842.85万吨, 环比上涨14.24%

## 期权市场——本周白糖平值期权隐含波率

图22、白糖2509合约标的隐含波动率



来源：wind 瑞达期货研究院



# 「白糖期股关联市场」

## 股市——南宁糖业

图26、南宁糖业市盈率



来源：wind 瑞达期货研究院

## 免责声明

本报告中的信息均来源于公开可获得资料，瑞达期货股份有限公司力求准确可靠，但对这些信息的准确性及完整性不做任何保证，据此投资，责任自负。本报告不构成个人投资建议，客户应考虑本报告中的任何意见或建议是否符合其特定状况。本报告版权仅为我公司所有，未经书面许可，任何机构和个人不得以任何形式翻版、复制和发布。如引用、刊发，需注明出处为瑞达期货股份有限公司研究院，且不得对本报告进行有悖原意的引用、删节和修改。

### 瑞达期货研究院简介

瑞达期货股份有限公司创建于1993年，目前在全国设立40多家分支机构，覆盖全国主要经济地区，是国内大型全牌照期货公司之一，是目前国内拥有分支机构多、运行规范、管理先进的专业期货经营机构。2012年12月完成股份制改制工作，并于2019年9月5日成功在深圳证券交易所挂牌上市，成为深交所期货第一股、是第二家登陆A股的期货上市公司。

研究院拥有完善的报告体系，除针对客户的个性化需要提供的投资报告和套利、套保操作方案外，还有晨会纪要、品种日评、周报、月报等策略分析报告。研究院现有特色产品有短信通、套利通、市场资金追踪、持仓分析系统、投顾策略、交易诊断系统、数据管理系统以及金发服务体系专供策略产品等。在创新业务方面，积极参与创新业务的前期产品研究，为创新业务培养大量专业人员，成为公司的信息数据中心、产品策略中心和人才储备中心。

瑞达期货研究院将继续往开来，向更深更广的投资领域推进，为客户的期货投资奉上贴心、专业、高效的优质服务。