

「2025.8.8」

股指期货周报

作者：廖宏斌

期货从业资格号F30825507

期货投资咨询证号：Z0020723

联系电话：4008-8787-66

关注我们获取
更多资讯



业务咨询
添加客服



目录



1、行情回顾



2、消息面概览



3、周度市场数据



4、行情展望与策略

- 周度观点：A股主要指数本周集体上涨。四期指亦集体走高，中小盘股强于大盘蓝筹股，从涨幅上看IM>IC>IF>IH。在政治局会议结束后，本周市场关注点转向上市公司半年报，四大宽基指数中已披露半年报的上市公司，净利增速均有进一步上升。本周，市场成交活跃度较上周明显回落。

1、行情回顾

| 期货 | 合约名称 | 周涨跌幅% | 周五涨跌幅% | 收盘价 |
|----|--------|-------|--------|---------|
| | IF2509 | 1.33 | -0.24 | 4083.2 |
| | IH2509 | 1.13 | -0.44 | 2785.4 |
| | IC2509 | 2.02 | 0.01 | 6227.0 |
| | IM2509 | 2.94 | -0.20 | 6735.0 |
| 现货 | 指数名称 | | | 收盘价 |
| | 沪深300 | 1.23 | -0.24 | 4104.97 |
| | 上证50 | 1.27 | -0.33 | 2789.17 |
| | 中证500 | 1.78 | -0.22 | 6323.50 |
| | 中证1000 | 2.51 | -0.35 | 6838.13 |

2、消息面概览

影响

截至8月5日，有23股二季度末前十大流通股东名单出现QFII身影，合计持股市值达到37.37亿元，平均每股获QFII持仓市值为1.62亿元。与一季度末对比，有5股QFII的持股数量增长，另有13股获得新进重仓，加仓股数量占比达到78.26%。

偏多

7月份，全市场完成备案私募基金为1298只，环比增长18%，这一数据不仅创下2025年以来的单月备案量新高，更刷新了近27个月（2023年5月份至2025年7月份）的备案量纪录。

偏多

海关总署公布数据显示，2025年前7个月，我国货物贸易进出口总值25.7万亿元人民币，同比（下同）增长3.5%。其中，出口15.31万亿元，增长7.3%；进口10.39万亿元，下降1.6%，降幅较上半年收窄1.1个百分点。7月份，我国货物贸易进出口总值3.91万亿元，增长6.7%。其中，出口2.31万亿元，增长8%；进口1.6万亿元，增长4.8%，连续两个月增长。

中性

标普决定维持中国主权信用评级“A+”和展望“稳定”不变。财政部回应表示，标普报告对中国经济增长韧性和债务管控成效高度认可，体现了对中国经济向好前景的信心。下半年，中国宏观政策将持续发力、适时加力，同时保持政策连续性稳定性，增强灵活性预见性。

中性偏多

3、周度市场数据

「周度市场数据」

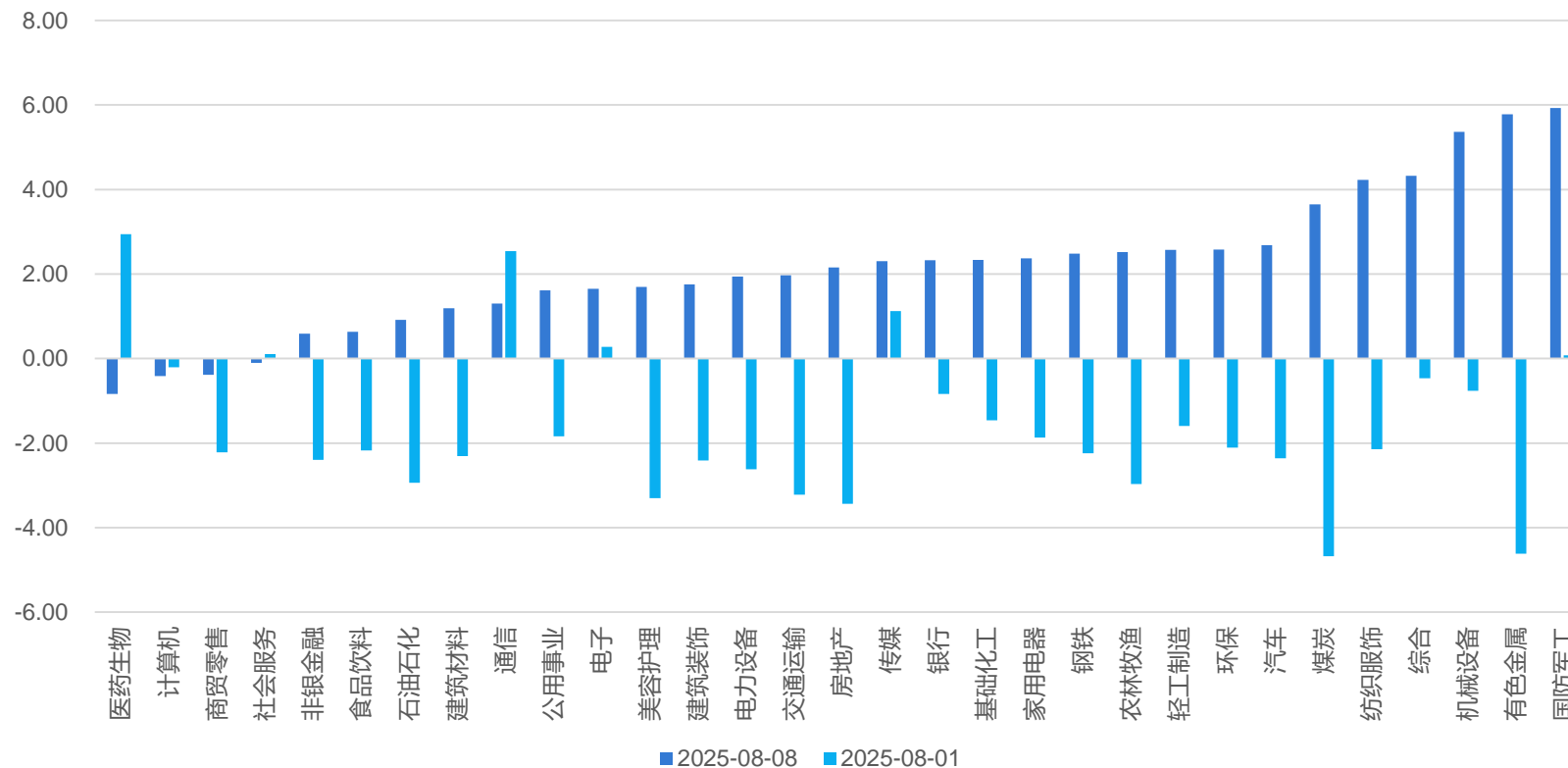
「国内主要指数」

| | 周涨跌幅% | 周五涨跌幅% | 收盘点位 |
|-------|-------|--------|----------|
| 上证指数 | 2.11 | -0.12 | 3635.13 |
| 深证成指 | 1.25 | -0.26 | 11128.67 |
| 科创50 | 0.65 | -1.39 | 1043.54 |
| 中小100 | 1.24 | -0.25 | 6902.74 |
| 创业板指 | 0.49 | -0.38 | 2333.96 |

「外盘主要指数(截至周四)」

| | 周涨跌幅% | 周四涨跌幅% | 收盘点位 |
|---------|-------|--------|----------|
| 标普500 | 1.63 | -0.08 | 6340.00 |
| 英国富时100 | 0.35 | -0.69 | 9100.77 |
| 恒生指数 | 1.43 | -0.89 | 24858.82 |
| 日经225 | 2.50 | 1.85 | 41820.48 |

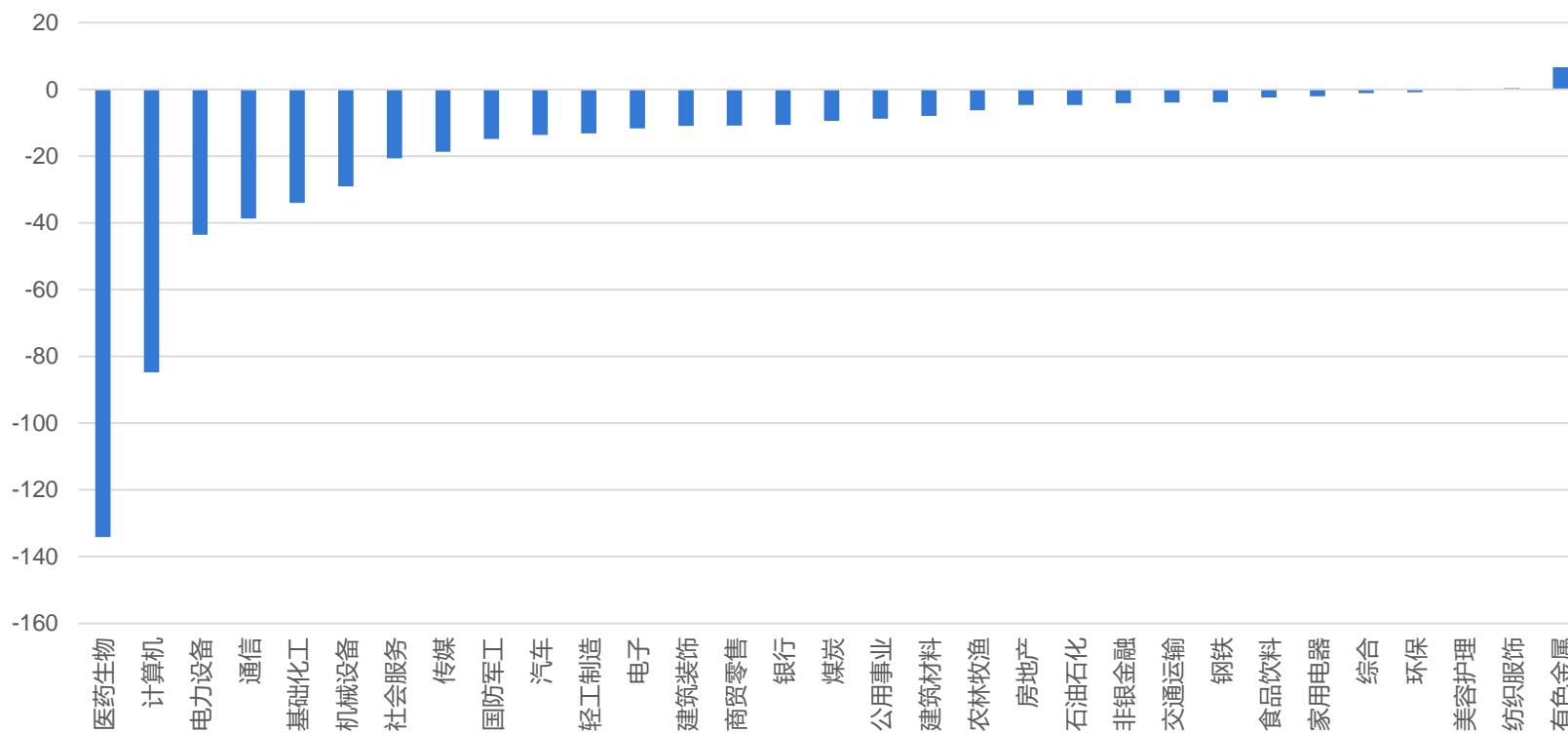
「行业板块涨跌幅%」



数据来源: wind, 瑞达期货研究院

行业板块普遍上涨，国防军工、有色金属、机械设备板块大幅走高。

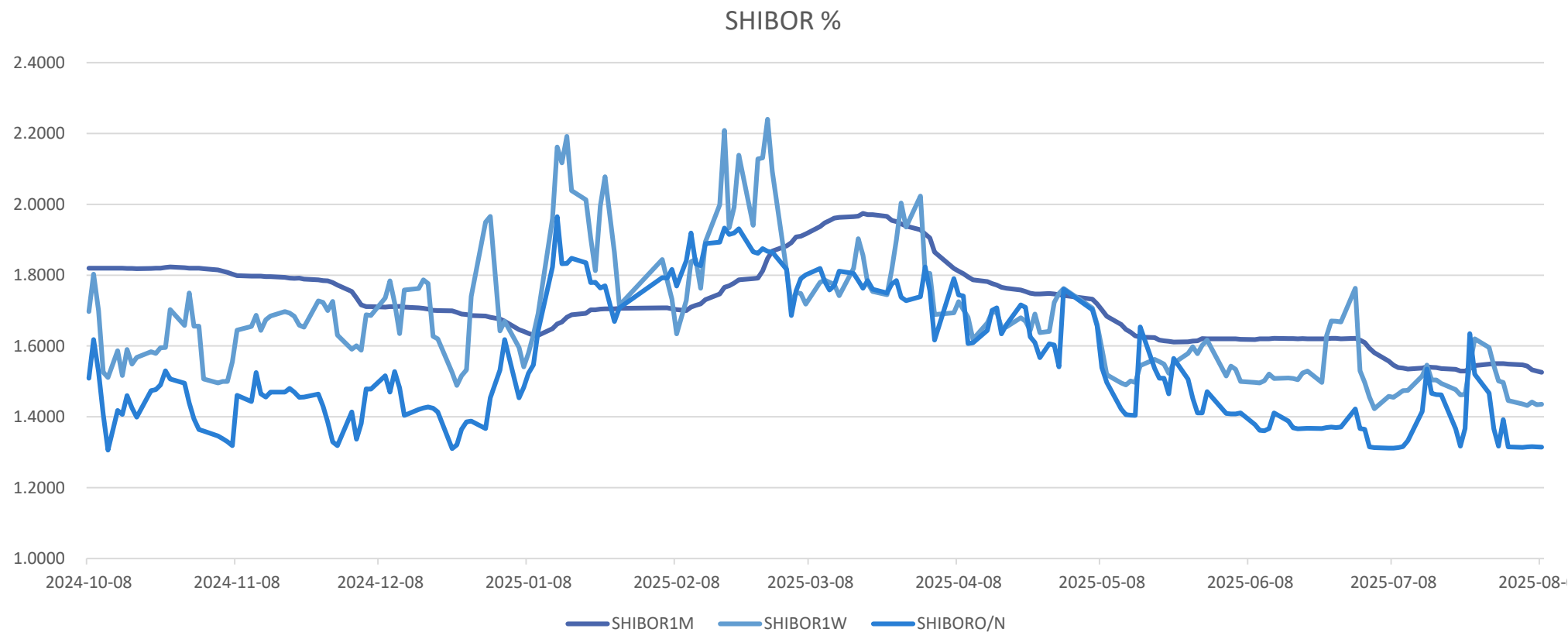
「行业板块主力资金流（近五个交易日,亿元）」



数据来源: wind, 瑞达期货研究院

行业主力资金普遍呈净流出，医药生物、计算机板块资金大幅净流出。

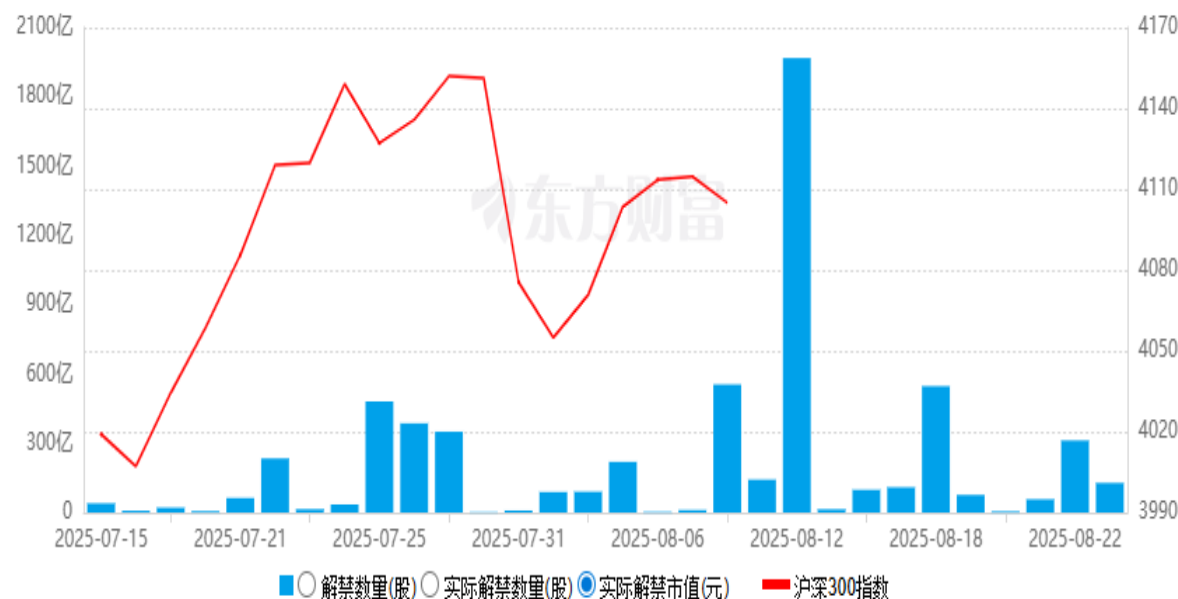
「SHIBOR短期利率」



数据来源: wind, 瑞达期货研究院

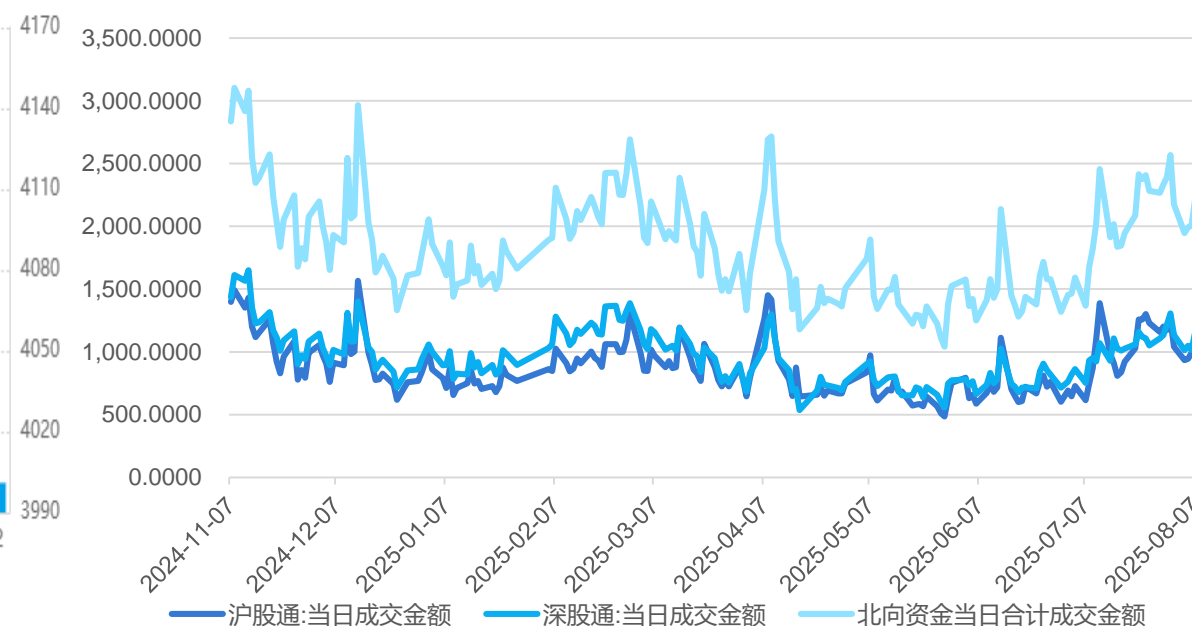
SHIBOR短期利率下行，资金价格较低。

「限售解禁」



数据来源：东方财富，瑞达期货研究院

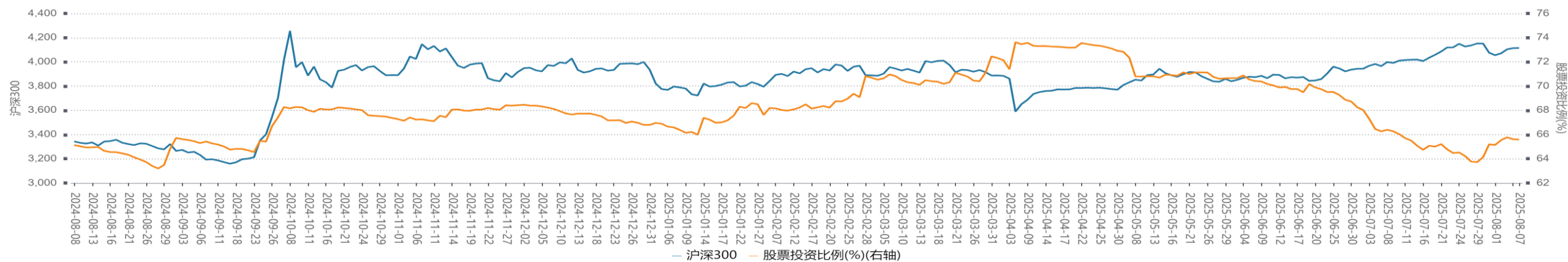
「陆股通成交统计」



数据来源：wind，瑞达期货研究院

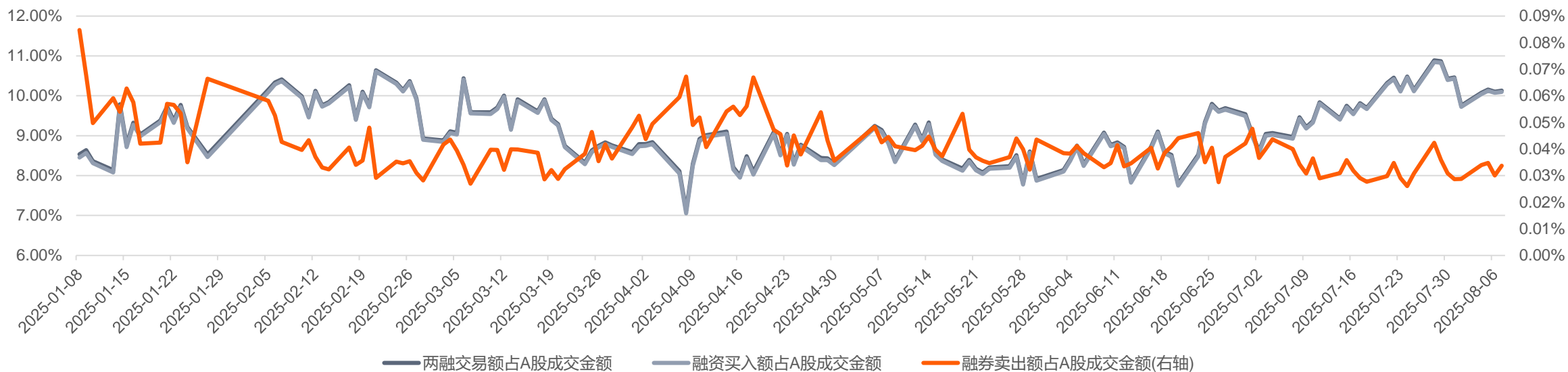
本周重要股东二级市场净减持69.23亿元，限售解禁市值为940.36亿元。北向资金合计买卖8154.88亿。

「基金持股比例」



数据来源：Wind

「两融交易额占A股成交额比例」



数据来源：wind，瑞达期货研究院

「周度市场数据」

「IF基差」



数据来源: wind, 瑞达期货研究院

「IF跨期」

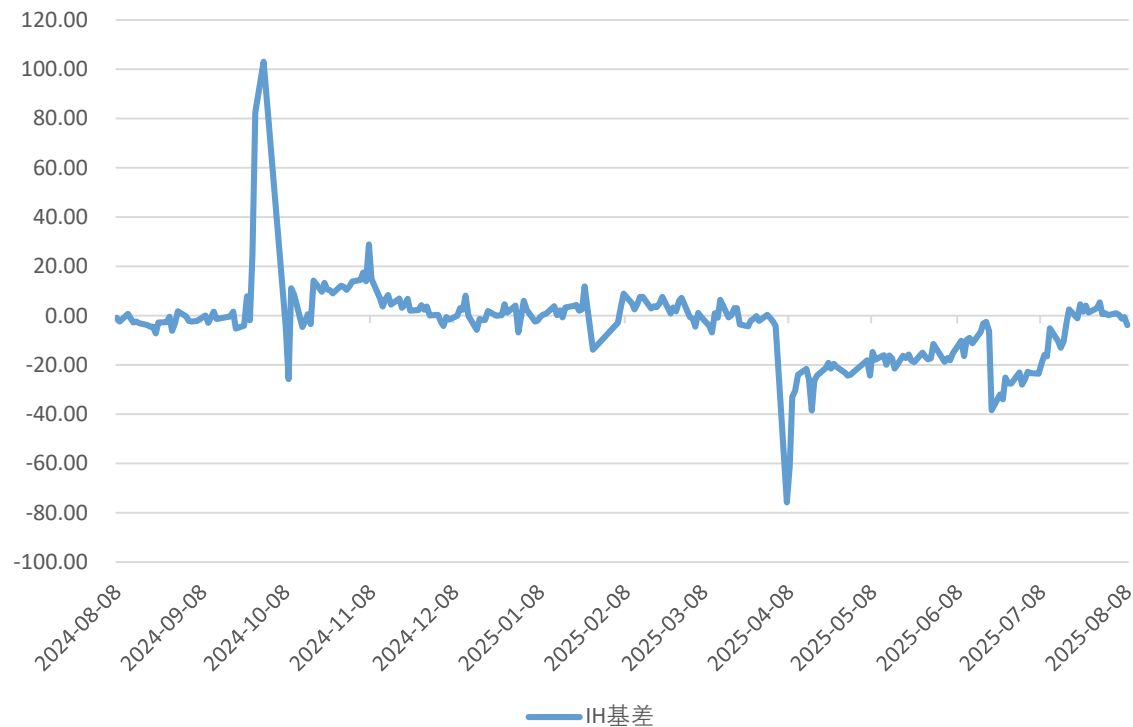


数据来源: wind, 瑞达期货研究院

IF主力合约基差震荡走强。

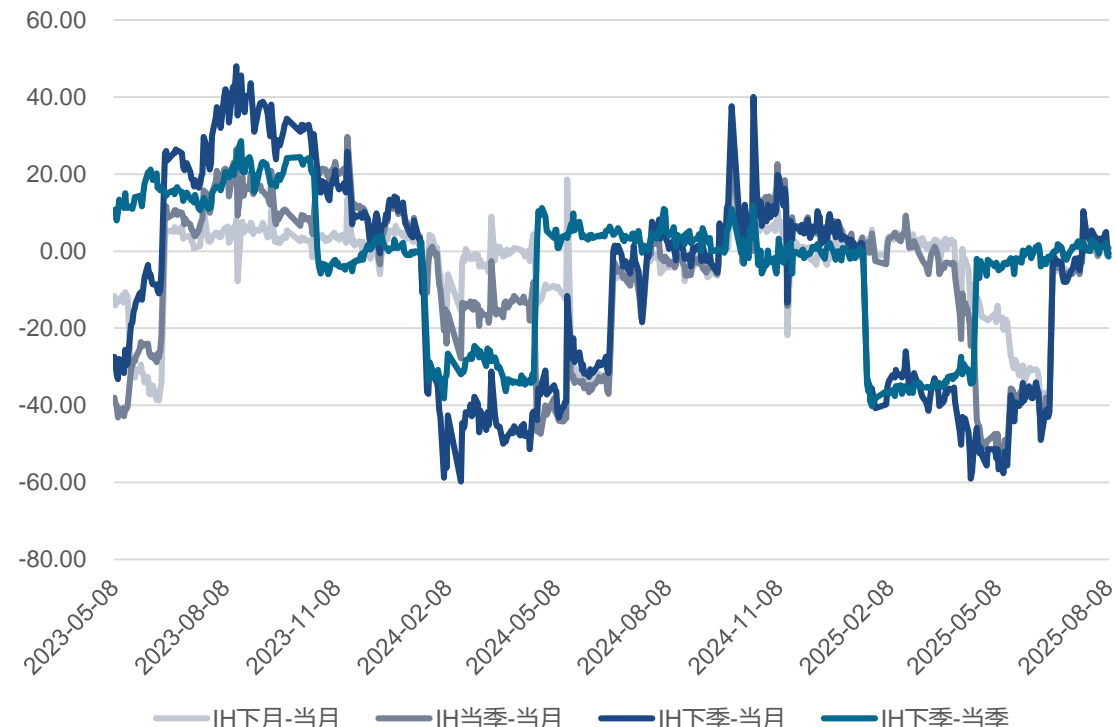
「周度市场数据」

「IH基差」



数据来源：wind，瑞达期货研究院

「IH跨期」



数据来源：wind，瑞达期货研究院

IH主力合约基差由正转负。

「周度市场数据」

「IC基差」



数据来源: wind, 瑞达期货研究院

「IC跨期」



数据来源: wind, 瑞达期货研究院

IC主力合约基差震荡走强。

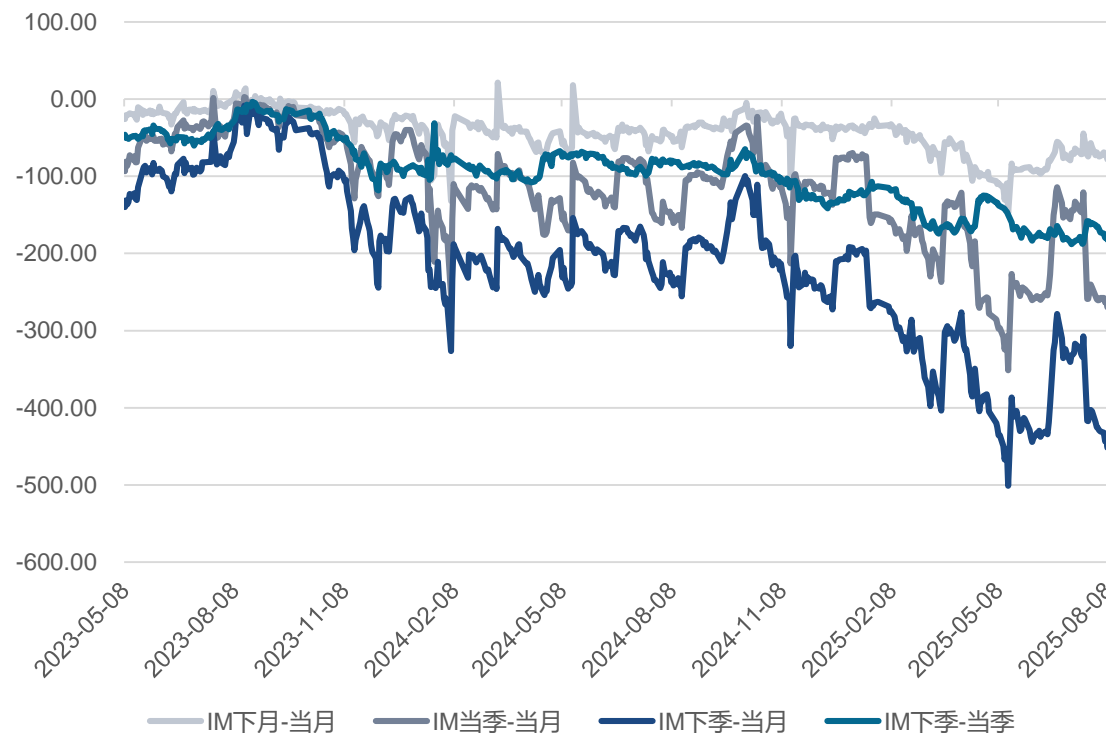
「周度市场数据」

「IM基差」



数据来源: wind, 瑞达期货研究院

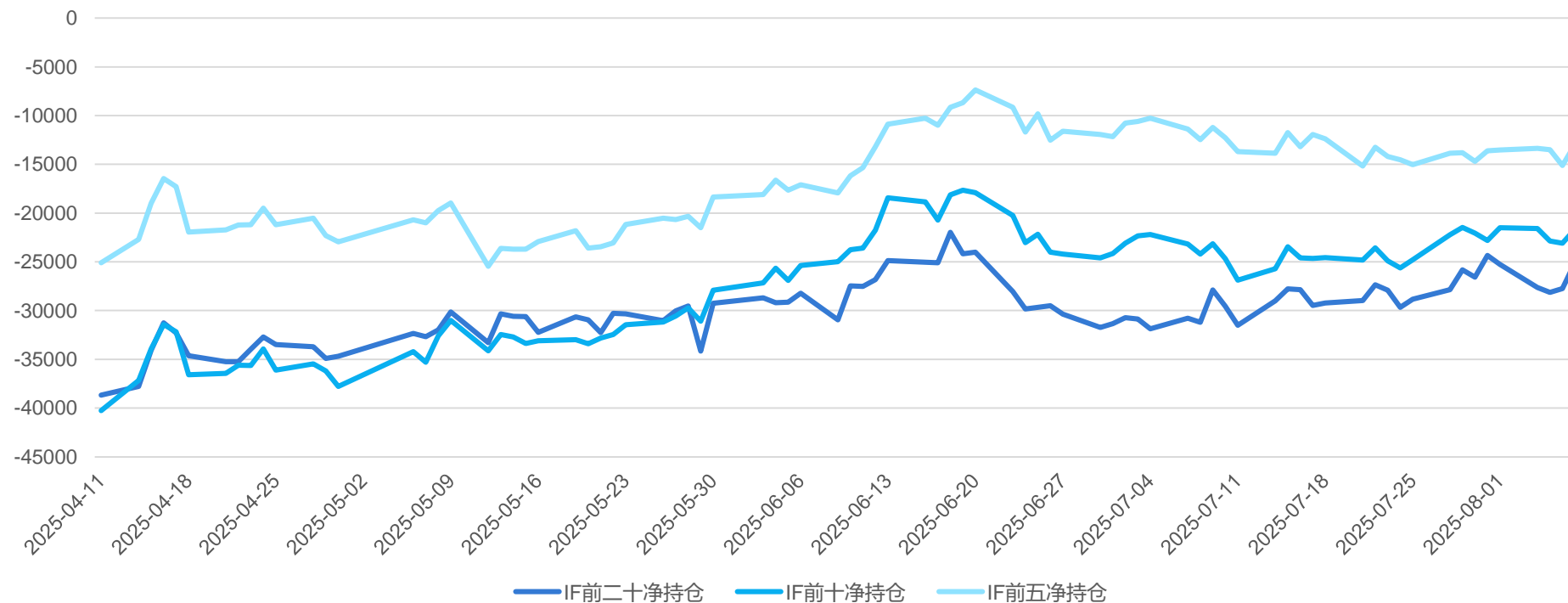
「IM跨期」



数据来源: wind, 瑞达期货研究院

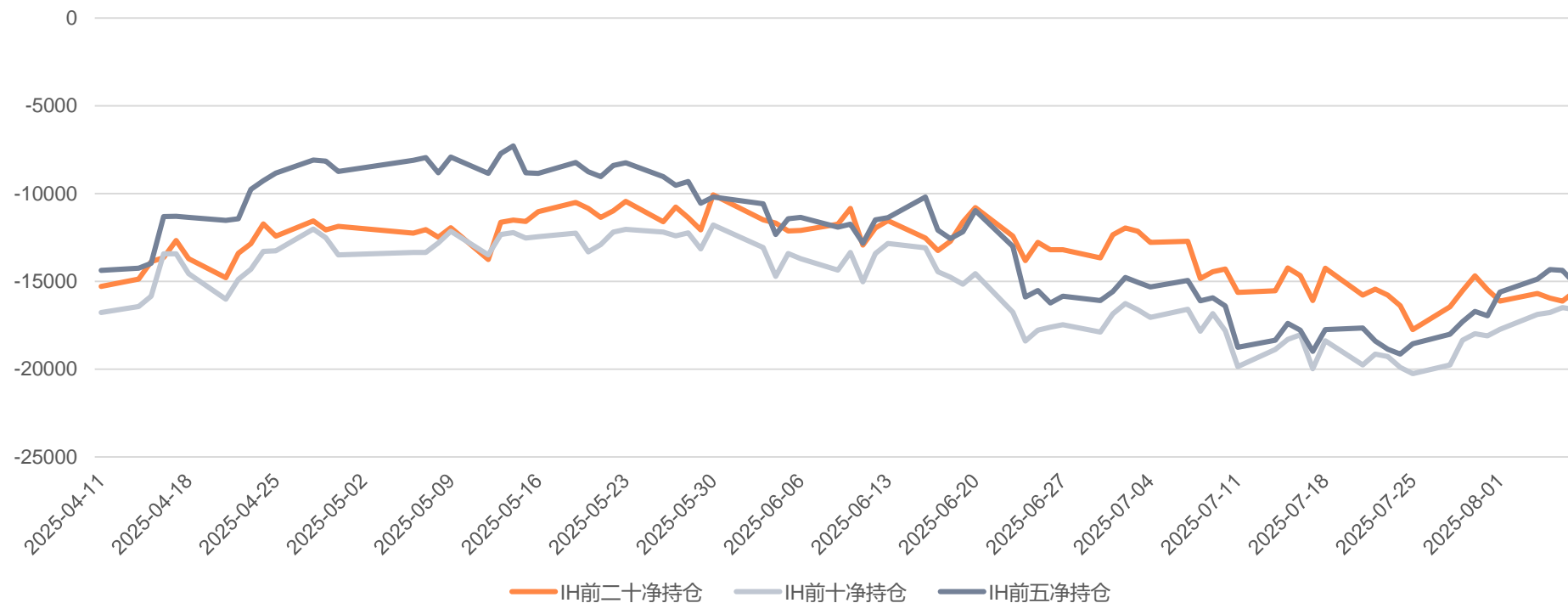
IM主力合约基差震荡走强。

「IF净持仓」



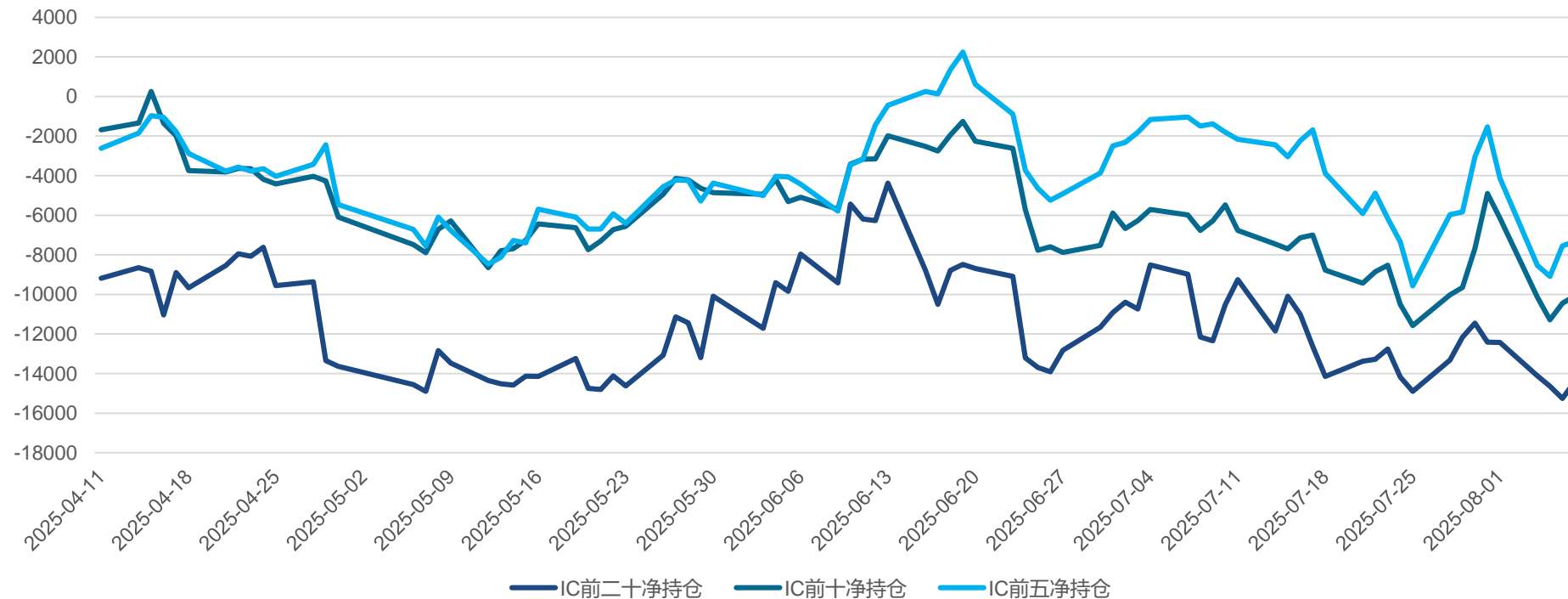
数据来源: wind, 瑞达期货研究院

「IH净持仓」



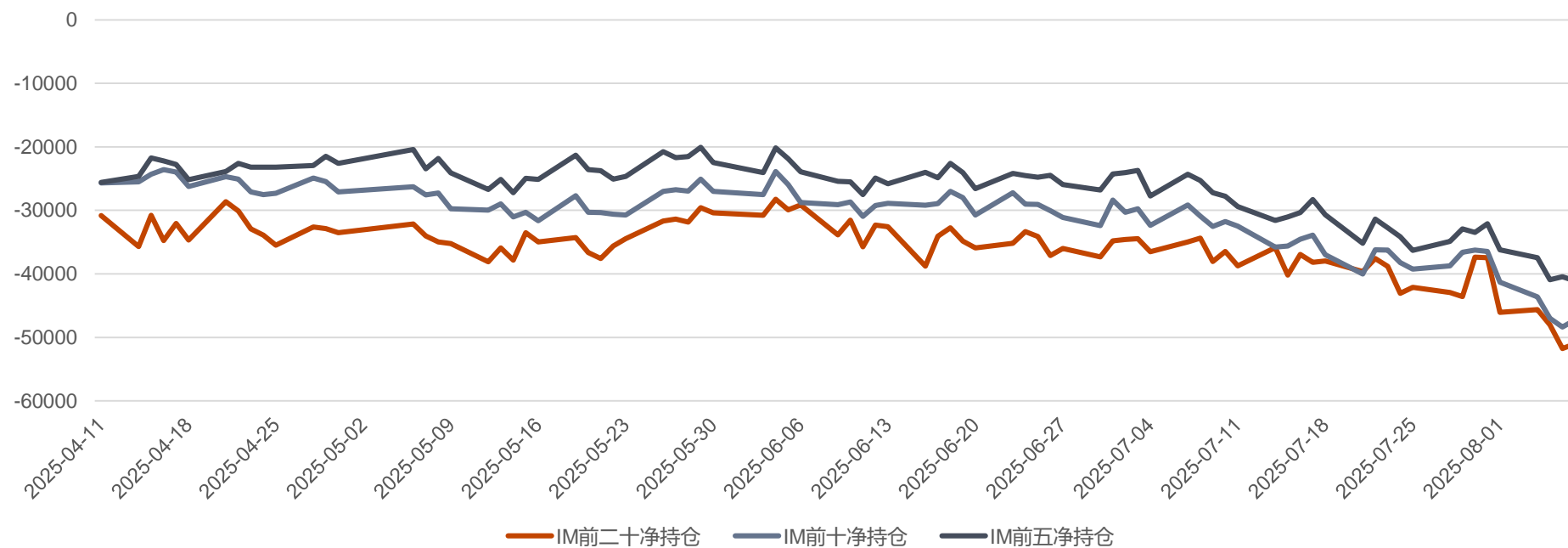
数据来源: wind, 瑞达期货研究院

「IC净持仓」



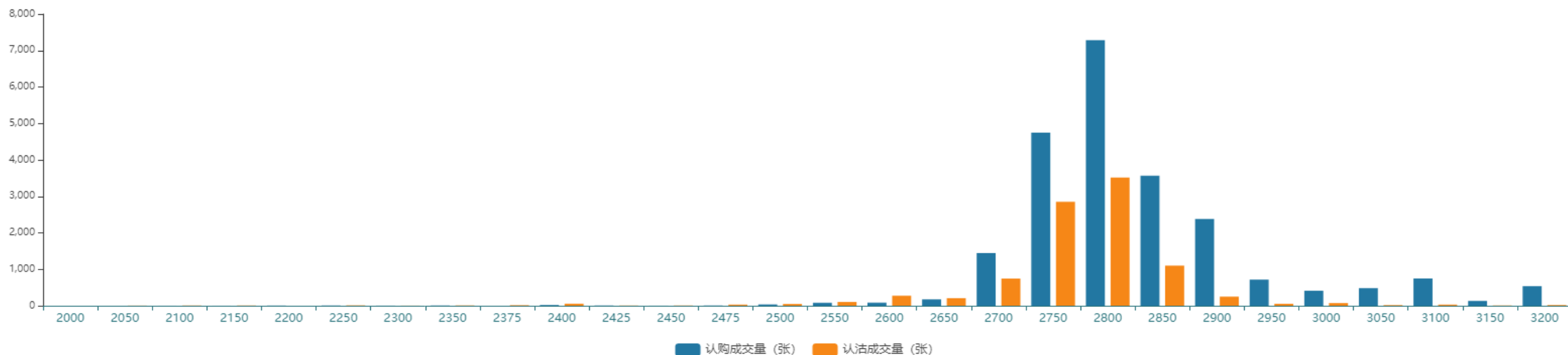
数据来源: wind, 瑞达期货研究院

「IM净持仓」

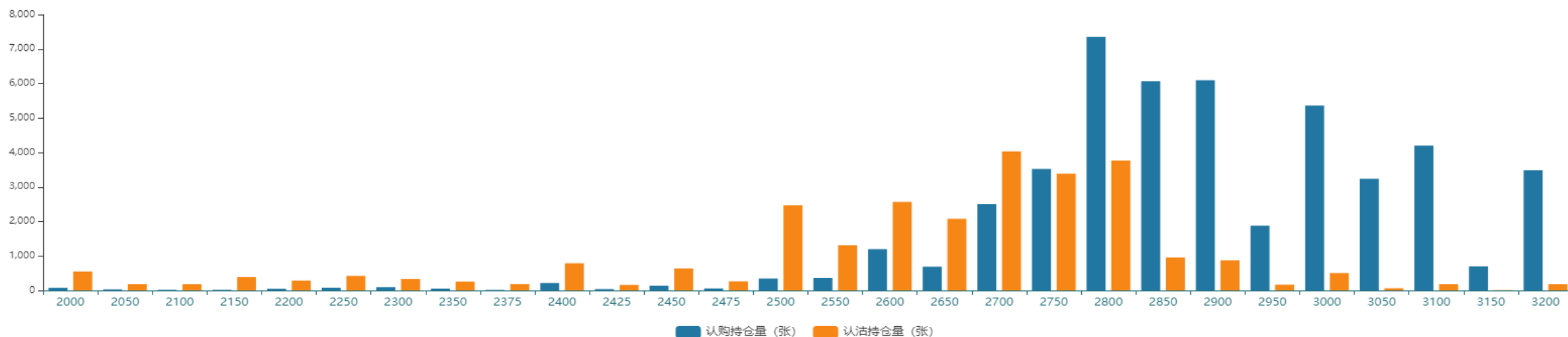


数据来源: wind, 瑞达期货研究院

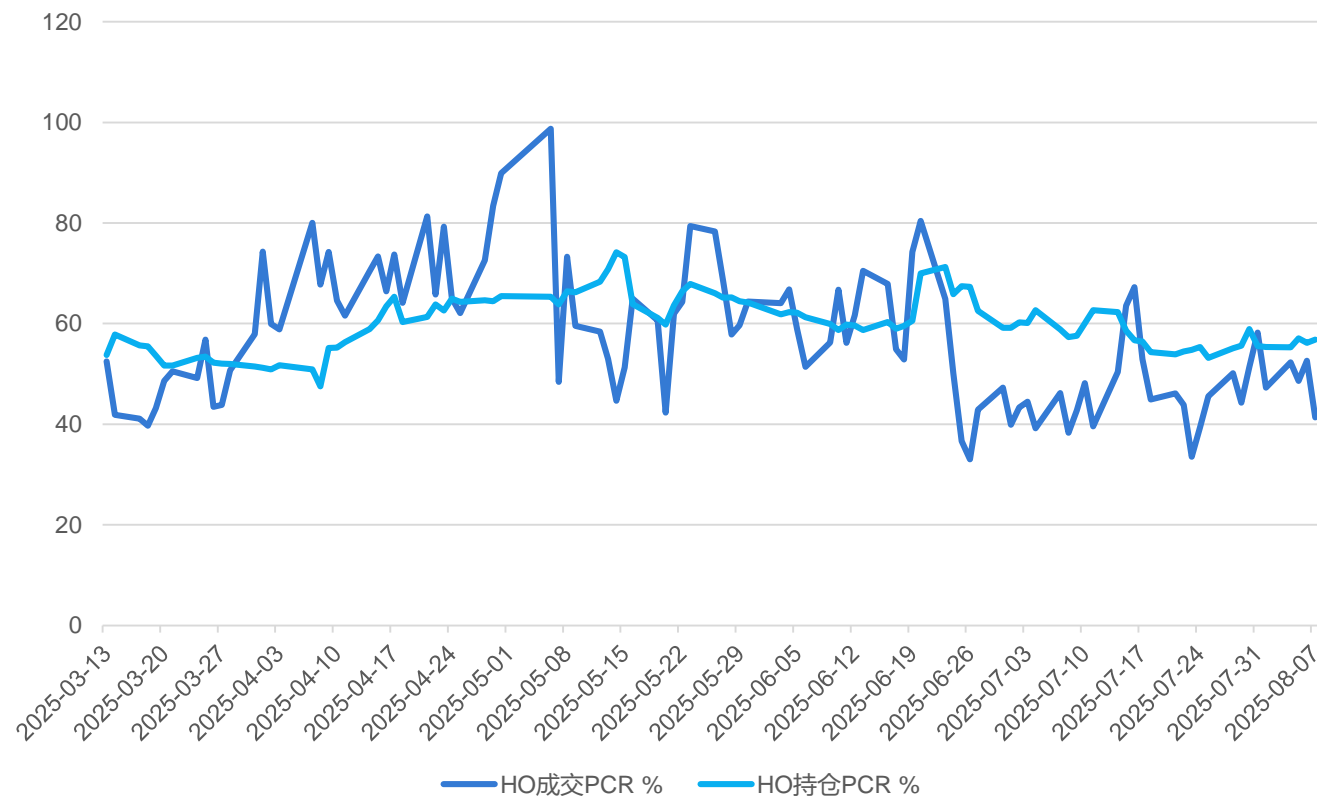
「上证50期权成交量分布」



「上证50期权持仓量分布」



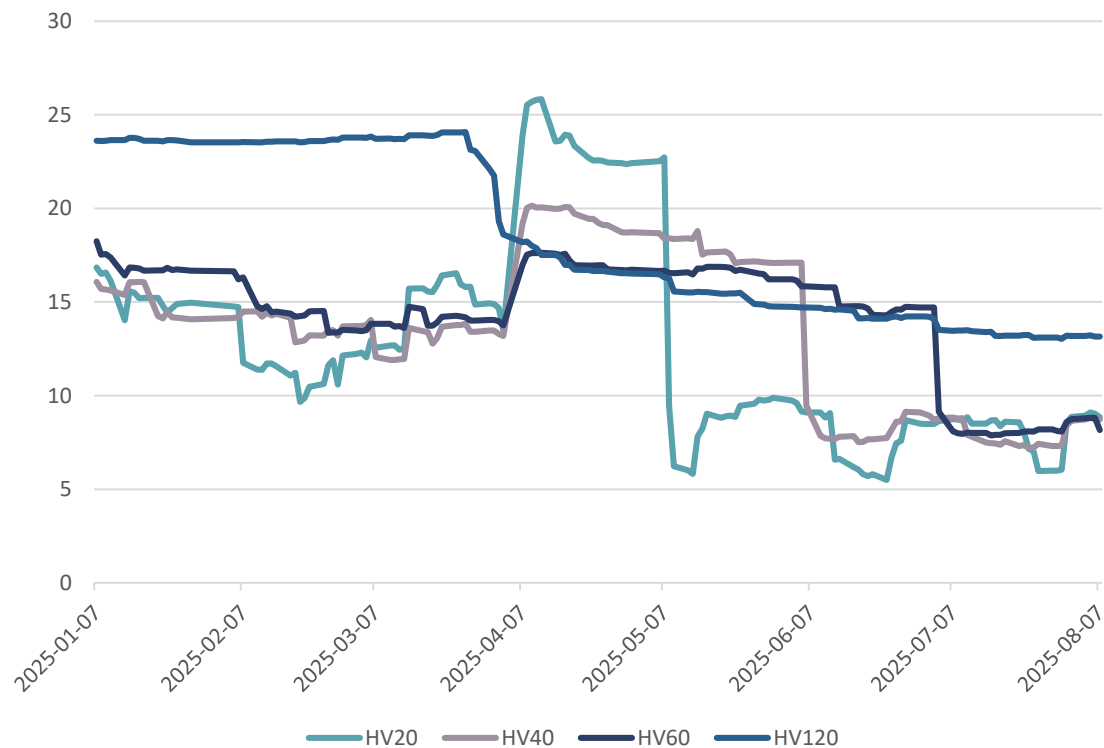
「上证50成交、持仓PCR」



数据来源: wind, 瑞达期货研究院

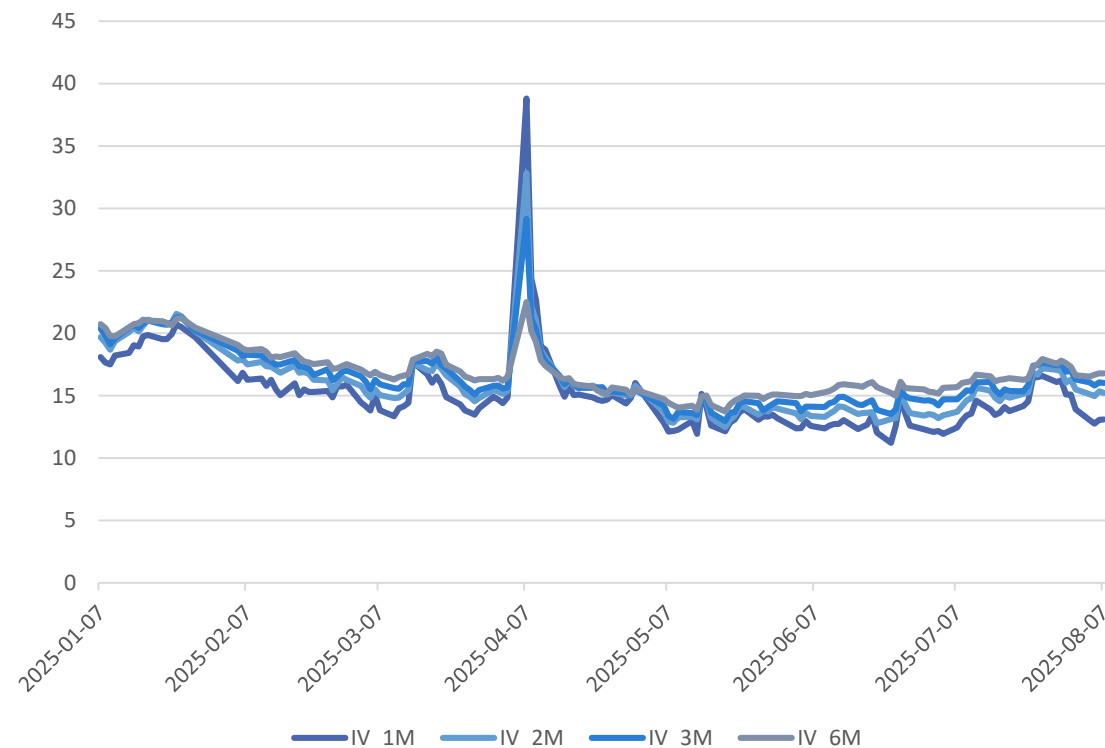
「周度市场数据」

「上证50指数历史波动率」



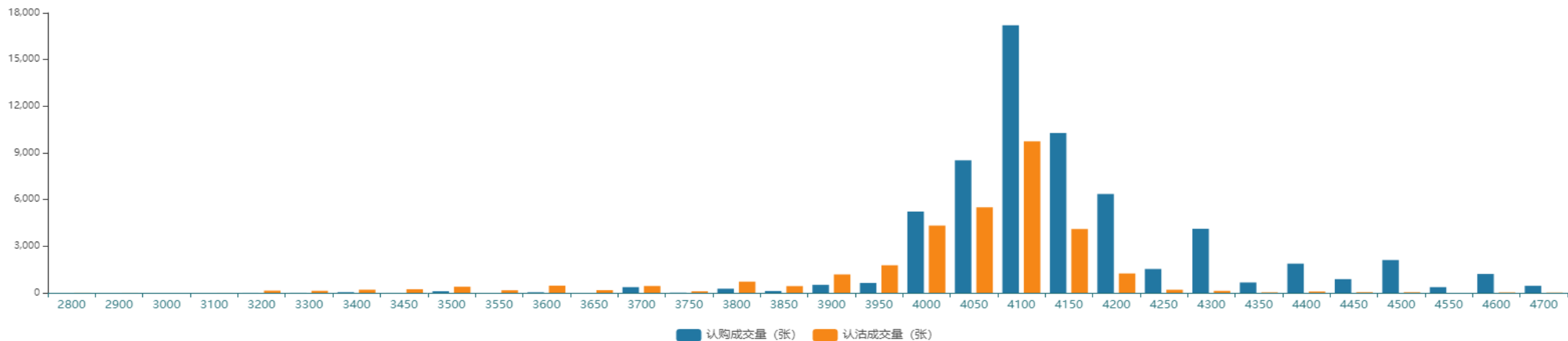
数据来源: wind, 瑞达期货研究院

「上证50期权隐含波动率」

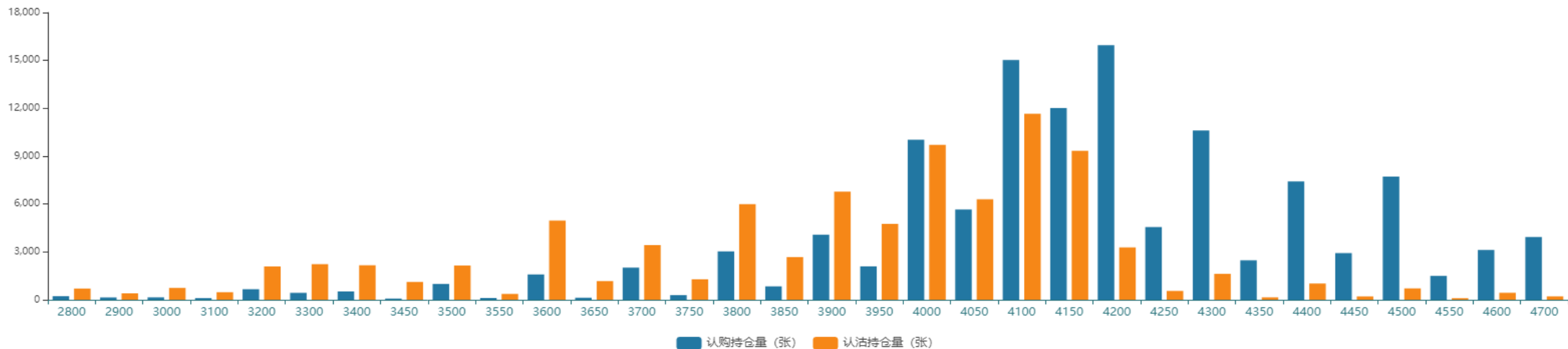


数据来源: wind, 瑞达期货研究院

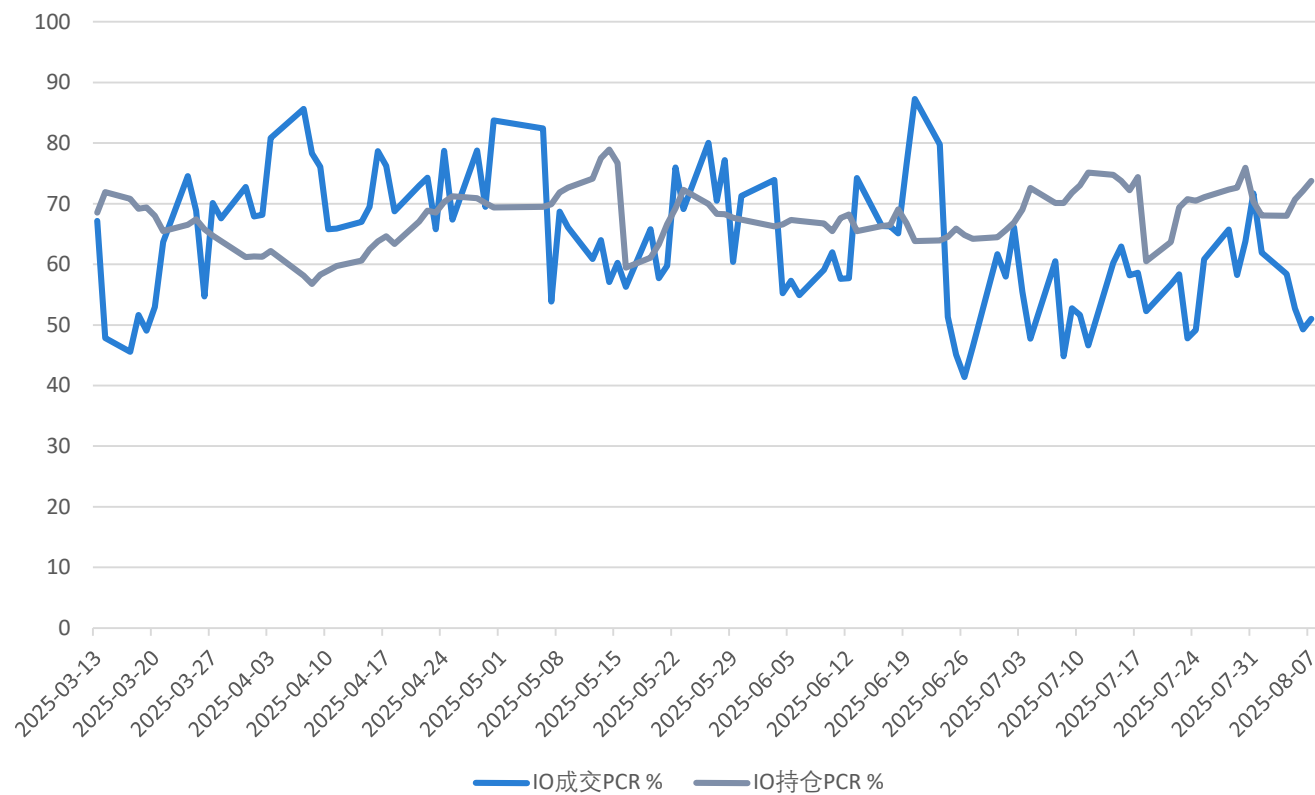
「沪深300期权成交量分布」



「沪深300期权持仓量分布」



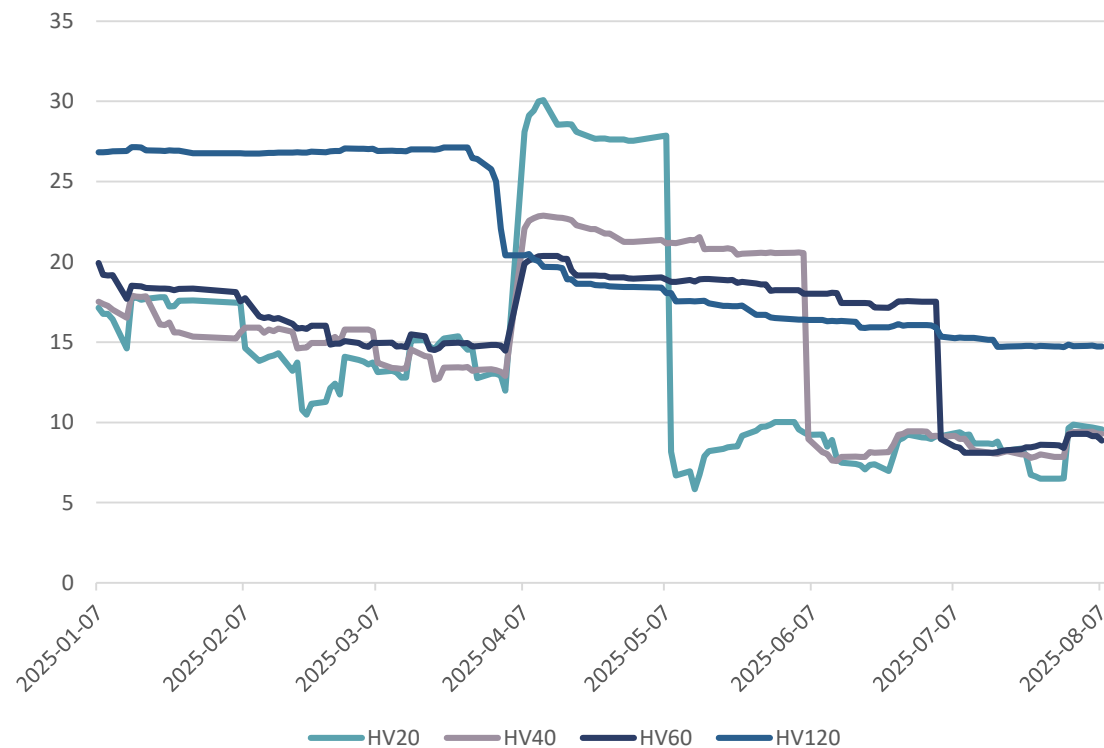
「沪深300成交、持仓PCR」



数据来源: wind, 瑞达期货研究院

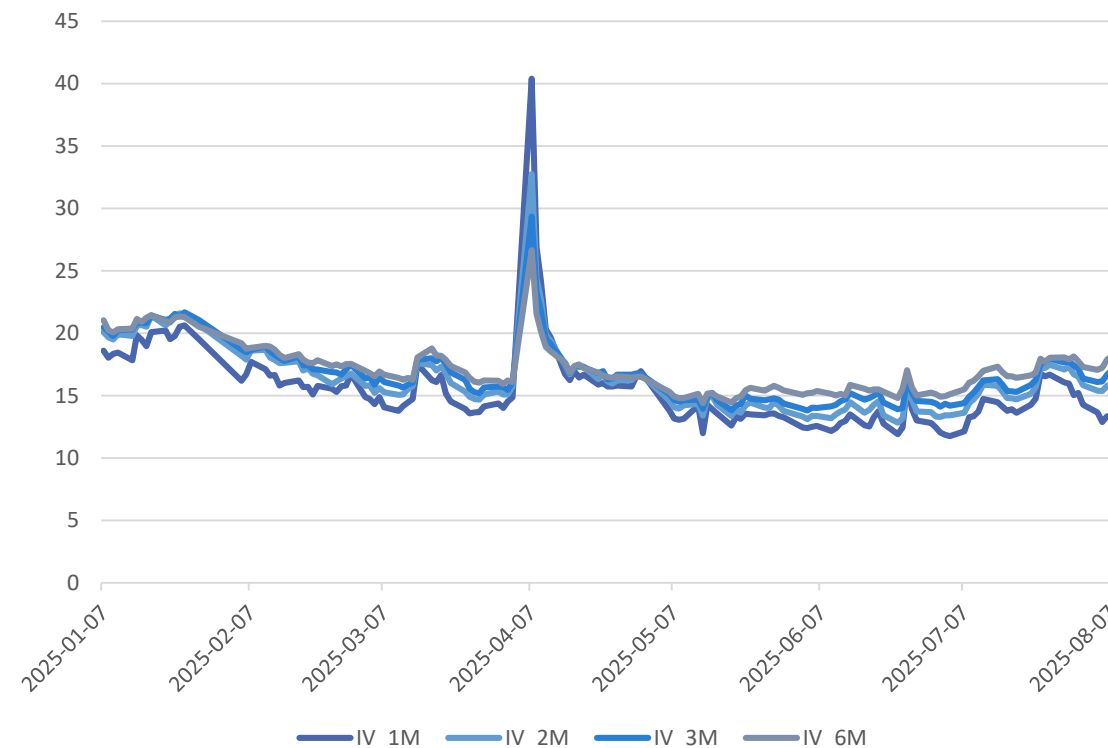
「周度市场数据」

「沪深300指数历史波动率」



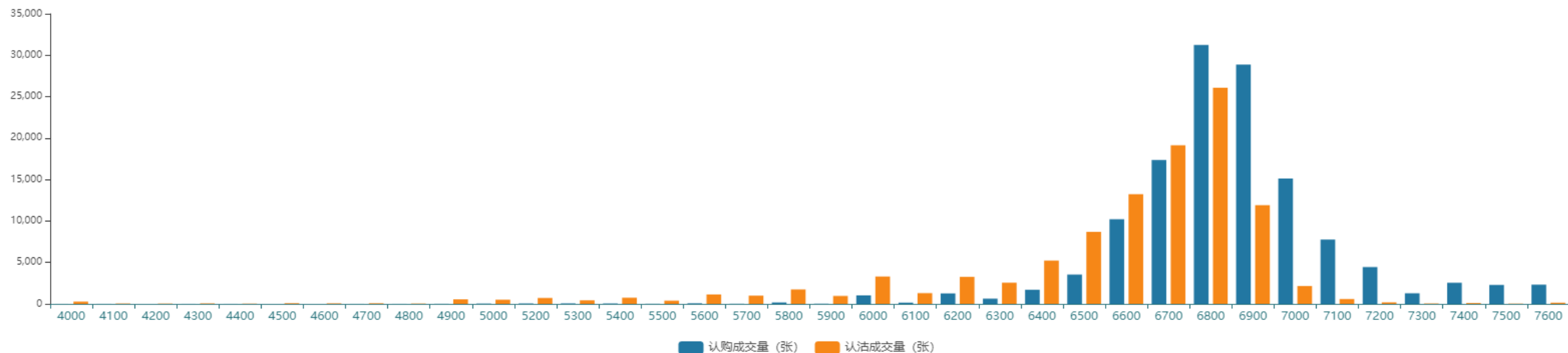
数据来源: wind, 瑞达期货研究院

「沪深300期权隐含波动率」

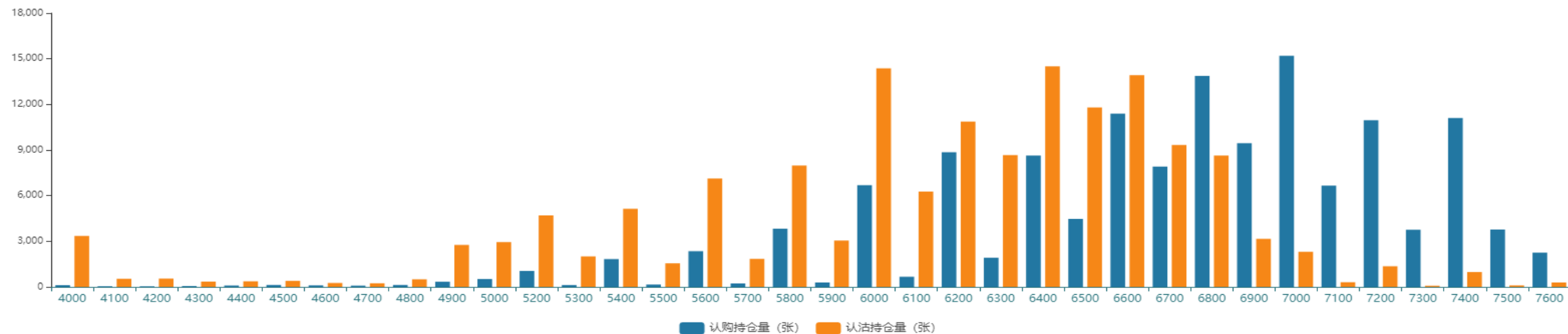


数据来源: wind, 瑞达期货研究院

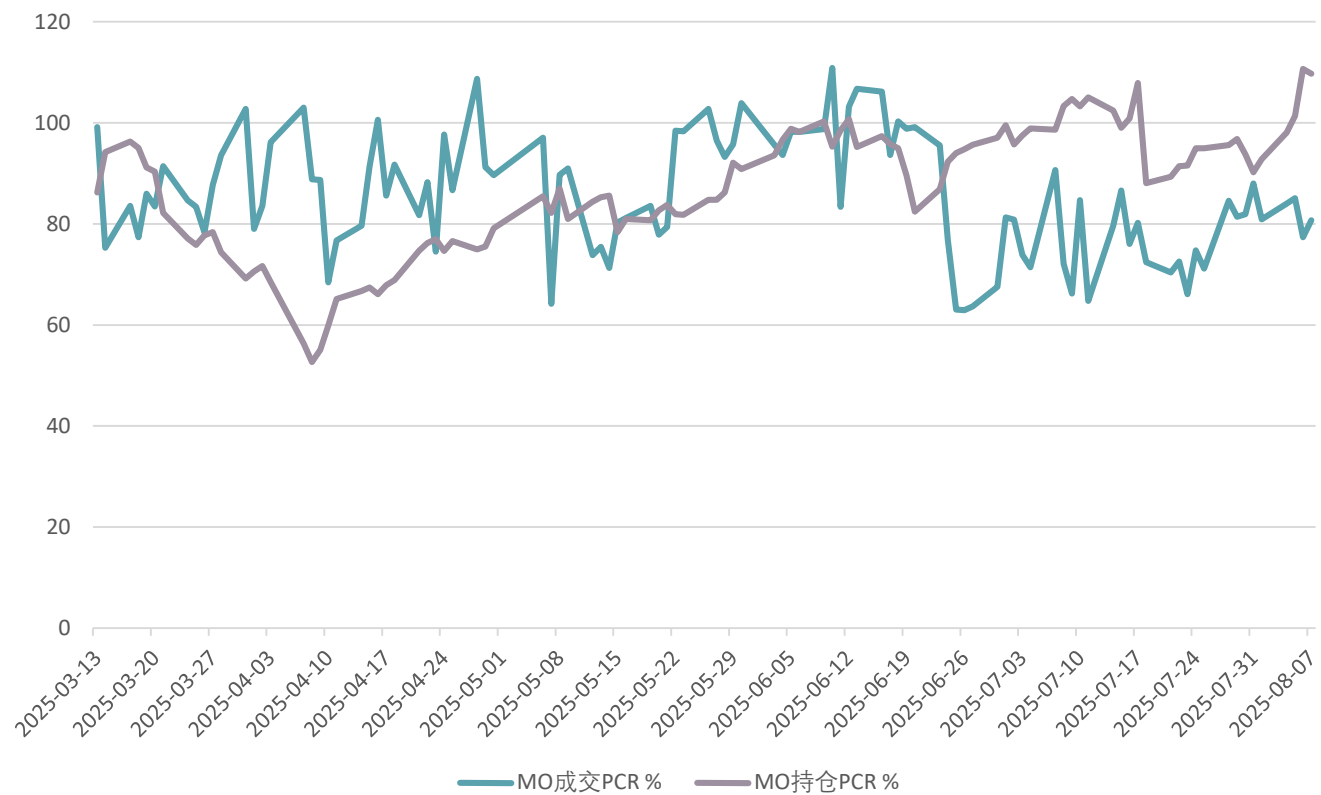
「中证1000期权成交量分布」



「中证1000期权持仓量分布」



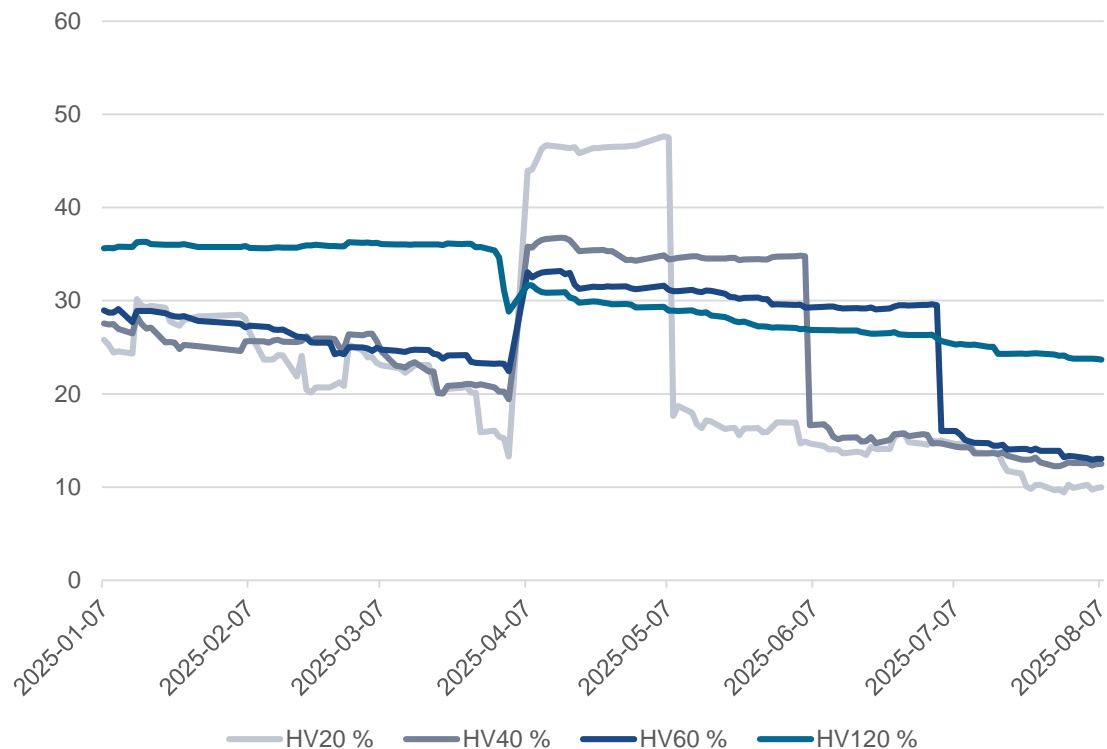
「中证1000成交、持仓PCR」



数据来源: wind, 瑞达期货研究院

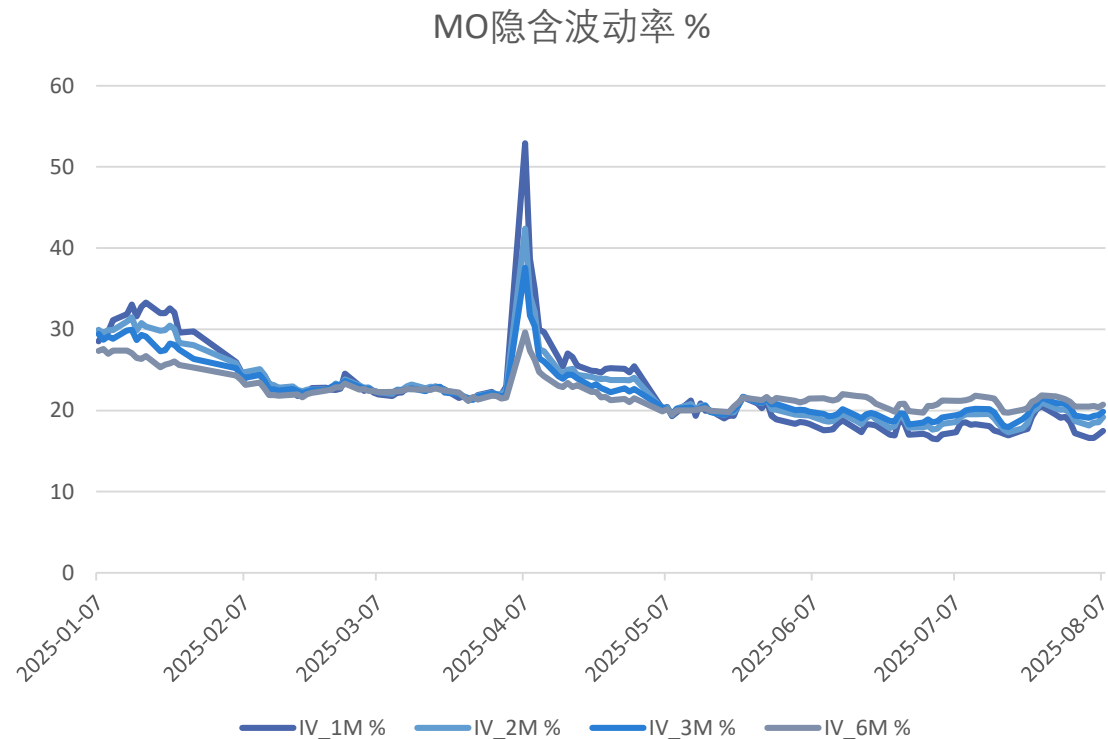
「周度市场数据」

「中证1000指数历史波动率」



数据来源: wind, 瑞达期货研究院

「中证1000期权隐含波动率」



数据来源: wind, 瑞达期货研究院

4、行情展望与策略

- **周度观点：**A股主要指数本周集体上涨。四期指亦集体走高，中小盘股强于大盘蓝筹股，从涨幅上看IM>IC>IF>IH。本周，市场成交活跃度较上周明显回落。国内方面，经济基本面，中美延长90天关税休战期，贸易关系边际好转，7月份进出口金额增速均较6月份进一步加快，但受进口金额增幅较大影响，贸易顺差较上月收窄。但结合此前公布的新出口订单指数来看，在全球贸易环境面临不确定性的背景下，出口商信心有所下降。情绪面，标普维持中国主权信用评级“A+”和展望“稳定”不变。个股层面，从目前已披露半年报的上市公司情况看，四大宽基净利增速均有进一步提升。资金面，北向资金成交持续活跃，QFII也进一步加仓A股上市公司。整体来看，虽然进出口贸易边际好转，但后续仍有承压的可能，目前，市场关注点转向上市公司半年报，四大宽基指数净利增速均呈现正增长，部分上市公司基本面好转对股市起到支撑，但须警惕尚未发布财报公司盈利下滑对指数业绩的拖累。同时，在美股估值偏高的情况下，估值较为合理的A股也持续吸引外资流入，为市场注入增量资金。最后标普对中国主权信评的态度也增强市场信心。策略上，建议轻仓逢低买入。

免责声明

本报告中的信息均来源于公开可获得资料，瑞达期货股份有限公司力求准确可靠，但对这些信息的准确性及完整性不做任何保证，据此投资，责任自负。本报告不构成个人投资建议，客户应考虑本报告中的任何意见或建议是否符合其特定状况。本报告版权仅为我公司所有，未经书面许可，任何机构和个人不得以任何形式翻版、复制和发布。如引用、刊发，需注明出处为瑞达期货股份有限公司研究院，且不得对本报告进行有悖原意的引用、删节和修改。

瑞达期货研究院简介

瑞达期货股份有限公司创建于1993年，目前在全国设立40多家分支机构，覆盖全国主要经济地区，是国内大型全牌照期货公司之一，是目前国内拥有分支机构多、运行规范、管理先进的专业期货经营机构。2012年12月完成股份制改制工作，并于2019年9月5日成功在深圳证券交易所挂牌上市，成为深交所期货第一股、是第二家登陆A股的期货上市公司。

研究院拥有完善的报告体系，除针对客户的个性化需要提供的投资报告和套利、套保操作方案外，还有晨会纪要、品种日评、周报、月报等策略分析报告。研究院现有特色产品有短信通、套利通、市场资金追踪、持仓分析系统、投顾策略、交易诊断系统、数据管理系统以及金发服务体系专供策略产品等。在创新业务方面，积极参与创新业务的前期产品研究，为创新业务培养大量专业人员，成为公司的信息数据中心、产品策略中心和人才储备中心。

瑞达期货研究院将继续往开来，向更深更广的投资领域推进，为客户的期货投资奉上贴心、专业、高效的优质服务。