

「2026.4.24」

螺纹钢市场周报

研究员：蔡跃辉

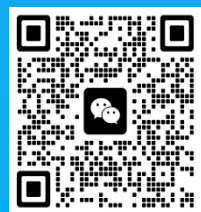
期货从业资格号F0251444

期货投资咨询从业证书号Z0013101

关注我们获取
更多资讯



业务咨询
添加客服



目录



1、周度要点小结



2、期现市场



3、产业情况



4、期权市场

「周度要点小结1」

行情回顾

1. 价格及价差：截至4月24日收盘，螺纹主力合约期价3191（+58），杭州螺纹中天现货价格3290（+30）。（单位：元/吨/周）
2. 产量：螺纹产量增加。214.93（+1.79），同比（-14.18）。（单位：万吨）
3. 需求：表观需求提升。本期表需250.44（+12.06），（同比-9.5）。（单位：万吨）
4. 库存：厂库和社库继续双降。螺纹钢总库存766.45（-35.51），（同比+64.12）。（单位：万吨）
5. 盈利率：钢厂盈利率49.78%，环比上周增加2.16个百分点，同比去年减少7.80个百分点。

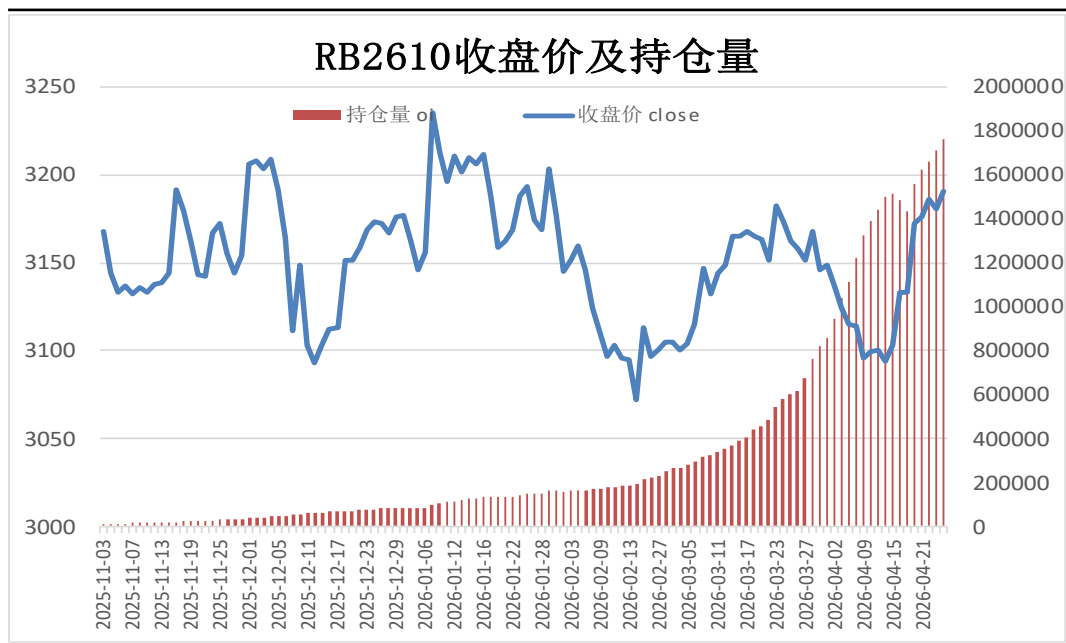
「周度要点小结2」

行情展望

1. 宏观方面：**海外**，（1）巴基斯坦外交官表示，美国与伊朗谈判“陷入僵局”，进展“非常缓慢”。美国仍然致力于维持对伊朗的海上封锁，伊朗认为美方封锁是伊朗参与谈判的障碍，与美国达成协议需要时间，在谈判问题上“不应操之过急”。（2）美军中央司令部在社交媒体发文配图，称“尼米兹”级核动力航空母舰“布什”号当天在该司令部责任区的印度洋海域航行。美总统特朗普称，“时间在倒计时”。**国内**，（1）按照党中央、国务院决策部署，不仅要如期实现2030年前碳达峰，还要实现“煤炭和石油消费达峰”“到2030年碳排放强度比2005年降低65%以上”“2030年非化石能源消费占比达到25%”等目标。
2. 成本方面：澳巴铁矿石发运量和到港稳定，铁水产量维持在240万吨附近，港口库存继续下滑，矿价或震荡偏强。蒙煤通关维持高位，精煤库存小幅提升，多数焦企以刚性按需拿货为主，五一节前集中补库行动尚未大范围展开，但值得期待。
3. 技术方面：RB2610合约震荡走高，期价测试3200附近压力，均线组合多头排列；MACD指标显示DIFF与DEA运行于0轴上方，红柱放大。
4. 行情观点：宏观面，美伊第二轮谈判告吹，双方关系进一步恶化。产业面，螺纹钢周度产量上调，但产能利用率维持50%下方，下游需求继续提升，周度表需突破250万吨，库存则延续下滑。整体上，五一节前下游备货或对钢价构成支撑。观点参考，RB2610合约震荡偏多，注意节奏和风险控制。

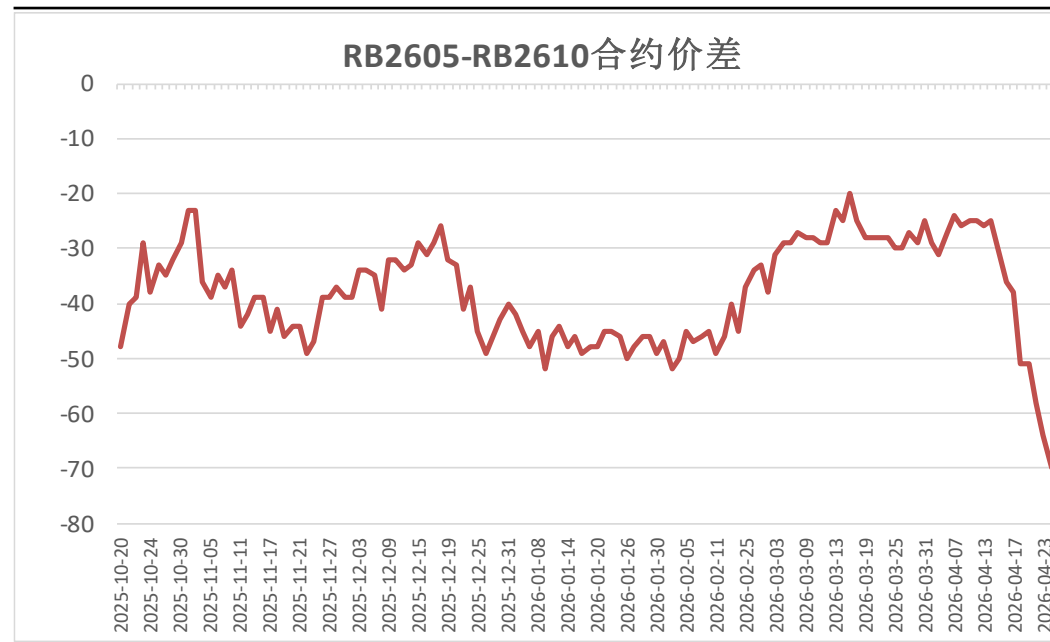
本周期货价格震荡走高

图1、螺纹钢主力合约收盘及持仓量



来源：wind 瑞达期货研究院

图2、螺纹钢跨期套利

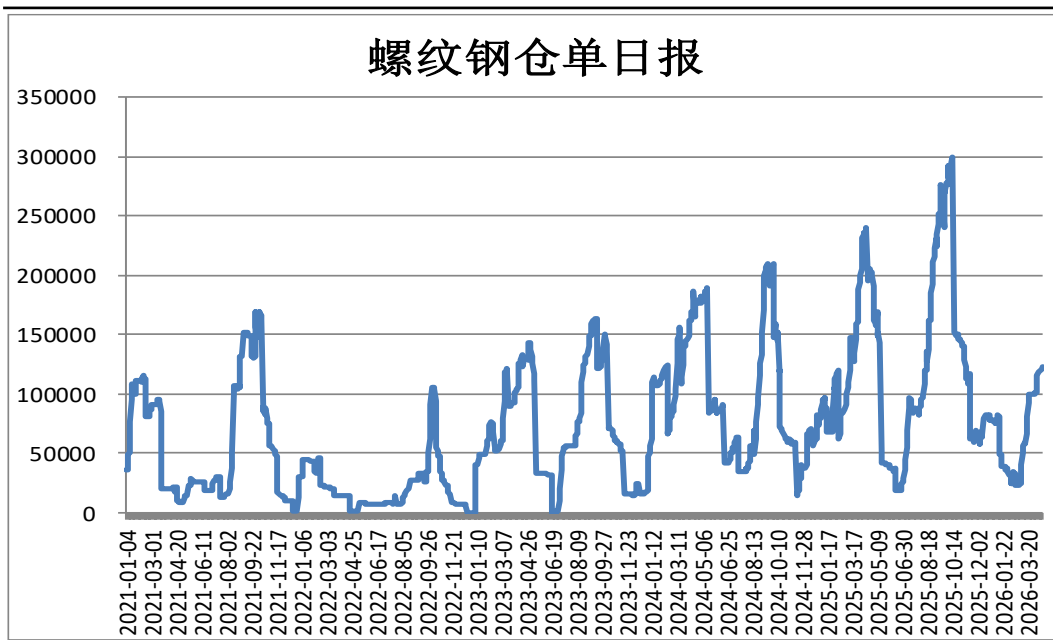


来源：wind 瑞达期货研究院

- 本周，RB2610合约震荡走高。
- 本周，RB2605合约弱于RB2610合约，24日价差为-70元/吨，周环比-32元/吨。

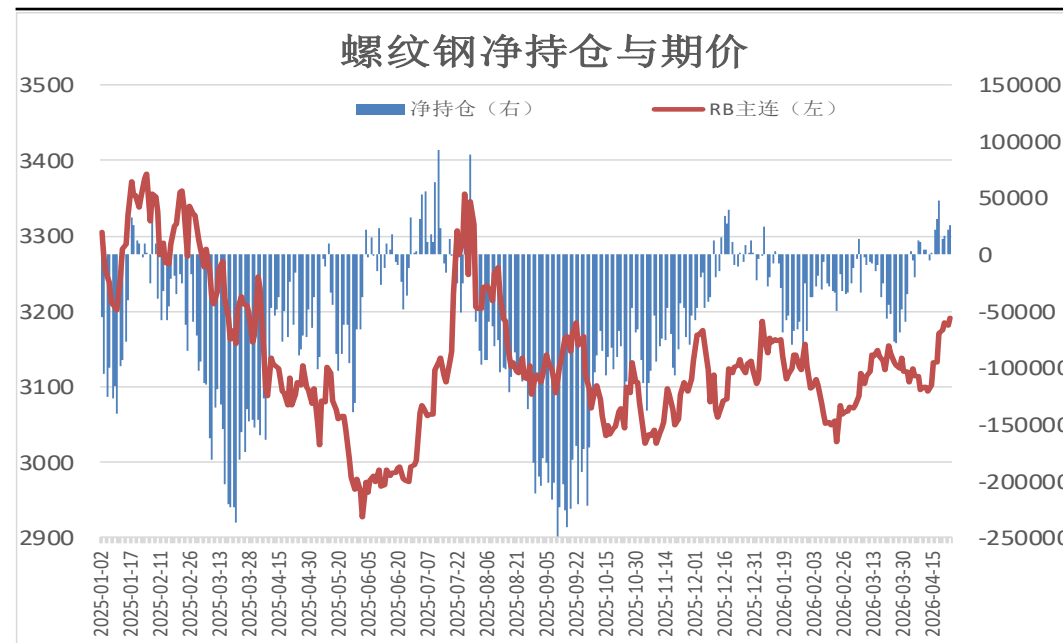
本周螺纹钢仓单增加，前20名持仓净多减少

图3、上期所螺纹钢仓单日报



来源：wind 瑞达期货研究院

图4、螺纹钢期货合约前二十名净持仓

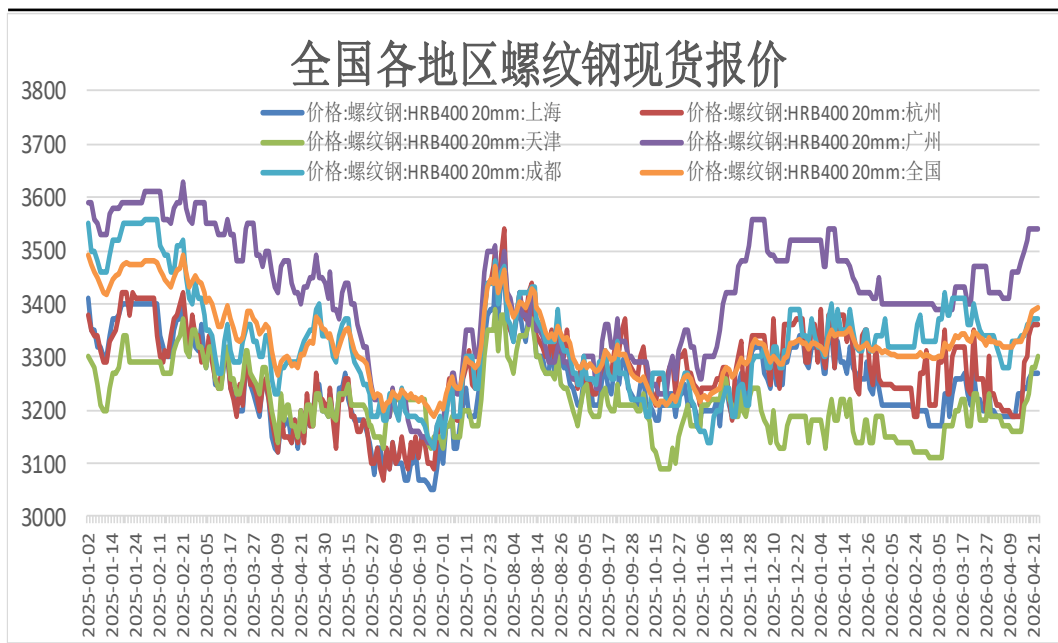


来源：wind 瑞达期货研究院

- 4月24日，上海期货交易所螺纹钢仓单量为122303吨，周环比+3813吨。
- 4月24日，螺纹钢期货合约前二十名净持仓为净多26377张，较上一周减少5565张。

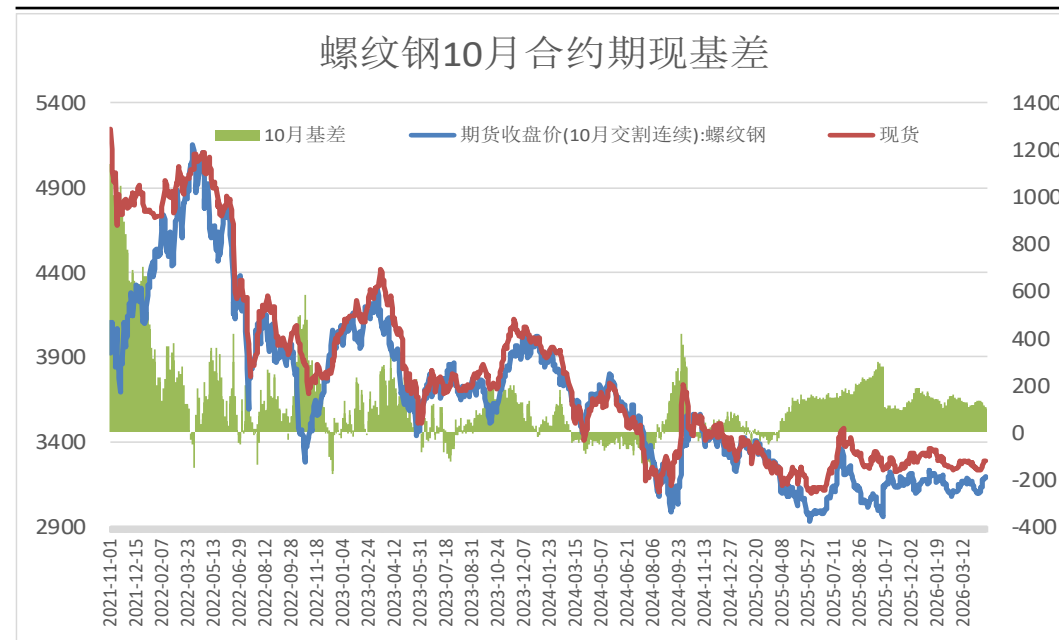
本周现货价格上调，基差走弱

图5、全国各地螺纹钢现货价格



来源: wind 瑞达期货研究院

图6、螺纹钢主力合约期现基差

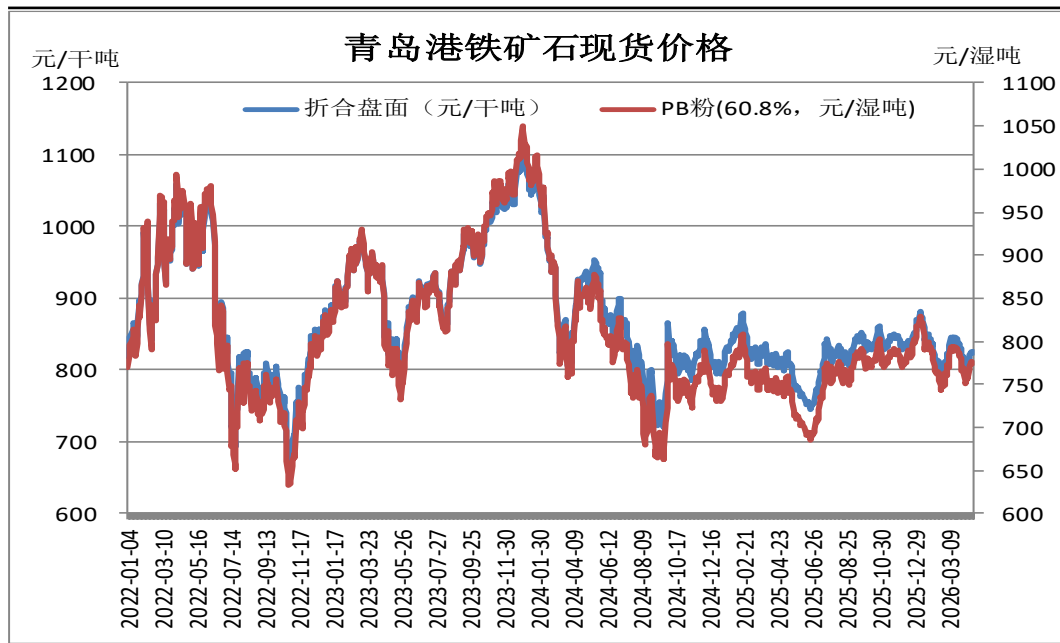


来源: wind 瑞达期货研究院

- 4月24日，杭州三级螺纹钢20mmHRB400（理计）现货报价为3290元/吨，周环比+30元/吨；全国均价为3393元/吨，周环比+40元/吨。
- 本周，螺纹钢现货价格弱于期货价格，24日期现基差为99元/吨，周环比-28元/吨。

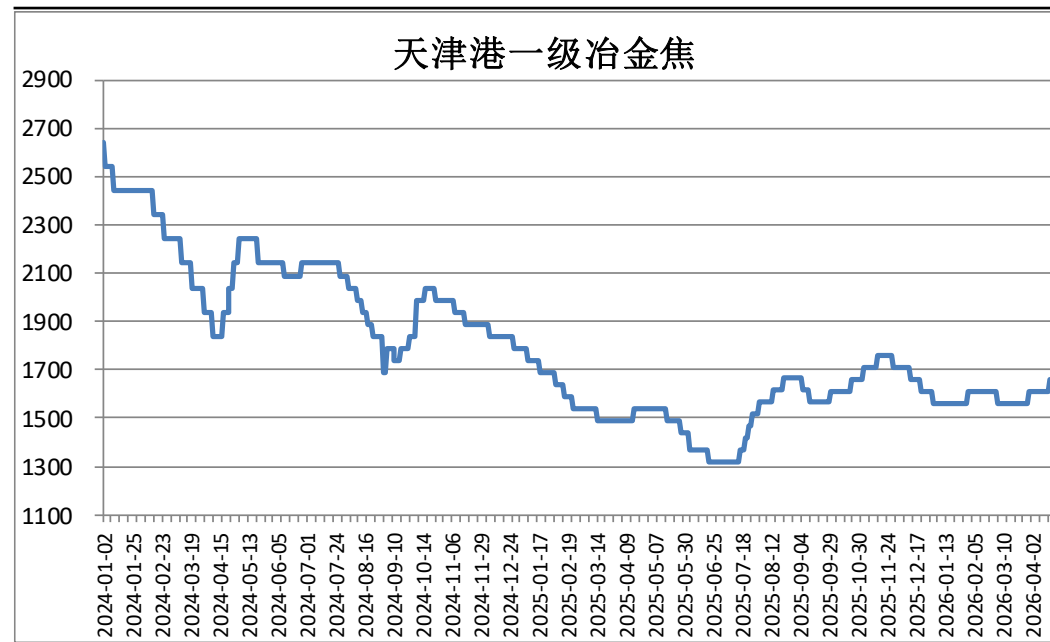
本周炉料铁矿石现货上调，焦炭现货价格上调

图7、铁矿石现货价格



来源：wind 瑞达期货研究院

图8、焦炭现货价格

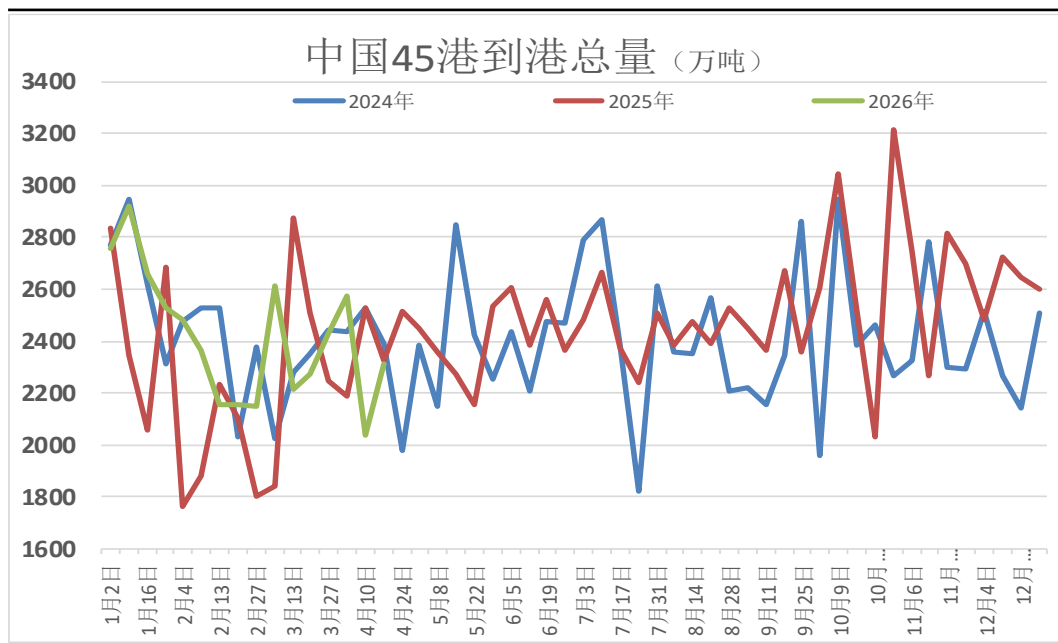


来源：wind 瑞达期货研究院

- 4月24日，青岛港60.8%PB粉矿报823元/干吨，周环比+3元/干吨。
- 4月24日，天津港一级冶金焦现货报价1660元/吨，周环比+50元/吨。

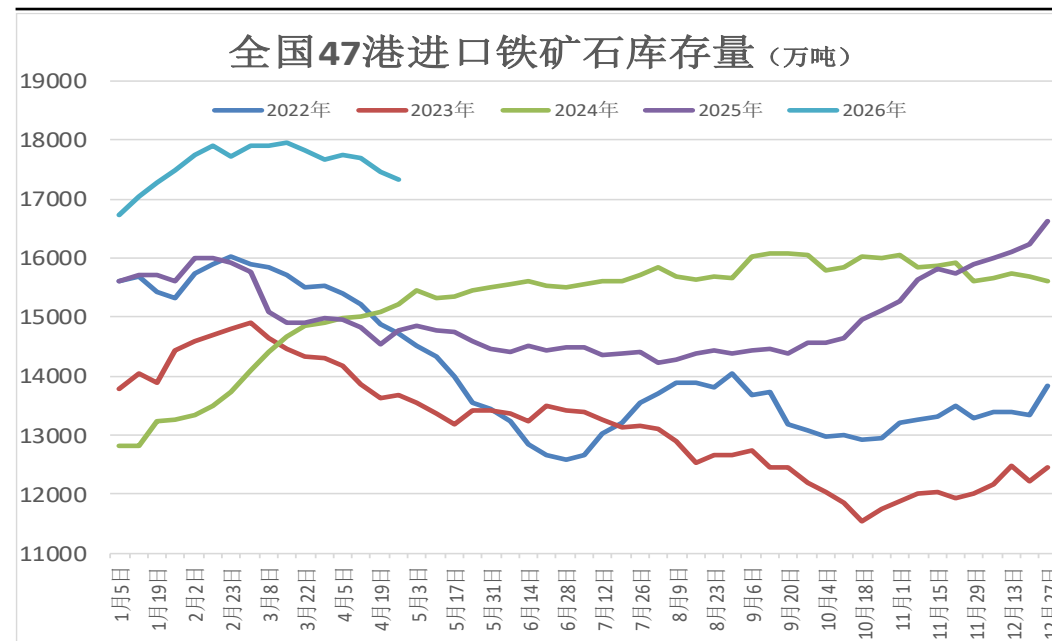
本期45港到港量增加，港口库存下滑

图9、45港铁矿到港量



来源: wind 瑞达期货研究院

图10、铁矿石港口库存

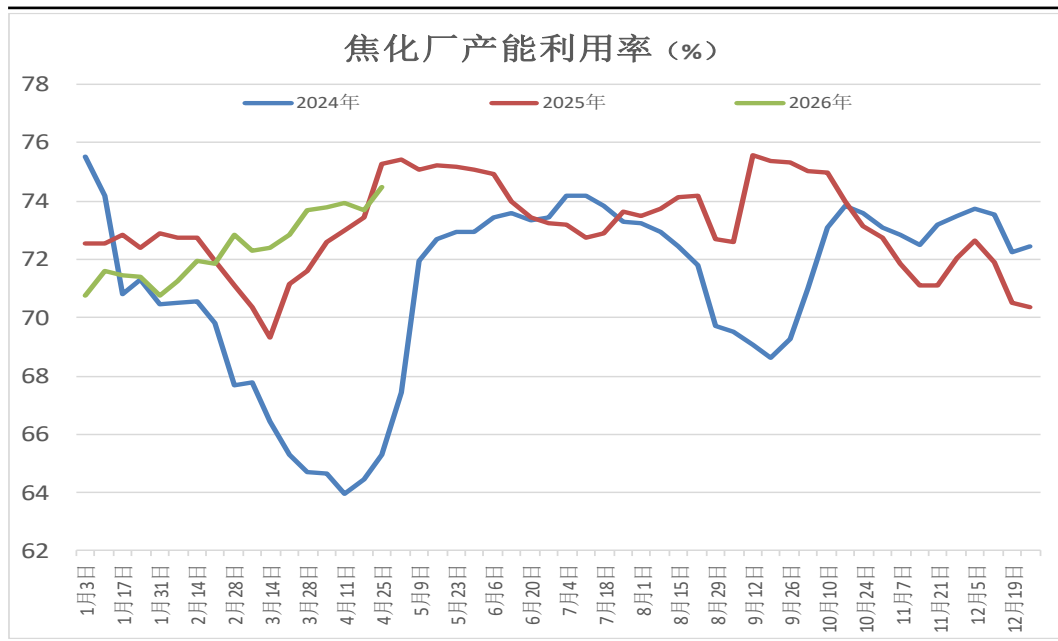


来源: wind 瑞达期货研究院

- 2026年04月13日-04月19日中国47港到港总量2348.0万吨，环比增加174.0万吨；中国45港到港总量2314.3万吨，环比增加280.6万吨；北方六港到港总量915.8万吨，环比减少43.7万吨。
- 截止4月24日，Mysteel统计全国47个港口进口铁矿库存总量17335.52万吨，环比下降129.91万吨；日均疏港量329.52万吨，降6.19万吨。分量方面，澳矿库存8552.67万吨，降119.10万吨；巴西矿库存5108.15万吨，增36.42万吨；贸易矿库存11357.83万吨，降92.35万吨。

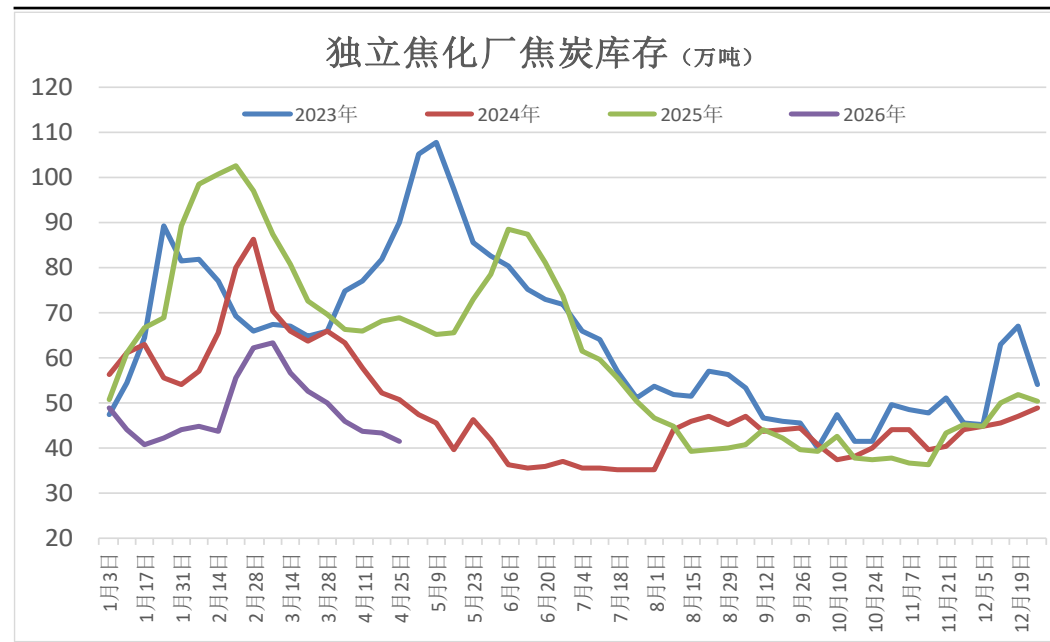
本周焦化厂产能利用率上调，焦炭库存减少

图11、焦化厂产能利用率



来源: wind 瑞达期货研究院

图12、焦化厂焦炭库存

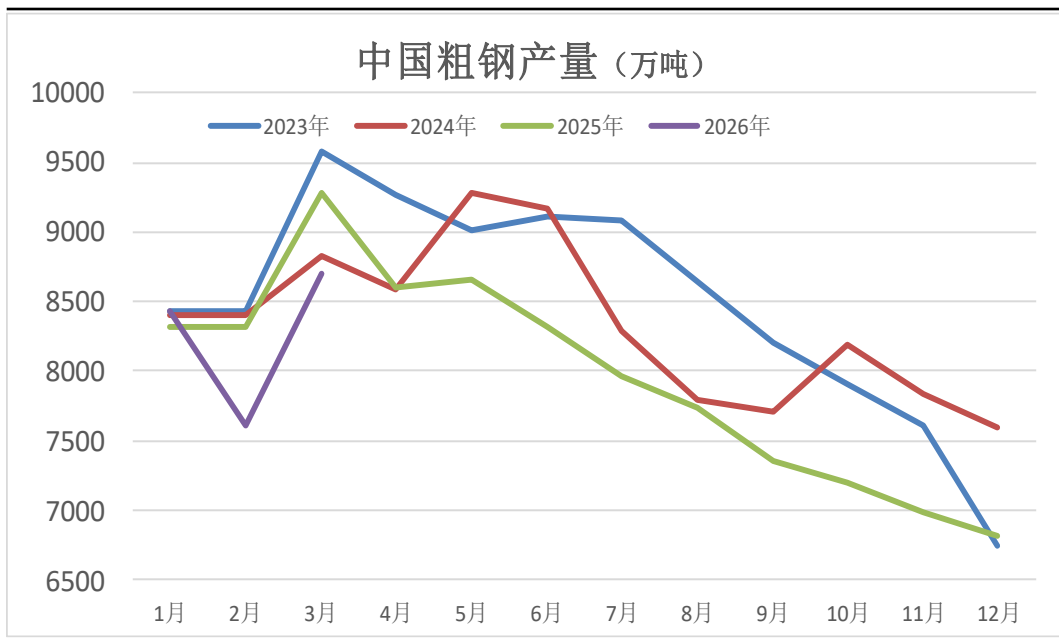


来源: wind 瑞达期货研究院

- 本周Mysteel统计全国230家独立焦企样本：产能利用率为74.48%，增0.79%；焦炭日均产量51.65万吨，增0.24万吨；焦炭库存41.46万吨，减1.9万吨；炼焦煤总库存875.73万吨，增23.29万吨；焦煤可用天数12.8天，增0.28天。

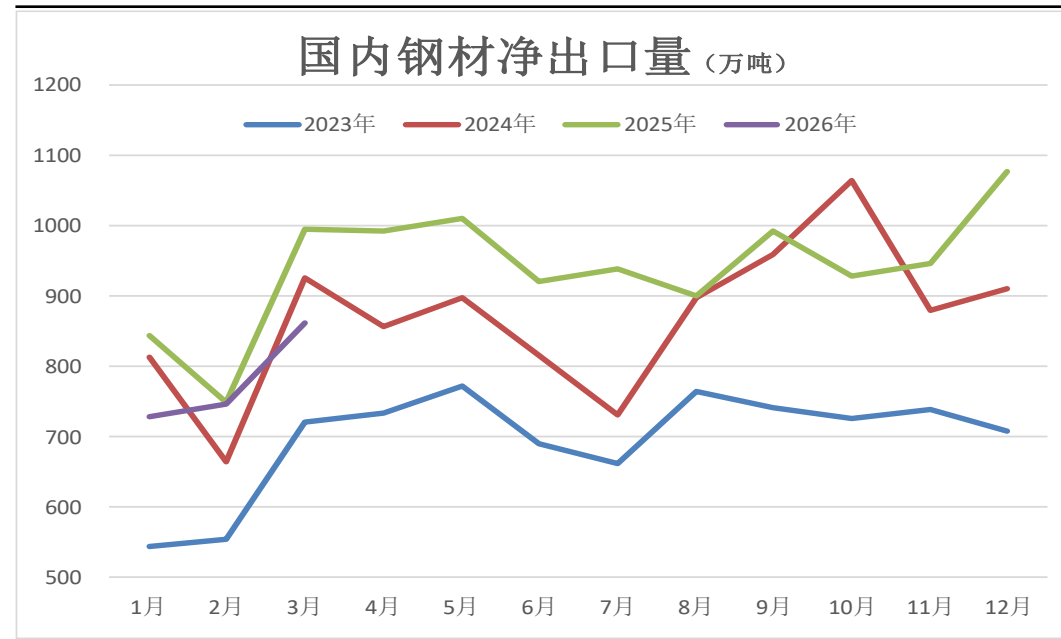
供应端——1-3月粗钢产量同比减少

图13、粗钢产量



来源: wind 瑞达期货研究院

图14、钢材净出口量

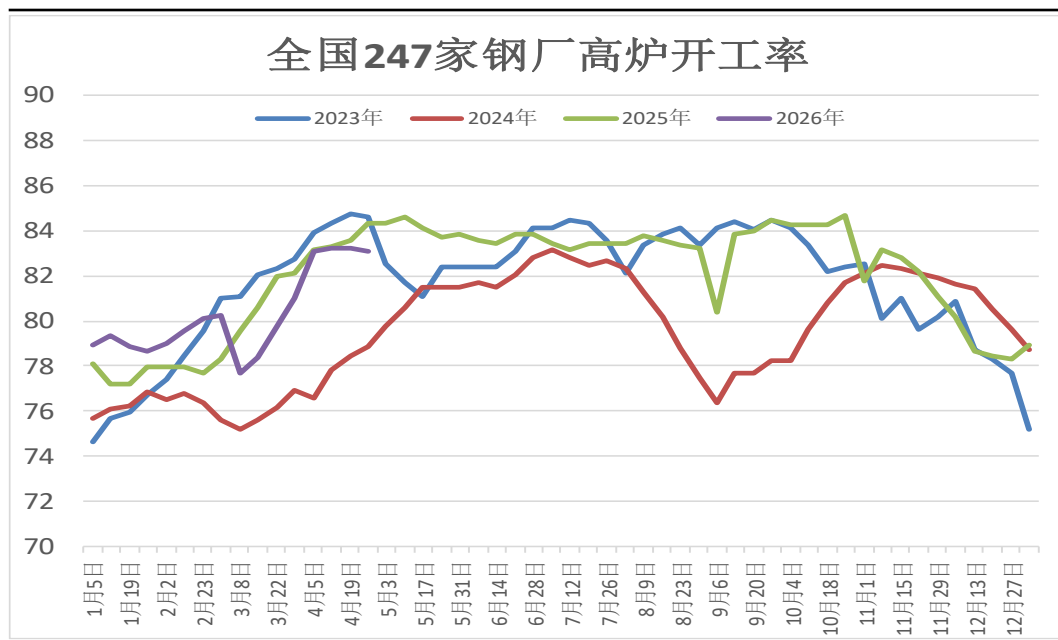


来源: wind 瑞达期货研究院

- 国家统计局数据显示: 2026年3月, 中国粗钢产量8704万吨, 同比下降6.3%; 钢材产量13098万吨, 同比下降2.3%。1-3月, 中国粗钢产量24755万吨, 同比下降4.6%; 钢材产量35144万吨, 同比下降1.7%。
- 根据海关总署数据, 2026年3月中国出口钢材913.5万吨, 较上月增加129.8万吨, 环比增长16.6%; 1-3月累计出口钢材2471.7万吨, 同比下降9.9%。3月中₁₁国进口钢材51.2万吨, 较上月增加14.3万吨, 环比增长38.8%; 1-3月累计进口钢材133.9万吨, 同比下降14.1%。

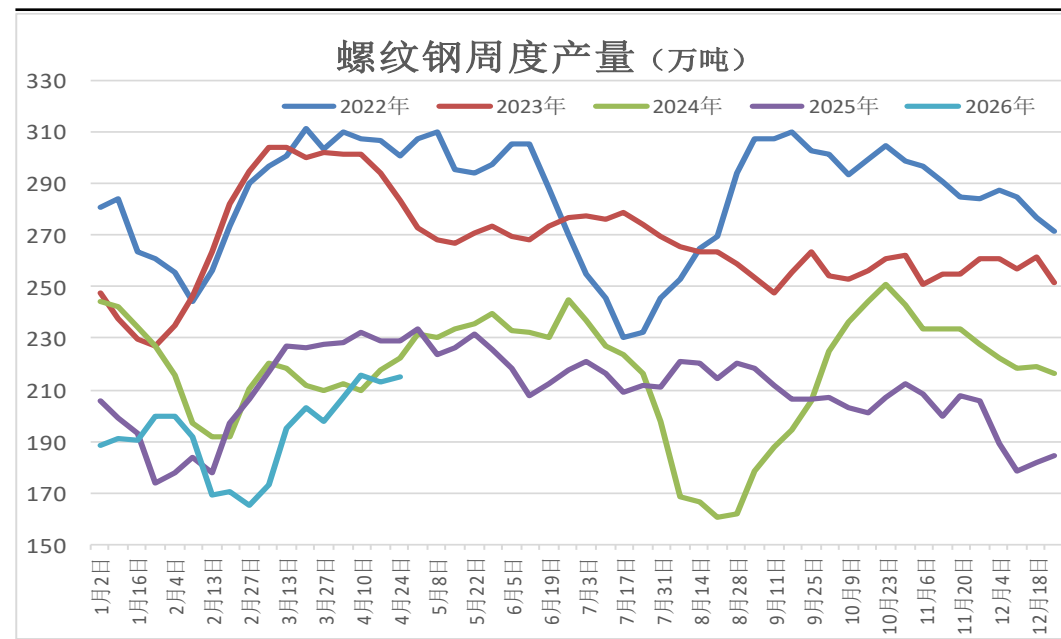
供应端——螺纹钢周度产量上调

图15、247家钢厂高炉开工率



来源: wind 瑞达期货研究院

图16、螺纹钢周度产量

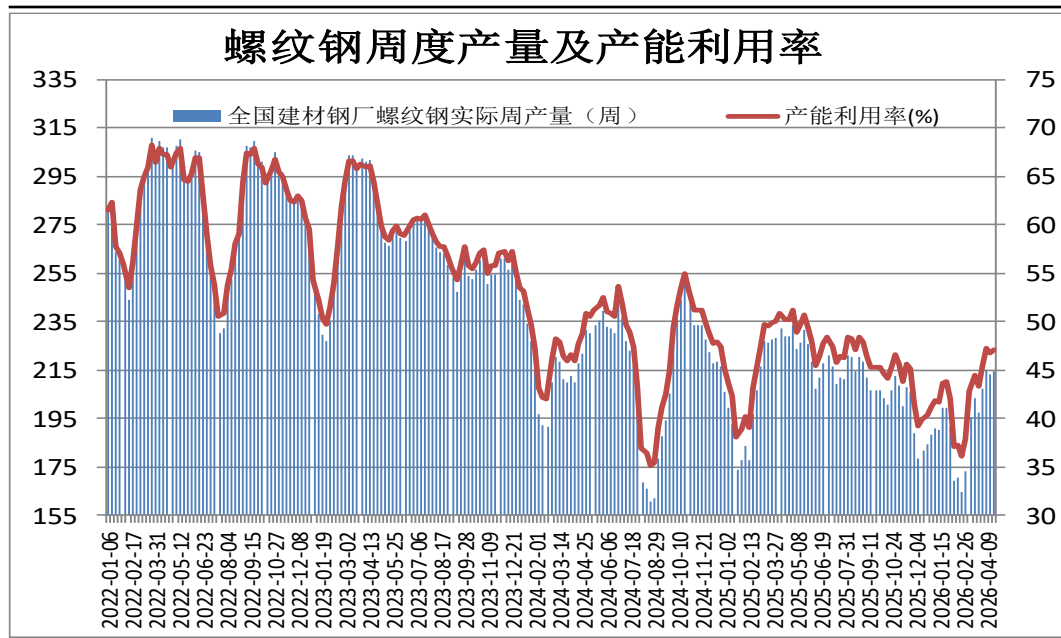


来源: wind 瑞达期货研究院

- 4月24日, Mysteel调研247家钢厂高炉开工率83.05%, 环比上周减少0.15个百分点, 同比去年减少1.28个百分点; 高炉炼铁产能利用率89.72%, 环比上周减少0.06个百分点, 同比去年减少1.88个百分点; 日均铁水产量 239.32万吨, 环比上周减少0.18万吨, 同比去年减少5.03万吨。
- 4月23日, 据Mysteel监测的全国139家建材生产企业中螺纹钢周度产量为214.93万吨, 较上周+1.79万吨, 较去年同期-14.18万吨。

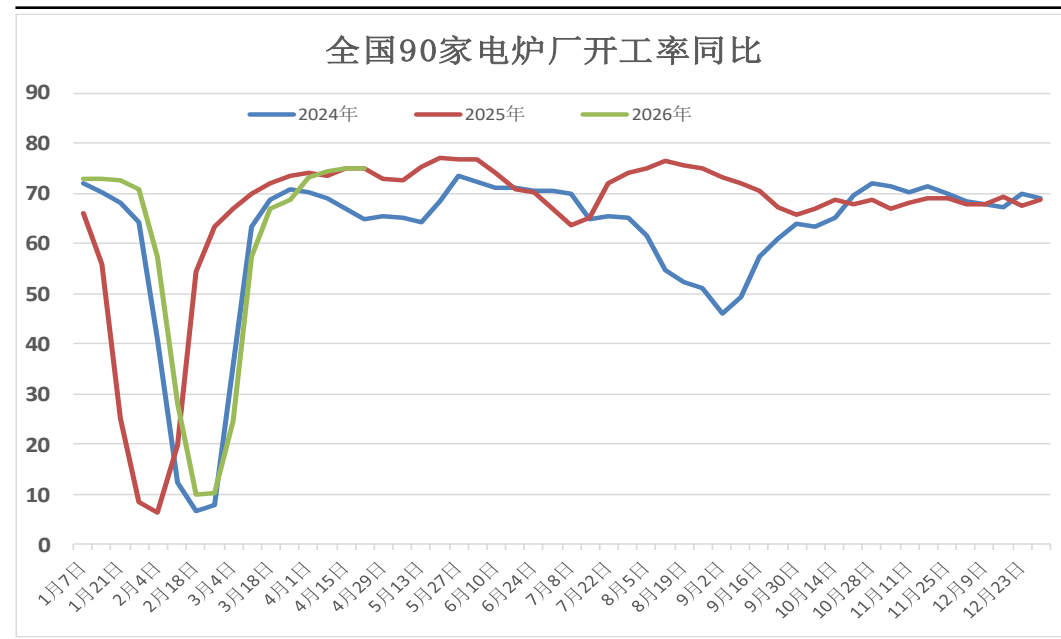
供应端——电炉钢开工率下调

图17、螺纹钢周度产能利用率



来源：wind 瑞达期货研究院

图18、国内电弧炉开工率

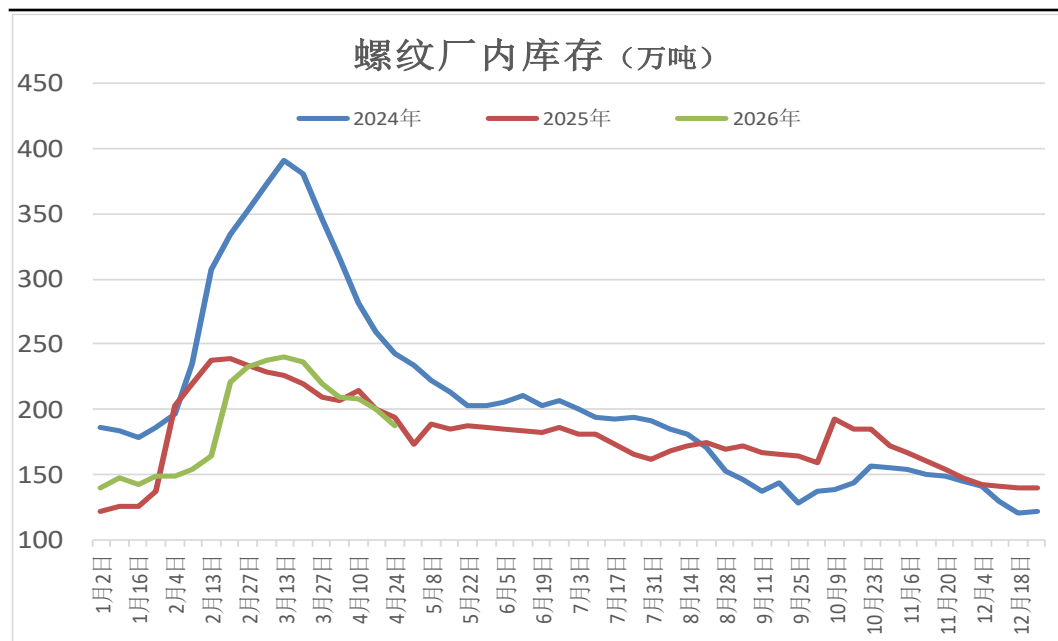


来源：wind 瑞达期货研究院

- 4月23日，据Mysteel监测的全国139家建材生产企业中螺纹钢周度产能利用率为47.12%，较上周+0.39%，较去年同期-3.11%。
- 本周，全国94家独立电弧炉钢厂平均开工率74.9%，环比下降0.1个百分点，同比下降0.03个百分点。其中华东、华中华南区域小幅下降，华南区域微幅上升，其余区域持平。

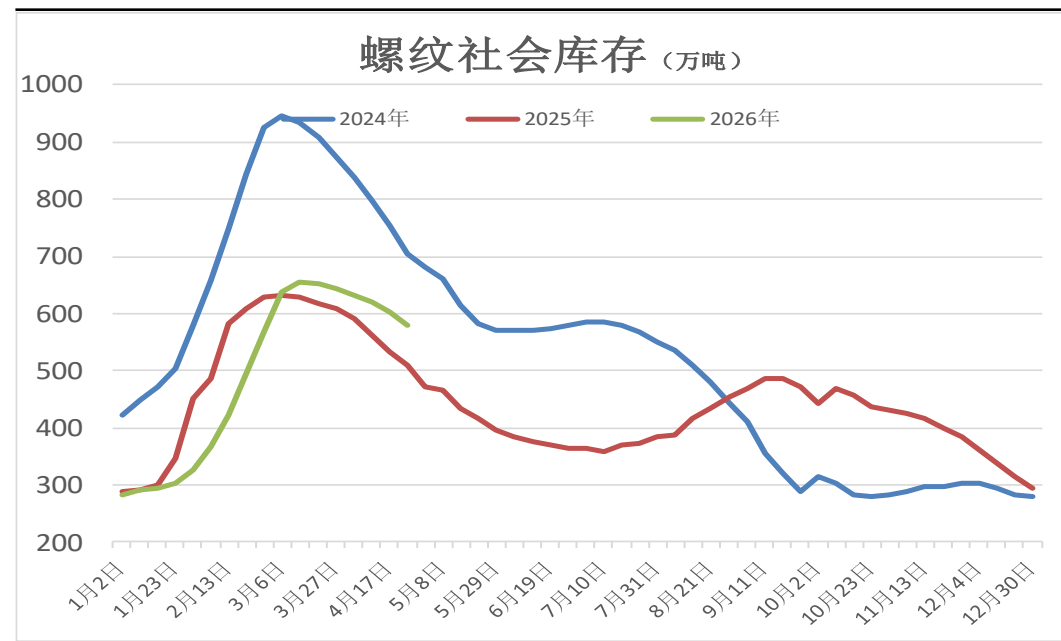
供应端——螺纹钢总库存量环比减少

图19、样本钢厂螺纹钢厂内库存



来源: wind 瑞达期货研究院

图20、全国35城螺纹钢社会库存



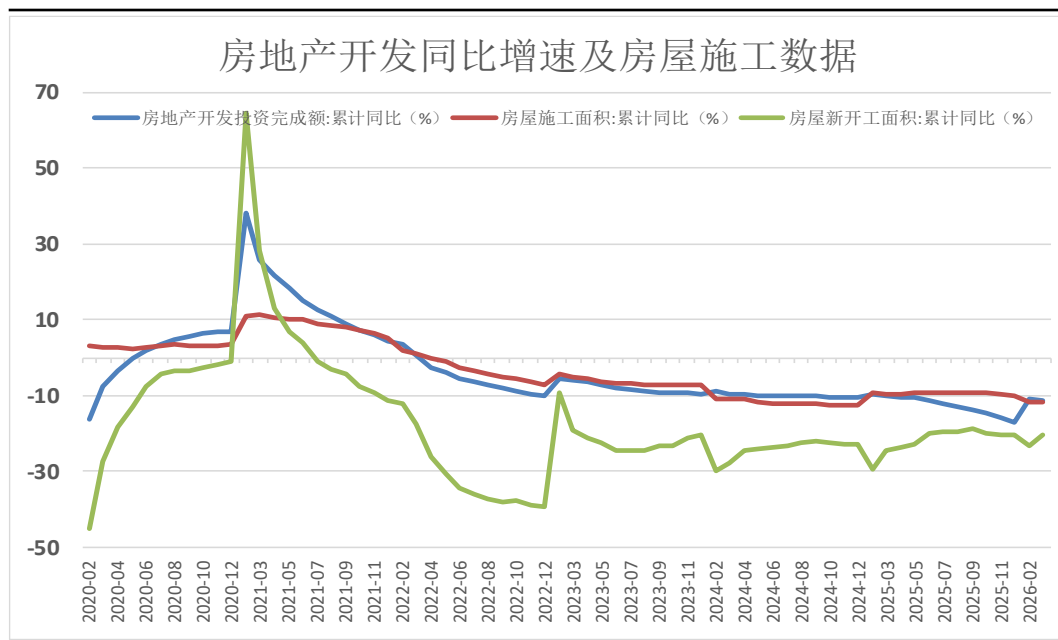
来源: wind 瑞达期货研究院

- 4月23日，据Mysteel监测的全国137家建材生产企业中螺纹钢厂内库存量为187.35万吨，较上周-13.27万吨，较去年同期-6.38万吨。全国35个主要城市建筑钢材库量为579.1万吨，较上周-22.24万吨，较去年同期+70.5万吨。
- 螺纹钢总库存为766.45万吨，较上周-35.51万吨，较去年同期+64.12万吨。

「下游情况」

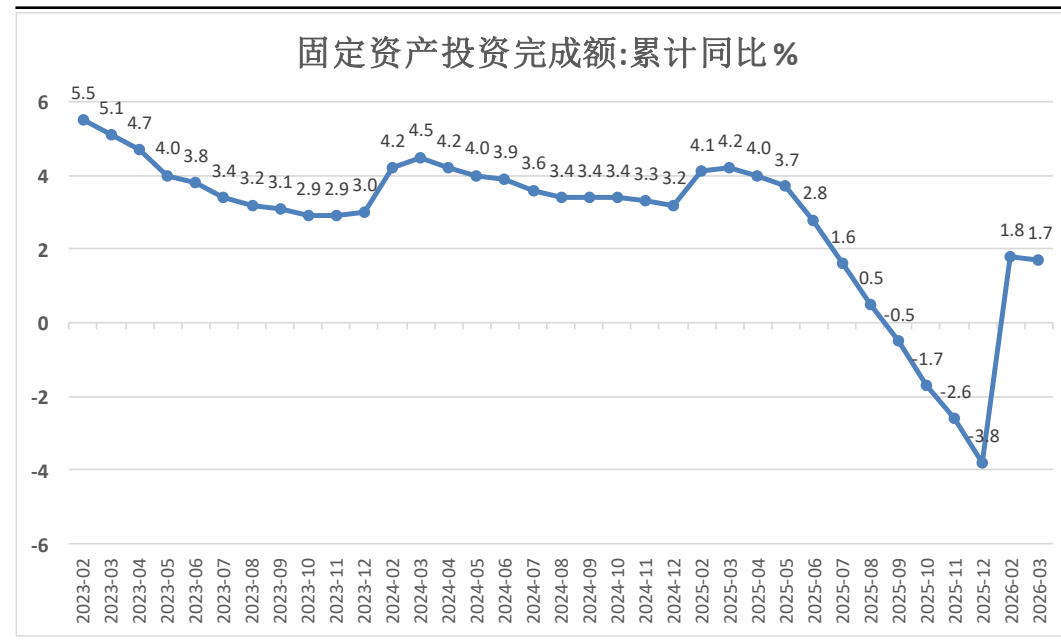
需求端——新屋开工面积同比下滑20.3%

图21、房地产数据



来源：wind 瑞达期货研究院

图22、固定资产投资

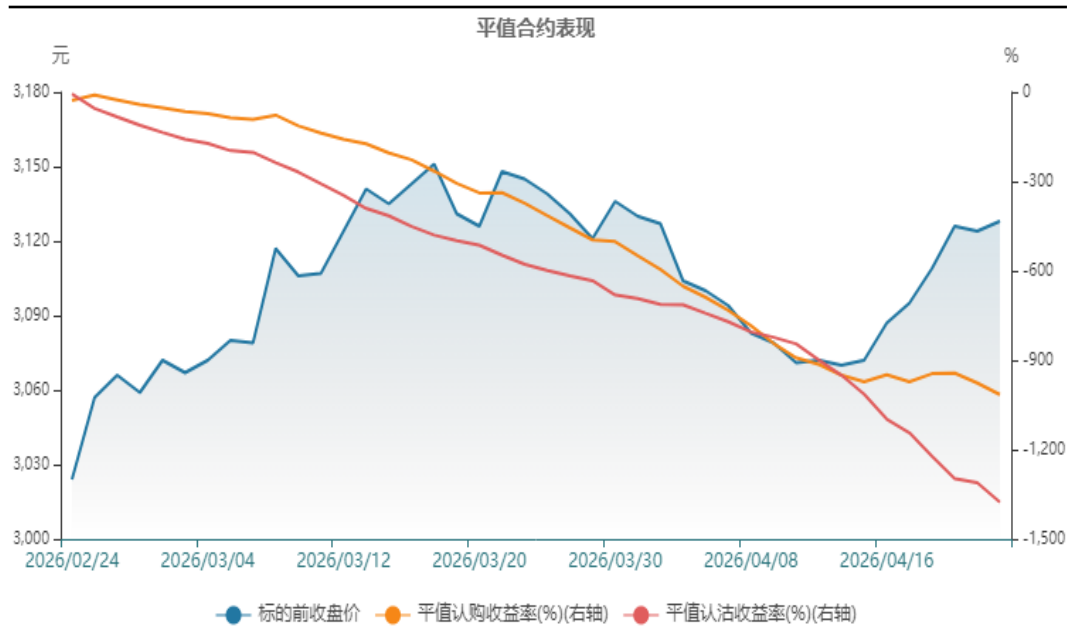


来源：wind 瑞达期货研究院

- 2026年1-3月份，全国房地产开发投资17720亿元，同比下降11.2。1-3月份，房地产开发企业房屋施工面积541737万平方米，同比下降11.7%；房屋新开工面积10373万平方米，下降20.3%；房屋竣工面积9789万平方米，下降25.0%。
- 2026年1-3月份，全国固定资产投资（不含农户）102708亿元，同比增长1.7%。分产业看，第一产业投资2334亿元，同比增长15.9%；第二产业投资36765亿元，增长5.8%；第三产业投资63608亿元，下降1.0%。

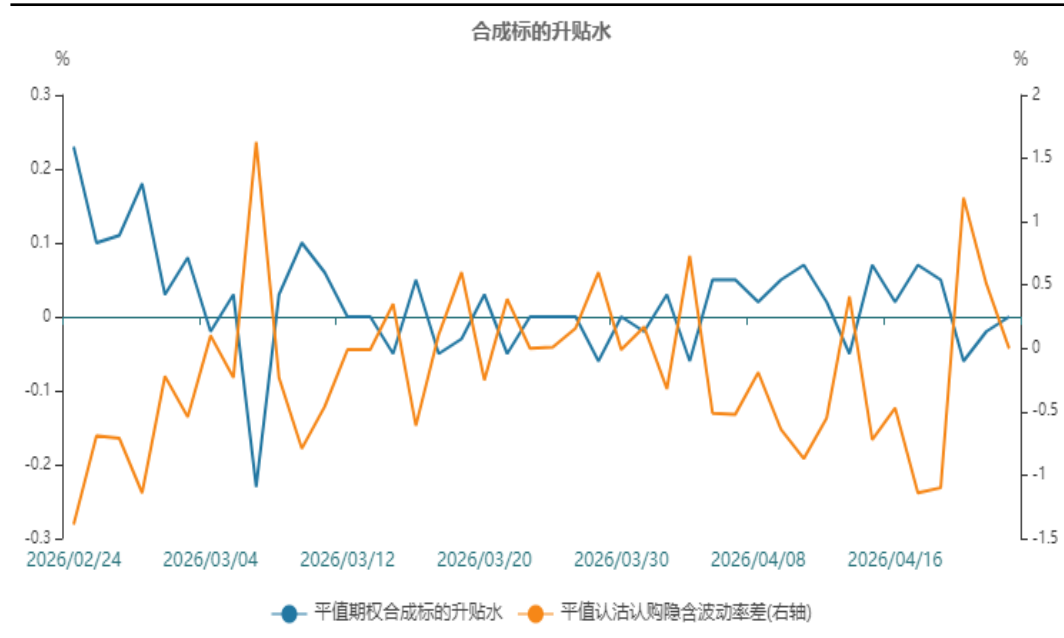
期权策略分析

图23、平值合约表现



来源：wind 瑞达期货研究院

图24、合成标的升贴水



来源：wind 瑞达期货研究院

➤ 螺纹钢产量增量有限，下游需求继续提升，库存则延续下滑，期价或震荡偏强。观点参考，买入看涨期权。

免责声明

本报告中的信息均来源于公开可获得资料，瑞达期货股份有限公司力求准确可靠，但对这些信息的准确性及完整性不做任何保证，据此投资，责任自负。本报告不构成个人投资建议，客户应考虑本报告中的任何意见或建议是否符合其特定状况。本报告版权仅为我公司所有，未经书面许可，任何机构和个人不得以任何形式翻版、复制和发布。如引用、刊发，需注明出处为瑞达期货股份有限公司研究院，且不得对本报告进行有悖原意的引用、删节和修改。

瑞达期货研究院简介

瑞达期货股份有限公司创建于1993年，目前在全国设立40多家分支机构，覆盖全国主要经济地区，是国内大型全牌照期货公司之一，是目前国内拥有分支机构多、运行规范、管理先进的专业期货经营机构。2012年12月完成股份制改制工作，并于2019年9月5日成功在深圳证券交易所挂牌上市，成为深交所期货第一股、是第二家登陆A股的期货上市公司。

研究院拥有完善的报告体系，除针对客户的个性化需要提供的投资报告和套利、套保操作方案外，还有晨会纪要、品种日评、周报、月报等策略分析报告。研究院现有特色产品有短信通、套利通、市场资金追踪、持仓分析系统、投顾策略、交易诊断系统、数据管理系统以及金尝发服务体系专供策略产品等。在创新业务方面，积极参与创新业务的前期产品研究，为创新业务培养大量专业人员，成为公司的信息数据中心、产品策略中心和人才储备中心。

瑞达期货研究院将继续往开来，向更深更广的投资领域推进，为客户的期货投资奉上贴心、专业、高效的优质服务。