

「2022.05.20」

纯碱玻璃市场周报

终端需求尚未好转 短期或呈区间波动

作者：林静宜

期货投资咨询证号：Z0013465

联系电话：0595-86778969

关注我们获
取更多资讯



业务咨询
添加客服



目录



1、周度要点小结



2、期现市场



3、产业链分析

「周度要点小结」

- ◆ 本周国内纯碱期货价格整体呈震荡上行态势，现货市场企业出货顺畅，个别企业价格上调。玻璃期货价格区间波动，本周沙河市场整体较为稳定，生产企业出货较前期有所好转，尤其是部分企业价格优势明显，库存大幅削减。但随着外围市场价格下调，市场成交较前期有所减弱，销售价格稳定为主，经销商随行就市。下游深加工市场运行偏弱，深加工企业订单不多，开工率偏低，部分地区受疫情影响较大，成品运输存在难度。
- ◆ 下周来看，近期个别企业恢复，纯碱装置开工率小幅提升，短期暂无新增检修计划，预计开工率维持相对稳定态势。由于企业待发订单宽松，近期库存出货顺畅，各区域库存表现下降趋势，部分企业订单至月底或下月上旬，贸易商采购货源紧张，库存不高，预计短期纯碱企业库存维持下降趋势。下游方面，本月光伏玻璃仍有投产预期，提振纯碱需求；浮法需求相对稳定，但高价抵触心态，刚需维持正常库存，预计短期呈震荡偏强。近期国内浮法玻璃行业开工率整体维持稳定，日熔量维持高位，短期暂无产线有明确的点火或者放水计划，据悉前期计划点火的产线点火时间大多还将延后，整体产能利用率或将延续稳定。需求方面，终端资金问题对下游加工厂新接订单影响，多数下游订单不足，采购原片方面仍较为谨慎，多数企业库存压力偏大，整体企业库存继续上升。需求恢复有限，加之偏高位库存压力，价格或仍是易跌难涨。
- ◆ 操作上，SA2209合约短期关注3040附近压力，若有效上破则仍有进一步上行空间；FG2209合约短期建议在1750-1880区间交易。
- ◆ 交易提示：关注周四纯碱开工率、纯碱企业库存、玻璃产能利用率、玻璃企业库存数据。

本周纯碱期价震荡上行，玻璃期价区间波动

郑州纯碱期货价格走势



来源：博易大师

郑州玻璃期货价格走势

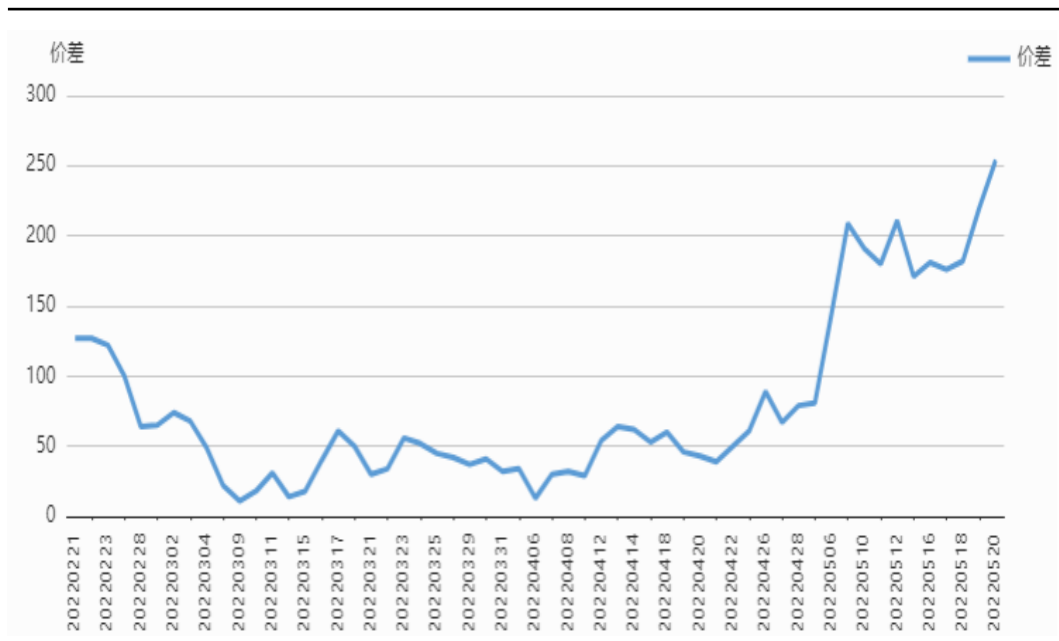


来源：博易大师

- 本周郑州纯碱主力2209合约期价呈震荡上行态势，当周涨幅为6.38%；郑州玻璃主力2209合约期价区间波动，当周涨幅为2.14%。

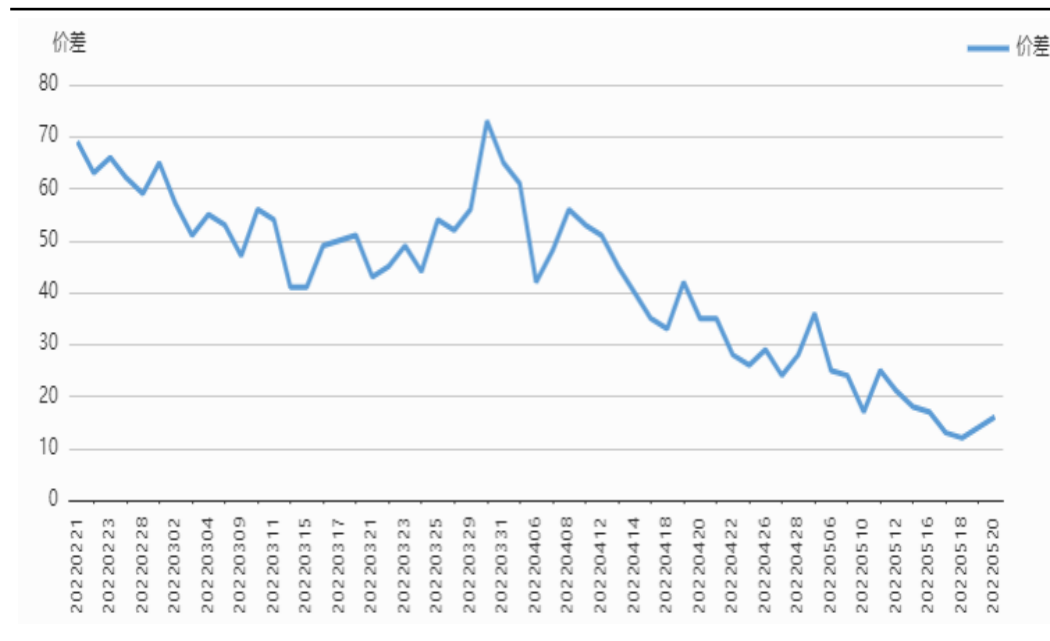
跨期价差

SA9-1价差



来源：瑞达期货研究院

FG9-1价差

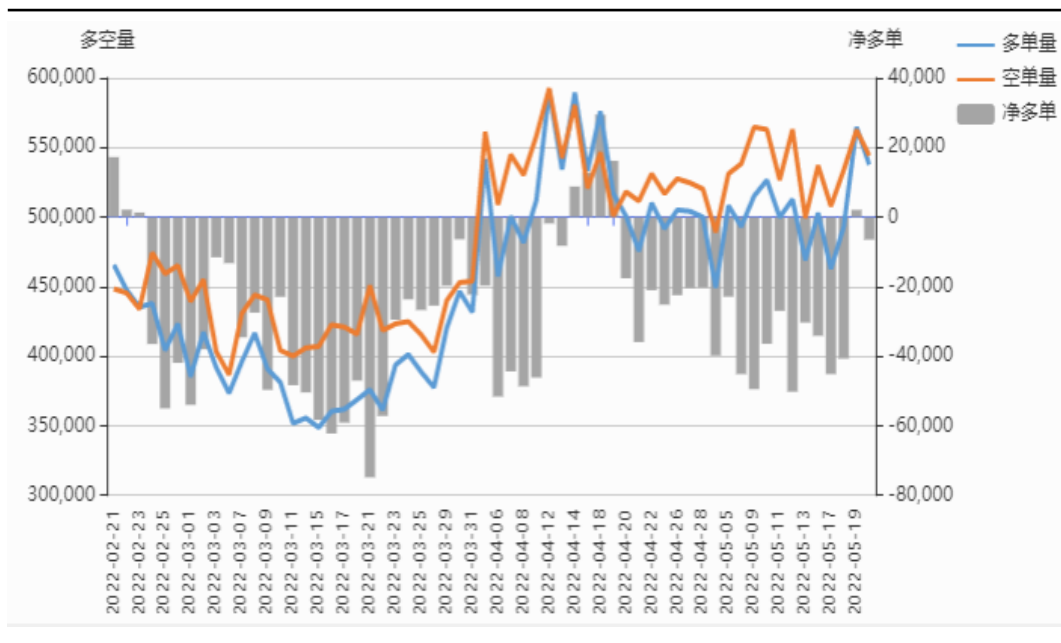


来源：瑞达期货研究院

- 从SA9-1价差来看，本周价差明显扩大；从FG9-1价差来看，本周价差小幅扩大。

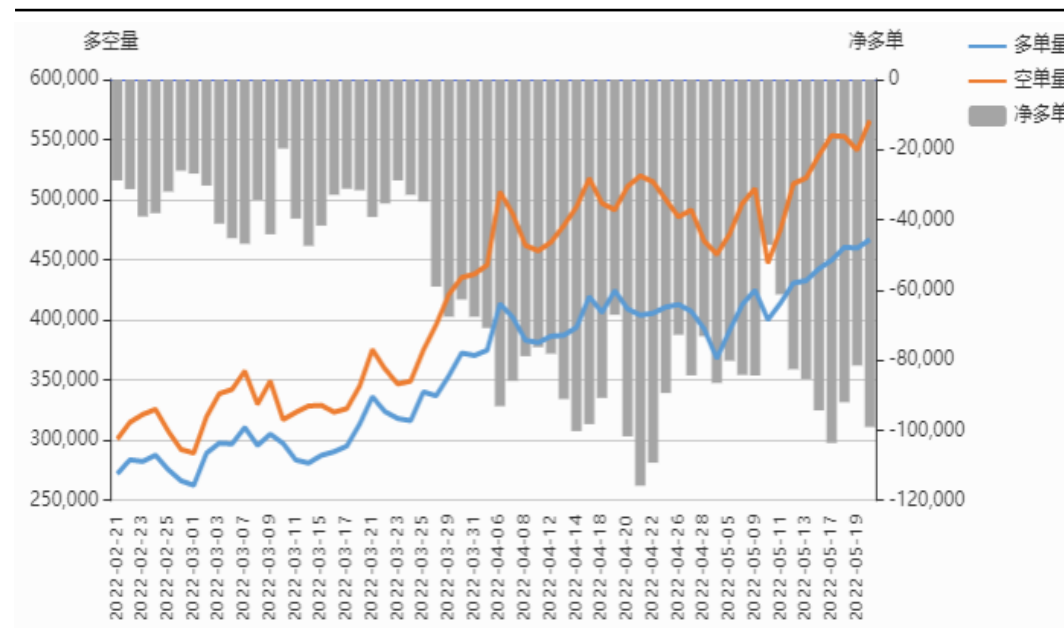
持仓分析

纯碱前20名净多单趋势变化



来源：瑞达期货研究院

玻璃前20名净多单趋势变化

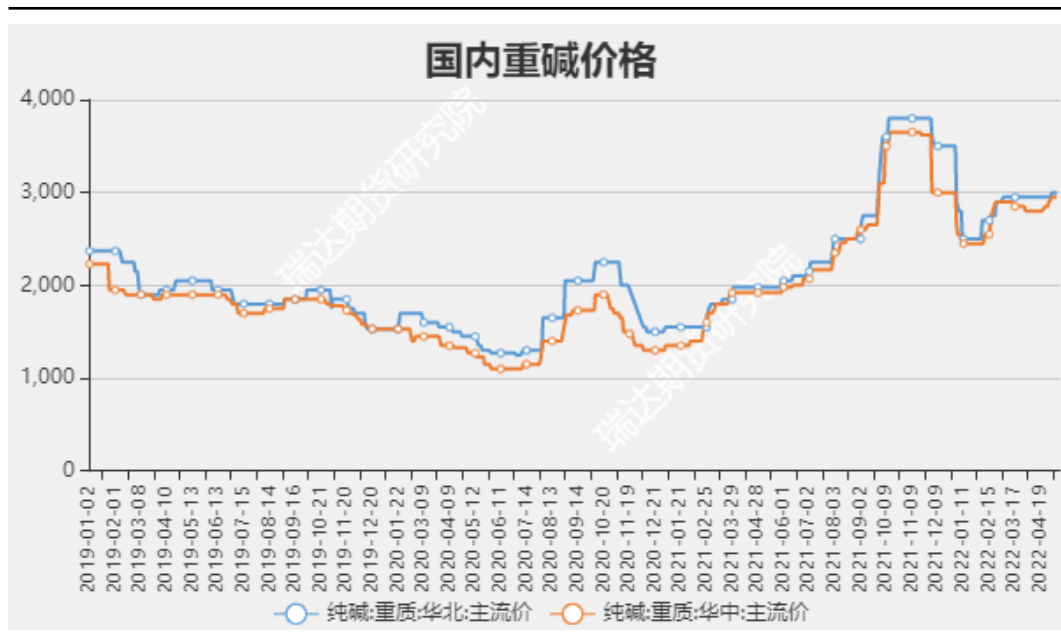


来源：瑞达期货研究院

- 从前20名席位持仓情况看，本周纯碱净持仓变动较大，显示市场情绪分化；玻璃净空较前期扩大，显示市场悲观气氛依然浓重。

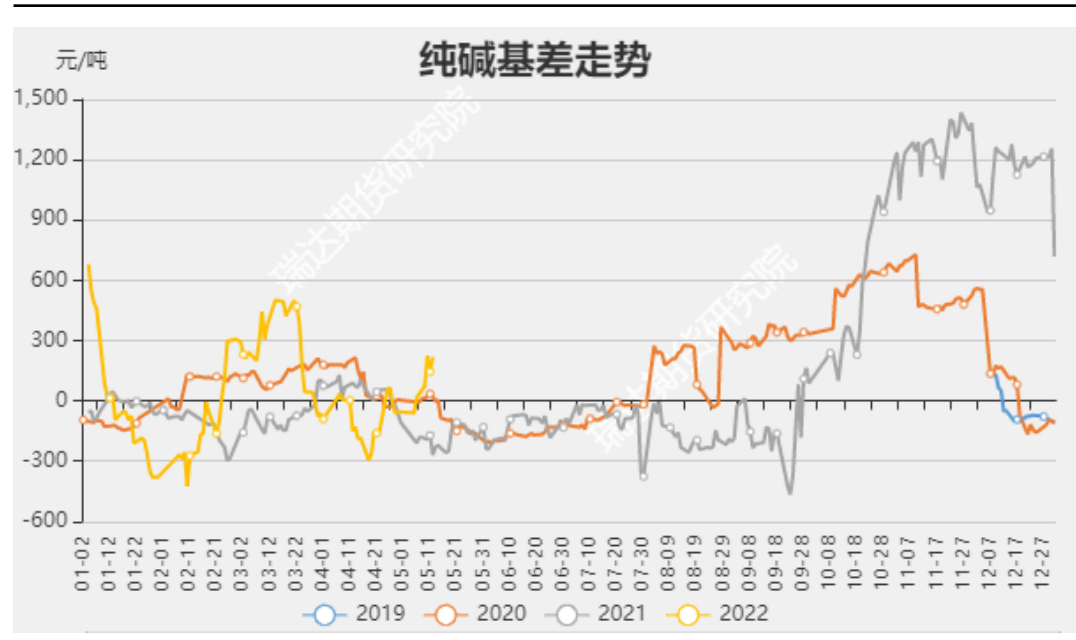
本周纯碱现货价格整体上行，基差有所走弱

国内重碱现货市场价格走势



来源：同花顺 瑞达期货研究院

纯碱基差走势

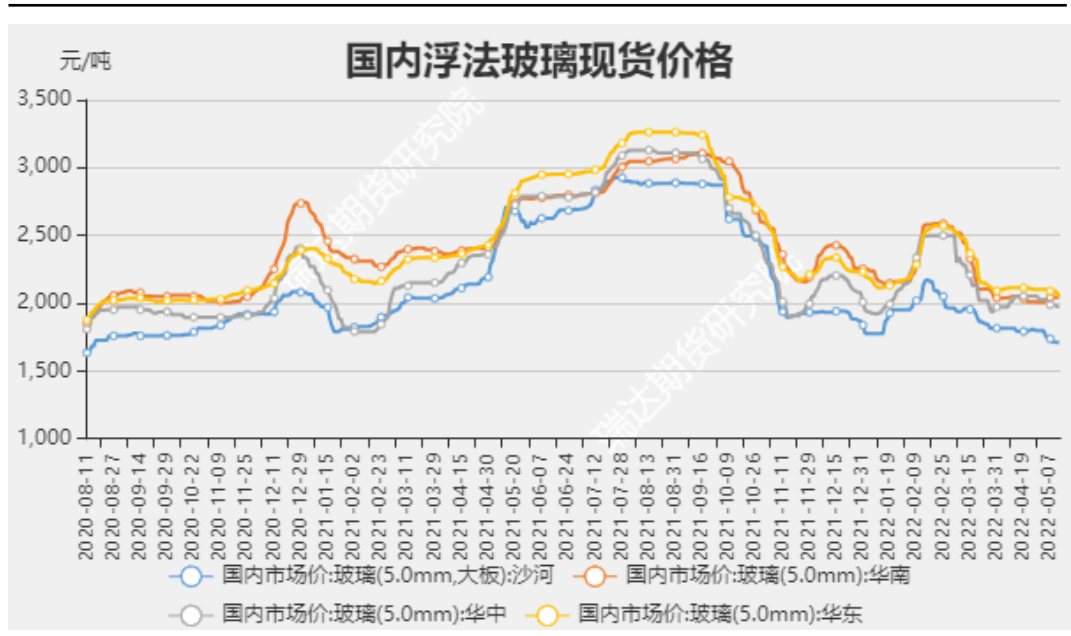


来源：同花顺 瑞达期货研究院

- 截至5月20日，华北地区重质纯碱主流价3050元/吨，较上周+50元/吨。本周重碱价格整体上行。
- 截至5月20日，纯碱基差64元/吨，较上周-151元/吨。本周基差走弱。

本周玻璃现货价格局部地区小幅下跌

国内浮法玻璃现货价格



来源: 同花顺 瑞达期货研究院

玻璃基差走势

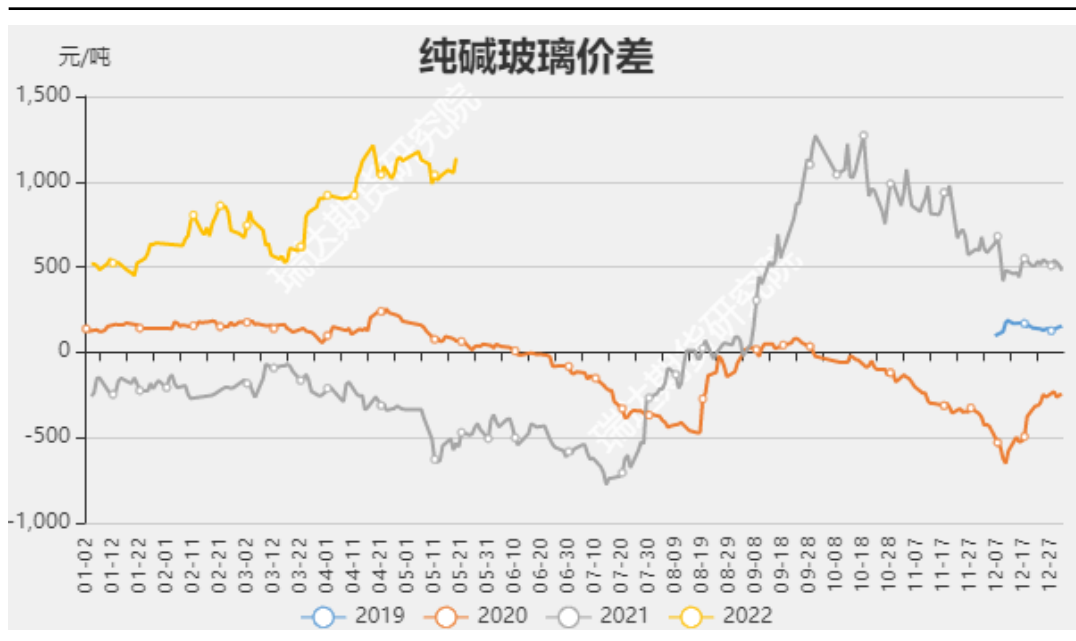


来源: 同花顺 瑞达期货研究院

- 截至5月20日, 华北沙河浮法玻璃5mm现货价1710元/吨, 较上周-2元/吨。本周沙河玻璃小幅下降。
- 截至5月20日, 玻璃基差-106元/吨, 较上周-40元/吨。本周玻璃基差走弱。

本周纯碱玻璃价差走强

纯碱玻璃价差

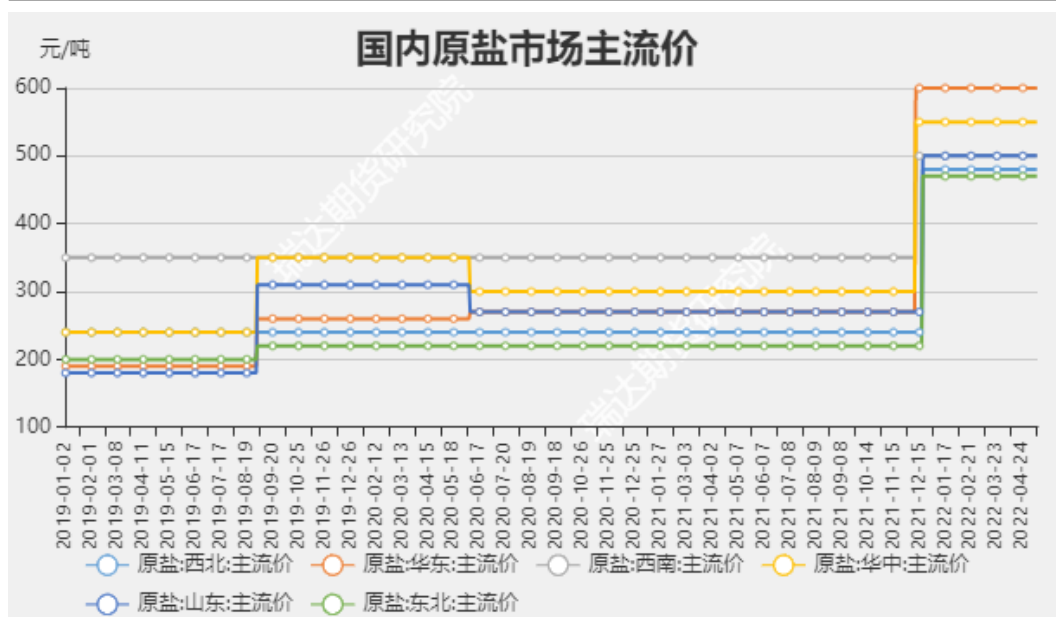


来源：同花顺 瑞达期货研究院

- 截至5月20日，纯碱与玻璃价差1170元/吨，较上周+151元/吨。本周两者价差走强。

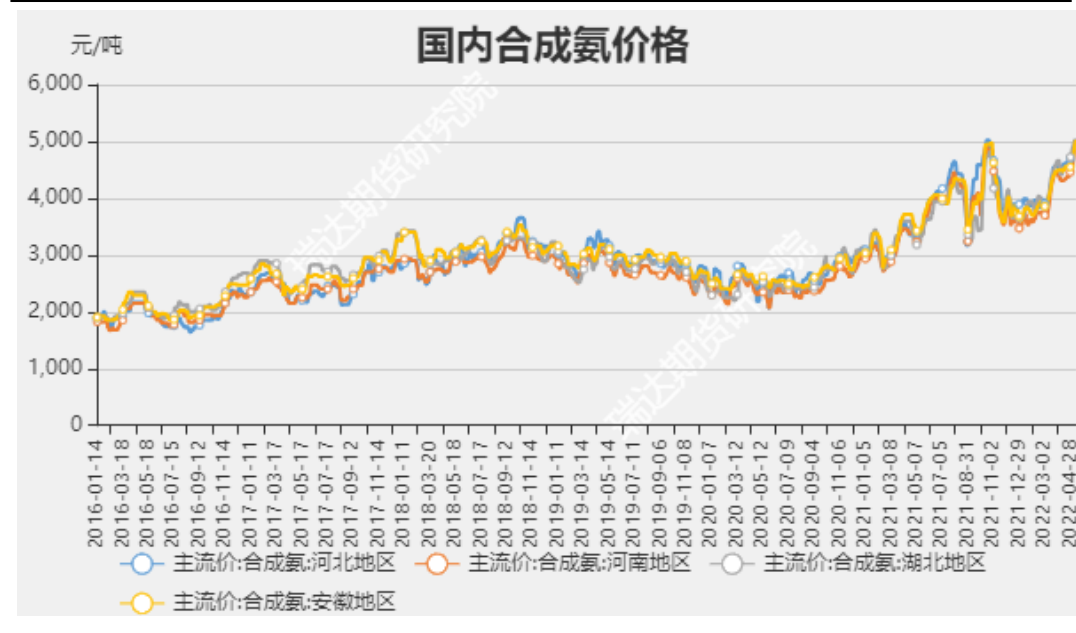
本周国内原盐价格持稳，合成氨价格走弱

国内原盐价格



来源：同花顺 瑞达期货研究院

国内合成氨价格

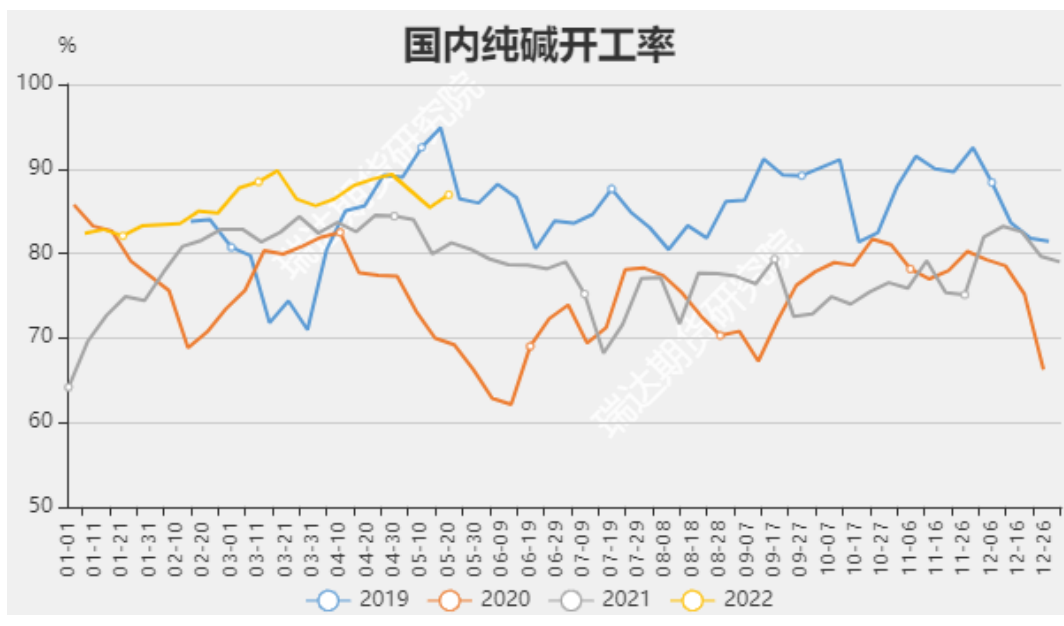


来源：同花顺 瑞达期货研究院

- 截至5月19日，西北地区原盐市场价480元/吨，+0；华东地区原盐市场价600元/吨，+0。本周原盐价格依然持稳。
- 截至5月20日，河北地区合成氨市场价4800元/吨，较上-150元/吨。本周合成氨价格走弱。

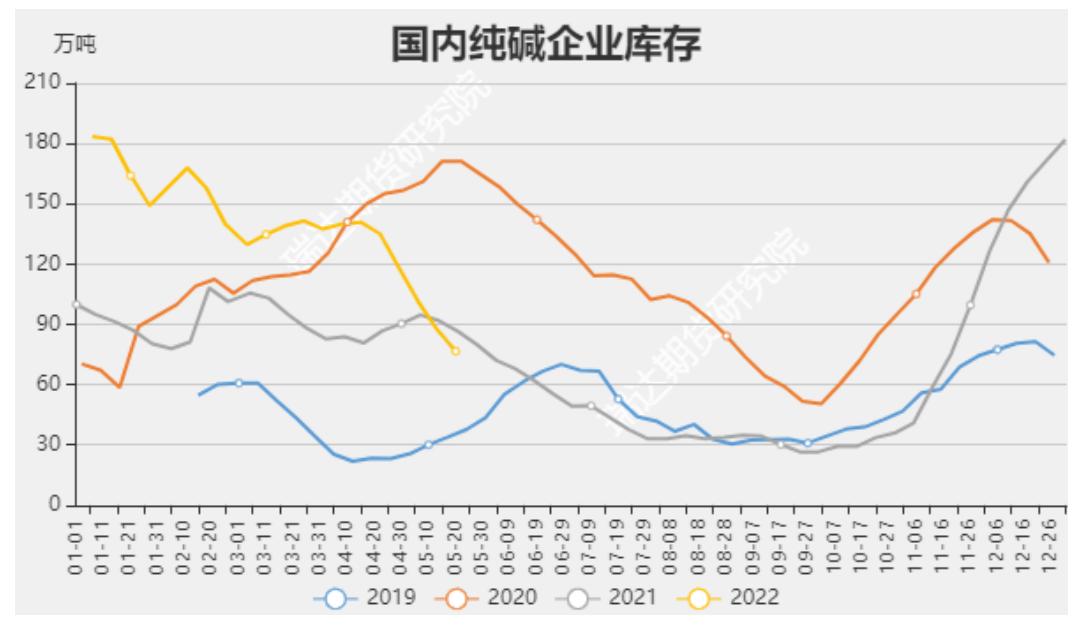
本周国内纯碱开工率提升，企业库存减少

国内纯碱装置开工率



来源：隆众资讯 同花顺 瑞达期货研究院

国内纯碱企业库存

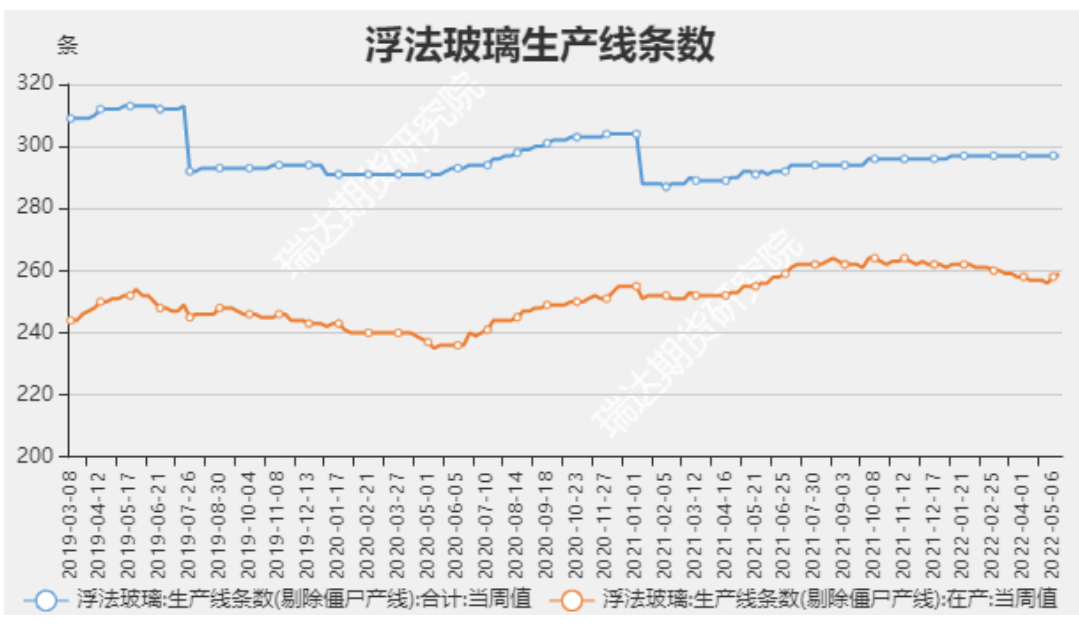


来源：隆众资讯 同花顺 瑞达期货研究院

- 据隆众资讯，截止5月19日当周，国内纯碱整体开工率86.93%，环比上调1.5%。周内纯碱产量57.62万吨，增加0.99万吨。个别企业停车恢复之后，产量逐步提升，开工及产量增加。
- 据隆众资讯，截止5月19日当周，国内纯碱厂家库存76.67万吨，上周87.70万吨，环比减少11.03万吨，降幅12.58%，企业出货正常¹¹，订单兑现，库存持续下降，低库存企业产销趋向平衡，库存偏高企业库存下降明显。

本周国内浮法玻璃生产线条数持稳，产能利用率持平

国内浮法玻璃生产线条数



来源: 同花顺 瑞达期货研究院

国内浮法玻璃产能利用率



来源: 同花顺 瑞达期货研究院

- 据隆众资讯，截至5月20日当周，国内浮法玻璃生产线条数(剔除僵尸产线)在产259条，较上周+0。
- 据隆众资讯，截止5月19日，浮法玻璃行业开工率为87.21%，与12日持平。浮法玻璃行业产能利用率为87.09%，比12日下降0.12个百分点。本周无产线点火或放水，所以开工率持稳。

本周国内浮法玻璃企业库存增加

国内浮法玻璃企业库存

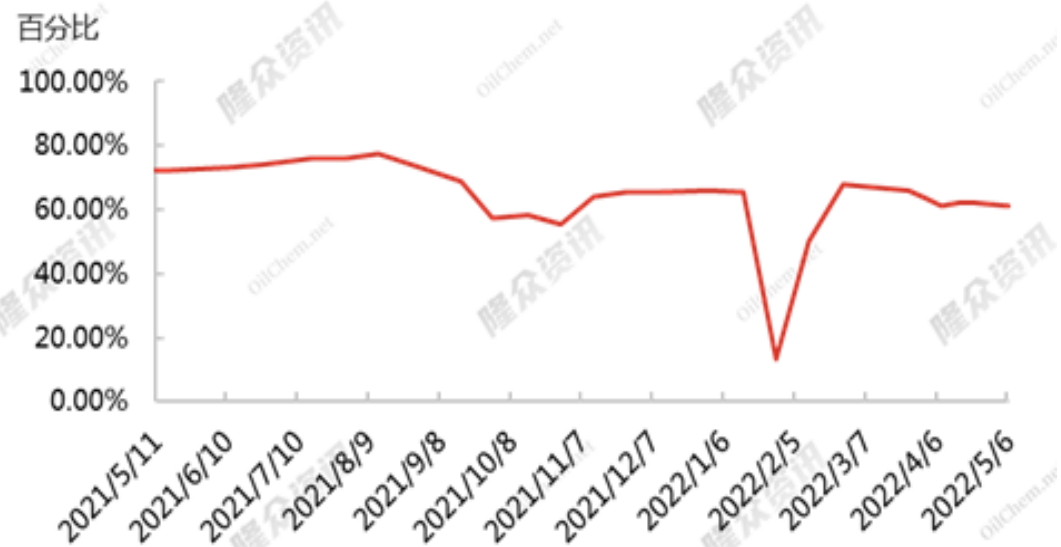


来源：隆众资讯 同花顺 瑞达期货研究院

- 据隆众资讯，截止5月19日当周，国内浮法玻璃样本企业总库存7304.94万重箱，环比+0.98%，同比+456.90%。折库存天数35.9天，较上期+0.4天。

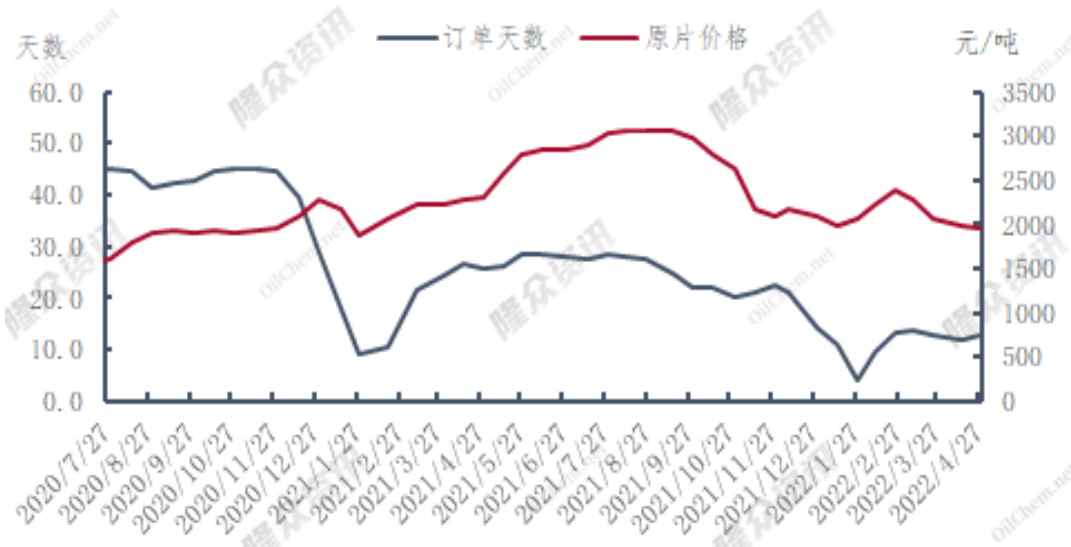
国内玻璃下游深加工订单情况和LOW-E玻璃企业开工率

国内LOW-E玻璃企业开工率



来源：隆众资讯

深加工订单天数



来源：隆众资讯

- 截止5月13日，中国LOW-E玻璃样本企业开工率为62.02%，较上周上涨0.78个百分点。本周有个别企业low-e产线复工，整体开工率小幅上涨，但整体接单情况仍显弱势。
- 截至2022年5月中旬，深加工企业订单天数14.7天，较上期增加2.1天，环比增加16.2%。局部区域虽受疫情、天气等因素影响，需求启动缓慢，但据隆众资讯调研的国内下游加工厂手头接单情况来看，部分深加工企业5月份订单量环比4月份略有增加。

免责声明

本报告中的信息均来源于公开可获得资料，瑞达期货股份有限公司力求准确可靠，但对这些信息的准确性及完整性不做任何保证，据此投资，责任自负。本报告不构成个人投资建议，客户应考虑本报告中的任何意见或建议是否符合其特定状况。本报告版权仅为我公司所有，未经书面许可，任何机构和个人不得以任何形式翻版、复制和发布。如引用、刊发，需注明出处为瑞达期货股份有限公司研究院，且不得对本报告进行有悖原意的引用、删节和修改。

瑞达期货研究院简介

瑞达期货股份有限公司创建于1993年，目前在全国设立40多家分支机构，覆盖全国主要经济地区，是国内大型全牌照期货公司之一，是目前国内拥有分支机构多、运行规范、管理先进的专业期货经营机构。2012年12月完成股份制改制工作，并于2019年9月5日成功在深圳证券交易所挂牌上市，成为深交所期货第一股、是第二家登陆A股的期货上市公司。

研究院拥有完善的报告体系，除针对客户的个性化需要提供的投资报告和套利、套保操作方案外，还有晨会纪要、品种日评、周报、月报等策略分析报告。研究院现有特色产品有短信通、套利通、市场资金追踪、持仓分析系统、投顾策略、交易诊断系统、数据管理系统以及金尝发服务体系专供策略产品等。在创新业务方面，积极参与创新业务的前期产品研究，为创新业务培养大量专业人员，成为公司的信息数据中心、产品策略中心和人才储备中心。

瑞达期货研究院将继往开来，向更深更广的投资领域推进，为客户的期货投资奉上贴心、专业、高效的优质服务。